

RÉSERVE NATURELLE DE LA HAUTE POURINA

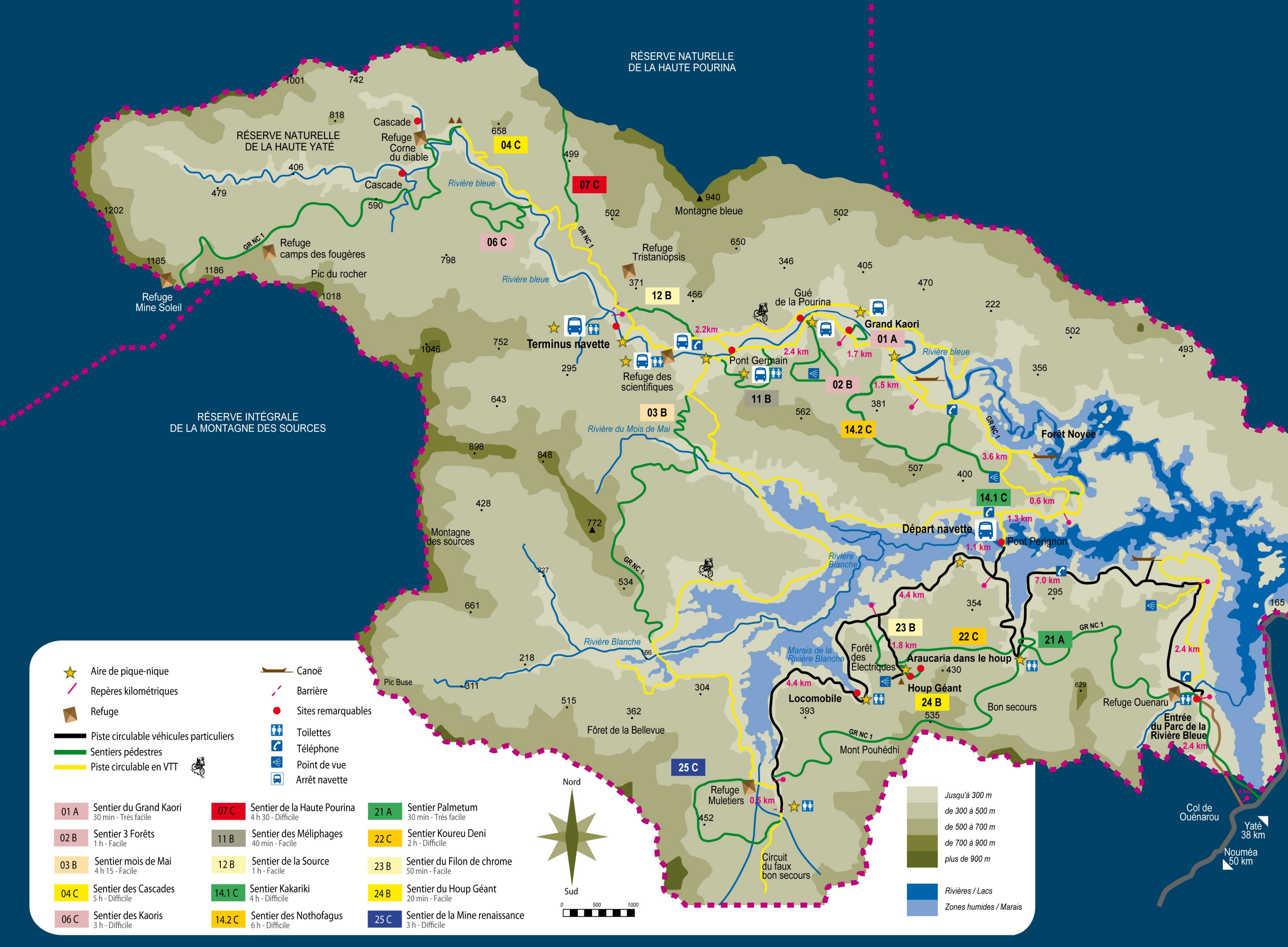
RÉSERVE NATURELLE DE LA HAUTE YATÉ

RÉSERVE INTÉGRALE DE LA MONTAGNE DES SOURCES



- ★ Aire de pique-nique
- Repères kilométriques
- ▲ Refuge
- Piste circulaire véhicules particuliers
- Sentiers pédestres
- Piste circulaire en VTT
- Canoë
- Barrière
- Sites remarquables
- ♿ Toilettes
- ☎ Téléphone
- 👁 Point de vue
- 🚌 Arrêt navette

- | | | |
|---|--|--|
| 01 A Sentier du Grand Kaori
30 min - Très facile | 07 C Sentier de la Haute Pourina
4 h 30 - Difficile | 21 A Sentier Palmetum
30 min - Très facile |
| 02 B Sentier 3 Forêts
1 h - Facile | 11 B Sentier des Méliphages
40 min - Facile | 22 C Sentier Koureu Deni
2 h - Difficile |
| 03 B Sentier mois de Mai
4 h 15 - Facile | 12 B Sentier de la Source
1 h - Facile | 23 B Sentier du Filon de chrome
50 min - Facile |
| 04 C Sentier des Cascades
5 h - Difficile | 14.1 C Sentier Kakariki
4 h - Difficile | 24 B Sentier du Houp Géant
20 min - Facile |
| 06 C Sentier des Kaoris
3 h - Difficile | 14.2 C Sentier des Nothofagus
6 h - Difficile | 25 C Sentier de la Mine renaissance
3 h - Difficile |



Col de Ouénarou
Yaté 38 km
Nouméa 50 km