

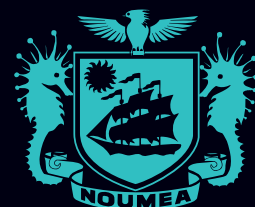


V- ANNEXES TOME 4

ATLAS DES ALIGNEMENTS PLANTÉS

PLAN D'URBANISME DIRECTEUR DE NOUMÉA

Révision approuvée par délibération de l'Assemblée de la province Sud
n° 2-2020/APS du 13 février 2020



VILLE DE NOUMEA



ALIGNEMENT PLANTÉ N° L1

QUARTIER

VAL PLAISANCE

Plan d'Urbanisme Directeur

Version approuvée - février 2020

Pour connaître les contraintes affectant l'occupation ou l'utilisation du sol, consulter le règlement graphique et le règlement écrit (article 20), ainsi que les autres plans et documents composant le PUD.

Nom commun

Cocotier

Nom scientifique

Cocos nucifera

Longueur

87,2 m

NIC

Pour identifier les parcelles concernées, consulter les tableaux détaillés en annexe du règlement écrit du PUD.

Echelle A4 : 1:5 000

0 50 100 200
Mètres



LIBELLÉ

Promenade Pierre Vernier

CARACTÉRISTIQUES

Ensemble de plusieurs alignements le long de la promenade littorale, depuis le Ouen Toro jusqu'au rond-point de l'Eau-Vive.





ALIGNEMENT PLANTÉ N° L2

QUARTIER

VAL PLAISANCE

Plan d'Urbanisme Directeur

Version approuvée - février 2020

Pour connaître les contraintes affectant l'occupation ou l'utilisation du sol, consulter le règlement graphique et le règlement écrit (article 20), ainsi que les autres plans et documents composant le PUD.

Nom commun

Mantaly

Nom scientifique

Terminalia mantaly

Longueur

68,5 m

NIC

Pour identifier les parcelles concernées, consulter les tableaux détaillés en annexe du règlement écrit du PUD.

Echelle A4 : 1:5 000

0 50 100 200
Mètres



© Ville de Nouméa



LIBELLÉ

Parking du Grand Casino - Méridien

CARACTÉRISTIQUES

Alignement au niveau de la contre-allée du casino, en vis-à-vis de l'alignement de cocotiers. Ombrage pour le stationnement.





ALIGNEMENT PLANTÉ N° L3

QUARTIER

VAL PLAISANCE

Plan d'Urbanisme Directeur

Version approuvée - février 2020

Pour connaître les contraintes affectant l'occupation ou l'utilisation du sol, consulter le règlement graphique et le règlement écrit (article 20), ainsi que les autres plans et documents composant le PUD.

Nom commun

Pin colonnaire

Nom scientifique

Araucaria columnaris

Longueur

107,8 m

NIC

Pour identifier les parcelles concernées, consulter les tableaux détaillés en annexe du règlement écrit du PUD.

Echelle A4 : 1:5 000

0 50 100 200
Mètres



LIBELLÉ

Route du Ouen Toro

CARACTÉRISTIQUES

Plusieurs sujets le long de la route du Ouen Toro - sens descendant, dans l'avant-dernier virage avant les canons.





ALIGNEMENT PLANTÉ N° L4

QUARTIER

VAL PLAISANCE

Plan d'Urbanisme Directeur

Version approuvée - février 2020

Pour connaître les contraintes affectant l'occupation ou l'utilisation du sol, consulter le règlement graphique et le règlement écrit (article 20), ainsi que les autres plans et documents composant le PUD.

Nom commun

Cocotier

Nom scientifique

Cocos nucifera

Longueur

332,1 m

NIC

Pour identifier les parcelles concernées, consulter les tableaux détaillés en annexe du règlement écrit du PUD.

Echelle A4 : 1:5 000

0 50 100 200
Mètres



© Ville de Nouméa

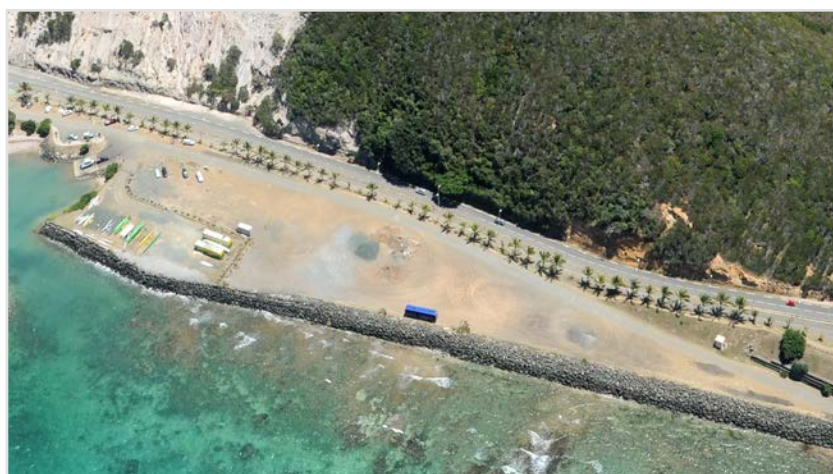


LIBELLÉ

Promenade Pierre Vernier

CARACTÉRISTIQUES

Ensemble de plusieurs alignements le long de la promenade littorale, depuis le Ouen Toro jusqu'au rond-point de l'Eau-Vive.



Sources : Gouvernement de la Nouvelle-Calédonie / DITTT (parcellaire Mars 2019) ; Ville de Nouméa (limites administratives, voirie, PUD, photographies) ; GIE SERAIL (imagerie aérienne).
Conception : Diffusion format A4 - Service du Développement Urbain (Tel : 27.98.10) et Service de l'Information Géographique (Tel : 23.22.47) - 17 février 2020



ALIGNEMENT PLANTÉ N° L5

QUARTIER

VAL PLAISANCE

Plan d'Urbanisme Directeur

Version approuvée - février 2020

Pour connaître les contraintes affectant l'occupation ou l'utilisation du sol, consulter le règlement graphique et le règlement écrit (article 20), ainsi que les autres plans et documents composant le PUD.

Nom commun

Cocotier

Nom scientifique

Cocos nucifera

Longueur

57,2 m

NIC

Pour identifier les parcelles concernées, consulter les tableaux détaillés en annexe du règlement écrit du PUD.

Echelle A4 : 1:5 000

0 50 100 200
Mètres



© Ville de Nouméa



LIBELLÉ

Promenade Pierre Vernier

CARACTÉRISTIQUES

Ensemble de plusieurs alignements le long de la promenade littorale, depuis le Ouen Toro jusqu'au rond-point de l'Eau-Vive.





ALIGNEMENT PLANTÉ N° L6

QUARTIER

VAL PLAISANCE

Plan d'Urbanisme Directeur

Version approuvée - février 2020

Pour connaître les contraintes affectant l'occupation ou l'utilisation du sol, consulter le règlement graphique et le règlement écrit (article 20), ainsi que les autres plans et documents composant le PUD.

Nom commun

Cocotier

Nom scientifique

Cocos nucifera

Longueur

42,6 m

NIC

Pour identifier les parcelles concernées, consulter les tableaux détaillés en annexe du règlement écrit du PUD.

Echelle A4 : 1:5 000

0 50 100 200
Mètres



© Ville de Nouméa



LIBELLÉ

Promenade Pierre Vernier

CARACTÉRISTIQUES

Ensemble de plusieurs alignements le long de la promenade littorale, depuis le Ouen Toro jusqu'au rond-point de l'Eau-Vive.





ALIGNEMENT PLANTÉ N° L7

QUARTIER

VAL PLAISANCE

Plan d'Urbanisme Directeur

Version approuvée - février 2020

Pour connaître les contraintes affectant l'occupation ou l'utilisation du sol, consulter le règlement graphique et le règlement écrit (article 20), ainsi que les autres plans et documents composant le PUD.

Nom commun

Cocotier

Nom scientifique

Cocos nucifera

Longueur

37,7 m

NIC

Pour identifier les parcelles concernées, consulter les tableaux détaillés en annexe du règlement écrit du PUD.

Echelle A4 : 1:5 000

0 50 100 200
Mètres



© Ville de Nouméa



LIBELLÉ

Promenade Pierre Vernier

CARACTÉRISTIQUES

Ensemble de plusieurs alignements le long de la promenade littorale, depuis le Ouen Toro jusqu'au rond-point de l'Eau-Vive. Tronçon doublé de Tabebuia.





ALIGNEMENT PLANTÉ N° L8

QUARTIER

VAL PLAISANCE

Plan d'Urbanisme Directeur

Version approuvée - février 2020

Pour connaître les contraintes affectant l'occupation ou l'utilisation du sol, consulter le règlement graphique et le règlement écrit (article 20), ainsi que les autres plans et documents composant le PUD.

Nom commun

Cocotier

Nom scientifique

Cocos nucifera

Longueur

531,6 m

NIC

Pour identifier les parcelles concernées, consulter les tableaux détaillés en annexe du règlement écrit du PUD.

Echelle A4 : 1:5 000

0 50 100 200
Mètres



LIBELLÉ

Promenade Pierre Vernier

CARACTÉRISTIQUES

Ensemble de plusieurs alignements le long de la promenade littorale, depuis le Ouen Toro jusqu'au rond-point de l'Eau-Vive.





ALIGNEMENT PLANTÉ N° L9

QUARTIER

N'GEA

Plan d'Urbanisme Directeur

Version approuvée - février 2020

Pour connaître les contraintes affectant l'occupation ou l'utilisation du sol, consulter le règlement graphique et le règlement écrit (article 20), ainsi que les autres plans et documents composant le PUD.

Nom commun

Cocotier

Nom scientifique

Cocos nucifera

Longueur

248,4 m

NIC

Pour identifier les parcelles concernées, consulter les tableaux détaillés en annexe du règlement écrit du PUD.

Echelle A4 : 1:5 000

0 50 100 200
Mètres



© Ville de Nouméa



LIBELLÉ

Promenade Pierre Vernier

CARACTÉRISTIQUES

Ensemble de plusieurs alignements le long de la promenade littorale, depuis le Ouen Toro jusqu'au rond-point de l'Eau-Vive.





ALIGNEMENT PLANTÉ N° L10

QUARTIER

FAUBOURG BLANCHOT

Plan d'Urbanisme Directeur

Version approuvée - février 2020

Pour connaître les contraintes affectant l'occupation ou l'utilisation du sol, consulter le règlement graphique et le règlement écrit (article 20), ainsi que les autres plans et documents composant le PUD.

Nom commun

Cocotier

Nom scientifique

Cocos nucifera

Longueur

362,3 m

NIC

Pour identifier les parcelles concernées, consulter les tableaux détaillés en annexe du règlement écrit du PUD.

Echelle A4 : 1:5 000

0 50 100 200
Mètres



© Ville de Nouméa



LIBELLÉ

Promenade Pierre Vernier

CARACTÉRISTIQUES

Ensemble de plusieurs alignements le long de la promenade littorale, depuis le Ouen Toro jusqu'au rond-point de l'Eau-Vive. Double rangée.





ALIGNEMENT PLANTÉ N° L11

QUARTIER

BAIE DES CITRONS

Plan d'Urbanisme Directeur

Version approuvée - février 2020

Pour connaître les contraintes affectant l'occupation ou l'utilisation du sol, consulter le règlement graphique et le règlement écrit (article 20), ainsi que les autres plans et documents composant le PUD.

Nom commun

Palmier royal

Nom scientifique

Roystonea oleracea

Longueur

336,4 m

NIC

Pour identifier les parcelles concernées, consulter les tableaux détaillés en annexe du règlement écrit du PUD.

Echelle A4 : 1:5 000

0 50 100 200
Mètres

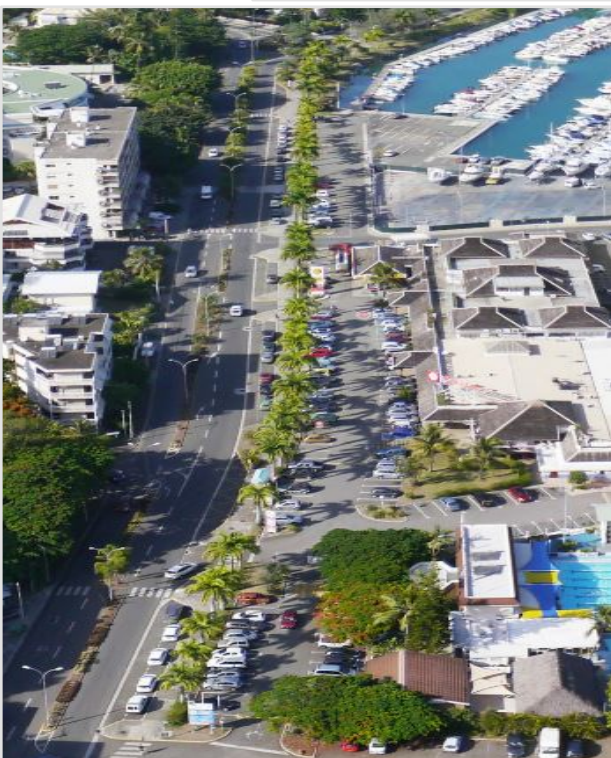


LIBELLÉ

Port Plaisance

CARACTÉRISTIQUES

Quatre alignements le long de la rue Jules Garnier, depuis le CNC jusqu'au rond-point.





ALIGNEMENT PLANTÉ N° L13

QUARTIER

ARTILLERIE

Plan d'Urbanisme Directeur

Version approuvée - février 2020

Pour connaître les contraintes affectant l'occupation ou l'utilisation du sol, consulter le règlement graphique et le règlement écrit (article 20), ainsi que les autres plans et documents composant le PUD.

Nom commun

Tamarinier

Nom scientifique

Tamarindus indicus

Longueur

140,5 m

NIC

Pour identifier les parcelles concernées, consulter les tableaux détaillés en annexe du règlement écrit du PUD.

Echelle A4 : 1:5 000

0 50 100 200
Mètres



© Ville de Nouméa

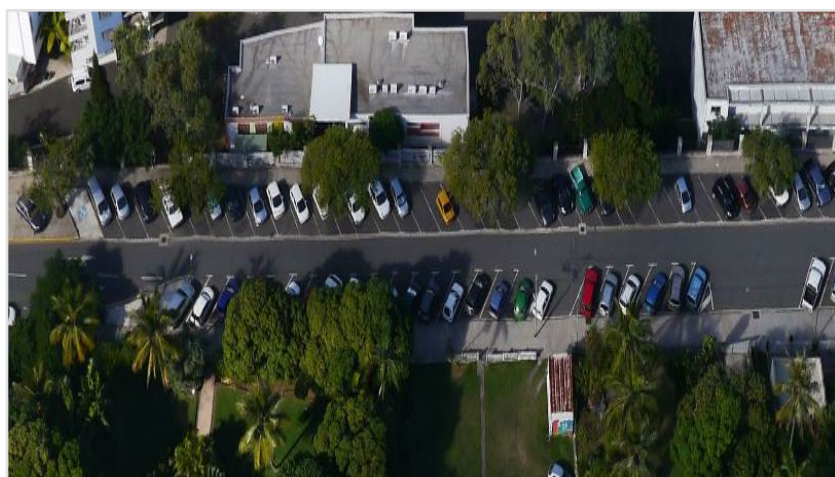


LIBELLÉ

Alignement Lycée Baudoux

CARACTÉRISTIQUES

Sujet en mauvaise santé, à surveiller.





ALIGNEMENT PLANTÉ N° L14

QUARTIER

QUARTIER LATIN

Plan d'Urbanisme Directeur

Version approuvée - février 2020

Pour connaître les contraintes affectant l'occupation ou l'utilisation du sol, consulter le règlement graphique et le règlement écrit (article 20), ainsi que les autres plans et documents composant le PUD.

Nom commun

Palmier royal

Nom scientifique

Roystonea oleracea

Longueur

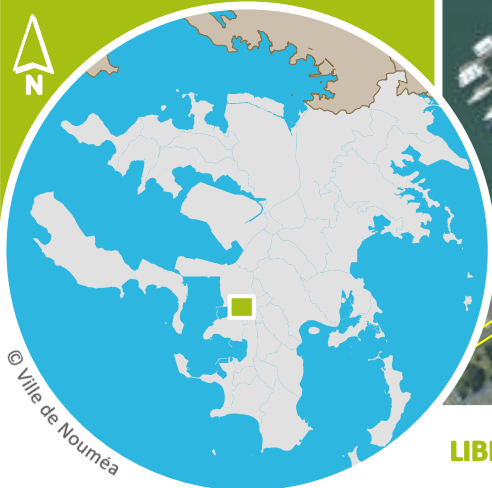
207,2 m

NIC

Pour identifier les parcelles concernées, consulter les tableaux détaillés en annexe du règlement écrit du PUD.

Echelle A4 : 1:5 000

0 50 100 200
Mètres



© Ville de Nouméa



LIBELLÉ

Alignement Avenue Foch

CARACTÉRISTIQUES

Alignements en bordure Est des trois îlots urbains le long de la rue Foch à hauteur du musée de la Nouvelle-Calédonie.





ALIGNEMENT PLANTÉ N° L15

QUARTIER

TRIANON

Plan d'Urbanisme Directeur

Version approuvée - février 2020

Pour connaître les contraintes affectant l'occupation ou l'utilisation du sol, consulter le règlement graphique et le règlement écrit (article 20), ainsi que les autres plans et documents composant le PUD.

Nom commun

Olivier

Nom scientifique

Olea europaea

Longueur

20,7 m

NIC

Pour identifier les parcelles concernées, consulter les tableaux détaillés en annexe du règlement écrit du PUD.

Echelle A4 : 1:5 000

0 50 100 200
Mètres



© Ville de Nouméa



LIBELLÉ

Rue Santos-Dumont

CARACTÉRISTIQUES

Trois pieds d'oliviers poussent en hauteur, autour d'un poteau électrique. Les oliviers sont rares en ville.





ALIGNEMENT PLANTÉ N° L16

QUARTIER

CENTRE-VILLE

Plan d'Urbanisme Directeur

Version approuvée - février 2020

Pour connaître les contraintes affectant l'occupation ou l'utilisation du sol, consulter le règlement graphique et le règlement écrit (article 20), ainsi que les autres plans et documents composant le PUD.

Nom commun

Manguier

Nom scientifique

Mangifera indica

Longueur

20,5 m

NIC

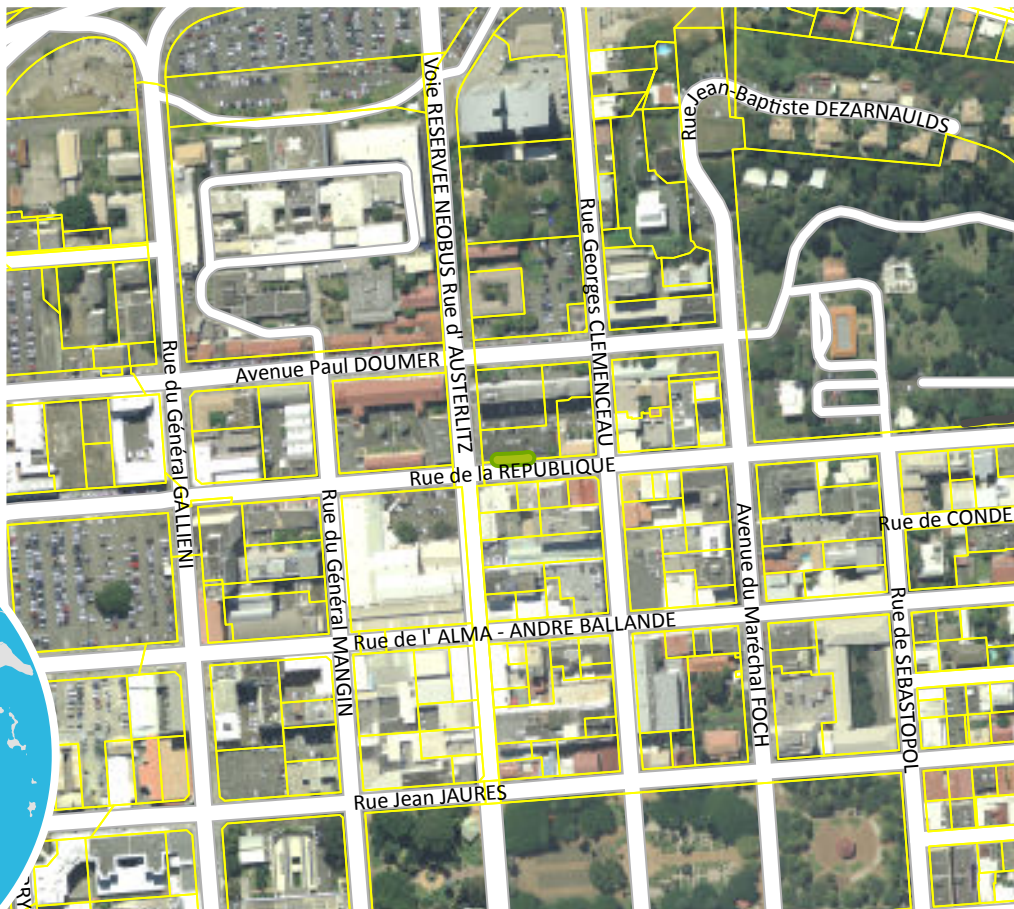
Pour identifier les parcelles concernées, consulter les tableaux détaillés en annexe du règlement écrit du PUD.

Echelle A4 : 1:5 000

0 50 100 200
Mètres



© Ville de Nouméa



LIBELLÉ

Manguier rue de la République

CARACTÉRISTIQUES

Sujets en bordure d'un muret historique, avec les troncs encerclés dans le béton.





ALIGNEMENT PLANTÉ N° L17

QUARTIER

CENTRE VILLE

Plan d'Urbanisme Directeur

Version approuvée - février 2020

Pour connaître les contraintes affectant l'occupation ou l'utilisation du sol, consulter le règlement graphique et le règlement écrit (article 20), ainsi que les autres plans et documents composant le PUD.

Nom commun

Pin colonnaire

Nom scientifique

Araucaria columnaris

Longueur

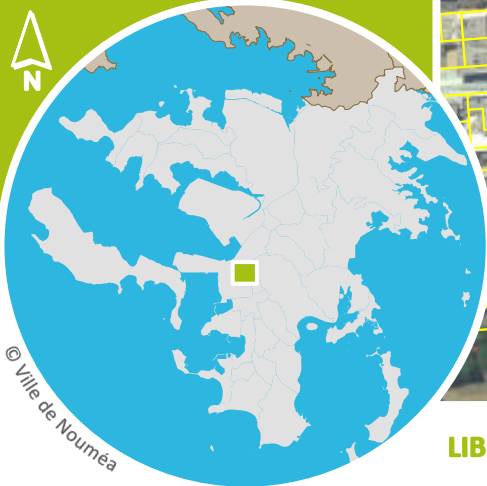
78,9 m

NIC

Pour identifier les parcelles concernées, consulter les tableaux détaillés en annexe du règlement écrit du PUD.

Echelle A4 : 1:5 000

0 50 100 200
Mètres



© Ville de Nouméa



LIBELLÉ

Haut-Commissariat - Rue République

CARACTÉRISTIQUES

Forte connotation identitaire. Surveillance par rapport aux termites.



Sources : Gouvernement de la Nouvelle-Calédonie / DITTT (parcellaire Mars 2019) ; Ville de Nouméa (limites administratives, voirie, PUD, photographies) ; GIE SERAIL (imagerie aérienne).
Conception : Diffusion format A4 - Service du Développement Urbain (Tel : 27.98.10) et Service de l'Information Géographique (Tel : 23.22.47) - 17 février 2020



ALIGNEMENT PLANTÉ N° L18

QUARTIER

OUEMO

Plan d'Urbanisme Directeur

Version approuvée - février 2020

Pour connaître les contraintes affectant l'occupation ou l'utilisation du sol, consulter le règlement graphique et le règlement écrit (article 20), ainsi que les autres plans et documents composant le PUD.

Nom commun

Eucalyptus

Nom scientifique

Eucalyptus sp

Longueur

42,1 m

NIC

Pour identifier les parcelles concernées, consulter les tableaux détaillés en annexe du règlement écrit du PUD.

Echelle A4 : 1:5 000

0 50 100 200
Mètres



LIBELLÉ

Entrée de la DTSI-NC

CARACTÉRISTIQUES

Alignement sur un côté de la voie d'accès montante.





ALIGNEMENT PLANTÉ N° L19

QUARTIER

MAGENTA

Plan d'Urbanisme Directeur

Version approuvée - février 2020

Pour connaître les contraintes affectant l'occupation ou l'utilisation du sol, consulter le règlement graphique et le règlement écrit (article 20), ainsi que les autres plans et documents composant le PUD.

Nom commun

Pin colonnaire

Nom scientifique

Araucaria columnaris

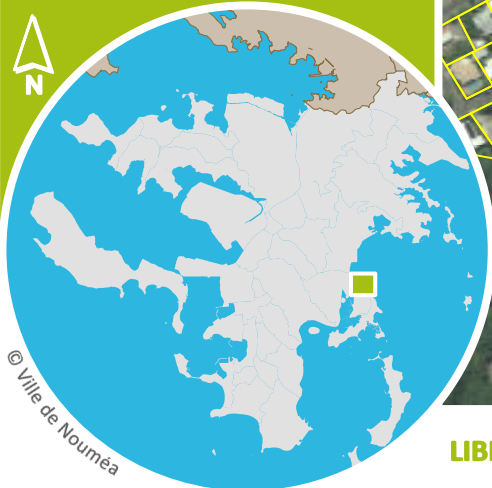
Longueur

40,1 m

NIC

Pour identifier les parcelles concernées, consulter les tableaux détaillés en annexe du règlement écrit du PUD.

Echelle A4 : 1:5 000



© Ville de Nouméa



LIBELLÉ

Rue Gargarine

CARACTÉRISTIQUES

Les pins colonnaires ont une forte connotation identitaire. Ils forment un repère visuel dans le paysage. 5 pins ont été étêtés.





ALIGNEMENT PLANTÉ N° L21

QUARTIER

BAIE DES CITRONS

Plan d'Urbanisme Directeur

Version approuvée - février 2020

Pour connaître les contraintes affectant l'occupation ou l'utilisation du sol, consulter le règlement graphique et le règlement écrit (article 20), ainsi que les autres plans et documents composant le PUD.

Nom commun

Filao

Nom scientifique

Casuarina equisetifolia

Longueur

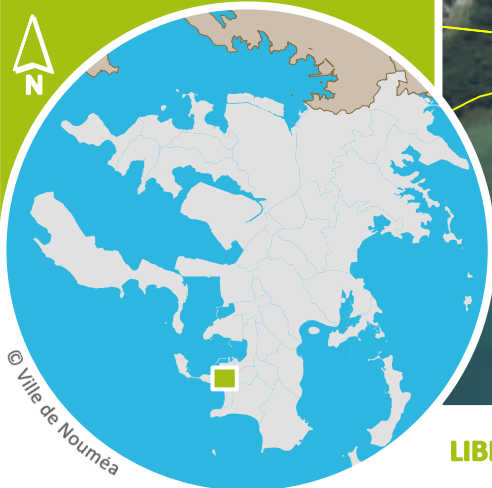
84,9 m

NIC

Pour identifier les parcelles concernées, consulter les tableaux détaillés en annexe du règlement écrit du PUD.

Echelle A4 : 1:5 000

0 50 100 200
Mètres



© Ville de Nouméa



LIBELLÉ

Rue du Capitaine Desmier-CNC

CARACTÉRISTIQUES

Emplacement privilégié face au port, dans le prolongement de la promenade avec les palmiers royaux.





ALIGNEMENT PLANTÉ N° L22

QUARTIER

FAUBOURG BLANCHOT

Plan d'Urbanisme Directeur

Version approuvée - février 2020

Pour connaître les contraintes affectant l'occupation ou l'utilisation du sol, consulter le règlement graphique et le règlement écrit (article 20), ainsi que les autres plans et documents composant le PUD.

Nom commun

Faux manguier

Nom scientifique

Cerbera manghas

Longueur

7,2 m

NIC

Pour identifier les parcelles concernées, consulter les tableaux détaillés en annexe du règlement écrit du PUD.

Echelle A4 : 1:5 000

0 50 100 200
Mètres



© Ville de Nouméa



LIBELLÉ

Angle Bougainville-Perraud

CARACTÉRISTIQUES

Quatre pieds alignés à l'angle de la rue. Arbres souvent blessés (coups de sabre) mais qui se régénèrent.





ALIGNEMENT PLANTÉ N° L23

QUARTIER

ARTILLERIE

Plan d'Urbanisme Directeur

Version approuvée - février 2020

Pour connaître les contraintes affectant l'occupation ou l'utilisation du sol, consulter le règlement graphique et le règlement écrit (article 20), ainsi que les autres plans et documents composant le PUD.

Nom commun

Caillécdrat

Nom scientifique

Khaya senegalensis

Longueur

28,8 m

NIC

Pour identifier les parcelles concernées, consulter les tableaux détaillés en annexe du règlement écrit du PUD.

Echelle A4 : 1:5 000

0 50 100 200
Mètres



LIBELLÉ

54 avenue Foch

CARACTÉRISTIQUES

La construction de l'immeuble a été adaptée pour protéger ces trois caillécdrats implantés sur le trottoir.





ALIGNEMENT PLANTÉ N° L24

QUARTIER

ANSE VATA

Plan d'Urbanisme Directeur

Version approuvée - février 2020

Pour connaître les contraintes affectant l'occupation ou l'utilisation du sol, consulter le règlement graphique et le règlement écrit (article 20), ainsi que les autres plans et documents composant le PUD.

Nom commun

Tamanou du bord de mer

Nom scientifique

Calophyllum inophyllum

Longueur

57,5 m

NIC

Pour identifier les parcelles concernées, consulter les tableaux détaillés en annexe du règlement écrit du PUD.

Echelle A4 : 1:5 000

0 50 100 200
Mètres



© Ville de Nouméa

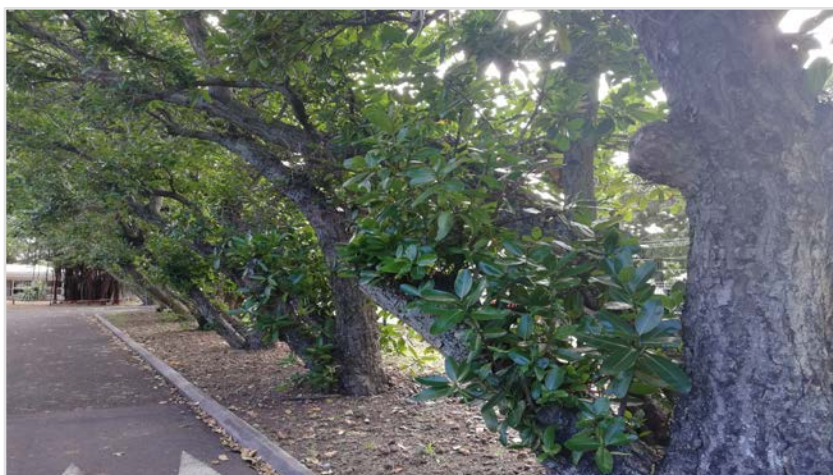


LIBELLÉ

IRD - route de l'Anse Vata

CARACTÉRISTIQUES

Neuf pieds alignés en bordure de la route de l'Anse Vata.





ALIGNEMENT PLANTÉ N° L25

QUARTIER

QUARTIER LATIN

Plan d'Urbanisme Directeur

Version approuvée - février 2020

Pour connaître les contraintes affectant l'occupation ou l'utilisation du sol, consulter le règlement graphique et le règlement écrit (article 20), ainsi que les autres plans et documents composant le PUD.

Nom commun

Caïlcédrat

Nom scientifique

Khaya senegalensis

Longueur

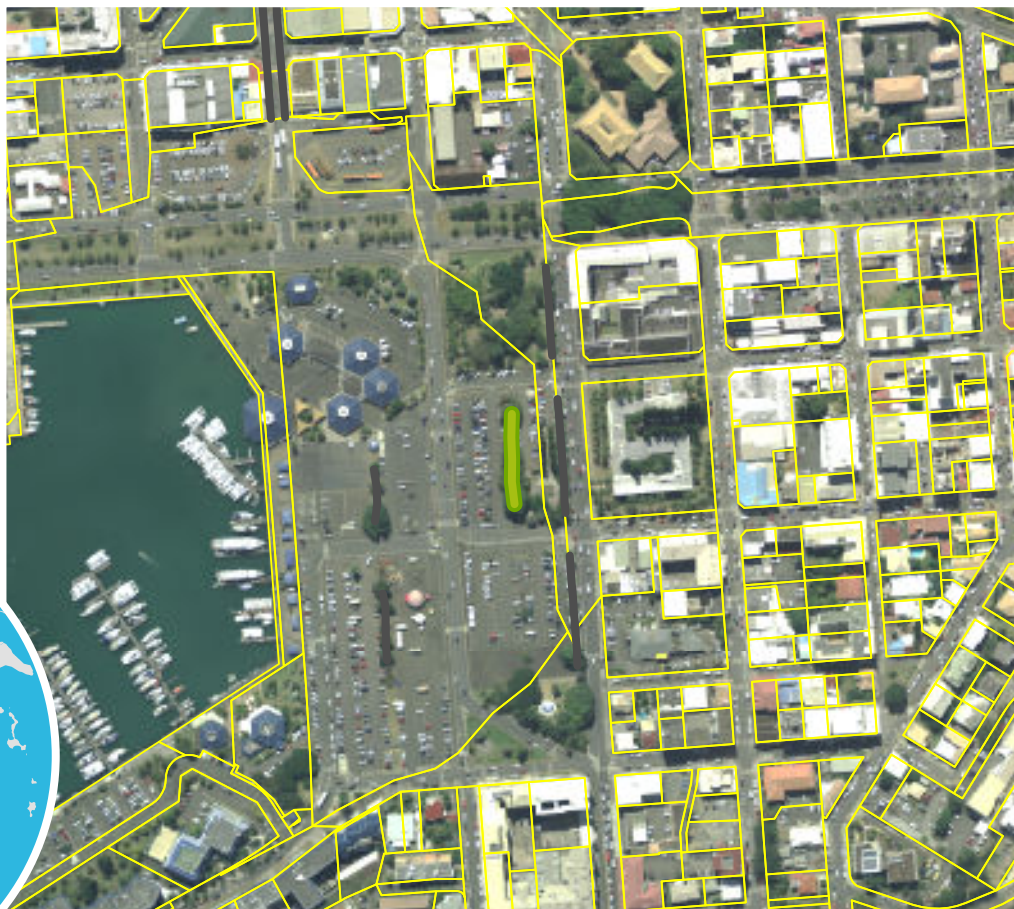
59,7 m

NIC

Pour identifier les parcelles concernées, consulter les tableaux détaillés en annexe du règlement écrit du PUD.

Echelle A4 : 1:5 000

0 50 100 200
Mètres



LIBELLÉ

Parking Mwaka

CARACTÉRISTIQUES

Alignement créant de l'ombrage sur le parking. Un lampadaire encastré.





ALIGNEMENT PLANTÉ N° L26

QUARTIER

ANSE VATA

Plan d'Urbanisme Directeur

Version approuvée - février 2020

Pour connaître les contraintes affectant l'occupation ou l'utilisation du sol, consulter le règlement graphique et le règlement écrit (article 20), ainsi que les autres plans et documents composant le PUD.

Nom commun

Cailcédrat

Nom scientifique

Khaya senegalensis

Longueur

112,9 m

NIC

Pour identifier les parcelles concernées, consulter les tableaux détaillés en annexe du règlement écrit du PUD.

Echelle A4 : 1:5 000

0 50 100 200
Mètres



© Ville de Nouméa



LIBELLÉ

Rue Boulari

CARACTÉRISTIQUES

Terre plein qui comporte un alignement de cailcédrats. Elagage récurrent pour le passage des bus.





ALIGNEMENT PLANTÉ N° L27

QUARTIER

VAL PLAISANCE

Plan d'Urbanisme Directeur

Version approuvée - février 2020

Pour connaître les contraintes affectant l'occupation ou l'utilisation du sol, consulter le règlement graphique et le règlement écrit (article 20), ainsi que les autres plans et documents composant le PUD.

Nom commun

Pin colonnaire

Nom scientifique

Araucaria columnaris

Longueur

41,6 m

NIC

Pour identifier les parcelles concernées, consulter les tableaux détaillés en annexe du règlement écrit du PUD.

Echelle A4 : 1:5 000

0 50 100 200
Mètres



© Ville de Nouméa

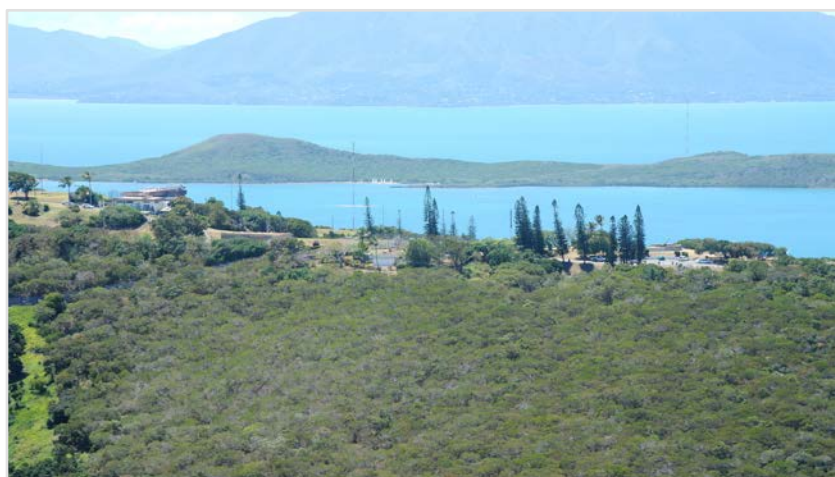


LIBELLÉ

Route du Ouen Toro

CARACTÉRISTIQUES

Ensemble de pins en haut du Ouen Toro, au niveau des canons, vers l'accès au terrain militaire. Repère visuel mais qui masque un peu la vue sur les baies.





ALIGNEMENT PLANTÉ N° L28

QUARTIER

VAL PLAISANCE

Plan d'Urbanisme Directeur

Version approuvée - février 2020

Pour connaître les contraintes affectant l'occupation ou l'utilisation du sol, consulter le règlement graphique et le règlement écrit (article 20), ainsi que les autres plans et documents composant le PUD.

Nom commun

Cocotier

Nom scientifique

Cocos nucifera

Longueur

158,8 m

NIC

Pour identifier les parcelles concernées, consulter les tableaux détaillés en annexe du règlement écrit du PUD.

Echelle A4 : 1:5 000

0 50 100 200
Mètres



LIBELLÉ

Promenade Pierre Vernier

CARACTÉRISTIQUES

Ensemble de plusieurs alignements le long de la promenade littorale, depuis le Ouen Toro jusqu'au rond-point de l'Eau-Vive.





ALIGNEMENT PLANTÉ N° L29

QUARTIER

N'GEA

Plan d'Urbanisme Directeur

Version approuvée - février 2020

Pour connaître les contraintes affectant l'occupation ou l'utilisation du sol, consulter le règlement graphique et le règlement écrit (article 20), ainsi que les autres plans et documents composant le PUD.

Nom commun

Cocotier

Nom scientifique

Cocos nucifera

Longueur

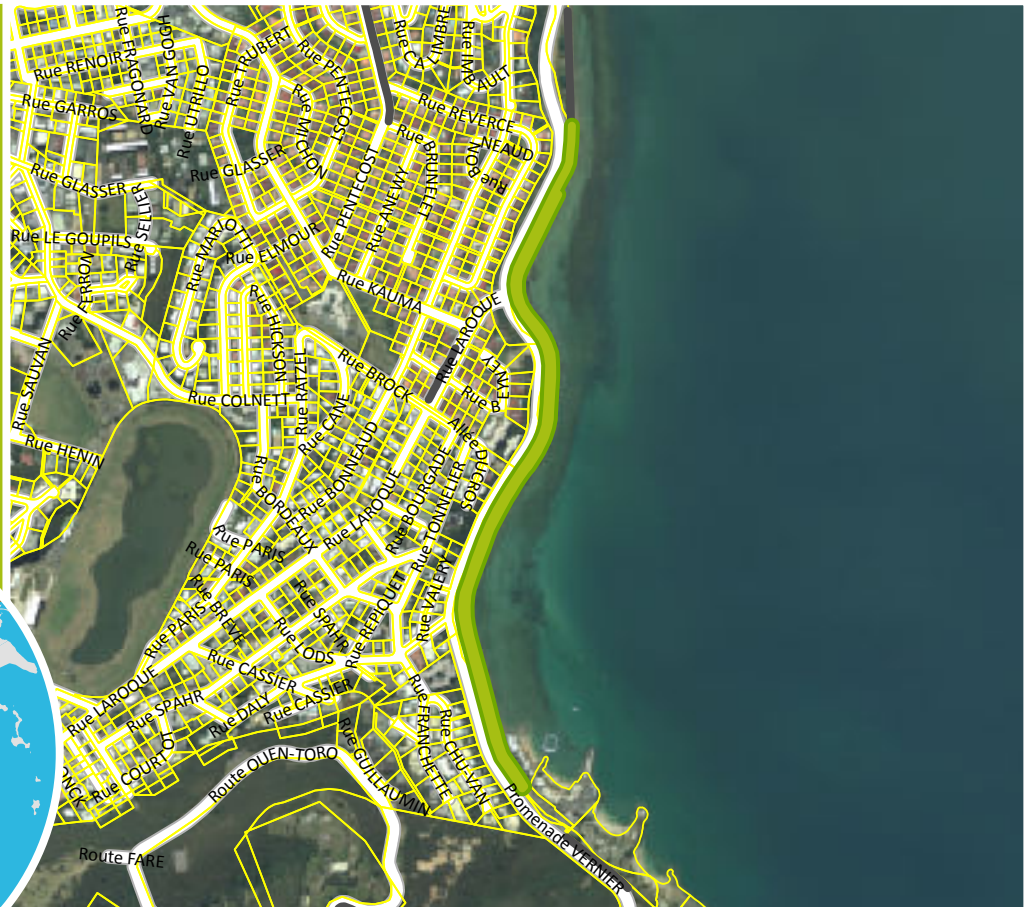
2 692,2 m

NIC

Pour identifier les parcelles concernées, consulter les tableaux détaillés en annexe du règlement écrit du PUD.

Echelle A4 : 1:15 000

0 150 300 600
Mètres



LIBELLÉ

Promenade Pierre Vernier

CARACTÉRISTIQUES

Ensemble de plusieurs alignements le long de la promenade littorale, depuis le Ouen Toro jusqu'au rond-point de l'Eau-Vive. Double rangée.





ALIGNEMENT PLANTÉ N° L30

QUARTIER

N°GEA

Plan d'Urbanisme Directeur

Version approuvée - février 2020

Pour connaître les contraintes affectant l'occupation ou l'utilisation du sol, consulter le règlement graphique et le règlement écrit (article 20), ainsi que les autres plans et documents composant le PUD.

Nom commun

Cocotier

Nom scientifique

Cocos nucifera

Longueur

225,6 m

NIC

Pour identifier les parcelles concernées, consulter les tableaux détaillés en annexe du règlement écrit du PUD.

Echelle A4 : 1:5 000

0 50 100 200
Mètres



© Ville de Nouméa



LIBELLÉ

Promenade Pierre Vernier

CARACTÉRISTIQUES

Ensemble de plusieurs alignements le long de la promenade littorale, depuis le Ouen Toro jusqu'au rond-point de l'Eau-Vive.





ALIGNEMENT PLANTÉ N° L31

QUARTIER

VAL PLAISANCE

Plan d'Urbanisme Directeur

Version approuvée - février 2020

Pour connaître les contraintes affectant l'occupation ou l'utilisation du sol, consulter le règlement graphique et le règlement écrit (article 20), ainsi que les autres plans et documents composant le PUD.

Nom commun

Pin colonnaire

Nom scientifique

Araucaria columnaris

Longueur

114 m

NIC

Pour identifier les parcelles concernées, consulter les tableaux détaillés en annexe du règlement écrit du PUD.

Echelle A4 : 1:5 000

0 50 100 200
Mètres



© Ville de Nouméa

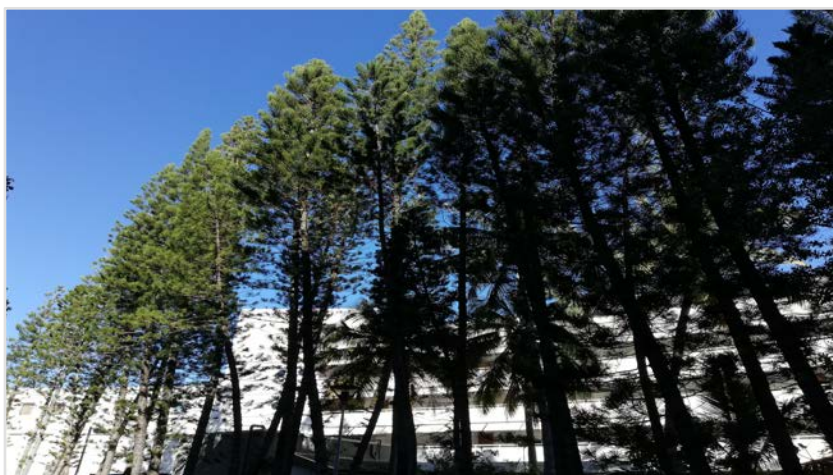


LIBELLÉ

Hôtel du Méridien

CARACTÉRISTIQUES

Alignement entre le Méridien et le Château Royal créant un repère visuel.





ALIGNEMENT PLANTÉ N° L32

QUARTIER

ORPHELINAT

Plan d'Urbanisme Directeur

Version approuvée - février 2020

Pour connaître les contraintes affectant l'occupation ou l'utilisation du sol, consulter le règlement graphique et le règlement écrit (article 20), ainsi que les autres plans et documents composant le PUD.

Nom commun

Cerisier bleu

Nom scientifique

Elaeocarpus angustifolius

Longueur

315,5 m

NIC

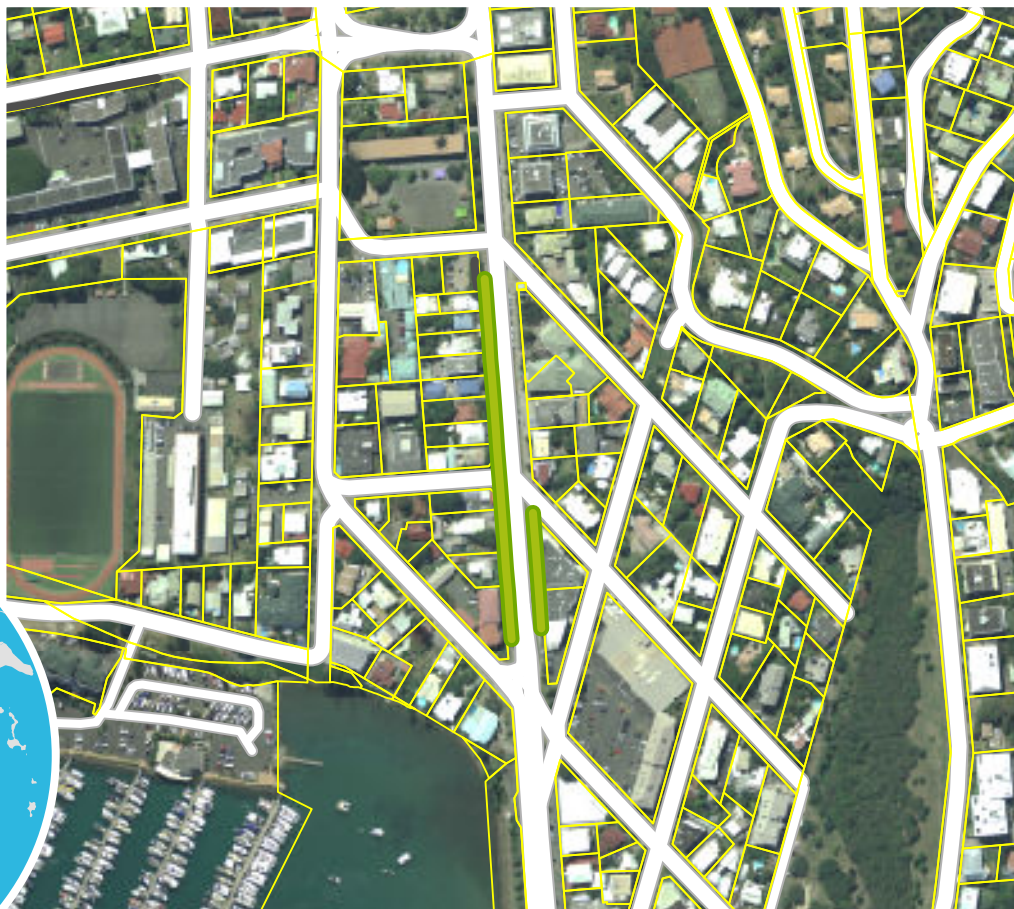
Pour identifier les parcelles concernées, consulter les tableaux détaillés en annexe du règlement écrit du PUD.

Echelle A4 : 1:5 000

0 50 100 200
Mètres



© Ville de Nouméa



LIBELLÉ

Avenue de Gaulle

CARACTÉRISTIQUES

Arbres plantés de part et d'autre dans le cadre du réaménagement de la voirie.





ALIGNEMENT PLANTÉ N° L33

QUARTIER

MAGENTA

Plan d'Urbanisme Directeur

Version approuvée - février 2020

Pour connaître les contraintes affectant l'occupation ou l'utilisation du sol, consulter le règlement graphique et le règlement écrit (article 20), ainsi que les autres plans et documents composant le PUD.

Nom commun

Tabebuia jaune

Nom scientifique

Tabebuia argentea

Longueur

198,1 m

NIC

Pour identifier les parcelles concernées, consulter les tableaux détaillés en annexe du règlement écrit du PUD.

Echelle A4 : 1:5 000

0 50 100 200
Mètres



LIBELLÉ

CHT - rue du 18 juin

CARACTÉRISTIQUES

Bel alignement sur le trottoir du côté de l'ancien CHT de Magenta. Floraison jaune.





ALIGNEMENT PLANTÉ N° L34

QUARTIER

QUATRIEME KILOMETRE

Plan d'Urbanisme Directeur

Version approuvée - février 2020

Pour connaître les contraintes affectant l'occupation ou l'utilisation du sol, consulter le règlement graphique et le règlement écrit (article 20), ainsi que les autres plans et documents composant le PUD.

Nom commun
Niaouli rouge pleureur d'Australie

Nom scientifique
Calistemon salignus

Longueur
162,7 m

NIC

Pour identifier les parcelles concernées, consulter les tableaux détaillés en annexe du règlement écrit du PUD.

Echelle A4 : 1:5 000
0 50 100 200
Mètres



LIBELLÉ

Cimetière PK5 - rue Iekawe

CARACTÉRISTIQUES

Bel alignement sur le trottoir le long du cimetière. Arbres en développement.





ALIGNEMENT PLANTÉ N° L35

QUARTIER

CENTRE-VILLE

Plan d'Urbanisme Directeur

Version approuvée - février 2020

Pour connaître les contraintes affectant l'occupation ou l'utilisation du sol, consulter le règlement graphique et le règlement écrit (article 20), ainsi que les autres plans et documents composant le PUD.

Nom commun

Triplaris indica

Nom scientifique

Triplaris indica

Longueur

229,9 m

NIC

Pour identifier les parcelles concernées, consulter les tableaux détaillés en annexe du règlement écrit du PUD.

Echelle A4 : 1:5 000

0 50 100 200
Mètres



© Ville de Nouméa



LIBELLÉ

Austerlitz - Quartier Chinois

CARACTÉRISTIQUES

Double alignement de part et d'autre de la rue Austerlitz dans le cadre du réaménagement du quartier asiatique.



Sources : Gouvernement de la Nouvelle-Calédonie / DITTT (parcellaire Mars 2019) ; Ville de Nouméa (limites administratives, voirie, PUD, photographies) ; GIE SERAIL (imagerie aérienne).
Conception : Diffusion format A4 - Service du Développement Urbain (Tel : 27.98.10) et Service de l'Information Géographique (Tel : 23.22.47) - 17 février 2020



ALIGNEMENT PLANTÉ N° L36

QUARTIER

QUARTIER LATIN

Plan d'Urbanisme Directeur

Version approuvée - février 2020

Pour connaître les contraintes affectant l'occupation ou l'utilisation du sol, consulter le règlement graphique et le règlement écrit (article 20), ainsi que les autres plans et documents composant le PUD.

Nom commun

Divers

Nom scientifique

Divers

Longueur

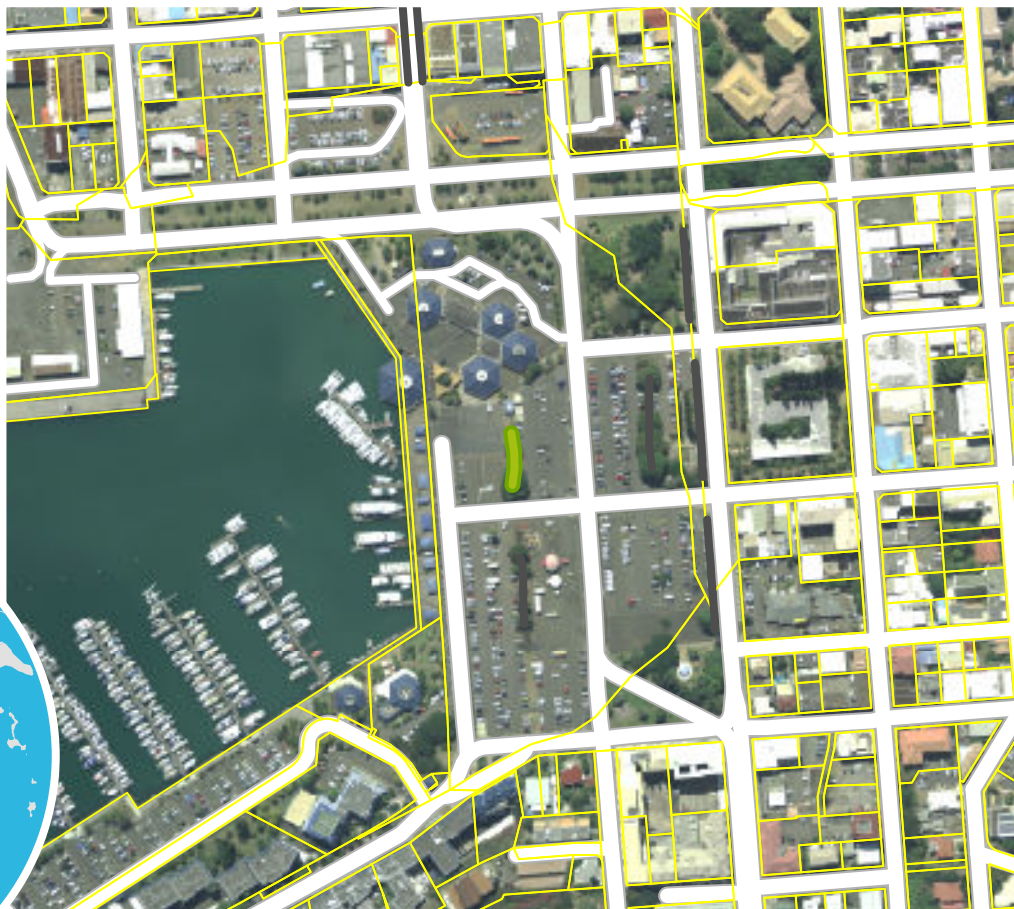
34,5 m

NIC

Pour identifier les parcelles concernées, consulter les tableaux détaillés en annexe du règlement écrit du PUD.

Echelle A4 : 1:5 000

0 50 100 200
Mètres



LIBELLÉ

Parking marché Moselle 1

CARACTÉRISTIQUES

Alignement sur le parking du marché, du côté des stands non couverts, composé de banians et bonnets carrés.





ALIGNEMENT PLANTÉ N° L37

QUARTIER

QUARTIER LATIN

Plan d'Urbanisme Directeur

Version approuvée - février 2020

Pour connaître les contraintes affectant l'occupation ou l'utilisation du sol, consulter le règlement graphique et le règlement écrit (article 20), ainsi que les autres plans et documents composant le PUD.

Nom commun

Bonnet carré

Nom scientifique

Barringtonia asiatica

Longueur

44,5 m

NIC

Pour identifier les parcelles concernées, consulter les tableaux détaillés en annexe du règlement écrit du PUD.

Echelle A4 : 1:5 000

0 50 100 200
Mètres



© Ville de Nouméa



LIBELLÉ

Parking marché Moselle 2

CARACTÉRISTIQUES

Alignement au niveau de l'emplacement des forains qui crée de l'ombrage.





ALIGNEMENT PLANTÉ N° L38

QUARTIER

N°GEA

Plan d'Urbanisme Directeur

Version approuvée - février 2020

Pour connaître les contraintes affectant l'occupation ou l'utilisation du sol, consulter le règlement graphique et le règlement écrit (article 20), ainsi que les autres plans et documents composant le PUD.

Nom commun

Tabebuia jaune

Nom scientifique

Tabebuia argentea

Longueur

320,3 m

NIC

Pour identifier les parcelles concernées, consulter les tableaux détaillés en annexe du règlement écrit du PUD.

Echelle A4 : 1:5 000

0 50 100 200
Mètres



LIBELLÉ

Rue Edouard PENTECOST

CARACTÉRISTIQUES

Alignement sur le trottoir. Floraison jaune.





ALIGNEMENT PLANTÉ N° L39

QUARTIER

N°GEA

Plan d'Urbanisme Directeur

Version approuvée - février 2020

Pour connaître les contraintes affectant l'occupation ou l'utilisation du sol, consulter le règlement graphique et le règlement écrit (article 20), ainsi que les autres plans et documents composant le PUD.

Nom commun

Tabebuia jaune

Nom scientifique

Tabebuia argentea

Longueur

115,8 m

NIC

Pour identifier les parcelles concernées, consulter les tableaux détaillés en annexe du règlement écrit du PUD.

Echelle A4 : 1:5 000

0 50 100 200
Mètres



© Ville de Nouméa



LIBELLÉ

Rue Gabriel Laroque

CARACTÉRISTIQUES

Alignement sur le trottoir. Floraison jaune.





ALIGNEMENT PLANTÉ N° L40

QUARTIER

N°GEA

Plan d'Urbanisme Directeur

Version approuvée - février 2020

Pour connaître les contraintes affectant l'occupation ou l'utilisation du sol, consulter le règlement graphique et le règlement écrit (article 20), ainsi que les autres plans et documents composant le PUD.

Nom commun

Tabebuia jaune

Nom scientifique

Tabebuia argentea

Longueur

121,4 m

NIC

Pour identifier les parcelles concernées, consulter les tableaux détaillés en annexe du règlement écrit du PUD.

Echelle A4 : 1:5 000

0 50 100 200
Mètres



© Ville de Nouméa



LIBELLÉ

Alignement Wharf RFO

CARACTÉRISTIQUES

Alignement sur le trottoir, côté terre. Floraison jaune.





ALIGNEMENT PLANTÉ N° L41

QUARTIER

SIXIEME KILOMETRE

Plan d'Urbanisme Directeur

Version approuvée - février 2020

Pour connaître les contraintes affectant l'occupation ou l'utilisation du sol, consulter le règlement graphique et le règlement écrit (article 20), ainsi que les autres plans et documents composant le PUD.

Nom commun

Divers

Nom scientifique

Divers

Longueur

356,8 m

NIC

Pour identifier les parcelles concernées, consulter les tableaux détaillés en annexe du règlement écrit du PUD.

Echelle A4 : 1:5 000

0 50 100 200
Mètres



LIBELLÉ

Alignement Max Frouin

CARACTÉRISTIQUES

Alternance de Niaoulis rouges pleureurs d'Australie et de Tabebuia jaunes





Hôtel de Ville - 16 rue du Général Mangin - BP 111 - 98849 NOUMEA CEDEX
Tel.: (687) 27.98.10 - E-Mail : mairie@ville-noumea.nc



VILLE DE NOUMEA