



DIMENC

Service de l'Industrie

1 Ter Rue Unger

BP M2

98849 Nouméa Cedex

Nouméa, le 17/12/2021

Objet : OTODIS - Mise à jour de notre dossier ICPE

Madame, Monsieur,

Veillez trouver ci-joint le dossier ICPE mis à jour pour la société OTODIS en 2 exemplaires. Comme convenu avec M. FOORD, les fiches de données sécurité de l'annexe 4 n'ont volontairement pas été imprimées mais elles lui ont été transmises par mail dans la version numérique.

Nous restons à votre disposition pour tout renseignement complémentaire.

Veillez agréer, Madame, Monsieur, l'expression de nos salutations les meilleures.

Claire BAUDIER

Responsable HSE Groupe CIPAC

OTODIS S.A.S

au capital de 30.000.000 Fcfp

Ridet N° 968 263.001 / RCS : B 968 263

5 rue Eiffel
Z.I. Ducos
98800 Nouméa

Magasin : Tél. +687 23.70.70
: Fax +687 23.70.71

Comptabilité clientèle : Tél. +687 23.70.76
: Fax +687 23.70.78

Email : otodis@otodis.nc

INSTALLATION CLASSEE POUR LA PROTECTION DE L'ENVIRONNEMENT

MISE A JOUR DES DONNEES DE LA SOCIETE OTODIS

Novembre 2021

Renseignements administratifs

Raison sociale : **OTO DIS**

Forme Juridique : Société par actions simplifiée

N° RCS : 968 263 R.C.S Nouméa

Capital social : 30 000 000 francs CFP

Adresse du siège : 5 Rue Eiffel – ZI Ducos 98800 NOUMEA


Un extrait d'immatriculation principale au registre du commerce et des sociétés est joint en **annexe 1**.

Qualité du signataire du dossier :

Nom, Prénom : MASSENET Pierre

Fonction : Directeur Général

Date : 10/12/2021

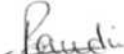
Signature : 

Responsable du suivi du dossier :

Nom, Prénom : BAUDIER Claire

Fonction : Responsable HSE

Date : 07/12/21

Signature : 

Description des installations

Les installations sont formées de 2 bâtiments :

BATIMENT 1 :

- **Rez de chaussé :**
Hall d'accueil avec surface de vente
Bureaux
Local de stockage, local batterie et local colle
Zone de livraison
- **1^{er} étage :**
Bureaux
Sanitaires
Local de stockage

BATIMENT 2 :

- Local de stockage
- Cafétéria, sanitaires
- Aire de stockage extérieure

Un plan de chaque bâtiment est joint en **annexe 2**.

Classement des activités exercées

La société OTODIS située au 5 Rue Eiffel à Ducos (extrait du plan cadastral joint en **annexe 3**) est spécialisée dans la vente de pièces détachées, batteries, lubrifiants et accessoires automobiles.

Les tableaux ci-dessous présentent la nature, les volumes et le classement des activités et substances utilisées par OTODIS au titre de la réglementation relative aux ICPE (articles 414-1 et suivants du code de l'environnement de la province Sud).

Liquides inflammables

Rub.	Désignation	Classement
1432	Liquides inflammables visés à la rubrique 1430 (stockage en réservoirs manufacturés de -). La quantité totale équivalente de liquides inflammables de la catégorie de référence (coefficient 1 visé par la rubrique 1430) susceptible d'être présente étant :	
	a) Supérieure ou égale à 10 t pour la catégorie A.....	HRI-GF
	b) Supérieure ou égale à 500 t pour le méthanol.....	HRI-GF
	c) Supérieure ou égale à 2 500 t pour la catégorie B, notamment les essences y compris les naphthes et kérosènes, dont le point éclair est inférieur à 55 °C (carburants d'aviation compris)	HRI-F
	d) Supérieure ou égale à 2 500 t pour la catégorie C, y compris les gazoles (gazole diesel, gazole de chauffage domestique et mélanges de gazoles) et les kérosènes, dont le point éclair est supérieur ou égale à 55°C.....	HRI-F
	e) supérieure à 500 m3 et non visée aux a), b), c), d) ci-dessus.....	A
	f) supérieure à 100 m3, mais inférieure ou égale à 500 m3	As
g) supérieure à 5 m3, mais inférieure ou égale à 100 m3	D	

Désignation	Total litres	Mention de danger
1L PETROLE LAMPANT	102	H224 liquides extrêmement inflammables
5L PETROLE LAMPANT	295	H224 liquides extrêmement inflammables
1L VRAC PETROLE*P.VARIA	2312	H224 liquides extrêmement inflammables
TOTAL	2709 l	

Désignation	Total litres	Mention de danger
1L APPRET EPOXY GRIS 989 2K	6	H225 liquides et vapeurs inflammables
1L DILUANT CELLULO 767	7	H225 liquides et vapeurs inflammables
100ML PRIMAIRE ACTIV 8519	0,7	H225 liquides et vapeurs inflammables
450ML GASKET SUP 300 5923	2,25	H225 liquides et vapeurs inflammables
1L TEROSON FL	8	H225 liquides et vapeurs inflammables
117ML GASKET 5923	4,095	H225 liquides et vapeurs inflammables
TOTAL	28 l	

Désignation	Total litres	Mention de danger
1L APPRET 334 BLANC	3	H226 liquides et vapeurs inflammables
1L APPRET 334 GRIS	3	H226 liquides et vapeurs inflammables
250ML DURCISSEUR APPRET LENT 725 (4/1)	1,5	H226 liquides et vapeurs inflammables
250ML DURCISSEUR APPRET EPOXY 989 (4/1)	1,5	H226 liquides et vapeurs inflammables
200ML DURCISSEUR BLAXON 2K 955	1,2	H226 liquides et vapeurs inflammables
1L DILUANT STD 740	4	H226 liquides et vapeurs inflammables
TOTAL	15 l	

La quantité totale équivalente de liquides inflammables de la catégorie de référence (coefficient 1 visé par la rubrique 1430) susceptible d'être présente étant supérieure à 5 m³, mais inférieure ou égale à 100 m³

⇒ L'installation est soumise à déclaration

Substances très toxiques pour les organismes aquatiques

Rub.	Désignation	Classement
1172	<p>Dangereux pour l'environnement - A-, très toxiques pour les organismes aquatiques (stockage et emploi de substances), telles que définies à la rubrique 1000, à l'exclusion de celles visées nominativement ou par famille par d'autres rubriques. La quantité totale de l'un de ces produits susceptible d'être présente dans l'installation étant :</p> <p>a) supérieure ou égale à 100 t.....</p> <p>b) supérieure ou égale à 20 t mais inférieure à 100 t.....</p>	HRI-GF D

Désignation	Total litres	Total kg	Mention
1KG SOLUMIX 75 VRAC PUR		187	H410 très toxique pour les organismes aquatiques
200KG SOMIX 75 BASE DEG		800	H410 très toxique pour les organismes aquatiques
310ML SILICOMET NOIR 5368	8	0	H410 très toxique pour les organismes aquatiques
310ML SILICOMET BLANC 5367	14	0	H410 très toxique pour les organismes aquatiques
TOTAL	22 l	987 kg	

La quantité totale équivalente de substances très toxiques pour les organismes aquatiques susceptible d'être présente étant inférieure à 20t

⇒ L'installation n'est pas soumise à déclaration

Substances toxiques pour les organismes aquatiques

Rub.	Désignation	Reg
1173	<p>Dangereux pour l'environnement - B-, toxiques pour les organismes aquatiques (stockage et emploi de substances), telles que définies à la rubrique 1000, à l'exclusion de celles visées nominativement ou par famille par d'autres rubriques</p> <p>La quantité totale de l'un de ces produits susceptible d'être présente dans l'installation étant :</p> <p>a) supérieure ou égale à 200 t.....</p> <p>b) supérieure ou égale à 100 t mais inférieure à 200 t.....</p>	HRI-GF D

Désignation	Total litres	Total kg	Mention
400ML MULTIS EP2 SPRAY	4,4		H411 toxique pour les org. aquatiques
1L PETROLE LAMPANT	102		H411 toxique pour les org. aquatiques
5L PETROLE LAMPANT	295		H411 toxique pour les org. aquatiques
50ML FREINFILET NORM 243	0,65		H411 toxique pour les org. aquatiques
5ML BL FREINFI NORM 243	0,16		H411 toxique pour les org. aquatiques
24ML BL FREINFI NORM 243	10,56		H411 toxique pour les org. aquatiques
30GR PATTEX SPEC CHAUSSURES		0,48	H411 toxique pour les org. aquatiques
50GR PATTEX CONTACT LIQUIDE		0,65	H411 toxique pour les org. aquatiques
125GR PATTEX CONTACT GEL BL		6,75	H411 toxique pour les org. aquatiques
125GR PATTEX CONTACT LIQUID BL		9	H411 toxique pour les org. aquatiques
25ML POXYMATIC ACIER 3450	7,25		H411 toxique pour les org. aquatiques
50ML EPOXY ADHESIVE 9466	0,5		H411 toxique pour les org. aquatiques
400ML NET CONTAC NC1 7039	46,8		H411 toxique pour les org. aquatiques
600ML NETTOYANT FREIN 7235	1118,4		H411 toxique pour les org. aquatiques
400ML BBE GALVA ZINC 7800	23,6		H411 toxique pour les org. aquatiques
500ML TEROSON CORPS CREUX 215	32		H411 toxique pour les org. aquatiques
24ML POXYMATIC ALUMI 3455	6,648		H411 toxique pour les org. aquatiques
KIT BL ECHAPNET BANDAGE EA 9870	0		H411 toxique pour les org. aquatiques
1KG TEROTEX BLANC 2000	0	68	H411 toxique pour les org. aquatiques
1KG TEROTEX GRIS 2000	0	63	H411 toxique pour les org. aquatiques
1KG TEROTEX NOIR 2000	0	113	H411 toxique pour les org. aquatiques
500ML TEROSON CORPS CREUX 215	32		H411 toxique pour les org. aquatiques
1L DILUANT STD 740	4		H411 toxique pour les org. aquatiques
TOTAL	1684 l	261 kg	H411 toxique pour les org. aquatiques

La quantité totale équivalente de substances toxiques pour les organismes aquatiques

susceptible d'être présente étant inférieure à 100t

⇒ **L'installation n'est pas soumise à déclaration**

Les fiches de données sécurité des liquides inflammables et substances dangereuses pour l'environnement sont jointes en **annexe 4**.

Atelier de charge d'accumulateurs

Rub.	Désignation	Reg
2925	Replacé par délib n° 802-2012/BAPS/DENV du 10/12/2012, art.1-20° Accumulateurs (ateliers de charge d'-) La puissance maximale de courant continu utilisable pour cette opération étant supérieure à 50 kW	D

La puissance maximale de courant continu pour cette opération étant inférieure à 50 kW

⇒ **L'installation n'est pas soumise à déclaration**

Substances toxiques

Aucune substance n'est classifiée comme toxique : les rubriques 1000 et suivantes ne sont donc pas applicables aux installations d'OTODIS.

ANNEXE 1

EXTRAIT D'IMMATRICULATION PRINCIPALE AU REGISTRE DU COMMERCE ET DES SOCIETES

Direction des Affaires Economiques
 Gouvernement de Nouvelle Calédonie
 REGISTRE DU COMMERCE
 34B RUE DU GENERAL GALLIENI
 BP M2
 98849 NOUMEA CEDEX

Code de vérification : ITISY8BeKv
<https://www.infostrat.fr/contrôle>



N° de gestion 2009B00678

Extrait Kbis

EXTRAIT D'IMMATRICULATION PRINCIPALE AU REGISTRE DU COMMERCE ET DES SOCIÉTÉS
 à jour au 1 septembre 2021

IDENTIFICATION DE LA PERSONNE MORALE

<i>Immatriculation au RCS, numéro</i>	968 263 R.C.S. Nouméa
<i>Date d'immatriculation</i>	10/09/2009
<i>Dénomination ou raison sociale</i>	OTO DIS
<i>Forme juridique</i>	Société par actions simplifiée
<i>Capital social</i>	30 000 000,00 Franc CFP
<i>Adresse du siège</i>	5 rue Eiffel - ZI Ducos 98800 Nouméa
<i>Activités principales</i>	Achat, vente, échange, importation, exportation, consignation, warrantage, transit, transport de toutes marchandises, produits et objets de toute nature et de toute provenance et plus spécialement de tout matériel, équipement, pièces détachées et accessoires destinés à l'automobile. Achat, vente, échange, importation, exportation, consignation, warrantage, transit, transport de matériel automobile, de matériel agricole, de véhicule, engins et matériels industriels et de travaux publics et des pièces détachées et accessoires s'y rapportant
<i>Durée de la personne morale</i>	Jusqu'au 07/09/2108
<i>Date de clôture de l'exercice social</i>	30 juin

GESTION, DIRECTION, ADMINISTRATION, CONTRÔLE, ASSOCIÉS OU MEMBRES

Président

<i>Nom, prénoms</i>	LAFLEUR Alexandre Michel
<i>Date et lieu de naissance</i>	Le 24/04/1984 à MONACO (MONACO)
<i>Nationalité</i>	FRANCAISE
<i>Domicile personnel</i>	6 allée des Lauriers - Baie des Citrons 98800 Nouméa

Directeur général

<i>Nom, prénoms</i>	MASSENET Pierre, Philippe, Laurent, François, Marie
<i>Date et lieu de naissance</i>	Le 16/11/1986 à NOUMEA
<i>Nationalité</i>	FRANCAISE
<i>Domicile personnel</i>	27 rue Tindak Orphelinat 98800 Nouméa

Commissaire aux comptes titulaire

<i>Dénomination</i>	KPMG AUDIT
<i>Forme juridique</i>	Société à responsabilité limitée
<i>Adresse</i>	Immeuble KONEVA, Parc du Général de Gaulle, Baie de L'orphelinat 98800 NOUMEA
<i>Immatriculation au RCS, numéro</i>	457 358 RCS Nouméa

Commissaire aux comptes suppléant

<i>Nom, prénoms</i>	GRANIER Thierry
<i>Nationalité</i>	FRANCAISE
<i>Domicile personnel ou adresse professionnelle</i>	Immeuble KONEVA, Parc du Général de Gaulle, Baie de L'orphelinat 98800 NOUMEA

RENSEIGNEMENTS RELATIFS A L'ACTIVITE ET A L'ETABLISSEMENT PRINCIPAL

<i>Adresse de l'établissement</i>	5 rue Eiffel - ZI Ducos 98800 Nouméa
<i>Nom commercial</i>	OTO DIS
<i>Enseigne</i>	OTO DIS

**Direction des Affaires Economiques
Gouvernement de Nouvelle Calédonie**
REGISTRE DU COMMERCE
34B RUE DU GENERAL GALLIENI
BP M2
98849 NOUMEA CEDEX

N° de gestion 2009B00678

Activité(s) exercée(s) Ventes de pièces détachées et accessoires pour véhicules et engins
Date de commencement d'activité 01/09/2009
Origine du fonds ou de l'activité Création
Mode d'exploitation Exploitation directe

RENSEIGNEMENTS RELATIFS A L'AUTRE ETABLISSEMENT DANS LE RESSORT

Adresse de l'établissement Lot 25 zone industrielle de Katavi 98860 Koné

Personne ayant le pouvoir d'engager à titre habituel dans l'établissement

Nom, prénoms MASSENET Pierre
Date de naissance Le 16/11/1986
Nationalité FRANCAISE
Domicile personnel 27 rue Tindale 98800 Nouméa

Enseigne OTODIS

Activité(s) exercée(s) Vente de pièces détachées et accessoires pour véhicules

Date de commencement d'activité 01/10/2011

Origine du fonds ou de l'activité Création

Mode d'exploitation Exploitation directe

OBSERVATIONS ET RENSEIGNEMENTS COMPLEMENTAIRES

- *Mention n° 5054 du 06/10/2014* Transformation de la société à compter du 25/04/2014
Ancienne forme : Société à responsabilité limitée (SARL)
- *Mention* La société n'est ni en sauvegarde ni en redressement ni en liquidation
judiciaire

Le Greffier



FIN DE L'EXTRAIT

ANNEXE 2

EXTRAIT DE PLAN CADASTRAL



GOUVERNEMENT
NOUVELLE-CALÉDONIE
DIRECTION
DES INFRASTRUCTURES
DE LA TOPOGRAPHIE ET DES
TRANSPORTS TERRESTRES
Service Topographique/Bureau du Cadastre

Extrait de Plan Cadastral



Commune : NOUMEA
Section : INDUSTRIEL DE DUCOS
Lotissement :
Numéro de Lot : 12
Numéro d'Inventaire Cadastral : 648539-8377
Surface : 0 HA 40 A 92 CA

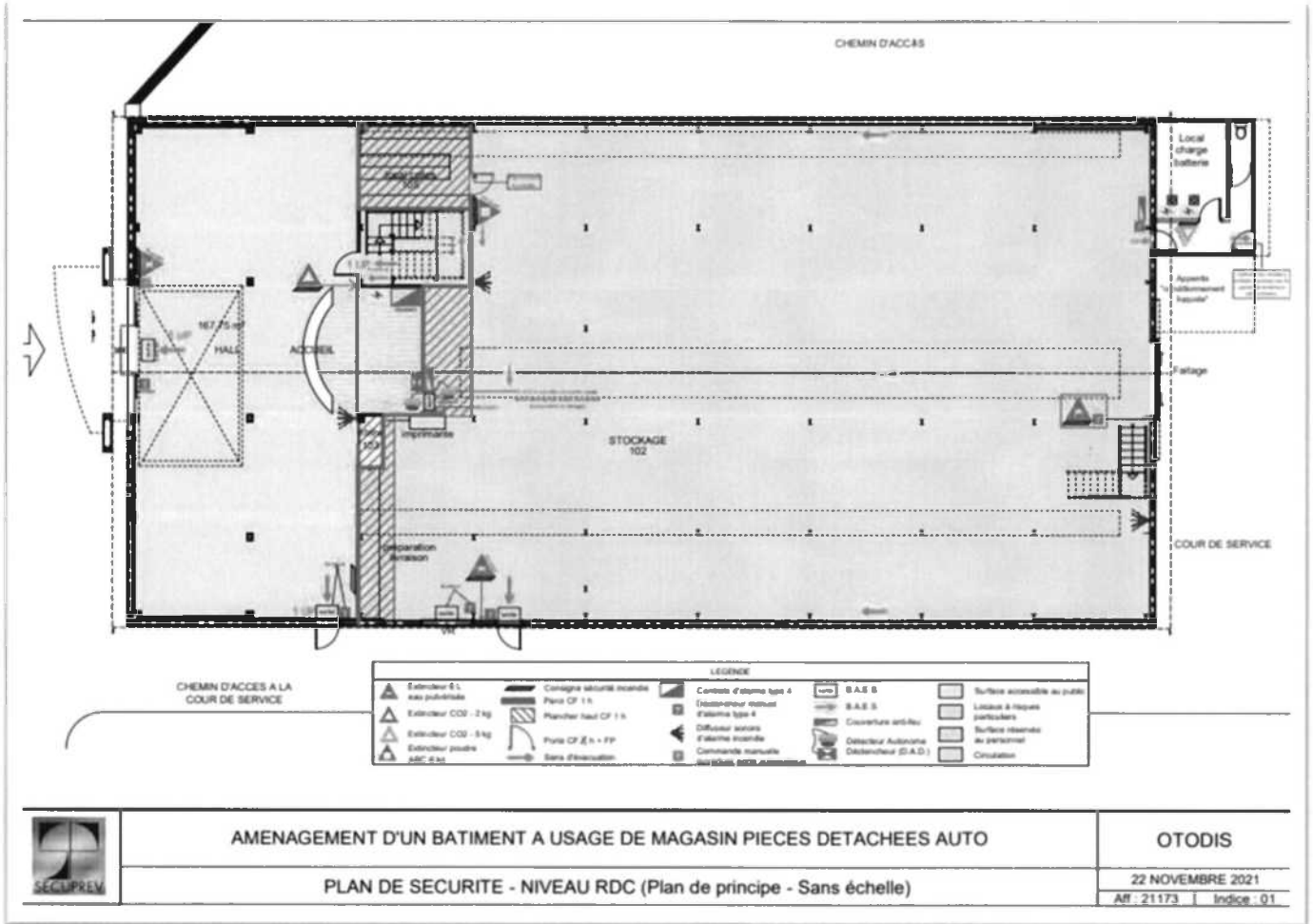
Echelle : 1/1000
Date d'édition : 25/11/2021

Ces informations sont issues d'un traitement automatique de la base de données du SIG CADASTRE et sont délivrées sous toutes réserves.

ANNEXE 3

PLANS DES LOCAUX

BATIMENT 1



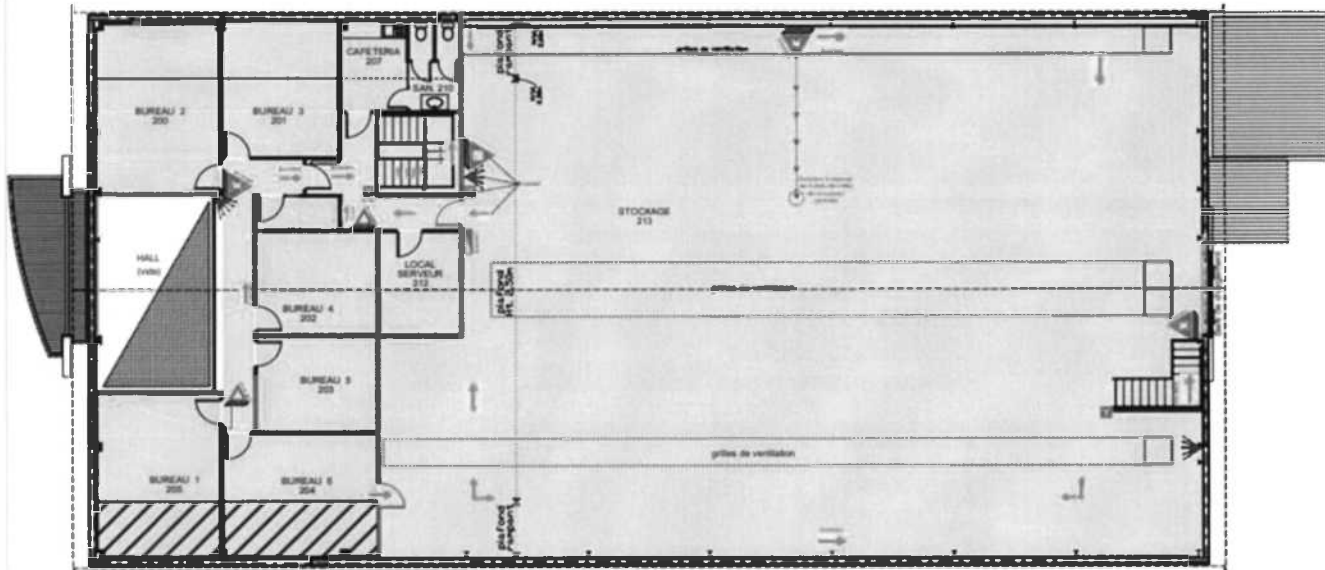
AMENAGEMENT D'UN BATIMENT A USAGE DE MAGASIN PIECES DETACHEES AUTO

OTODIS

PLAN DE SECURITE - NIVEAU RDC (Plan de principe - Sans échelle)

22 NOVEMBRE 2021

Aff : 21173 | Indice : 01



LÉGENDE			
	Extincteur 6 L eau pulvérisable		Paroi CF 1h
	Extincteur CO2 3 kg		Couverture anti-fus
	Extincteur poudre ABC 6 kg		Porte CF 1h - PP
			Corrigé Sécurité incendie
			Plan d'évacuation
			Diffuseur sonore d'alarme incendie
			Détecteur manuel d'alarme incendie
			SAES
			SAES
			SAES
			Surface réservée au personnel
			Local à risque confiné
			Circulation
			Sans évacuation



AMENAGEMENT D'UN BATIMENT A USAGE DE MAGASIN PIECES DETACHEES AUTO

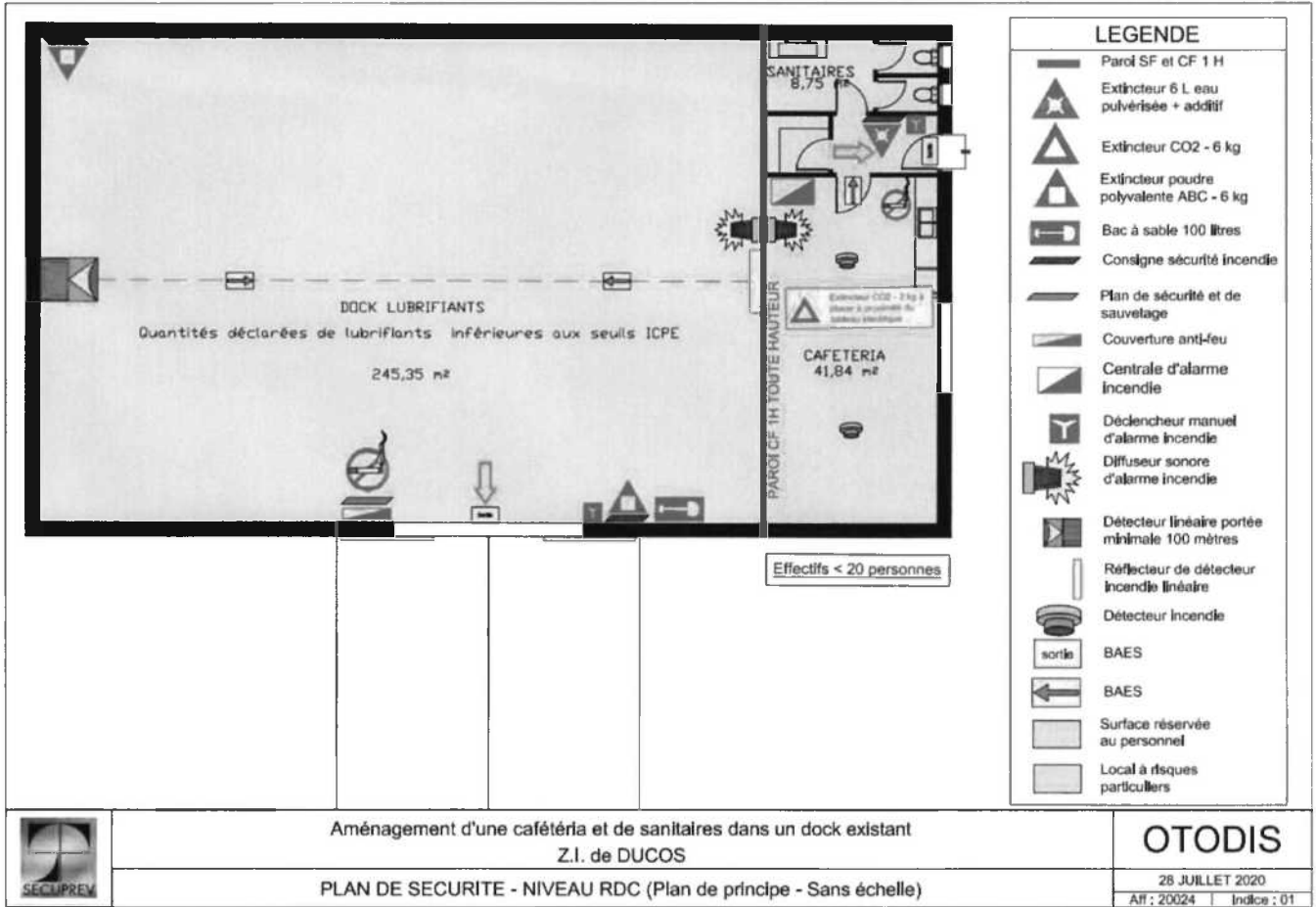
OTODIS

PLAN DE SECURITE - NIVEAU MEZZANINE (Plan de principe - Sans échelle)

22 NOVEMBRE 2021

Aff : 21173 | Indice : 01

BATIMENT 2



ANNEXE 4

FICHES DE DONNEES SECURITE