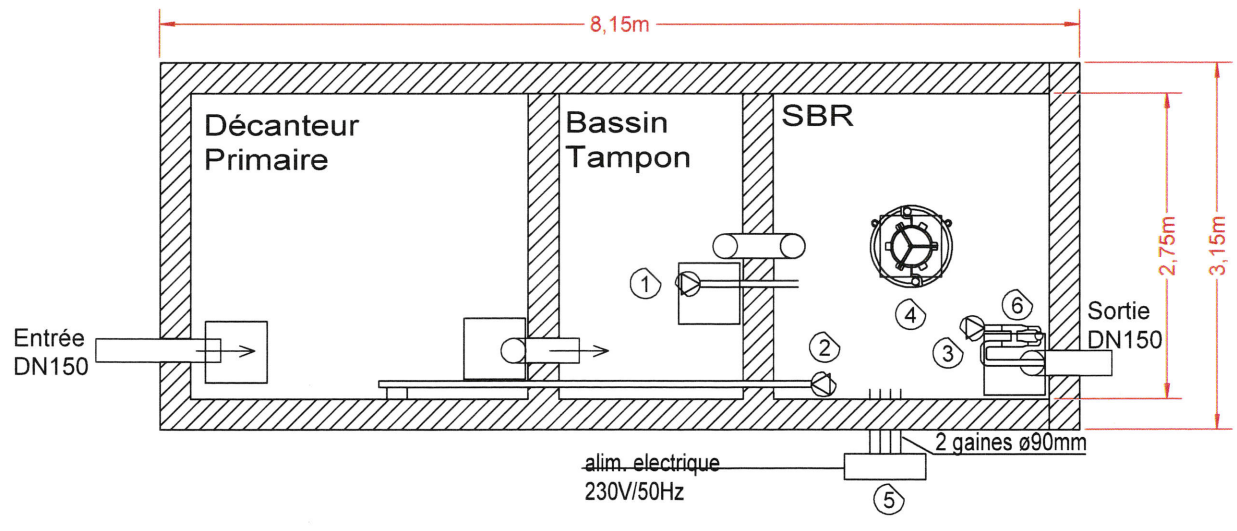
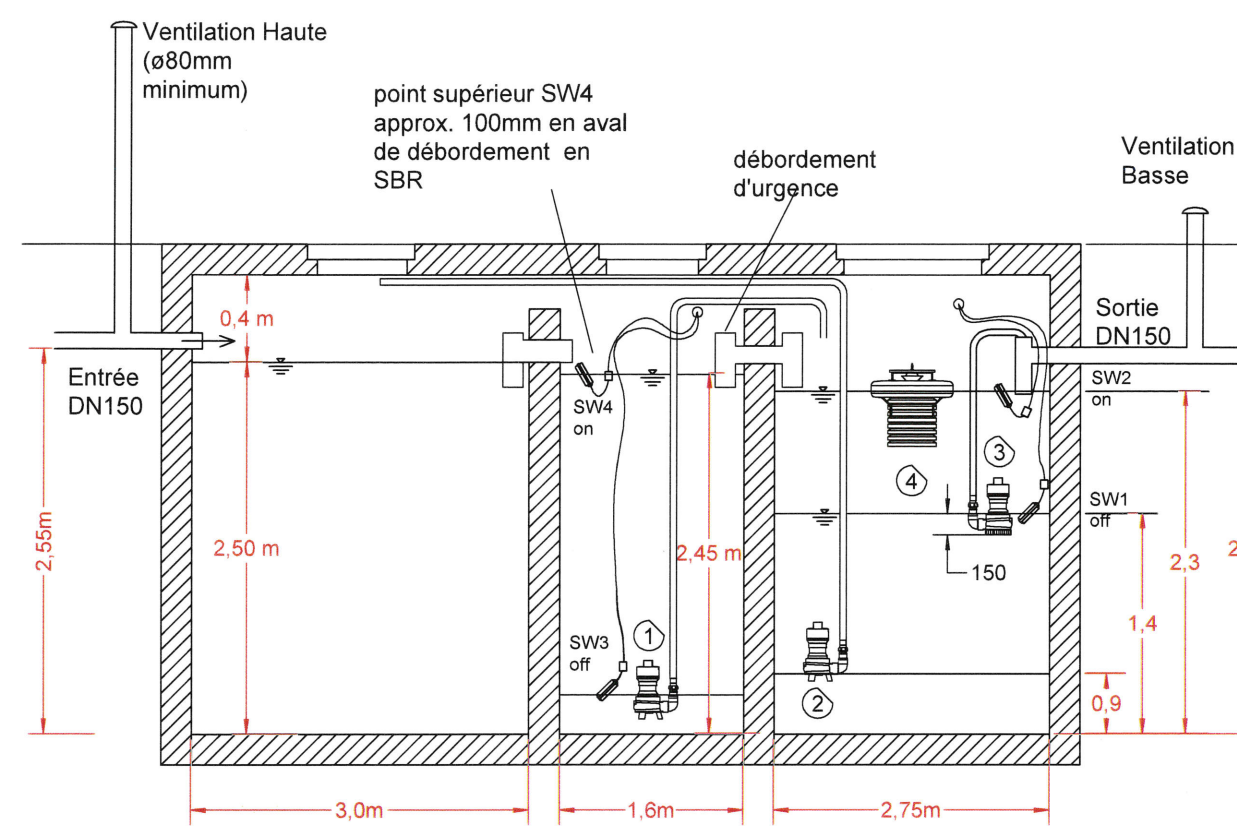
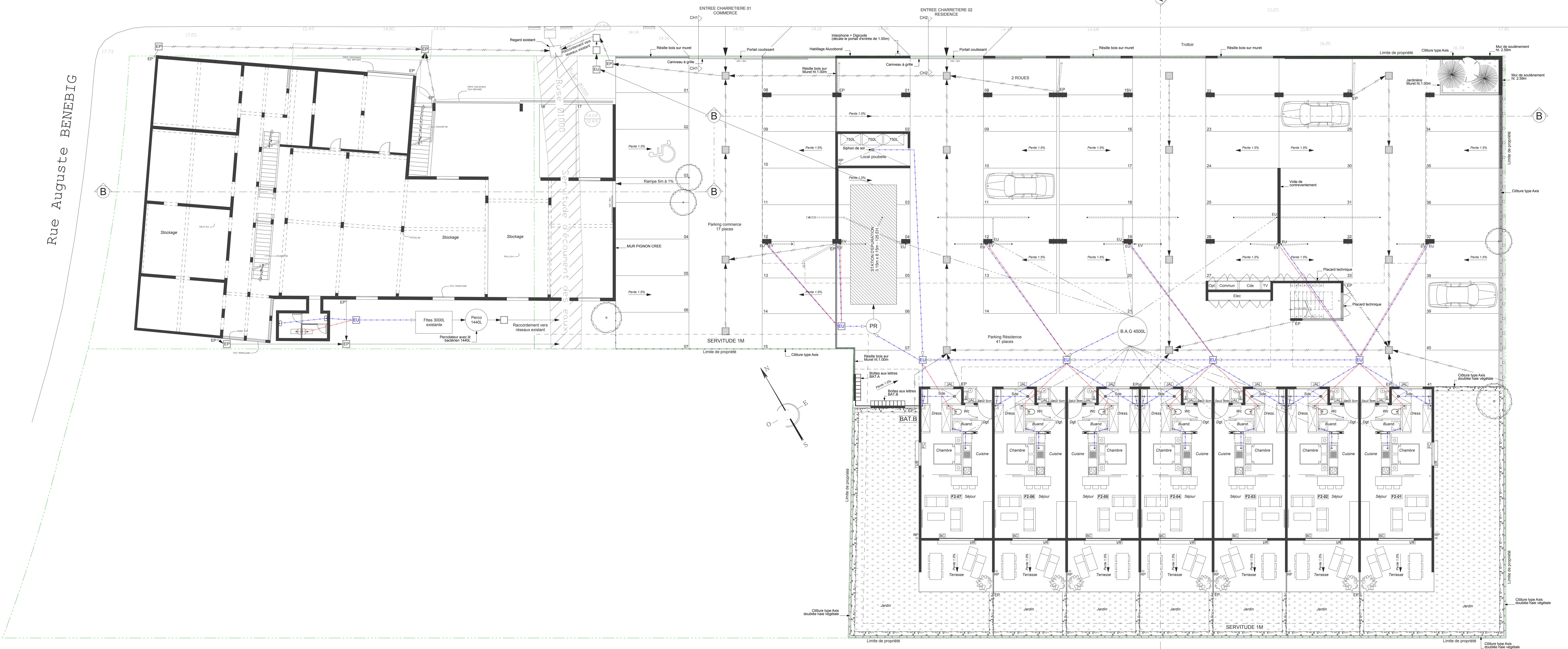


Rue Auguste BENEBIG

Rue du Révérend Père GOUJON



1. Pompe d'alimentation installation sur chaîne de guidage. Protégé contre fonctionnement à sec grâce au flotteur SW3.
2. Pompe de recirculation des boues installation sur chaîne de guidage. Point d'aspiration maximale des boues défini par le niveau hs.
3. Pompe des eaux épurées installation sur chaîne de guidage 150 mm sous le flotteur de niveau SW1 (h/min).
4. Aérateur / Mixeur installation dans le centre de la cuve avec deux chaînes de guidage.
5. Coffret électrique polyester avec Automate Prox'control.
6. Boutelle d'échantillonnage avec By-pass.

Station d'épuration
AQUAmax XL1 - 125 EH

LEGENDE

- EV : Eaux vannes
- EU : Eaux usees
- EP : Eaux pluviales
- EU : Eaux usees(évier)
- Regard B.A
- RP-a
- Siphon de sol
- Robinet de puisage
- Naissance d'eau
- Descente d'eau usée
- Descente d'eau vanne
- Descente d'eau pluviale

B.A.G 4500L : Bac à graisse 4500L diam.200cm - ht 150cm

PR : Poste de relevage diam.100cm

--- : Réseau sous dalle

RESIDENCE SANTAL
Lot 19-241
Vallée des Colons
Commune de Nouméa
Nouvelle-Calédonie.

AEN
ARCHITECTURE
ETUDES NUMERIQUES

Listes des plans	Echelles	Signatures :
PLAN D'ASSAINISSEMENT RDC	1/100 ème	
Modifications	Dates	

N° de dossier :	Edition :	Indice :	N° de feuille :
Date du plan : 05 MAI 2014	PC	A	12