



Bilan Annuel d' Auto Surveillance ICPE 2021



Table des matières

INTRODUCTION 3

1) Volume d'effluent mesuré en sortie d'ouvrage de traitement des matières de vidange.	3
2) Mesure des rejets gazeux : Ammoniac et sulfure d'hydrogène.	3
3) Bilan Entrée/ Sortie sur 24h des effluents de la station d'épuration.	4
4) Taux de conformité du rejet :	7
5) Production de Boue 2020	8
6) Gestion des déchets :	8
7) Présentation des apports de boues extérieurs pour traitement en serre de séchage solaire : 10	
8) Vérification de l'installation électrique :	19
9) Matériel de Lutte contre l'incendie :	19
10) Mesure de Bruit en limite de propriété :	19
11) Equipement Electromécanique :	19

INTRODUCTION

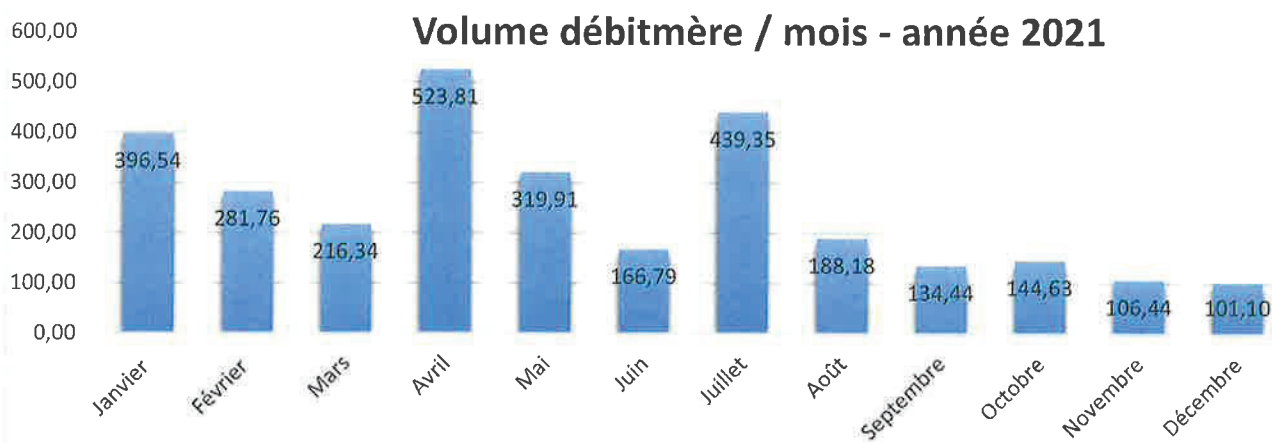
Implanté au niveau de la ZAC Panda sur la commune de Dumbéa, Epuration Séchage Services (ESS) exploite un ouvrage de traitement des eaux de vidange et une unité de séchage solaire des boues de station d'épuration.

En activité depuis juin 2018, ESS est en charge de suivre les prescriptions réglementaires issu de son arrêté d'exploité N°2875-2014/ARR/DENV du 24 octobre 2014.

Ci-dessous sont présentés les différents suivis et mesures liés au programme d'autosurveillance réalisé au sein de nos installations.

1) Volume d'effluent mesuré en sortie d'ouvrage de traitement des matières de vidange.

Ci-dessous sont présentés les volumes rejetés mensuellement au niveau du canal de sortie récupérés à l'aide d'un débitmètre à ultra son.



Le suivi est présenté mensuellement pour une lecture plus lisible. Vous trouverez en annexe 1 l'ensemble des relevés mensuels présentant les rejets journaliers.

Le total sur 2021 est de 3019 M3 en baisse comparé à l'année 2020 (3150M3). En effet une baisse d'activité a été enregistré en fin d'année 2021 suite au COVID et la crise sanitaire.

La station dimensionnée pour accepter 60M3/ jour reste toujours sur un régime non nominal pour 2021. (Environ 35% pour 15M3/ jour de moyenne)

2) Mesure des rejets gazeux : Ammoniac et sulfure d'hydrogène.

Comme rappeler dans le courrier référencé N°86082-2021/2-REP/DDDT, les mesures de bruit ont été réalisées.

En annexe 2 vous trouverai les résultats de ces mesures qui montre la conformité des installations d'ESS SERVICES.

Comme rappeler, nous souhaitons réduire ces contrôles au sein de notre arrêté car il représente des mesures complexes et onéreuses qui ne permette pas réellement de relater d'un dysfonctionnement suite à la planification longue de ce type de contrôle.

A la suite de nuisance olfactive, la planification longue de ce type d'intervention n'est pas représentative de l'évènement.

Ce point à été intégré au sein du Porter à connaissance en cours de traitement.

3) Bilan Entrée/ Sortie sur 24h des effluents de la station d'épuration.

Ci-dessous un tableau présentant les bilans 24h entrée (bassin tampon) et sortie (Rejet eau traitée) d'ES Service pour la période 2021.

- Partie Bilan 24 : Entrée(Bassin tampon) /Sortie de STEP (Canal de rejet):

Suivi des paramètres réglementaires de rejet

Date de réalisation du contrôle annuel
2021 : février 2021

Parametres	Température	pH	DBO5	DCO	MES Totales	Azote global (N)	Phosphore	Nitrate Dissous (NO3)	Nitrite Dissous (NO2)
Norme d'acceptation	<ou = 30	5,5 <ou= pH >ou = 8,5		2000 < ou =		150 < ou =	50 < ou =	-	-
Unité	°Celsius		Mg O2/l	Mg/l	Mg/l	Mg N/l	Mg PO4/l	Mg NO3/l	Mg NO2/l
Résultats Entrée STEP ICPE	26.32	6.40		16593	8881	579	121.44	N/A	N/A
Résultats Sortie STEP ICPE	28.8	7,2	6	123	5.48	12.9	7.5	0,2	0,2

N'ayant pas de valeur seuil sur l'entrée mis a pars la température et le pH, ce bilan montre en comparant à la sortie de STEP, le bon fonctionnement de la STEP en termes de traitement.

Aucun dépassement des valeurs limites n'a été constaté sur 2021.

L'arrêté de la commune de Dumbéa imposant un suivi des mêmes paramètres de manière semestrielle, ci-dessous les résultats obtenus en Décembre 2021 sur le rejet de la STEP.

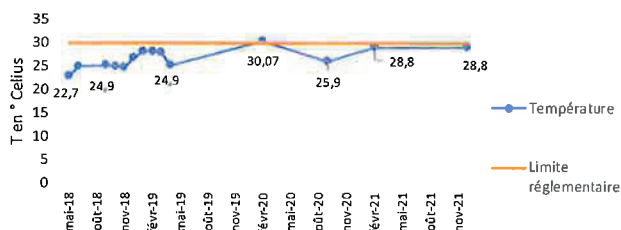
Parametres	Température	pH	DBO5	DCO	MES Totales	Azote global (N)	Phosphore	Nitrate Dissous (NO3)	Nitrite Dissous (NO2)
Norme d'acceptation		5,5 <ou= pH >ou = 8,5							
Sortie	<ou = 30		800	2000	600	150	50	-	-
Unité	° Celsius		Mg O ₂ /l	Mg/l	Mg/l	Mg N/l	Mg PO ₄ /l	Mg NO ₃ /l	Mg NO ₂ /l
Résultats Sortie STEP ICPE	-	-	6	123	5,48	12.9	7.5	0.2	0.2

Les rapports d'analyses sont joints en Annexe 3

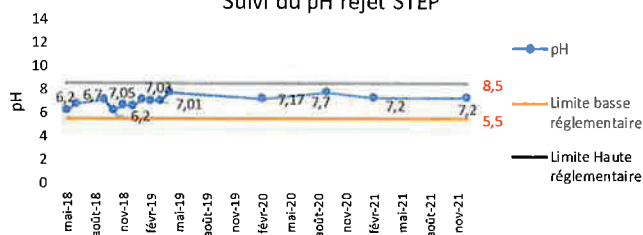
Ci-dessous, sont présentés sous forme de Graphique les paramètres réglementaires depuis 2018, montrant qu'aucun des paramètres réglementaires n'ont été dépassés depuis l'ouverture de nos installations.

BILAN du suivi des paramètres réglementaires ICPE

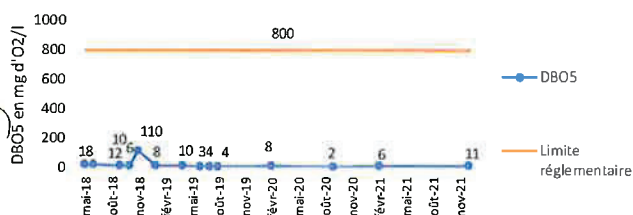
Suivi des températures rejet STEP



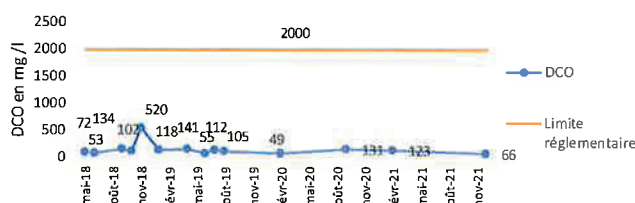
Suivi du pH rejet STEP



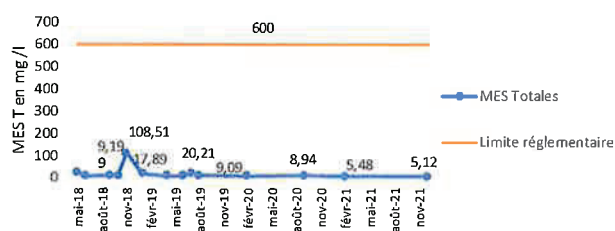
Suivi DBO 5 rejet STEP



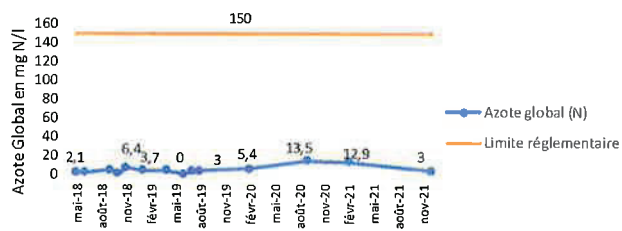
Suivi DCO rejet STEP



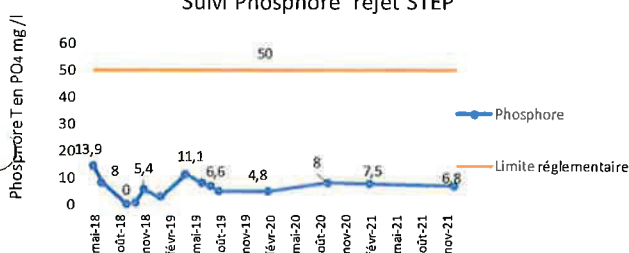
Suivi MES T rejet STEP



Suivi Azote Global rejet STEP



Suivi Phosphore rejet STEP



4) Taux de conformité du rejet :

	Nombre d'analyses réglementaires Demandées	Nombre d'analyses réglementaires réalisées	Nombre d'analyses conformes	Respect des exigences de l'article 4.4	Taux de conformité au regard de l'arrêté.
Année 2021	1	2	2	Oui	100%

Conformément aux exigences de l'arrêté, les performances de traitement de la STEP ES SERVICES sont jugées conforme pour l'année 2021.

Pourcentage d'abattement pour les éléments majeurs :

% d'abattement apres traitement ES Services			
	Résultats entrée (mg/l)	Résultats Sortie (mg/l)	% d'abattement
DCO	16593	123	99,26%
MES T	8881	5,48	99,94%
Azote T	579	12,9	97,77%
Phosphore T	121,44	7,5	93,82%

5) Production de Boue 2021

Ci-dessous est présenté les volumes d'extraction mensuels des boues sortie du flottateur vers la presse à vis issu de la STEP ES SERVICES.

2021	Janvier	Février	Mars	Avril	Mai	Juin	Juillet	Août	Septembre	Octobre	Novembre	Décembre	Total
Quantité estimé en sortie de presse (Tonne)	4,95	3,3	3,25	5,85	7,6	8,9	7,7	5,05	4,3	7,25	5,75	5,05	68,95
Estimatif des quantités en Tonne de MS	0,74	0,50	0,49	0,88	1,14	1,34	1,16	0,76	0,65	1,09	0,86	0,76	10,3475

On remarque que la production de boue brute provenant de ES SERVICES reste stable et assez faible. En effet la station n'a toujours pas atteint les volumes entrants nominales en matière de vidange de 60 mètres cube par jour d'où une production de boue limitée. 10,34 tonnes de Produits séc environ ont été produit sur l'ensemble de l'année 2021.

6) Gestion des déchets :

On entend par "gestion d'un déchet" les étapes successives et complémentaires suivantes :

Identification → Collecte → Stockage → Transport → Elimination/Valorisation

a) Identification :

Les principaux types de déchets sont répartis dans la catégorie des déchets industriels Banal DIB :

- Refus de dégrillage (déchets solides dont la taille est supérieur à 10mm et 3 mm)
- Les déchets du dégraisseur dessableur composés essentiellement de sables et gravier
- Une partie des graisses en excès générées lors des écrémages en surface du dessableur (compact)

Pour 2021, aucunes boues en sortie de flottateur n'ont été intégrées sur la CSP mais pré-déshydraté pour une intégration au sein de nos serres de séchage.

En termes de déchets dits dangereux, ES Services ne génère que de très faibles quantités liées aux réactifs des analyses réalisées en interne. Depuis le démarrage de l'activité, 7 litres de déchet de laboratoire ont été générés mais toujours en stockage au sein de nos installations.

b) Collecte :

Les déchets sont collectés par le biais de bennes ou de poubelles sur le site pour les déchets dits non dangereux.



En ce qui concerne les déchets dangereux (laboratoire), ES SERVICES les conditionnements dans des flacons d'un litre en PEHD.



Pour les excès de graisse, ES SERVICES fait appel à une hydro cureuses pour une élimination directe vers le centre de traitement de Ducos (CSP)

c) Stockage

Le Stockage des déchets DIB est situé à l'extérieur au niveau de la benne dédié à ce type de déchets placé sous les équipements.



Les DID sont stockés au sein de la partie laboratoire jusqu'à leurs éliminations

d) Transport :

Le transport est principalement pris en charge par l'entreprise ECO-SOLUTION, prestataire en charge de l'élimination des DIB, ou AD VIDANGE pour la partie élimination des graisses. Les déchets sont acheminés principalement vers :

- Le centre d'enfouissement technique de Gadji (Païta) pour les DIB
- SOCADIS (Ducos) pour la future gestion des DID (prise en charge par ES SERVICES)
- La CSP de Ducos pour la partie graisse en excès.

e) Elimination/valorisation :

Le mode d'élimination ou de valorisation dépend du type de déchet :

- Les DIB et graisses en excès sont enfouis dans une zone contrôlée à Gadji (Païta)
- Les DID seront envoyés par l'entreprise SOCADIS principalement vers la Nouvelle-Zélande pour être traités via des filières appropriées.

A ce jour ES SERVICES ne génère aucuns déchets dits réglementés (piles, batteries, Huiles usagées,)

f) Résultats :

Pour l'année 2021, les résultats issus des documents transmis par nos prestataires sont compilés dans le tableau ci-dessous :

Tableau de synthèse des déchets gérés sur le site d'ES SERVICES pour 2021

Désignation du déchet	Code 1	Code 2	Quantités mesurées sur 2021 (Tonnes)	Quantités mesurées sur 2020 (Tonnes)	Origine du déchet	Transporteur	Eliminateur/valorisateur	Mode de traitement (1)
DIB collectés en bennes	20 03 01	--	32.800	30.360	Refus de Trommel dégrillage, Vis à sable	Eco-Solution	CSP	DC2
Graisse Végétale	19 08 09	--	68.700	100.58	Ecrémage fosse à sable	AD Vidange	CSP	DC2

(1) : DC2 : Mise en décharge de classe 2

En annexe 4 est présenté l'ensemble des bordereaux d'intervention et tickets de pesés CSP ainsi que les bordereaux d'élimination et pesées pour la partie Graisse.

L'amélioration des tickets de pesées est difficile et certaine demeure illisible.

7) Présentation des apports de boues extérieurs pour traitement en serre de séchage solaire :

Sur l'année 2021, la CDE a réalisé des apports de Boues de STEP provenant du Grand Nouméa.

Ci-dessous sont présenté ces quantités :

Année : 2021

Date	Société	Origine	Quantité	N°BSD ESS	N°CDE
04/01/21	CDE	Rivière-Salée	4 600	6356	6839
04/01/21	CDE	Tindu-Kaméré	6 240	6357	6871
05/01/21	CDE	Yahoué	1 740	6358	5779
06/01/21	CDE	Anse-Vata	9 100	6359	6102
07/01/21	CDE	Rivière-Salée	6 320	6360	6840
07/01/21	CDE	Tindu-Kaméré	5 200	6361	6872
08/01/21	CDE	Anse-Vata	8 000	6362	6103
08/01/21	CDE	Yahoué	2 160	6364	5780
11/01/21	CDE	Rivière-Salée	5 560	6367	6841
12/01/21	CDE	Anse-Vata	9 660	6405	6104
12/01/21	CDE	Tindu-Kaméré	7 020	6406	6873
12/01/21	CDE	Yahoué	3 300	6407	5781
14/01/21	CDE	Anse-Vata	8 500	6409	6105
14/01/21	CDE	Montravel	1 640	6410	3792
14/01/21	CDE	Rivière-Salée	6 520	6411	6842
15/01/21	CDE	Tindu-Kaméré	5 220	6412	6874
15/01/21	CDE	Yahoué	2 220	6413	5782
19/01/21	CDE	Rivière-Salée	5120	6414	6843
19/01/21	CDE	Tindu-Kaméré	3980	6415	6875
20/01/21	CDE	Yahoué	3760	6416	5783
21/01/21	CDE	Anse-Vata	8040	6417	6106
22/01/21	CDE	Tindu-Kaméré	4 440	6419	6876
25/01/21	CDE	Rivière-Salée	4 680	6420	6844
26/01/21	CDE	Tindu-Kaméré	4160	6425	6877
26/01/21	CDE	Yahoué	4 160	6426	5784
28/01/21	CDE	Anse-Vata	7 240	6467	6109
28/01/21	CDE	Rivière-Salée	6 180	6468	6845
29/01/21	CDE	Yahoué	3 380	6469	5785
01/02/21	CDE	Yahoué	3 220	6471	5786
01/02/21	CDE	Rivière-Salée	6 500	6472	6846
02/02/21	CDE	Anse-Vata	7 020	6473	6110
02/02/21	CDE	Tindu-Kaméré	6 580	6474	6878
04/02/21	CDE	Anse-Vata	6 020	6475	6111
04/02/21	CDE	Rivière-Salée	7 760	6476	6847
05/02/21	CDE	Yahoué	4 780	6477	5787
05/02/21	CDE	Tindu-Kaméré	2 980	6478	6879
08/02/21	CDE	Rivière-Salée	6 600	6484	6848
09/02/21	CDE	Anse-Vata	8 000	6485	6112
09/02/21	CDE	Yahoué	2 700	6486	5788
09/02/21	CDE	Tindu-Kaméré	6 400	6487	6880
11/02/21	CDE	Anse-Vata	7 580	6488	6113
11/02/21	SOGEA		4 920	6489	6708
12/02/21	CDE	Tindu-Kaméré	6 980	6522	6881
12/02/21	CDE	Yahoué	3 300	6523	5789

15/02/21	SOGEA	Rivière-Salée	4 600	6525	6708
15/02/21	CDE	Rivière-Salée	3 200	6526	6849
16/02/21	CDE	Anse-Vata	8 020	6527	6114
17/02/21	CDE	Yahoué	2 740	6528	5790
18/02/21	CDE	Anse-Vata	6 440	6591	6115
18/02/21	SOGEA		5 620	6592	6708
18/02/21	CDE	Tindu-Kaméré	5 580	6593	6882
19/02/21	CDE	Montravel	2 640	6599	3794
22/02/21	SOGEA	Anse-Vata	4 680	6600	6708
23/02/21	CDE	Anse-Vata	8 420	6601	6116
23/02/21	CDE	Montravel	3 160	6602	3795
23/02/21	SOGEA	Rivière-Salée	3 960	6604	6708
25/02/21	SOGEA	Rivière-Salée	7 080	6623	6708
01/03/21	CDE	Yahoué	2 620	6624	5793
01/03/21	SOGEA	Rivière-Salée	4 620	6625	6708
02/03/21	SOGEA		4 880	6626	6714
03/03/21	CDE	Anse-Vata	8 320	6683	6119
03/03/21	CDE	Tindu-Kaméré	4 840	6684	6885
04/03/21	CDE	Yahoué	3 240	6685	5794
04/03/21	CDE	Montravel	3 300	6686	3797
04/03/21	SOGEA	Rivière-Salée	7 040	6687	6714
05/03/21	CDE	Anse-Vata	7 560	6708	6121
05/03/21	CDE	Tindu-Kaméré	2 860	6709	6886
08/03/21	CDE	Montravel	3 920	6710	3798
08/03/21	SOGEA	Rivière-Salée	5 540	6711	6714
09/03/21	CDE	Anse-Vata	8 660	6712	6123
09/03/21	CDE	Tindu-Kaméré	3 360	6713	6887
09/03/21	CDE	Yahoué	3 020	6714	5795
09/03/21	SOGEA	Rivière-Salée	5 500	6717	6714
10/03/21	SOGEA	Rivière-Salée	6 020	6719	6714
11/03/21	CDE	Montravel	1 500	6721	?
12/03/21	CDE	Yahoué	2 720	6723	5796
12/03/21	CDE	Tindu-Kaméré	5 360	6722	6888
12/03/21	SOGEA	Rivière-Salée	5260	6726	6714
16/03/21	CDE	Anse-Vata	8 940	6727	6125
17/03/21	SOGEA	Rivière-Salée	6 320	6731	6714
17/03/21	CDE	Anse-Vata	8 700	6732	6126
17/03/21	CDE	Yahoué	3 300	6733	5797
18/03/21	SOGEA	Rivière-Salée	5 100	6740	6714
18/03/21	CDE	Tindu-Kaméré	5 760	6739	6889
18/03/21	CDE	Montravel	2 860	6741	3800
19/03/21	CDE	Anse-Vata	8 520	6742	6127
22/03/21	CDE	Rivière-Salée	4 100	6747	6826
23/03/21	CDE	Tindu-Kaméré	4 040	6750	6890
23/03/21	CDE	Rivière-Salée	6 640	6749	7001
23/03/21	CDE	Yahoué	4 240	6751	5798

24/03/21	CDE	Montravel	2 740	6754	3751
24/03/21	CDE	Rivière-Salée	5 700	6758	7002
25/03/21	CDE	Anse-Vata	4 460	6759	6128
26/03/21	CDE	Rivière-Salée	5 640	6876	7003
26/03/21	CDE	Tindu-Kaméré	4 120	6877	6891
26/03/21	CDE	Yahoué	3 100	6878	5799
29/03/21	CDE	Rivière-Salée	4 220	6880	7004
29/03/21	CDE	Montravel	4 500	6881	4723
30/03/21	CDE	Rivière-Salée	5 460	6882	7005
30/03/21	CDE	Tindu-Kaméré	2 860	6883	6892
31/03/21	CDE	Anse-Vata	5 040	6886	6129
31/03/21	CDE	Rivière-Salée	5 780	6885	7006
31/03/21	CDE	Yahoué	3 660	6884	5800
02/04/21	CDE	Rivière-Salée	7 000	6887	7007
02/04/21	CDE	Tindu-Kaméré	4 680	6888	6893
06/04/21	CDE	Rivière-Salée	5 740	6895	7008
06/04/21	CDE	Montravel	1 560	6896	6452
07/04/21	CDE	Anse-Vata	7 940	6897	6130
07/04/21	CDE	Tindu-Kaméré	3 360	6898	6894
08/04/21	CDE	Rivière-Salée	4 460	6899	7010
08/04/21	CDE	Yahoué	3 940	6900	7051
12/04/21	CDE	Anse-Vata	9 480	6920	6131
12/04/21	CDE	Rivière-Salée	4 120	6921	7011
12/04/21	CDE	Tindu-Kaméré	5 500	6922	6895
13/04/21	CDE	Yahoué	2 520	6925	7052
14/04/21	CDE	Anse-Vata	9 360	6927	6133
14/04/21	CDE	Rivière-Salée	3 540	6928	7012
16/04/21	CDE	Rivière-Salée	3 240	6932	7013
16/04/21	CDE	Tindu-Kaméré	7 000	6933	6896
19/04/21	CDE	Anse-Vata	8 740	6934	6134
20/04/21	CDE	Rivière-Salée	3 600	6935	7014
21/04/21	CDE	Tindu-Kaméré	5 160	6949	6897
22/04/21	CDE	Rivière-Salée	6 120	7040	7015
22/04/21	CDE	Yahoué	4 540	7041	7053
22/04/21	CDE	Anse-Vata	8 700	7042	6135
23/04/21	CDE	Montravel	8 240	7044	4722
26/04/21	CDE	Anse-Vata	5 340	7045	6136
26/04/21	CDE	Rivière-Salée	4 080	7046	7016
26/04/21	CDE	Tindu-Kaméré	3 620	7047	6898
28/04/21	CDE	Anse-Vata	6 660	7048	6137
28/04/21	CDE	Rivière-Salée	4 760	7049	7017
28/04/21	CDE	Yahoué	3 280	7050	7054
03/05/21	CDE	Anse-Vata	7 120	7051	6138
03/05/21	CDE	Tindu-Kaméré	4 940	7052	6899
03/05/21	CDE	Rivière-Salée	4 020	7053	7018
05/05/21	CDE	Anse-Vata	7 480	7054	6140

06/05/21	CDE	Yahoué	2 880	7055	7055
07/05/21	CDE	Rivière-Salée	3 600	7079	7019
07/05/21	CDE	Rivière-Salée	4 320	7089	7020
07/05/21	CDE	Montravel	1 660	7090	4724
10/05/21	CDE	Tindu-Kaméré	4 200	7091	6900
11/05/21	CDE	Rivière-Salée	4 320	7095	7021
12/05/21	CDE	Anse-Vata	4 260	7096	6142
14/05/21	CDE	Rivière-Salée	5 940	7098	7023
14/05/21	CDE	Rivière-Salée	3 040	7100	7022
14/05/21	CDE	Yahoué	3 100	7097	7056
17/05/21	CDE	Anse-Vata	7 280	7117	6143
17/05/21	CDE	Tindu-Kaméré	4 660	7126	7101
18/05/21	CDE	Rivière-Salée	7 160	7127	7024
19/05/21	CDE	Yahoué	2 840	7138	7057
20/05/21	CDE	Anse-Vata	9 060	7196	6144
20/05/21	CDE	Rivière-Salée	4 840	7197	7025
21/05/21	CDE	Tindu-Kaméré	6 300	7198	7102
25/05/21	CDE	Rivière-Salée	3 840	7214	7026
25/05/21	SOGEA	Rivière-Salée	4 160	7215	6750
25/05/21	CDE	Yahoué	3 620	7216	7058
26/05/21	CDE	Anse-Vata	10 660	7217	6145
27/05/21	CDE	Rivière-Salée	3 340	7218	7027
27/05/21	CDE	Tindu-Kaméré	4 460	7230	7103
28/05/21	CDE	Anse-Vata	9 140	7232	6146
28/05/21	SOGEA	Rivière-Salée	3 940	7242	6750
01/06/21	CDE	Anse-Vata	7 580	7244	6147
01/06/21	CDE	Rivière-Salée	5 560	7245	7029
01/06/21	CDE	Tindu-Kaméré	5 420	7246	7104
01/06/21	CDE	Yahoué	4 120	7247	7059
03/06/21	CDE	Anse-Vata	8 600	7248	6148
03/06/21	CDE	Rivière-Salée	4 960	7250	7030
03/06/21	SOGEA	Rivière-Salée	5 180	7251	x
04/06/21	CDE	Yahoué	4 480	7333	7060
07/06/21	CDE	Rivière-Salée	4 280	7364	7032
07/06/21	CDE	Tindu-Kaméré	6 100	7365	7105
07/06/21	CDE	Anse-Vata	9 000	7366	6149
09/06/21	CDE	Yahoué	4 560	7376	7061
09/06/21	CDE	Rivière-Salée	6 080	7377	7034
10/06/21	CDE	Anse-Vata	9 660	7379	6150
11/06/21	CDE	Rivière-Salée	5 160	7391	7033
11/06/21	CDE	Tindu-Kaméré	5 060	7392	7106
11/06/21	CDE	Yahoué	3 680	7393	7062
11/06/21	SOGEA	Rivière-Salée	5 220	7394	7035
14/06/21	CDE	Anse-Vata	8 800	7395	7901
15/06/21	CDE	Rivière-Salée	7 580	7396	7036
15/06/21	CDE	Yahoué	2 200	7397	7063

16/06/21	CDE	Tindu-Kaméré	3 800	7410	7108
17/06/21	CDE	Anse-Vata	8 040	7411	7902
17/06/21	CDE	Rivière-Salée	3 580	7413	7037
18/06/21	SOGEA	Rivière-Salée	5 020	7415	7038
18/06/21	CDE	Yahoué	2 640	7416	7064
21/06/21	CDE	Rivière-Salée	7 580	7433	7039
21/06/21	CDE	Anse-Vata	6 320	7434	7904
22/06/21	CDE	Tindu-Kaméré	6 280	7435	7107
22/06/21	CDE	Yahoué	3 360	7536	7065
24/06/21	CDE	Anse-Vata	10 500	7437	7905
24/06/21	CDE	Rivière-Salée	6 260	7438	7040
25/06/21	CDE	Yahoué	3 440	7448	7066
25/06/21	CDE	Tindu-Kaméré	4 440	7449	7109
28/06/21	CDE	Anse-Vata	8 100	7453	7906
28/06/21	CDE	Rivière-Salée	6 260	7464	7041
30/06/21	CDE	Rivière-Salée	6 440	7467	7042
30/06/21	CDE	Dumbéa 2	7 480	7468	7170
30/06/21	CDE	Yahoué	4 700	7481	7067
01/07/21	CDE	Anse-Vata	9 220	7482	7907
01/07/21	CDE	Tindu-Kaméré	4 440	7483	7110
02/07/21	CDE	Rivière-Salée	7 760	7485	7043
05/07/21	CDE	Anse-Vata	10 540	7486	7908
05/07/21	CDE	Yahoué	5 280	7487	7068
06/07/21	CDE	Dumbéa 2	8 060	7490	7178
06/07/21	CDE	Rivière-Salée	6 120	7492	7044
06/07/21	CDE	Tindu-Kaméré	5 780	7493	7111
07/07/21	CDE	Anse-Vata	9 700	7511	7909
08/07/21	CDE	Rivière-Salée	6 100	7515	7045
08/07/21	CDE	Yahoué	5 540	7546	7069
12/07/21	CDE	Anse-Vata	8 240	7562	7910
12/07/21	CDE	Rivière-Salée	2 340	7550	7046
12/07/21	CDE	Tindu-Kaméré	5 100	7563	7112
15/07/21	CDE	Anse-Vata	7 760	7616	7911
15/07/21	CDE	Rivière-Salée	3 920	7617	7047
15/07/21	CDE	Yahoué	4 320	7618	7070
16/07/21	CDE	Tindu-Kaméré	5 600	7660	7113
19/07/21	CDE	Rivière-Salée	5 700	7661	7048
20/07/21	CDE	Anse-Vata	7 740	7662	7912
20/07/21	CDE	Yahoué	3 600	7663	7071
21/07/21	CDE	Rivière-Salée	6 060	7664	7049
21/07/21	CDE	Tindu-Kaméré	4 180	7665	7114
22/07/21	CDE	Anse-Vata	7 760	7668	7913
23/07/21	CDE	Rivière-Salée	4 240	7697	7050
23/07/21	CDE	Yahoué	4 380	7698	7072
03/08/21	SOGEA	Rivière-Salée	3 060	7783	x
05/08/21	SOGEA	Rivière-Salée	4 020	7796	6203

06/08/21	CDE	Rivière-Salée	5 380	7797	6204
06/08/21	CDE	Tindu-Kaméré	5 180	7798	7119
09/08/21	CDE	Yahoué	3 920	7739	6252
10/08/21	CDE	Rivière-Salée	3 680	7820	6205
11/08/21	CDE	Tindu-Kaméré	5 680	7822	7120
12/08/21	SOGEA	Rivière-Salée	5 280	7823	6206
12/08/21	CDE	Montravel	4 420	7824	4725
13/08/21	SOGEA	Rivière-Salée	6 360	7843	6207
13/08/21	CDE	Yahoué	3 160	7844	6253
14/08/21	SOGEA	Rivière-Salée	5 200	7926	6208
16/08/21	CDE	Tindu-Kaméré	4 700	7845	7121
17/08/21	SOGEA	Rivière-Salée	6 300	7857	6209
18/08/21	CDE	Yahoué	4 340	7858	6254
19/08/21	CDE	Tindu-Kaméré	4 860	7859	7122
19/08/21	SOGEA	Rivière-Salée	4 860	7860	6210
20/08/21	SOGEA	Rivière-Salée	6 660	7864	6211
24/08/21	SOGEA	Rivière-Salée	4 620	7865	6212
24/08/21	CDE	Tindu-Kaméré	4 900	7866	7123
24/08/21	CDE	Yahoué	5 060	7869	6255
25/08/21	CDE	Anse-Vata	8 740	7891	7924
26/08/21	SOGEA	Rivière-Salée	7 180	7914	6213
27/08/21	CDE	Anse-Vata	9 800	7917	7925
27/08/21	CDE	Yahoué	3 680	7719	6256
30/08/21	SOGEA	Rivière-Salée	5 900	7919	6214
31/08/21	CDE	Tindu-Kaméré	6 100	7920	7124
31/08/21	CDE	Yahoué	4 100	7921	6257
01/09/21	CDE	Anse-Vata	9 700	7922	7926
02/09/21	SOGEA	Rivière-Salée	7 180	7923	6215
03/09/21	CDE	Yahoué	3 080	7924	6258
06/09/21	SOGEA	Rivière-Salée	6 540	7950	6216
07/09/21	CDE	Tindu-Kaméré	6 200	7949	7125
08/09/21	CDE	Anse-Vata	8 820	7951	7928
08/09/21	CDE	Yahoué	4 120	7952	6259
09/09/21	SOGEA	Rivière-Salée	7 460	7974	6217
10/09/21	CDE	Anse-Vata	8 300	7981	7929
10/09/21	CDE	Yahoué	3 300	7982	6260
13/09/21	CDE	Tindu-Kaméré	5 600	7983	7126
13/09/21	SOGEA	Rivière-Salée	6 360	7984	6218
14/09/21	CDE	Anse-Vata	8 400	8093	7930
15/09/21	CDE	Yahoué	2 760	7986	6261
16/09/21	CDE	Anse-Vata	7 180	7988	7931
16/09/21	SOGEA	Rivière-Salée	8 220	7989	6219
17/09/21	CDE	Tindu-Kaméré	5 660	7991	7127
17/09/21	CDE	Yahoué	2 080	7992	6262
20/09/21	CDE	Anse-Vata	9 860	7993	7932
20/09/21	SOGEA	Rivière-Salée	6 700	7994	6220

22/09/21	CDE	Anse-Vata	8 780	8000	7933
23/09/21	SOGEA	Rivière-Salée	8 000	8097	6221
23/09/21	CDE	Tindu-Kaméré	6 000	8098	7128
23/09/21	CDE	Yahoué	4 860	8099	6263
27/09/21	SOGEA	Rivière-Salée	4 960	8073	6222
28/09/21	CDE	Anse-Vata	8 900	8075	7934
28/09/21	CDE	Yahoué	2 980	8100	6264
29/09/21	SOGEA	Rivière-Salée	6 620	8114	6223
30/09/21	CDE	Tindu-Kaméré	4 920	8116	7129
01/10/21	SOGEA	Rivière-Salée	4 400	8117	6224
01/10/21	CDE	Yahoué	4 420	8125	6265
05/10/21	CDE	Anse-Vata	5 780	8126	7935
05/10/21	SOGEA	Rivière-Salée	7 220	8128	6225
06/10/21	CDE	Tindu-Kaméré	5 820	8154	7130
06/10/21	CDE	Yahoué	3 520	8155	6266
07/10/21	CDE	Anse-Vata	6 680	8158	7936
08/10/21	CDE	Yahoué	3 220	8159	6267
11/10/21	CDE	Anse-Vata	3 940	8156	7937
12/10/21	CDE	Rivière-Salée	4 320	8157	6228
12/10/21	CDE	Tindu-Kaméré	5 780	8160	7131
13/10/21	CDE	Anse-Vata	7 360	8162	7938
13/10/21	SOGEA	Rivière-Salée	6 000	8163	6229
14/10/21	CDE	Anse-Vata	9 360	8164	7939
14/10/21	CDE	Montravel	3 260	8165	4726
15/10/21	SOGEA	Rivière-Salée	6 080	8208	6230
15/10/21	CDE	Yahoué	5 240	8209	6268
18/10/21	CDE	Anse-Vata	8 460	8222	7940
18/10/21	CDE	Tindu-Kaméré	5 280	8234	7132
19/10/21	CDE	Rivière-Salée	2 600	8235	6231
19/10/21	SOGEA	Rivière-Salée	5 480	8236	6232
20/10/21	CDE	Yahoué	4 300	8238	6269
22/10/21	SOGEA	Rivière-Salée	6 340	8272	6233
22/10/21	CDE	Yahoué	3 440	8273	6270
26/10/21	SOGEA	Rivière-Salée	5 680	8274	6234
27/10/21	CDE	Yahoué	4 040	8295	6271
28/10/21	CDE	Montravel	3 080	8296	4727
29/10/21	SOGEA	Rivière-Salée	6 980	8297	6235
29/10/21	CDE	Tindu-Kaméré	6 760	8298	7133
02/11/21	SOGEA	Rivière-Salée	5 000	8299	6236
02/11/21	CDE	Yahoué	3 360	8300	6272
03/11/21	CDE	Anse-Vata	6 760	8301	7943
05/11/21	SOGEA	Rivière-Salée	8 260	8302	6238
05/11/21	CDE	Yahoué	3 400	8303	6273
08/11/21	CDE	Anse-Vata	10 240	8305	7944
08/11/21	CDE	Tindu-Kaméré	6 380	8306	7136
09/11/21	SOGEA	Rivière-Salée	5 400	8307	6239

10/11/21	CDE	Anse-Vata	7 940	8309	7945
10/11/21	CDE	Montravel	3 180	8312	4728
10/11/21	CDE	Yahoué	3 900	8313	6274
12/11/21	SOGEA	Rivière-Salée	7 780	8341	6241
16/11/21	SOGEA	Rivière-Salée	7 360	8364	6240
16/11/21	CDE	Tindu-Kaméré	7 120	8365	7137
17/11/21	CDE	Anse-Vata	8 140	8366	7947
17/11/21	CDE	Yahoué	2 460	8388	6275
18/11/21	CDE	Anse-Vata	8 620	8400	7948
19/11/21	SOGEA	Rivière-Salée	6 780	8401	6242
19/11/21	CDE	Yahoué	2 800	8402	6276
22/11/21	CDE	Tindu-Kaméré	7 240	8403	7138
30/11/21	CDE	Anse-Vata	8 120	8430	7701
30/11/21	SOGEA	Rivière-Salée	5 940	8432	6245
30/11/21	CDE	Yahoué	3 680	8433	6278
01/12/21	CDE	Tindu-Kaméré	6 720	8435	7140
02/12/21	CDE	Anse-Vata	8 520	8436	7702
03/12/21	SOGEA	Rivière-Salée	6 760	8437	6246
03/12/21	CDE	Yahoué	4 180	8438	6279
06/12/21	CDE	Tindu-Kaméré	6 620	8440	7141
08/12/21	CDE	Yahoué	4 380	8463	6280
10/12/21	CDE	Rivière-Salée	1 720	8485	6249
10/12/21	CDE	Tindu-Kaméré	6 740	8486	7142
13/12/21	CDE	Anse-Vata	7 980	8487	7705
15/12/21	CDE	Montravel	2 760	8488	4730
15/12/21	CDE	Anse-Vata	6 240	8489	7706
15/12/21	CDE	Yahoué	3 200	8490	6281
17/12/21	CDE	Anse-Vata	7 060	8493	7707
20/12/21	CDE	Tindu-Kaméré	7 020	8497	7143
21/12/21	CDE	Anse-Vata	4 620	8504	7708
21/12/21	CDE	Yahoué	3 140	8505	6282
22/12/21	SOGEA	Rivière-Salée	6 800	8507	7601
23/12/21	CDE	Anse-Vata	4 880	8515	7709
24/12/21	CDE	Tindu-Kaméré	6 680	8516	7144
24/12/21	CDE	Yahoué	3 040	8517	6283
27/12/21	CDE	Anse-Vata	3 700	8520	7710
28/12/21	SOGEA	Rivière-Salée	5 660	8521	7604
28/12/21	CDE	Tindu-Kaméré	5 560	8522	7145
29/12/21	CDE	Yahoué	3 940	8546	6284
30/12/21	CDE	Anse-Vata	6 760	8558	7711
30/12/21	CDE	Montravel	1 520	8559	4731
31/12/21	SOGEA	Rivière-Salée	4 660	8561	7605
31/12/21	CDE	Tindu-Kaméré	6 480	8562	7146

L'ensemble des BSD et ticket de pesée sont disponibles sur ES SERVICES. Pour ne pas surcharger le rapport, nous n'avons pas inclus ces derniers dans ce document.

Au total sur l'année 2021, ESS a accepté **1993.740** Tonnes avec une siccité d'environ 13.5%.

Après séchage solaire, une estimation d'environ **269.15** tonnes ont été produite après séchage solaire.

Suite aux événements climatiques liés à El Nina et à la période cyclonique, une partie des boues de 2021 (134 T) ont dû être jeté par faute de revalorisation possible. (CF courrier ref : N°81926-2021/2-REP/DDDT).

8) Vérification de l'installation électrique :

En annexe 5 est présenté le Rapport de la conformité Electrique associée aux installation d'ES SERVICES réalisé le 14 décembre 2021.

Certains points du rapport ont pris du temps du fait de la crise sanitaire mais ont été levé à la suite de la visite SOCOTEC 2021. Ci-joint en annexe 4 également, le rapport de l'électricien pour la levée des réserves SOCOTEC.

9) Matériel de Lutte contre l'incendie :

En Annexe 6 est présenté le registre unique de sécurité relatif à la vérification périodique des équipements de lutte contre l'incendie.

La vérification a été réalisée en février 2022 par la société FT Consultant.

La prochaine vérification sera réalisée fin 2022 ou début d'année 2023.

10) Mesure de Bruit en limite de propriété :

En Annexe 7, est présenté les mesures de bruits réalisés sur l'installation d'ES SERVICES en Février 2022. L'ensemble des résultats obtenus sont conformes aux normes en vigueur.

Un point sur la fréquence de réalisation de ces Test est en cours d'étude suite au Porter à connaissance transmis début juillet 2022

11) Equipement Electromécanique :

En Annexe 8, est présenté le rapport APAVE du 08/02/2022 sur le contrôle de l'équipement de levage « Palan à chaine sur Monorail » + Potence 150 kg
100% de conformité relevé.