

PRONY RESSOURCES NC
Port GORO

QUAI GENERAL

Nettoyage et extraction des déchets industriels
Autour et sous le wharf

COMPTE RENDU D'INTERVENTION
ETSM CR-ICT n°426-11/2021



Novembre 2021

INTERVENTION

Site : Baie de Prony – Quai GENERAL (port de GORO)

Intervention : Nettoyage et extraction des déchets industriels sur le fond ; sous et autour du Quai GENERAL.

Date d'intervention : Du 24/11/2021 au 25/11/2021

Intervenants : 1 équipe de 3 scaphandriers

Matériels : Matériels individuels & collectifs de plongée – Appareil photo/vidéo sous-marin

Matériels de levage : Compresseur BP et parachutes de levage – Petits ouillages de chantier de TSM

Support surface : Navire de travail et remorque : ESCAPE

Matériels de sécurité : Pavillon Alpha - Pharmacie de chantier & oxygénothérapie – EPI adaptés

Matériels de sécurité réglementaires sur navire – VFI - Extincteurs

Consommables : Carburants

Fournitures : Néant

NATURE des TRAVAUX

Travaux sous-marins :

Regroupement des déchets devant chaque pieux du wharf
Levage pour extraction des déchets et chargement du navire de travail
Regroupement des déchets extraits à la rampe de mise à l'eau

Intervenants au dossier :

Suivi d'affaire Prony Ressources NC

Services du port de GORO :

ETSM/PRODIVE :

Responsable de travaux :

Chef d'équipe :

Compte rendu :



Chargement du navire de travail ETSM/PRODIVE

INTRODUCTION

Suite à votre demande, nous avons procédé à un inventaire des déchets industriels autour du Quai GENERAL du port de GORO : Compte rendu ETSM CR-ICT N°408-07-2021.

A la suite de ce compte rendu, vous nous avez demandé d'intervenir sur et sous ce wharf de chargement afin de procéder à un grand nettoyage de toute la zone autour et sous ce wharf.

Note : Pour la distance vers le large, nous avons considéré des largeurs de navires de 32m. Avec de la marge, nous avons couvert une zone de 50m vers le large pour effectuer notre ramassage de tous ces petits déchets objets.

DEROULEMENT DES TRAVAUX

Les travaux se sont déroulés dans de bonne condition d'hygiène et de sécurité.

Dans un premier temps, nous avons ramené tous les déchets au pied de chacun des pieux du wharf.

Dans un deuxième temps, tous ces objets regroupés ont été remontés sur notre navire de travail pour être ensuite déposés sur votre rampe de mise à l'eau au wharf Ferry.

CONSTAT DE SITUATION

La quantité totale de déchets industriels autour de ce wharf n'était pas du tout excessive, néanmoins il était préférable de les retirer avant qu'ils ne puissent s'enfouir dans le fond avec le temps.

Tous ces petits objets sont divers (voir photos). Mais ils viennent bien de l'activité industriels sur ce wharf.

CONCLUSION

En date de 25/11/2021, nous vous confirmons avoir procédé au nettoyage autour et sous le wharf 'Quai GENERAL'. Tous ces objets ou déchets industriels ont été extraits de l'eau pour être regroupés sur votre rampe de mise à l'eau.

Nous vous conseillons de bien observer nos photos, pour vous rendre compte quel type d'objets peuvent tomber à l'eau autour de ce wharf et mettre en œuvre certaines procédure afin d'éviter, le plus possible, ces chutes d'objets malencontreuses à la mer.

Veuillez trouver ci-après notre compte rendu photos pour constat de ce nettoyage complet autour et sous le wharf GENERAL.

Nous restons à votre disposition pour tout renseignement complémentaire.

Sincères salutations.



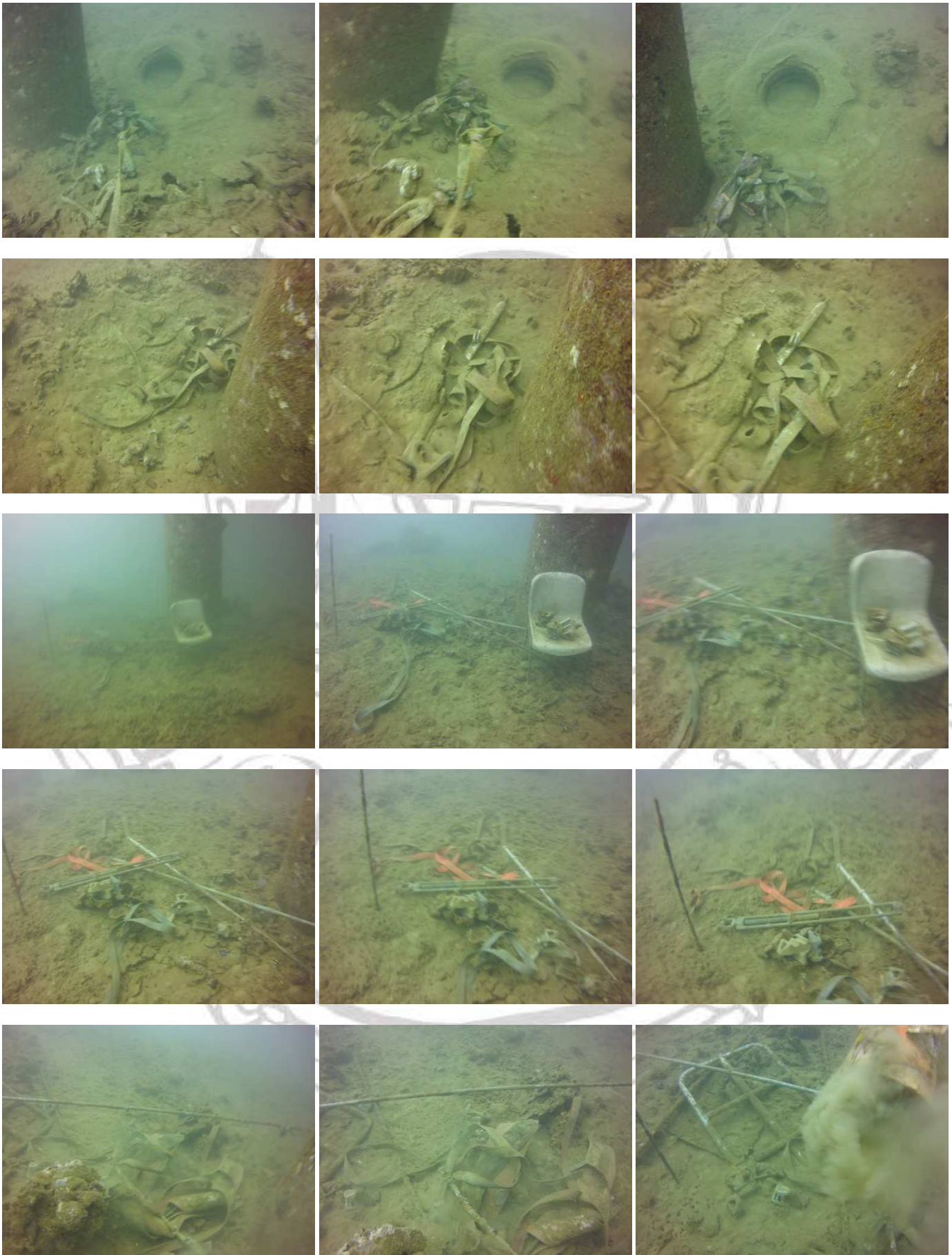
RAPPORT PHOTOS

Regroupement des déchets devant les pieux du wharf



RAPPORT PHOTOS

Regroupement des déchets devant les pieux du wharf





Chargement du navire de travail ETSM/PRODIVE



Dépose des objets déchets sur rampe de mise à l'eau



Fin des opérations de dépose et regroupement