



OCEF NC

ACTIVITE PRINCIPALE : **ABATTOIR**

RISQUES : **DE FEU ELECTRIQUE /ZONE DE STOCKAGE ET CHAMBRE FROIDE**

CORDONNEE : DB 02 H8

Astreinte Maintenance : **81.88.91** DIRECTION Générale : **81.39.17** DIRECTION GENERALE Adjoint : **86.30.80**

PERSONNELS : **5 personnes**

Horaire de travail : **4H00/14H00 maximum.**

SURFACE TOTALE : 575 M2

SECOURS A ENGAGER : **INCENDIE**

CCR

FPTL/SR

VSAV

CDG

PRM : Angle des rues ALAIN BAILLE et ANTOINE CHERIKA

Consignes aux COS : **ATTENTION**

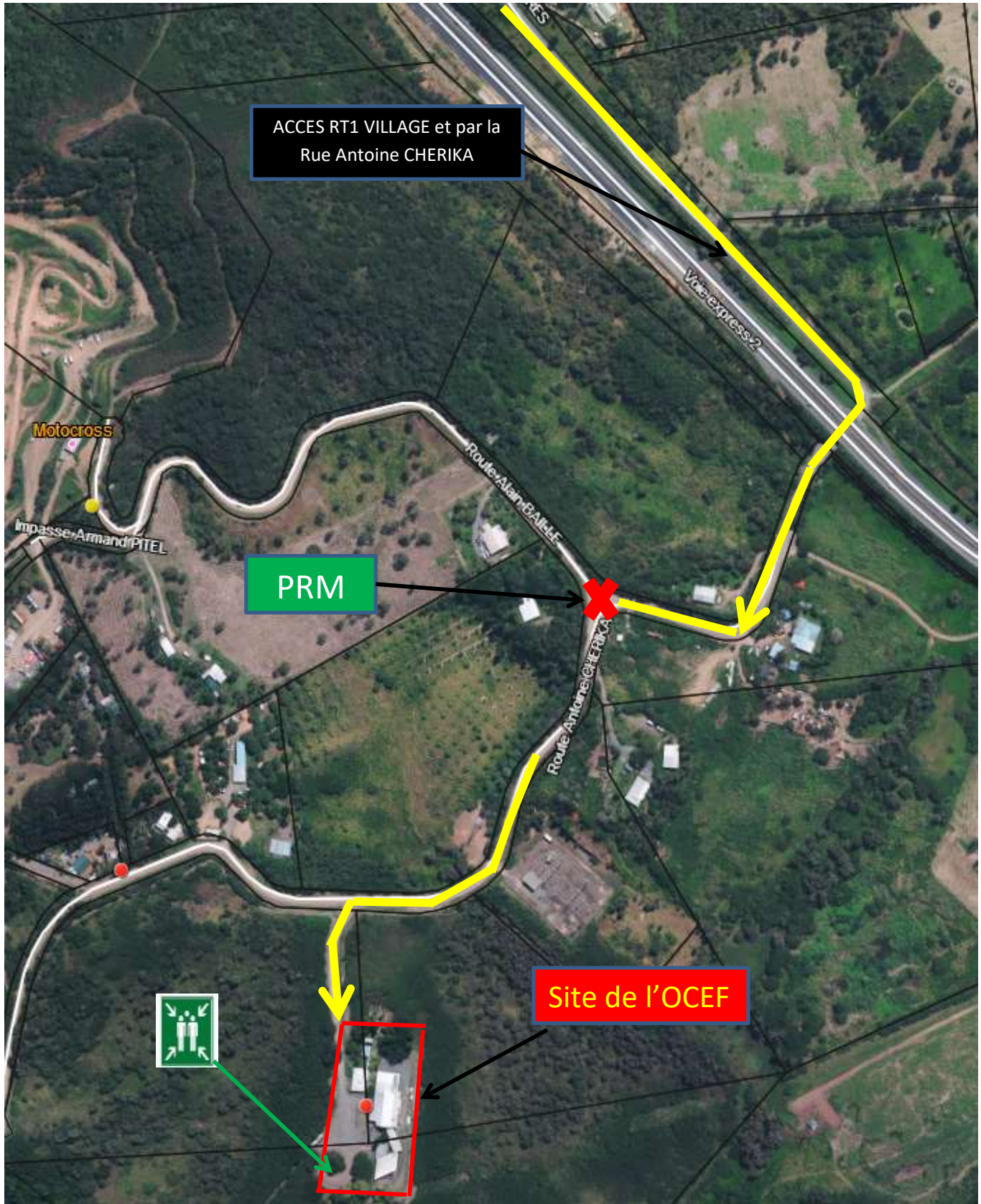
- Bien contrôler que l'évacuation soit effectuée
- **ATTENTION** à bien couper les fluides
- Pour la coupure du groupe se concerter avec l'exploitant.
- **LOCAUX à RISQUE** (TGBT /chaufferie/compresseur)
- Grosse quantité de gazole sur le site 5000 L + 700 L dans le groupe et le R404A gaz réfrigéré des chambres froides ainsi que la cuve de GAZ BUTANE DE 1988 KG.

RENFORT EVENTUELS :

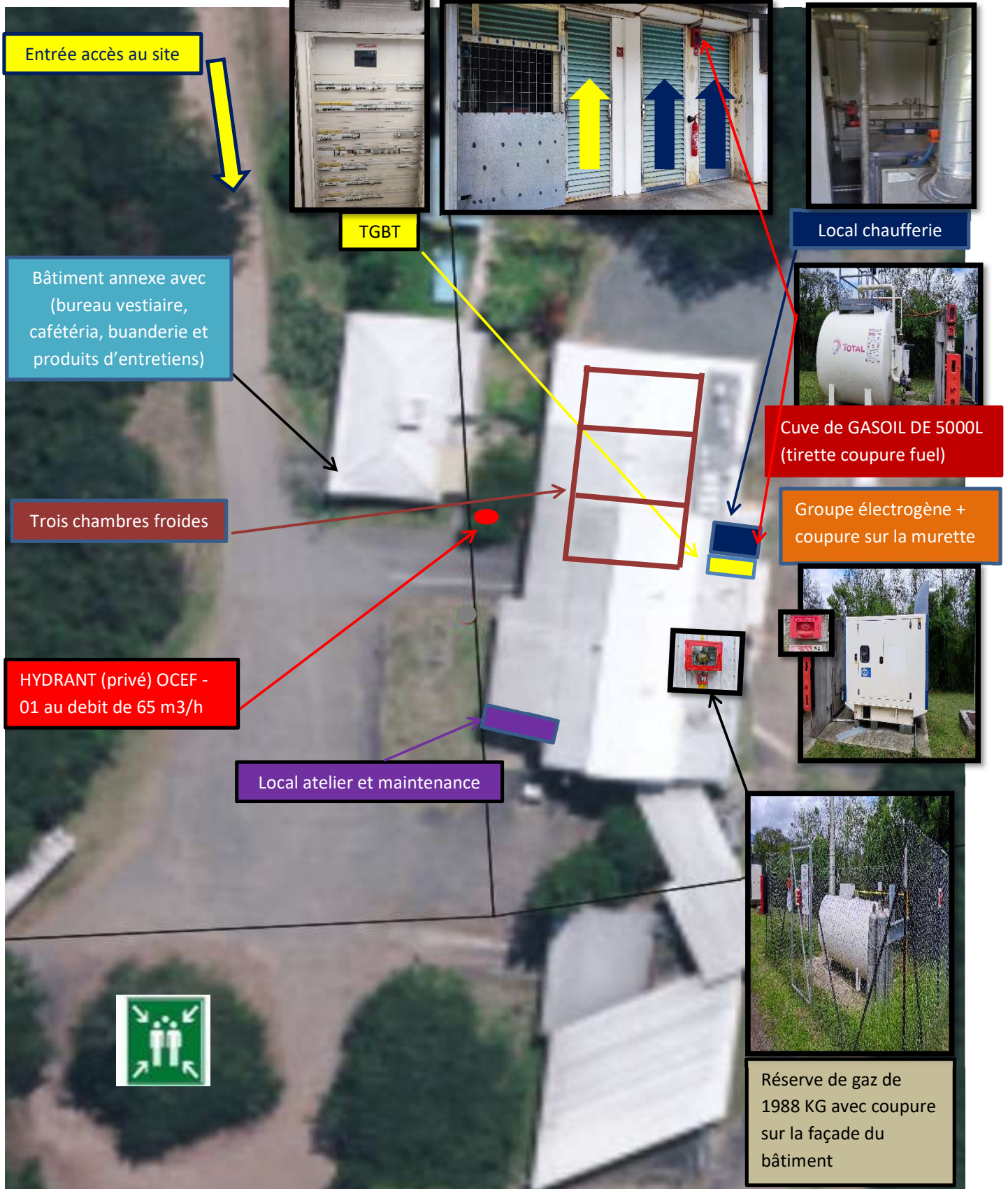
- CS DUMBEA ou NOUMEA si nécessaire la DSCGR

CONSIGNES OPETRATEURS : contacter 17 /SAMU /ENERCAL ...

ACCES à l'OCEF



ZOOM OCEF



PLAN DES DIFFERENTES ALVEOLES

Dispositif complémentaire d'extinction POSSIBLE en utilisant la dernière lagune au pied de l'Abattoir .

