

Plan d'épandage lisiers

SCIATA

2013

PROVINCE SUD Direction de l'Environnement	ARRIVÉE LE 15 JUIL. 2013							
	N° 21 994							
	Dir	CM juri.	CM EDT	CM cyné.	SAF	SPPR	SCB	SAPA
AFFECTÉ						✓		
COPIE								
OBSERVATIONS								
19/07 R → BSI 24/07 RL								

(transmettre à SD les coordonnées)
des parcelles STP

Annexe N° 1

Plan d'épandage de lisier SCIATA 2013

Résultats d'analyses	Post-sevrage	Pesée	Bât 4	OCEF	Maternité
SCIATA					
MS %	0,9	4,2	4,2	0,5	0,9
N Total/Kg MS	207	107	107	240	207

						Total
Quantité de lisier	288 000	288 000	288 000	5 850 000	288 000	7 002 000
Matière sèche	2 592	12 096	12 096	29 250	2 592	58 626
Quantité d'Azote Total	537	1 294	1 294	7 020	537	10 682

63 Hectares nécessaire pour l'épandage

Ce tableau nous permet d'estimer les surfaces totales nécessaire pour l'épandage des lisiers sur le site de la SCIATA au Mont Mou

Il est à noter que l'exploitation comptabilise plus de 64 hectares répertoriées sur le document donné en annexe

Les différentes fosses sont épandues de façon à ne jamais cumuler des lisiers très chargés.

Un mixage des lisiers est fait de telle sorte que sur les parcelles nous allons avoir un épandage de lisier chargé avec un lisier pauvre.

Ainsi les 170 unités d'azote total sont bien respecté.

Il n'y a pas de période d'interdiction d'épandage de lisier puisque les années ne se ressemblent plus.

En effet de puis plusieurs années le mois de janvier et février sont secs alors qu'ils devraient être pluvieux.

Il est à noter que l'épandage n'est pas réalisé sur terrain non ressuyé pour éviter le ruissellement et donc une possible pollution des cours d'eau.

Les analyses réalisées périodiquement nous montrent que l'épandage est bien réalisé.

Les analyses de lisiers réalisées par la CDE en France métropolitaine montrent que le lisier de la SCIATA est pauvre en matière sèche.

La faible teneur en azote des lisiers est due à la dilution de celui-ci par les eaux de lavage et une production d'urine plus importante car les porcs boivent plus d'eau

Annexe N°1 : cartographie permettant d'identifier les parcelles épandues avec leur surface

Annexe 2 : analyse de lisier permettant de calculer la teneur en matière sèche des lisiers et donc la quantité en azote total des lisiers

Annexe N° 2



LABORATOIRE D'ANALYSES DES EAUX ET D'ENVIRONNEMENT

Agréé par la Province Nord : Arrêté 64/96 du 20 août 1996.

Agréé par la Province des Iles : Arrêté n° 2002-479/PR du 12 septembre 2002.

Certifié ISO 9001-2008 - BV Certification.

RAPPORT D'ANALYSES

Nous vous prions de bien vouloir trouver ci-dessous les résultats des analyses demandées.

Demandeur : **SCI ATA**
N° d'enregistrement : **1300272**
Nature du prélèvement : **BOUES**
Lieu du prélèvement : **POST SEVRAGE**

Echantillon prélevé par :
Date de prélèvement : **17/01/13**
Date d'arrivée au laboratoire : **17/01/13**
Date début d'analyse : **17/01/13**
Date fin d'analyse : **29/04/13**

	Valeurs mesurées	Unité mesure	Limite de Quantification
PARAMETRES INDÉSIRABLES			
Potassium (1)..... (Méthode d'analyse : NF EN 13650)	1,48	g K ₂ O/kg	0,01
Azote total (1)..... (Méthode d'analyse : NF EN 13342)	1,8	g N/kg	0,1
Ammonium (1)..... (Méthode d'analyse : NF EN 13652)	1,04	g NH ₄ /kg	0,01
Phosphore (1)..... (Méthode d'analyse : NF EN 13650)	0,42	g P ₂ O ₅ /kg	0,01
PARAMETRES CHIMIQUES			
Matières sèches (1)..... (Méthode d'analyse : NF EN 12880)	0,9	%	0,1

(1) Paramètre sous-traité

COMMENTAIRES :

Les résultats sont exprimés sur le produit brut. Valeurs sur produit sec :

Azote total = 207 g/kg Ammonium = 119 g/kg

Phosphore = 48,1 g/kg Potassium = 170 g/kg



- Le rapport d'analyses ne doit être reproduit, sinon en entier, sans l'autorisation écrite du laboratoire.
- Toutes les informations techniques relatives aux analyses sont disponibles auprès du laboratoire. Nous tenons à vous préciser, que les éventuelles déclarations de conformité aux spécifications réglementaires ou client, ne tiendront pas explicitement compte de l'incertitude associée aux résultats.

Nouméa, le 27 Mai 2013

Le Chef de Laboratoire,

EN/CAN/13

Indice de révision : a



LABORATOIRE D'ANALYSES DES EAUX ET D'ENVIRONNEMENT

Agréé par la Province Nord : Arrêté 64/96 du 20 août 1996.

Agréé par la Province des Iles : Arrêté n° 2002-479/PR du 12 septembre 2002.

Certifié ISO 9001-2008 - BV Certification.

RAPPORT D'ANALYSES

Nous vous prions de bien vouloir trouver ci-dessous les résultats des analyses demandées.

Demandeur : **SCI ATA**
N° d'enregistrement : **1300274**
Nature du prélèvement : **BOUES**
Lieu du prélèvement : **OCEF**

Echantillon prélevé par :
Date de prélèvement : **17/01/13 à 7:00**
Date d'arrivée au laboratoire : **17/01/13 à 11:30**
Date début d'analyse : **17/01/13**
Date fin d'analyse : **29/04/13**

	Valeurs mesurées	Unité mesure	Limite de Quantification
PARAMETRES INDÉSIRABLES			
Potassium (1)..... (Méthode d'analyse : NF EN 13650)	0,79	g K2O/kg	0,01
Azote total (1)..... (Méthode d'analyse : NF EN 13342)	1,1	g N/kg	0,1
Ammonium (1)..... (Méthode d'analyse : NF EN 13652)	0,79	g NH4/kg	0,01
Phosphore (1)..... (Méthode d'analyse : NF EN 13650)	0,34	g P2O5/kg	0,01

PARAMETRES CHIMIQUES

Matières Sèches (1)..... (Méthode d'analyse : NF EN 12880)	0,5	%	0,1
---	-----	---	-----

(1) Paramètre sous-traité

COMMENTAIRES :

Les résultats sont exprimés sur le produit brut. Valeurs sur produit sec :

Azote total = 240 g/kg Ammonium = 176 g/kg

Phosphore = 76,3 g/kg Potassium = 176 g/kg



- Le rapport d'analyses ne doit être reproduit, sinon en entier, sans l'autorisation écrite du laboratoire.
- Toutes les informations techniques relatives aux analyses sont disponibles auprès du laboratoire. Nous tenons à vous préciser, que les éventuelles déclarations de conformité aux spécifications réglementaires ou client, ne tiendront pas explicitement compte de l'incertitude associée aux résultats.

Nouméa, le 27 Mai 2013

Le Chef de Laboratoire,

EN/CAN/13

Indice de révision : a



LABORATOIRE D'ANALYSES DES EAUX ET D'ENVIRONNEMENT

Agréé par la Province Nord : Arrêté 64/96 du 20 août 1996.

Agréé par la Province des Iles : Arrêté n° 2002-479/PR du 12 septembre 2002.

Certifié ISO 9001-2008 - BV Certification.

RAPPORT D'ANALYSES

Nous vous prions de bien vouloir trouver ci-dessous les résultats des analyses demandées.

Demandeur : **SCI ATA**
N° d'enregistrement : **1300273**
Nature du prélèvement : **BOUES**
Lieu du prélèvement : **BAT 4**

Echantillon prélevé par :
Date de prélèvement : **17/01/13 à 7:30**
Date d'arrivée au laboratoire : **17/01/13 à 11:30**
Date début d'analyse : **17/01/13**
Date fin d'analyse : **29/04/13**

	Valeurs mesurées	Unité mesure	Limite de Quantification
PARAMETRES INDÉSIRABLES			
Potassium (1)..... (Méthode d'analyse : NF EN 13650)	2,72	g K2O/kg	0,01
Azote total (1)..... (Méthode d'analyse : NF EN 13342)	4,5	g N/kg	0,1
Ammonium (1)..... (Méthode d'analyse : NF EN 13652)	2,24	g NH4/kg	0,01
Phosphore (1)..... (Méthode d'analyse : NF EN 13650)	3,50	g P2O5/kg	0,01

PARAMETRES CHIMIQUES

Matières Sèches (1)..... (Méthode d'analyse : NF EN 12880)	4,2	%	0,1
---	-----	---	-----

(1) Paramètre sous-traité

COMMENTAIRES :

Les résultats sont exprimés sur le produit brut. Valeurs sur produit sec :

Azote total = 107 g/kg Ammonium = 53,2 g/kg

Phosphore = 83,3 g/kg Potassium = 64,8 g/kg



- Le rapport d'analyses ne doit être reproduit, sinon en entier, sans l'autorisation écrite du laboratoire.
- Toutes les informations techniques relatives aux analyses sont disponibles auprès du laboratoire. Nous tenons à vous préciser, que les éventuelles déclarations de conformité aux spécifications réglementaires ou client, ne tiendront pas explicitement compte de l'incertitude associée aux résultats.

Nouméa, le 27 Mai 2013

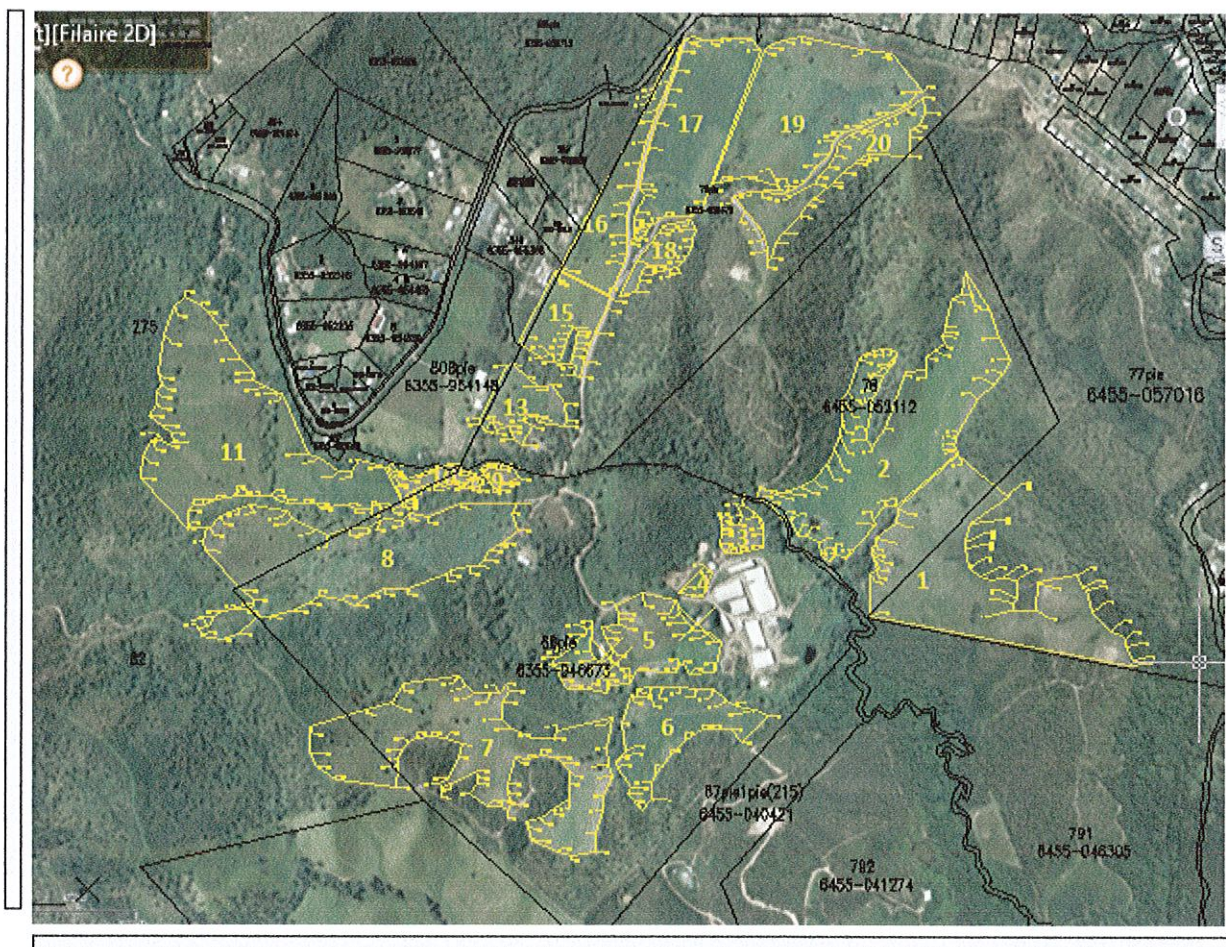
Le Chef de Laboratoire,

EN/CAN/13

Indice de révision : a

= SCIATA

PLAN D'ÉPANDAGE



INGENIERIE

SIATA

BP 4206

98847 NOUMEA CEDEX

PLANS D'EPANDAGE

TABLEAU DES SURFACES

1 KADDOUR	7,6872
2 PLAINE BRULEE	8,1925
3 STOCKYARG1	0,5047
4 STOCKYARG2	0,1673
5 CUVE	2,9844
6 HAMILL	2,7041
7 ROAG	7,4141
8 DEPOTOIR	7,5015
9 PLAINE A KAVA	0,1724
10 PLAINE A KAVA	0,417
11 MARTIN	8,6883
13 WILLIAM	1,2112
15 DHEURLE	1,6304
16 JAVANAIS	2,2584
17 PLAINE D'ENTREE	4,4358
18 TRIANGLE D'ENTREE	0,6887
19 HARRY	6,0073
20 PLAINE BRULEE	1,8761

<u>TOTAL EN HECTARES</u>	<u>64,5414</u>
---------------------------------	-----------------------

SIATA

3P 4206

98847 NOUMEA CEDEX

PLANS D'EPANDAGE**TABLEAU DES COORDONNEES LAMBERT**

REFERENCE	PARCELLE	RUN	EST	NORD
1	1 KADDOUR		437676.9858	233315.0770
2	1 KADDOUR		437609.4454	233265.1928
3	1 KADDOUR		437600.8416	233234.6602
4	1 KADDOUR		437600.8416	233221.7591
5	1 KADDOUR		437607.7247	233186.9261
6	1 KADDOUR		437625.7928	233169.7247
7	1 KADDOUR		437669.2423	233168.0045
8	1 KADDOUR		437696.7747	233164.5642
9	1 KADDOUR		437696.7747	233130.4686
10	1 KADDOUR		437689.8980	233122.2979
11	1 KADDOUR		437689.8980	233109.8268
12	1 KADDOUR		437728.6154	233109.8268
13	1 KADDOUR		437732.0570	233159.7111
14	1 KADDOUR		437805.1898	233172.6122
15	1 KADDOUR		437815.5145	233151.1103
16	1 KADDOUR		437821.5372	233147.2400
17	1 KADDOUR		437834.0128	233106.8166
18	1 KADDOUR		437867.5679	233072.4137
20	1 KADDOUR		437894.6701	233043.1712
21	1 KADDOUR		437909.2967	233018.6591
22	1 KADDOUR		437901.1230	233009.1983
23	1 KADDOUR		437423.6083	233097.7858
24	1 KADDOUR		437426.1894	233174.3323
25	1 KADDOUR		437436.9443	233181.2129
26	1 KADDOUR		437432.2122	233202.7147
27	1 KADDOUR		437427.0498	233209.5953
28	1 KADDOUR		437427.0498	233221.6363
29	1 KADDOUR		437435.2235	233229.8070
30	1 KADDOUR		437435.2235	233238.8378
31	1 KADDOUR		437471.3598	233266.7902
32	1 KADDOUR		437474.3711	233292.5923
33	1 KADDOUR		437587.3149	233391.9197
34	2 PLAINE BRULEE		437680.7381	233564.7357
35	2 PLAINE BRULEE		437668.7634	233537.3369
36	2 PLAINE BRULEE		437652.5310	233518.4504
37	2 PLAINE BRULEE		437624.0578	233491.5836
38	2 PLAINE BRULEE		437585.4726	233431.9979
39	2 PLAINE BRULEE		437580.9488	233421.6236