



Calédonienne
des Eaux

PROVINCE SUD Direction de l'Environnement	ARRIVEE LE 7-5 SEP 2014	N° 28267						
	Dir	CM juri	CM EDT	SNCF	SAF	SPR	SEE	SAPA
AFFECTE COPIL						✓		
OBSERVATIONS	29/09/14 - 18h30 - 30000 - VV							

M.
Directeur de la DENV
19, avenue FOCH
BP 3718
98846 NOUMEA CEDEX

Nouméa, le 19 septembre 2014

No Réf. : 272/2014/MB-FD/AC

Objet : Transmission des documents et des observations suite à l'inspection de la plateforme de compostage de Nakutakoin

Affaire suivie par :

Monsieur le Directeur,

En réponse au compte-rendu d'inspection d'installation classée réalisée le 7 août 2014 sur la plateforme de compostage de Nakutakoin, je vous joins les pièces suivantes :

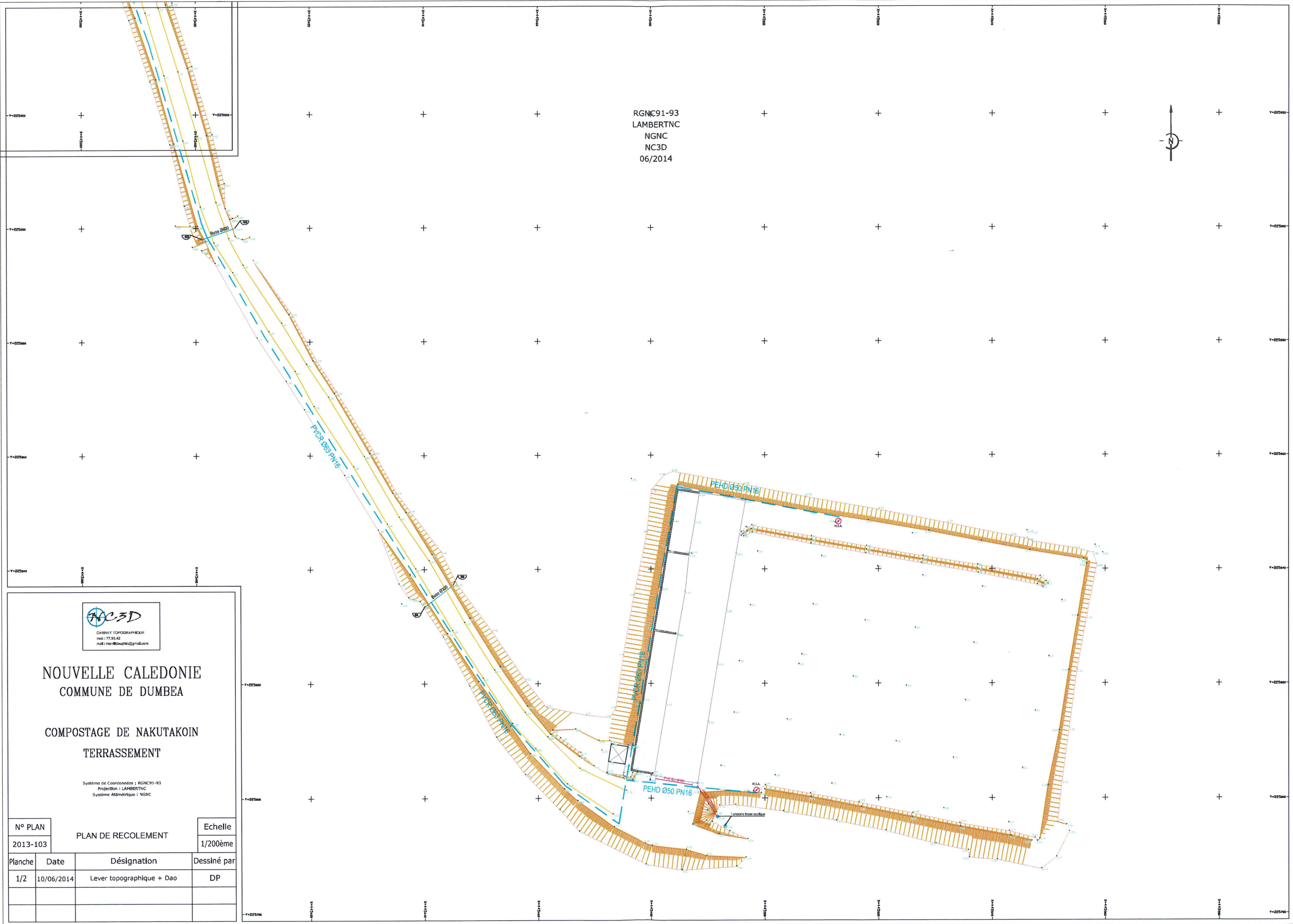
- Plans de récolement des installations actuelles
- Plan des projets d'ajout d'un bassin de rétention des effluents de la plateforme

Il a été demandé de supprimer le trop-plein de la cuve de 5 000 litres et d'étudier une autre solution pour récupérer la totalité des effluents de la plateforme. Nous projetons d'ajouter un bassin de rétention récoltant le trop-plein de la cuve mise en place. Les travaux seront réalisés par la régie de la Ville de Nouméa et débiteront ce mois-ci.

La clôture du site est en cours de réalisation par le propriétaire. Les points d'accès, portail côté route et chemin d'accès par l'ancienne porcherie, seront sécurisés.

Je vous prie de bien vouloir agréer, Monsieur le Directeur, l'expression de ma considération distinguée.

Le Directeur Général,



RGNC91-93
LAMBERTNC
NGNC
NC3D
06/2014

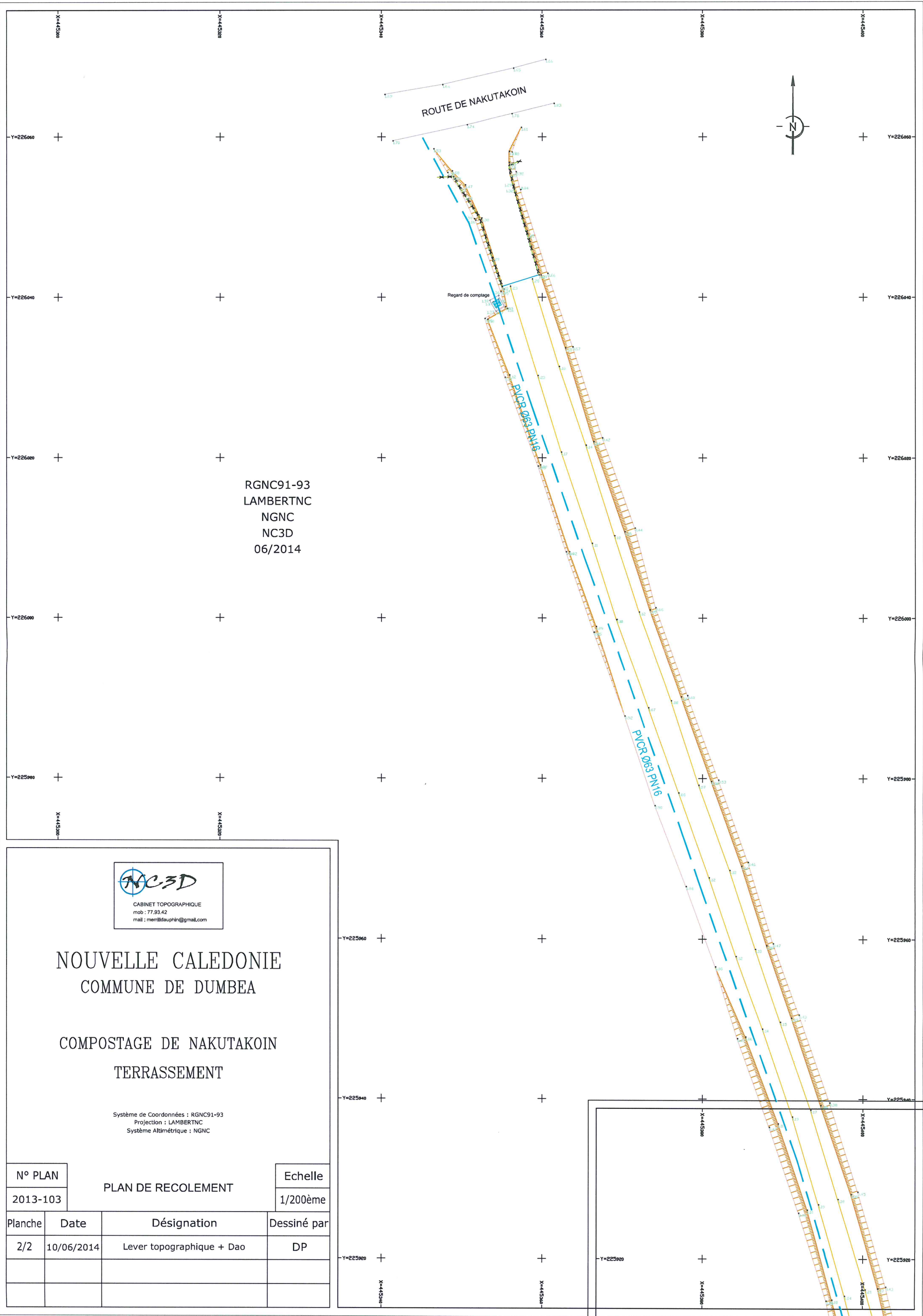


NOUVELLE CALEDONIE
COMMUNE DE DUMBEA

COMPOSTAGE DE NAKUTAKOIN
TERRASSEMENT

Système de Coordonnées : RGNC91-93
Projection : LAMBERTNC
Système Altimétrique : NGNC

N° PLAN		Echelle	
2013-103		1/200ème	
Planche	Date	Désignation	Dessiné par
1/2	10/06/2014	Lever topographique + Dao	DP



NOUVELLE CALEDONIE
COMMUNE DE DUMBEA

COMPOSTAGE DE NAKUTAKOIN
TERRASSEMENT

Système de Coordonnées : RGNC91-93
Projection : LAMBERTNC
Système Altimétrique : NGNC

N° PLAN		Echelle	
2013-103		1/200ème	
Planche	Date	Désignation	Dessiné par
2/2	10/06/2014	Lever topographique + Dao	DP

PLAN DE RECOLEMENT

