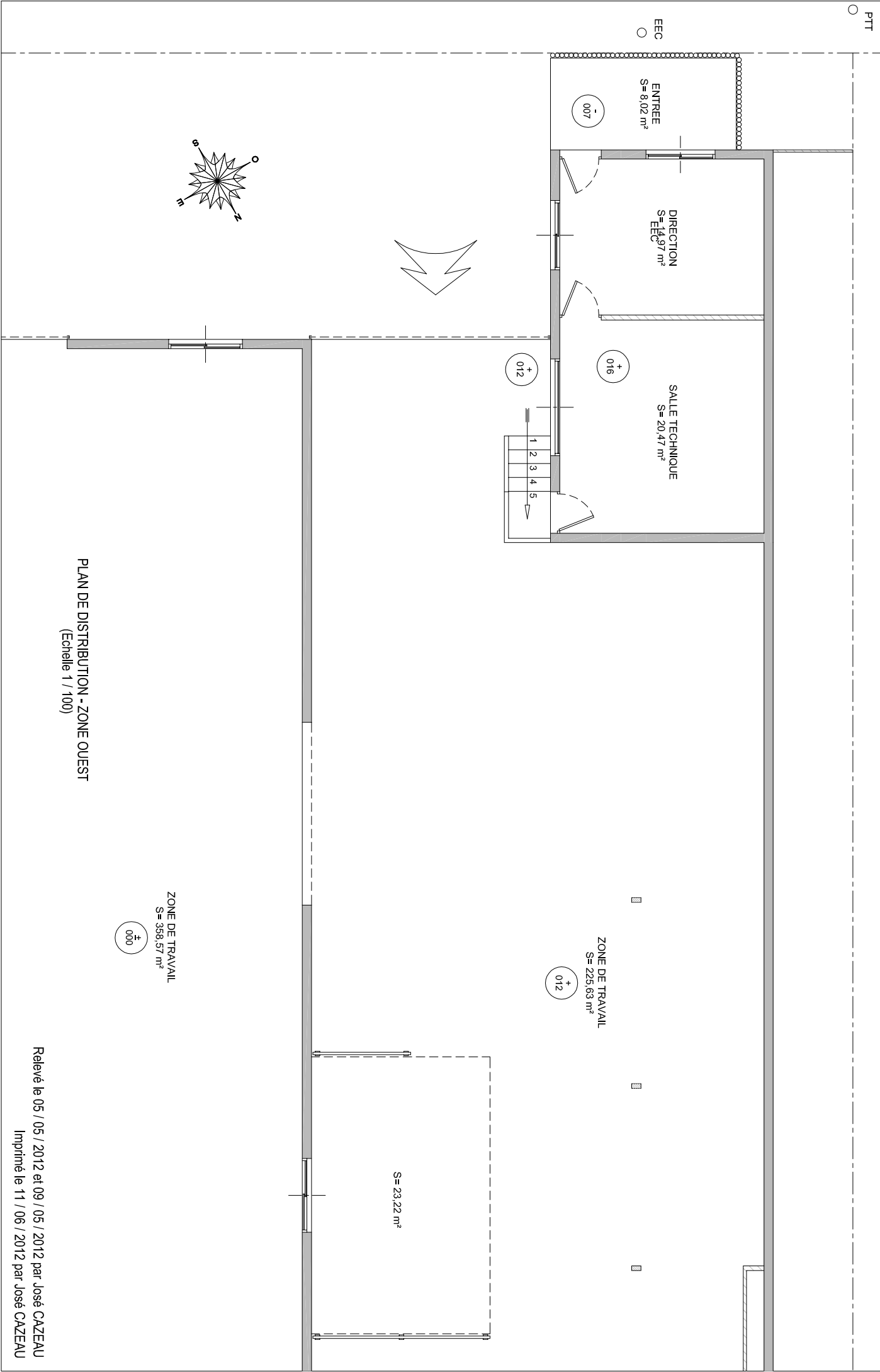


SOCIETE SEMA
 Lots 30 - 32, lotissement INDUSTRIEL, Section de DUCOS
 Inv. cadastral 648539-7533 (30) - 648539-7520 (32)
 Commune de NOUMEA

Surface HORS OEUVRE RDC	1070,56 m ²
Surface HORS OEUVRE ETAGE	67,09 m ²
Surface HORS OEUVRE TOTALE	1137,65 m ²
Surface TOTALE UTILE	997,08 m ²



PLAN DE DISTRIBUTION - ZONE OUEST
 (Echelle 1 / 100)

Relève le 05 / 05 / 2012 et 09 / 05 / 2012 par José CAZEAU
 Imprimé le 11 / 06 / 2012 par José CAZEAU