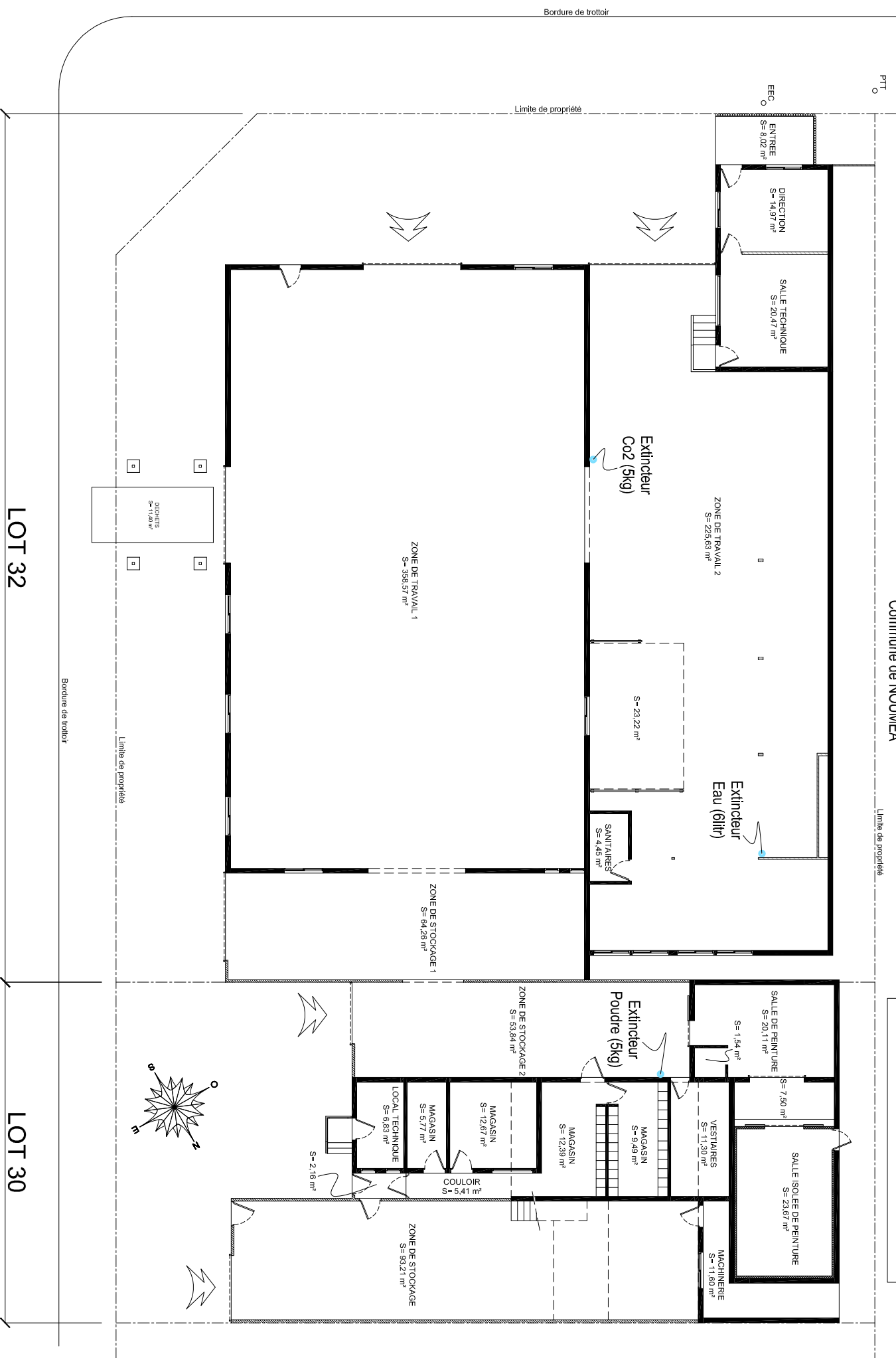


**SOCIETE SEMA**  
 Lots 30 - 32, lotissement INDUSTRIEL, Section de DUCOS  
 Inv. cadastral 648539-7533 (30) - 648539-7520 (32)  
 Commune de NOUMEA

Surface HORS OEUVRE RDC	1070,56 m <sup>2</sup>
Surface HORS OEUVRE ETAGE	67,09 m <sup>2</sup>
Surface HORS OEUVRE TOTALE	1137,65 m <sup>2</sup>
Surface TOTALE UTILE	997,08 m <sup>2</sup>



LOT 32

LOT 30

PLAN DU RESEAU INCENDIE  
 (Echelle 1 / 200)

Relève le 05 / 05 / 2012 et 09 / 05 / 2012 par José CAZEAU  
 Imprimé le 11 / 06 / 2012 par José CAZEAU