

Arrivé le 26 AVR. 2021

Enregistré le : 28 AVR. 2021

N°: 2021 - DIMENC - 35282

Nouméa, le 14 avril 2021

Mr Didier LE MOINE

DIMENC- Service industrie
BP 465. 98845 Nouméa Cedex

N/Ref : CS2104 / 189 en LAR

Affaire & copie à Didier FABRE

Objet : Déclaration de mise en service d'un équipement sous pression : Générateur de vapeur à tubes de fumée NBWB 150 - BABCOCK WANSON - SICA NC / Zi Boulouparis

Monsieur,

Par ce courrier, je vous informe et transmets les éléments portant à votre connaissance l'acquisition d'un générateur de vapeur à tubes de fumée de type NBWB du fabricant BABCOCK WANSON et sa mise en service sur le site de l'usine de SICA NC, fabricant d'aliment pour animaux sur la ZI de Boulouparis.

A ce titre, j'ai pris l'attache du bureau de contrôle Bureau Veritas, en la personne de Christophe MAITRE sur cette déclaration et contrôle de mise en service.

Aussi, je vous joins en annexe

- La déclaration SICA-NC de mise en service d'un équipement sous pression **Annexe 1**
- Une description succincte de l'installation **Annexe 2**
- Une copie de conformité du fabricant **Annexe 3**
- Une copie de l'attestation de conformité délivré par le bureau de contrôle Bureau Veritas **Annexe 4**

Il est également à préciser que la chaudière BABCOCK NBWB 150 qui fait l'objet de cette déclaration est alimentée en kérosène à partir d'une cuve de 5000 l fournie par PACIFIC ENERGY - SSP dont je vous joins également le plan. **Annexe 5**

L'équipement en place à savoir la chaudière PARENT Industrie N°1720 Fabriqué en 1986 continue à être entretenue et conservée à ce jour en vue d'apporter une solution de secours au fonctionnement de l'usine. Il n'est donc pas prévu de la mettre au rebus et son entretien sera validé par un contrôle technique certifié (APAVE ou Bureau Veritas) tous les 18 mois maximums.

Bien entendu, nous ne vous ferons pas de leur devenir en temps réel et notamment de la cuve de 10 000 l de kérosène qui sera restitué au propriétaire PACIFIC ENERGY - SSP

A suivre les annexes 1 à 5 sus citées et en copie à ce courrier les documents y faisant référence.

ANNEXE 2 = description succincte de l'installation

La production d'aliment pour animaux part de matières 1^{er} céréales (blé, maïs ...) à broyer, tourteaux d'oléagineux, farine animale et marines, minéraux , vitamines , matières grasses qui sont plus moins broyés finement puis mélangé en proportion respectant une formulation spécifique à chaque espèce animale et stade d'élevage .

La présentation du produit est sous forme de farines & moutures grossières ou sous forme de granulés ou pellets.

Pour fabriquer des granulés, nous partons de la mouture grossière à laquelle nous ajoutons de la vapeur produite par un générateur de vapeur à tubes de fumée.

Cette vapeur est injectée/détendue dans un conditionneur/malaxeur.

Le produit subi alors une cuisson et ensuite un formage sous presse et filière de granulation dans une presse à 70-90°C avant refroidissement par ventilation d'air ambiante dans un refroidisseur à contrecourant.

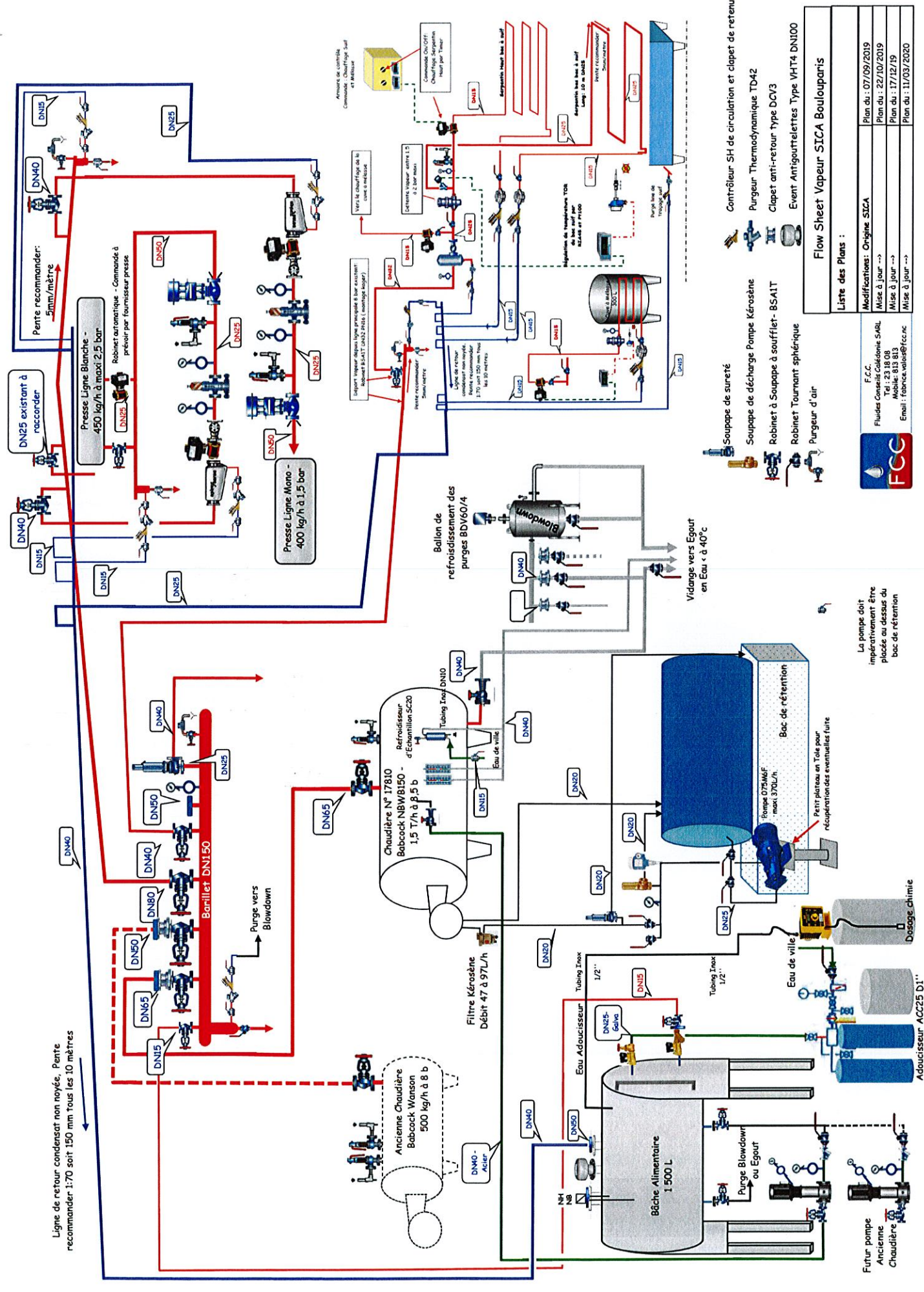
La production de vapeur est assurée avec un générateur de vapeur (chaudière) sous pression de 8.5 bars détendues à 3 bars sur les presses de granulation.

Le bruleur de la chaudière est alimenté en kérozène (pétrole lampant) pour des raisons économiques .

Dans le cas présent de 2021, un local nouveau dédié aux chaudières a été réalisé ainsi qu'une mise en place d'un nouveau réseau vapeur neuf associé au renouvellement de la chaudière principale passant d'une capacité de 1t/h à 1.5 tonnes / h.

Il est à ce jour décidé de maintenir en état l'ancienne chaudière STB90 Patente Industrie dont la décennale a été réalisé en 2017 et l'entretien et sécurités annuellement contrôlés.

Vous trouverez à suivre, un flow sheet de l'installation nouvelle = cuve – traitement d'eau - chaudière – réseaux et sécurité – alimentations des presses et réchauffage du suif ou mélasse.



Ligne de retour condensat non noyée. Pente recommander 1:70 soit 150 mm tous les 10 mètres

Pente recommander: 3mm/mètre

Presses Ligne Mono - 400 kg/h à 1,5 bar

Presses Ligne Blanche - 450 kg/h à maxi 2,5 bar

Ballon de refroidissement des purges BDV60/4

Chaudière N° 17810 Babcock NBWB150 - 1,5 T/h à 8,5 b

Bac de rétention

Bûche Alimentaire 1 500 L

Filtre Kérosène Débit 47 à 97L/h

Adoucisseur ACC25 D1

Adoucisseur ACC25 D1

Pompe 075M4F maxi 370L/h

Bac de rétention

Purge Blowdown ou Egot

- Souppape de sûreté
- Souppape de décharge Pompe Kérosène
- Robinet à Souppape à soufflet- BSAIT
- Robinet Tourmant sphérique
- Purgeur d'air
- Contrôleur SH de circulation et clapet de retenue
- Purgeur Thermodynamique TD42
- Clapet anti-retour Type DCV3
- Event Antigouttelettes Type VHT4 DNI00

Flow Sheet Vapeur SICA Bouloparis

Liste des Plans :

Plan du : 07/09/2019
Plan du : 22/10/2019
Plan du : 17/12/19
Plan du : 11/03/2020

F.C.C
Fluides Condensables SARL
Tél : 23 18 08
Mobile 813 813
Email : fabrice.voisie@fcc.nc

La pompe doit impérativement être placée au dessus du bac de rétention

Petit plateau en Tôle pour récupération des éventuelles fuites

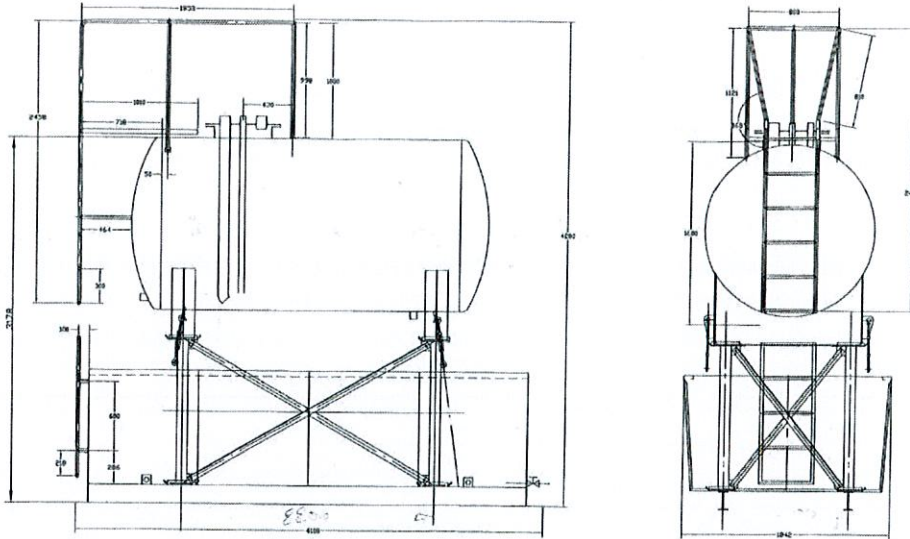
Adoucisseur ACC25 D1

Adoucisseur ACC25 D1


Futur pompe Ancienne Chaudière

Adoucisseur ACC25 D1


ANNEXE 5 = Cuve de 5000 l fournie par PACIFIC ENERGY - Société des Services Pétroliers



EMISSOR ORIGINALE		Date		Fichier : Implcuvs5ML.dwg		CUVE 5ML		Affaire	Desinateur	Vérifié	Date	Echelle	Format d'origine
Dess. Modifications						IMPLANTATION SUR BAC DE RETENTION		Serrecombe			12/09/00	1/25	A3
											N° Plan : CUV5ML	N° Feuille : 1/6	Indice : A



PLAN ET DETAILS
CONSTRUCTION TYPE SHELL



ALSTOM
Entreprise Nouvelle Calédonie
Cegefcy

CUVE AERIENNE

VOL : 5000 Litres

Je tiens à votre disposition les documents relatifs aux accessoires de sécurité, évaluation de la conformité par le bureau de contrôle BUREAU VERITAS et autres documents que vous voudrez bien solliciter.

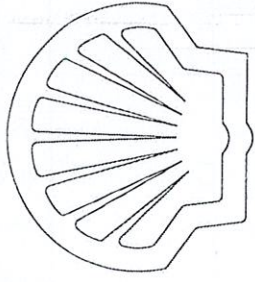
Dans l'attente de votre retour par suite de cette déclaration,

Je vous prie d'agréer, Monsieur, à l'expression de mes sentiments et collaboration la meilleure.

Dominique VOUILLE

Directeur Général délégué SICA NC

9/9



PLAN ET DETAILS

CONSTRUCTION TYPE SHELL

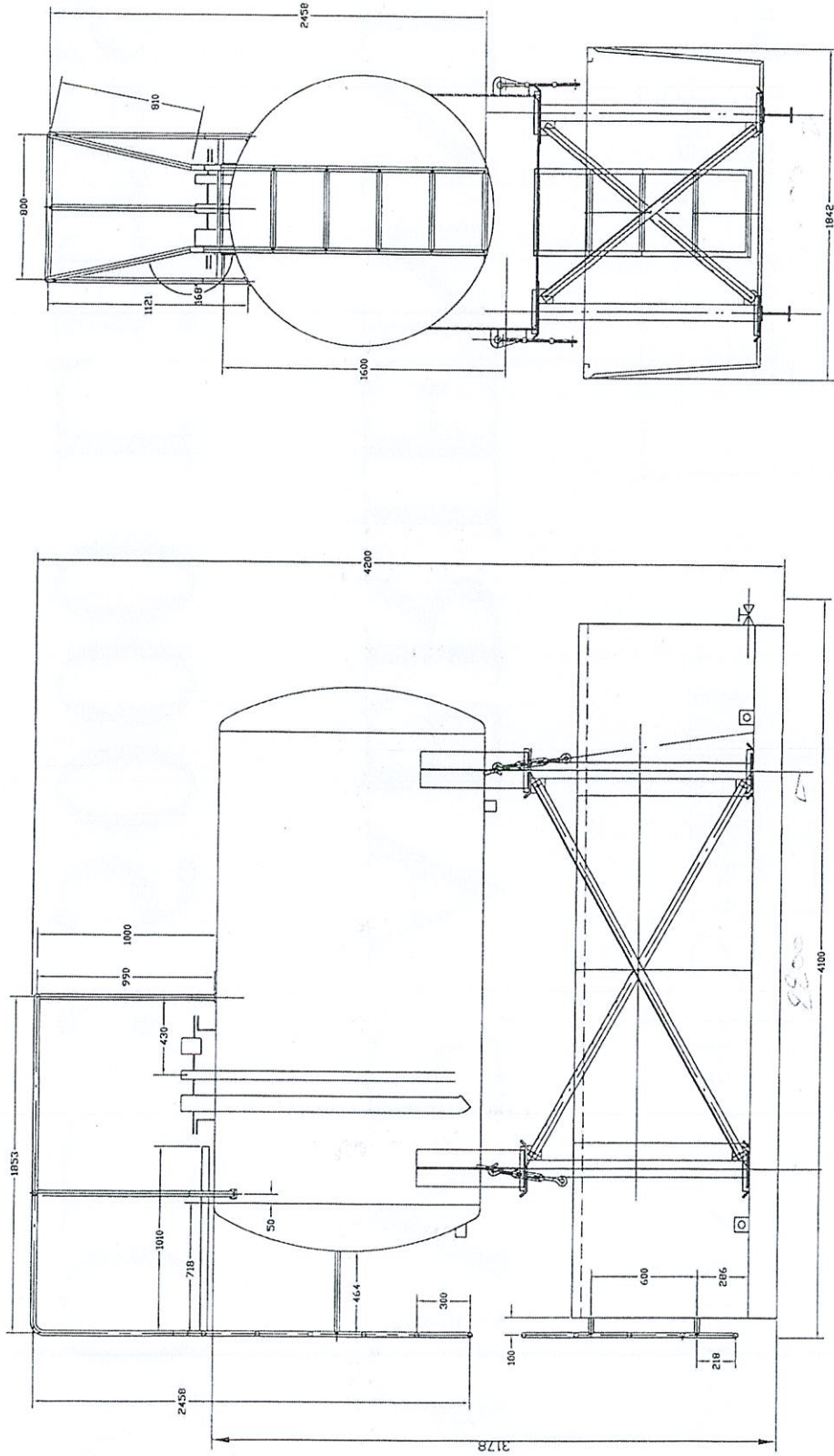
ALSTOM

Entreprise Nouvelle-Calédonie

Cegelec

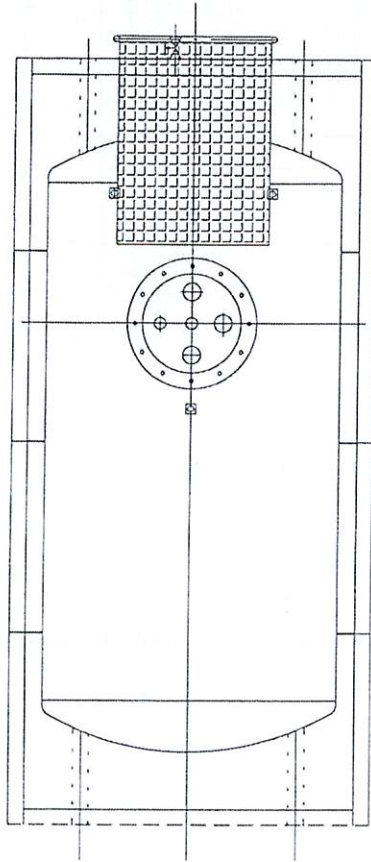
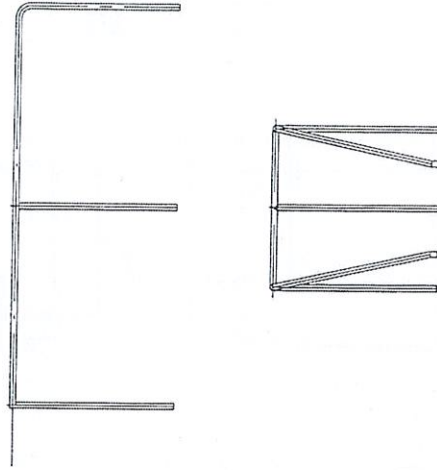
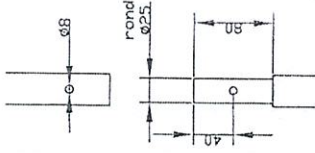
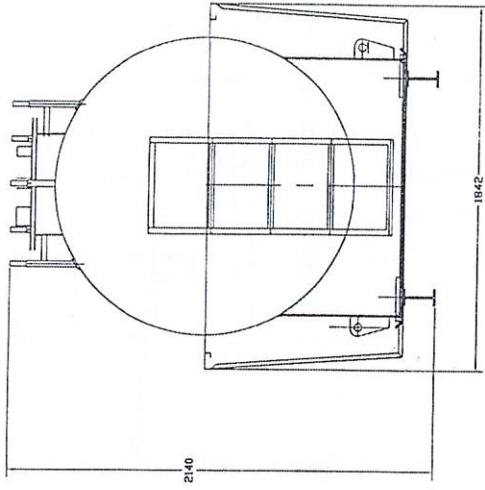
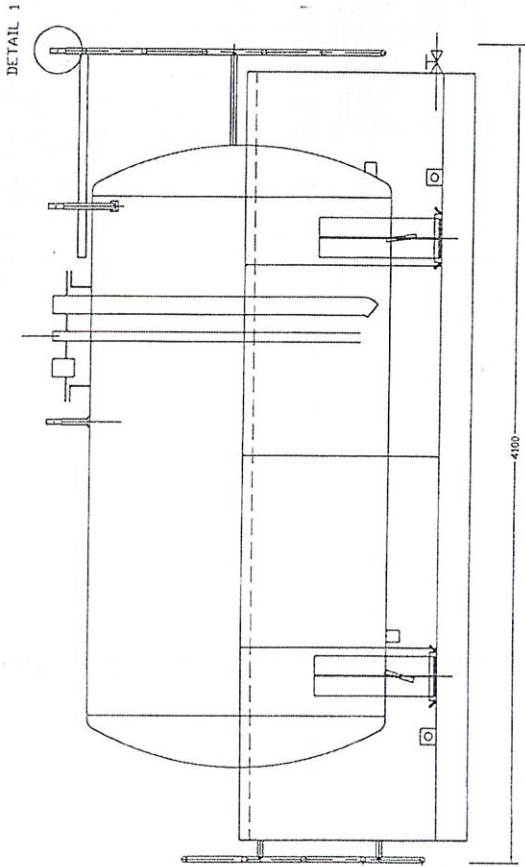
CUVE AERIENNE

VOL : 5000 Litres

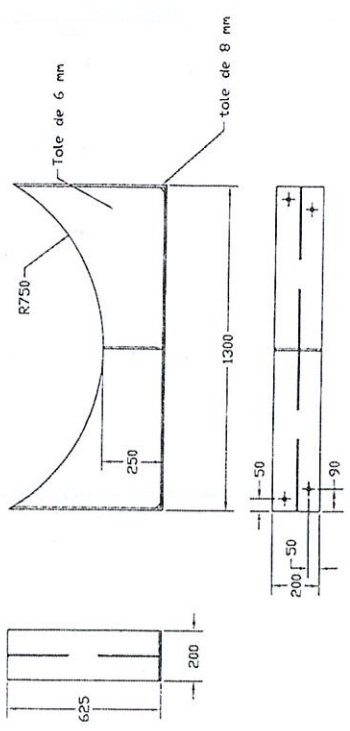
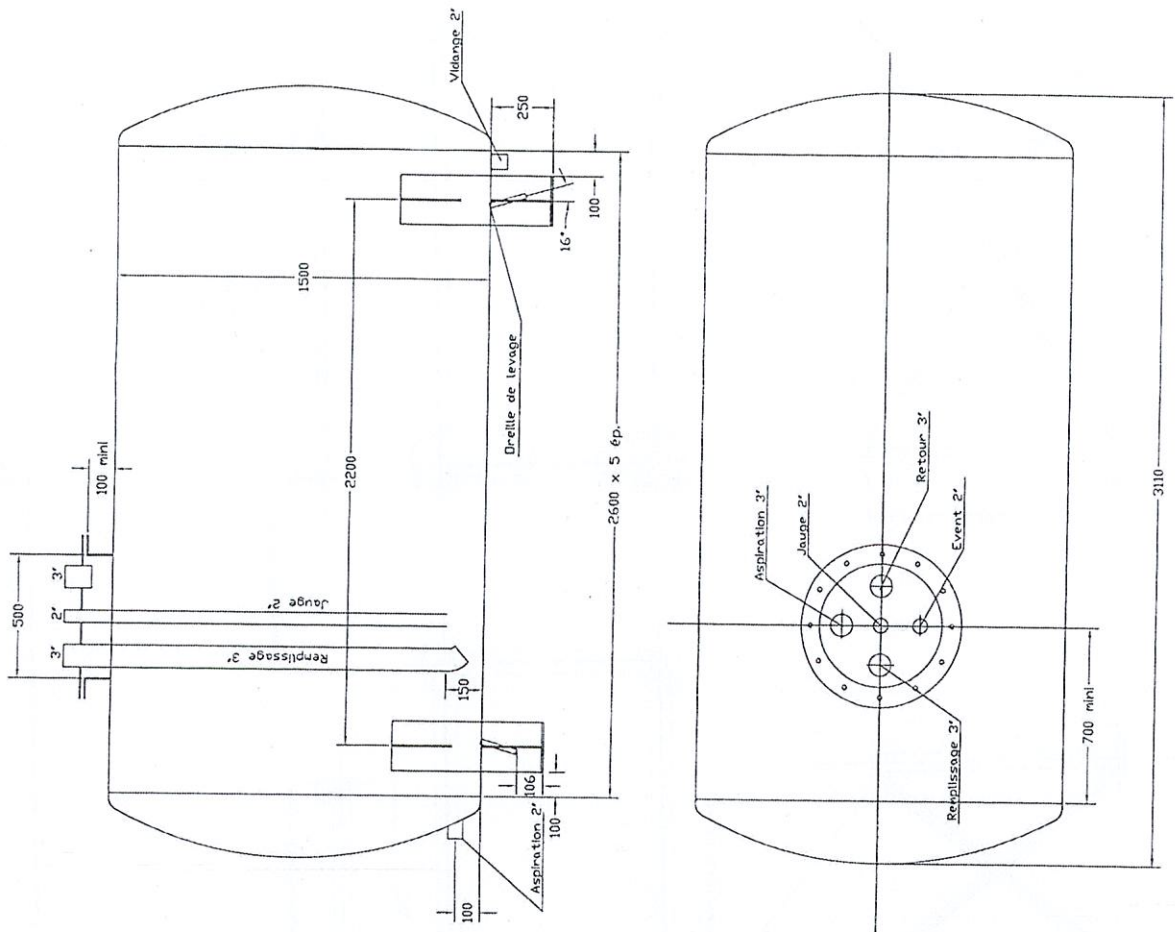


<p>CEGELEC Nouvelle Calédonie</p>		<p>Affaire</p>		<p>Dessinateur Serrecompe</p>		<p>Vérifié</p>		<p>Date 12/07/00</p>		<p>Echelle 1/25</p>		<p>Format origine A3</p>	
<p>Fichier : ImplcuV5ML.dwg</p>		<p>CUVE 5ML</p>		<p>IMPLANTATION SUR BAC DE RETENTION</p>		<p>N° Plan : CUV5ML</p>		<p>N° Follo : 1/6</p>		<p>Indice A</p>		<p>A</p>	
<p>Ce plan est notre propriété et doit nous être retourné après usage. Sans notre autorisation il ne peut être reproduit ni communiqué à des tiers.</p>													
<p>EMISSON ORIGINALE</p>		<p>Modifications</p>		<p>Date</p>		<p>Date</p>		<p>Date</p>		<p>Date</p>		<p>Date</p>	
<p>N Dessi.</p>		<p>A</p>		<p>—</p>		<p>—</p>		<p>—</p>		<p>—</p>		<p>—</p>	

DETAIL 1

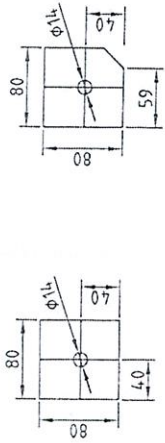


<p>CE PLAN EST NOTRE PROPRIÉTÉ ET DOIT NOUS ÊTRE RETOURNÉ APRÈS USAGE. SANS NOTRE AUTORISATION IL NE PEUT ÊTRE REPRODUIT NI COMMUNIQUÉ À DES TIERS.</p>		<p>CUVE 5ML CONFIGURATION TRANSPORT</p>		<p>Verifié</p>		<p>Date 12/07/00</p>		<p>Echelle 1/25</p>		<p>Format d'origine A3</p>	
<p>EMISSIION ORIGINALE</p>		<p>Modifications</p>		<p>Affaire</p>		<p>Dessinateur SerreCombe</p>		<p>N° Plan : CUV5ml</p>		<p>N° Folio : 2/6</p>	
<p>N Dessi...</p>		<p>Date</p>		<p>Fichier : transpcuv5ml.dwg</p>		<p>Index</p>		<p>A</p>		<p>A</p>	



Ce plan est notre propriété et doit nous être retourné après usage. Sans notre autorisation il est interdit de le reproduire ni de le communiquer à des tiers.		CUVE 5ML VUE GENERALE AVEC PIEDS		Affaire	Dessinateur Serrecombe	Vérifié	Date 12/07/00	Echelle 1/20	Format d'origine A3
N Dessi.	EMISSIION ORIGINALE	Date	Fichier : Piedetcuve5ML.dwg				Pm n° CUV5ml	folio n° 3/6	Indice A
	Modifications								

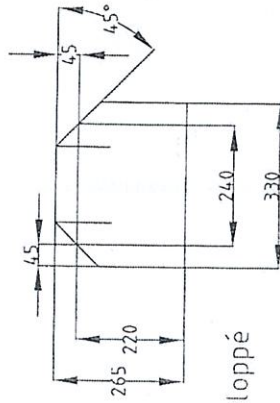
Gousset de poteau



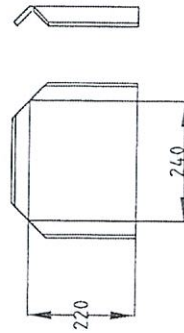
8 Haut

8 Bas

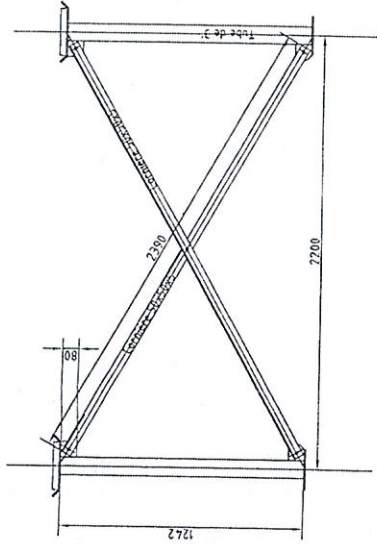
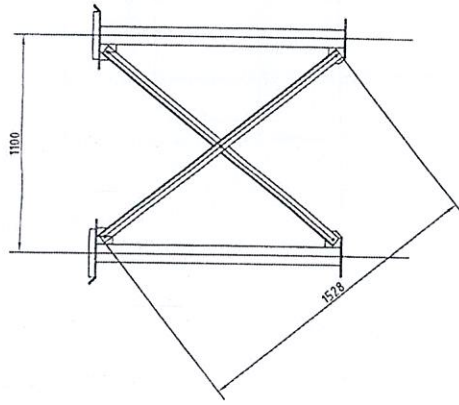
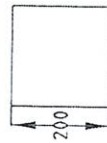
Platine de cuve, Ech: 0.1, epaisseur 8mm, 4 pièces.



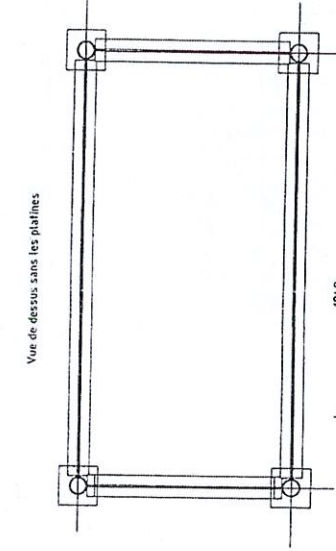
Développé



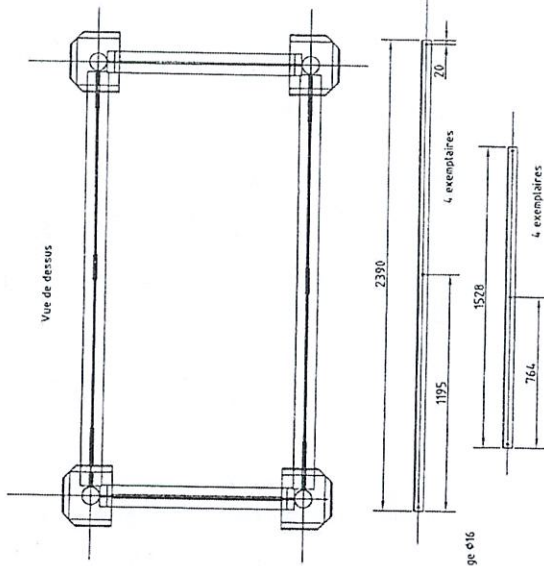
Platines de poteaux, 200x200x8,
4pièces.



Vue de dessus sans les platines



Vue de dessus



Poteau en tube de 3 pouces - 4 pièces

Cornière 50x50x5, perçage 616

4 exemplaires

4 exemplaires

Ce plan est notre propriété et doit nous être retourné après usage. Sans notre autorisation il ne peut être reproduit ni communiqué à des tiers.
communiqué à des tiers.
communiqué à des tiers.

SEJELLEC
Nouvelle Calédonie

Fichier : Réausedecuve5ML.dwg

N Dessi.	Modifications	Date
A	EMISSIION ORIGINALE	-

CUVE 5ML
VUE D'ENSEMBLE REHAUSSE

Affaire

Dessinateur
Serrecombe

Vérifié

Date
12/07/00

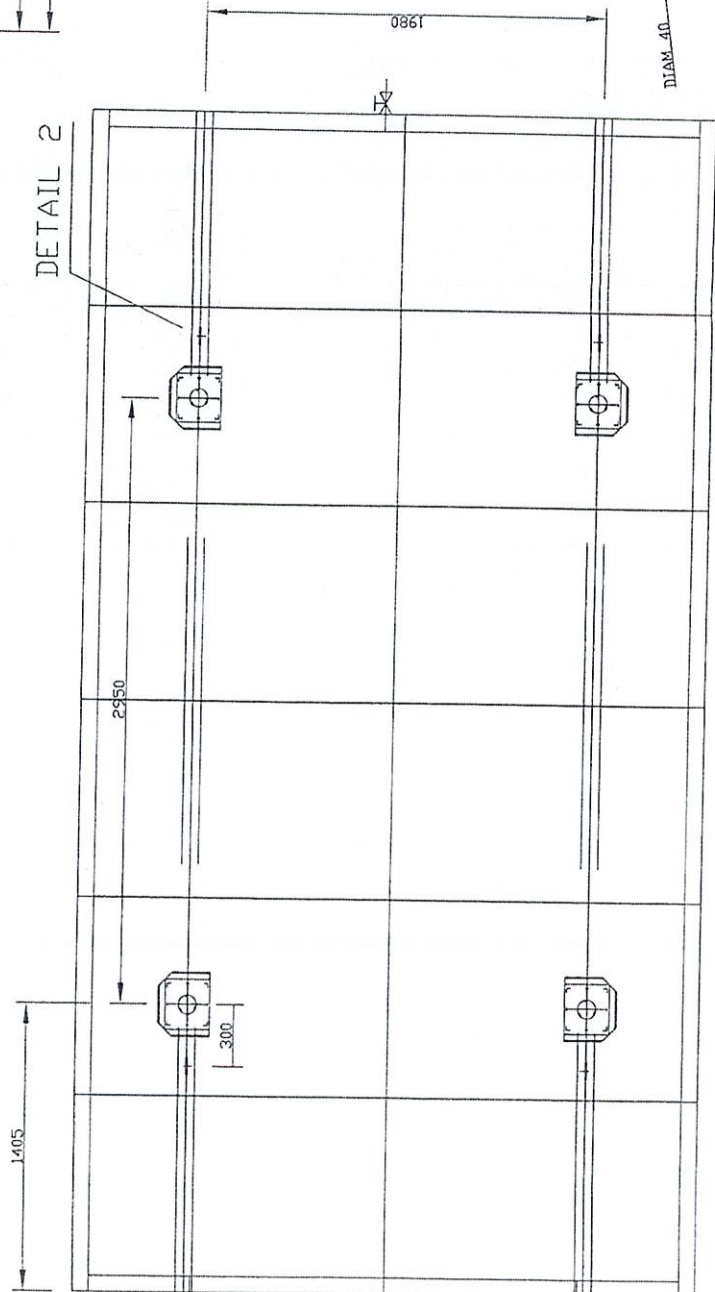
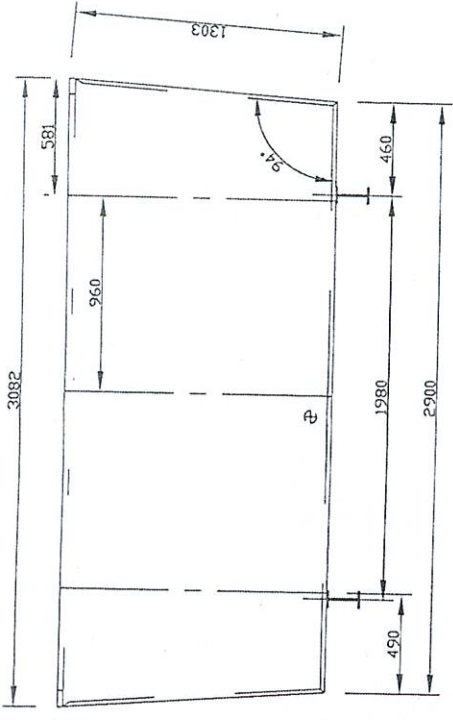
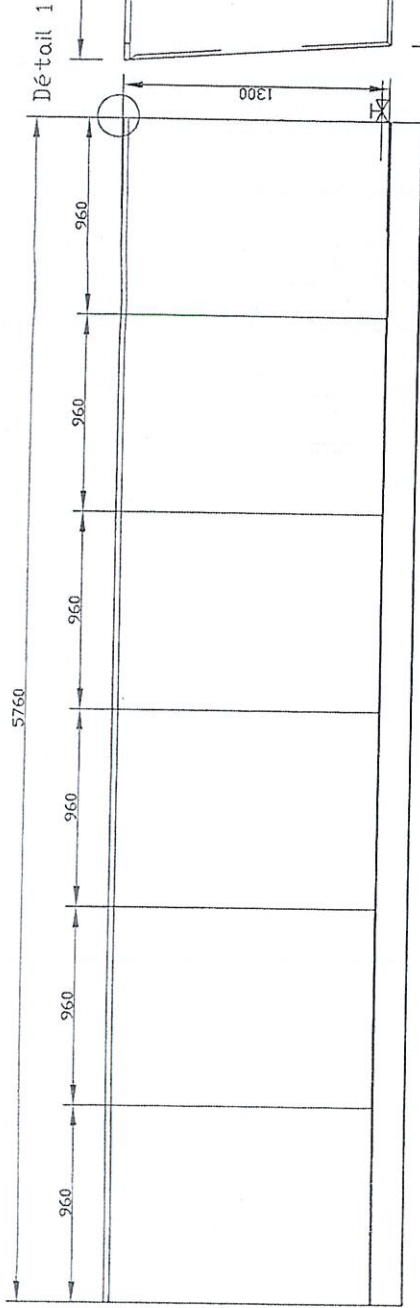
Echelle
1/25

Format
d'origine
A3

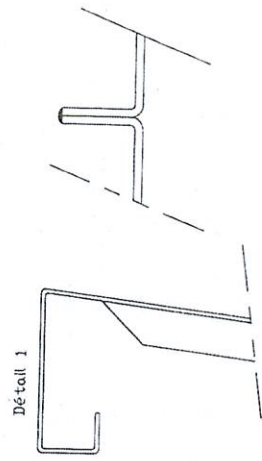
plan n°
CUV5ML

Folio n°
4/6

Indice
-A



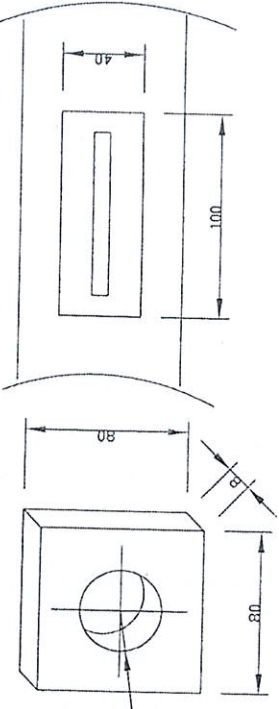
DETAIL 2



Détail 1

DETAIL 2

Gousset transport/ancrage



A	G.S	EMISSION ORIGINALE	05/2000	Date
N	Dessi.	Modifications		

CUVE DE 20ML
BAC DE RETENTION- VUES

Ce plan est notre propriété et doit nous être retourné après usage. Sous réserve autorisation il ne peut être reproduit ni communiqué à des tiers.
Fichier: bacretentioncuv20ML

Affaire	Dessinateur	Vérifié	Date:	Echelle	Format d'origine
	Serrecombe		10/07/00	1/25	A3
			N° Plan :	N° Folio :	Indice
			CUV20ML	5/7	A