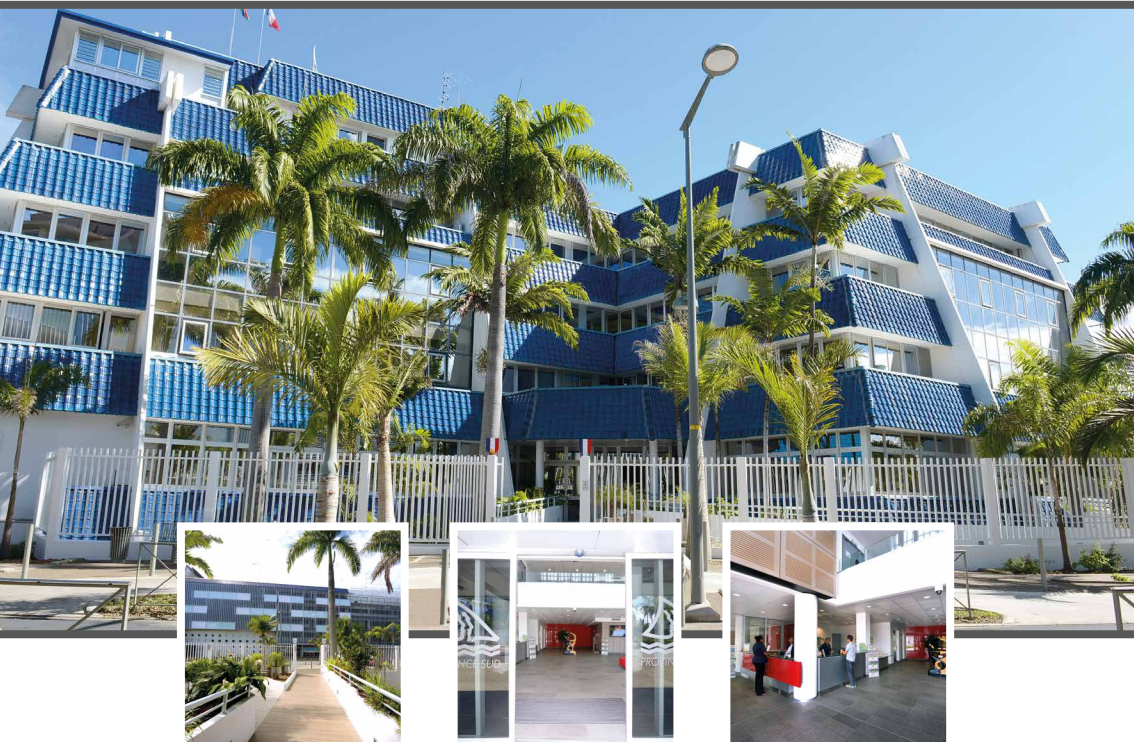


province-sud.nc

# PROVINCE SUD

## PRÉSENTATION DE L'ADMINISTRATION





## **HÔTEL DE LA PROVINCE SUD**

9, route des Artifices  
Baie-de-la-Moselle • Nouméa

**Tél. 20 50 00**

La Présidence  
Les Vice-Présidences  
Les élus de l'Assemblée  
Les cabinets  
L'hémicycle  
Le secrétariat général

# Sommaire

- 4** La province Sud
- 6** Les compétences de la province Sud
- 8** L'Exécutif de la province Sud
- 10** Commissions intérieures de l'Assemblée de la province Sud
- 12** L'Assemblée de la province Sud
- 14** L'Administration de la province Sud

## PÔLE DÉVELOPPEMENT DURABLE

- 16** Direction de l'Environnement - **DENV**
- 18** Direction du Développement Rural - **DDR**
- 20** Direction de l'Économie, de la Formation et de l'Emploi - **DEFE**

## PÔLE AMÉNAGEMENT DU TERRITOIRE

- 22** Direction de l'Équipement - **DEPS**
- 24** Direction du Logement - **DL**
- 26** Direction du Foncier et de l'Aménagement - **DFA**

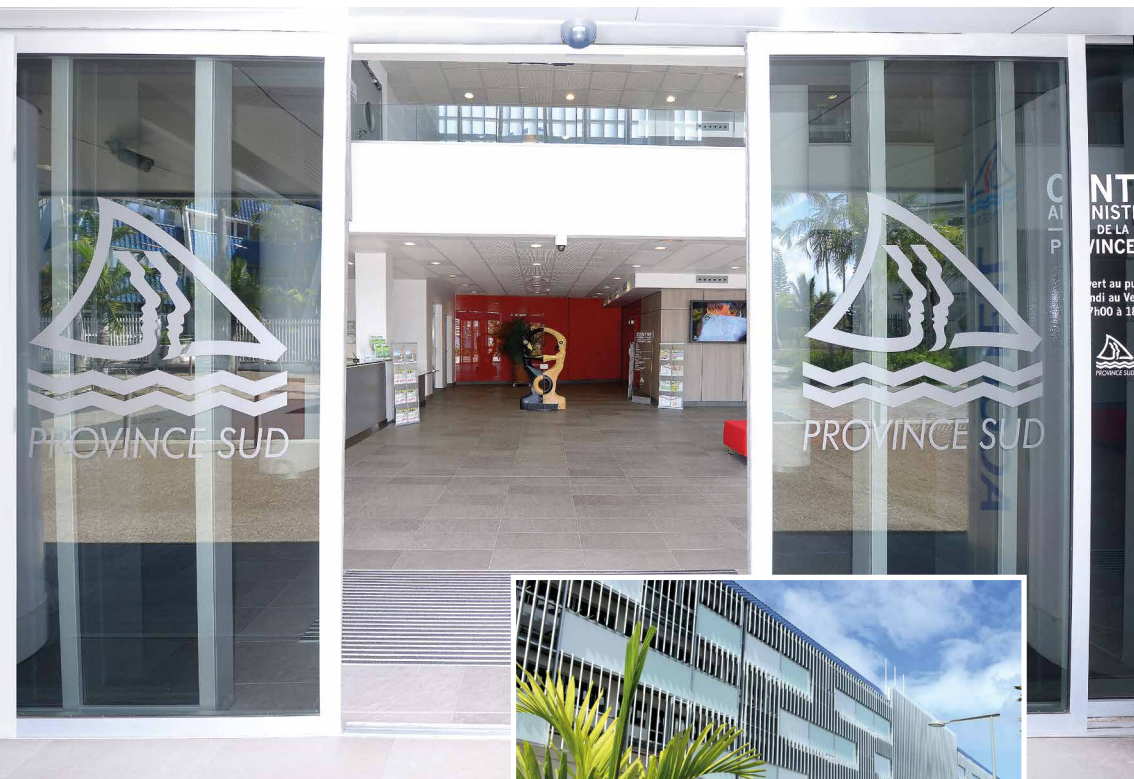
## PÔLE ÉDUCATION JEUNESSE ET VIE SOCIALE

- 28** Direction de l'Éducation - **DES**
- 30** Direction Provinciale de l'Action Sanitaire et Sociale - **DPASS**
- 32** Direction de la Culture - **DC**
- 34** Direction de la Jeunesse et des Sports - **DJS**
- 36** Mission à la Condition Féminine

## PÔLE FONCTIONNEL

- 37** Direction des Ressources Humaines - **DRH**
- 40** Direction des Finances - **DFI**
- 42** Direction du Système d'Information - **DSI**
- 44** Direction Juridique et d'Administration générale - **DJA**
- 46** Antenne de La Foa
- 47** Inspection générale de la province Sud - **IGPS**
- 48** Service Communication - **SC**
- 50** PromoSud

# LA PROVINCE SUD



La province Sud a été créée à l'issue des accords de Matignon par la loi référendaire du 9 novembre 1988. Son organisation, son fonctionnement et ses attributions sont désormais fixés par les dispositions de la loi organique du 19 mars 1999, traduction juridique de l'accord de Nouméa signé le 5 mai 1998. Sous la responsabilité de l'Exécutif et du secrétariat général, l'administration de la province Sud est organisée en 14 directions qui, outre les services centraux à Nouméa, comportent des établissements ou services implantés dans les communes de l'Intérieur. Elle compte environ 2 500 agents dont 1 200 enseignants.

La province Sud est administrée par une assemblée élue au suffrage universel qui compte 40 conseillers provinciaux, dont 32 siègent au Congrès.

Le président dirige l'administration provinciale et exécute les délibérations prises en assemblée ou par le bureau. Il est assisté de 3 vice-présidents et d'un cabinet.

Les élus provinciaux votent, à la majorité de leurs membres, des textes à caractère réglementaire.

Les délibérations peuvent être également adoptées par le bureau de l'Assemblée, formé du président et des 3 vice-présidents.

Les conseillers provinciaux travaillent au sein de 15 commissions intérieures, composées chacune de 8 membres.

Leur composition tient compte de la représentativité politique de l'Assemblée. Leur rôle est d'étudier les projets de délibérations dans les différents secteurs de compétence de la collectivité.

## LA PROVINCE : UNE COLLECTIVITÉ TERRITORIALE EXERÇANT DE NOMBREUSES COMPÉTENCES.

### Elle se charge notamment :

- de l'enseignement primaire public,
- de la construction et de l'équipement des collèges publics,
- du développement rural et maritime (agriculture, pêche, sylviculture, aquaculture),
- de l'insertion professionnelle des jeunes,
- du placement des demandeurs d'emploi,
- des actions sanitaires et sociales, de l'aide médicale gratuite, des aides sociales à l'enfance, des centres médico-sociaux répartis dans toute la province,
- du soutien au secteur du logement,
- du développement économique et touristique, à travers ses services administratifs, ainsi que la société d'économie mixte PromoSud et le GIE Nouvelle-Calédonie Tourisme Point Sud,
- de l'entretien et de la modernisation des 270 kilomètres du réseau routier provincial,
- des règles d'urbanisme,
- des titres miniers et de la police des mines,
- de la gestion et de l'entretien de l'aérodrome de l'île des Pins,
- de la culture et de la protection du patrimoine,
- de la jeunesse et des sports,
- de la protection de l'environnement,
- de la gestion du domaine public maritime,
- de la ressource en eau, de la prévention des pollutions et des risques.

# LES COMPÉTENCES DE LA PROVINCE SUD



INFRASTRUCTURE ET VOIRIE  
PROVINCIALE



TOURISME



DÉVELOPPEMENT ÉCONOMIQUE  
ET AIDE AUX ENTREPRISES



ENSEIGNEMENT  
PRIMAIRE ET COLLÈGES



CONDITION FÉMININE



CULTURE  
ET PATRIMOINE



SPORT ET LOISIRS



JEUNESSE





ENVIRONNEMENT



DÉVELOPPEMENT  
RURAL



BOURSES, AIDES SOCIALES  
ET AIDES MÉDICALES



SANTÉ ET DISPENSAIRES



INSERTION ET EMPLOI



LOGEMENT



EXPLOITATION MINIÈRE



URBANISME

# L'EXÉCUTIF DE LA PROVINCE SUD

## Fonctionnement de la province Sud

EXÉCUTIF PROVINCIAL

**PRÉSIDENT**  
DE L'ASSEMBLÉE  
DE PROVINCE



3 VICE-PRÉSIDENTS



SECRÉTARIAT GÉNÉRAL



**14 DIRECTIONS**

2 500 agents dont  
1 200 enseignants des écoles  
maternelles et primaires

ADMINISTRATION  
PROVINCIALE

## Les 14 directions de la province Sud

- Direction Provinciale de l'Action Sanitaire et Sociale (**DPASS**)
- Direction de l'Économie, de la Formation et de l'Emploi (**DEFE**)
- Direction de l'Environnement (**DENV**)
- Direction du Développement Rural (**DDR**)
- Direction de l'Éducation (**DES**)
- Direction du Logement (**DL**)
- Direction de la Culture (**DC**)
- Direction de la Jeunesse et des Sports (**DJS**)
- Direction de l'Équipement (**DEPS**)
- Direction des Finances (**DFI**)
- Direction Juridique et d'Administration Générale (**DJA**)
- Direction du Foncier et de l'Aménagement (**DFA**)
- Direction des Ressources Humaines (**DRH**)
- Direction du Système d'Information (**DSI**)

- Inspection générale de la province Sud (IGPS)
- Antenne Provinciale de La Foa
- Mission à la Condition Féminine

Par convention avec le Gouvernement de la Nouvelle-Calédonie, la Province dispose également du concours de la DIMENC (mines, sécurité des sites industriels).



## L'EXÉCUTIF DE LA PROVINCE SUD



**Philippe MICHEL**

Président de l'Assemblée  
de la province Sud (CE)  
Logement, Développement rural,  
Environnement



**Gil BRIAL**

2<sup>e</sup> Vice-Président (UCF)  
Enseignement, Urbanisme,  
Aménagement du territoire,  
Infrastructures



**Martine LAGNEAU**

1<sup>re</sup> Vice-Présidente (CE)  
Développement économique,  
Insertion, Formation, Emploi,  
Culture, Condition féminine



**Dominique MOLE**

3<sup>e</sup> Vice-Président (CE)  
Santé, Social, Jeunesse,  
Sport

**Serge NEWLAND**

Directeur de cabinet

**Sabine HENNEBELLE**

Chef de cabinet

**Ludvina HMEUN**

Attachée de presse  
du président

# COMMISSIONS INTÉRIEURES DE L'ASSEMBLÉE DE LA PROVINCE SUD

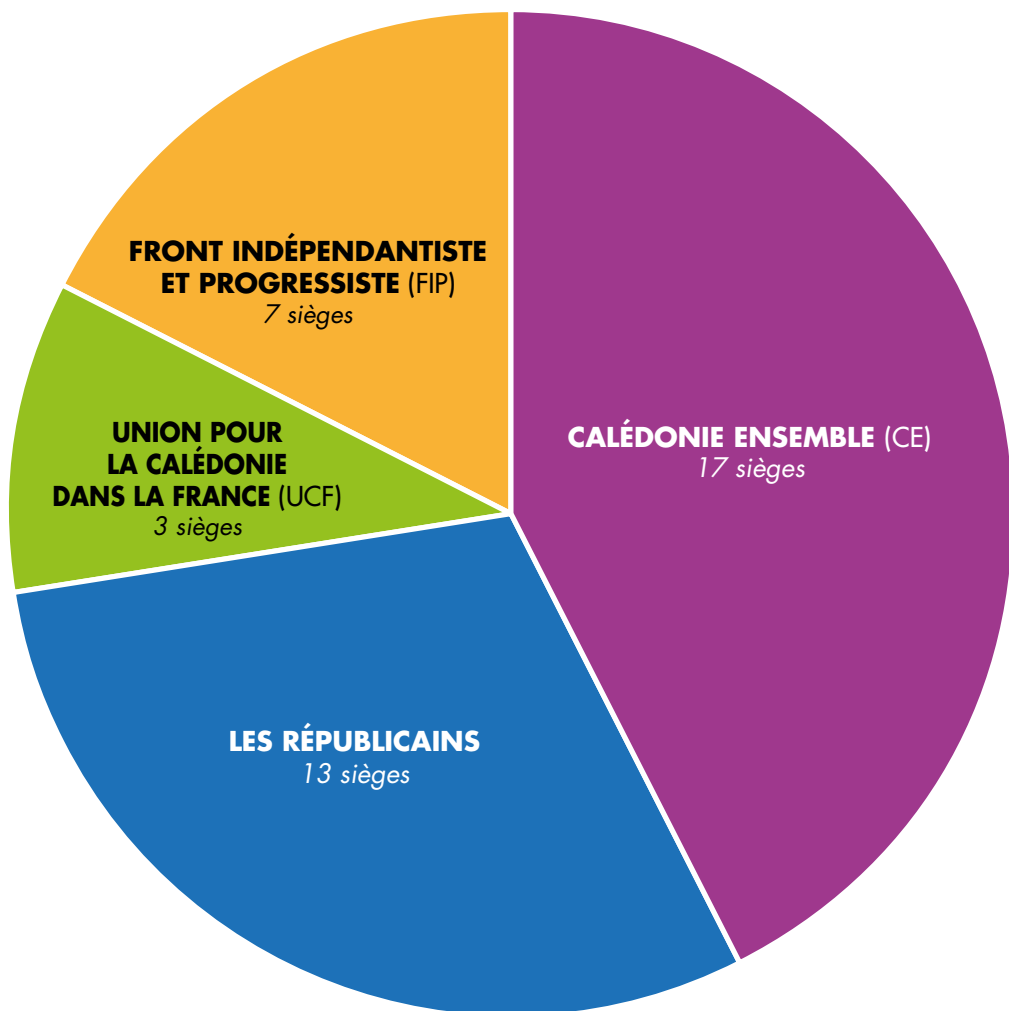




## Les 15 commissions

- Budget, des finances et du patrimoine (BFP)
- Développement économique (DE)
  - Habitat, de l'urbanisme et
- de l'aménagement du territoire (HUAT)
- Développement rural (DR)
- Santé et de l'action sociale (SAS) Environnement
- Personnel et de la réglementation générale (PRG)
- Emploi et de la formation professionnelle (EFP)
- Jeunesse, des sports et des loisirs (JSL)
- Enseignement
- Culture
- Équipements publics, de l'énergie et des transports (EPET)
- Condition féminine (CF)
- Enseignement privé (EP)
- Suivi du plan provincial de développement durable

# RÉPARTITION DES SIÈGES À L'ASSEMBLÉE



## Groupe Calédonie Ensemble (CE)

D'AMBREVILLE Gyslène  
MARCHAND Jean-Baptiste  
DUNOYER Philippe  
GOMÈS Philippe  
HMEUN Marie-Françoise  
JANDOT Monique  
JULIÉ Nina  
LAGADEC Sutita  
LAGNEAU Martine  
METZDORF Nicolas  
MICHEL Philippe  
MILLET Monique  
MOLE Dominique  
MULIAKAAKA Silipeleto  
ROBINEAU Nicole  
SAM Léonard  
VOISIN Corinne

## Groupe Front Indépendantiste et Progressiste (FIP)

GOYETCHE Marie-Pierre  
HOLERO Prisca  
MAPOU Louis  
PABOUTY Sylvain  
SAKO Alosio  
TIÉOUÉ Ithupane  
WAMYTAN Roch

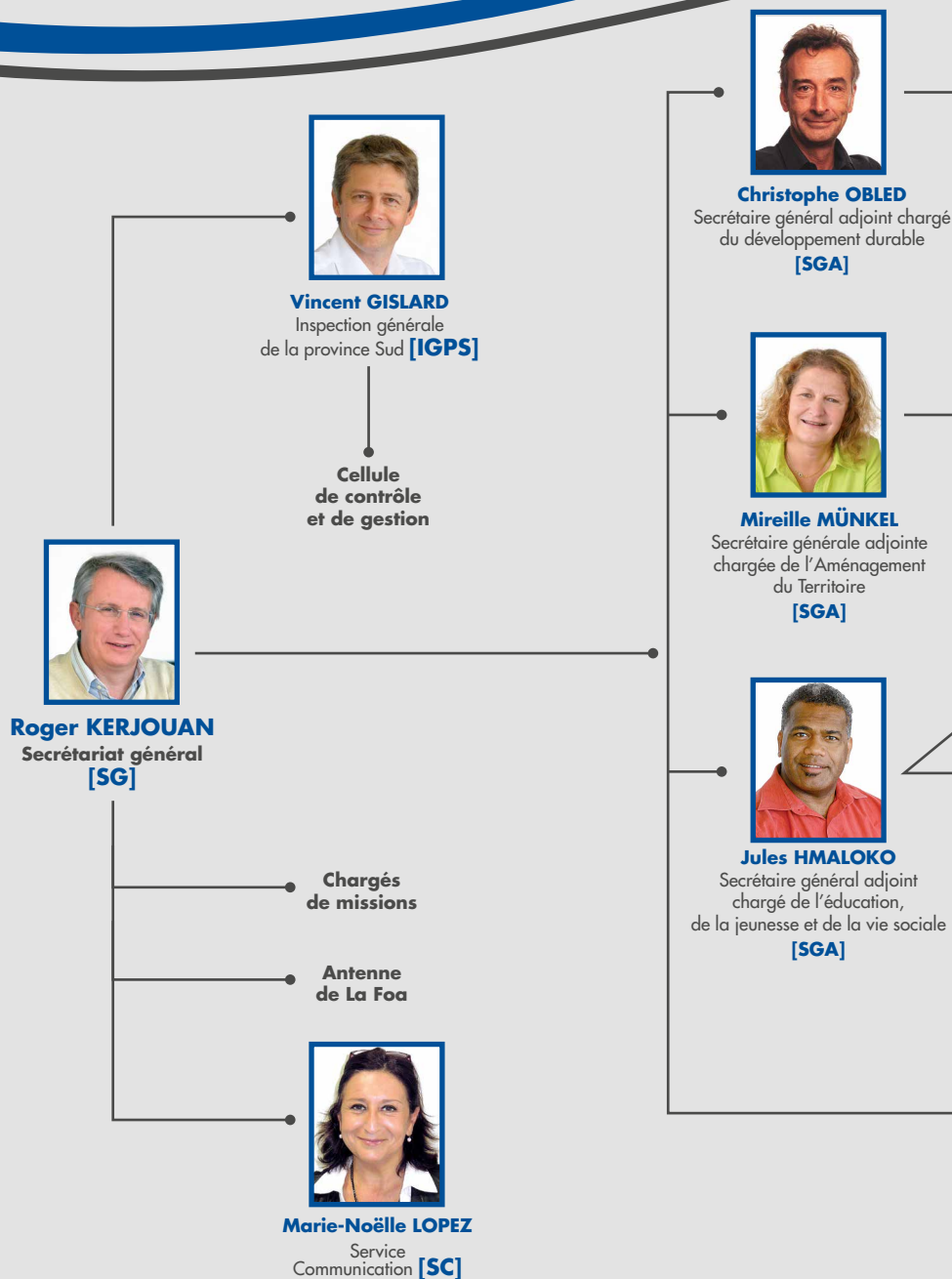
## Groupe Les Républicains

ANDRÉA-SONG Nicole  
BACKÈS Sonia  
BERNUT Grégoire  
DONIGUIAN Pascale  
FALÉLAVAKI Henriette  
GARGON Paule  
LAFLEUR Isabelle  
LECOURIEUX Yoann  
MARTIN Harold  
SALIGA Alésio  
SANMOHAMAT Rusmaéni  
SANTA Thierry  
UKEIWÉ Eugène

## Groupe Union pour la Calédonie dans la France (UCF)

BLAISE Philippe  
BRIAL Gil  
YANNO Gaël

# L'ADMINISTRATION DE LA PROVINCE SUD



## PÔLE DÉVELOPPEMENT DURABLE



**Philippe SÉVERIAN**  
Direction du  
Développement Rural  
[DDR]



**Thierry REYDELLET**  
Direction de l'Économie,  
de la Formation et de l'Emploi  
[DEFE]



**Jean-Marie LAFOND**  
Direction de l'Environnement  
[DENV]

## PÔLE AMÉNAGEMENT DU TERRITOIRE



**Bertille JOUAN-LIGNÉ**  
Direction de  
l'Équipement  
[DEPS]



**Maud PEIRANO**  
Direction du Foncier  
et de l'Aménagement  
[DFA]



**Olivier THUPAKO**  
Direction du  
Logement  
[DL]

Mission à la  
Condition  
Féminine

## PÔLE ÉDUCATION JEUNESSE ET VIE SOCIALE



**Gérard MALAUSSÉNA**  
Direction de  
l'Éducation  
[DES]



**Jean-Baptiste FRIAT**  
Direction de  
la Culture  
[DC]



**Philippe LE POUL**  
Direction de la  
Jeunesse et des Sports  
[DJS]



**François WAÏA**  
Direction Provinciale  
de l'Action Sanitaire  
et Sociale  
[DPASS]

## PÔLE FONCTIONNEL



**Alexandre BRIANCHON**  
Direction Juridique et  
d'Administration  
Générale [DJA]



**Didier ARSAPIN**  
Direction  
des Finances [DFI]



**Denis LOCHE**  
Direction du  
Système  
d'information [DSI]



**Sarah TRAVERS**  
Direction des  
Ressources  
Humaines [DRH]



## DIRECTION DE L'ENVIRONNEMENT (DENV)

**DENV** - 6, route des Artifices  
BP L1 - 98849 Nouméa Cedex  
Fax 20 30 06

denv.contact@province-sud.nc

**Tél. 20 34 00**



JURISTE  
CODE  
DE L'ENVIRONNEMENT

COMMUNICATION  
ET SENSIBILISATION  
ENVIRONNEMENTALE

### SERVICE ADMINISTRATIF ET FINANCIER

Chef du service  
Stéphanie CHARMEAU  
Tél. 20 34 15

Adjointe chef de service  
N.  
Tél. 20 34 16

Chargée de projet  
organisation et qualité  
Tél. 20 34 71

Secrétariat  
Tél. 20 34 17

Bureau des affaires financières  
Tél. 20 34 16

Bureau administration,  
logistique et marchés publics  
Tél. 20 34 20

### SERVICE DE LA CONNAISSANCE, DE LA BIODIVERSITÉ ET DES TERRITOIRES

Chef de service  
par intérim  
Isabelle JURQUET  
Tél. 20 34 59

Secrétariat  
Tél. 20 34 70

Bureau de  
la connaissance  
et de l'expertise  
Tél. 20 34 53

Cellule chargée  
du réseau des aires  
protégées  
Tél. 20 34 70

### SERVICE DES INSTALLATIONS CLASSÉES, DES IMPACTS ENVIRONNEMENTAUX, ET DES DÉCHETS

Chef de service  
Vincent Mary  
Tél. 20 34 30

Secrétariat  
Tél. 20 34 31 - 20 34 33

Chargé d'opération  
en alimentation  
en eau potable  
Tél. 20 34 44

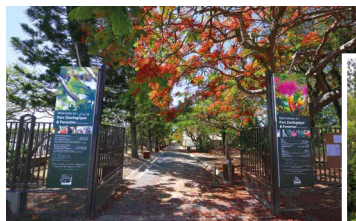
Bureau des ICPE  
Tél. 20 34 32

Bureau des impacts  
environnementaux  
Tél. 20 34 03

Bureau de la gestion des  
déchets  
Tél. 20 34 47

**DIRECTEUR**  
**Jean-Marie LAFOND**

**DIRECTRICE ADJOINTE**  
Céline MARTINI



MISSION  
ENVIRONNEMENT  
ET DÉVELOPPEMENT  
DU TERRITOIRE

**SERVICE DES  
GARDES-NATURE**

Chef de service  
Caroline GROSEIL  
Tél. 20 34 51/94 55 61

Secrétariat  
Tél. 20 34 70

Cellule  
d'appui technique  
Tél. 20 34 68/87 28 99

Bureau territorial Nord  
La Foa : Tél. 46 95 73  
Bourail : Tél. 44 40 34

Bureau territorial Sud  
Tél. 20 34 52 - 77 40 68

**PARC ZOOLOGIQUE  
ET FORESTIER**

Directrice du parc  
Almudena LORENZO  
Tél. 27 89 59

Adjoint à la directrice  
du parc  
Christian MATTON  
Tél. 27 89 56

Secrétariat  
Tél. 20 34 63

Accueil PZF  
Tél. 27 89 51

**PARC PROVINCIAL  
RIVIÈRE BLEUE**

Directeur du parc  
Joseph MANAUTE  
Tél. 43 71 00

Secrétariat  
Tél. 20 34 63

Accueil PPRB  
Tél. 43 61 24

des milieux aquatiques. Elle définit, gère, organise et procède au suivi des réseaux d'aires protégées, gère le Parc Zoologique et Forestier et le Parc Provincial de la Rivière Bleue. Elle met en œuvre les politiques provinciales concernant l'environnement industriel et les installations classées pour la protection de l'environnement (ICPE) relevant de ses compétences. Elle émet des avis dans le cadre des consultations administratives (aménagement, défrichements, occupations du domaine public maritime ...), délivre les permis de chasser, participe à la prévention et la réduction des pollutions et des risques, notamment à travers la mise en place de filières de collecte, de traitement, d'élimination ou de valorisation d'effluents ou déchets.

Elle assure l'élaboration et la mise en œuvre du code de l'environnement et concourt à la police environnementale. Elle est chargée de la sensibilisation et contribue à l'éducation à l'environnement et au développement de l'écocitoyenneté.

## DIRECTION DU DÉVELOPPEMENT RURAL (DDR)

**DDR** - 6, route des Artifices  
BP L1 - 98849 Nouméa Cedex  
Fax 20 30 03  
ddr.contact@province-sud.nc

**Tél. 20 38 00**

### SERVICE DE L'ADMINISTRATION ET DES AIDES (SAA)

Jacques BEAUJEU  
Tél. 20 38 10

Département de l'Administration  
Département des Aides



### SERVICE D'APPUI TECHNIQUE ET DE CONSEIL DE GESTION (SATEG)

Christine NUNS  
Tél. 20 38 21

Département de l'Aquaculture et des Pêches  
Tél. 20 38 31

- Bureau des Pêches

Département des Productions Animales  
Tél. 44 31 53

- Bureau des Productions Hors sol  
Tél. 20 38 21
- Bureau des Ruminants et Équidés  
Tél. 44 70 49
- Bureau de la Station Zootechnique  
Tél. 35 35 95

Département des Productions Végétales  
Tél. 35 31 15

- Bureau des Cultures annuelles  
Tél. 35 31 15
- Bureau des Cultures pérennes  
Tél. 20 38 21
- Bureau de la Pépinière  
Tél. 35 21 08

Département de Gestion Agricole  
Tél. 35 31 15

**DIRECTEUR**  
**Philippe SÉVERIAN**

**DIRECTEUR ADJOINT**  
Jacques BEAUJEU

**DIRECTEUR ADJOINT**  
Laurent DESVALS

La DDR a pour mission de maintenir l'emploi et de développer l'économie rurale, notamment grâce au code des investissements pour les secteurs agricole et maritime. Elle oriente et développe les productions agricoles pour le marché local et l'exportation, dans le respect de l'environnement et des consommateurs. Elle est compétente en matière de forage et de captage des ressources d'eau. Elle observe et analyse l'évolution du milieu agricole. Elle est en contact permanent avec les institutions, les établissements publics et les professionnels concernés.

**SERVICE DES ÉTUDES  
ET DU DÉVELOPPEMENT LOCAL  
(SEDEL)**

Laurent DESVALS  
Tél. 20 38 41

Département du  
Développement Local  
Tél. 35 21 02

Département des Études  
Bureau de la Biofabrique  
Tél. 43 82 96

Département de l'Observatoire

**SERVICE DE LA SYLVICULTURE,  
DE L'EAU ET DE LA LUTTE  
CONTRE L'ÉROSION  
(SSELCE)**

Philippe BONNEFOIS  
Tél. 20 38 50

Département  
de la Ressource en eau

Département de l'Utilisation  
de l'Eau Agricole  
Tél. 35 31 15

Département de la Lutte  
contre l'Érosion  
Tél. 20 38 49



Du 27 au 30 octobre 2014, environ 1 000 professionnels et techniciens de l'agriculture ont été réunis en différents ateliers à Nouméa et à La Foa à l'initiative de la province Sud et de la Chambre d'Agriculture de Nouvelle-Calédonie, dans le cadre des premières Assises provinciales du développement rural en vue de la mise en œuvre d'un schéma concerté pour le développement du secteur rural à l'horizon 2025. L'analyse des rendus de cette première étape a permis l'élaboration de la politique publique agricole provinciale (PPAP) révélé le 17 juin 2015 à Bourail par le Président MICHEL qui fixe très clairement le cap vers la recherche de l'autosuffisance alimentaire en précisant quatre filières prioritaires (céréales, fruits et légumes, aviculture chair et élevage bovin viande). La direction du Développement Rural est en charge de cette démarche stratégique.

## DIRECTION DE L'ÉCONOMIE, DE LA FORMATION ET DE L'EMPLOI (DEFE)

**DEFE** - Ducos Le Centre - 30, route de la Baie des Dames  
BP 27861 - 98863 Nouméa Cedex - Fax 23 28 31 - defe.contact@province-sud.nc

**Standard 23 28 30**

### SERVICE DE L'EMPLOI ET DU PLACEMENT

Chef de service

Karine YANAI - Tél. 23 28 30

- Bureau Relation Entreprise  
Nouméa Tél. 23 28 30  
Pôle Employeur Tél. 270 400  
Plateforme de Vocation Tél. 27 04 02  
Communes :  
Païta Tél. 70 98 30  
Dumbéa Tél. 41 67 17  
Mont-Dore Tél. 41 20 88
- Bureau Démarches Recherche d'Emploi  
Nouméa Tél. 23 28 30  
Yaté Tél. 41 90 25  
Guichet d'embauche express (GEEX)  
Tél. 23 28 67  
Guichet d'inscription et de mise à jour GIM  
Tél. 23 20 82
- Bureau de l'Emploi de l'Intérieur  
La Foa Tél. 20 35 13  
Thio Tél. 41 18 31  
Île des Pins Tél. 46 11 07  
Bourail Tél. 44 24 42

### SERVICE DU DÉVELOPPEMENT ÉCONOMIQUE

Chef de service

Raphaël LARVOR - Tél. 23 28 30

- Bureau du Tourisme Nouméa Tél. 23 28 33
- Bureau Industrie / Commerce Nouméa  
Tél. 23 28 33
- Bureau d'Animation Économique  
de la Zone Nord  
  
La Foa Tél. 20 35 00  
  
Thio Tél. 41 18 31  
  
Bourail Tél. 442 442
- Bureau d'Animation Économique  
de la Zone Sud  
  
Nouméa Tél. 23 28 33  
  
Île des Pins Tél. 46 11 07

La DEFE soutient les investissements des entreprises (hors agriculture, pêche et aquaculture) et la création d'emplois. Son champ d'action concerne l'aide aux investissements de création, d'extension, de mise aux normes, d'études préalables de faisabilité ou encore de recherche et développement.

Cette direction assure également la sélection, le recrutement et le placement des demandeurs d'emploi. Elle oriente les chômeurs vers des stages et des

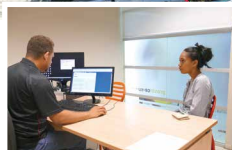
formations et accompagne les publics en difficulté notamment par la mise en place des chantiers d'insertion.

Dans le domaine du tourisme, la DEFE met en place et contrôle l'utilisation des financements affectés à la promotion internationale ou à l'accueil des visiteurs, réalise études et enquêtes et, de façon générale, participe à la structuration de l'offre de produits touristiques.

**Présentation de l'Administration** de la province Sud

## DIRECTEUR Thierry REYDELLET

DIRECTRICE ADJOINTE  
Cinthia MORIZOT



### SERVICE DE MÉDIATION D'INSERTION ET DE PRÉVENTION

Chef de service  
Nathalie LEMAGNE  
Tél. 23 28 30

- Bureau  
des Médiateurs  
Tél. 23 28 30

### SERVICE DE LA FORMATION DE L'ACCOMPAGNEMENT ET DE L'INFORMATION

Chef de service  
Chantal BRUNETEAU  
Tél. 23 28 30

- Bureau Formation  
Accompagnement  
et Orientation  
Nouméa  
Tél. 23 28 30
- Bureau Publics  
Prioritaires  
Nouméa  
Tél. 23 28 30

### SERVICE ADMINISTRATIF ET FINANCIER

Chef de service  
Virginie PELAGE  
Tél. 23 28 30

- Bureau Accueil  
et Courrier  
Accueil / Standard  
Tél. 23 28 30

## CONTACTS

La direction met en œuvre un certain nombre de réglementations telles que les déclarations d'investissements étrangers, l'installation de stations-service ou le classement hôtelier.

La DEFE anime enfin le dispositif des médiateurs provinciaux chargés d'apporter aux populations les plus éloignées toute l'information et le soutien nécessaires à leurs démarches administratives.

## DIRECTION DE L'ÉQUIPEMENT DE LA PROVINCE SUD (DEPS)

**DEPS** - 1, rue Unger - Vallée-du-Tir  
98800 Nouméa - Fax 20 41 99  
deps.direction@province-sud.nc

**Tél. 20 40 00**

CHARGÉS DE MISSION  
(MAÎTRISE DE L'ÉNERGIE,  
TRANSPORT, MOBILITÉ)  
TÉL. 20 40 07

### SERVICE DES ÉTUDES

Chef de service  
David SCHAVITS  
Tél. 20 40 57

- Bureau Administratif
- Bureau des Ressources et de la Programmation
- Bureau Ingénierie Routière
- Bureau Ouvrages d'Art
- Bureau de l'Ingénierie de l'Aménagement et du Paysage
- Bureau de la Donnée Routière

### SUBDIVISION SUD

Chef de service  
Guillaume DERQUENNES  
Tél. 20 40 92

- Bureau Administratif
- Bureau Voies Express
- Bureau Ouvrages d'Art
- Bureau Exploitation
- Bureau Route

### SUBDIVISION NORD

Chef de service  
Charlotte ERRE  
**La Foa**  
Tél. 44 32 26

- Bureau Administratif
- Bureau Bâtiments
- Bureau Travaux Neufs
- Bureau Exploitation

## PÔLE DES INFRASTRUCTURES



Présentation de l'Administration de la province Sud



## DIRECTEUR Bertille JOUAN-LIGNÉ

DIRECTEUR ADJOINT  
Jean-Pierre BREYMAND

### SECRÉTARIAT DE DIRECTION

Tél. 20 40 03

Tél. 20 40 04

Tél. 20 40 05

### SERVICE DES CONSTRUCTIONS PUBLIQUES

Chef de service  
Sébastien ROBERT  
Tél. 20 41 23

- Bureau Constructions Générales
- Bureau Constructions 1
- Bureau Constructions 2

### SERVICE DE L'INGÉNIERIE ET DE L'ENTRETIEN DES BÂTIMENTS

Chef de service  
Guillaume BÉNÉBIG  
Tél. 20 40 32

- Bureau des Moyens et de la Logistique
- Bureau Technique des Bâtiments

### SERVICE ADMINISTRATIF ET FINANCIER

Chef de service  
Sandrine COLOMBET  
Tél. 20 40 16

- Bureau du budget et des procédures administratives
- Bureau du personnel de la communication interne et de la documentation

## PÔLE DES BÂTIMENTS

La DEPS est la direction constructrice de la Province. Elle a pour mission de gérer et de développer les 270 kilomètres de routes du réseau provincial, 8 ouvrages maritimes et, pour la Nouvelle-Calédonie, l'entretien du réseau routier de sa compétence (RT1-RT3). Elle assure, par ailleurs, pour le compte d'autres directions provinciales, la maintenance et l'entretien des bâtiments et des terrains provinciaux, la conduite

d'opérations de constructions publiques (notamment les collèges, centres médicaux-sociaux, de loisirs) et la maîtrise d'œuvre de chantiers d'infrastructures routières, ainsi que l'entretien courant des voiries. La DEPS a enfin le rôle de référent de la Province en matière de politique de transport public, et de prise en compte de la questions des transports dans les opérations d'aménagement.

## DIRECTION DU LOGEMENT DE LA PROVINCE SUD (DL)

**DL** - 12, avenue Paul Doumer, Centre Ville  
BP J3 98849 Nouméa Cedex - Fax 27 02 77  
dl.contact@province-sud.nc

**Tél. 27 31 61**



La DL intervient principalement dans le cadre des aides à la pierre (accession, location, rénovation), des aides aux familles (aides à l'entrée ou au maintien dans le logement, relogement des squatters) et de l'accompagnement au logement (accompagnement social, dispositif d'insertion par le logement et l'emploi). Son Point

Relais Logement favorise l'accès à un logement dans le parc privé pour les personnes à faibles ressources bénéficiaires de l'aide au logement, et ce, en établissant un partenariat avec les structures immobilières privées (agences immobilières, particuliers, SCI, université, maisons de retraite, foyers).

**DIRECTEUR**  
**Olivier THUPAKO**

**SERVICE DES AIDES  
AUX PERSONNES  
(SAP)**

Chef de service  
Agnès LETELLIER  
Tél. 24 32 82

Bureau du Point  
Relais Logement

Bureau des aides  
et protocoles

**SERVICE DES AIDES  
À LA CONSTRUCTION  
(SAC)**

Chef de service  
N.  
Tél. 23 28 12

Bureau de gestion  
et de suivi des contrats  
de développement

Bureau des opérations  
groupées

Bureau des opérations  
individuelles

**SERVICE DE  
L'ACCOMPAGNEMENT  
AU LOGEMENT  
(SAL)**

Chef de service  
Chantal BOUYE  
Tél. 23 28 11

Bureau pour l'accès  
et le maintien dans  
le logement

Bureau du dispositif  
d'insertion par  
le logement et l'emploi

## CONTACTS

---

---

---

## DIRECTION DU FONCIER ET DE L'AMÉNAGEMENT (DFA)

**DFA** - 24, route de la Baie des Dames Ducos  
BP L1 - 98849 Nouméa Cedex  
Fax 20 43 99  
dfa.contact@province-sud.nc

**Tél. 20 42 50**



La DFA gère et veille à optimiser le patrimoine immobilier, ainsi que les domaines, public et privé de la province Sud. Ses axes d'intervention concernent notamment la cartographie de la Province (éditions de cartes) et l'entretien de la documentation foncière. Elle gère également les aérodromes provinciaux. Enfin, elle assure le suivi d'opérations d'aménagement, l'urbanisme et la planification urbaine (assistance à l'élaboration des PUD), et délivre les autorisations des droits des sols (permis de construire, lotir, divisions) pour les 10 communes (sur 14) de la province Sud.

### INFRASTRUCTURES AÉRONAUTIQUES

- Chargé de mission des plateformes  
Frédéric GLAVIEUX  
Tél. 20 42 50
- Aéroport de l'île des Pins
- Tour de contrôle  
Tél. 46 16 60
- Sauvetage et lutte contre l'incendie des aéronefs  
Tél. 46 16 61 / 46 16 65

### SERVICE DES RESSOURCES

*Chef de service*  
Carine LEVANT  
Tél. 20 42 50

- Responsable fonctionnel patrimoine
- Bureau de la comptabilité
- Bureau des marchés
- Bureau des moyens

**DIRECTEUR**  
**Maud PEIRANO**

DIRECTEUR ADJOINT  
Franck LADRECH

SECTION D'ASSISTANCE  
ADMINISTRATIVE  
Tél. 20 42 52

**SERVICE TOPOGRAPHIQUE  
ET FONCIER**

Chef de service  
Chantal GIRAUDON  
Tél. 20 42 50

- Bureau de la documentation
- Bureau du contrôle foncier
- Bureau de la donnée géographique
- Bureau topographique
- Sud (Nouméa) Tél. 20 42 50  
Centre (La Foa) Tél. 44 31 07  
Nord (Bourail) Tél. 44 12 92

**SERVICE DU DOMAINE  
ET DU PATRIMOINE**

Chef de service  
Ludovic PECOU  
Tél. 20 42 82

- Bureau de gestion domaniale
- Bureau de l'inventaire immobilier et des évaluations

**SERVICE DE  
L'URBANISME**

Chef de service  
Thanh-Binh Tran  
Tél. 20 42 62

- Bureau planification et aménagement
- Bureau du droit des sols
- Cellule administrative
- Cellule juridique

**PÔLE  
TOPOGRAPHIQUE  
ET FONCIER**

**PÔLE  
AMÉNAGEMENT**

## CONTACTS

## DIRECTION DE L'ÉDUCATION (DES)

**DES** - BP L1 - 98849 Nouméa Cedex

Fax 20 30 18

[des.contact@province-sud.nc](mailto:des.contact@province-sud.nc)

**Tél. 20 49 00**

MISSION TICE\*

Secrétariat

Tél. 20 49 07

Fax 20 30 18

\*Technologies de l'Information et de  
la Communication pour l'Enseignement.

### SERVICE DE L'ENSEIGNEMENT ET DE L'ACTION ÉDUCATIVE

Malik ATMANI

Secrétariat

Tél. 20 49 72 - Fax 20 30 24

- Bureau de la scolarité et des statistiques (BSS)  
Tél. 20 49 75
- Bureau des actions éducatives (BAE)  
Tél. 20 49 80
- Bureau de la protection de l'enfance (BPE)  
Tél. 20 49 79
- Bureau des écoles (BDE)  
Tél. 20 49 77

### SERVICE DES RESSOURCES HUMAINES

Mathilde PANAYOTOU

Secrétariat

Tél. 20 49 00 - Fax 20 30 19

- Bureau de la gestion des remplacements et  
des personnels suppléants des écoles (BGR)
- Bureau de la gestion des personnels du siège  
et des internats provinciaux (BGSi)
- Bureau de la gestion des personnels enseignants  
titulaires et de la gestion collective (BGPE)



**Présentation de l'Administration** de la province Sud

**DIRECTEUR**  
**Gérard MALAUSSÉNA**

**DIRECTRICES ADJOINTES**  
Christel BERGER / Ericka PANGRANI  
**Secrétariat de direction**  
Tél. 20 49 05 - Fax 20 30 18

**INTERNATS PROVINCIAUX**  
**BOURAIL**

Pierre GERMA  
**Secrétariat**  
Tél. 44 11 05 - Fax 44 18 81

**LA FOA**  
Stéphanie CARDOSO D'ALMEIDA  
**Secrétariat**  
Tél. 44 32 20 - Fax 44 33 17

**SERVICE DES BOURSES ET AIDES AUX**  
**ÉLÈVES ET AUX ÉTUDIANTS**  
Christèle BOSSERELLE

**Secrétariat**  
Tél. 20 49 52

- Bureau d'information et d'aide aux étudiants (BIAE)  
Secrétariat - Tél. 20 49 00  
Fax 20 30 23
- Bureau des bourses et aides scolaires (BBAS)  
Secrétariat - Tél. 20 49 51  
Fax 20 30 22

**SERVICE DE L'ADMINISTRATION**  
**ET DES FINANCES**  
Ericka PANGRANI

**Secrétariat**  
Tél. 20 49 31 - 20 49 45

- Bureau du Budget (BDB) - Fax 23 30 20
- Bureau de l'enseignement privé (BEP) - Fax 20 30 20
- Bureau des collèges publics (BCP) - Fax 20 30 20
- Bureau des affaires générales (BAG) - Fax 20 30 21

La DES gère le personnel enseignant des écoles primaires, et les deux internats provinciaux de La Foa et Bourail, soit plus de 1 500 personnes avec les agents de l'administration. Elle élabore la carte scolaire, participe aux constructions d'écoles et attribue des subventions pour les projets pédagogiques. Cette direction participe aussi à l'adaptation des programmes aux réalités culturelles et linguistiques de la province. Elle est en charge de la protection de l'enfance et de l'intégration scolaire. Dans le second degré, elle est compétente en matière de construction, d'entretien et d'équipement des

collèges et finance leur fonctionnement. De même, elle participe au financement et au fonctionnement des enseignements privés. La DES assure le suivi et la gestion des bourses et aides scolaires de près de 20 000 élèves du 1<sup>er</sup> et 2<sup>nd</sup> degrés et également l'information, le suivi et la gestion des bourses et aides ainsi que des dispositifs destinés aux étudiants originaires de la Province.

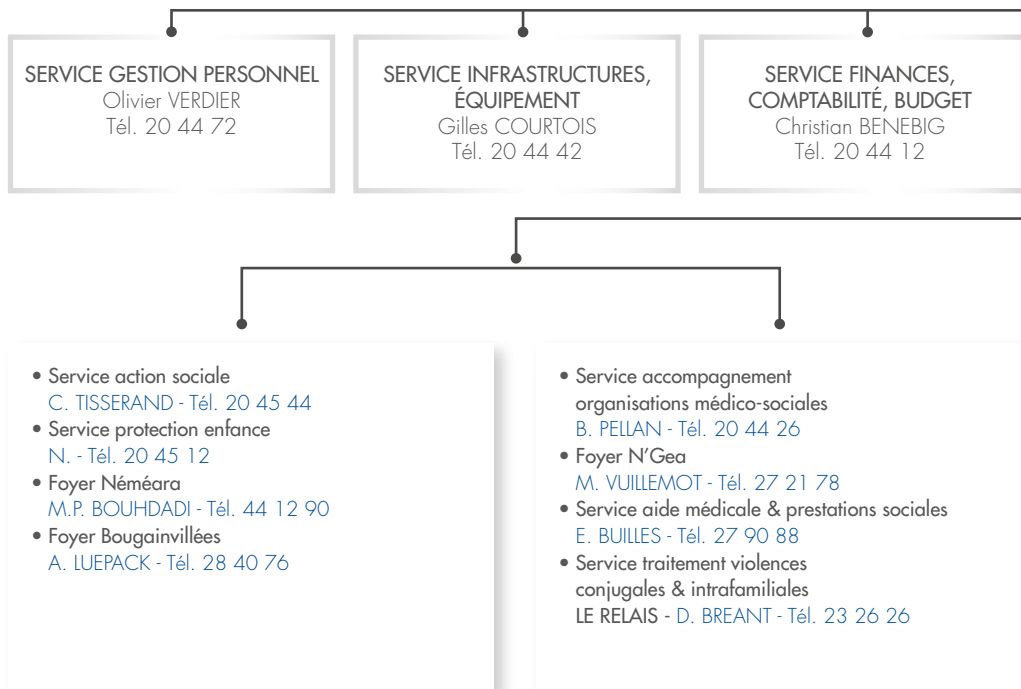


## DIRECTION PROVINCIALE DE L'ACTION SANITAIRE ET SOCIALE (DPASS)

**DPASS** - Immeuble Gallieni I - 5, rue Gallieni - BP U2 - 98849 Nouméa Cedex

Fax 20 47 99 - [dpass@province-sud.nc](mailto:dpass@province-sud.nc)

**Tél. 20 44 00**



### PÔLE DES SOLIDARITÉS

La DPASS offre des prestations de santé publique grâce à l'action de ses 13 centres médico-sociaux répartis sur l'ensemble de la province Sud.

La DPASS prend en charge les personnes en difficulté. Elle leur permet d'accéder aux soins grâce à son service d'aide médicale. Elle leur offre une écoute et un accompagnement avec son réseau d'assistantes

sociales qui assurent des permanences sur toute la province Sud. Elle prend en charge les difficultés intrafamiliales (relations parents/enfants et violences conjugales) par l'intermédiaire de son service de l'action sociale, de la protection de enfance et du Relais. La DPASS assure enfin un soutien technique et financier aux structures et associations.

**Présentation de l'Administration** de la province Sud

**DIRECTEUR**  
**François Moe WAÏA**

**DIRECTRICE ADJOINTE**  
Cécilia WAHÉO

**DIRECTEUR ADJOINT**  
N.  
Secrétariat de direction  
Tél. 20 44 87 / 20 44 85



**CELLULE ÉVALUATION ÉTUDES  
PROSPECTIVES**  
DR ÉONO  
Tél. 20 44 52

**Bureau maîtrise & contrôle dépenses santé**  
Dr ROBIN - Tél. 20 44 82  
P. LOPEZ (pharmacien) Tél. 24 25 80

- Service de prévention et de promotion de la santé  
P. PÈDRE - Tél. 20 44 62
- (UPASS) Centre de santé de la famille  
Dr LODS  
Responsable, C. JECKO - Tél. 29 20 70
- Centre de Conseil Familial  
Dr LÉQUES - Tél. 27 23 70
- Centre médico-scolaire  
Dr CHERINGOU - Tél. 27 33 60
- Protection maternelle et infantile  
Dr GRANGEON - Tél. 27 53 48
- Centre médical Polyvalent  
Dr BLANCO - Tél. 27 27 73

- 9 centres médico-sociaux/UPASS  
Bourail, G. CHEVRON - Tél. 44 11 64  
Thio, Dr E. OLLIVIER - Tél. 44 52 22  
La Foa, G. CHEVRON - Tél. 44 32 14  
Païta, Dr MONCHOTTE - Tél. 35 31 18  
Dumbéa, Dr DEGEN - Tél. 41 80 08  
Kaméré, Dr THERVILLE - Tél. 27 79 17  
St Quentin, Dr DAIN - Tél. 43 66 86  
Rivière-Salée, Dr ORSERO - Tél. 43 34 11  
Boulari, Dr MEDEVIELLE - Tél. 43 53 77  
Yaté, Dr DE BARBEYRAC - Tél. 46 41 35  
Île des Pins, Dr DROETTO - Tél. 46 11 15
- Infirmiers/sage-femmes itinérants Tél. 20 44 75

## **PÔLE DE SANTÉ PUBLIQUE**

## **CONTACTS**

## DIRECTION DE LA CULTURE DE LA PROVINCE SUD (DC)

DC - 6, route des Artifices BP L1 - 98849 Nouméa Cedex

Fax 20 30 02 - [dc.contact@province-sud.nc](mailto:dc.contact@province-sud.nc)

**Tél. 20 48 00**



BUREAU D'ACCUEIL  
DES TOURNAGES (BAT)

Bénédicte VERNIER  
Tél. 20 48 21

CHÂTEAU HAGEN  
ET MAISON TARAGNAT

Christophe BOUTON  
Tél. 24 86 70



La DC agit en matière de patrimoine, de création et diffusion artistique et d'accès à la culture. Elle contribue à l'identification, à la protection, à la conservation et à la valorisation du patrimoine historique et culturel de la Province. Elle initie des actions et dispositifs qui concourent au développement culturel, notamment dans le domaine des pratiques amateurs, de l'éducation, de l'enseignement et de

la formation artistique. Elle soutient également la création et la diffusion artistique et audiovisuelle ainsi que le développement de la lecture publique. La DC organise des manifestations d'envergure (Fête de la Musique, Un été au ciné, Les Voix du Sud, La Quinzaine du Hip-Hop, Mois du patrimoine, etc.) dont la fréquentation totale atteint près de 40 000 personnes.

**DIRECTEUR**  
**Jean-Baptiste FRIAT**

Secrétariat de direction  
Tél. 20 48 02

SERVICE ADMINISTRATIF  
ET FINANCIER (SAF)  
Sandrine FALCONNET  
Tél. 20 48 55

SERVICE  
DU DÉVELOPPEMENT  
ARTISTIQUE ET  
CULTUREL (SDAC)

Chef de service  
Christine AÏTA

Secrétariat  
Tél. 20 48 06

SERVICE  
DU PATRIMOINE  
HISTORIQUE  
ET CULTUREL (SPHC)

Chef de service  
Claudia CHASSARD

Secrétariat  
Tél. 20 48 15

## CONTACTS

---

---

---

---

## DIRECTION DE LA JEUNESSE ET DES SPORTS (DJS)

**DJS** - Centre Administratif de la province Sud

6, route des Artifices - BP L1

98849 Nouméa Cedex - Fax 20 30 16

[djs.contact@province-sud.nc](mailto:djs.contact@province-sud.nc)

**Tél. 20 48 50**



### CENTRE DES ACTIVITÉS NAUTIQUES

Directeur  
Guy PERROT

29, promenade Pierre  
Vernier, Val Plaisance  
98800 Nouméa

Tél. 27 43 36  
Fax 27 83 45

[djs.can@province-sud.nc](mailto:djs.can@province-sud.nc)

### CENTRE D'ACCUEIL DE POÉ

Directrice P.I.  
Yolande POITVIN  
Tél. 20 40 92

1, lot du Domaine de DEVA  
Route de Poé  
98870 Bourail

Tél. 41 25 75  
Fax 41 30 78  
[djs.cap@province-sud.nc](mailto:djs.cap@province-sud.nc)

La DJS favorise et soutient le développement des pratiques socio-éducatives et sportives en province Sud. Elle a créé, en mars 2009, la Maison des sports, ouverte aux 19 comités provinciaux (cyclisme, football, basket-ball, etc.). D'autre part, elle suit l'accueil de plus de 230 000 journées dédiées aux enfants par an, dans environ 400 centres de vacances et de loisirs (CVL). Le Centre d'accueil de Poé (CAP) héberge des classes de mer et des CVL depuis son ouverture en septembre 2008. La DJS instruit, chaque année, les déclarations de centres de vacances et les

demandes de subventions pour les projets sportifs et les CVL. Elle gère également le stade du PLGC qui a été rénové pour les Jeux du Pacifique 2011, les Boucles de Tina et le Centre d'Activités Nautiques (CAN) qui accueille des classes du secondaire comme du primaire pour les initiations aux activités nautiques pendant le temps scolaire ainsi que des stages nautiques (Optimist, planche-à-voile, funboat, kayak, etc.) pendant les périodes de vacances scolaires. Elle a aussi en charge les sentiers de randonnée (GR, PR et VTT), qu'elle trace, aménage et entretient.

## DIRECTEUR Philippe LE POUL



### SERVICE ADMINISTRATIF ET FINANCIER DJS

Chef de service  
Sandrine FALCONNET  
Tél. 20 48 55

- Bureau financier
- Bureau administratif  
et de gestion des moyens

### SERVICE DES SPORTS ET DES ACTIVITÉS PHYSIQUES DE PLEINE NATURE

Chef de service  
Hervé LAURENT  
Tél. 20 48 70

- Bureau des associations  
et des subventions
- Pôle des activités  
physiques de pleine  
nature
- Pôle des animations  
sportives
- Stade de PLGC

20, rue Adolphe Barrau,  
Artillerie, 98800 Nouméa  
Tél. 74 14 02

### SERVICE DE LA JEUNESSE, DE L'ANIMATION ET DES LOISIRS

Chef de service  
Joël HLUPA  
Tél. 20 48 90

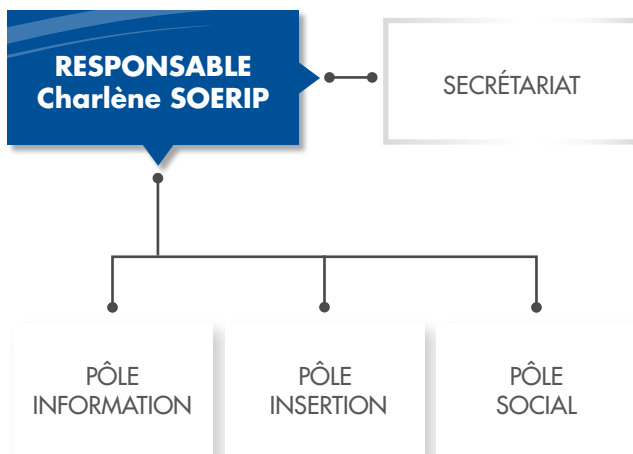
- Bureau des actions  
socio-éducatives
- Antenne de La Foa  
Romuald BLASQUEZ  
Tél. 44 31 70

## CONTACTS

## MISSION À LA CONDITION FÉMININE

14, rue Frédéric Surleau  
Centre Ville (en face de la Cathédrale)  
98849 Nouméa Cedex  
missionfemmes@province-sud.nc

**Tél. 25 20 47**



La Mission à la Condition Féminine met en œuvre la politique de la province Sud en matière de condition féminine. À ce titre, la structure poursuit une mission d'information, de sensibilisation et impulse des actions visant à améliorer la condition des femmes calédoniennes, à favoriser et soutenir leur implication dans la vie sociale, économique et citoyenne. Elle mène par ailleurs des études et des actions dans le but de favoriser l'égalité des chances entre les femmes et les hommes, de défendre les droits des femmes, et de lutter contre toutes les formes de discrimination et de violences exercées à l'égard des femmes.

Mission   
à la **condition féminine**

## CONTACTS

---

---

---

---

---

---

---

---

---

---



## DIRECTION DES RESSOURCES HUMAINES (DRH)



**DRH - Artillerie - 6, route des Artifices**  
**BP L1 - 98849 Nouméa Cedex**  
**[drh.contact@province-sud.nc](mailto:drh.contact@province-sud.nc)**

**Accueil par le standard du CAPS**  
**Tél. 20 30 40**

La DRH est chargée de mener, au profit de 2 500 agents provinciaux, en lien avec les autres directions provinciales, des activités de pilotage stratégique (préparation et diffusion du bilan social, relations sociales, gestion du comité technique paritaire, de la gestion prévisionnelles des emplois et des compétences). Elle réalise également de la gestion opérationnelle (recrutement, évaluation, formation, carrière, conseil). Elle se charge aussi de l'élaboration des paies et des contrats de travail. D'autre part, elle organise des activités de prévention et de soutien des agents provinciaux (médecine du travail, psychologue). La DRH pilote aussi le Programme provincial d'insertion citoyenne (PPIC) qui vise à insérer professionnellement et socialement les demandeurs d'emploi.



## CONTACTS

# DIRECTION DES RESSOURCES HUMAINES (DRH)

RESPONSABLE CELLULE SIRH

C. KUPPENS : 20 33 32

**Conseillers SIRH**

P. DUCASSE : 20 33 42

F. BEHAR : 20 33 43

Chef du service de gestion du  
personnel et de la rémunération

C. VITTORI : 20 33 40

Assistante

M. ALEXANDRE : 20 33 41

Responsable du bureau  
de contrôle et de l'analyse  
budgétaire

C. CLUZAN : 20 33 28

Contrôleur de paie

L. MARCEL : 20 33 29

Responsable BG 1

V. SUMIOKA : 20 33 44

Gestionnaires

A. DRADJAT : 20 33 45

A-L. PONOVE : 20 33 48

A-L. PAIMAN : 20 33 47

V. VIDEAULT : 20 33 46

Responsable BG 2

J. LETOCART : 20 33 49

Gestionnaires

G. FLOTAT : 20 33 50

L. FRETAY : 20 33 51

F. WAMITAN : 20 33 52

A. WENISSO : 20 33 53

Responsable de la gestion  
collective

C. HONS : 20 33 30

Gestionnaire

Y. VAKIE : 20 33 34

Études et relations sociales

S. MAI : 20 33 26

## CONTACTS

**DIRECTRICE**  
**Sarah TRAVERS**  
**Tél. 20 33 99**

**RESPONSABLE CELLULE ADMINISTRATIVE  
ET DE GESTION DES MOYENS**  
**CHRISTINE DAMELINCOURT : 3305**

**Secrétaires**

M. JAMET : 20 33 09  
M. TOGIAKI : 20 33 11  
M. GAYON : 20 33 10  
**Gestionnaire comptable**  
A. KAHLEMU : 20 33 06

**Chef du service des carrières  
et des relations sociales**  
**M. - A. MORVAN : 20 33 25**

**Chef du service de la formation,  
de l'insertion et de la prévention**  
**R. CAUDEN : 20 33 15**

**Responsable du bureau  
du recrutement**  
**O. ROCHARD : 20 33 33**

**Chargés de recrutement**  
**S. NOMOREDJO : 20 33 34**  
**V. GALAUD : 20 33 35**

**Assistante**  
**N. : 20 33 26**

**Suivi des indicateurs  
et de communication**  
**F. LETOCART : 20 33 27**

**Responsable du bureau de la formation**  
**F. DINNE : 20 33 16**

**Gestionnaires de la formation**  
**E. PRESENCE : 20 33 18**  
**B. RACE : 20 33 17**

**Responsable du bureau de gestion  
des PPIC par intérim**  
**P. CASANOVA : 20 33 19**

**Gestionnaires**  
**S. TAUKAFAULI : 20 33 22**  
**T. VITTORI : 20 33 20**  
**N. NOBIS : 20 33 20**

**Médecin de prévention**  
**A. GRANDMOUGIN : 20 33 24**

# **DIRECTION DES FINANCES** DE LA PROVINCE SUD (**DFI**)

**DFI** - 6, route des Artifices  
BP L 1 - 98849 Nouméa Cedex  
dfi.contact@province-sud.nc

**Tél. 20 32 50**



La DFI concourt à la préparation du budget de la Province, elle présente notamment son équilibre à partir des propositions exprimées par les directions à soumettre au vote de l'Assemblée. La direction a vocation également à assurer le contrôle de l'exécution du budget, principalement le contrôle des engagements financiers, l'ordonnancement

des dépenses, la prescription des recettes, la gestion de la dette et de la trésorerie. Enfin, les services de la direction participent activement à la supervision financière de la collectivité en réalisant chaque année le compte administratif et ses états financiers annexes.

**DIRECTEUR**  
**Didier ARSAPIN**

**SERVICE DES AFFAIRES  
BUDGÉTAIRES**

Chef de service  
Michel OEDI  
Tél. 20 32 75

Plan et opérations sous contrat

Préparation budgétaire,  
suivi financier et des valeurs  
et créances

Système d'information financier  
(applications financières  
SURFI-Patrimoine  
comptabilité-Infocentre finances)

**SERVICE DE L'EXÉCUTION  
BUDGÉTAIRE**

Chef de service  
Doriane LEUCHARTE

Engagements financiers

Ordonnancement  
des dépenses

Ordonnancement  
des dépenses sur marchés

Prescription des recettes

## CONTACTS

---

---

---

# **DIRECTION DU SYSTÈME D'INFORMATION (DSI)**

**DSI** - 6, route des Artifices  
BP L 1 - 98849 Nouméa Cedex  
dsi.contact@province-sud.nc

**Tél. 20 32 00**



La DSI met en œuvre et maintient les ressources informatiques nécessaires à l'activité des agents provinciaux et de l'exécutif. En matière d'infrastructures, elle assiste et dépanne les utilisateurs, gère un parc de plus de 1 500 micro-ordinateurs mis en réseau sur plus de 60 sites, dispose de capacités centrales sécurisées d'hébergement d'applications et de données. Elle fournit un service d'accès à l'Internet et de messagerie pour plus de 3 000 boîtes aux lettres

électroniques. La DSI étudie et met en place également, avec les directions provinciales, les logiciels adaptés à leur exercice professionnel. Outre les applications partagées de gestion de la collectivité (gestion RH, gestion financière, Intranet...), elle répond à des demandes plus spécifiques, soit en développant des logiciels, soit en utilisant des progiciels du marché. Elle assure également le pilotage et le suivi du Système d'Information géographique (SIG) de la Province.

**DIRECTEUR**  
**Denis LOCHE**  
Tél. 20 32 49  
Mob. 78 83 72

**SERVICE DE L'ASSISTANCE  
ET DES INFRASTRUCTURES**

Chef de service  
Charles BIONDI  
Tél. 20 32 05  
Mob. 83 91 35

Bureau de l'assistance  
aux utilisateurs

**Hotline 203 203**

Bureau des infrastructures  
informatiques

**SERVICE DES APPLICATIONS MÉTIERS**

Chef de service  
Sébastien GUEUNIER  
Tél. 20 32 35  
Mob. 76 64 84

Bureau du système d'information  
géographique

## CONTACTS

---

---

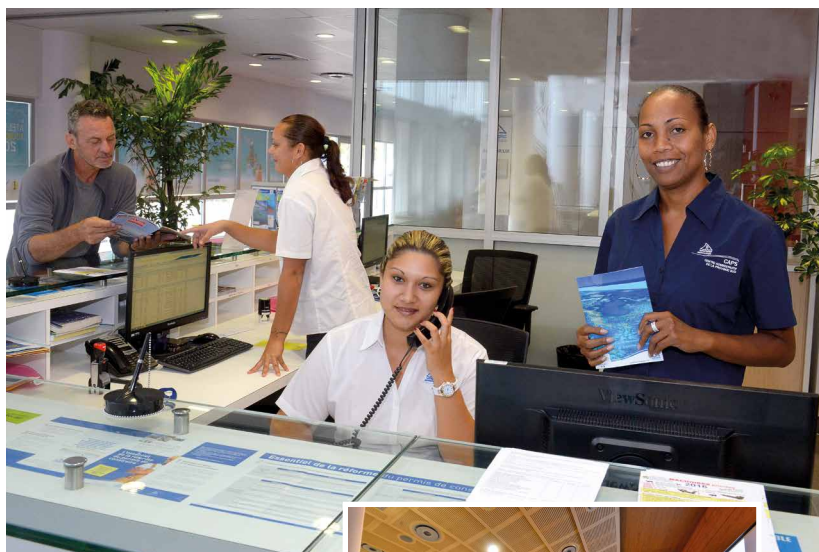
---



# DIRECTION JURIDIQUE ET D'ADMINISTRATION GÉNÉRALE (DJA)

**DJA** - 6, route des Artifices  
BP L1 - 98849 Nouméa Cedex  
dja.contact@province-sud.nc

**Tél. 20 30 40**





**DIRECTEUR**  
**Alexandre BRIANCHON**

Directrice adjointe  
Marion BASTOGI  
Tél. 20 30 40

**SERVICE DES  
AFFAIRES JURIDIQUES ET  
DE LA RÉGLEMENTATION**

Chef de service  
Stéphane PERRAUD  
Tél. 20 30 40  
Chef de service adjoint  
Quentin SESMAT

- Bureau du contentieux
- Bureau des études  
et de la réglementation
- Bureau de  
la documentation

**SERVICE  
DU SECRÉTARIAT DE  
L'ASSEMBLÉE ET DE  
LA COORDINATION  
ADMINISTRATIVE**

Chef de service  
Catherine BENITO  
Tél. 20 50 00

- Bureau du secrétariat  
de l'assemblée
- Bureau de la coordination  
administrative

**SERVICE  
DES RELATIONS  
ADMINISTRATIVES**

Chef de service  
Sandrine PAPON  
Tél. 20 30 40  
Chef de service adjoint  
Bruno SCHNEIDER

- Bureau des moyens  
généraux
- Bureau des finances
- Bureau de l'administration  
générale et des ressources  
humaines
- Bureau des relations  
au public

## CONTACTS

---

---

---

## ANTENNE PROVINCIALE DE LA FOA

**RESPONSABLE DE  
L'ANTENNE**  
**Thierry SONG**

Tél. 20 35 00



En 2005, la Province a regroupé dans un même bâtiment la plupart de ses agents travaillant à La Foa, afin de faciliter l'accès des usagers aux services provinciaux, et de valoriser les synergies entre directions.

L'antenne administrative de La Foa, placée sous la responsabilité d'un chef d'antenne lui-même rattaché au secrétariat général de la collectivité, coordonne, anime et dirige l'ensemble de l'activité de l'antenne, qu'il s'agisse des agents placés sous son autorité directe, ou des agents des différentes directions provinciales basés à l'antenne.

L'antenne accueille également dans ses bureaux la mission d'insertion des jeunes, et on retrouve par ailleurs, sur la commune de La Foa, les implantations de la DES (collège et internat), de la DEPS (subdivision), de la DPASS (centre médico-social), de la DFA et de la DDR.

DIRECTION DE L'ÉCONOMIE,  
DE LA FORMATION ET DE  
L'EMPLOI  
**DEFE**

DIRECTION  
DE L'ENVIRONNEMENT  
**DENV**

DIRECTION DE LA JEUNESSE  
ET DES SPORTS  
**DJS**

DIRECTION  
DE LA CULTURE  
**DC**

DIRECTION DU SYSTÈME  
D'INFORMATION  
**DSI**

MISSION D'INSERTION  
DES JEUNES  
DE LA PROVINCE SUD  
**MIJ**

## CONTACTS

# INSPECTION GÉNÉRALE DE LA PROVINCE SUD (IGPS)

**IGPS** – 6, route des artifices BP L1  
98849 Nouméa cedex  
c2g@province-sud.nc

**Tél. 20 30 40**

**INSPECTEUR GÉNÉRAL  
Vincent GISLARD**

RESPONSABLE DE LA CELLULE  
DE CONTRÔLE DE GESTION C2G  
N.

CHARGÉS D'ÉTUDES C2G

Diane-Laure LEPARQ

Tél. 20 31 70

Nicolas BERTRAM

Tél. 20 31 69

Sophie HALLARD

Tél. 20 31 71

Robin DESSERT

Tél. 20 31 68

L'inspection générale de la province Sud exerce une mission générale de contrôle, de conseil et d'évaluation en matière administrative, économique et financière. Elle contrôle la rigueur et la qualité des pratiques de l'administration et apprécie l'efficacité des actions au regard des moyens et des objectifs, de la bonne utilisation des deniers publics, de qualité du service aux usagers, de respect de la réglementation, de transparence de l'action et du respect des droits et obligations des agents.

Elle comprend la cellule de contrôle de gestion (C2G) qui est notamment chargée de contribuer à l'action de modernisation de l'administration, de réaliser ou de coordonner la réalisation d'études et d'audits, d'évaluation de dispositifs ou de politiques publiques, de conduire des analyses sur l'action de partenaires externes (association, SEM...) bénéficiant de subventions ou dans lesquelles la Province détient une participation.

# SERVICE COMMUNICATION DE LA PROVINCE SUD

**DIRECTRICE**  
**Marie-Noëlle LOPEZ**

Chef de projet numérique  
Juriste  
Guilhem BASSET-GUÉPY  
Tél. 20 31 19

## PÔLE ÉDITORIAL

Rédactrice en chef  
Véronique MÉZILLE  
Tél. 20 31 10

Rédactrice  
Corinne NGUYEN  
Tél. 20 31 04

Rédactrice WebTv  
Emilie BAPTISTE  
Tél. 20 31 03

Journaliste Web  
Naomi VINCENT  
Tél. 20 31 15

Photographe  
Fabrice WENGER  
Tél. 20 31 08

Opérateur d'images  
aériennes  
Martial DOSDANE  
Tél. 20 31 09

## PÔLE ORGANISATIONNEL

Assistante  
Chargée COM interne  
Audrey POLETTI  
Tél. 20 31 06

Assistante administrative  
Sidonie  
TROCAS-BUAMA  
Tél. 20 31 16

## PÔLE ADMINISTRATIF ET FINANCIER

Référente administrative  
Christine MICHEL  
Tél. 20 31 02

Assistante comptable  
En recrutement

## PÔLE MARKETING

Marketing  
Chargée de COM  
et Événementiel  
Christelle MESSOUSSA  
Tél. 20 31 05

Marketing  
Chargé(e) de COM  
PAO  
N.  
Tél. 20 31 12

# NOTES

# PROMOSUD

## PROMOSUD

**PromoSud** - Immeuble Centre Sud

Parc d'activités Berthelot

1 bis, rue Berthelot

BP 295 - 98845 Nouméa Cedex

Fax 27 13 26 - [info@promosud.nc](mailto:info@promosud.nc)

**Tél. 24 19 72**

Adjointe au  
Directeur Général  
[Maureen BRESSLER](#)

Responsable Logistique  
et Commerciale  
[Pascale FAURITTE](#)

Filière Hôtelière  
[Daniel MERELLE](#)

Filière aquacole  
[Thomas REQUILLART](#)

**CENTRE SUD**

**CAPITAL INVESTISSEMENT**

La société d'investissement PromoSud a été créée en 1992 pour accompagner le développement des entreprises de la province Sud.

Elle relève du droit privé et ses actionnaires sont la province (70,6 %), la chambre de commerce et d'industrie (2,9 %) et le port autonome de Nouméa (5,9 %), le reste (20,6 %) se répartissant sur les 4 banques calédonniennes (BCI, SGCB, BNP, BNC).

Cet actionnariat mixte permet d'associer aux décisions d'investissement à la fois des partenaires institutionnels publics, de banquiers et des acteurs essentiels de la vie économique.

Depuis sa création, Promosud a investi plus de 10 milliards de francs CFP dans la développement de près de 150 entreprises.

**DIRECTEUR GÉNÉRAL**  
**Michel LASNIER**

Assistante de direction  
Marie-Louise TUIHAMOUGA

PRÉSIDENT DU CONSEIL  
D'ADMINISTRATION  
Philippe DUNOYER

GESTION COMPTABLE  
ET FINANCIÈRE  
Responsable  
Nathalie CHEVALIER

GESTION ADMINISTRATIVE  
Responsable administrative  
Nelly JOSSE  
Secrétaire administrative  
Yvonne NEMIA

## CONTACTS

---

---

---



 [webtv.province-sud.nc](http://webtv.province-sud.nc)  
 [province-sud.nc](http://province-sud.nc)

