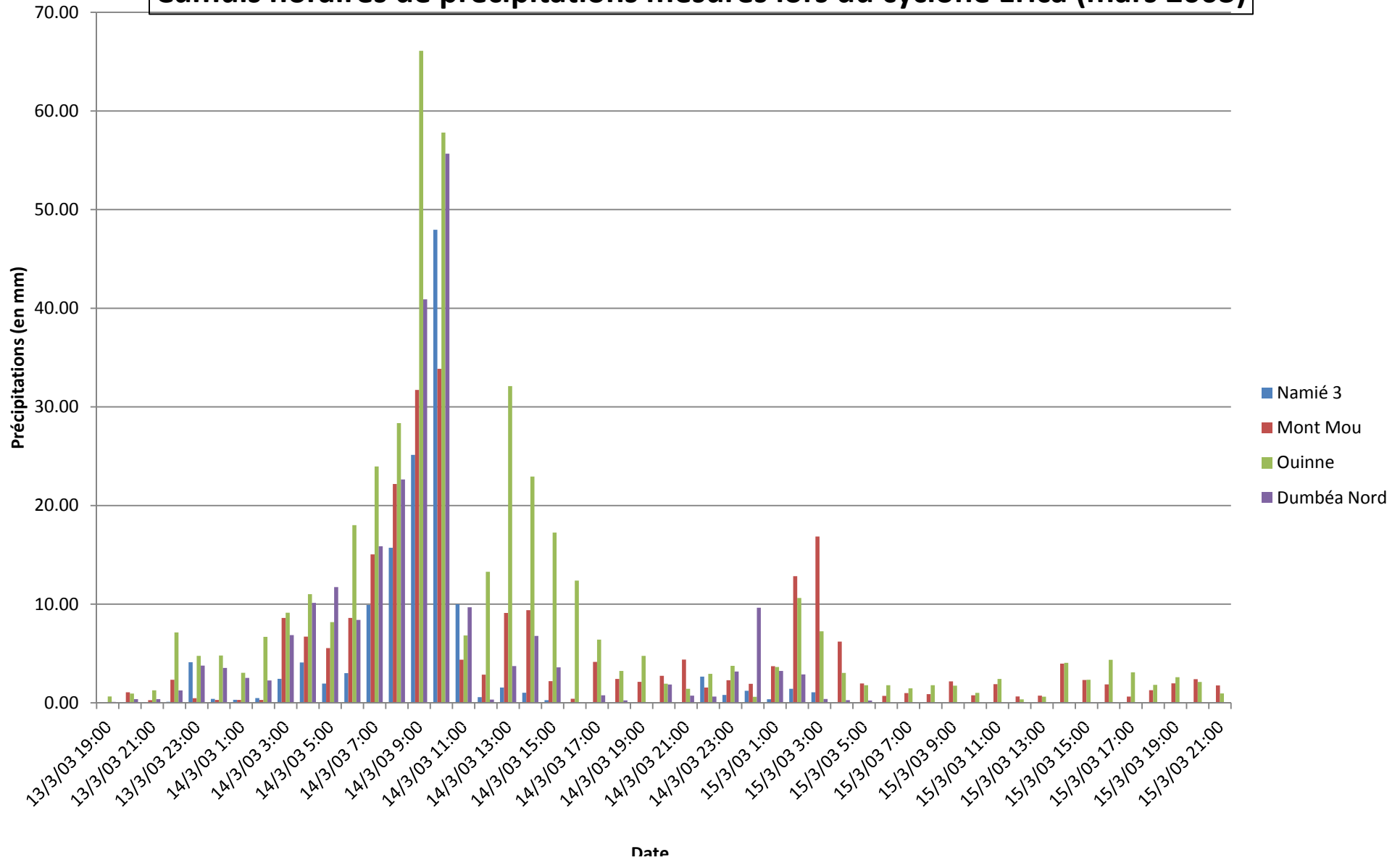
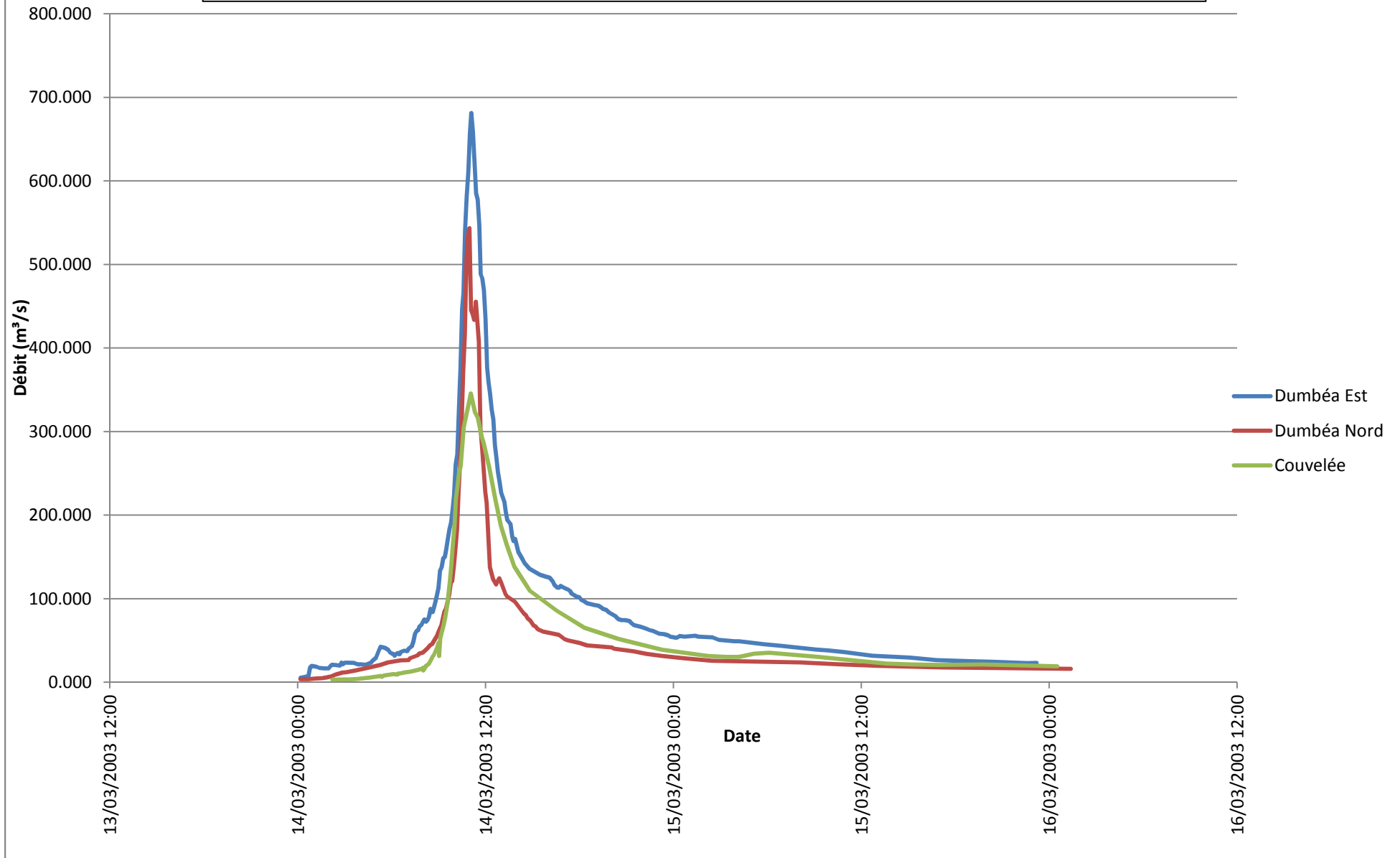


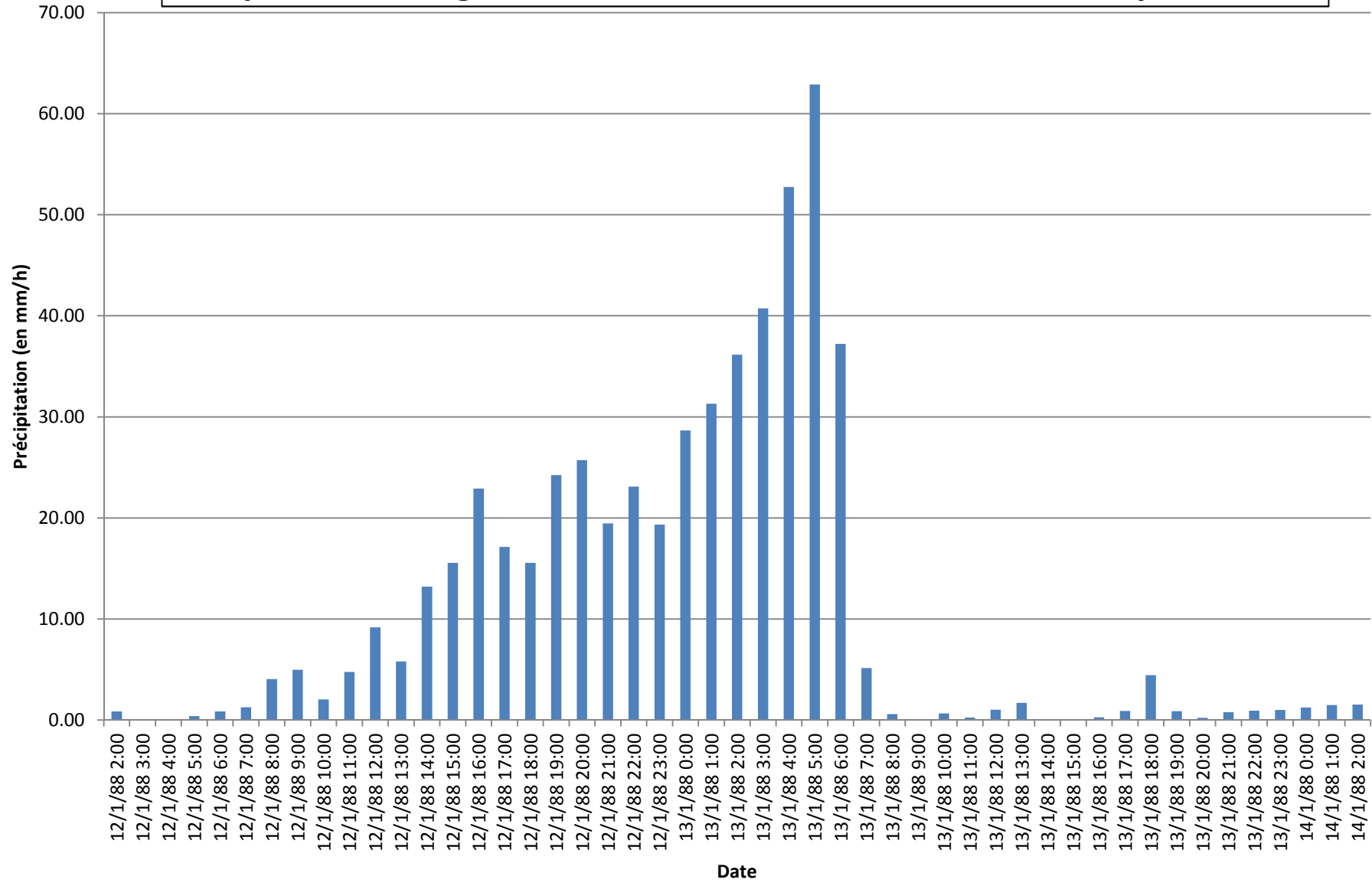
# Cumuls horaires de précipitations mesurés lors du cyclone Erica (mars 2003)



Débits enregistrés sur les différentes stations lors du cyclone Erica (mars 2003)



# Précipitations enregistrées sur la station du Mont Mou lors du cyclone Anne



# Débit enregistré sur la station de la Couvelée lors du cyclone Anne

