



Légende

- Point d'injection de débit

Ouvrages 1D

Berges (connexion 1D/2D)

Rivières modélisées en 1D

SAV EXPRESS - Base linear structure (2D)
- 2D boundary**

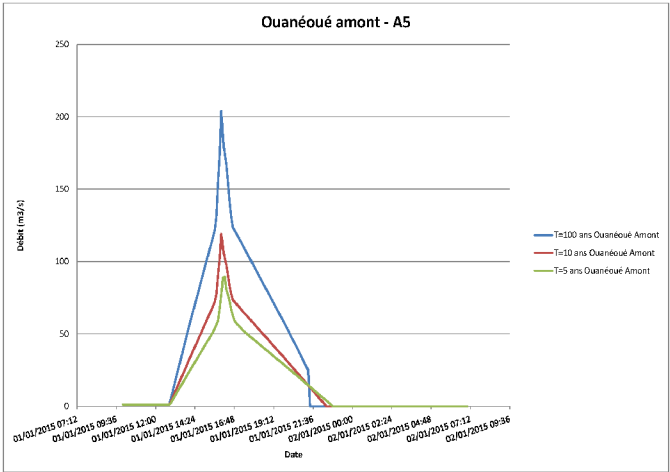
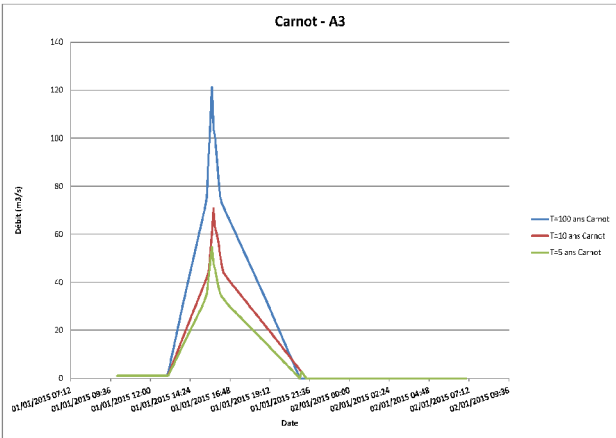
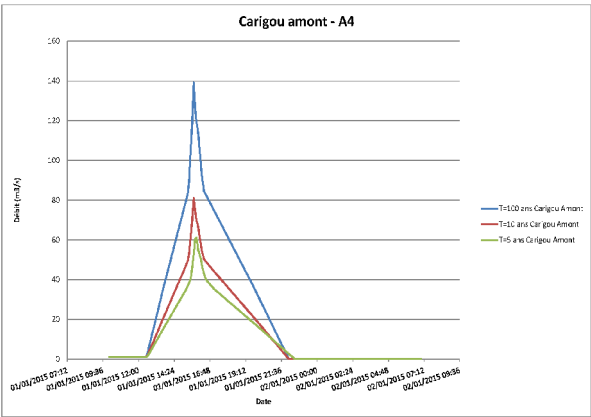
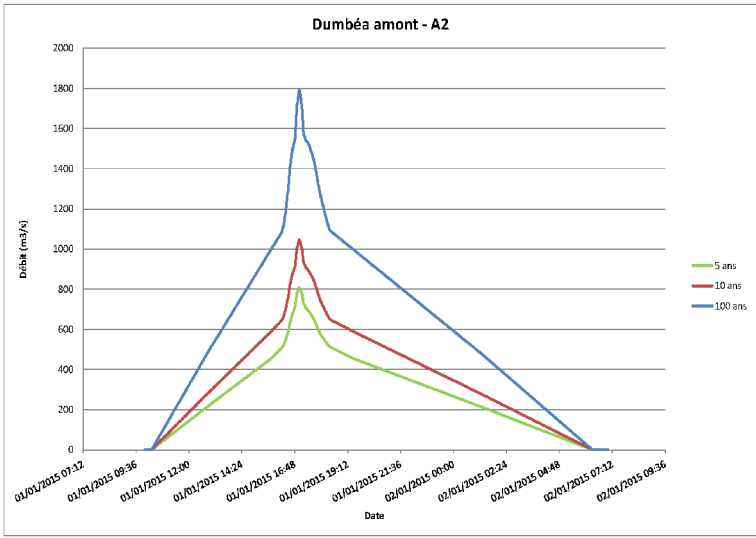
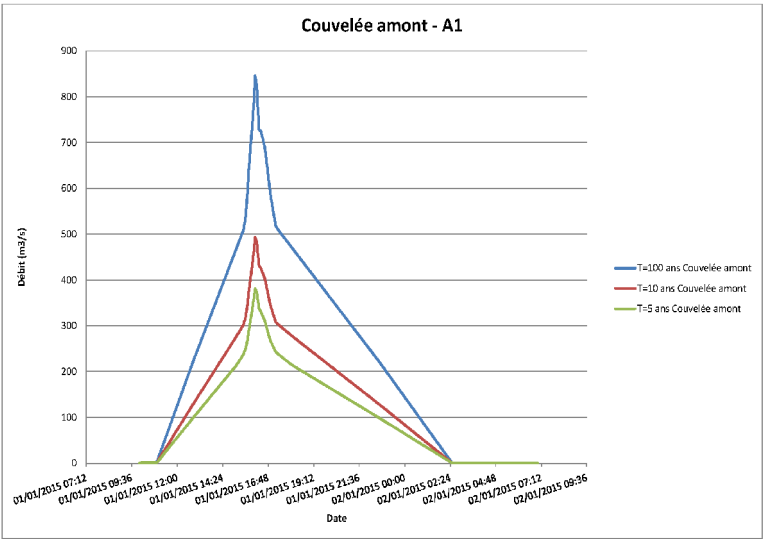
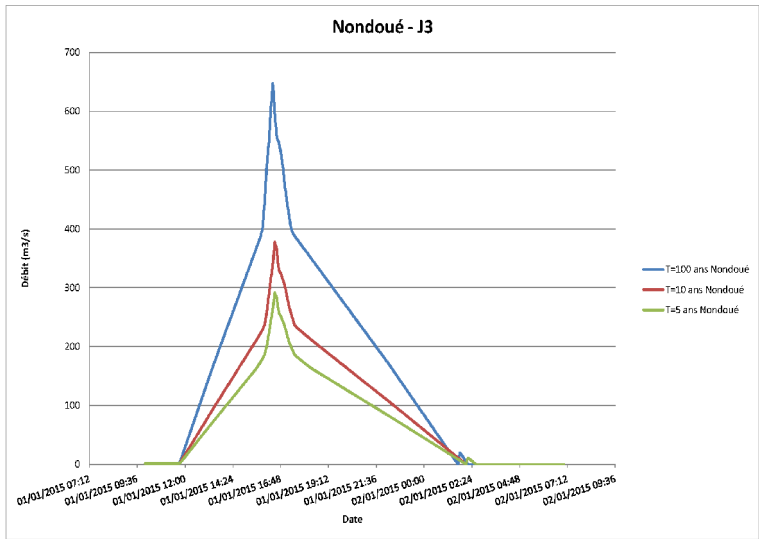
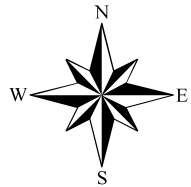
Nondoué - Injection de débit Nondoué

Ocean 2D Boundary - CL aval de marée

Zone 2D

Zones de rugosité particulières

Zones de maillage fin



Application de la condition limite aval (marée)

0 1 000 2 000 Mètres



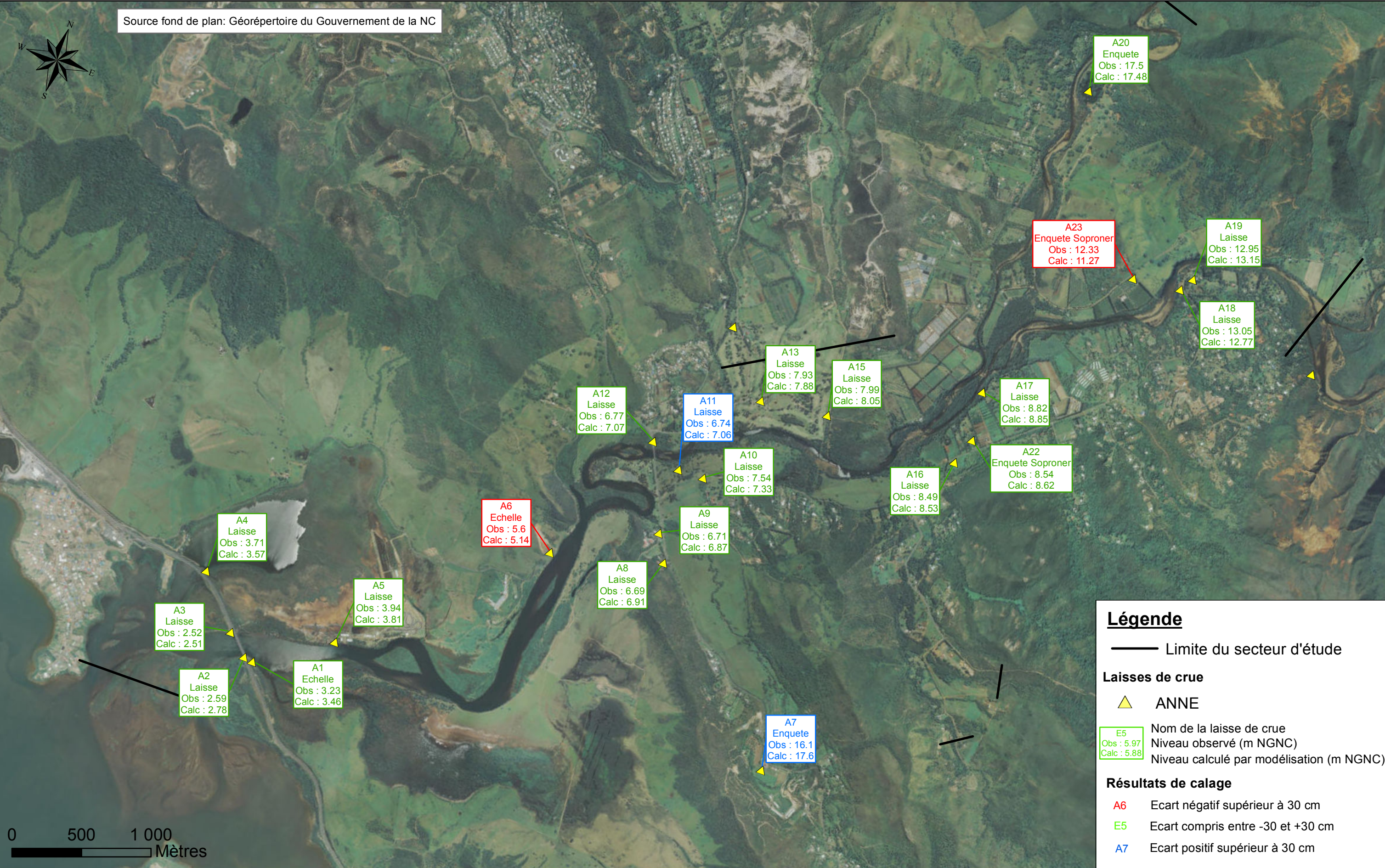
Etude des zones inondables de la Dumbéa  
Planche 4 : Synoptique hydraulique

PHASE 2

Format : A3  
Echelle :  
1:40000

Dessinateur : MB  
Affaire N° : A001.13057  
Fichier :  
Planche 4 - Synoptique hydraulique.mxd











## Légende

- Limite secteur étude
- Q100 Ecoulements
- Ligne résultat

## Ouvrages - T=100 ans

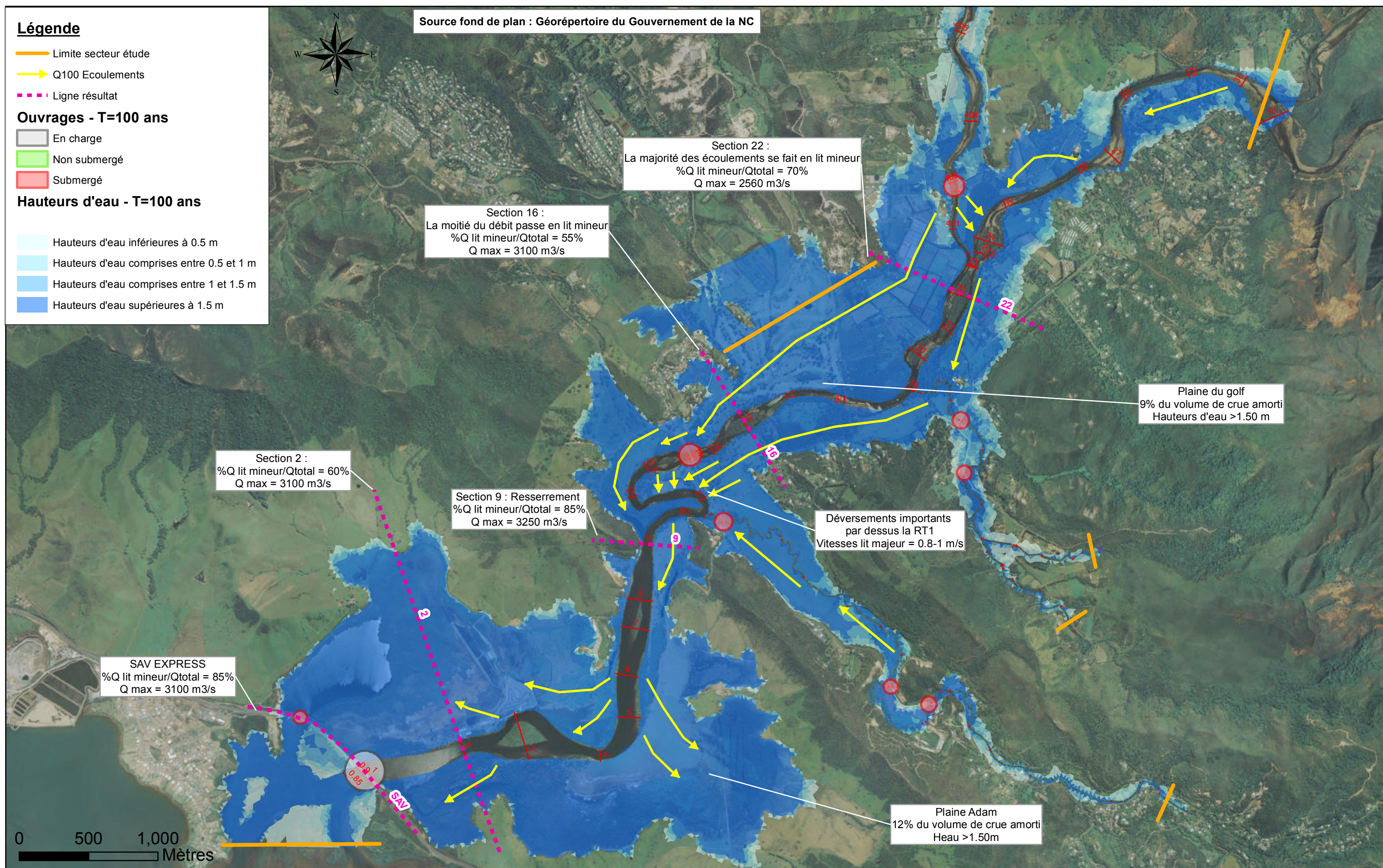
- En charge
- Non submergé
- Submergé

## Hauteurs d'eau - T=100 ans

- Hauteurs d'eau inférieures à 0.5 m
- Hauteurs d'eau comprises entre 0.5 et 1 m
- Hauteurs d'eau comprises entre 1 et 1.5 m
- Hauteurs d'eau supérieures à 1.5 m



Source fond de plan : Géorépertoire du Gouvernement de la NC



Etude des zones inondables de la Dumbéa  
Planche 7 : Analyse des écoulements - T=100 ans

PHASE 2

Format : A3  
Echelle :  
1:25000

Dessinateur : MB  
Affaire N° : A001.13057  
Fichier :  
Planche 7 - Analyse Q100.mxd



## Légende

- Limite secteur étude
- Ecoulements en lit majeur
- Ligne résultat

### Ouvrages de franchissement - T=10 ans

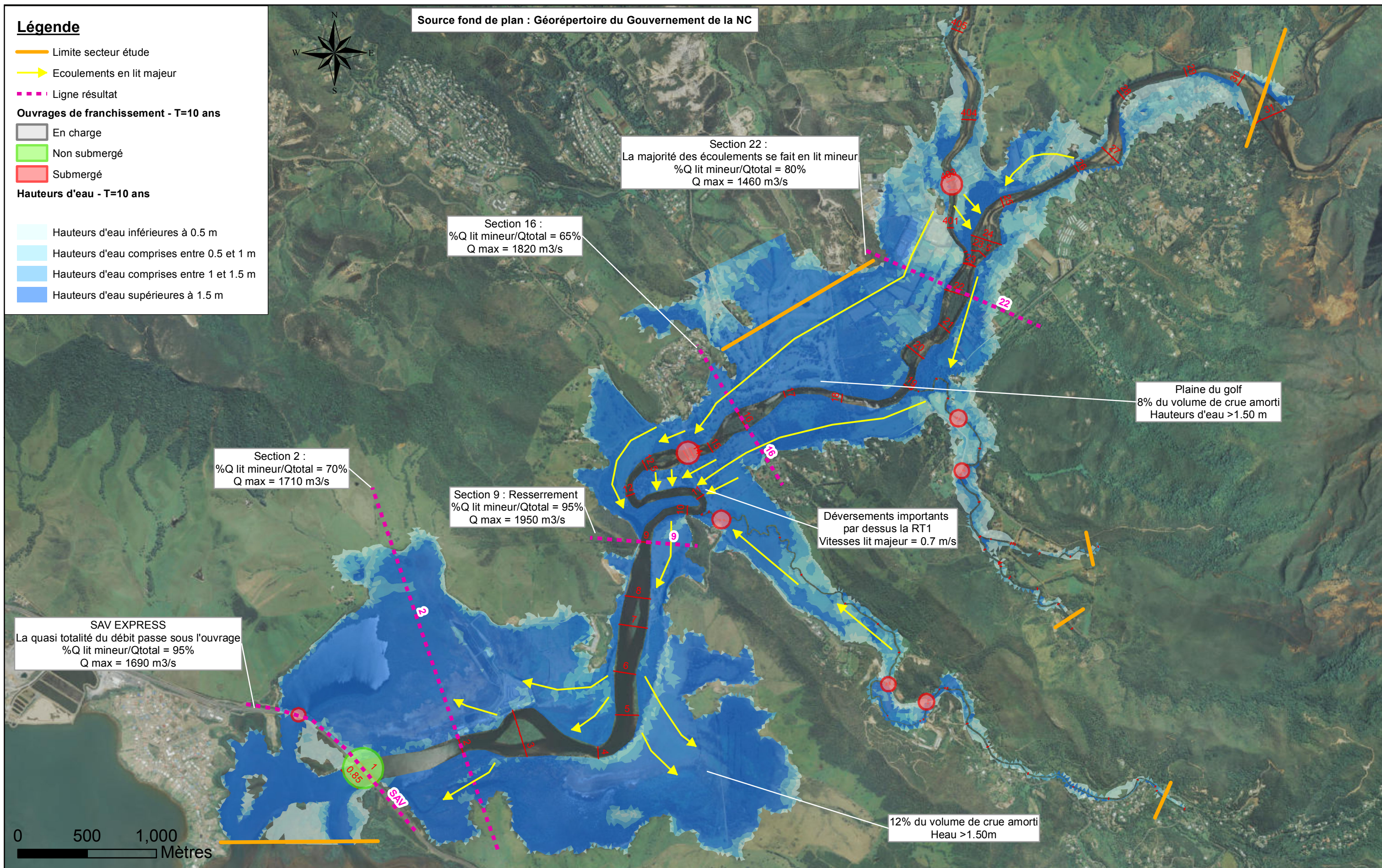
- En charge
- Non submergé
- Submergé

### Hauteurs d'eau - T=10 ans

- Hauteurs d'eau inférieures à 0.5 m
- Hauteurs d'eau comprises entre 0.5 et 1 m
- Hauteurs d'eau comprises entre 1 et 1.5 m
- Hauteurs d'eau supérieures à 1.5 m



Source fond de plan : Géorépertoire du Gouvernement de la NC



Etude des zones inondables de la Dumbéa  
Planche 8 : Analyse des écoulements - T=10 ans

PHASE 2

Format : A3  
Echelle :  
1:25000

Dessinateur : MB  
Affaire N° : A001.13057  
Fichier :  
Planche 8 - Analyse Q10.mxd



## Légende

- Limite secteur étude
- - - Ligne résultat
- Ecoulements secondaires

### Ouvrages de franchissement

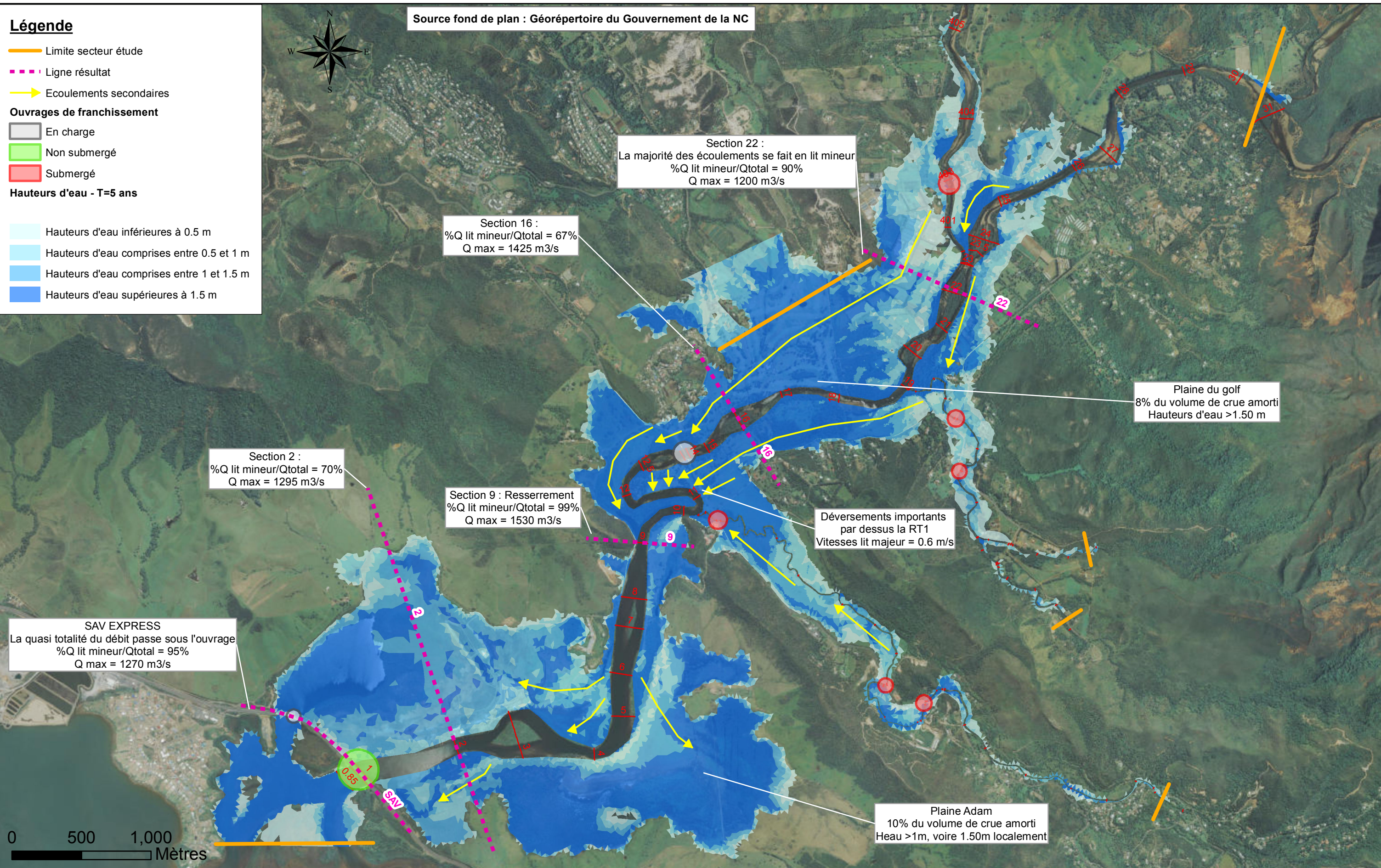
- En charge
- Non submergé
- Submergé

### Hauteurs d'eau - T=5 ans

- Hauteurs d'eau inférieures à 0.5 m
- Hauteurs d'eau comprises entre 0.5 et 1 m
- Hauteurs d'eau comprises entre 1 et 1.5 m
- Hauteurs d'eau supérieures à 1.5 m



Source fond de plan : Géoportail du Gouvernement de la NC



Etude des zones inondables de la Dumbéa  
Planche 9 : Analyse des écoulements - T=5 ans

PHASE 2

Format : A3  
Echelle :  
1:25000

Dessinateur : MB  
Affaire N° : A001.13057  
Fichier :  
Planche 9 - Analyse Q5.mxd



## Légende

- Limite du secteur d'étude
- Cours d'eau modélisés
- Batis impactés - T=5 ans
- Batis impactés - T=10 ans
- Batis impactés - T=100 ans



Source fond de plan : Géo répertoire du Gouvernement de la NC  
Source bâtis : DITTT BD TOPO NC



Etude des zones inondables de la Dumbéa  
Planche 10 : Enjeux impactés  
Carte 1 Dumbéa aval

PHASE 2

Format : A3  
Echelle :  
1:10000

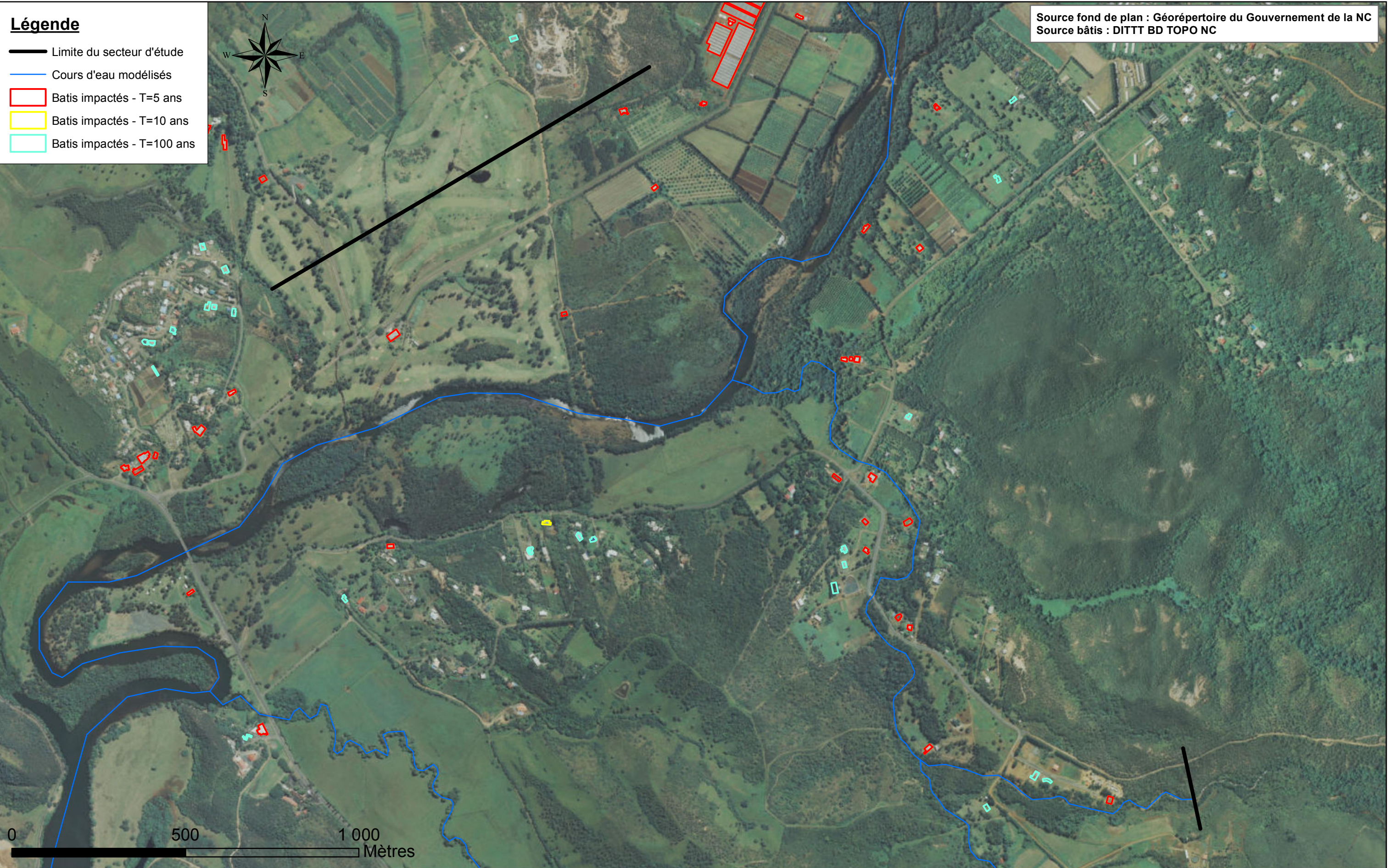
Dessinateur : MB  
Affaire N° : A001.13057  
Fichier :  
Planche 10 - Enjeux impactés.mxd



## Légende

- Limite du secteur d'étude
- Cours d'eau modélisés
- Batis impactés - T=5 ans
- Batis impactés - T=10 ans
- Batis impactés - T=100 ans

Source fond de plan : Géoportail du Gouvernement de la NC  
Source bâtis : DITTT BD TOPO NC



Etude des zones inondables de la Dumbéa  
Planche 10 : Enjeux impactés  
Carte 2 Dumbéa intermédiaire

PHASE 2

Format : A3  
Echelle :  
1:10000

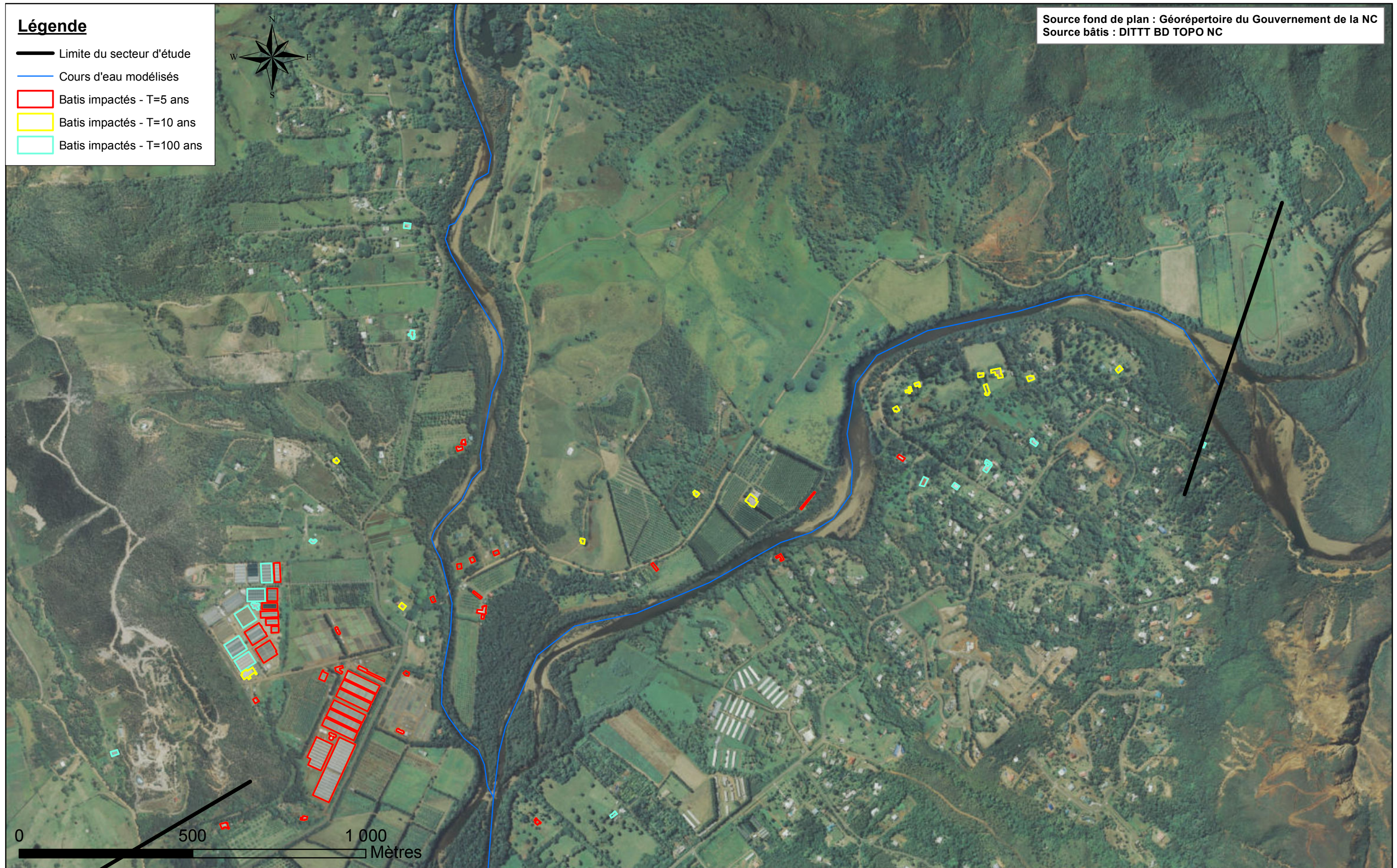
Dessinateur : MB  
Affaire N° : A001.13057  
Fichier :  
Planche 10 - Enjeux impactés.mxd



## Légende

- Limite du secteur d'étude
- Cours d'eau modélisés
- Batis impactés - T=5 ans
- Batis impactés - T=10 ans
- Batis impactés - T=100 ans

Source fond de plan : Géoportail du Gouvernement de la NC  
Source bâtis : DITTT BD TOPO NC



Etude des zones inondables de la Dumbéa  
Planche 10 : Enjeux impactés  
Carte 3 Dumbéa amont

PHASE 2

Format : A3  
Echelle :  
1:10000

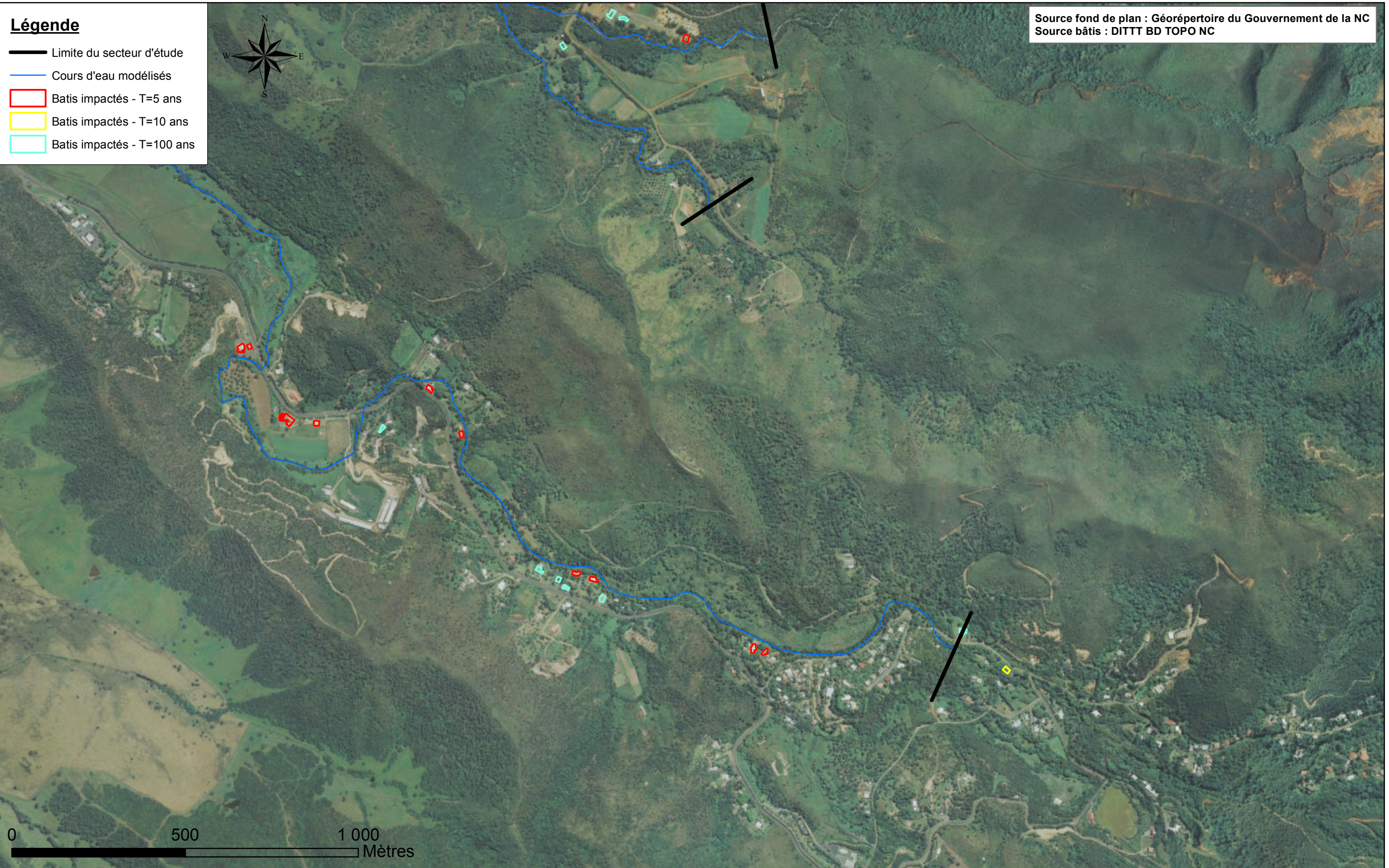
Dessinateur : MB  
Affaire N° : A001.13057  
Fichier :  
Planche 10 - Enjeux impactés.mxd



## Légende

- Limite du secteur d'étude
- Cours d'eau modélisés
- Batis impactés - T=5 ans
- Batis impactés - T=10 ans
- Batis impactés - T=100 ans

Source fond de plan : Géoportail du Gouvernement de la NC  
Source bâtis : DITTT BD TOPO NC



Etude des zones inondables de la Dumbéa  
Planche 10 : Enjeux impactés  
Carte4 Ouanéoué amont

PHASE 2

Format : A3  
Echelle :  
1:10000

Dessinateur : MB  
Affaire N° : A001.13057  
Fichier :  
Planche 10 - Enjeux impactés.mxd



