

13<sup>e</sup>

BIENNAL

DU 2 AU 6 **OCTOBRE** 2019

# FESTIVAL

*entrée libre et gratuite*

# LES VOIX DU SUD

*Programme*

**Mercredi 2 octobre**

En savoir plus 

**Jeudi 3 octobre**

En savoir plus 

**Vendredi 4 octobre**

En savoir plus 

**Samedi 5 octobre**

En savoir plus 

**Dimanche 6 octobre**

En savoir plus 



LES  
VOIX  
DU  
SUD

Le Mercredi

2 octobre

Mercredi 2 octobre au Médipôle



15h30 - 15h50

LES PLUIES D'OR

+



15h55 - 16h15

LES PIERRES VIVANTES

+



16h20 - 16h40

YENU

+

Durée de la  
prestation  
20 minutes

Mercredi 2 octobre au Café Le Mouv



19h - 19h20

GOLDEN MOUNTAIN

+



19h25 - 19h45

OCTAMBULE

+



19h50 - 20h10

ILANGA

+



20h15 - 20h35

CHŒUR AMADEUS

+



20h40 - 21h

YENU

+

Durée de la  
prestation  
20 minutes

LES  
VOIX  
DU  
SUD

Jeudi

3 octobre

Jeudi 3 octobre à l'Église de la Conception



18h45 - 19h05

LE VIEUX TEMPLE

+



19h10 - 19h30

LES MESSAGERS

+



19h35 - 19h55

LES ALIZÉS

+



20h - 20h20

VOCAL

+



20h25 - 20h45

LE CHŒUR DE CHAMBRE

+



20h50 - 21h10

YENU

+

Durée de la  
prestation  
20 minutes

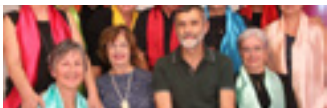


LES  
VOIX  
DU  
SUD

*Vendredi*

4 octobre

*Vendredi 4 octobre au Château Hagen*



18h30 - 18h50

*LES PLUIES D'OR*

+



18h55 - 19h15

*LES CLASSES CHAM*

+



19h20 - 19h40

*THELXINOÉ*

+



19h45 - 20h05

*CHŒUR AMADEUS*

+



20h10 - 20h30

*CŒUR GOSPEL*

+



20h35 - 20h55

*YENU*

+

Durée de la  
prestation  
20 minutes

LES  
VOIX  
DU  
SUD

*Samedi*

5 octobre

*Samedi 5 octobre au Conservatoire*



18h - 18h20

*MÉLODIA*

+



18h25 - 18h45

*OCTAMBULE*

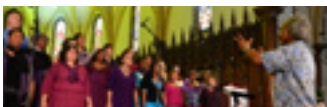
+



18h50 - 19h10

*ASSUMPTA EST*

+



19h15 - 19h35

*CŒUR GOSPEL*

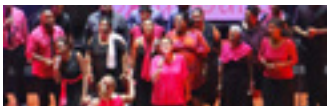
+



19h40 - 20h

*ILANGA*

+



20h05 - 20h25

*JOYFUL SOUND*

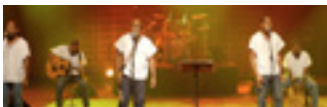
+



20h30 - 20h50

*PULCINELLA*

+



20h55 - 21h15

*YENU*

+

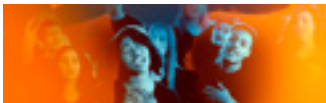
Durée de la  
prestation  
20 minutes

LES  
VOIX  
DU  
SUD

Dimanche

6 octobre

Dimanche 6 octobre à Thio



10h30 - 10h45

CHORALE DE LA PAROISSE DE THIO

+



10h50 - 11h05

MÉLODIA

+



11h10 - 11h25

THELXINOÉ

+



11h30 - 11h45

LE VIEUX TEMPLE

+



11h50 - 12h05

CHORALE DU TEMPLE DE THIO

+

Durée de la  
prestation  
15 minutes

Dimanche 6 octobre à la Cathédrale



16h - 16h20

ASSUMPTA EST

+



16h25 - 16h45

LES PIERRES VIVANTES

+



16h50 - 17h10

LES MESSAGERS

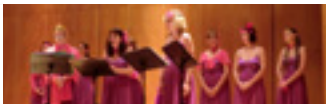
+



17h15 - 17h35

JOYFUL SOUND

+



17h40 - 18h

PULCINELLA

+



18h05 - 18h25

VOCAL

+



18h30 - 18h50

LE CHŒUR DE CHAMBRE

+



18h55 - 19h15

YENU

+

Durée de la  
prestation  
20 minutes



13<sup>e</sup>

BIENNAL

FESTIVAL

entrée libre et gratuite

LES  
VOIX  
DU  
SUD

Créée en 1998, cette chorale de l'Île des Pins, qui compte jusqu'à 50 choristes, anime souvent la liturgie des messes solennelles (Noël, Pâques, Assomption). Cet ensemble vocal passionné propose un répertoire varié en parcourant les styles sacrés et profanes.

# Assumpta Est



## REPRÉSENTATIONS

NOUMÉA	Sam. 5 octobre	CONSERVATOIRE	De 18h50 à 19h10
NOUMÉA	Dim. 6 octobre	CATHÉDRALE	De 16h00 à 16h20

CONTACT : 84 54 61 / 77 94 92



Initialement chorale de l'École Territoriale de Musique de Nouméa, c'est en 1992 que fut créé le chœur **Amadeus**. À ce jour âgée de 25 ans, cette chorale n'a jamais cessé ses activités, ce qui fait d'elle l'une des plus anciennes chorales de Nouméa.

Ouverte à tous, elle s'est donné pour but de faire découvrir et apprécier le chant choral à toute personne désireuse de chanter au sein d'une petite communauté d'amateurs.

Dix chefs de chœur se sont succédé au fil du temps, imprégnant cette chorale d'une grande expérience et d'une certaine adaptabilité dans le spectre vocal de répertoires très divers, allant des chants de variété aux chants classiques et sacrés. Elle s'est produite en différents lieux sur la Grande Terre et aux îles, mais a aussi « donné de la voix » au profit des grandes causes. Claire Ghesquière en est le chef de chœur depuis 5 ans. Son professionnalisme et son dynamisme ont entraîné les 42 choristes dans de grandes aventures telles que la représentation en version chorale de la comédie musicale Notre-Dame de Paris en 2017, ou une création originale autour de l'œuvre du Petit Prince, en 2019.

# Amadeus



## REPRÉSENTATIONS

NOUMÉA	Mer. 2 octobre	CAFÉ MUSIQUE LE MOUV'	De 20h15 à 20h35
NOUMÉA	Ven. 4 octobre	CHÂTEAU HAGEN	De 19h45 à 20h05



Choeur Amadeus 98

C O N T A C T : 26 35 66 / 80 14 33 / [coutant-christine@gmail.com](mailto:coutant-christine@gmail.com)



Cette chorale se donne pour objectif de rendre accessibles à ses membres la formation, la pratique et la production musicale. Elle explore les répertoires internationaux classiques et sacrés et s'efforce de proposer de nouvelles œuvres chaque année.

En 2019, accompagnée de son nouveau chef de chœur Anna Rochelle, **Chœur de Chambre** nous propose un nouveau projet : Le Voyage immobile.

« De glace et de feu les mots-lumière, les mots-musique s'enchantent et vous invitent à parcourir les paysages coruscants de ce voyage immobile, riche d'Histoires d'Hommes » - Anna Rochelle.

# Chœur de Chambre



## REPRÉSENTATIONS

NOUMÉA	Jeu. 3 octobre	ÉGLISE CONCEPTION	De 20h25 à 20h45
NOUMÉA	Dim. 6 octobre	CATHÉDRALE	De 18h30 à 18h50



Choeur de Chambre nc

CONTACT : Marie-Christine Charlot 89 88 96 / charlotmc@lagoon.nc



13<sup>e</sup>

BIENNAL

## FESTIVAL

entrée libre et gratuite

LES  
VOIX  
DU  
SUD

Comme son nom l'indique, le répertoire de **Cœur Gospel** est constitué de chants Gospel de toutes origines (gospel contemporain, traditionnel, caribéen ou sud-africain, a capella ou avec des instruments).

Le but de cette chorale est de faire connaître ce genre très varié dans tous les styles, à tous ceux qui souhaiteraient ressentir la force émotive et spirituelle de cette musique. Le Cœur Gospel est dirigé par David Giberne et répète au Centre d'Art de Nouméa.

# Cœur Gospel



## REPRÉSENTATIONS

NOUMÉA	Ven. 4 octobre	CHÂTEAU HAGEN	De 20h10 à 20h30
NOUMÉA	Sam. 5 octobre	CONSERVATOIRE	De 19h15 à 19 h35



Cœur Gospel nc

CONTACT : 78 87 98



13<sup>e</sup>

BIENNAL

FESTIVAL

*entrée libre et gratuite*LES  
VOIX  
DU  
SUD

Cette chorale est en majeure partie composée de personnes issues du Centre Communal d'Action Sociale du Mont-Dore. Beaucoup de choristes sont des personnes retraitées. Cependant, des adultes, des adolescents et des enfants font également partie. La majorité d'entre eux sont résidents de la commune du Mont-Dore, mais certains font le déplacement de Nouméa, Paita, Plum... afin de venir partager un moment musical et convivial.

Le répertoire de la chorale est profane et axé sur l'exploration d'un seul artiste par an. Elle a ainsi rendu hommage à Joe Dassin, Henri Salvador, Nino Ferrer et Nana Mouskouri. Son chef de chœur Shem Benebig accompagne cet ensemble vocal dynamique.

# Golden Mountain



## REPRÉSENTATION

NOUMÉA

Mer. 2 octobre

CAFÉ MUSIQUE  
LE MOUV'De 19h00  
à 19h20

CONTACT : Shem 76 69 34 / [hammondbenebig@lagoon.nc](mailto:hammondbenebig@lagoon.nc)



**I**langa, cela signifie Soleil en langue Zoulou.

Pendant 11 ans, cette chorale a proposé un répertoire assez éclectique de chants du monde, sous la direction éminemment appréciée de Sarah Briggs.

Puis cette année, Emma Vircondelet et Dolorès Gremy ont relevé le défi de poursuivre l'aventure, permettant ainsi chaque semaine aux choristes d'Ilanga de continuer à partager des moments chaleureux, dans la joie et la bonne humeur.

Avec **Ilanga**, cette année, vous découvrirez des mélodies douces ou plus rythmées, parfois même déjantées, pleines d'amour et d'humour, en français, en anglais et même en portugais...

# Ilanga



## REPRÉSENTATIONS

NOUMÉA	Mer. 2 octobre	CAFÉ MUSIQUE LE MOUV'	De 19h50 à 20h10
NOUMÉA	Sam. 5 octobre	CONSERVATOIRE	De 19h40 à 20h00



Ilanga

CONTACT : [korinemille@yahoo.fr](mailto:korinemille@yahoo.fr)



Ce chœur, formé en 2008 afin d'animer des événements privés, s'émancipe et s'ouvre depuis quelques années au public en participant à diverses manifestations. C'est une grande famille d'une vingtaine de choristes portés par le désir de partager leur passion du gospel. Le répertoire est varié, allant du negro spiritual au gospel contemporain. Un chœur qui cherche à toucher les cœurs !

# Joyful Sound



## REPRÉSENTATIONS

NOUMÉA	Sam. 5 octobre	CONSERVATOIRE	De 20h05 à 20h25
NOUMÉA	Dim. 6 octobre	CATHÉDRALE	De 17h15 à 17h35



Joyful-Sound

CONTACT : **Dorothée Ferotin 99 40 41**



Comme chaque paroisse de l'EENCIL (Église Évangélique en Nouvelle-Calédonie et aux Iles Loyauté), celle du Vieux Temple dispose de plusieurs branches d'activités qui permettent à ses membres d'exprimer leur foi et de rencontrer les autres paroissiens.

**La chorale du Vieux Temple** a vu le jour dès les débuts de cette paroisse, avec les pasteurs en préparation de l'animation des cultes dominicaux.

## La chorale du Vieux Temple



### REPRÉSENTATIONS

NOUMÉA	Jeu. 3 octobre	ÉGLISE CONCEPTION	De 18h45 à 19h05
THIO	Dim. 6 octobre	THIO	De 11h30 à 11h45

CONTACT : M. Wayaridri Mélé 76 26 55 / [wayaridri.mele@canl.nc](mailto:wayaridri.mele@canl.nc)



13<sup>e</sup>

BIENNAL

FESTIVAL

*entrée libre et gratuite*LES  
VOIX  
DU  
SUD

La chorale **Les Alizés** a 37 ans d'existence et compte une trentaine de membres. Elle reste fidèle à la musique sacrée et classique. Depuis cette année, elle est dirigée par un nouveau chef de chœur, Julien Gracia. Elle vous invite à assister à ses traditionnels concerts de Noël, les 5 et 8 décembre à l'église du Vœu.

# Les Alizés



## REPRÉSENTATION

NOUMÉA

Jeu. 3 octobre

ÉGLISE CONCEPTION

De 19h35  
à 19h55

CONTACT : **Josée Laborie 85 21 96**

13<sup>e</sup>

BIENNAL

FESTIVAL

*entrée libre et gratuite*LES  
VOIX  
DU  
SUD

Créées en 2010 au Conservatoire de Musique et de Danse de la Nouvelle Calédonie, les **Classes à Horaires Aménagés Musique** à dominante vocale (CHAM), de l'école Amélie Cosnier à Nouville et du collège Georges Baudoux, permettent aux élèves du CE2 à la 3<sup>e</sup> d'acquérir pendant le temps scolaire une formation musicale spécialisée autour du chant choral.

Cette année, les CHAM proposeront un « best-of » de leurs meilleurs moments musicaux en concert, encadrés par leur chef de chœur : Stéphane Nicolettos.

# Les Classes CHAM



## REPRÉSENTATION

NOUMÉA

Ven. 4 octobre

CHÂTEAU HAGEN

De 18h55  
à 19h15

CONTACT : 77 78 87 / [stephane.nicolettos@gmail.com](mailto:stephane.nicolettos@gmail.com)



Le chœur des **Pierres Vivantes**, mené par Monique Legenne, accueille des filles âgées de 6 à 14 ans et des garçons de 8 à 11 ans de toutes origines. L'esprit associé à ce chœur est celui du scoutisme.

Les Pierres Vivantes sont attachées à la Cathédrale où elles animent régulièrement les messes une fois par mois et lors des grandes fêtes liturgiques. Le groupe propose un répertoire essentiellement tourné vers la musique sacrée et classique.

# Les Pierres Vivantes



## REPRÉSENTATIONS

NOUMÉA	Mer. 2 octobre	MÉDIPÔLE	De 15h55 à 16h15
NOUMÉA	Dim. 6 octobre	CATHÉDRALE	De 16h25 à 16h45

CONTACT : 28 64 91 / [pierresvivantes@canl.nc](mailto:pierresvivantes@canl.nc)

13<sup>e</sup>

BIENNAL

FESTIVAL

*entrée libre et gratuite*LES  
VOIX  
DU  
SUD

Cette chorale est composée de choristes originaires principalement du Mont-Dore et dirigée par Hervé Pérignon. Les répétitions se déroulent chaque lundi après-midi à la maison de quartier de Robinson. Le répertoire est composé d'œuvres variées, de chants du monde (Afrique, Océanie, Amérique, Europe...). Cette année, le répertoire choisi propose principalement des chansons françaises contemporaines.

# Les Pluies d'Or



## REPRÉSENTATIONS

NOUMÉA	Mer. 2 octobre	MÉDIPÔLE	De 15h30 à 15h50
NOUMÉA	Ven. 4 octobre	CHÂTEAU HAGEN	De 18h30 à 18h50

CONTACT : 75 51 18 ou 28 54 37 / [herve.perignon@lagoon.nc](mailto:herve.perignon@lagoon.nc)



13<sup>e</sup>

BIENNAL

## FESTIVAL

entrée libre et gratuite

LES  
VOIX  
DU  
SUD

Au-delà des centaines de concerts donnés depuis 34 ans sur tout le territoire, en France et en Nouvelle-Zélande, cette chorale est, pour les enfants et les adolescents qui la composent, une seconde famille. De 5 à 19 ans, ils vivent ensemble leur passion pour le chant choral et apprennent le respect d'eux-mêmes et des autres. La devise de **Mélodia** est « donner ». Les choristes donnent leur temps, leur passion pour le chant et leur joie de vivre. Les vacances sont pour eux l'occasion de donner des concerts, de répéter, d'écrire et d'enregistrer les chansons du groupe ; ils ont déjà 6 albums à leur actif. Rappelons que ce sont les enfants de la chorale Mélodia qui ont écrit l'hymne de la Nouvelle-Calédonie. Leur chef de chœur est Philippe Millot.

# Mélodia



## REPRÉSENTATIONS

NOUMÉA	Sam. 5 octobre	CONSERVATOIRE	De 18h00 à 18h20
THIO	Dim. 6 octobre	THIO	De 10h50 à 11h05



Melodia

[melodia.web44.net](http://melodia.web44.net)CONTACT : 77 92 44 / [melodia@canl.nc](mailto:melodia@canl.nc)



Le groupe vocal **Octambule** est dirigé par Hervé Pérignon. Les répétitions se déroulent chaque lundi soir à Nouméa. Huit chanteurs composent cet ensemble dont l'objectif est le travail de la voix et de l'interprétation au travers d'œuvres d'inspiration jazz, gospel ou soul, mais aussi d'œuvres chorales de la Renaissance à la musique actuelle. À la demande des choristes, des petits groupes de quatre et trois chanteurs se sont constitués au sein du groupe vocal afin de travailler des œuvres de compositeurs, de Roland de Lassus à Francis Poulenc, et des chansons contemporaines harmonisées par le chef de chœur.

# Octambule



## REPRÉSENTATIONS

NOUMÉA	Mer. 2 octobre	CAFÉ MUSIQUE LE MOUV'	De 19h25 à 19h45
NOUMÉA	Sam. 5 octobre	CONSERVATOIRE	De 18h25 à 18h45

CONTACT : 75 51 18 ou 28 54 37 / [herve.perignon@lagoon.nc](mailto:herve.perignon@lagoon.nc)



13<sup>e</sup>

BIENNAL

## FESTIVAL

entrée libre et gratuite

LES  
VOIX  
DU  
SUD

L'ensemble **Pulcinella** a été créé en 2005 par Florence Montana, professeur de chant lyrique au Conservatoire de Musique et de Danse de la Nouvelle Calédonie. Il est constitué des meilleurs chanteuses et chanteurs du Conservatoire, tous récompensés et expérimentés. Ces solistes chantent et travaillent à la manière d'un ensemble de musique de chambre, avec alternances de solo, duo, trio, quatuor vocal et tutti... Ils se produisent régulièrement au Conservatoire, avec la particularité de donner des concerts, conjointement à des œuvres lyriques pour la scène : opérettes, opéras comiques, contes lyriques... La qualité de leurs prestations les amène à s'exporter au Vanuatu, en Australie et en France, comme ce fut le cas en 2014 au festival d'Avignon. Pulcinella vous propose cette année des extraits d'opérettes de Jacques Offenbach, à l'occasion du 200<sup>e</sup> anniversaire de sa naissance. Également à la Cathédrale, seront chantés des airs datant du XVII<sup>e</sup> au XX<sup>e</sup> siècle, dont des pièces sacrées en hommage à Notre-Dame de Paris.

# Pulcinella



## REPRÉSENTATIONS

NOUMÉA	Sam. 5 octobre	CONSERVATOIRE	De 20h30 à 20h50
NOUMÉA	Dim. 6 octobre	CATHÉDRALE	De 17h40 à 18h00

CONTACT : 91 01 39 / [fjpcabee@lagoon.nc](mailto:fjpcabee@lagoon.nc)

13<sup>e</sup>

BIENNAL

FESTIVAL

entrée libre et gratuite

LES  
VOIX  
DU  
SUD

Cet ensemble vocal a été créé en février 2014. Du nom d'une des quatre muses originelles, mais également d'une sirène, l'ensemble vocal **Thelxinoé**, dirigé par Carine Minvielle-Guillemarnaud, est composé de seize femmes. Novice ou confirmée, chacune trouve sa place dans cet apprentissage du chant lyrique. Allier plaisir et rigueur au fil des répétitions permet de répondre aux exigences de la technique vocale, de progresser afin de créer un moment de partage musical harmonieux. Laissez-vous porter par Thelxinoé ! Après avoir travaillé du Gounod et du Delibes les années passées, Thelxinoé se consacre maintenant à des œuvres de Gabriel Fauré. Nous espérons que ce programme vous ravira comme les sirènes, et qu'il vous conduira vers les étoiles, car Thelxinoé est également le nom d'une des lunes de Jupiter !

# Thelxinoé



## REPRÉSENTATIONS

NOUMÉA	Ven. 4 octobre	CHÂTEAU HAGEN	De 19h20 à 19h40
NOUMÉA	Dim. 6 octobre	THIO	De 11h10 à 11h25

CONTACT : [minguicarine@gmail.com](mailto:minguicarine@gmail.com)



Groupe polyphonique créé il y a 12 ans, **Vocal** fait sienne cette approche : « toute culture naît du mélange, de la rencontre et des chocs ». Au fil des ans, le groupe composé en 2019 de 25 chanteurs, s'est bâti un univers musical enthousiaste, bigarré, évoquant des fusions, des voyages dans le temps et les genres artistiques.

Après « 1,2,3 Soleil », les « Sacrés concerts sacrés », le « Disney ciné concert », « La Rencontre des mondes » et « D'1 rive à l'eau-tre », le groupe accompagné cette année du Pasteur Waris Honoré Bearune, se prépare à un nouveau répertoire autour du thème des océans, au plus près des polyphonies traditionnelles. Il se consacre aussi parallèlement à des célébrations de cérémonies de mariages avec un autre répertoire dédié.

# Vocal



## REPRÉSENTATIONS

NOUMÉA	Jeu. 3 octobre	ÉGLISE CONCEPTION	De 20h00 à 20h20
NOUMÉA	Dim. 6 octobre	CATHÉDRALE	De 18h05 à 18h25

CONTACT : [groupevocalnc@gmail.com](mailto:groupevocalnc@gmail.com)



La Chorale **Les Messagers** est uniquement composée de jeunes garçons. C'est autour d'une guitare que, le samedi 17 octobre 2015, l'histoire de ce chœur débuta. Sept jeunes s'étaient réunis et avaient fredonné ensemble des airs lyriques dans l'ancienne chapelle de Montravel. L'aventure n'a jamais cessé et continue depuis, jusqu'à regrouper aujourd'hui 30 jeunes ! Cette année, la chorale fête ses 4 ans de mission. Les Messagers disent "Mission", parce qu'ils animent les baptêmes, les célébrations eucharistiques, les mariages, les célébrations mortuaires, les temps de prières de leurs familles et amis, et sont allés jusqu'à rencontrer les Chorales de la Jeunesse Fidjienne. Leur dicton favori : « tout cela nous a été donné gratuitement et nous le redonnons gratuitement ! Par le nom de Jésus, soyez-en tous bénis ! »

# Les Messagers



## REPRÉSENTATIONS

NOUMÉA	Jeu. 3 octobre	ÉGLISE CONCEPTION	De 19h10 à 19h30
NOUMÉA	Dim. 6 octobre	CATHÉDRALE	De 16h50 à 17h10

CONTACT : [liviohflmlv@icloud.com](mailto:liviohflmlv@icloud.com)



**Y**enu signifie « cocotier » en nengone. S'inspirant de la tradition des taperas et des chants religieux typiques des Loyauté, leurs chants polyphoniques tirent leur essence de l'alchimie des voix. Le groupe voit le jour en 2003 sous l'impulsion d'Honoré Bearune, originaire de Maré, alors en formation à l'école pastorale de Lifou. Il réunit autour de lui quelques étudiants musiciens et chanteurs pour monter un groupe. C'est le début de **Yenu**, formation exclusivement acoustique qui se caractérise par la profondeur et la puissance de ses harmonies vocales. En live, les cinq membres du groupe proposent un show authentique saisissant, aussi bien a capella qu'accompagnés de guitares ou de percussions traditionnelles. En nengone ou en français, leurs chansons évoquent la religion, l'évolution de la société calédonienne, et célèbrent la richesse de la culture kanak. Le groupe a enregistré deux albums en 2010 et en 2011.

# Yenu



## REPRÉSENTATIONS

NOUMÉA	Mer. 2 octobre	MÉDIPÔLE	De 16h20 à 16h40
NOUMÉA	Mer. 2 octobre	CAFÉ MUSIQUE LE MOUV'	De 20h40 à 21h00
NOUMÉA	Jeu. 3 octobre	ÉGLISE CONCEPTION	De 20h50 à 21h10
NOUMÉA	Ven. 4 octobre	CHÂTEAU HAGEN	De 20h35 à 20h55
NOUMÉA	Sam. 5 octobre	CONSERVATOIRE	De 20h55 à 21h15
NOUMÉA	Dim. 6 octobre	CATHÉDRALE	De 18h55 à 19h15

C O N T A C T : [waris.neinu@gmail.com](mailto:waris.neinu@gmail.com) - [demene.mathania@live.fr](mailto:demene.mathania@live.fr)