

MAÎTRES D'OUVRAGE :



MAÎTRE D'OUVRURE :



LEGENDE

- Limite de l'étude
- Côtes centennales en mNGC
- Classe des hauteurs d'eau**
 - Hauteur d'eau comprise entre 0 et 0.5 m
 - Hauteur d'eau comprise entre 0.5 et 1 m
 - Hauteur d'eau comprise entre 1 et 1.5 m
 - Hauteur d'eau supérieure à 1.5 m
- Zone de vitesse supérieure à 1 m/s
- Réseau hydrographique (GEOREP)

ETUDE DES ZONES INONDABLES DE LA FOË

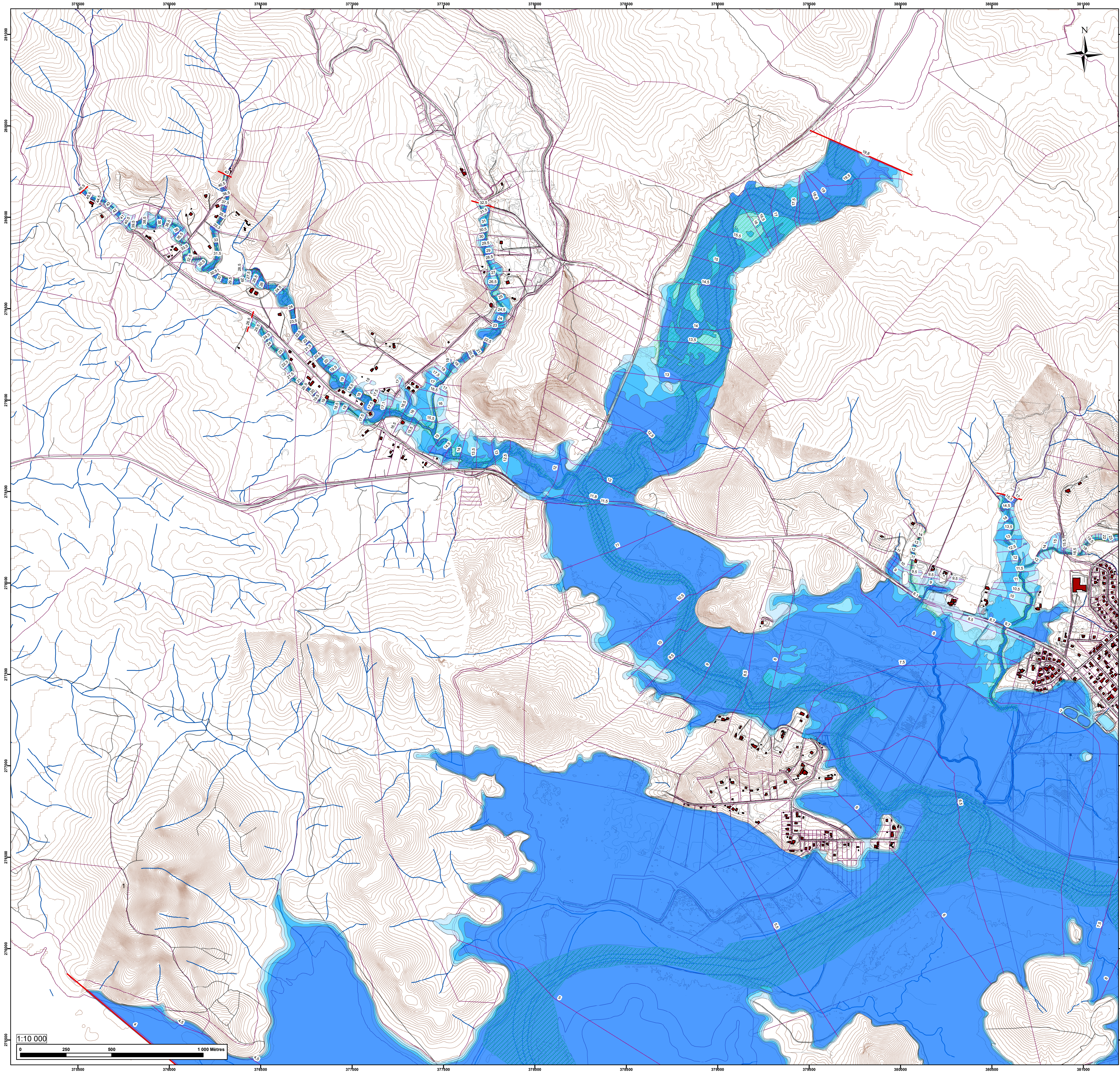
Carte des Iso-hauteurs et Isocotes d'eau en crue
de période de retour 100 ans

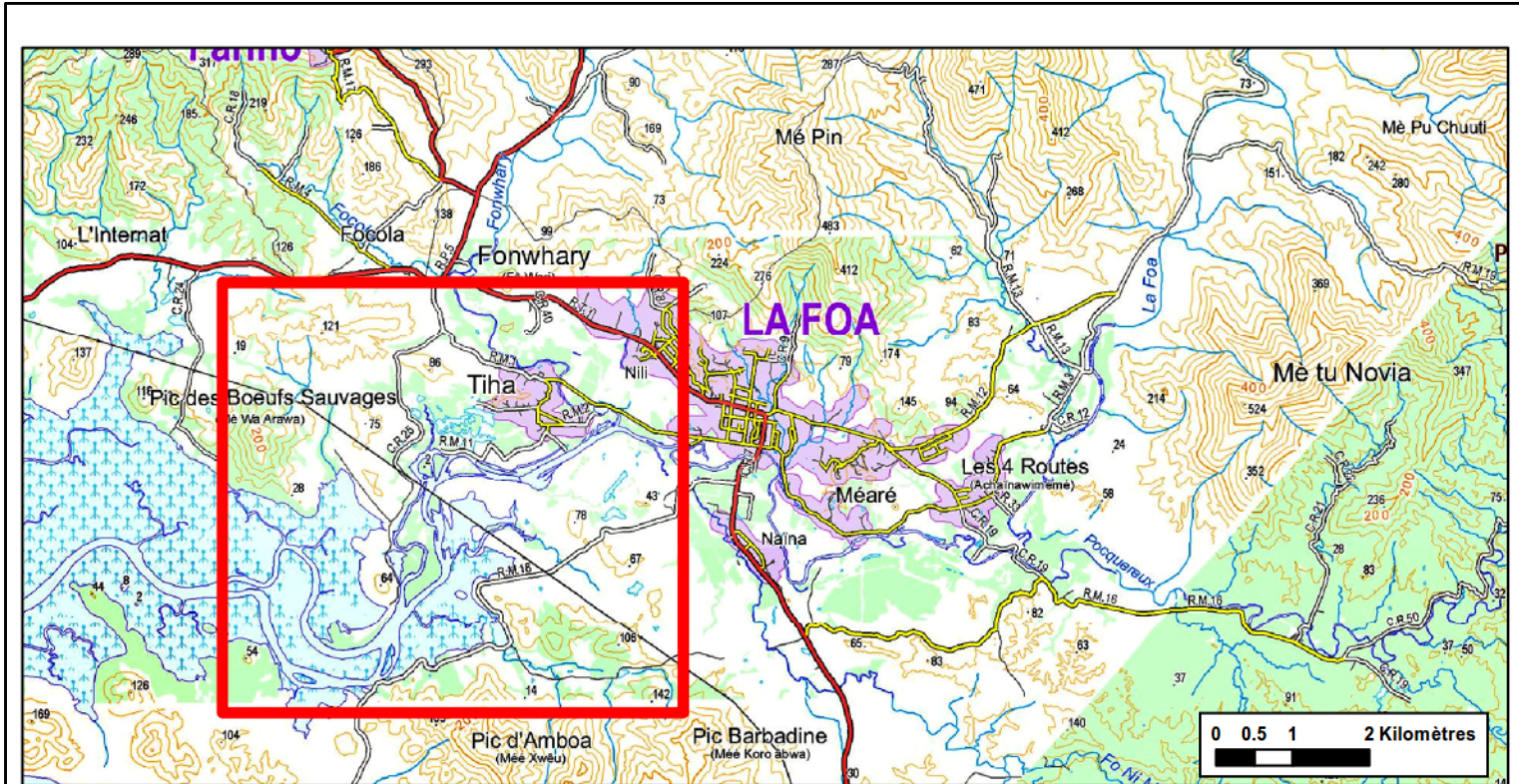
Carte n° 1 sur 8

IND.	DATE	MODIFICATION	DESS	VER
01	15/09/2017	ETABLISSEMENT	NC/SCD	FBD/NC
02	09/10/2017	MODIFICATIONS	SCD	FBD
03	09/09/2018	MODIFICATIONS	BRI-SCD	FBD
04	04/12/2018	MODIFICATIONS	JGO	FBD
05	15/05/2019	MODIFICATIONS	MBA	FBD

Echelle au format A1
Sys. coord. : RGNC 91 Lambert

1:10 000





MAITRES D'OUVRAGE :



MAITRE D'OEUVRE :



LEGENDE

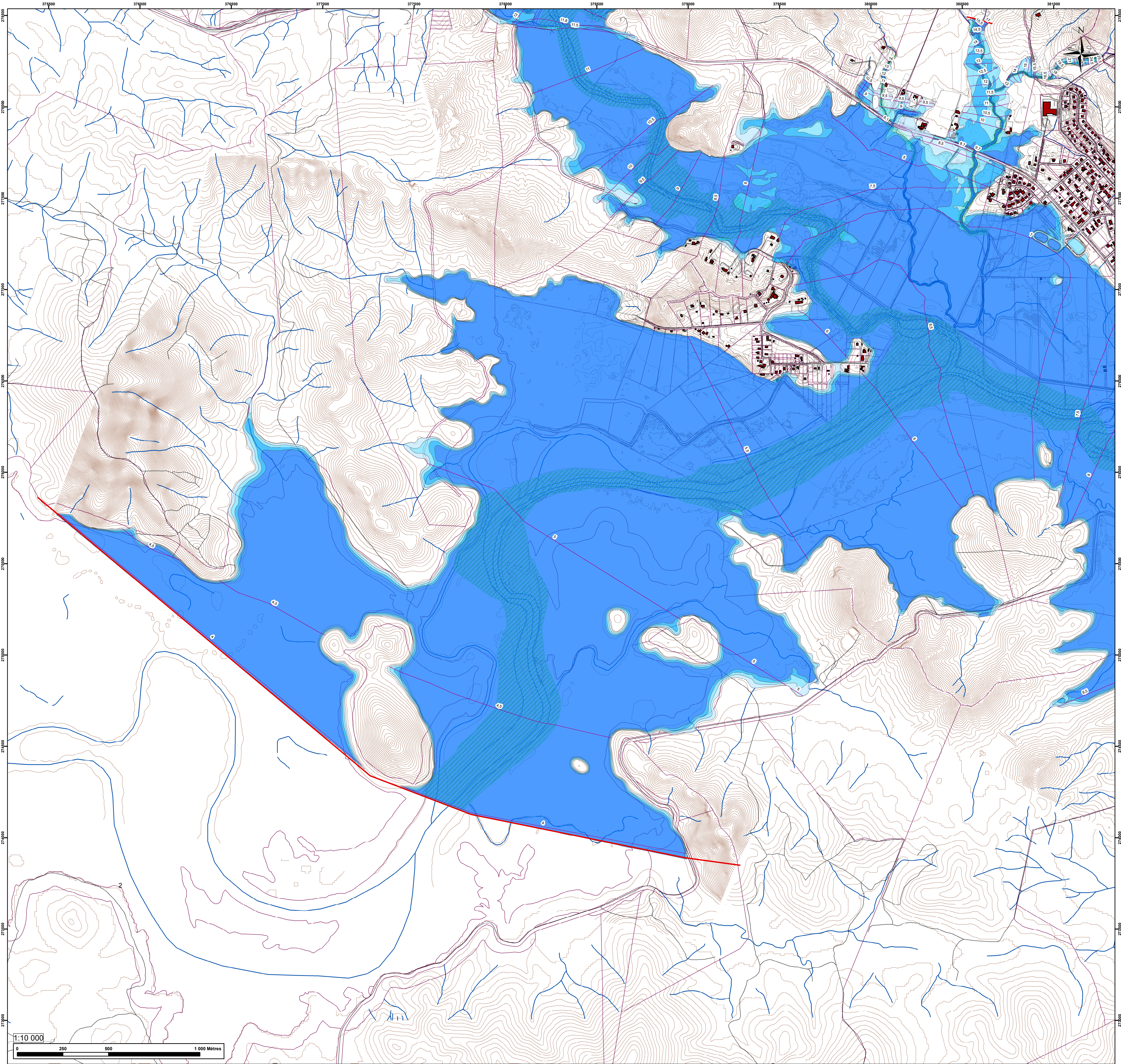
- Limite de l'étude
- Côtes centennales en mNGNC
- Classe des hauteurs d'eau**
 - Hauteur d'eau comprise entre 0 et 0.5 m
 - Hauteur d'eau comprise entre 0.5 et 1 m
 - Hauteur d'eau comprise entre 1 et 1.5 m
 - Hauteur d'eau supérieure à 1.5 m
- Zone de vitesse supérieure à 1 m/s
- Réseau hydrographique (GEOREP)

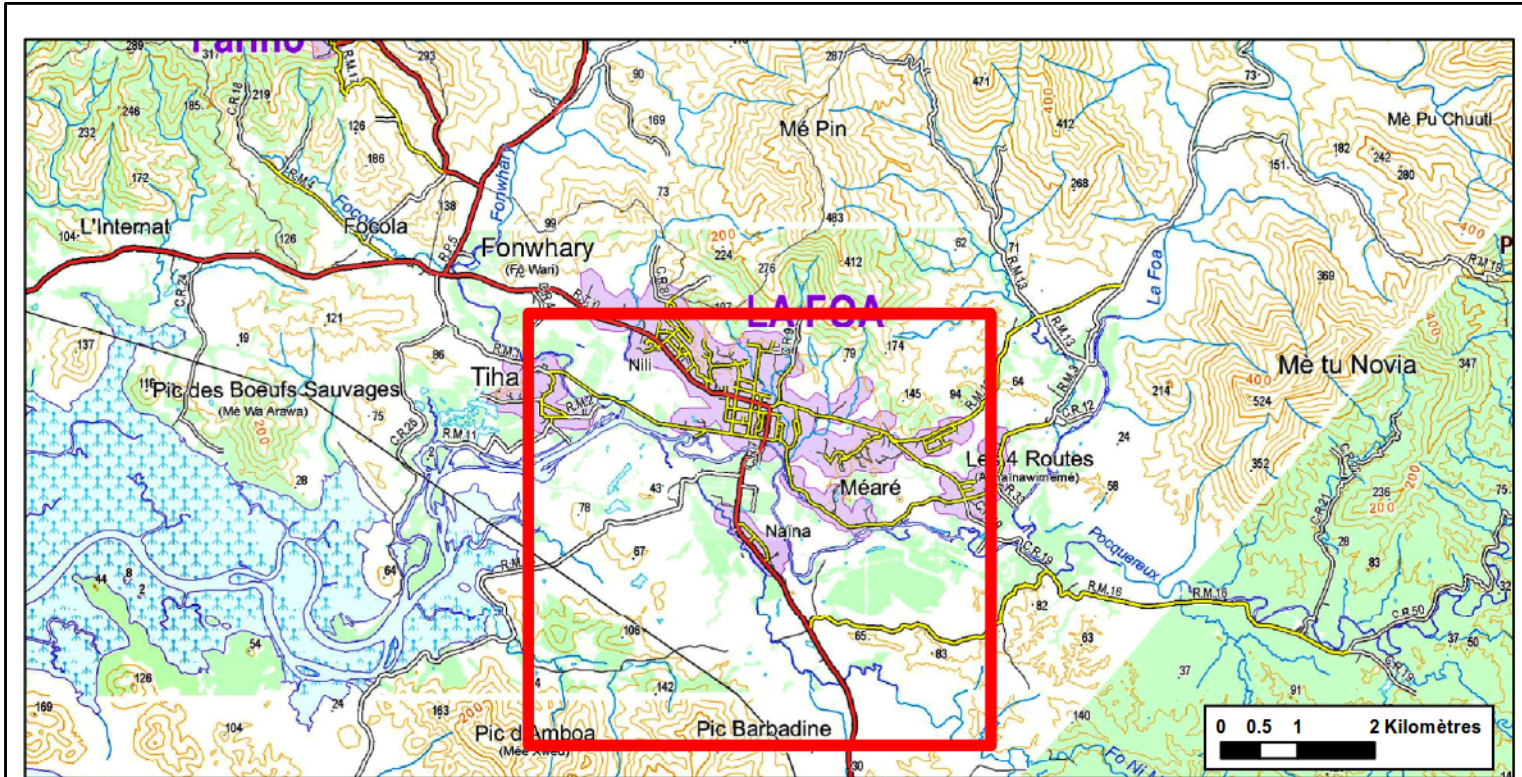
ETUDE DES ZONES INONDABLES DE LA FOA

Carte des Iso-hauteurs et Isocotes d'eau en crue de période de retour 100 ans				Carte n° 2 sur 8	
IND.	DATE	MODIFICATION	DESS	VER	
01	15/09/2017	ETABLISSEMENT	NC/SCD	FBD/NC	
02	09/10/2017	MODIFICATIONS	SCD	FBD	
03	09/09/2018	MODIFICATIONS	BRI-SCD	FBD	
04	04/12/2018	MODIFICATIONS	JGO	FBD	
05	15/05/2019	MODIFICATIONS	MBA	FBD	

Echelle au format A1
Sys. coord. : RGNC 91 Lambert

1:10 000





MAÎTRES D'OUVRAGE :



MAÎTRE D'OEUVRE :



LEGENDE

- Limite de l'étude
- Côtes centennales en mNGNC
- Classe des hauteurs d'eau**
 - Hauteur d'eau comprise entre 0 et 0.5 m
 - Hauteur d'eau comprise entre 0.5 et 1 m
 - Hauteur d'eau comprise entre 1 et 1.5 m
 - Hauteur d'eau supérieure à 1.5 m
- Zone de vitesse supérieure à 1 m/s
- Réseau hydrographique (GEOREP)

ETUDE DES ZONES INONDABLES DE LA FOA

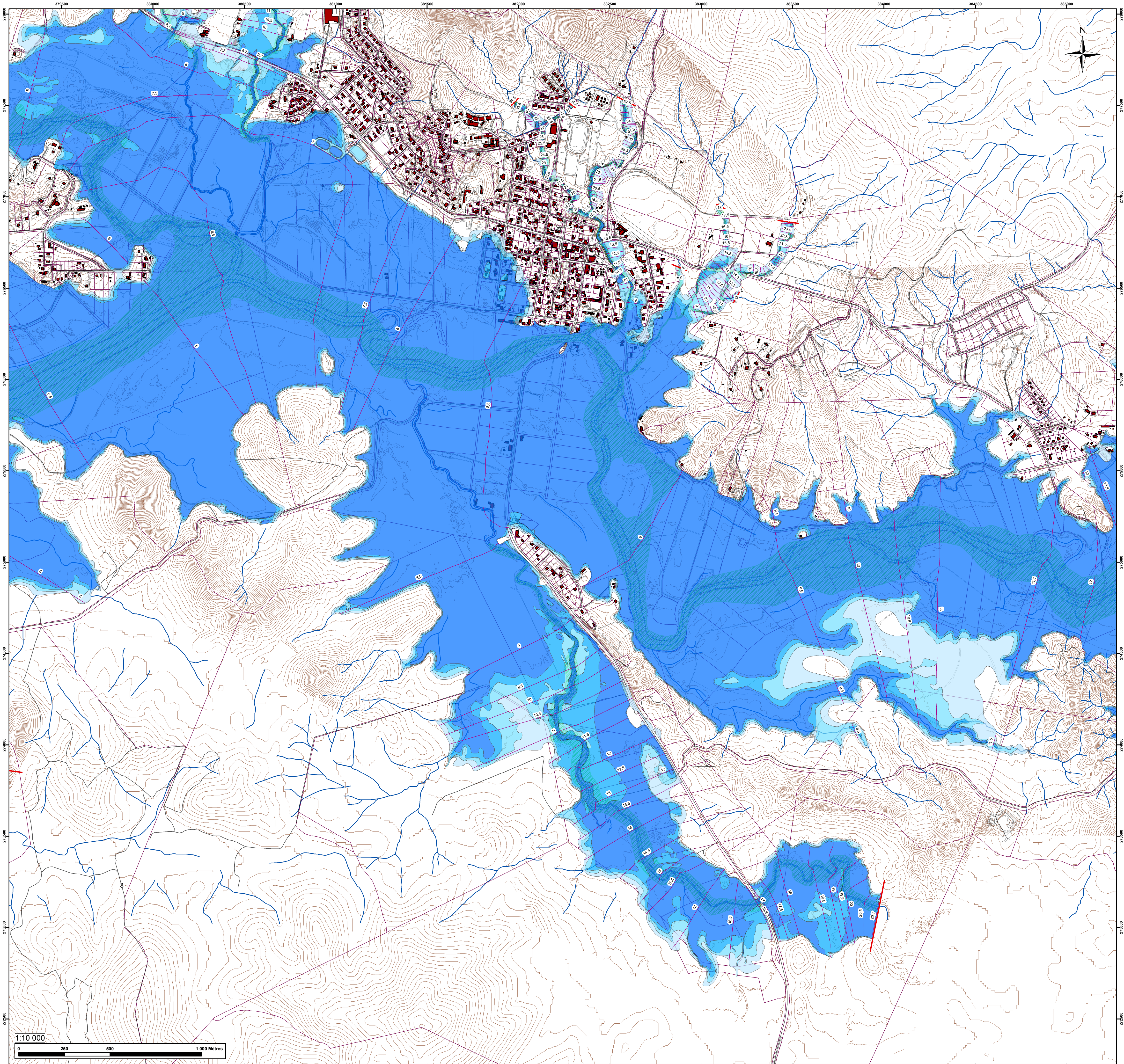
Carte des Iso-hauteurs et Isocotes d'eau en crue
de période de retour 100 ans

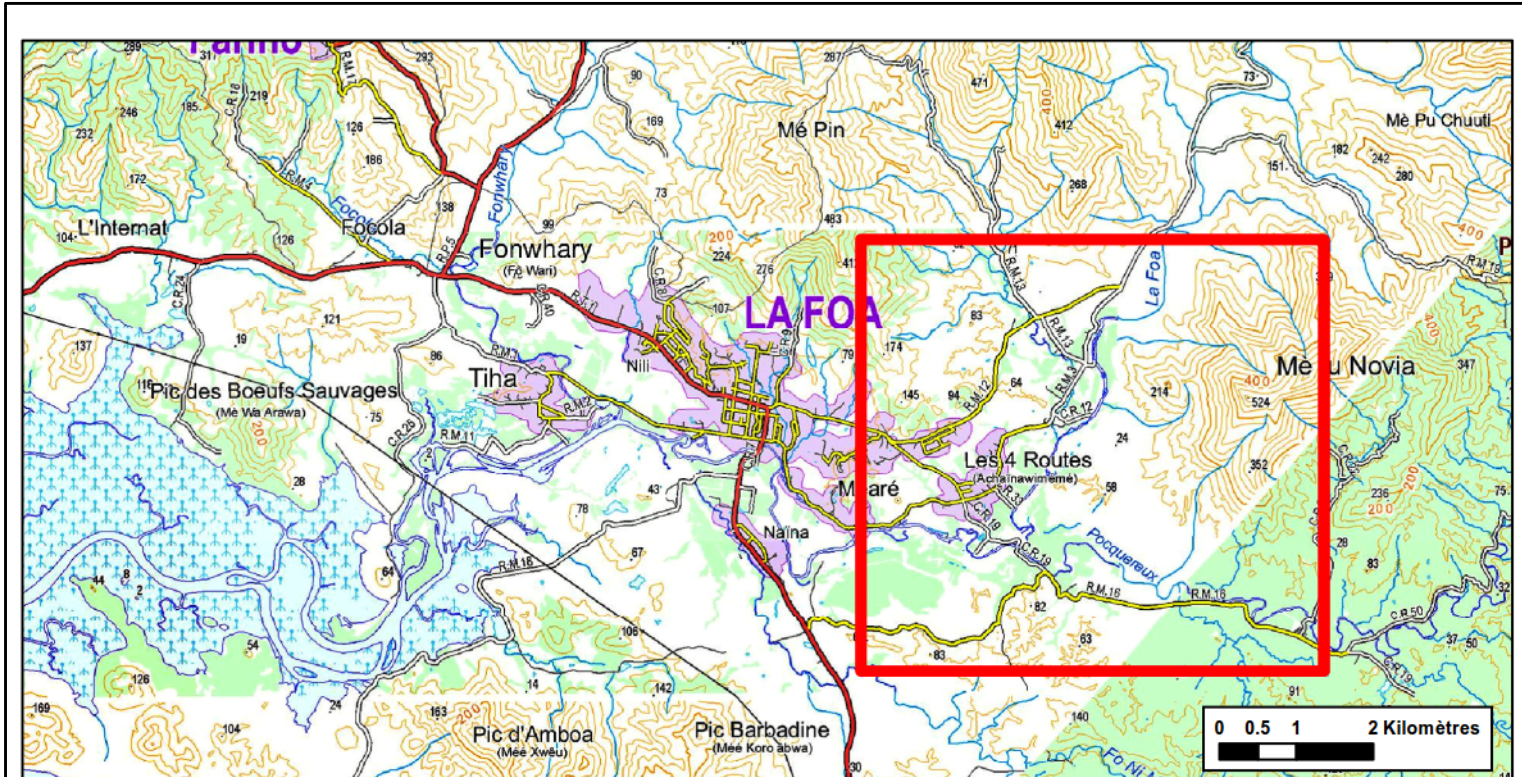
Carte n° 3 sur 8

IND.	DATE	MODIFICATION	DESS	VER
01	15/09/2017	ETABLISSEMENT	NC/SCD	FBD/NC
02	09/10/2017	MODIFICATIONS	SCD	FBD
03	09/09/2018	MODIFICATIONS	BRI-SCD	FBD
04	04/12/2018	MODIFICATIONS	JGO	FBD
05	15/05/2019	MODIFICATIONS	MBA	FBD

Echelle au format A1
Sys. coord. : RGNC 91 Lambert

1:10 000





MAÎTRES D'OUVRAGE :



MAÎTRE D'OUVRURE :



LEGENDE

- Limite de l'étude
- Côtes centennales en mNGNC
- Classe des hauteurs d'eau**
 - Hauteur d'eau comprise entre 0 et 0.5 m
 - Hauteur d'eau comprise entre 0.5 et 1 m
 - Hauteur d'eau comprise entre 1 et 1.5 m
 - Hauteur d'eau supérieure à 1.5 m
- Zone de vitesse supérieure à 1 m/s
- Réseau hydrographique (GEOREP)

ETUDE DES ZONES INONDABLES DE LA FOA

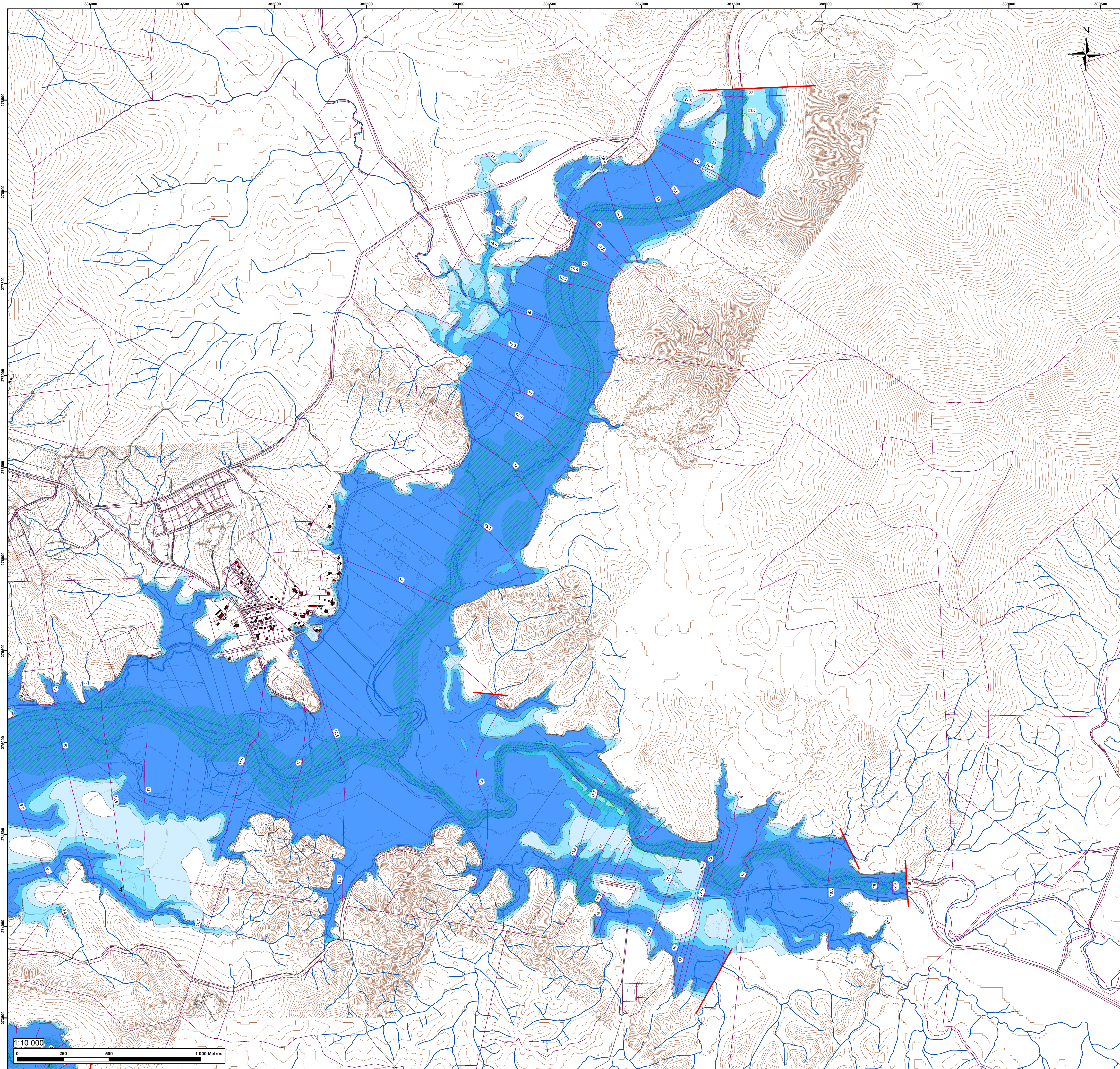
Carte des Iso-hauteurs et Isocotes d'eau en crue
de période de retour 100 ans

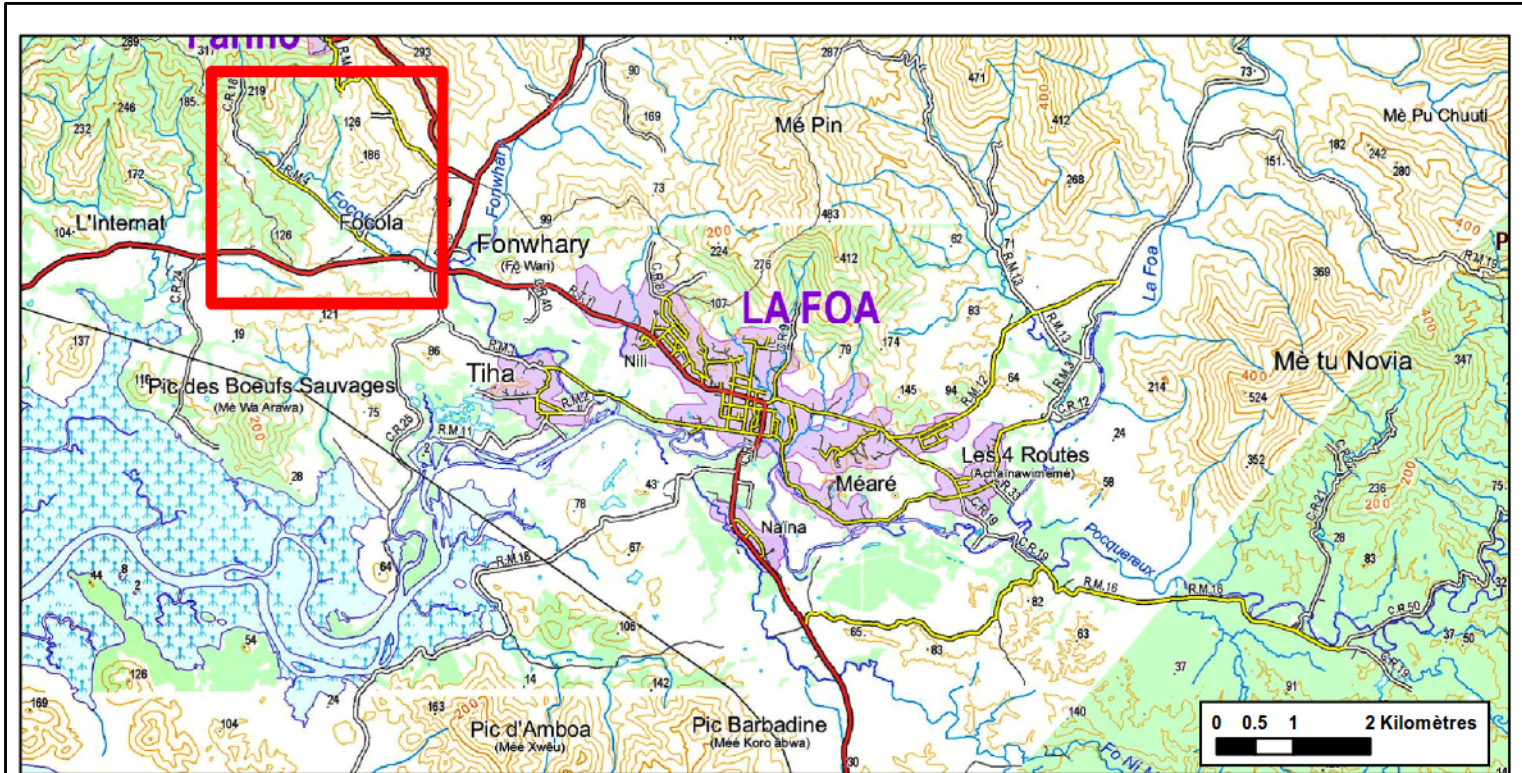
Carte n° 4 sur 8

IND.	DATE	MODIFICATION	DESS	VER
01	15/09/2017	ETABLISSEMENT	NC/SCD	FBD/NC
02	09/10/2017	MODIFICATIONS	SCD	FBD
03	09/09/2018	MODIFICATIONS	BRI-SCD	FBD
04	04/12/2018	MODIFICATIONS	JGO	FBD
05	15/05/2019	MODIFICATIONS	MBA	FBD

Echelle au format A1
Sys. coord. : RGNC 91 Lambert

1:10 000





MAÎTRES D'OUVRAGE :



MAÎTRE D'OEUVRE :



LEGENDE

- Limite de l'étude
- Côtes centennales en mNGNC
- Classe des hauteurs d'eau**
 - Hauteur d'eau comprise entre 0 et 0.5 m
 - Hauteur d'eau comprise entre 0.5 et 1 m
 - Hauteur d'eau comprise entre 1 et 1.5 m
 - Hauteur d'eau supérieure à 1.5 m
- Zone de vitesse supérieure à 1 m/s
- Réseau hydrographique (GEOREP)

ETUDE DES ZONES INONDABLES DE LA FOA

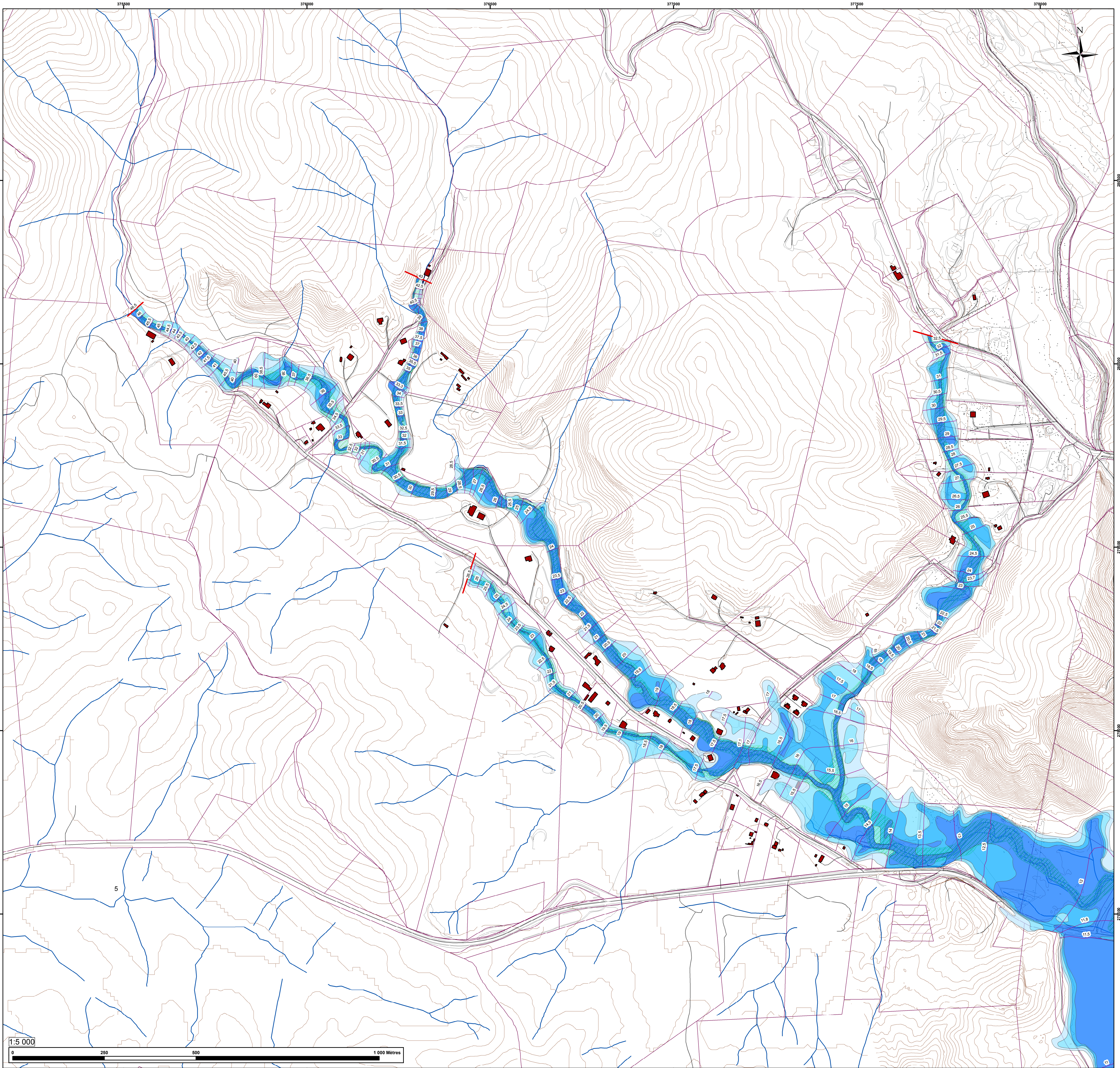
Carte des Iso-hauteurs et Isocotes d'eau en crue
de période de retour 100 ans

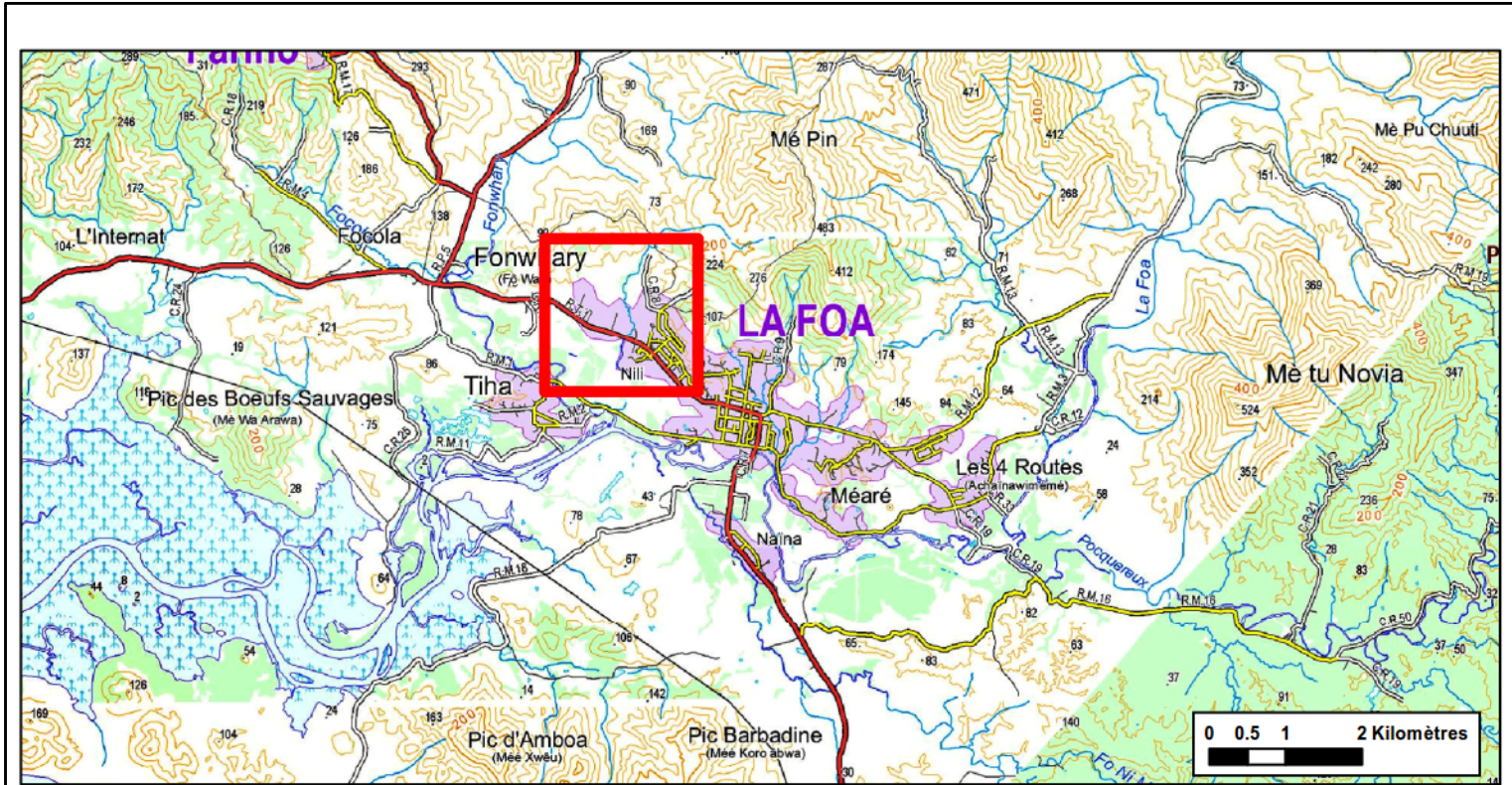
Carte n° 5 sur 8

IND.	DATE	MODIFICATION	DESS	VER
01	15/09/2017	ETABLISSEMENT	NC/SCD	FBD/NC
02	09/10/2017	MODIFICATIONS	SCD	FBD
03	09/09/2018	MODIFICATIONS	BRI-SCD	FBD
04	04/12/2018	MODIFICATIONS	JGO	FBD
05	15/05/2019	MODIFICATIONS	MBA	FBD

Echelle au format A1
Sys. coord. : RGNC 91 Lambert

1:5 000





MAÎTRES D'OUVRAGE :



MAÎTRE D'OUVRURE :



LEGENDE

- Limite de l'étude
- Côtes centennales en mNGNC
- Classe des hauteurs d'eau**
 - Hauteur d'eau comprise entre 0 et 0.5 m
 - Hauteur d'eau comprise entre 0.5 et 1 m
 - Hauteur d'eau comprise entre 1 et 1.5 m
 - Hauteur d'eau supérieure à 1.5 m
- Zone de vitesse supérieure à 1 m/s
- Réseau hydrographique (GEOREP)

ETUDE DES ZONES INONDABLES DE LA FOA

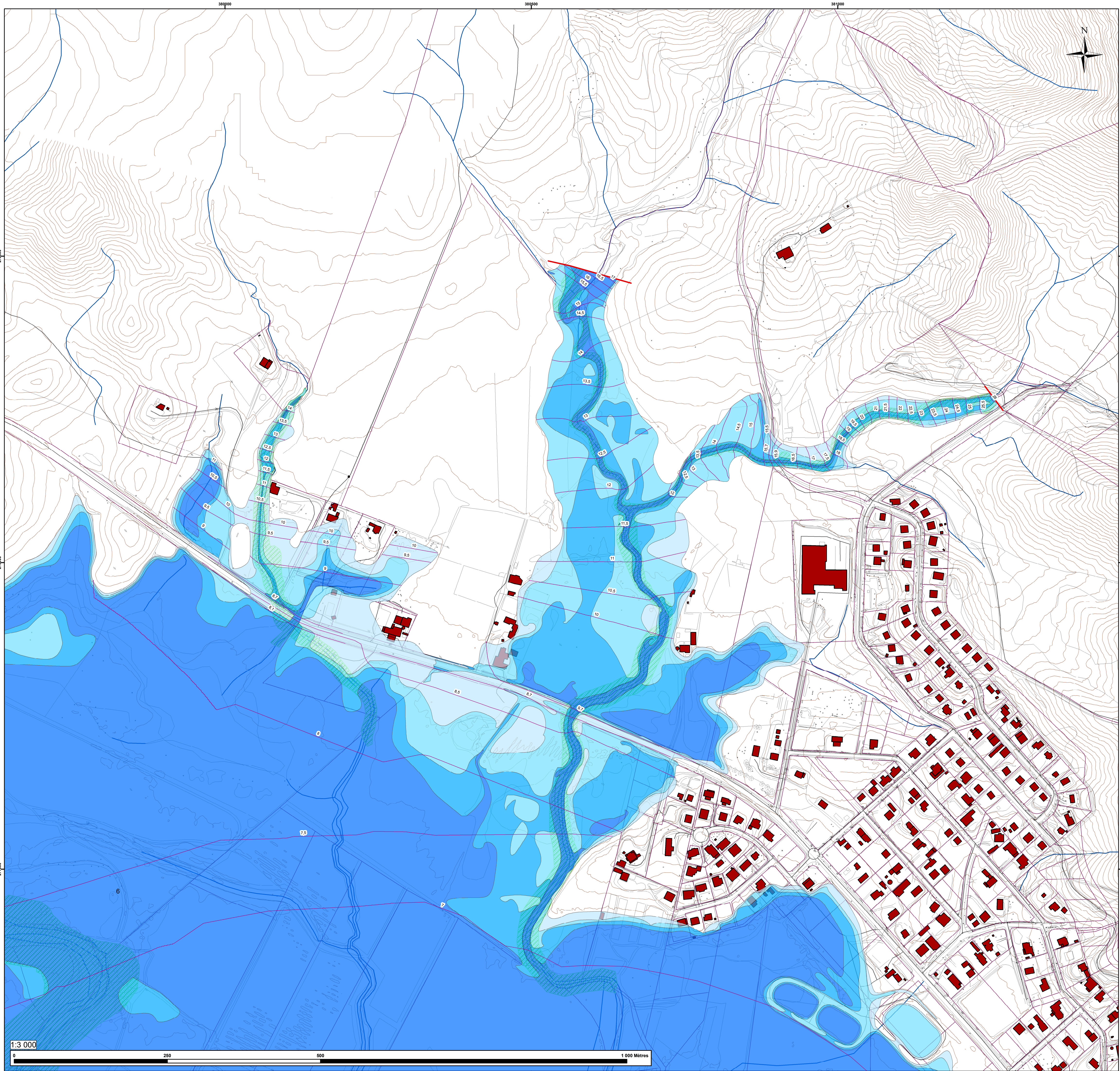
Carte des Iso-hauteurs et Isocotes d'eau en crue de période de retour 100 ans

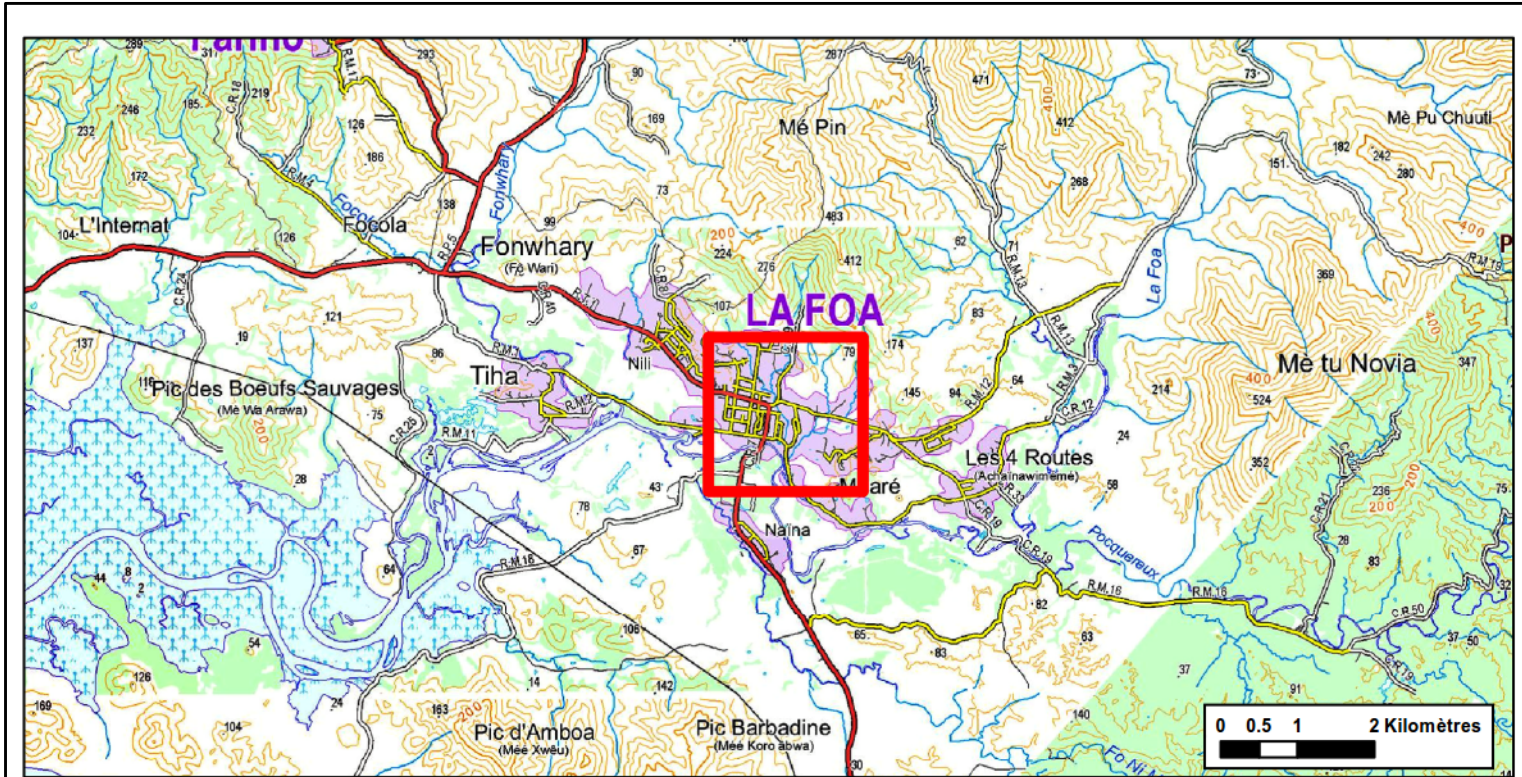
Carte n° 6 sur 8

IND.	DATE	MODIFICATION	DESS	VER
01	15/09/2017	ETABLISSEMENT	NC/SCD	FBD/NC
02	09/10/2017	MODIFICATIONS	SCD	FBD
03	09/09/2018	MODIFICATIONS	BRI-SCD	FBD
04	04/12/2018	MODIFICATIONS	JGO	FBD
05	15/05/2019	MODIFICATIONS	MBA	FBD

Echelle au format A1
Sys. coord. : RGNC 91 Lambert

1:3 000





MAÎTRES D'OUVRAGE :



MAÎTRE D'OEUVRE :



LEGENDE

- Limite de l'étude
- Côtes centennales en mNGC
- Classe des hauteurs d'eau**
 - Hauteur d'eau comprise entre 0 et 0.5 m
 - Hauteur d'eau comprise entre 0.5 et 1 m
 - Hauteur d'eau comprise entre 1 et 1.5 m
 - Hauteur d'eau supérieure à 1.5 m
- Zone de vitesse supérieure à 1 m/s
- Réseau hydrographique (GEOREP)

ETUDE DES ZONES INONDABLES DE LA FOA

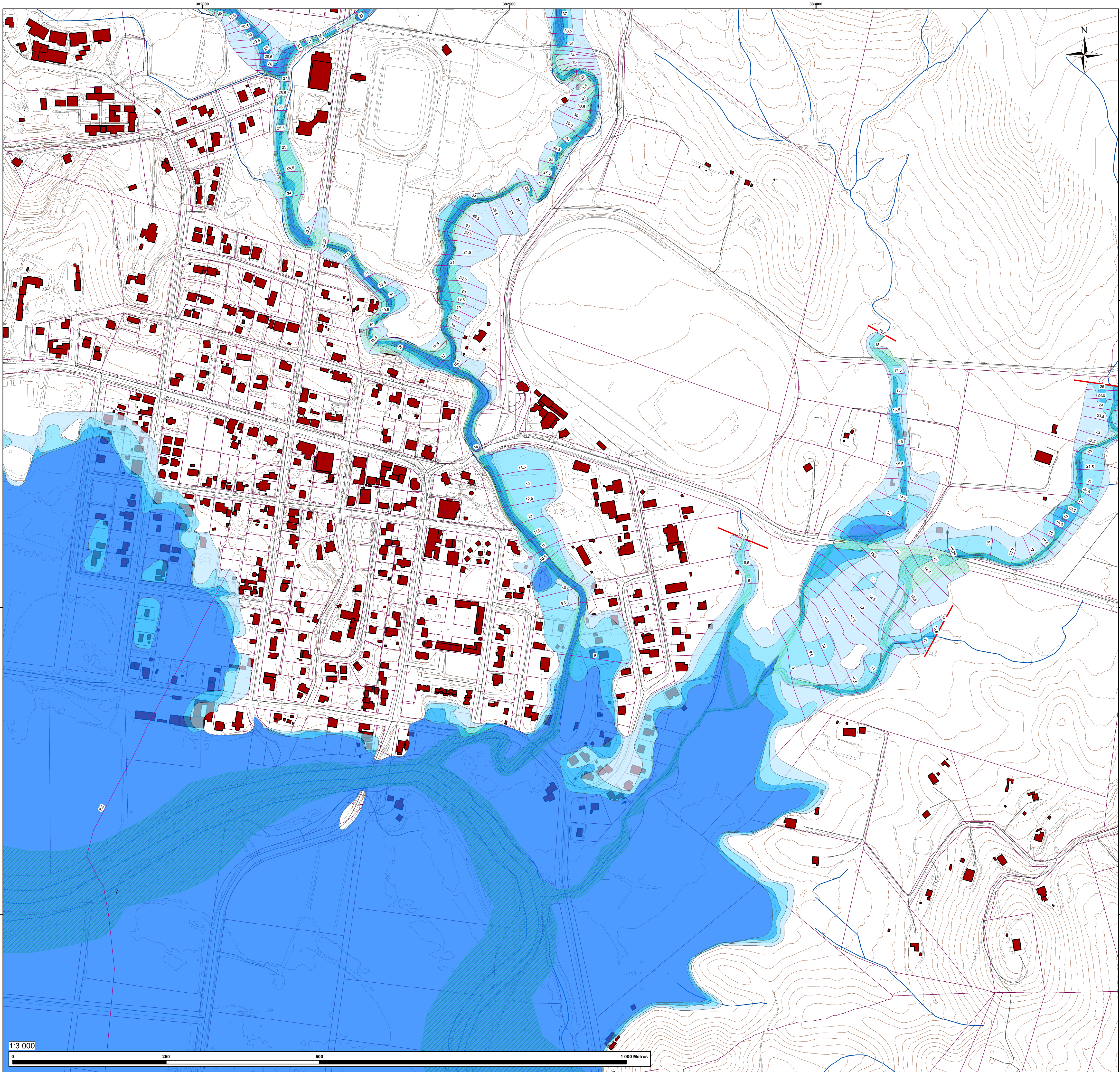
Carte des Iso-hauteurs et Isocotes d'eau en crue de période de retour 100 ans

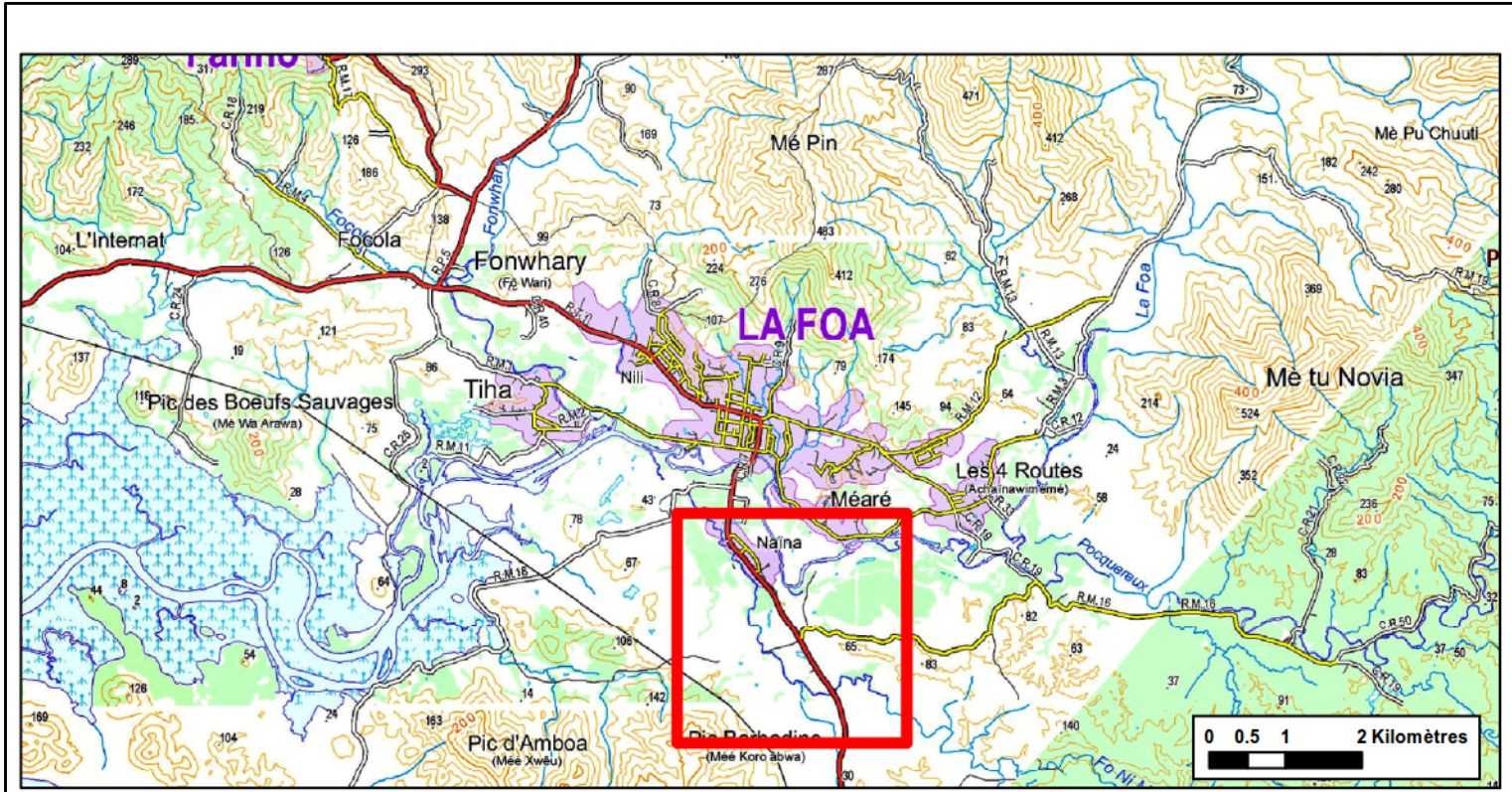
Carte n° 7 sur 8

IND.	DATE	MODIFICATION	DESS	VER
01	15/09/2017	ETABLISSEMENT	NC/SCD	FBD/NC
02	09/10/2017	MODIFICATIONS	SCD	FBD
03	09/09/2018	MODIFICATIONS	BRI-SCD	FBD
04	04/12/2018	MODIFICATIONS	JGO	FBD
05	15/05/2019	MODIFICATIONS	MBA	FBD

Echelle au format A1
Sys. coord. : RGNC 91 Lambert

1:3 000





MAÎTRES D'OUVRAGE :



MAÎTRE D'OEUVRE :



LEGENDE

- Limite de l'étude
- Côtes centennales en mNGNC
- Classe des hauteurs d'eau**
 - Hauteur d'eau comprise entre 0 et 0.5 m
 - Hauteur d'eau comprise entre 0.5 et 1 m
 - Hauteur d'eau comprise entre 1 et 1.5 m
 - Hauteur d'eau supérieure à 1.5 m
- Zone de vitesse supérieure à 1 m/s
- Réseau hydrographique (GEOREP)

ETUDE DES ZONES INONDABLES DE LA FOA

Carte des Iso-hauteurs et Isocotes d'eau en crue de période de retour 100 ans

Carte n° 8 sur 8

IND.	DATE	MODIFICATION	DESS	VER
01	15/09/2017	ETABLISSEMENT	NC/SCD	FBD/NC
02	09/10/2017	MODIFICATIONS	SCD	FBD
03	09/09/2018	MODIFICATIONS	BRI-SCD	FBD
04	04/12/2018	MODIFICATIONS	JGO	FBD
05	15/05/2019	MODIFICATIONS	MBA	FBD

Echelle au format A1
Sys. coord. : RGNC 91 Lambert

1:5 000

