

Informations sécurité

Météo

Site internet : www.meteo.nc – Répondeur : 36 67 36
Bulletin par météo fax au 36 67 37

En cas d'accident

- **Garder son calme**, ne pas céder à la panique.
- **Protéger** : éviter le sur-accident; mettre le groupe et la victime en sécurité.
- **Alerte** : estimer la situation. Décrire les lieux : nom de l'itinéraire, nature du terrain : crête, vallée, sous-bois, etc. ; numéro de la dernière borne passée (les itinéraires et hélicoptères sont équipés de bornes numérotées); sens de progression et, si possible, coordonnées GPS. Attendre les instructions du service de secours.
- **Secourir** : pratiquer les gestes de premier secours.
En cas de secours hélicoptère, se rendre visible.

Les numéros utiles (gratuit)

15 SAMU (problème médical) – **16** Secours en mer
17 Gendarmerie – **18** Pompiers
112 Numéro d'appel d'urgence



Photo M. Dostiane

Catégories d'itinéraire FFRP

GR Itinéraires de Grande Randonnée linéaires qui traversent plusieurs régions d'un pays, en plusieurs jours. Balisés par deux rectangles superposés de couleur blanche et rouge.

PR Itinéraires de Promenade et de Randonnée d'une journée maximum. Balisés par un rectangle de couleur jaune.

Balilage

PR



Bonne
direction



Tourner
à gauche



Tourner
à droite



Mauvaise
direction

Sentier du Mont-Dore

(par la Corniche)

Le Mont-Dore dresse sa masse imposante au Sud-Est de Nouméa. Le sommet dégagé permet un regard sur l'ensemble du Grand Sud. Parmi les itinéraires permettant d'atteindre le sommet, le plus spectaculaire est probablement celui qui emprunte la crête Sud-Est du massif.

> Départ matinal conseillé afin d'éviter la chaleur et les brumes qui envahissent fréquemment le sommet. Pas de point d'eau.



Situation : direction Mont-Dore par la RP 1. Et, à 26,5 km, au rond-point de la station-service, prendre à droite vers le bord de mer (RP 2), puis rues du Long Bec et des Inséparables. Le départ est situé à l'extrémité Nord de la rue des Inséparables (**GPS : 664 769 – 7 534 555**) ; respecter les riverains.

Durée : 4 h 30 A.R

Distance : 7,3 km A.R

Dénivelée cumulée à la montée : 810 m

Altitude min. : 58 m

Altitude max. : 772 m

Cotation : **ibp** index 80 Assez difficile • Technicité 4 Assez difficile • Risque 3 Peu élevé

Difficultés : dénivelée relativement importante. Aucune ombre sur le parcours. Orientation difficile et terrain glissant au sommet par temps brumeux.

Coordonnées GPS : **UTM/WGS 84**

Sites internet

province-sud.nc

www.destinationprovincesud.nc

Où s'informer ?

Office de tourisme du Grand Sud

Antenne de Mont-Dore

Tél. 46 06 25 - Courriel : info-md@mls.nc

Direction de la Culture, de la Jeunesse et des Sports (DCJS)

Centre administratif de la province Sud (CAPS)

6, route des Artifices - Baie de la Moselle

Tél. 20 30 40 - Courriel : dcjs.contact@province-sud.nc



46 20mgm - Pix Graphique / Parenthèses - Janvier 2020

Photo J. F. Clair



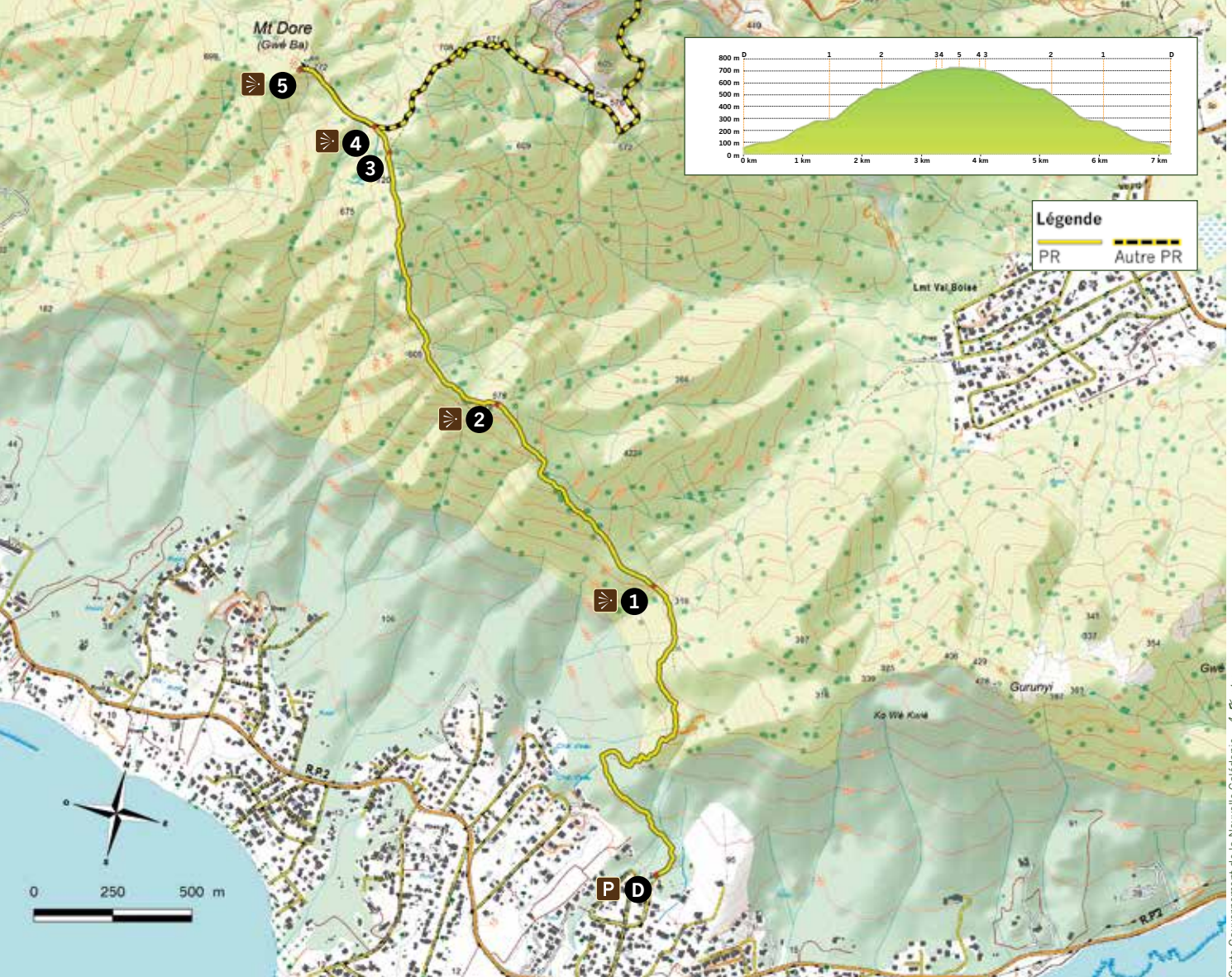
PR

SENTIER DU MONT- DORE PAR LA CORNICHE



FICHE RANDONNÉE





DESCRIPTION DU PARCOURS

D Départ: prendre la vieille piste herbeuse sur 20 m, puis bifurquer vers le sentier qui monte à gauche (Nord). Après quelques lacets, au contact de la barrière, virer à gauche pour traverser une petite combe boisée. Franchir quelques zones boueuses. À la sortie, prendre pied sur une vieille piste envahie par la végétation. Suivre la courbe de niveau (*belle vue sur le lagon*). À l'extrémité, virer à droite pour gravir la pente (*des marches taillées dans la terre facilitent la progression*). Franchir plusieurs terrasses successives. À l'approche du col, traverser un petit thalweg sec et rejoindre la crête.

1 Col (GPS: 664 759 – 7 535 469 ; alt. 325 m) : dépasser le mamelon situé au centre de celui-ci et grimper directement dans la pente (Nord-Ouest). La trace bien visible suit le fil de la crête montante. Elle franchit une succession d'épaulements et de selles en passant par le repère topographique (*petit poteau blanc et rouge*).

2 Cote 578 (GPS: 664 267 – 7 536 048) (*ambiance montagnarde entre ciel et mer; point de vue sur la presqu'île de Nouméa*): poursuivre sur la crête jusqu'au plateau sommital (*laisser le sentier qui part à droite*).

3 Intersection (GPS: 663 933 – 7 536 849 ; alt. 735 m): rejoindre le sommet, poursuivre droit devant et éviter le sentier qui part à droite, sur la courbe de niveau (*attention, orientation délicate par temps brumeux*). Rejoindre le sentier qui monte du col de Plum.

4 Intersection (GPS: 663 885 – 7 536 930 ; alt. 735 m) : continuer droit devant vers les antennes visibles par temps dégagé.

5 Sommet du Mont-Dore (GPS: 663 654 – 7 537 113 ; alt. 772 m) : le retour s'effectue par le même itinéraire ou par le sentier du Mont-Dore (*par la voie normale depuis Plum*).



Photo J.-F. Clair