

Informations sécurité

Météo

Site internet: www.meteo.nc – Répondeur: 36 67 36
Bulletin par météo fax au 36 67 37

En cas d'accident

- **Garder son calme**, ne pas céder à la panique.
 - **Protéger** : éviter le sur-accident; mettre le groupe et la victime en sécurité.
 - **Alerter** : estimer la situation. Décrire les lieux : nom de l'itinéraire, nature du terrain : crête, vallée, sous-bois, etc. ; numéro de la dernière borne passée (les itinéraires et hélisurfaces sont équipés de bornes numérotées); sens de progression et, si possible, coordonnées GPS. Attendre les instructions du service de secours.
 - **Secourir** : pratiquer les gestes de premier secours.
- En cas de secours hélicoptéré, se rendre visible.

Les numéros utiles (gratuit)

15 SAMU (problème médical) – **16** Secours en mer

17 Gendarmerie – **18** Pompiers

112 Numéro d'appel d'urgence



Photo J.-F. Clair

Catégories d'itinéraire FFRP

GR Itinéraires de Grande Randonnée linéaires qui traversent plusieurs régions d'un pays, en plusieurs jours. Balisés par deux rectangles superposés de couleur blanche et rouge.

PR Itinéraires de Promenade et de Randonnée d'une journée maximum. Balisés par un rectangle de couleur jaune.

Balilage

PR

Bonne direction



Tourner à gauche



Tourner à droite



Mauvaise direction

Sentiers des Bois du Sud

Site d'une ancienne exploitation forestière, les Bois du Sud abritent une belle forêt humide. En parcourant les deux sentiers aménagés, les marcheurs pourront découvrir quelques espèces remarquables comme le chêne-gomme, le houp ou le kaori. Avec de la chance, ils pourront aussi observer les oiseaux de la forêt (siffleur calédonien, rossignol à ventre jaune, notou...). Les lézards (scinque à ventre vert, gecko géant...) sont plus difficiles à repérer.



Situation: direction Yaté. Puis, 100 m après l'entrée du Parc Provincial de la Rivière Bleue, prendre, à droite, une piste rectiligne. Parcourir 1,6 km sur la terre rouge pour atteindre l'entrée du site. Cabine téléphonique. Entrée payante et contrôlée.

Parking: (GPS : 681 566 – 7 547 055 ; alt. 194 m)

Durée: 1 h

Distance: 2,6 km

Dénivelée cumulée à la montée: 151 m

Altitude min.: 185 m

Altitude max.: 278 m

Cotation : **ibp** index 25 Facile • Technicité 2 Assez facile • Risque 2 Assez faible

Difficultés: aucun point d'eau sur les hauteurs des Bois du Sud. La traversée des creeks ne se fait pas toujours à pied sec.

Coordonnées GPS: UTM/WGS 84

Sites internet

province-sud.nc

www.destinationprovincesud.nc

Où s'informer ?

Office de tourisme du Grand Sud

Antenne de Yaté

Tél. 46 20 65 - Courriel : info-yate@mls.nc

Direction de la Culture, de la Jeunesse et des Sports (DCJS)

Centre administratif de la province Sud (CAPS)

6, route des Artifices - Baie de la Moselle

Tél. 20 30 40 - Courriel : dcjs.contact@province-sud.nc



Ce sentier traverse une aire protégée soumise à une réglementation.
Merci de la respecter.



An Xénigane - Pix Graphique / Parenthèses - Janvier 2020

Photo J.-F. Clair



PR

SENTIERS DES BOIS DU SUD



FICHE RANDONNÉE



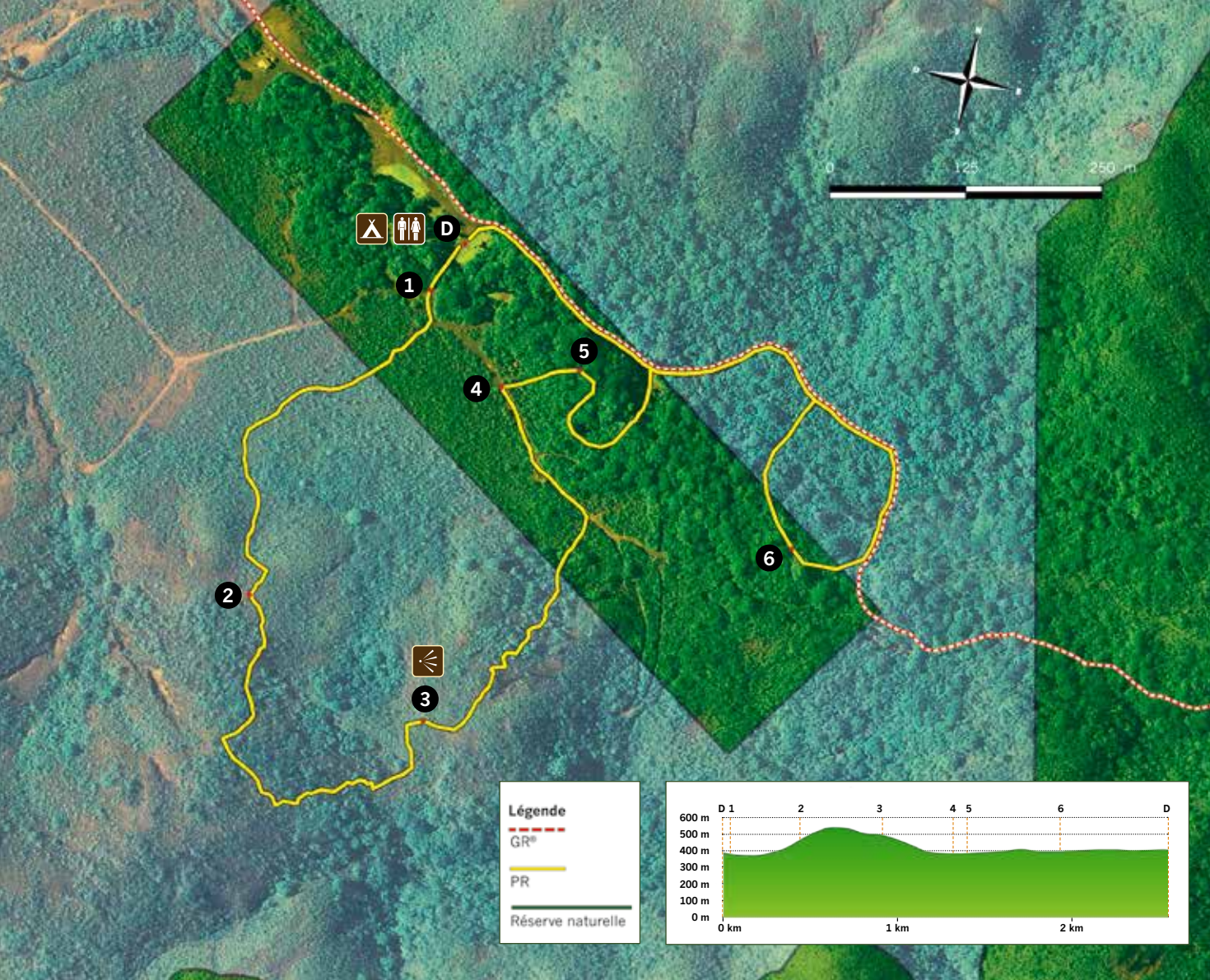


Photo J.-F. Clair

4 Panneau *Forêt humide* (GPS : 681611 - 7546943 ; alt. 203 m) : il serpente dans la touffeur des grands arbres, sur la rive gauche du creek qui « glougloute » dans la pénombre.

5 Panneau *Kaori* (GPS : 681666 - 7546955) : peu après le panneau, le tracé descend dans le creek au moyen d'un court escalier. Traverser pour gagner la rive opposée (*le niveau de l'eau est variable*). Longer, sur une courte distance, la rive droite vers l'amont et déboucher dans une clairière où sont installés des abris. Traverser droit devant toute la zone aménagée pour rejoindre la bonne piste qui dessert le site. Prendre à droite (Est) dans la forêt.

> Cette partie est commune avec le GR® NC1 (double balisage : rouge et blanc ; jaune).

Dépasser les derniers emplacements de camping et, après une courbe, prendre à droite pour retrouver un sentier plus étroit qui chemine dans la forêt.

6 Panneau *Trou d'eau souterrain* (GPS : 681869 - 7546792 ; alt. 208 m) : poursuivre sur le sentier balisé vers le Sud-Ouest, puis franchir un fossé aménagé. Le chemin débouche ensuite sur une bonne piste de terre rouge où passe le GR® NC1. Virer à gauche et regagner le départ.

LE SITE DES BOIS DU SUD

Anciennement occupée par une scierie, cette aire aménagée est établie dans une belle forêt humide centrée sur un petit cours d'eau. Elle se situe au pied du Pic du Centre, à proximité de la Forêt Cachée, réserve naturelle. Ce site accueille des campeurs. Il dispose de plusieurs emplacements aménagés pour le pique-nique et le camping. Des blocs sanitaires avec douches sont répartis sur le site. L'entrée et le camping sont payants.



Photo J.-F. Clair

DESCRIPTION DES PARCOURS

D **Parking** : partir en direction du Sud pour atteindre un pont en bois, situé entre les grands arbres. Chiens interdits.

1 **Panneau Histoire du site, faune et flore** (GPS : 681553 - 7547055 ; alt. 194 m) : franchir le pont. Prendre à gauche, puis, immédiatement après, entrer sur le sentier qui s'engage dans le maquis sur la droite (Sud-Ouest). Il serpente au milieu des arbustes et, progressivement, entame une montée en lacets parmi les blocs de cuirasse (*quelques marches parfois*). Poursuivre l'ascension pour atteindre un point de vue.

2 **Panneau Prospection** (GPS : 681376 - 7546743 ; alt. 261 m) (*implanté à proximité d'un ancien trou de prospection*) : le parcours entame ensuite une lente descente dans un thalweg rempli d'une végétation arbustive sèche, puis il remonte légèrement en flânant dans le maquis jusqu'à un épaulement dégagé.

3 **Point de vue** (GPS : 681531 - 7546634 ; alt. 274 m) : vers la forêt des Bois du Sud. Continuer la descente et rejoindre une bonne piste en terre. Tourner à gauche (Nord-Ouest) et, peu de distance plus loin, virer à droite (Nord-Est) vers l'étroit sentier qui pénètre dans la forêt humide.

