




Plan d'Urbanisme Directeur

PLAN DES RISQUES
Partie Sud

Echelle: 1/12 000

| | |
|---|-------------------------------------|
| Approuvé par la délibération n° 7-2013/APS du 28 mars 2013 | PLAN N° 03-PR Partie Sud |
| Mis à jour par arrêté provincial n° | du |

Réalisation cartographique : 

LEGENDE

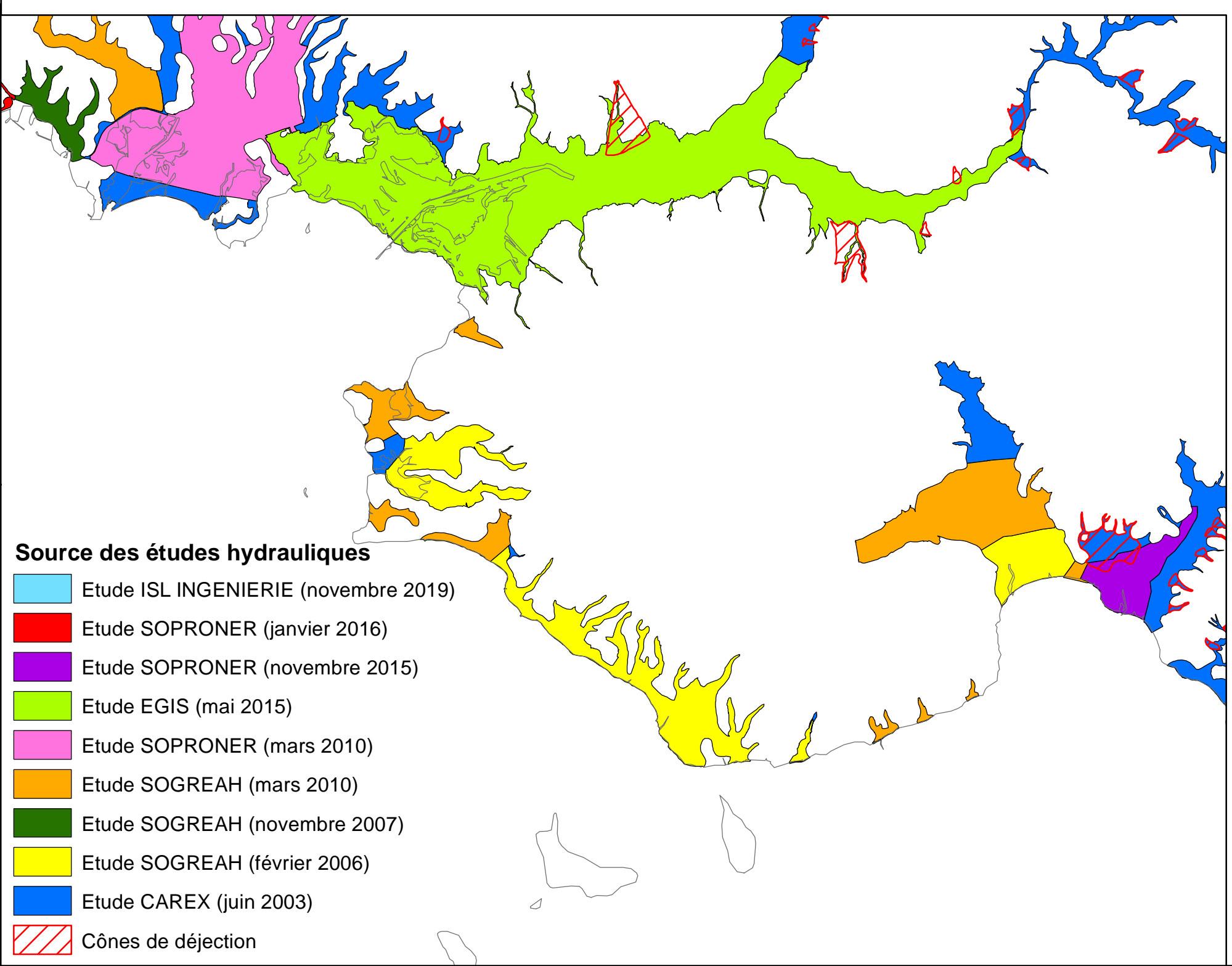
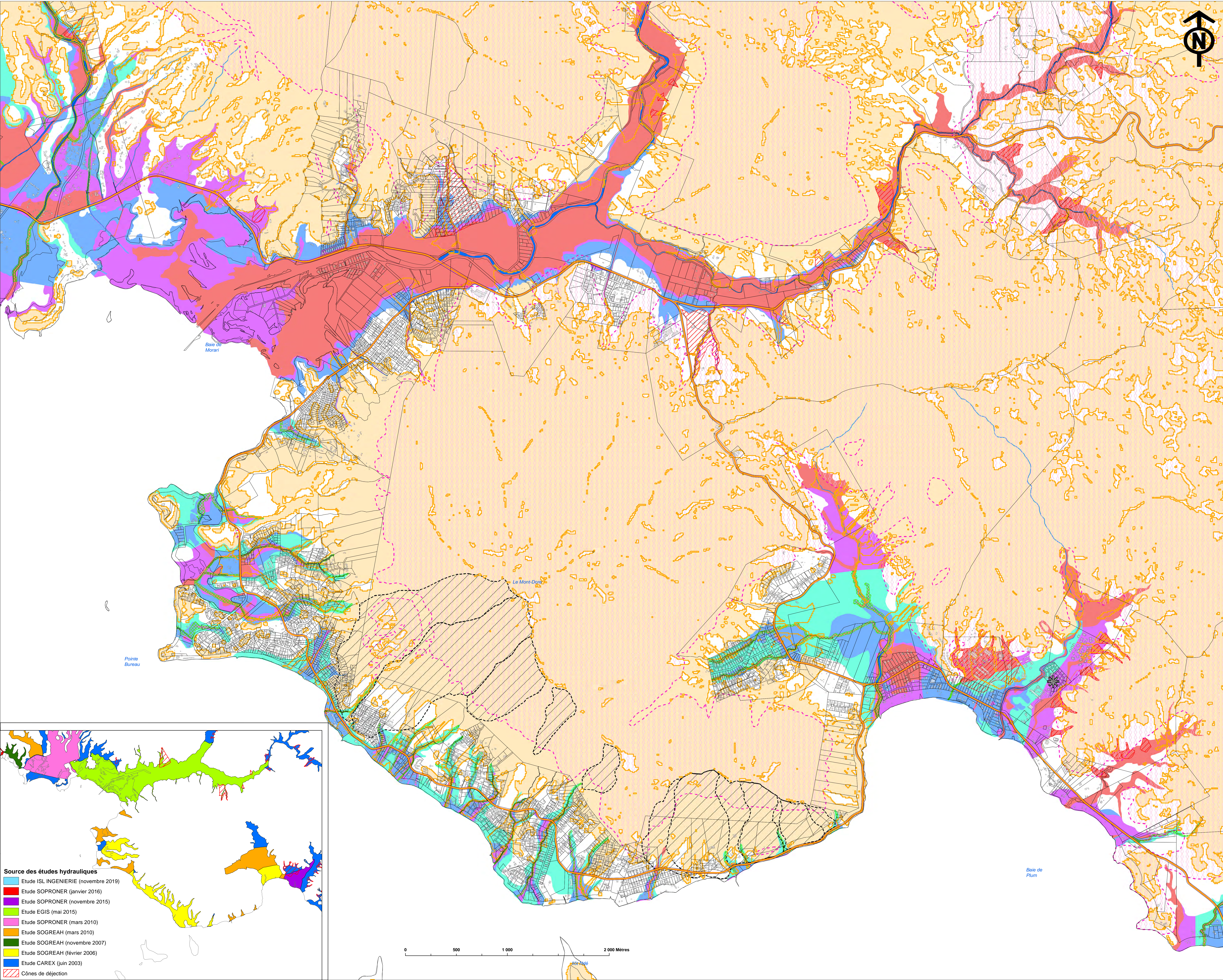
Zones inondables

- Faible
- Moyen
- Fort
- Très fort
- Thalwegs
- Cônes de déjection

- Etude ponctuelle
- Zones à risques de mouvements de terrain
- Grands glissements de versants

Amiante

- Zones à risque amiantifère



Source des études hydrauliques

- Etude ISL INGENIERIE (novembre 2019)
- Etude SOPRONER (janvier 2016)
- Etude SOPRONER (novembre 2015)
- Etude EGIS (mai 2015)
- Etude SOPRONER (mars 2010)
- Etude SOGREAH (mars 2010)
- Etude SOGREAH (novembre 2007)
- Etude SOGREAH (février 2006)
- Etude CAREX (juin 2003)
- Cônes de déjection

0 500 1 000 2 000 Mètres