

20 juillet 2021

Programme des plantations des Aires Éducatives Environnementales (A2E)



Dans le cadre du dispositif provincial A2E, 28 établissements se sont engagés à préserver l'environnement et sauvegarder les espèces rares et menacées en réintroduisant certains arbres dans les forêts ou dans les espaces dédiés à l'intérieur de leurs établissements.

Ces actions répondent aux objectifs de reboisement et de reconquête écologique que s'est fixée la province Sud dans le cadre des ateliers menés avec l'ensemble des acteurs locaux.

Tout le mois de juillet et début août, les élèves vont s'atteler à mettre en terre près de 400 plants selon le calendrier suivant :

- 21/07 : A2E Lycée Lapérouse de 13 h à 16 h
- 22/07 : A2E Mont-Vénus – École James-Cook de 13 h à 15h
- 22/07 : A2E Collège Jean-Mariotti de 9 h à 11 h
- 28/07 : A2E Lycée du Mont-Dore de 13 h 45 à 15 h 30
- 03/08 : A2E Escoffier de 09 h à 10 h

Contact : Suzelle WILSON, chargée d'études à la direction du développement durable des territoires.
Tel : 91 02 53 – Mail : suzelle.wilson@province-sud.nc

Planning des plantations

→ 21 juillet : Lycée Lapérouse de 13 h à 16 h

- Plantation avec les éco-délégués et tous les élèves volontaires
- Création de 2 espaces zen « jardins botaniques » entre la vie scolaire et l'entrée du lycée
- Création d'une haie paysagère d'endémiques (habitat biodiversité locale) derrière un futur espace de convivialité (projet des élèves : aménager 3 decks et planter autour un écran de végétation locale (dossier de demande de financement participatif en cours d'élaboration par les élèves).

→ 22 juillet : Collège Jean-Mariotti de 9 h à 11 h

Plantation réalisée par les élèves de CLIS ;



→ 22 Juillet . Mont-Vénus – École James-Cook de 13 h à 15 h

60 à 70 élèves de CP et CE2 vont planter 25 arbres.

Avec cette journée de plantation qui se rajoute aux autres après-midis de plantations déjà organisés, la parcelle comptabilisera au total 120 arbres de 26 espèces différentes.



→ 28 juillet. Lycée du Mont-Dore de 13 h 45 à 15 h 30

Déroulé des actions de plantations

13h30 : Rassemblement des élèves devant la vie scolaire

WILLIAM VAN DAC

13h45 : équipement des élèves et récupération du matériel atelier GPPE : gants/bottes + 4 brouettes + 2 barres à mines

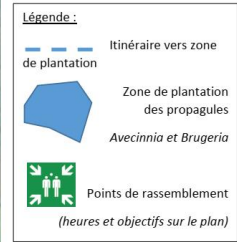
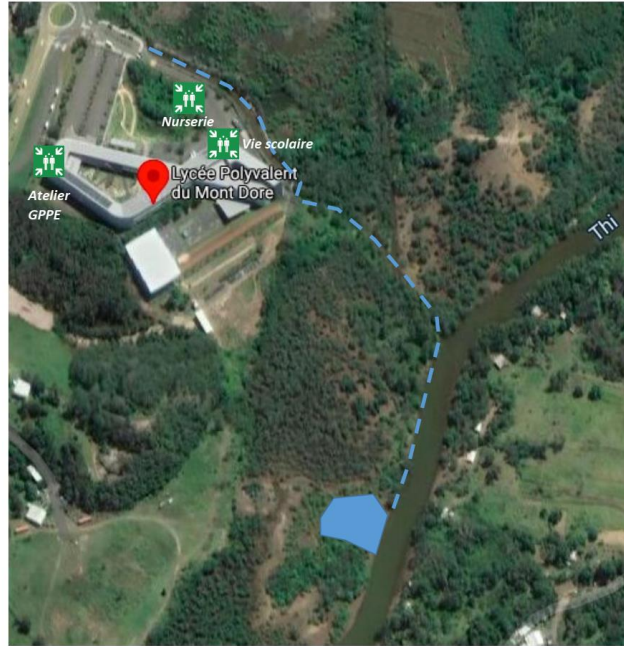
PROFESSEUR REFERENT

14h00 : regroupement nurserie des propagules (A2E) avec SOS Mangrove puis départ vers lieux de plantation

15h00 : retour Lycée

15h15 : retour matériel atelier GPPE

15h30 : fin de l'action



Plan détaillé de l'A2E du LMD et complément d'informations

Arrivée des élèves équipés depuis l'atelier GPPE et regroupement vers la nurserie pour retrouver SOS mangrove avant chargement des propagules sur brouette et départ sur site



Itinéraire vers la zone de plantation

→ 3 août : Lycée Escoffier de 9 h à 10 h

Plantation d'arbres endémiques sur 2 parcelles (un jardin d'accueil et une haie paysagère) lors de la journée dédiée au développement durable par la classe porteuse du projet et des éco-délégués.

CONTACT PRESSE

Marc Spisser : 76 18 74.

