



VILLE DU
MONT-DORE

Demande d'autorisation d'occupation du domaine public maritime de la province Sud –

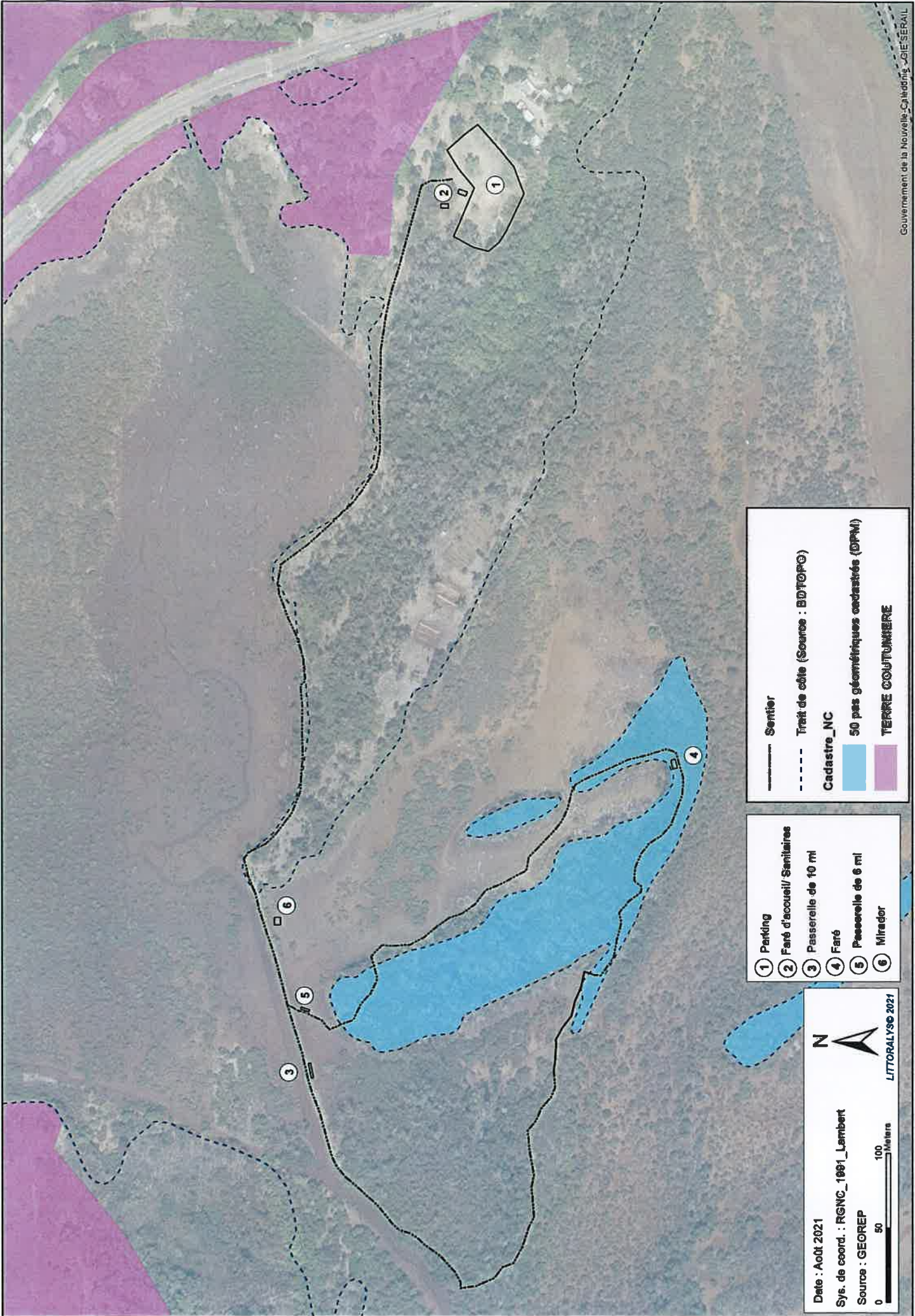
- Sentier écotouristique et pédagogique de la mangrove de Kouvekoi -

- Commune du Mont-Dore -

Plan général des travaux

La surface d'emprise du projet est de 5 530 m² répartie de la manière suivante :

Aménagement / équipement	Emprise (en m²)
Sentier (1 700 ml et 2 m de large)	3 400
Passerelles (x2)	24
Farés (x2)	36
Bloc sanitaire	50
Parking	2 000
Mirador	20
Total surface d'occupation	5 530



- - - Sentier
 - - - Trait de côte (Source : BD TOPG)
 Cadastre_NC
 50 pas géométriques cadastrés (DPM)
 TERRE COUTUMIERE

① Parking
 ② Farié d'accueil/ Sanitaires
 ③ Passerelle de 10 m
 ④ Farié
 ⑤ Passerelle de 6 m
 ⑥ Mirador

Date : Août 2021
 Sys. de coord. : RGN_C_1991_Lambert
 Source : GEOREP
 0 50 100 Meters
 LITTORAL YSC 2021