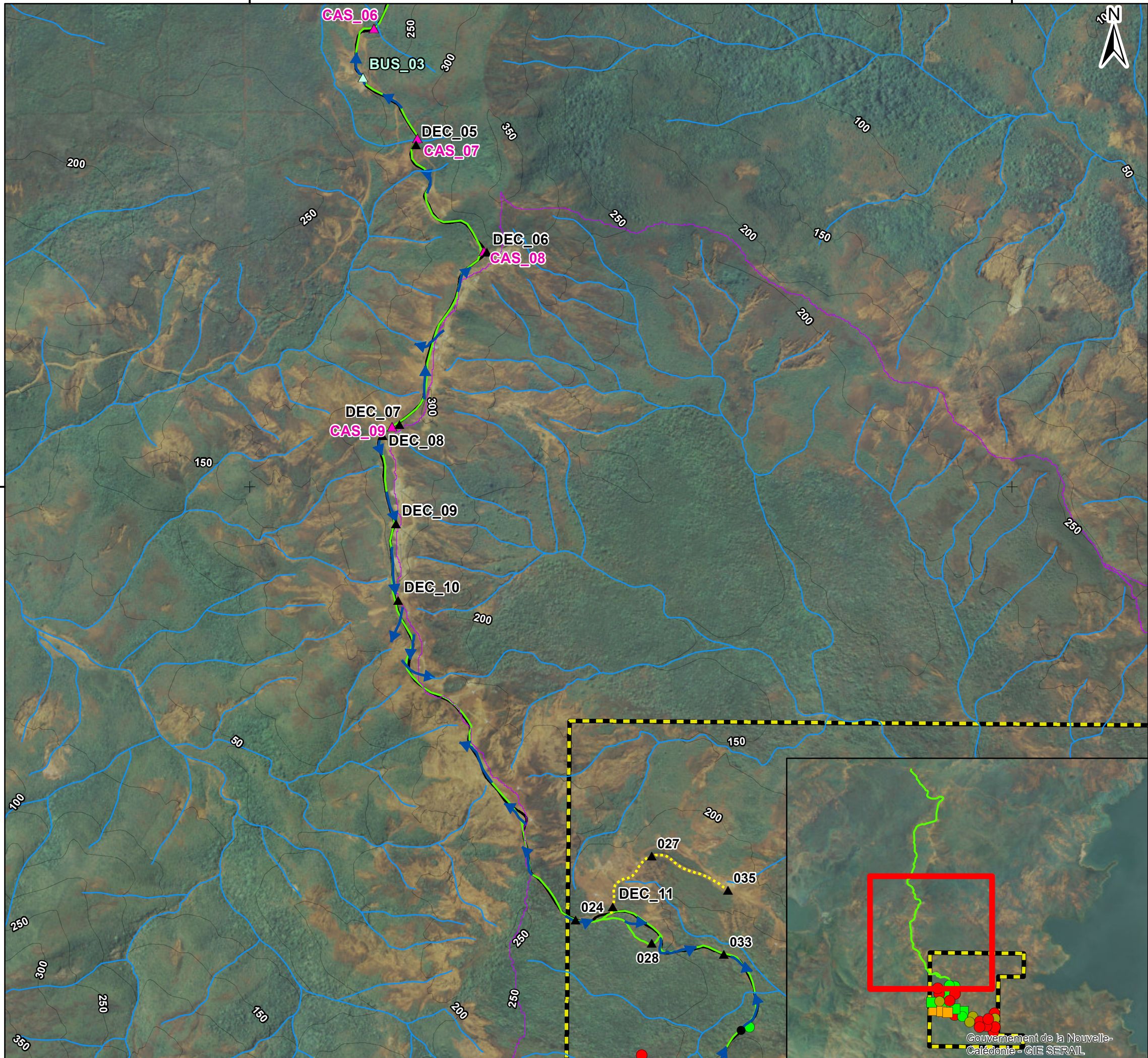


480000

482000



PLAN 11
 -
**Contexte hydrologique
 et gestion des eaux**
 Zone 2
 -
YVON_01

Légende:

Type GDE

- ▲ Décanteur
- ▲ Cassis
- △ Buse

Modification pistes et plateformes

- ▲ Plateformes annulées - YVON_01
- Plateformes déplacées - YVON_01

..... Pistes annulées - YVON_01

reseau hydrographique

- Réseau hydrographique
- Ecoulement surface
- Limite sous bassin versant

Intervention plateforme YVON 01

Intervention plateforme terrestre

- Aucun
- Rafraichissement

Intervention plateforme hélicoptée

- Aucun
- Aplanissement / Ecrasement
- Défrichement

Intervention piste YVON 01

- Aucune
- Rafraichissement

Topographie

- Courbe de niveau
- Piste C.R.29
- Concession YVON (VNC)

VALE Nouvelle Calédonie
 Coord. RGNC 91-93
Echelle (A3) : 1:10 000

Plan11_GDE2_YVON_01.mxd
 Sources: VALE, DITTT, Georep.nc
 J.Boisson, Service géologie
 28/03/2019



Ce plan est la propriété de VALE Nouvelle Calédonie SAS, il est prêté sans autre contre-partie de la part de l'emprunteur que l'assurance qu'il ne sera pas reproduit, copié, prêté ou éliminé directement ou indirectement ni utilisé pour d'autres raisons que celles pour lesquelles il est fourni.

206000

206000

480000

482000

Gouvernement de la Nouvelle-Calédonie - GIE SERAIL