

OMEGA RESOURCES
EXPLORATION

Carte 03

Contexte hydrologique et gestion des eaux

Légende

Emprise des sondages

Emprise cartes

Travaux préparatoires

- Aucuns travaux
- Ecrasement et/ou coupe de la végétation
- Terrassement sur sol nu
- Terrassement avec écrasement et/ou coupe de la végétation
- Terrassement et défrichement

Sondages

- Hélicoptère
- Terrestre
- Grille initiale
- Sondage supprimé

Pistes

- Aucuns travaux
- Ecrasement et/ou coupe de la végétation
- Terrassement sur sol nu
- Terrassement avec écrasement et/ou coupe de la végétation
- Terrassement et défrichement

- Station de suivi IB
- Autorisations de captage NMC

Gestion de l'eau


- Bassin versant
- Sous-bassin versant
- Exutoire

Réseau hydrographique

- Cours d'eau majeur permanent (Rivière, Creek)
- Affluent, bras temporaire

Cadastre Minier (DIMENC, 19 mars 2019)

- NMC
- Topographie
- Courbe 50 m
- Courbe 10 m
- Limite Provinciale



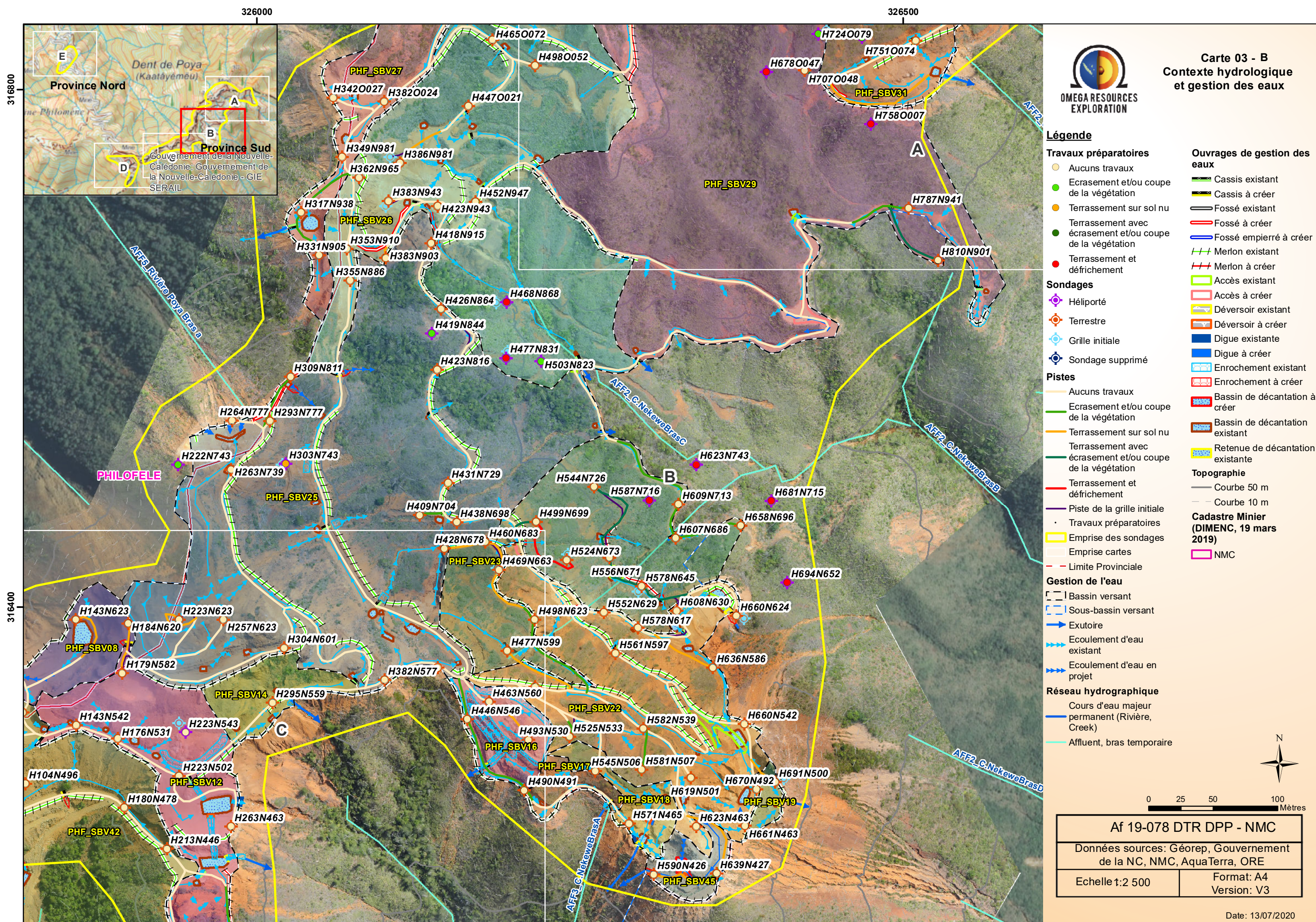
0 150 300 600 Mètres

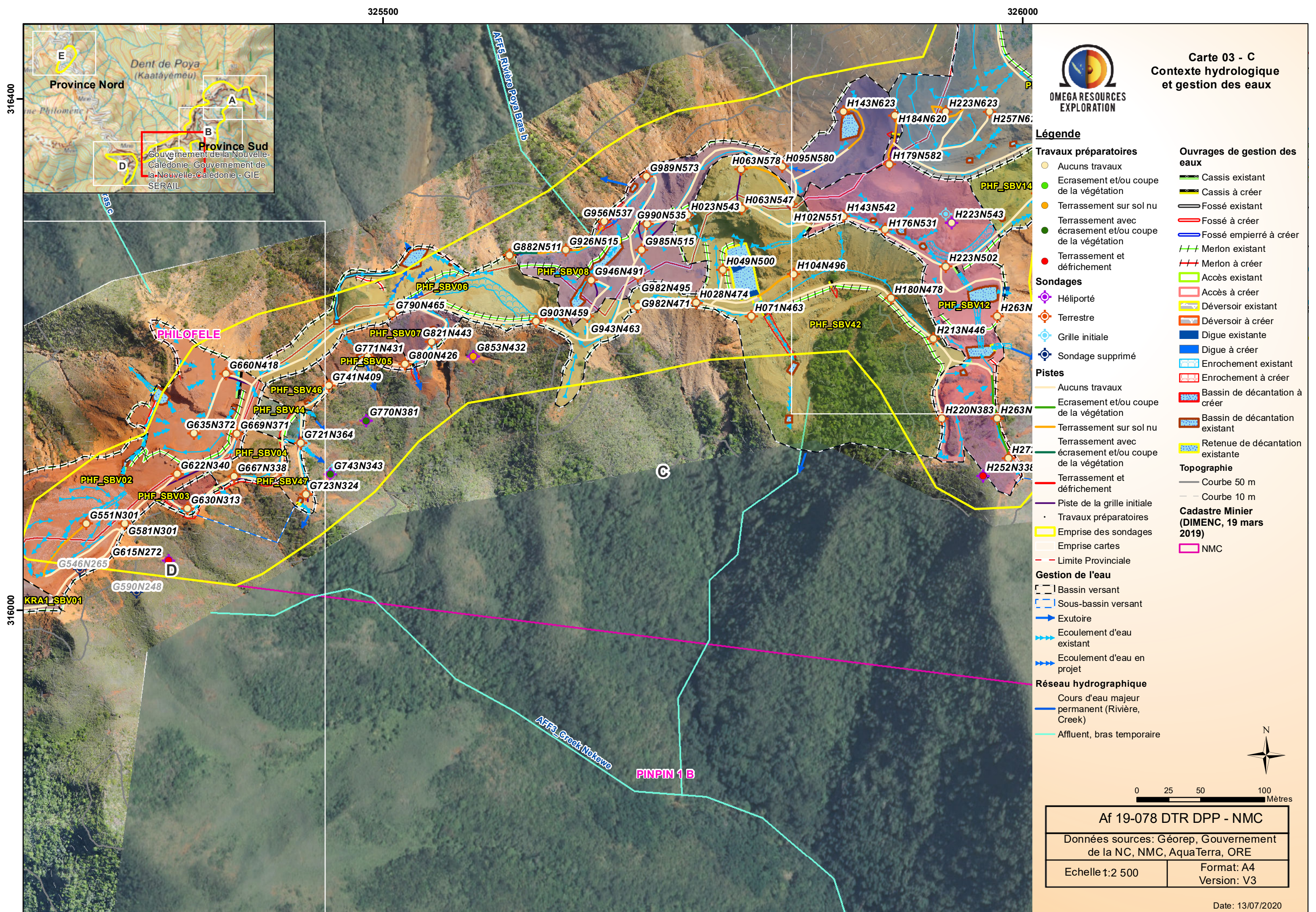
Af 19-078 DTR DPP - NMC

Données sources: Géorep, Gouvernement de la NC, NMC, AquaTerra, ORE

Echelle : 1:20 000 Format: A3 Version: V3

Date: 13/07/2020





Carte 03 - C

Contexte hydrologique et gestion des eaux

Légende

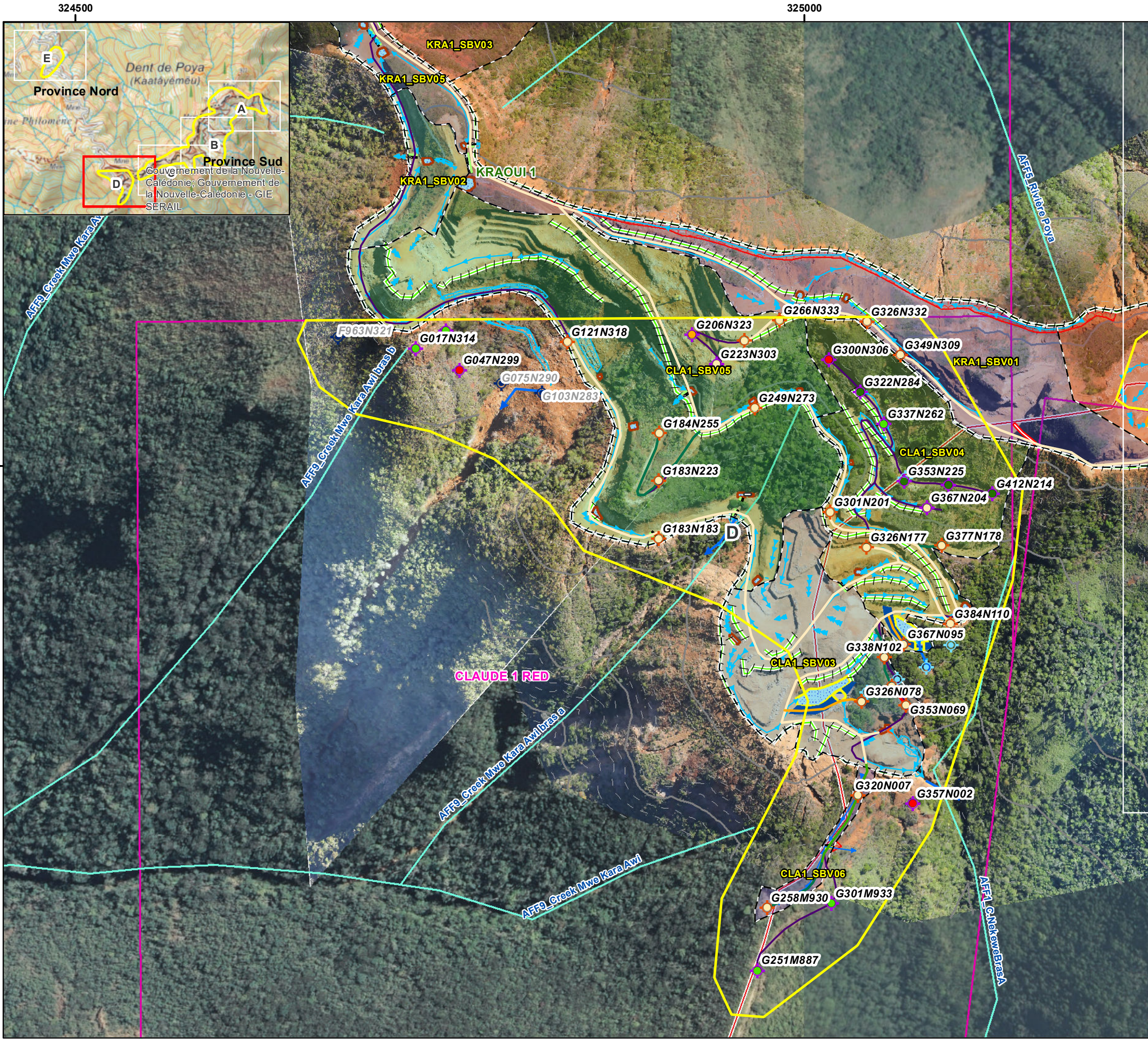
- Travaux préparatoires**
 - Aucuns travaux
 - Ecrasement et/ou coupe de la végétation
 - Terrassement sur sol nu
 - Terrassement avec écrasement et/ou coupe de la végétation
 - Terrassement et défrichement
- Sondages**
 - Héliporté
 - Terrestre
 - Grille initiale
 - Sondage supprimé
- Pistes**
 - Aucuns travaux
 - Ecrasement et/ou coupe de la végétation
 - Terrassement sur sol nu
 - Terrassement avec écrasement et/ou coupe de la végétation
 - Terrassement et défrichement
 - Piste de la grille initiale
 - Travaux préparatoires
 - Emprise des sondages
 - Emprise cartes
 - Limite Provinciale
- Gestion de l'eau**
 - Bassin versant
 - Sous-bassin versant
 - Exutoire
 - Ecoulement d'eau existant
 - Ecoulement d'eau en projet
- Réseau hydrographique**
 - Cours d'eau majeur permanent (Rivière, Creek)
 - Affluent, bras temporaire
- Ouvrages de gestion des eaux**
 - Cassis existant
 - Cassis à créer
 - Fossé existant
 - Fossé à créer
 - Fossé empierré à créer
 - Merlon existant
 - Merlon à créer
 - Accès existant
 - Accès à créer
 - Déversoir existant
 - Déversoir à créer
 - Digue existante
 - Digue à créer
 - Enrochement existant
 - Enrochement à créer
 - Bassin de décantation à créer
 - Bassin de décantation existant
 - Retenue de décantation existante
- Topographie**
 - Courbe 50 m
 - Courbe 10 m
- Cadastre Minier (DIMENC, 19 mars 2019)**
 - NMC




0 25 50 100 Mètres

Af 19-078 DTR DPP - NMC	
Données sources: Géorep, Gouvernement de la NC, NMC, AquaTerra, ORE	
Echelle 1:2 500	Format: A4 Version: V3

Date: 13/07/2020





Carte 03 - D

Contexte hydrologique et gestion des eaux

Légende

Travaux préparatoires

- Aucuns travaux
- Ecrasement et/ou coupe de la végétation
- Terrassement sur sol nu
- Terrassement avec écrasement et/ou coupe de la végétation
- Terrassement et défrichement

Ouvrages de gestion des eaux

- Cassis existant
- Cassis à créer
- Fossé existant
- Fossé à créer
- Fossé empierré à créer
- Merlon existant
- Merlon à créer
- Accès existant
- Accès à créer
- Déversoir existant
- Déversoir à créer
- Digue existante
- Digue à créer
- Enrochement existant
- Enrochement à créer
- Bassin de décantation à créer
- Bassin de décantation existant
- Retenue de décantation existante

Sondages

- Hélicopté
- Terrestre
- Grille initiale
- Sondage supprimé

Pistes

- Aucuns travaux
- Ecrasement et/ou coupe de la végétation
- Terrassement sur sol nu
- Terrassement avec écrasement et/ou coupe de la végétation
- Terrassement et défrichement
- Piste de la grille initiale
- Travaux préparatoires
- Emprise des sondages
- Emprise cartes
- Limite Provinciale

Gestion de l'eau

- Bassin versant
- Sous-bassin versant
- Exutoire
- Ecoulement d'eau existant
- Ecoulement d'eau en projet

Réseau hydrographique


- Cours d'eau majeur permanent (Rivière, Creek)
- Affluent, bras temporaire

Topographie

- Courbe 50 m
- Courbe 10 m

Cadastre Minier (DIMENC, 19 mars 2019)

- NMC



0 25 50 100 Mètres

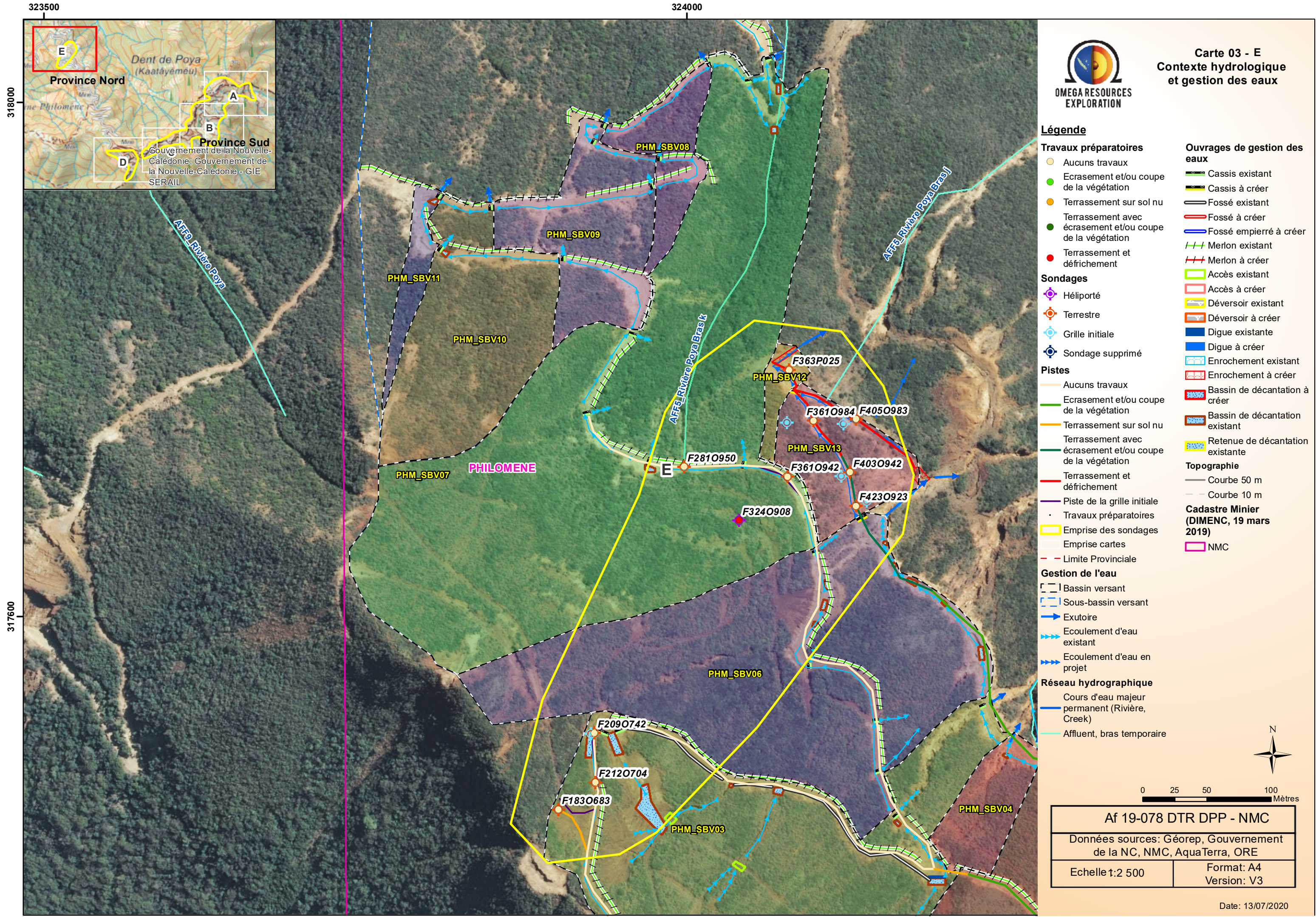
Af 19-078 DTR DPP - NMC

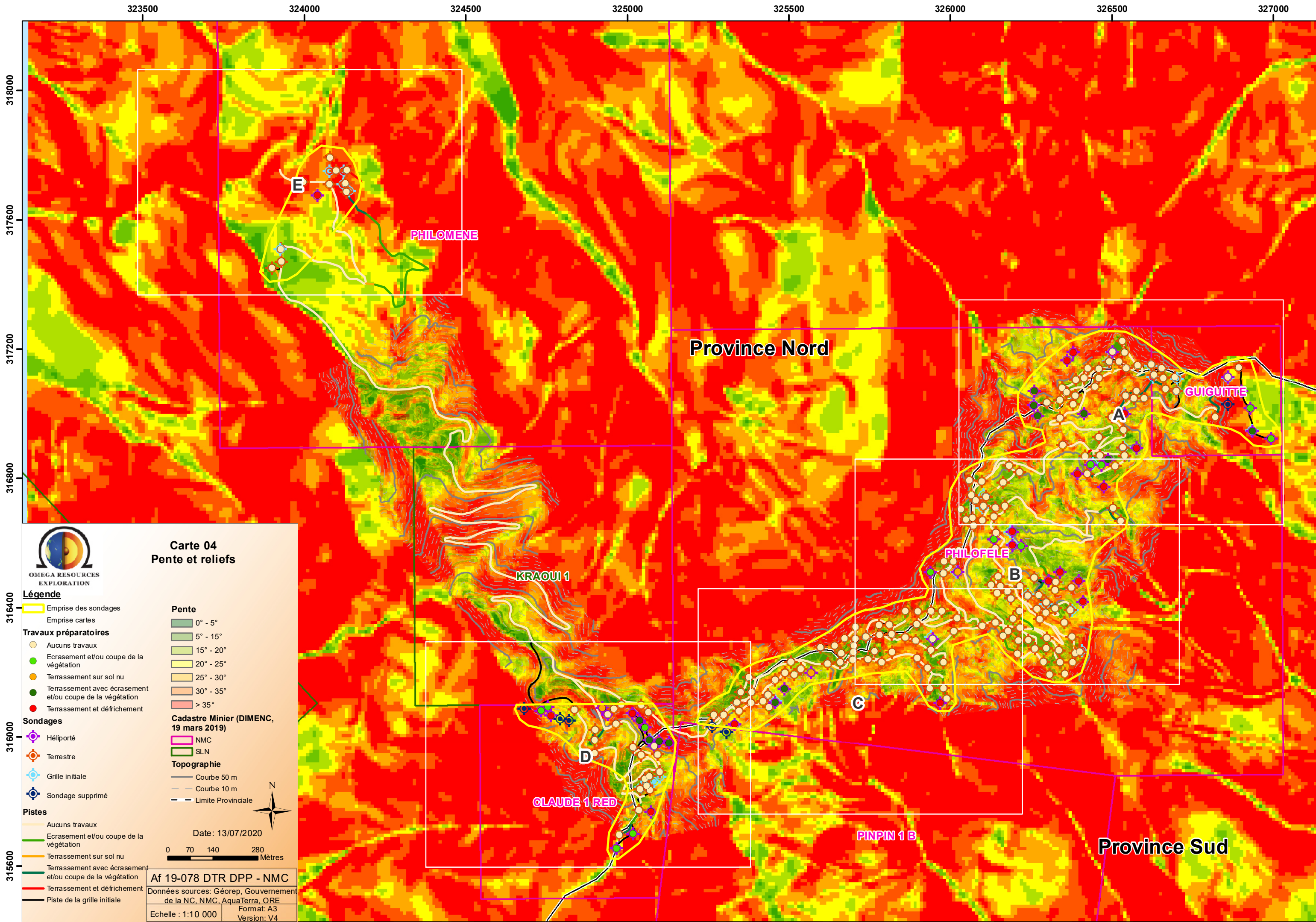
Données sources: Géorep, Gouvernement de la NC, NMC, AquaTerra, ORE


Echelle 1:2 500

Format: A4
Version: V3

Date: 13/07/2020







OMEGA RESOURCES
EXPLORATION

Carte 04 Pente et reliefs

Légende

Emprise des sondages

- Emprise cartes

Travaux préparatoires

- Aucuns travaux
- Ecrasement et/ou coupe de la végétation
- Terrassement sur sol nu
- Terrassement avec écrasement et/ou coupe de la végétation
- Terrassement et défrichement

Sondages

- Héliporté
- Terrestre
- Grille initiale
- Sondage supprimé

Pistes

- Aucuns travaux
- Ecrasement et/ou coupe de la végétation
- Terrassement sur sol nu
- Terrassement avec écrasement et/ou coupe de la végétation
- Terrassement et défrichement
- Piste de la grille initiale

Pente

- 0° - 5°
- 5° - 15°
- 15° - 20°
- 20° - 25°
- 25° - 30°
- 30° - 35°
- > 35°

Cadastre Minier (DIMENC, 19 mars 2019)

- NMC
- SLN

Topographie

- Courbe 50 m
- Courbe 10 m
- Limite Provinciale

Date: 13/07/2020

0 70 140 280 Mètres

N

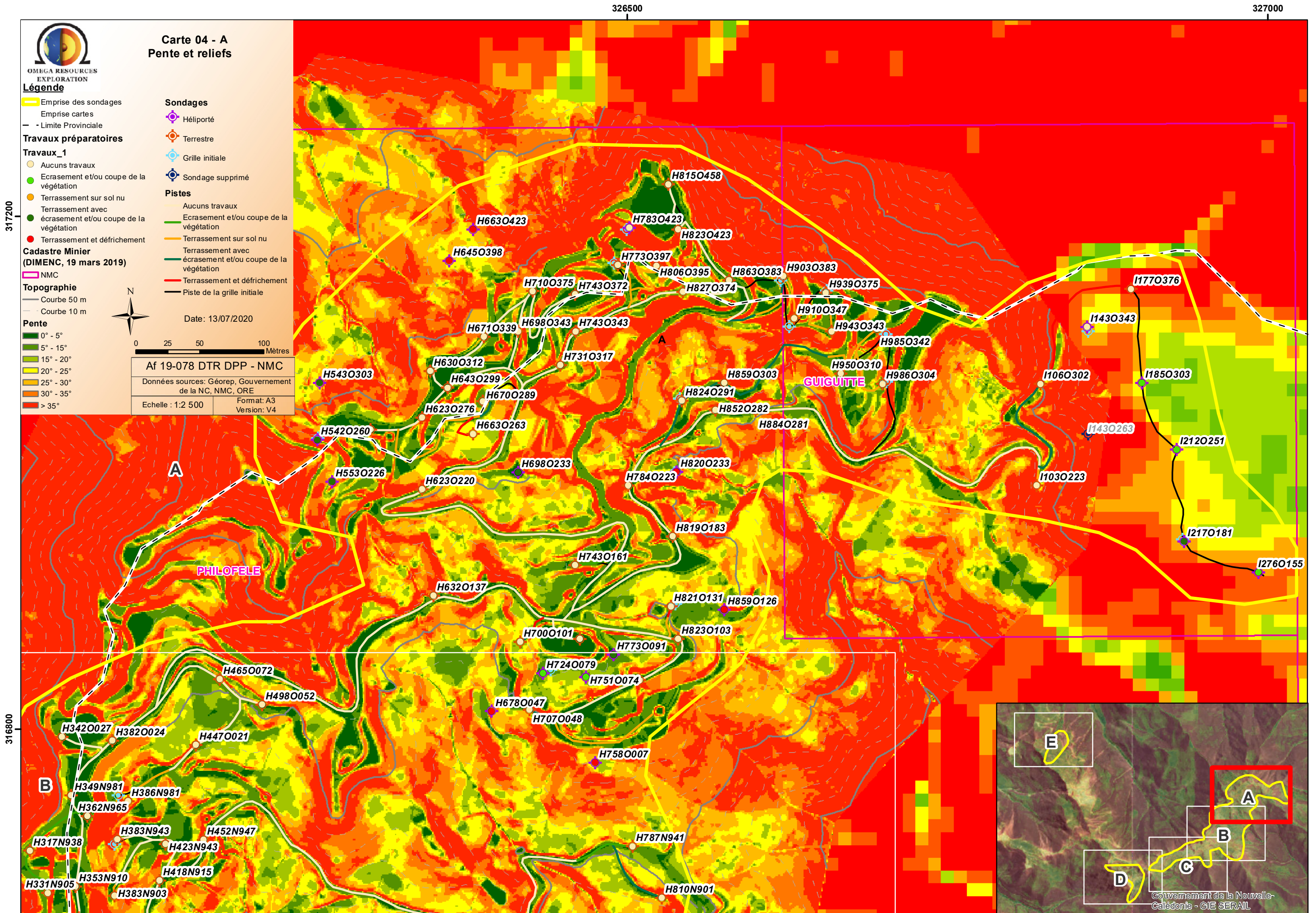
Af 19-078 DTR DPP - NMC

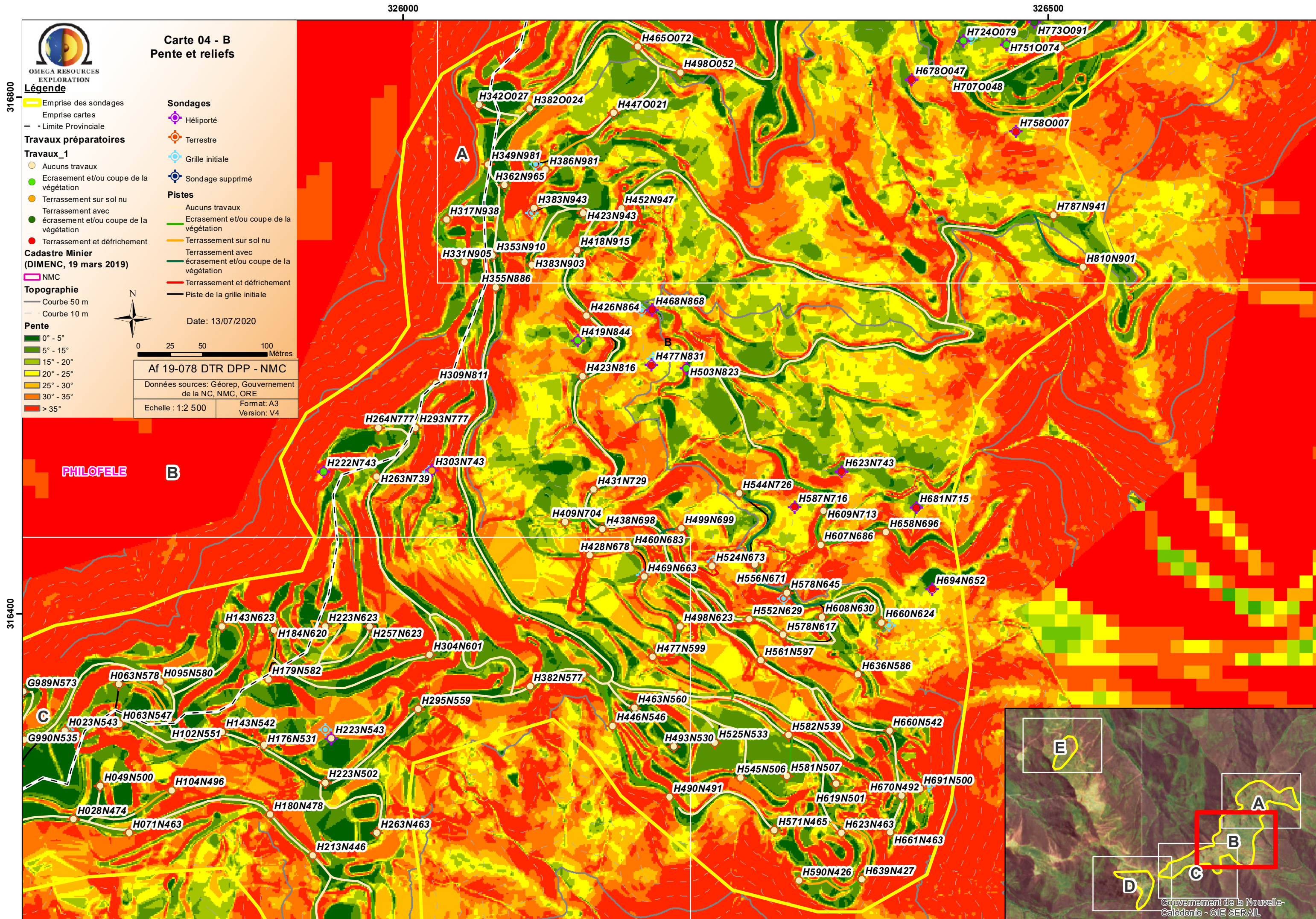
Données sources: Géorep, Gouvernement de la NC, NMC, AquaTerra, ORE

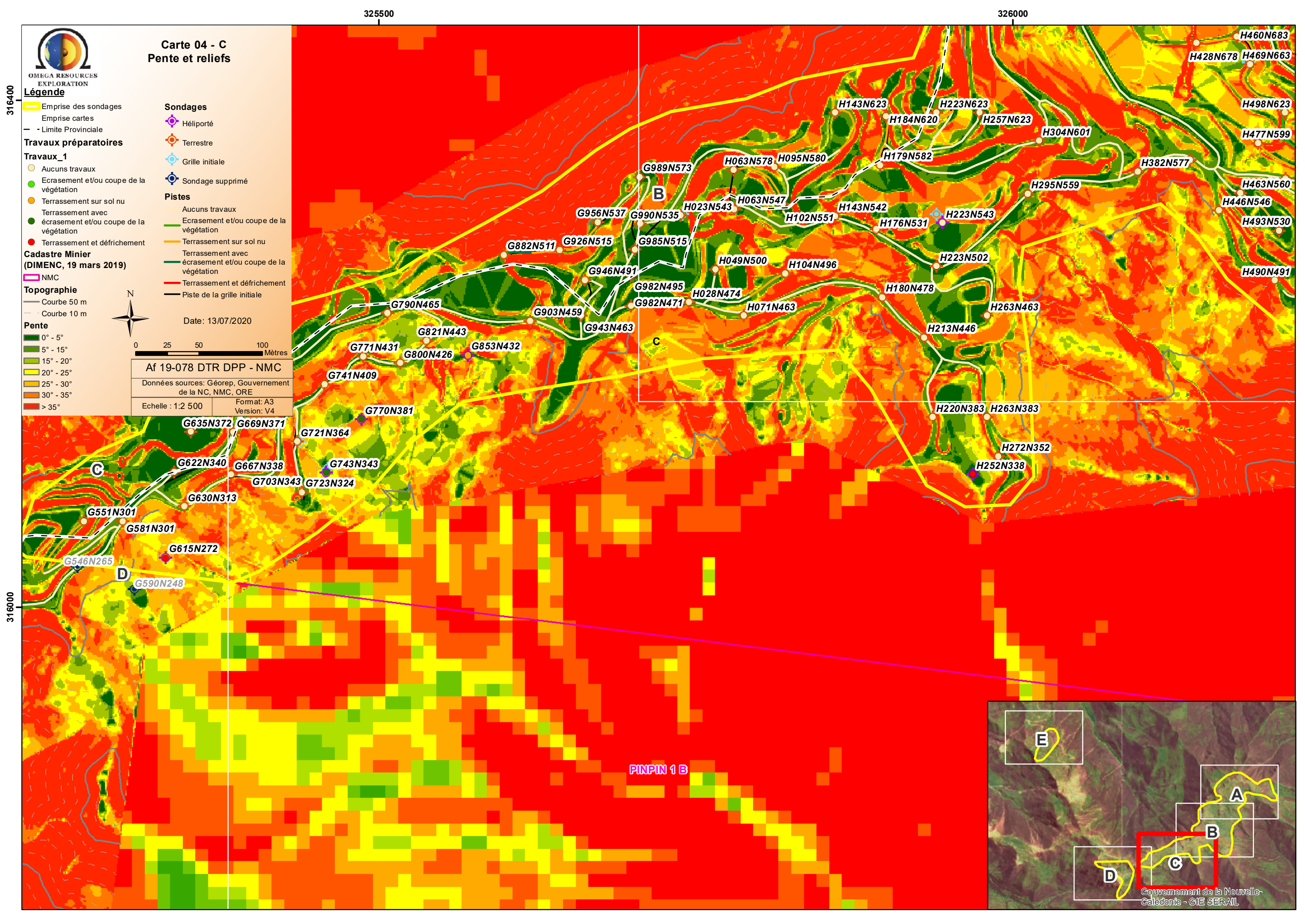
Echelle : 1:10 000

Format: A3

Version: V4







Carte 04 - C
Pente et reliefs


OMEGA RESOURCES
EXPLORATION

- Légende**
- Emprise des sondages
 - Emprise cartes
 - Limite Provinciale

Travaux préparatoires

Travaux_1

- Aucuns travaux
- Ecrasement et/ou coupe de la végétation
- Terrassement sur sol nu
- Terrassement avec écrasement et/ou coupe de la végétation
- Terrassement et défrichement

Cadastre Minier
(DIMENC, 19 mars 2019)

- NMC

Topographie

- Courbe 50 m
- Courbe 10 m

Pente

- 0° - 5°
- 5° - 15°
- 15° - 20°
- 20° - 25°
- 25° - 30°
- 30° - 35°
- > 35°

Sondages

- Hélicopté
- Terrestre
- Grille initiale
- Sondage supprimé

Pistes

- Aucuns travaux
- Ecrasement et/ou coupe de la végétation
- Terrassement sur sol nu
- Terrassement avec écrasement et/ou coupe de la végétation
- Terrassement et défrichement
- Piste de la grille initiale

Date: 13/07/2020



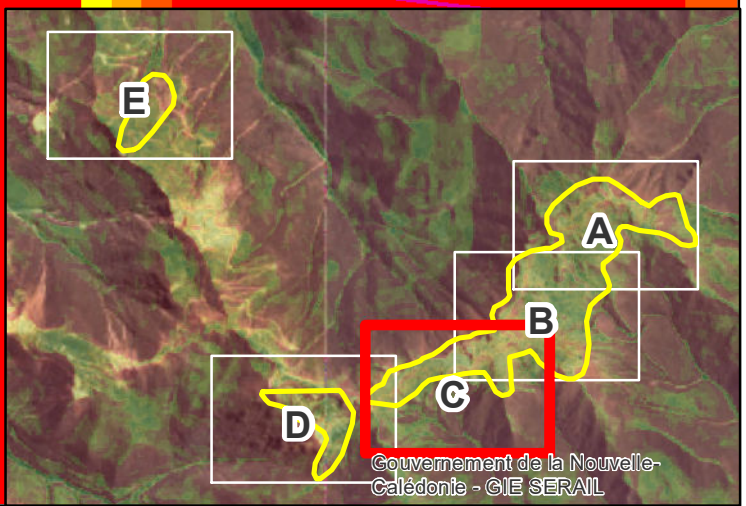
0 25 50 100 Mètres

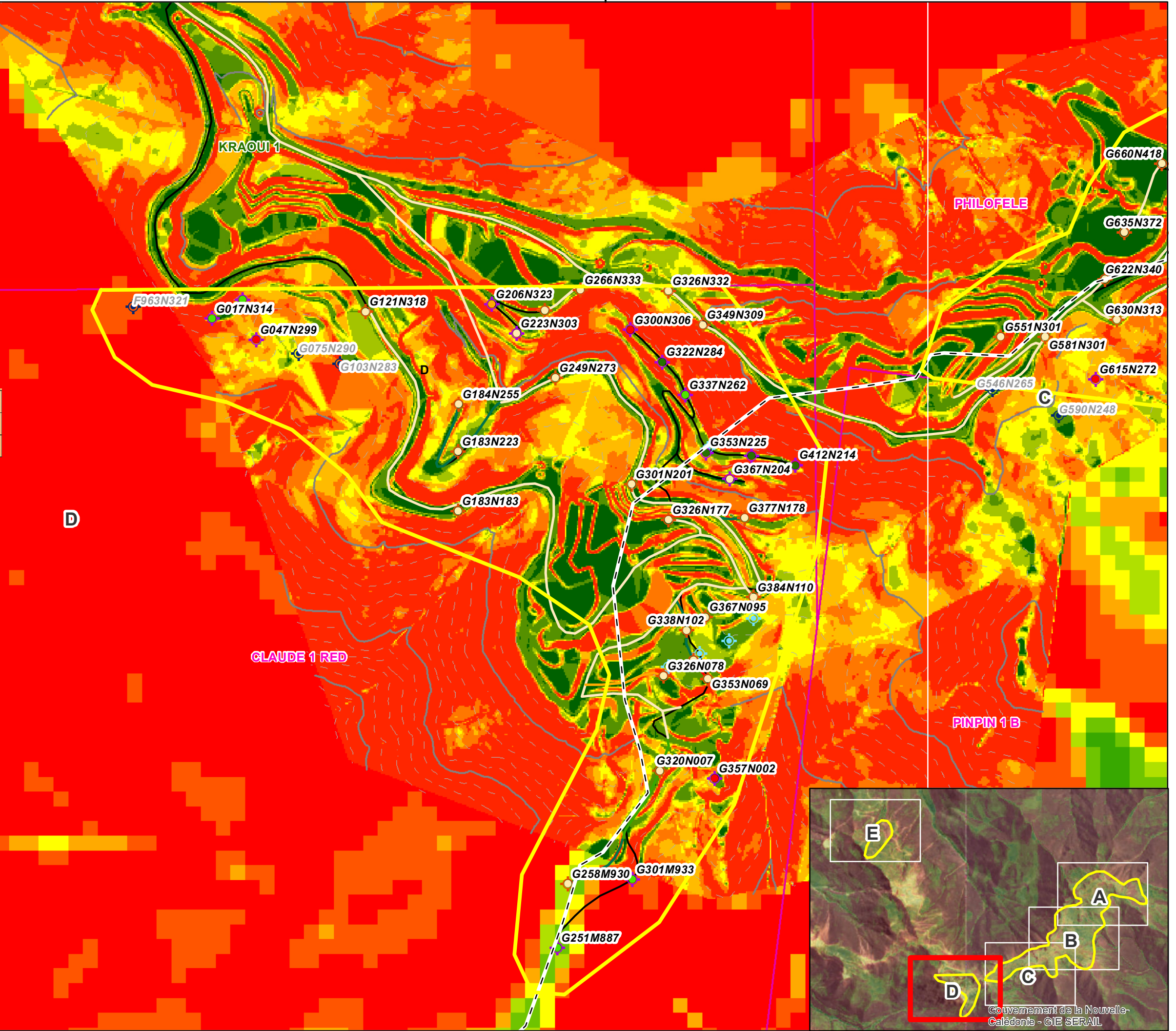
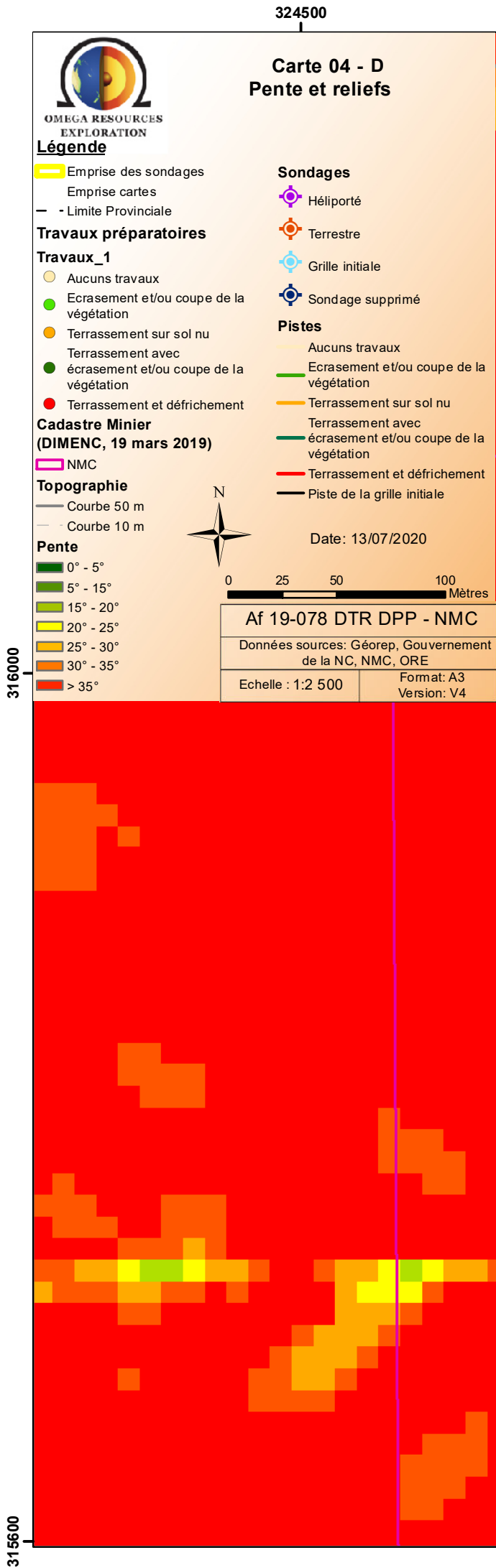
Af 19-078 DTR DPP - NMC

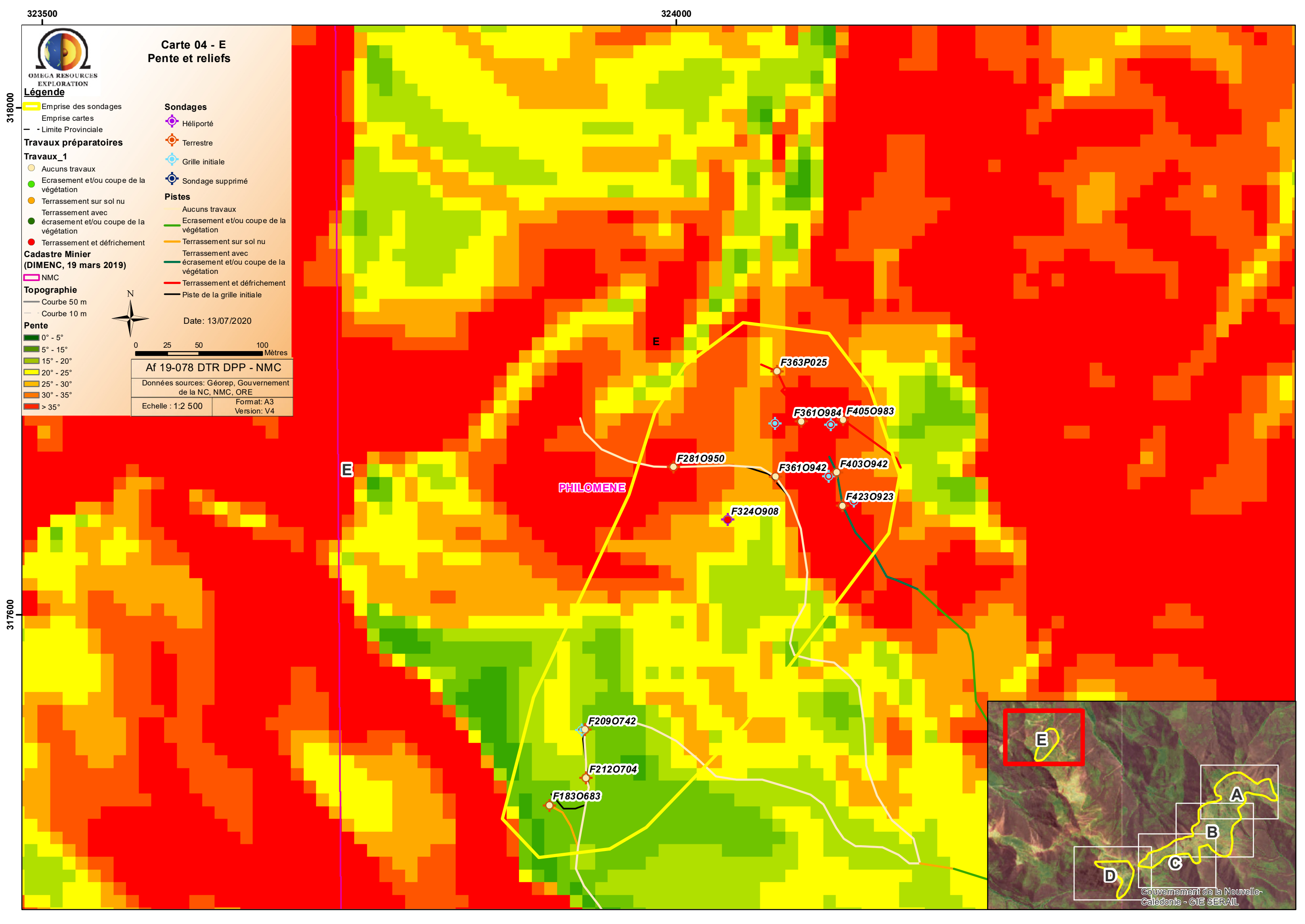
Données sources: Géorep, Gouvernement de la NC, NMC, ORE

Echelle : 1:2 500 Format: A3
Version: V4

PINPIN 1 B









OMEGA RESOURCES
EXPLORATION

Carte 04 - E

Pente et reliefs

Légende

Emprise des sondages

Emprise cartes

Limite Provinciale

Travaux préparatoires

Travaux_1

- Aucuns travaux
- Ecrasement et/ou coupe de la végétation
- Terrassement sur sol nu
- Terrassement avec écrasement et/ou coupe de la végétation
- Terrassement et défrichement

Cadastre Minier (DIMENC, 19 mars 2019)

NMC

Topographie

- Courbe 50 m
- Courbe 10 m

Pente

- 0° - 5°
- 5° - 15°
- 15° - 20°
- 20° - 25°
- 25° - 30°
- 30° - 35°
- > 35°

Sondages

- Hélicopté
- Terrestre
- Grille initiale
- Sondage supprimé

Pistes

- Aucuns travaux
- Ecrasement et/ou coupe de la végétation
- Terrassement sur sol nu
- Terrassement avec écrasement et/ou coupe de la végétation
- Terrassement et défrichement
- Piste de la grille initiale

Date: 13/07/2020

0 25 50 100 Mètres

Af 19-078 DTR DPP - NMC	
Données sources: Géorep, Gouvernement de la NC, NMC, ORE	
Echelle : 1:2 500	Format: A3 Version: V4

