

Secrétariat général du gouvernement

-----

Direction des affaires vétérinaires,  
alimentaires et rurales

-----

Service de l'eau

-----

Mél : [davar.sde@gouv.nc](mailto:davar.sde@gouv.nc)

Tél. : 25.51.12 - Fax : 25.51.29

-----

M<sup>N</sup>° CS19-3310-168

Affaire suivie par :

Nouméa, le 11 OCT. 2019

Madame,

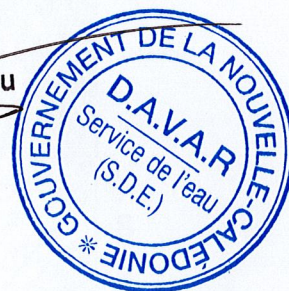
Par mail du 10 septembre 2019, vous avez sollicité, rapport d'analyse à l'appui, notre avis sur la caractérisation des talwegs situé sur les lots 293, 175, 432 PIE, 1375 et 23, commune de Païta.

Après étude de votre rapport, visite de terrain et analyse cartographique, nous avons répertorié et reporté sur une carte ci-jointe, la caractérisation des talwegs présents.

Je vous prie d'agréer, Madame, l'expression de ma parfaite considération.

Le chef du service de l'eau

Geoffroy WOTLING



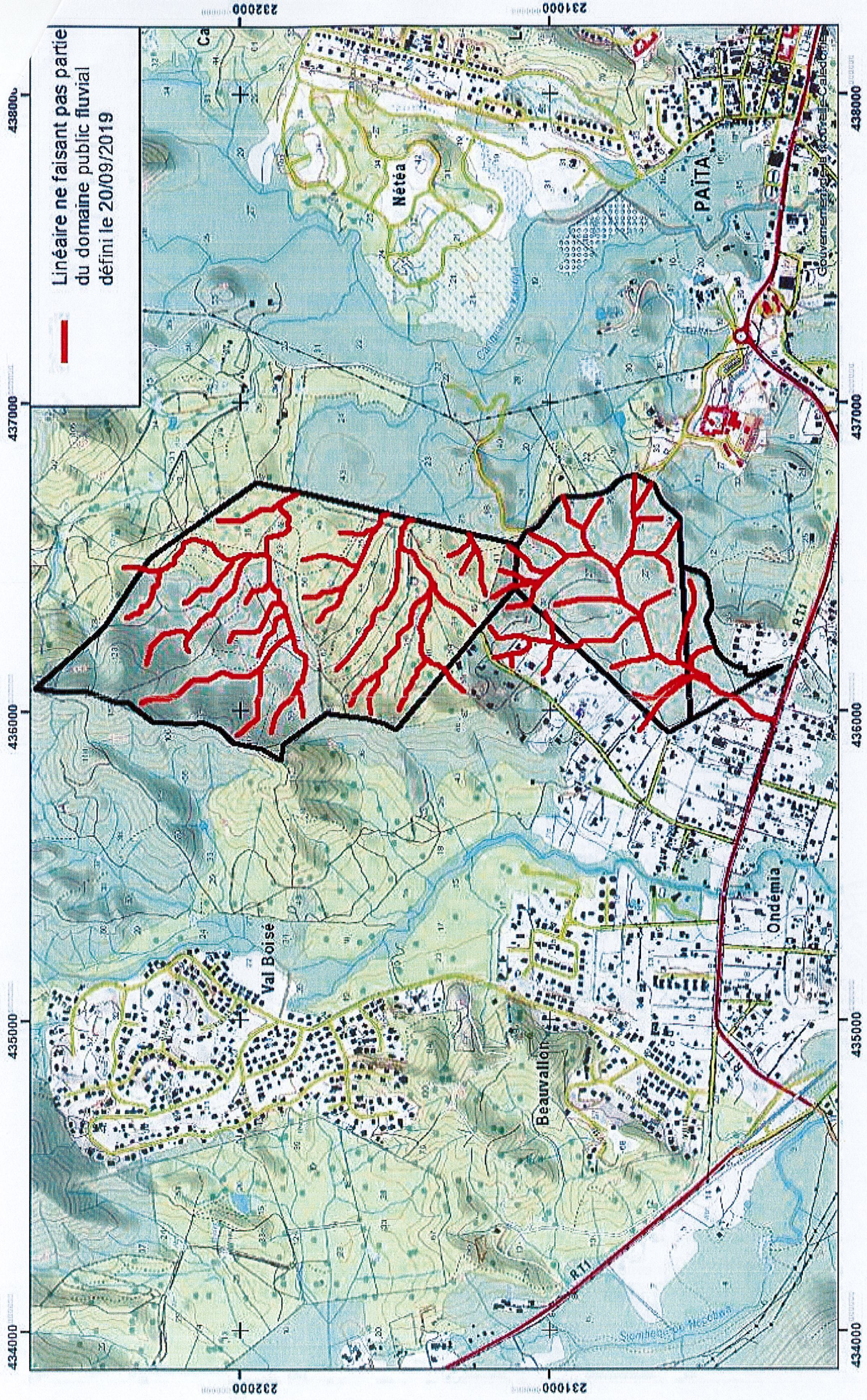
CAPSE

BP 12377

98802 NOUMEA CEDEX

Copies : Service du domaine

Direction des infrastructures, de la topographie et des transports terrestres



**DAVAR**  
 Direction des Affaires  
 Vétérinaires, Alimentaires  
 et Rurales

Demandeur : CAPSE  
 Commune : Païta Statut : Non Cours d'eau