

BIENVENUE !

3^e
édition



TinaVélo

aux Boucles de Tina

PLANS - PROGRAMME
+ de 30 activités vous attendent

Bienvenue aux Boucles de Tina ! Faire du sport est un enjeu pour la cohésion de notre société et notre santé publique. Pour y répondre, l'objectif de l'exécutif de la province Sud est de permettre un meilleur accès aux pratiques physiques et sportives.

Le temps d'une journée, que vous soyez grands ou petits, à pied ou à vélo, cet événement gratuit fait la part belle au sport santé dans un site exceptionnel et préservé.

Exceptionnel parce que nous sommes à la fois sur un site facile d'accès, en pleine ville, et à la fois dans une forêt sèche au bord d'une mangrove où l'on trouve 380 espèces de plantes, dont la moitié sont endémiques.

Préservé, car nous nous inscrivons dans une démarche éco-responsable, une équation difficile mais importante pour la province Sud, qui est engagée dans une démarche zéro déchets et de développement durable.

La TinaVélo est un événement pour tous, avec des activités pour tous les

âges, pour les sportifs aguerris et les débutants, pour ceux qui aiment la nature, ceux qui ont envie de pédaler, marcher, redécouvrir les espèces endémiques...

En collaboration avec le centre culturel Tjibaou, le golf de Tina, les professionnels du monde du vélo et les passionnés de l'environnement, les agents de la province Sud vous feront découvrir cet espace dédié au sport, aux loisirs et à la nature, en toute convivialité.

Un avant-goût des sensations que vous pourrez continuer de développer en découvrant les autres sites provinciaux dédiés à la pratique du VTT : les 180 km de pistes du Domaine de DEVA, les 150 km des Boucles de la Netcha et les 30 km du Parc des Grandes Fougères...

Encore de belles aventures à vivre en famille ou entre amis !

Gil Brial, 2^e vice-président de la province Sud

En charge de la jeunesse et des sports

Au programme : La TinaVélo est un événement pour tous, avec des activités ciblées pour tous les âges, pour les sportifs et les non sportifs, pour ceux qui aiment la nature, ceux qui ont envie de marcher, pédaler, découvrir des espèces...

Votre mission : passer un bon moment, en famille ou entre amis, et découvrir les trésors cachés du site Les Boucles de Tina.

Ce livret est bien plus qu'un carnet de route, c'est votre carte aux trésors !

Plus de 30 activités vous sont proposées. Certaines se font en famille, ou entre amis, d'autres sont principalement destinées aux enfants, aux adolescents, à toute la famille, ou aux aînés.

Il n'y a pas de compétition, La TinaVélo est un moment de rencontres, de partages et de découvertes.



Après chaque atelier, l'animateur vous confie un mot clef :

Inscrivez-le **page 14** dans la case correspondante. Votre objectif est de trouver **la phrase mystère**.

Une fois la phrase trouvée,

vous devrez vous rendre sur le **stand 16**, qui est sur le parking où nous vous offrons un jus de fruit frais !



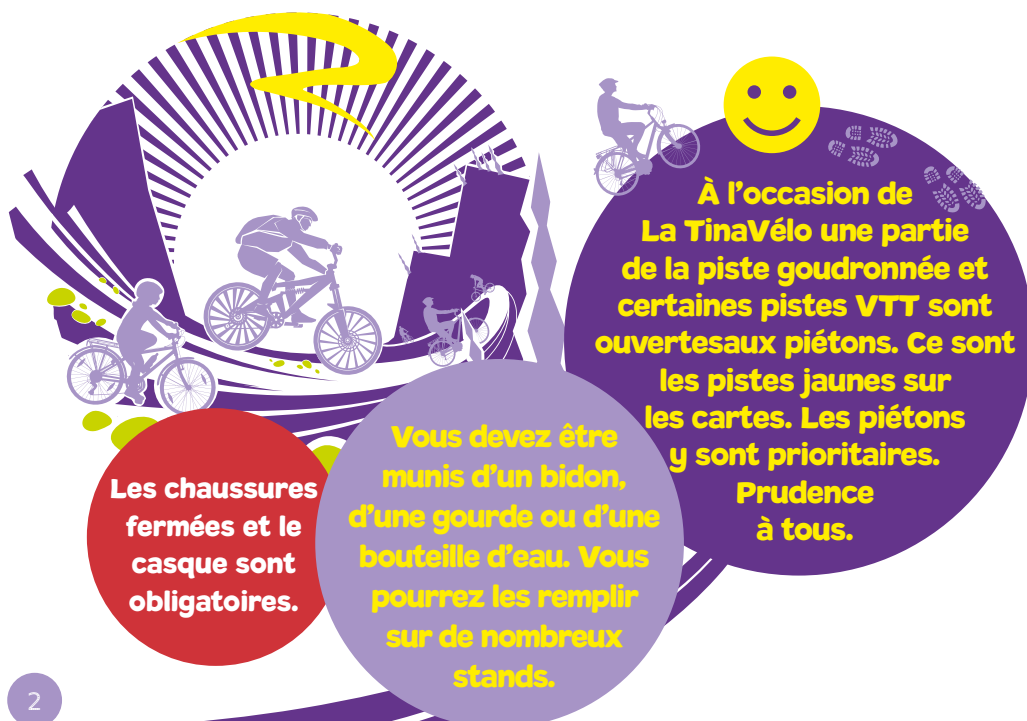
Les ateliers sont classés en 4 thèmes :



Vous êtes venus pour profiter du site exceptionnel de Tina et des animations les plus diverses. Vous avez bien fait ! Des gentils animateurs et animatrices vont vous guider et vous conseiller sur cette route du sport et de la santé.

Chaque atelier s'adresse aux enfants, aux ados, aux parents ou aux seniors. Très souvent, ils s'adressent à nous tous. Laissez-vous guider et profitez !!

Ces 4 pictogrammes définissent la mission de chaque atelier.



Spécial éco-polices

La province Sud a souhaité réduire son impact en imprimant ce carnet de route grâce à une police verte.

Et une police verte, c'est quoi ?

Le principe est très simple, une police verte ou éco-police (de caractère) comprend des petits trous blancs, permettant ainsi la réduction entre 25 et 30 % d'encre de la cartouche de l'imprimante.

La fabrication d'encre est un processus intense en CO2. En utilisant une éco-police, nous réduisons notre consommation d'encre, donc notre impact environnemental.

L'autre avantage est économique, car qui dit moins de matière à imprimer, moins de consommation d'encre donc un prix plus réduit.



Opération recyclage !



Toujours dans la démarche de réduction d'impact environnemental, le papier de ce carnet est produit avec le moins de traitements possibles (pas de vernis ou de satiné), et les encres sont volontairement réduites.

Certaines parties comme les cartes peuvent donc vous paraître pâles. Elles restent cependant lisibles par tous. Pour la nature, chaque geste compte, n'est-ce pas ?

Vous disposez d'un composteur ?



Déchirez ce carnet à la fin de la journée



Mélangez-le à votre compost.



Le papier entre dans la catégorie des déchets bruns.



Les agrafes ne seront pas un réel problème dans le futur terreau, mais pour les stakhanovistes, ôtez-les !





SANTÉ



SPORT



ENVIRONNEMENT



DÉCOUVERTES



Poste de secours

Toilettes

Pistes VTT

Verte
 Bleue
 Rouge
 Noire
 Parcours ouvert aux piétons (environ 4,5 km)

1 Accueil et distribution du guide de La TinaVélo

2 Location VTT à prix spécial La TinaVélo



3 BMX

Bunny up, gap, X-up, 360°... Les riders de **Global Team** vous expliquent comment faire du BMX. Des vélos vous sont prêtés.

Show de BMX à 16h25



4 Work Out et Yamakasi

Les Yamaks du Pacifique et l'asso **Thug School** vous transmettent les bases du Work Out tout au long de la journée.

Spectacle des Yamakasi à 16h40.



5 Mes premiers pas à VTT

Vous savez faire du vélo mais pas encore du VTT ? L'association **Rando Cycl'NC** va tout vous expliquer la meilleure position sur le vélo, le freinage, les virages... Une vraie initiation sur de petits modules en bois. Draisiennes autorisées !



6 Jeux en bois

Tangram Géant, memory, domino, dames, flipper, jeux d'adresses, mikado... Replongez en enfance (et oubliez la tablette numérique) !



7 Vannerie

Envie d'un temps calme à la fois ludique et enrichissant ? Initiez-vous au tressage traditionnel.



8 Bingo du Goût

Le bingo océanien de la nutrition est un jeu qui a été développé par la **CPS**, une méthode ludique animée par la direction provinciale de **l'Action Sanitaire et Sociale de la province Sud** vous est proposé. Elle permet de réfléchir à la constitution de repas équilibrés.



SANTÉ



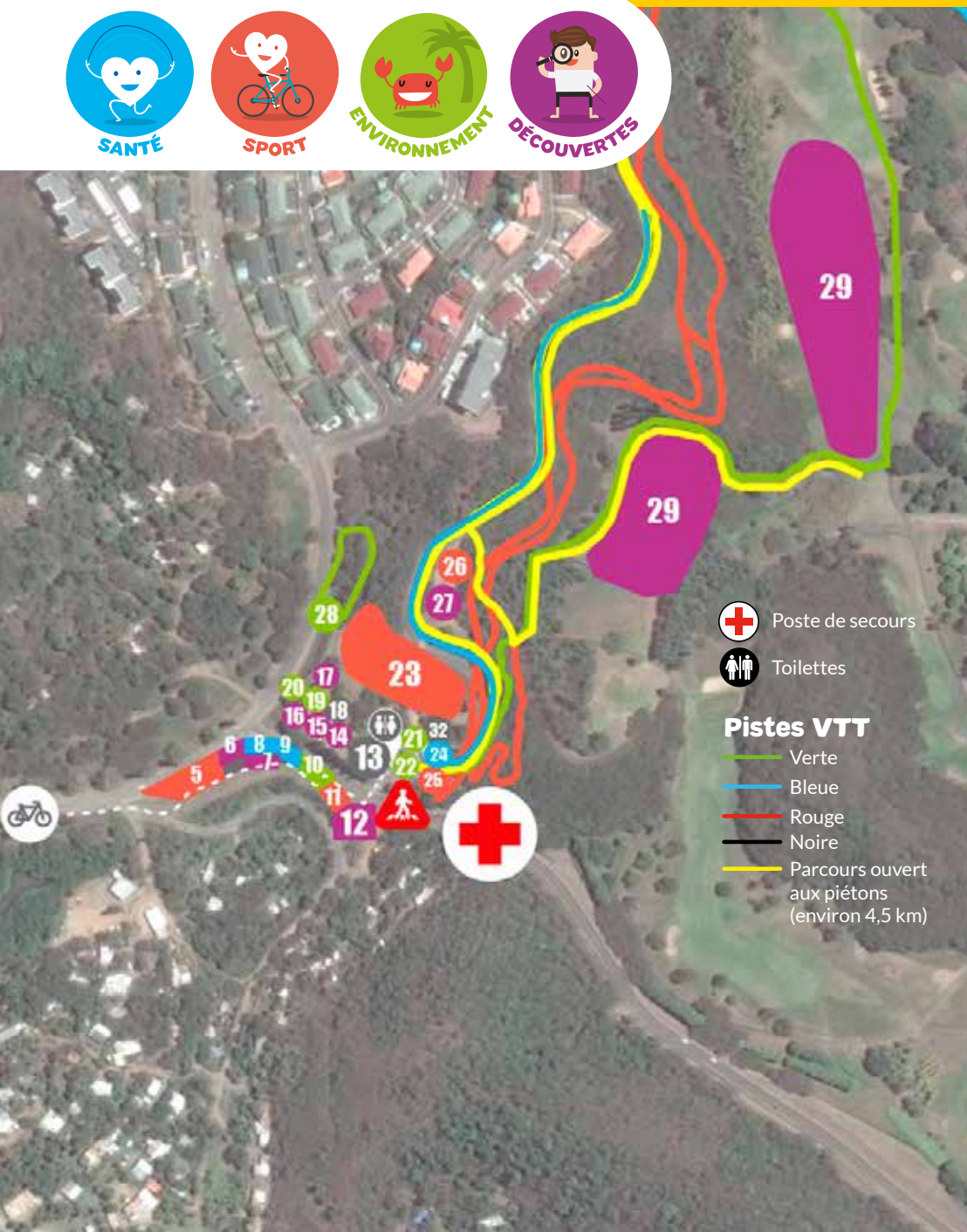
SPORT



ENVIRONNEMENT



DÉCOUVERTES



Poste de secours



Toilettes

Pistes VTT

— Verte

— Bleue

— Rouge

— Noire

— Parcours ouvert aux piétons (environ 4,5 km)



9 La roue de la santé

Alimentation, activités physiques, addictions, corps humain, boissons, santé... : Tournez la roue avec le **CTOS** !



10 Zéro déchet !

Changeons nos habitudes, consommons différemment. Un jeu pour nous faire tous évoluer.



11 Les 10 commandements du VTT'iste

Port du casque, technique de freinage, entretien de son vélo : **la direction de la Jeunesse et des Sports de la province Sud** nous rappelle les premières règles de sécurité.



12 Bourse aux vélos

La semaine de la mobilité, c'est l'occasion de s'équiper ou de changer de vélo. Pour cela **Droit au vélo NC** organise une bourse aux vélos d'occasion. Ouvert jusqu'à 16 h !



13 Village des pro

Professionnels de la filière cycle : ils sont là pour vous conseiller et vous aider à trouver la monture de vos rêves.



14 Circuit vélo

Réinventons la mobilité : sur ce circuit c'est votre vélo qui fait avancer la voiture. La révolution est en marche !



15 Sécurité routière

L'association **Prévention routière Nouvelle-Calédonie** initie les plus petits aux règles de conduite.



16 Ener'jus Bike

C'est le stand final, vous avez résolu l'énigme ! Pédalez une dernière fois pour produire le jus de fruit frais de votre choix !



17 Danse et tradition

Entre tradition et modernité, une activité danse est proposée par l'**ADCK**. Tous en rythme !



18 Restauration

Des produits frais et bons !



19 Recyclage

Sans jeu de mot, apprenez à remplacer vos cabas et sac avec **idrecycl** !



21 V-lave

Un tambour de machine à laver, actionné par un vélo : à la fin de votre journée, lavez votre linge sale en famille en pédalant !



20 Richesse naturelle

En NC, il ne reste que 2% de la surface initiale de la Forêt Sèche. Il est donc primordial de préserver cet écosystème riche en espèces endémiques. Parlons-en avec les équipes du **CIE**.



22 Produits Bio

Avec **Mocamana**, initiez-vous à la fabrication de produits d'entretien bio et sains !



23 Bike Park

L'association **VTT Passion** vous donne des astuces pour prendre les descentes, les virages relevés sur les modules en bois du Bike Park en toute sécurité.



24 Test vélos électriques

Vous n'avez pas fait de vélo depuis longtemps, vous pouvez tester des vélos électriques et retrouver le plaisir de pédaler sans forcer.



25 Tina accompagné

Pour vous c'est une première, alors partez accompagné par les équipes de **Rando Cycl' NC** sur les pistes vertes des Boucles de Tina (Départ toutes les 30 min).



26 Glisse & Pump Track

VTT Passion vous apprend à passer des petites bosses et des virages relevés sans donner le moindre coup de pédale sur le Pump Track.



27 Ça tourne !

Apprenez ou révisez les bases de la vidéo avec l'association **Jeunes et Toiles**. Gros plan, panoramique, travelling... Ça filme !



28 Rallye numérique

Notre nature est un joyau. Découvrez-la au travers d'une chasse au trésor 2.0 ! À vos tablettes (pour la bonne cause !) Prêts ? Go !



29 Le golf

Les Boucles de Tina ont un super voisin : le **Golf de Tina**. Initiation au petit et long jeu... le tout, en se déplaçant à pied ou à vélo !



30 Prise de virages en montée

Sur ces virages, les éducateurs de la **direction de la Jeunesse et des Sports de la province Sud** vous conseillent. Un atelier tous niveaux pour apprendre à mieux pédaler en montée et à changer ses vitesses.



31 L'aventure électrique

Ebike Adventure vous emmène sur les sentiers des Boucles de Tina sur des vélos à assistance électrique (VAE). Sensations nouvelles en descente, et plaisir en montée assurés. (Taille minimale : 1,40 m ; Poids maximal : 110 kg).



32 Entretien et réparation

Ça couine, ça coince, ça déraile ? **Fausto** et son équipe partagent avec vous plein de trucs et d'astuces.



33 Descente, virages et freinages

Prise de trajectoire, accélération et freinage, découvrez cette sensation de glisse avec les bénévoles de **VCC Mont Dore**.



34 Sauts et virages relevés

Sur les modules en bois un peu plus techniques qui se trouvent au cœur de la forêt sèche, deux passionnés partagent avec vous quelques astuces essentielles pour rester sur votre vélo !



35 Trottinette tout terrain (TTT)

Après le VTT, la TTT. Transformez-vous l'essai ?



36 Roule élec'

Le skate, la trottinette ou encore le kart électrique, vous connaissez ? Avec **e-Play**, essayez maintenant !



37 La Tin'Arc-en-ciel

Du rose ! Du orange !
Du bleu ! Du vert !
On ne vous en dit pas plus... Acceptez la paire de lunettes, et vivez la surprise !



38 La Nurserie

La mangrove a un pied sur terre et l'autre dans la mer. L'association **SOS Mangroves** vous en explique toute la richesse... et à Tina, elle est unique. Soyez curieux !



39 Chasse aux trésors

Symbiose, le **WFF** et **Endemia** vous proposent de découvrir les richesses naturelles exceptionnelles des Boucles de Tina... Oui, le lieu est véritablement magique !



40 Les envahisseurs et nettoyeurs

Protéger notre île, l'association **Calédoclean** en a fait une de ses missions. Aidez Thibault et les jeunes qui l'accompagnent au nettoyage de la mangrove, participez quelques minutes ? ! (Animation uniquement le matin)

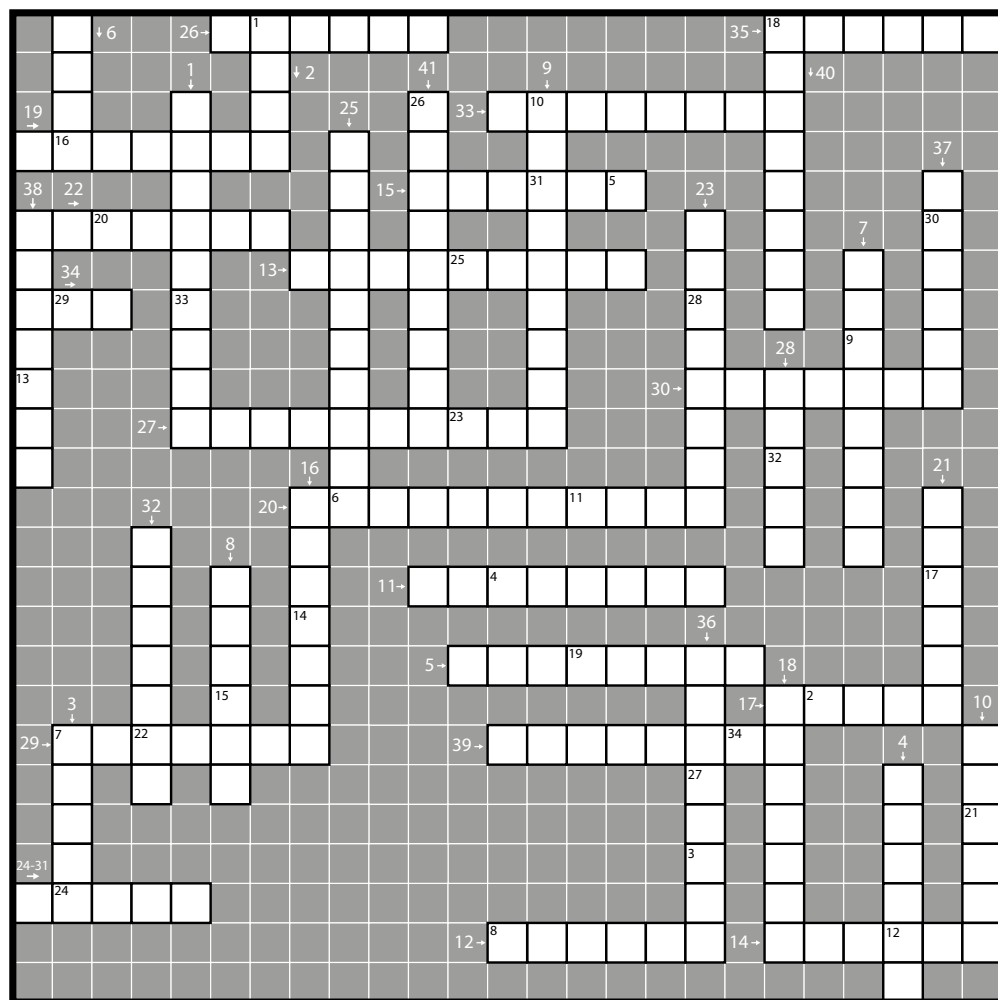


41 Contes et légendes

Petites anecdotes et grandes légendes vous attendent dans les sous-bois de Tina. Partez à la rencontre du conteur de l'**ADCK** et envollez-vous dans l'une de ses histoires captivantes.



Trouvez la phrase mystère !



1	2	3	4	5	6	7	8	9	10	11	12	13	14	15	16	17
18	19	20	21	22	23	24	25	26	27	28	29	30	31	32	33	34

ÉVÈNEMENTS



PROVINCE SUD

Vous ne voulez plus manquer
aucun des événements de la province Sud ?
C'est sur cette page.

Abonnez-vous !



Évènements
en province Sud

province-sud.nc



**Numéros
d'urgence**
79 72 75
77 92 96



BIENVENUE AUX BOUCLES DE TINA !
Nous vous conseillons de suivre ces recommandations



✓ **RESTEZ MAÎTRE DE VOTRE
VITESSE ET NE SURESTIMEZ
PAS VOS CAPACITÉS**



✓ **PORTEZ OBLIGATOIREMENT
UN ÉQUIPEMENT ADAPTÉ**
*Casque, gants, protections,
téléphone portable.*



✓ **SOYEZ ATTENTIF, ÉVITEZ DE
ROULER SEUL ET RESPECTEZ
LA SIGNALÉTIQUE ET
LE BALISAGE DU SITE**



✓ **SOYEZ PRUDENT ET VIGILANT,
VOUS ROULEZ SOUS
VOTRE RESPONSABILITÉ**



Direction de la Jeunesse et des Sports
6, route des Artifices, Port Moselle
98849 Nouméa CEDEX
Tél. 20 30 40

**La TinaVélo,
un événement
familial
et gratuit.**

La province Sud remercie ses partenaires :

