

Perfectionnement 1 SM 2

Installation d'un verger

CULTURES PERENNES

Perfectionnement 1

Installation d'un verger

Formateur : Thierry PARC

19 octobre 2016



Perfectionnement 1 SM 2

Installation d'un verger

Choix de la parcelle

Topographie

pente 15 % maximum si mécanisé
érosion, drainage



2

Perfectionnement 1 SM 2

Installation d'un verger

Choix de la parcelle

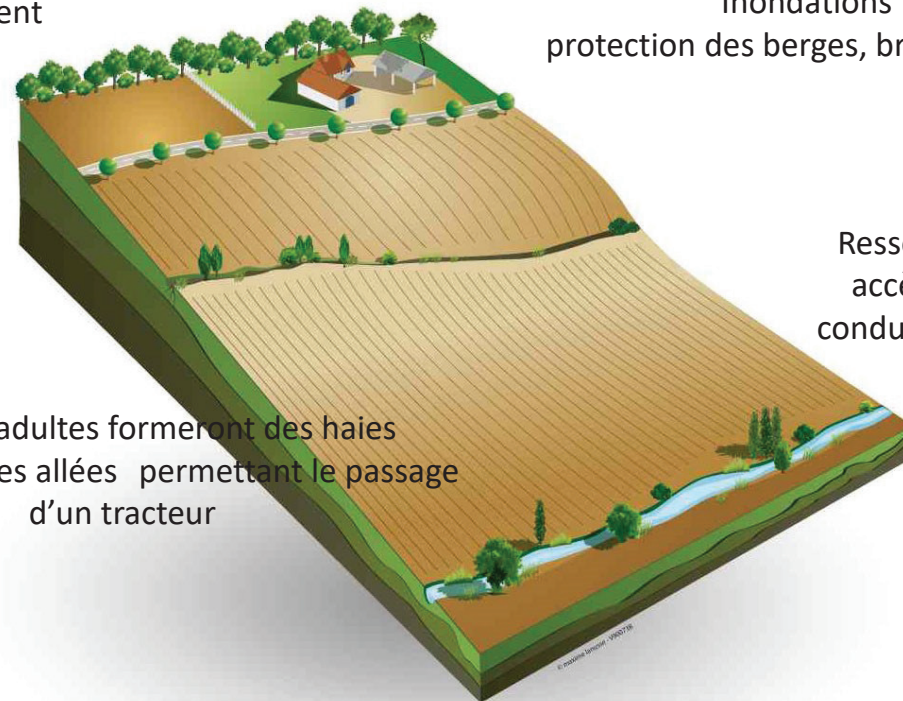
Exposition, orientation
vents dominants
ensoleillement

Inondations
protection des berges, brise-courant

Ressource en eau
accès, distance,
conduites à enterrer

Densité
les arbres adultes formeront des haies
séparées par des allées permettant le passage
d'un tracteur

possibilité de planter en double densité
certaines espèces

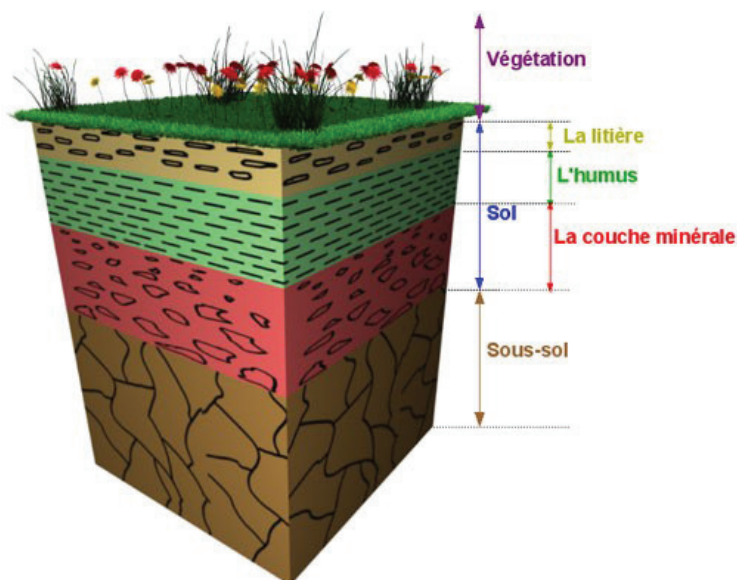


Perfectionnement 1 SM 2

Installation d'un verger

Connaissance du sol

Connaître la composition du sol
tendances d'évolution: battance, érosion
correctifs à apporter
choix des espèces adaptées



Titre: Schéma d'une coupe de sol

Perfectionnement 1 SM 2

Installation d'un verger

Connaissance du sol

Profil pédologique

Matière organique humification et vie du sol

1. VÉGÉTATION :

En surface, la litière constituée des feuilles mortes encore identifiables avec beaucoup d'air, abritent plantes et animaux vivants.

2. L'HUMUS :

Une terre noire et souple, riche en matières organiques. L'humus désigne la matière issue de la décomposition de matières organiques brutes comme les feuilles, les branches et les tontes de gazon qui s'accumulent à la surface du sol. Cette décomposition réalisée par les organismes du sol rend au sol des nutriments vitaux que les végétaux peuvent utiliser.

3. LA COUCHE ARABLE :

La couche dite arable, que l'homme peut travailler : mélange riche en humus et en minéraux.

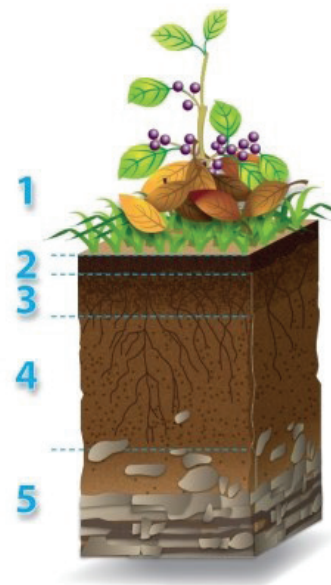
4. LE SOUS SOL :

Généralement pauvre en humus, avec peu de traces de vie.

5. LA ROCHE MÈRE :

100% minérale, sans air, sans vie.

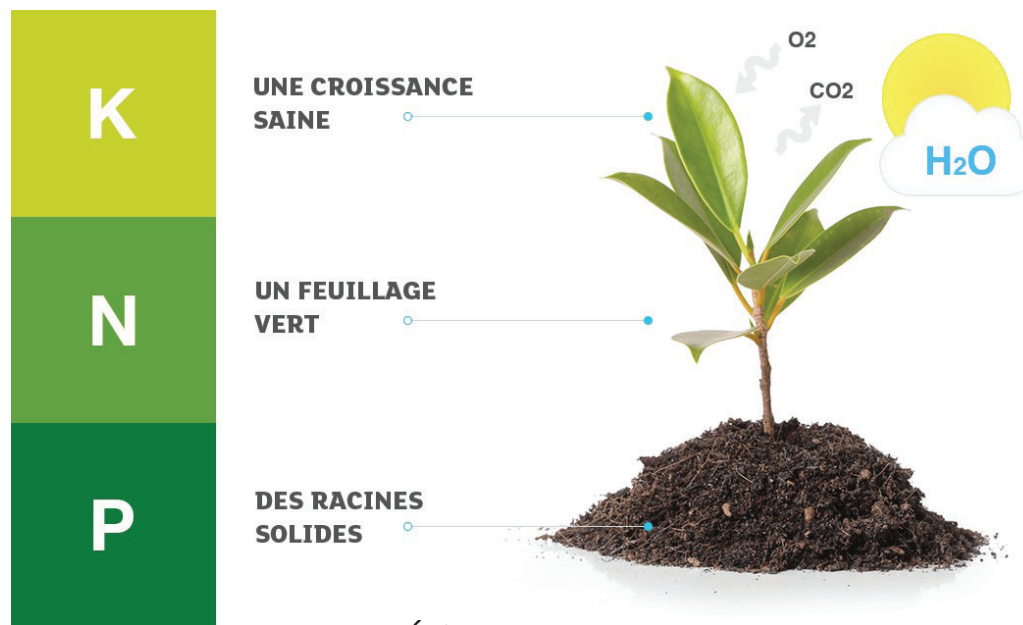
SCHÉMA D'UN PROFIL DE SOL



Perfectionnement 1 SM 2

Installation d'un verger

Connaissance du sol



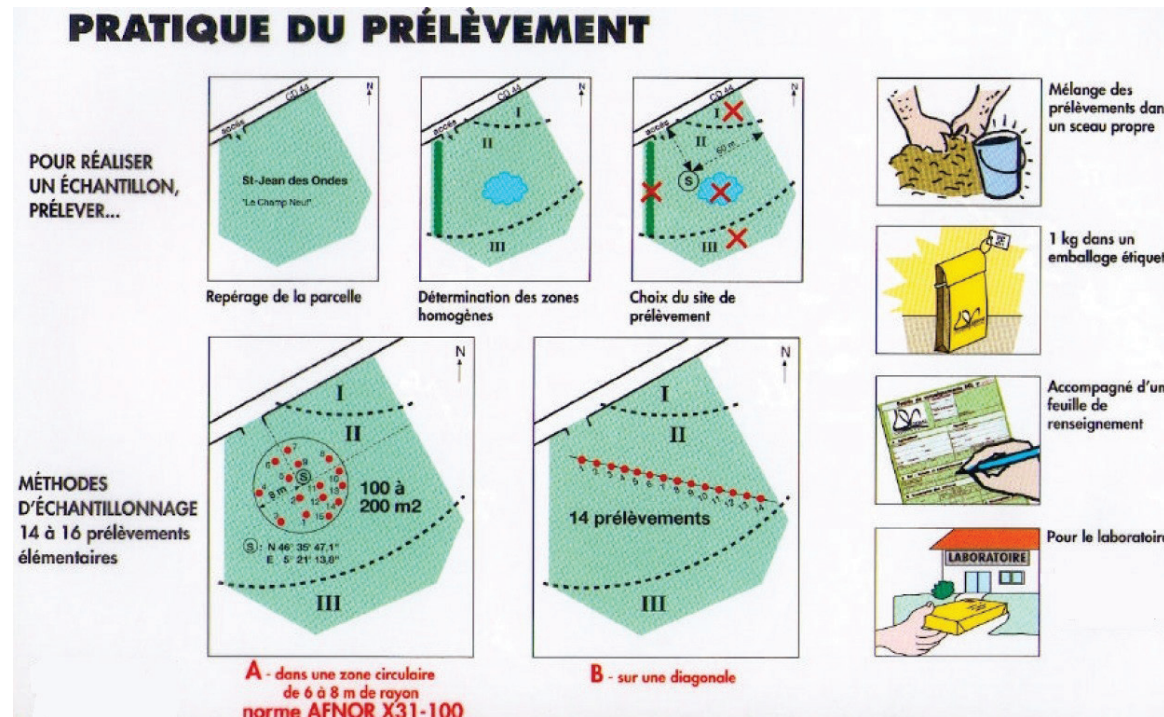
Éléments majeurs

- l'azote N
- le phosphore P
- la potasse K
- le calcium Ca

Perfectionnement 1 SM 2

Installation d'un verger

Connaissance du sol



Méthode de prélèvement
échantillon représentatif de chaque parcelle

Perfectionnement 1 SM 2

Installation d'un verger

Choix espèce et variété

Préférences personnelles

diversification ou monoculture

Facteurs limitant

climat

sol

ressource en eau

maladies et ravageurs

Débouché commercial

marchés de gros et de détail

goût des consommateurs

étalement et dessaisonnement



Perfectionnement 1 SM 2

Installation d'un verger

Aménagement

Accès

voie principale
passages secondaires
zones de manœuvre

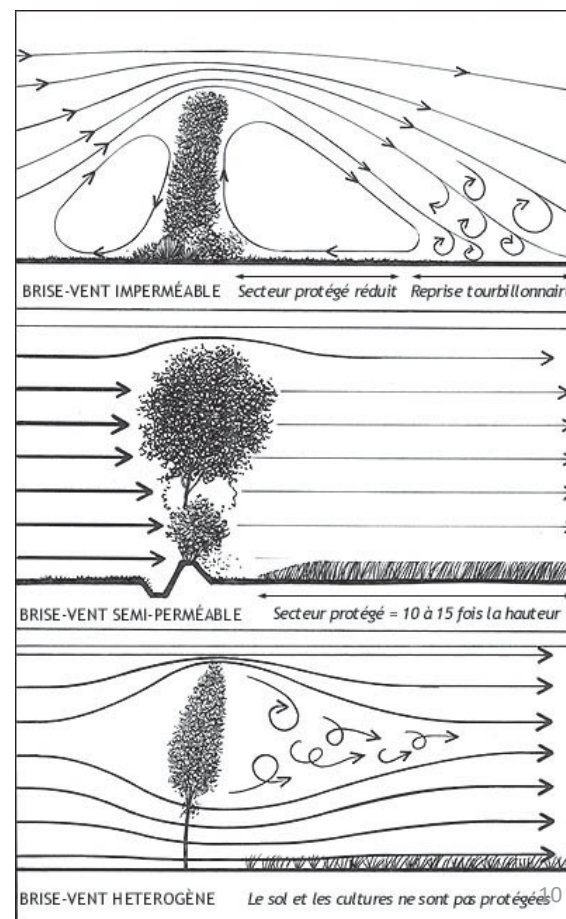


Protection
clôtures anti-cerf

Aménagement

Brise vent

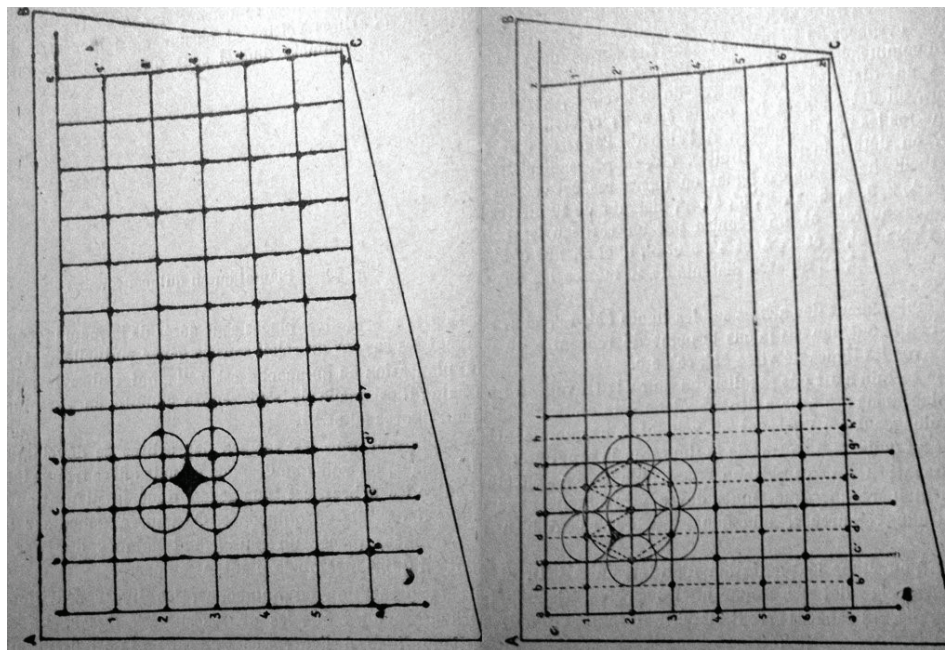
choix des espèces
distances entre lignes
lignes principales
périphériques
lignes de refend



Perfectionnement 1 SM 2 Installation d'un verger

Aménagement

Plan et schémas



En carré

En quinconce

Perfectionnement 1 SM 2

Installation d'un verger

Préparation

Défrichage

dessouchage si besoin

Sous-solage

sur sol le plus sec possible

Fumure de fond

apporte la potasse et le phosphore

amendement calcique

Perfectionnement 1 SM 2

Installation d'un verger

Préparation



Billonnage

D'autant plus important que la terre est lourde

Repos

laisser la terre prendre sa place

Perfectionnement 1 SM 2

Installation d'un verger

Mise en place

Saison

fraiche: installation lente,
entretien léger

chaude: reprise rapide,
entretien soutenu

Piquetage

visualiser les alignement
nombre exact de plants

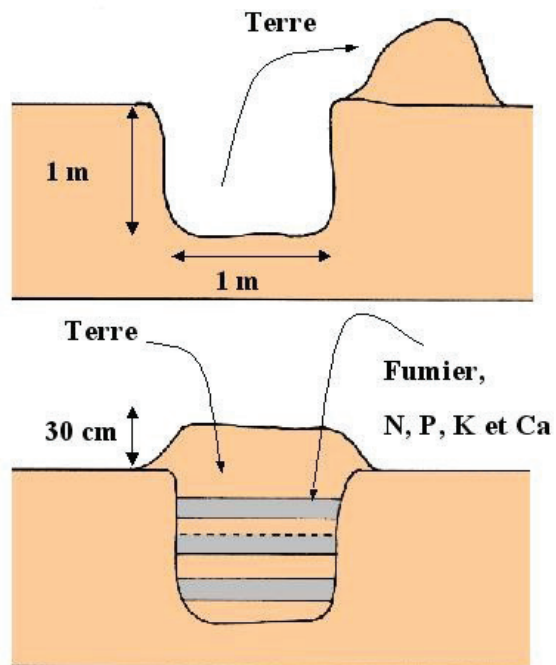


14

Perfectionnement 1 SM 2

Installation d'un verger

Mise en place

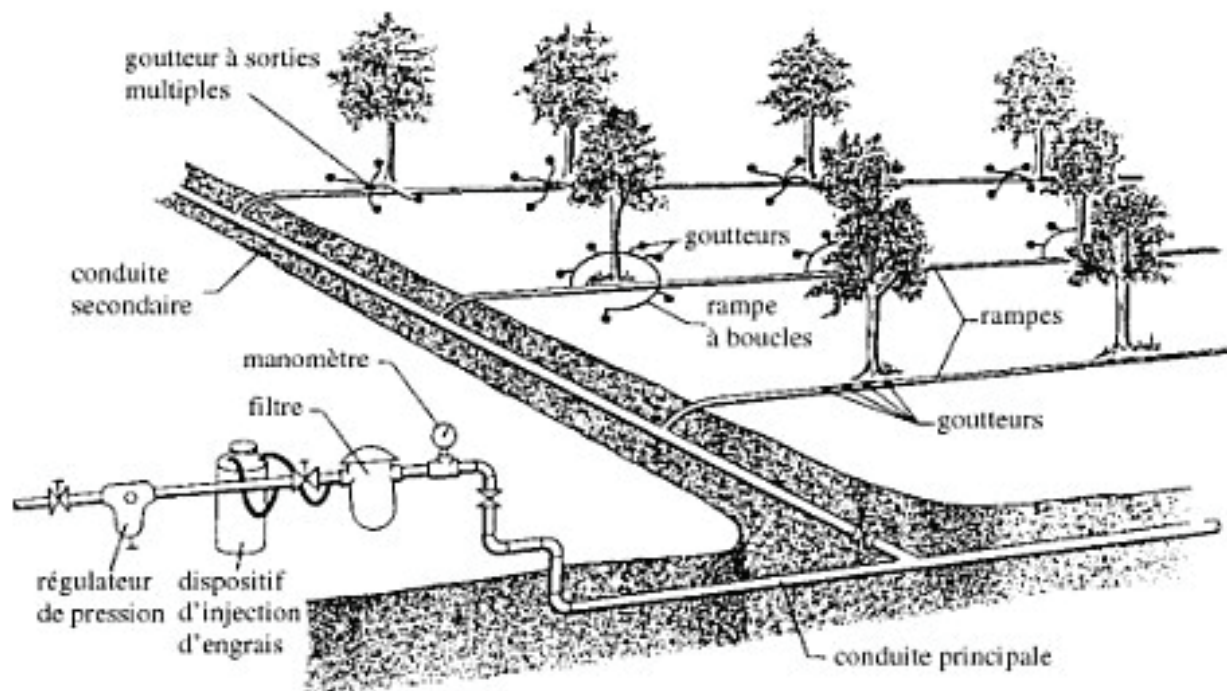


Trouaison
de la taille du pochon
apport de compost

Perfectionnement 1 SM 2

Installation d'un verger

Mise en place



Montage du réseau d'irrigation

Perfectionnement 1 SM 2

Installation d'un verger

Plantation

Parage des racines

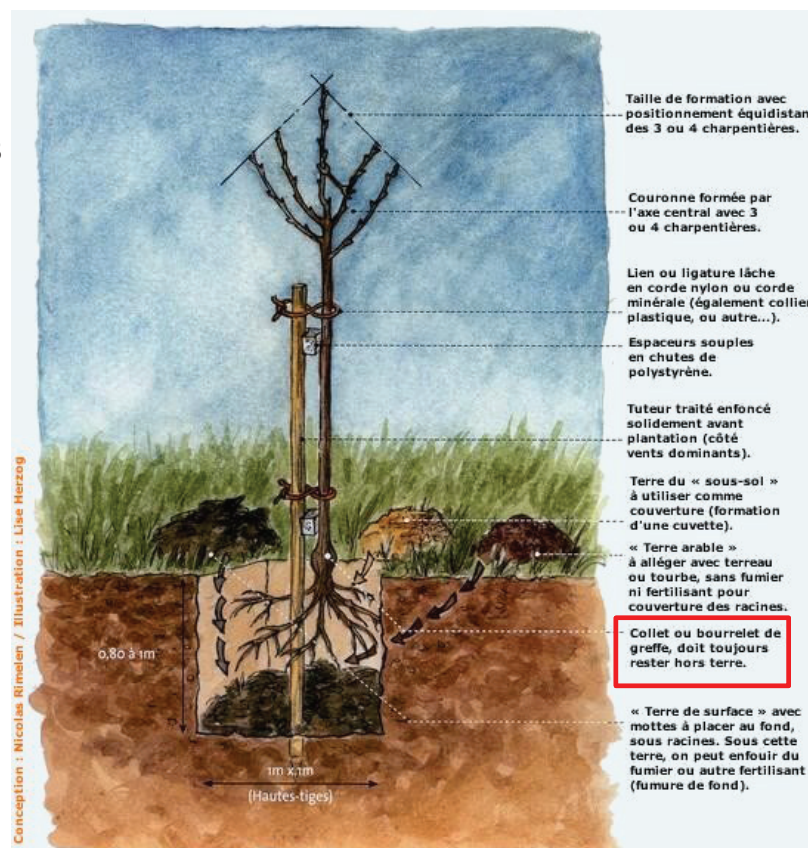
couper net le pivot au dessus
du chignon et les racines enroulées
éventuellement habillage

Mise en place

respecter l'aplomb
et la position du collet

Bassinage

au moins 10 l par plant
pas de tassement au pied



17

Perfectionnement 1 SM 2

Installation d'un verger

Plantation

Plantes de couverture
légumineuses
entretien de la végétation spontanée



Paillage
minima: 10cm d'épaisseur, 1m² autour du plant
respecter l'aération du collet



Perfectionnement 1 SM 2

Installation d'un verger

Densité de plantation

(entre rang X sur la ligne) – en l'état de nos connaissances actuelles (26/06/13).

- **Ananas** en double rang
 - o 100 cm (largeur passage) x 45 cm (entre lignes) x 40 cm (sur la ligne) (35 000 plants / ha)
 - o 90 cm (largeur passage) x 40 cm (entre lignes) x 25 cm (sur la ligne) (61 000 plants / ha)
- **Avocatier**
 - o Variété port érigé (Anaheim, Choquette, Fuerte, Hass, Zutano) : 8 x 6 m (208 plants / ha)
 - o Variété port étalé : 9 x 7 m (160 plants / ha)
- **Bananier**
 - o Dessert : 4 m (largeur passage) X 1,8 m (entre lignes) X 1,7 m (sur la ligne) (2 000 plants / ha)
 - o A cuire : 4 m (largeur passage) X 2 m (entre lignes) X 1,85 m (sur la ligne) (1 800 plants / ha)
- **Café Leroy** : 3 x 0,8 m (4 167 plants / ha) à recommander en priorité
3 x 0,6 m (5 555 plants / ha)
- **Café Bourbon** : 3 x 1 m (3 333 plants / ha)
- **Carambole** : 6 x 4 m (417 plants / ha)
- **Citronnier** (Madagascar, Lisbonne, Meyer, Eureka)
 - o Porte greffe Volkamériana : 8 x 6 m (208 plants / ha)
 - o Porte greffe Flying dragon : 6 x 4 m (417 plants / ha)
- **Corossol** : 5 x 4 m (500 plants / ha)
- **Figuier** : 6 x 4 m (417 plants / ha)
- **Goyavier** : 5 x 2 m (1 000 plants / ha)
- **Jacquier** : 5 x 4 m (500 plants / ha)
- **Kumquat** : 6 x 5 m (333 plants / ha)
- **Limettier** (Mexicains)
 - o Porte greffe Volkamériana : 7 x 6 m (258 plants / ha)
 - o Porte greffe Flying dragon : 6 x 4 m (417 plants / ha)
- **Limettier** (Tahiti)
 - o Porte greffe Volkamériana : 8 x 5 m (250 plants / ha)
 - o Porte greffe Flying dragon : 5 x 4 m (500 plants / ha) sur tout sol sauf alluvion
 - o Porte greffe Flying dragon : 6 x 5 m (333 plants / ha) sur terre d'alluvion
- **Litchi** : 6 x 4 m (417 plants / ha)
- **Longanes** : 5 x 3,5 m (571 plants / ha)

Perfectionnement 1 SM 2

Installation d'un verger

- Manguier

- Variété port érigé (Irwin, Sensation, Keitt, Early Gold, Smitt, Palmer) : 8 x 4 m (313 plants / ha)
- Variété port étalé (Tommy Atkins, Haden, Van Dyke) : 9 x 6 m (185 plants / ha)

- Macadamia: 8 x 4 m (313 plants / ha)

- Mandarinier (Ponkan, Satsuma, Nova, Fortune, Beauty, Impérial, King of Siam, Szikom, Sibat, Lebon, Tangelo, Tangor, Clémentine)

- Porte greffe Volkamériana : 6 x 4 m (417 plants / ha)
- Porte greffe Flying dragon : 5 x 3 m (667 plants / ha)

- Nectarinier : 5 x 4 m (500 plants / ha)

- Noix de Pécan : 6 x 4 m (417 plants / ha)

- Oranger

- Porte greffe Volkamériana : 7 x 4 m (357 plants / ha)
- Porte greffe Flying dragon : 5 x 3 m (667 plants / ha)

- Pamplémousse / Pomelos

- Porte greffe Volkamériana : 8 x 6 m (208 plants / ha)
- Porte greffe Flying dragon :
 - Pamplémousse : 5 x 3 m (667 plants / ha)
 - Pomelos : 5 x 3 m (667 plants / ha)

- Papaye en double rang

- 4 m (largeur passage) X 2 m (entre lignes) X 2 m (sur la ligne) (1 667 plants / ha)

- Pêchers: 5 x 4 m (500 plants / ha)

- Pomme-Cannelle : 6 x 4 m (417 plants / ha)

- Pomme-Liane : 3 x 4 m (833 plants / ha)

- Raisin de table : 3,5 m x 2 m (1 429 plants / ha)

- Tamarinier : 10 x 10 m (100 plants / ha)

- Vanille : 1,5 x 3 m (2 222 plants / ha)

DDR / SATEG / DPV / Bureau des cultures pérennes

Perfectionnement 1 SM 2

Installation d'un verger

Cas particuliers

Ananas

rotation des parcelles 2 à 3 ans

parage et trempage des rejets

double rang sur paillage plastique



Perfectionnement 1 SM 2

Installation d'un verger

Cas particuliers

Banane

rotation de 5 ans

choix des rejets

vitro plants

plantation en double rang



Perfectionnement 1 SM 2

Installation d'un verger

Cas particuliers

Pomme liane
palissage



23