



LA NOTE D'ÉTAT CORPOREL DES PETITS RUMINANTS EN NOUVELLE-CALÉDONIE

LA NEC C'EST

La mesure est effectuée au niveau de la région dorsale par palpation et notation sur une échelle de 1 à 5.

Un outil simple,
indispensable à la conduite
alimentaire du troupeau.

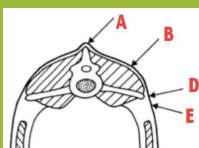
Un indicateur externe
de la quantité totale de
tissus adipeux (graisse).

Un bon indice de l'aptitude
du troupeau à se reproduire
régulièrement.

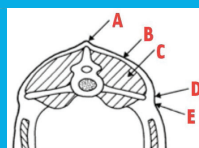
Un indicateur
de la charge
parasitaire.



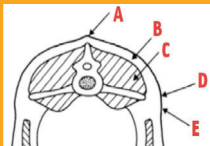
- A ▶ Épine pointue et proéminente
- B ▶ Pas de graisse de couverture
- D ▶ Processus transverses pointus
- E ▶ Les doigts passent facilement dessous et palpent chacun d'eux



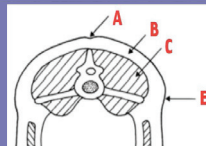
- A ▶ Épine proéminente, mais moins saillante
- B ▶ Fine couverture de graisse
- C ▶ Développement modéré des muscles
- D ▶ Processus transverses arrondis
- E ▶ Une pression est nécessaire pour passer les doigts dessous



- A ▶ Épine arrondie
- B ▶ Couverture grasseuse modérée
- C ▶ Muscles pleins
- D ▶ Processus transverses arrondis
- E ▶ Une forte pression des doigts est nécessaire pour localiser les pointes osseuses



- A ▶ Épine dorsale réduite à une ligne
- B ▶ Épaisse couverture grasseuse
- C ▶ Muscles pleins
- E ▶ Impossible de sentir les processus transverses



Pour optimiser les résultats en reproduction, les notes cibles sont :
3,5 À 4 À L'AGNELAGE | 2,5 AU TARISSEMENT | 3 À LA SAILLIE