

Perfectionnement 2 SM 3

Surveillance sanitaire

LA SURVEILLANCE SANITAIRE EN ELEVAGE OVIN



DENIS CHILOU



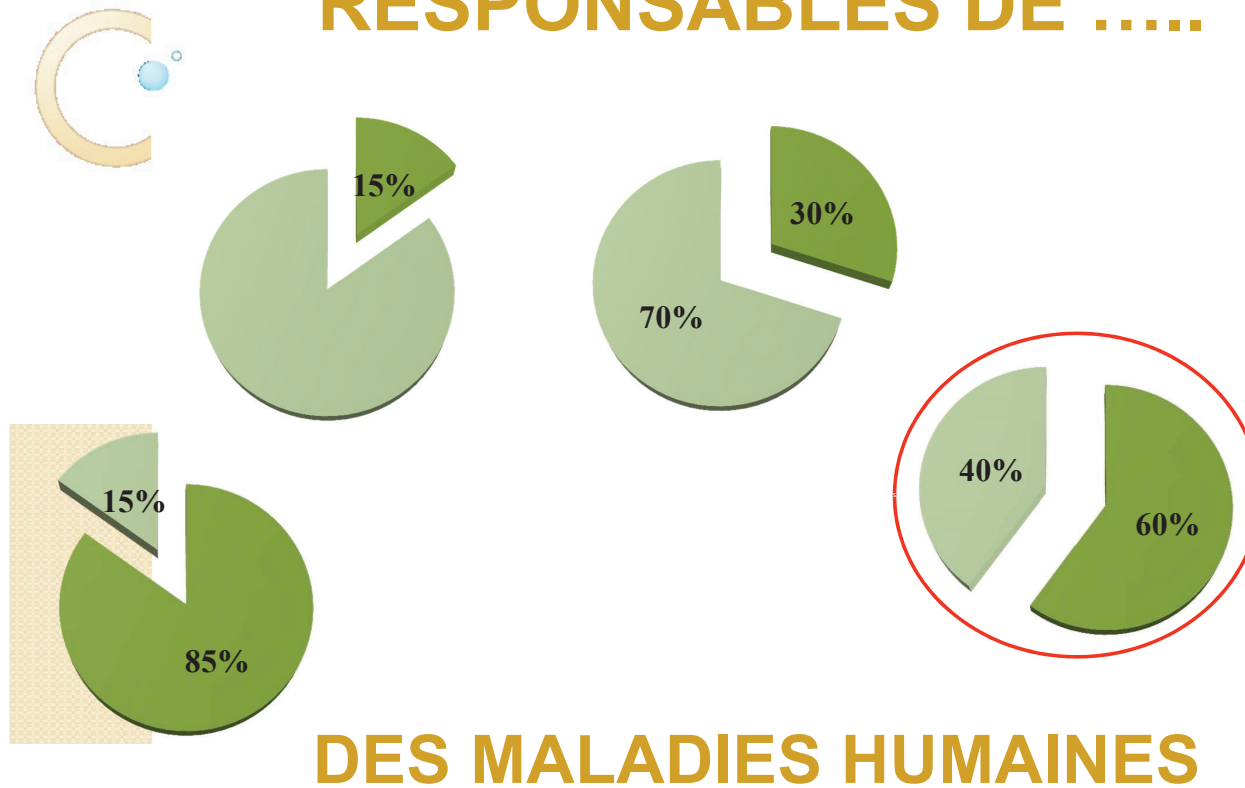
LE 25 AOUT 2016



Perfectionnement 2 SM 3

Surveillance sanitaire

**LES MALADIES ANIMALES SONT
RESPONSABLES DE**

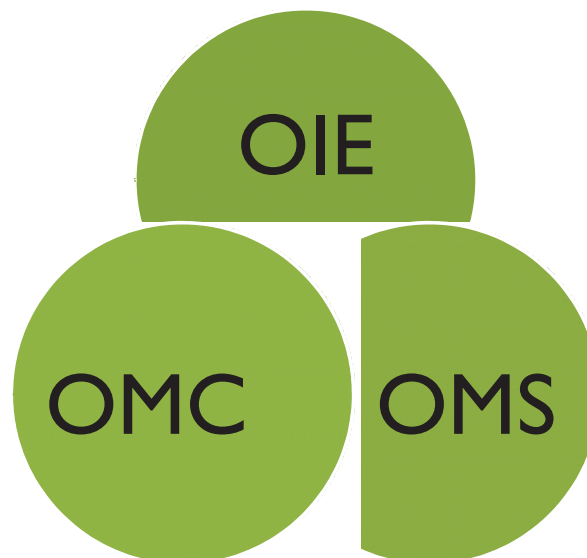


Perfectionnement 2 SM 3

Surveillance sanitaire



LA SURVEILLANCE SANITAIRE DANS LE MONDE



Perfectionnement 2 SM 3

Surveillance sanitaire

ORGANISATION MONDIALE DE LA SANTE ANIMALE (OIE)

1. **Information sur le statut des maladies**
2. **Contrôle de ces maladies**
3. **Recherche**
4. **Sécurité sanitaire des animaux et des aliments**

ORGANISATION MONDIALE DE LA SANTE ANIMALE (OIE)

1. Agalaxie contagieuse
2. Arthrite/encéphalite caprine
3. Clavelée et variole caprine
4. Épididymite ovine (*Brucellaovis*) caprine
5. Infection à *Chlamydomphila abortus*
6. Infection par le virus de la peste des petits ruminants
7. Maedi-visna
8. Maladie de Nairobi
9. Pleuropneumonie contagieuse
10. Salmonellose (*S. abortusovis*)
11. Tremblante

ORGANISATION MONDIALE DE LA SANTE ANIMALE (OIE)

1. Brucellose (*Brucella abortus*)
2. Brucellose (*Brucella melitensis*)
3. Brucellose (*Brucella suis*)
4. Cowdriose
5. Encéphalite japonaise
6. Encéphalomyélite équine (de l'Est)
7. Fièvre aphteuse
8. Fièvre catarrhale du mouton
9. Fièvre charbonneuse
10. Fièvre de West Nile
11. Fièvre hémorragique de Crimée-Congo
12. Fièvre Q
13. Infection à *Echinococcus granulosus*
14. Infection à *Echinococcus multilocularis*
15. Infection à *Trichinella* spp.
16. Infection par le virus de la fièvre de la Vallée du Rift
17. Infection par le virus de la maladie d'Aujeszky
18. Infection par le virus de la peste bovine
19. Infection par le virus de la rage
20. Maladie hémorragique épizootique
21. Myiase à *Chrysomya bezziana*
22. Myiase à *Cochliomyia hominivorax*
23. Paratuberculose
24. Surra (*Trypanosoma evansi*)
25. Tularémie

Perfectionnement 2 SM 3

Surveillance sanitaire

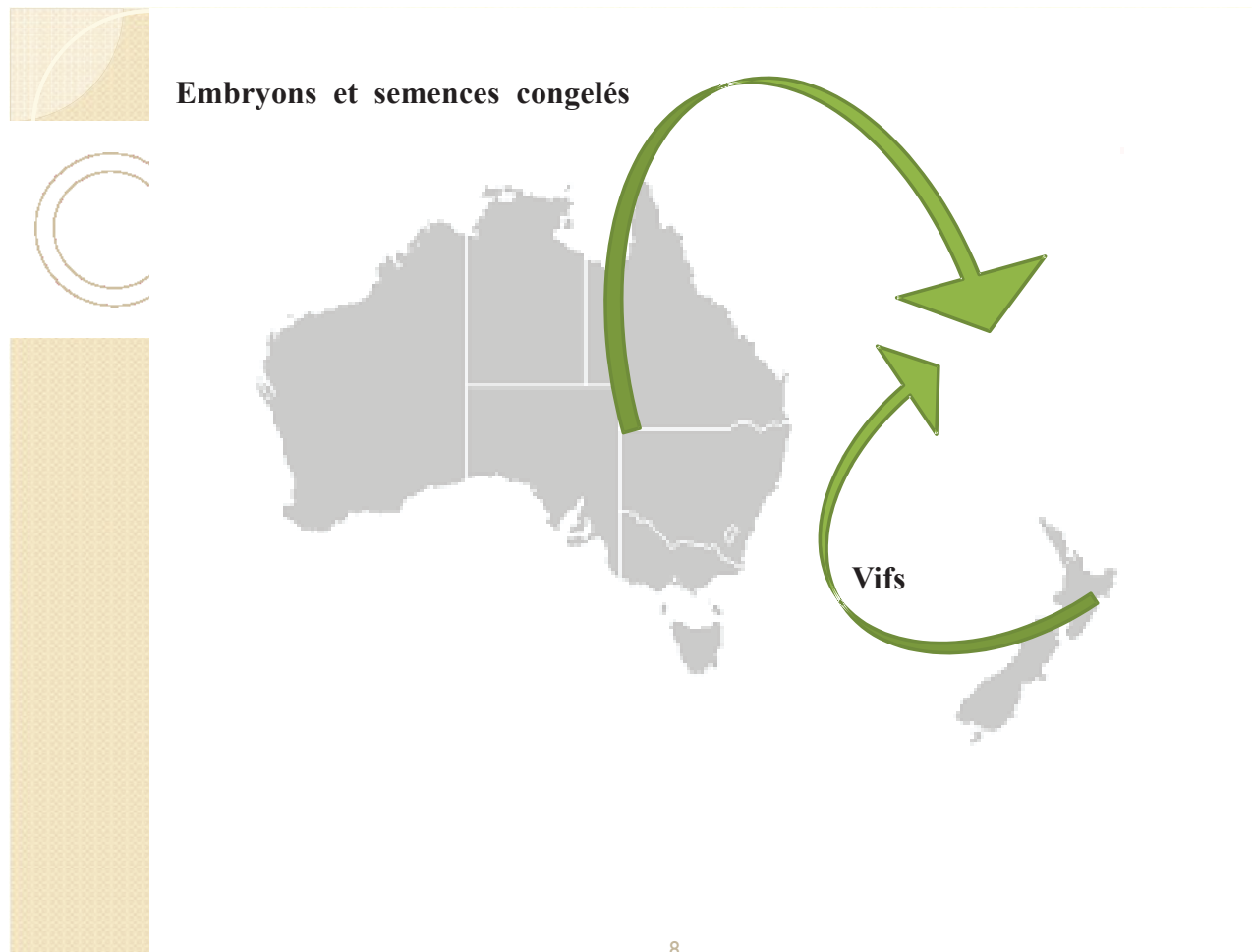


**LA NOUVELLE-CALEDONIE A
UN STATUT SANITAIRE
EXCEPTIONNEL QUI DOIT ETRE
PRESERVÉ**

**LES CONDITIONS D'ENTRÉE
SONT TRES RIGOUREUSES**

Perfectionnement 2 SM 3

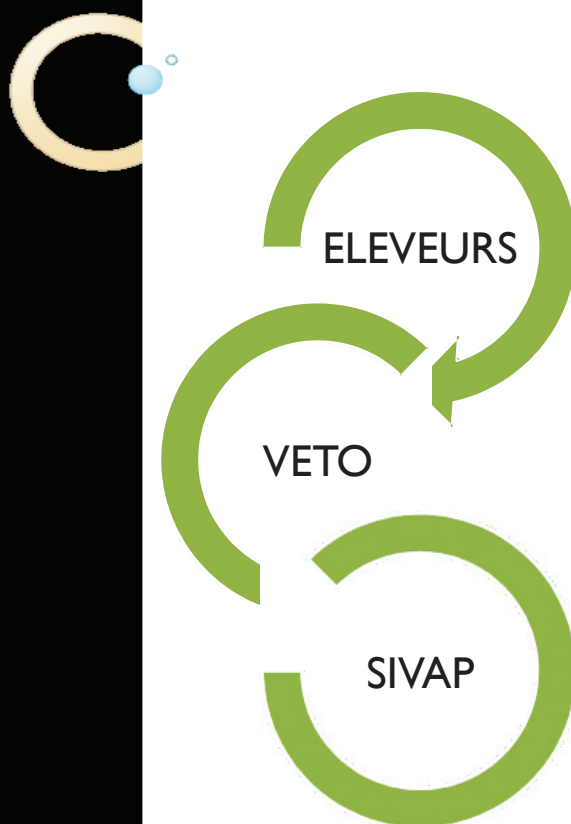
Surveillance sanitaire



Perfectionnement 2 SM 3

Surveillance sanitaire

LA SURVEILLANCE SANITAIRE EN NC



**EN CAS DE
DOUTE,
CONTACTER
VOTRE
TECHNICIEN
ET / OU VOTRE
VÉTÉRINAIRE**

Perfectionnement 2 SM 3 Surveillance sanitaire



Japon – 21^{ème} siècle

Perfectionnement 2 SM 3

Surveillance sanitaire

UNE MALADIE APPARAÎT : C'EST

1. Mon



de voisin qui me l'a refilée

2. Mon



de veto qui l'a amenée pour ce faire

encore plus d'argent

3. Mon



de technicien qui est bon a rien

4. Moi qui l'ai achetée

BIEN REUSSIR UNE INTRODUCTION



1. **Une seule provenance (si possible).**
2. **Acheter des animaux jeunes (qui s'adaptent plus facilement).**
3. **Se déplacer pour voir le troupeau d'origine, les conditions d'élevage et échanger avec le vendeur. Se renseigner sur l'historique sanitaire du troupeau d'origine, les traitements effectués, le parasitisme.**

BIEN REUSSIR UNE INTRODUCTION



4. Vérifier :

- L'état de la peau, des poils ou de la laine.
- Pour les femelles adultes : vérifier par palpation l'état des mamelles.
- Pour les mâles : vérifier par palpation les deux testicules.

5. Choisir un transport direct des animaux, sans mélange, nettoyer et désinfecter le véhicule avant et après transport.

BIEN REUSSIR UNE INTRODUCTION



6. Isoler les animaux (20 jours minimum) pour faciliter

l'adaptation progressive au nouvel environnement, et observer

les éventuels symptômes de maladies.

7. Anticiper ses achats d'animaux.

CE QU'IL FAUT RETENIR



- Vermifuger, avec un vermifuge efficace systématiquement les animaux que l'on achète, si possible dans l'élevage d'origine**
- Pratiquer une quarantaine de 3 semaines**
- En cas de doute, informer son technicien et/ou son vétérinaire**

Perfectionnement 2 SM 3 Surveillance sanitaire

MERCI DE VOTRE ATTENTION



CHINE, XIème av JC