

## ***Regards sur un corps vivant***

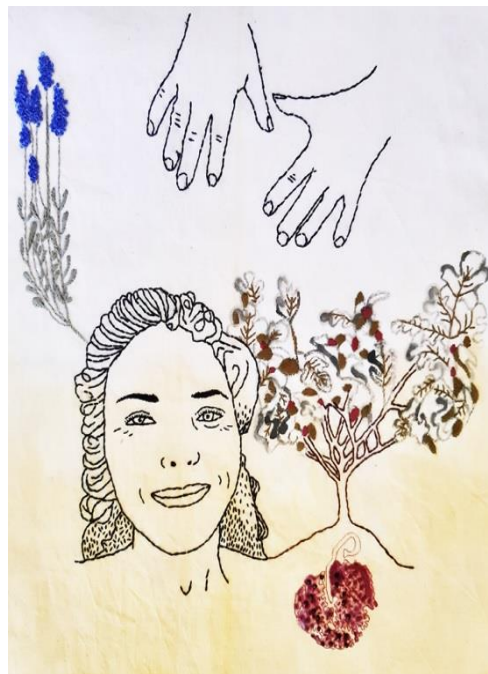
**De l'artiste Gabrielle Ambrym**

**Du 21 juillet au 30 septembre 2023 dans les salles d'exposition du Château**

**Gabrielle Ambrym**, qui sera exposée pour la première fois au Château Hagen, s'est enrichie dans un parcours artistique réalisé en divers endroits de la planète. Du Liban à l'île de la Réunion, du Brésil au Vanuatu, de Wallis et Futuna à la Nouvelle-Calédonie.

Doublement diplômée de l'ESMOD Paris (École supérieure des arts et techniques de la mode) en stylisme et modélisme puis formée au Conservatoire National des Arts et Métiers en marketing et processus de l'innovation graphique visuelle, Gabrielle Ambrym enregistre un de multiples expériences professionnelles comme directrice artistique, illustratrice freelance pour Kenzo Parfums, designer textile, ou encore enseignante auprès de l'Institut supérieur des arts appliqués de Paris.

L'artiste déroule plusieurs expositions à son actif : au Palais de Tokyo à Paris (2006), au Musée du Quai Branly - Jacques Chirac (2009, 2017, 2019), à Hankyu au Japon (2018), à l'Alliance Française de Port-Vila (2019), à la Galerie Botica à Paris (2019) et à la Villa Cachée à Nouméa (2020).



***Regards sur un corps vivant*** a pour ambition de dresser le portrait de femmes et d'hommes Calédoniens à travers leur rapport au corps et plus spécifiquement à son évolution lors des différentes étapes de la vie : enfance, puberté, grossesse, vieillesse. Cette exposition s'inscrit comme une suite au livre *Les mondes d'avant* traitant des vies avant la naissance que l'artiste a illustré pour l'auteure Viviane Griveau Genest en 2020 ; et au projet *9 mois pour une sagesse* qui fut un travail plus personnel de Gabrielle. Ce troisième volet sera composé d'une trentaine de portraits brodés présentés en diptyque avec d'un côté le portrait physique et symbolique de la personne ; de l'autre, des phrases clés représentatives d'un regard personnel sur le corps à différents moments de la vie.

Seront soumis aux regards tant les **soignants** qui sont au contact quotidien des femmes et des hommes tels que les sages-femmes, les médecins, les assistantes de vie ; que les **patients** en tenant compte de la richesse des origines ethniques, sociales et générationnelles.

Une exposition en partenariat avec la Mission aux Affaires culturelles du Haut-Commissariat de la République en Nouvelle-Calédonie.

\*\*\*\*