

OBJECTIF

Filières agricoles

- Maraîchage sous abris (tomate, poivron, concombre, fraise)
- Maraîchage plein-champ (tomate, salade)
- Horticulture (rose, gerbera, anthurium, potée fleurie)
- Arboriculture (agrumes, pépinière de jeunes plants)
- Plein-champ (melon, squash)



Department of
Primary Industries



La Biofabrique est une structure de la direction du Développement Rural de la province Sud, ayant pour mission principale la mise au point d'outils de lutte biologique permettant de réduire l'usage de pesticides chimiques au sein d'exploitations agricoles.

Les insectes, appelés « auxiliaires », qui y sont élevés, permettent de contrôler les principaux ravageurs des cultures ainsi que d'autres espèces envahissantes, dont certaines plantes aquatiques. Dans le cas de ce document, l'espèce envahissante est la jacinthe d'eau.

L'utilisation des insectes « auxiliaires » s'effectue selon une démarche globale, c'est le programme « Protection Biologique Intégrée (PBI) », que la Biofabrique s'efforce de développer en milieu rural.

Plus d'information sur :

province-sud.nc



Direction du Développement Rural (DDR)
Tél. 20 38 00 / Fax 20 30 03
ddr.contact@province-sud.nc

ACTION

Développement
durable

Programme
Lutte biologique

La Protection Biologique Intégrée



Micro-guêpe
Eretmocerus eremicus



Punaise
Nesidiocoris tenuis



province-sud.nc



La province Sud agit pour vous



Qu'est-ce que la Protection Biologique Intégrée ?

Préservation de l'**environnement**

Réduction de la consommation de **pesticides**

Réduction des **risques sanitaires** pour les agriculteurs

Réduction des **résistances** des ravageurs aux insecticides

Réduction des **résidus** chimiques dans les fruits et légumes



Punaise
Nesidiocoris tenuis



Coccinelle
Harmonia arcuata



Thrips
Frankliniopsis vespiformis



Acarien
Transeius montdorensis

Cycle de vie, étapes et actions de trois "auxiliaires"

Eretmocerus eremicus

Micro-guêpe



Stade larvaire

Stade adulte

Stade adulte parasitant

Cartonnette de propagation

Nesidiocoris tenuis

Punaise



Stade larvaire

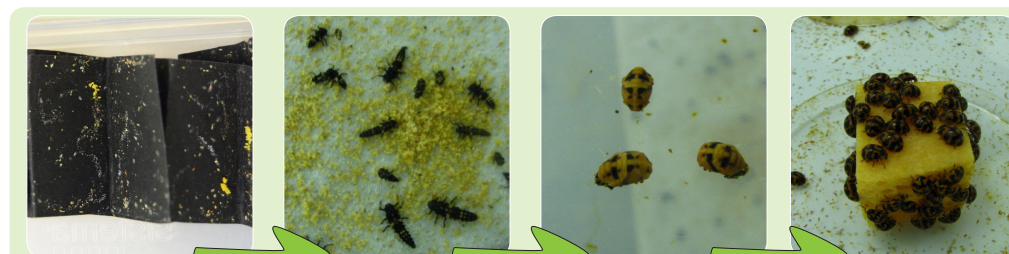
Stade adulte

Stade adulte en chasse

Boîte de conditionnement

Harmonia arcuata

Coccinelle



Stade œuf

Stade larvaire

Stade nymphe

Stade adulte