

# Les Lacs du Grand Sud

## Joyaux des zones humides de la province Sud

En 2014, la région des Lacs du Grand Sud est classée à la convention Ramsar. Cette inscription prestigieuse confère à ce patrimoine naturel de la province Sud une reconnaissance internationale. Cette zone, réservoir de biodiversité, joue un rôle majeur dans le cycle de l'eau.

43 970

hectares environ

1 000

espèces végétales  
endémiques  
au Grand Sud

2 000

espèces animales  
endémiques  
au Grand Sud

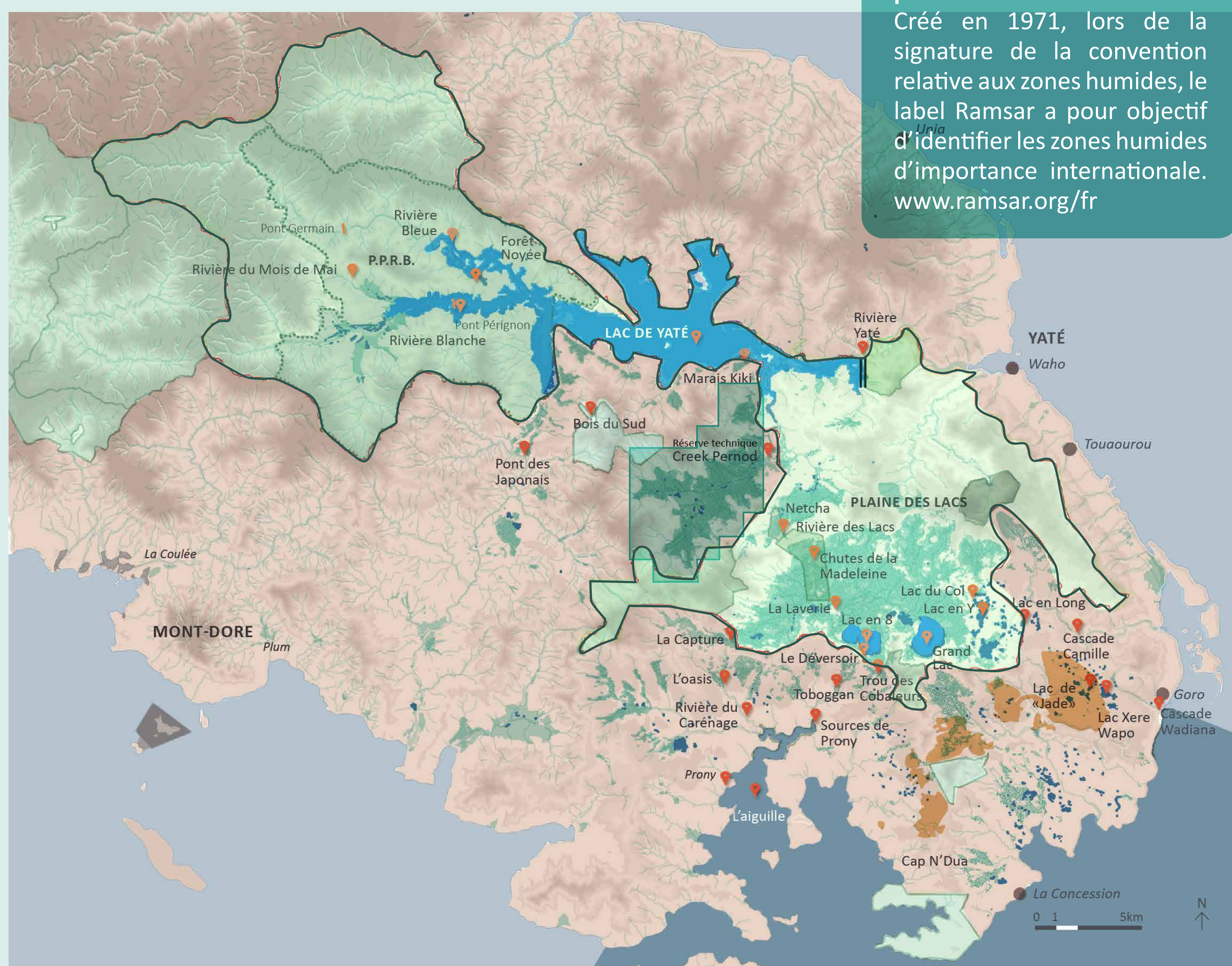
— Périmètre Ramsar

● Aires protégées  
marines

○ Aires protégées  
terrestres

● Réserve technique  
du Creek Pernod\*

● Emprise mine  
et usine Vale NC



Ramsar, une convention internationale pour préserver les zones humides  
Créé en 1971, lors de la signature de la convention relative aux zones humides, le label Ramsar a pour objectif d'identifier les zones humides d'importance internationale.  
[www.ramsar.org/fr](http://www.ramsar.org/fr)

« Vastes étendues saturées d'eau, ou totalement inondées, temporairement, ou perpétuellement, les zones humides sont des écosystèmes où l'eau, facteur écologique prépondérant, contrôle le milieu naturel, la vie animale et végétale ».

\* Zone géographique au niveau de laquelle aucune exploitation minière ne peut être entreprise pendant une durée de 25 ans.





# Les lacs



Les lacs sont des étendues d'eau douce de profondeur et de taille variable, où la circulation de l'eau est lente. Ces lacs peuvent être d'origine naturelle comme le Lac en Huit, le Lac en Y, le Grand Lac ou d'origine artificielle comme le Lac de Yaté apparu après la construction du barrage hydro-électrique. Si la diversité de poissons dans les Lacs du Grands Sud n'est pas très importante, quelques espèces originales, adaptées à la qualité particulière des eaux, y ont élu domicile.

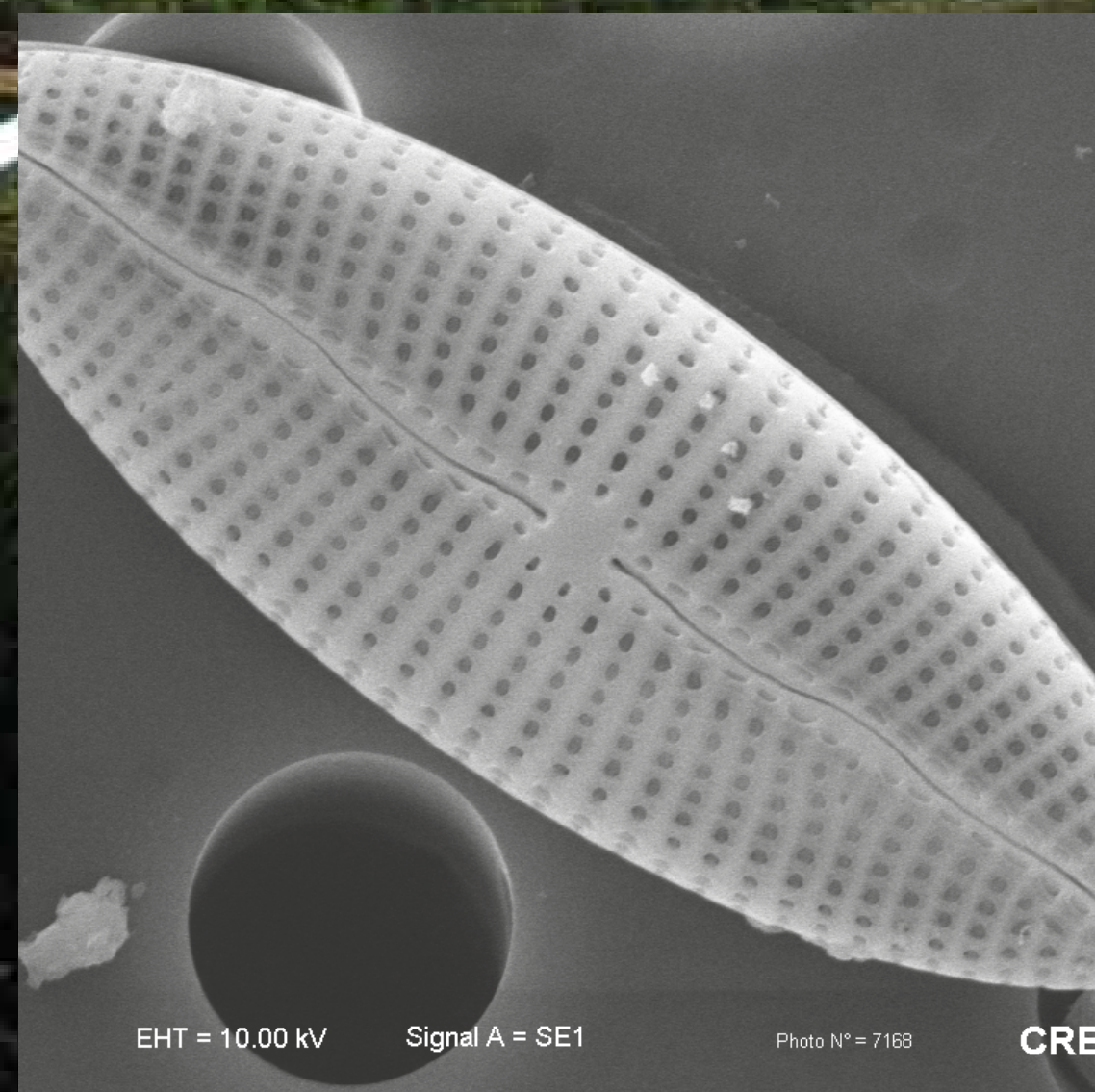


**Le Galaxias, le poisson star des zones humides**

Vestige de l'ancienne faune du Gondwana, cette espèce est dite primaire car elle réalise l'intégralité de son cycle de vie en eau douce. Présent dans quatre rivières et dans deux lacs : le Lac en Huit et le Grand Lac.



**La sphaigne de la Plaine des Lacs (*Sphagnum sp.*)**  
Mousse uniquement présente autour du Lac de Xere Wapo.



**Diatomées**  
Microalgues unicellulaires dont le corps est formé de deux coques siliceuses renfermant la cellule.



***Dacrophyllum cosmelioides***  
Présent uniquement dans le Grand Sud, cet arbrisseau est reconnaissable à ces feuilles regroupées en pinceau et ses petites fleurs rouges.



**Milan siffleur (*Haliaeetus sphenurus*)**  
Ce rapace construit ses nids au sommet des grands arbres de la Forêt Noyée.



# Les dolines



Dépressions circulaires se formant suite à la dissolution des roches souterraines, les dolines constituent des habitats originaux, représentatifs de la région du Grand Sud. Les dolines sont alimentées en eau par des fractures ou des drains profonds à l'origine de leur formation, ainsi que par les eaux de ruissellement. La faune et la flore des dolines sont typiques, et bien souvent micro-endémiques.

Porté disparu,  
mais retrouvé !



*Glyptophysa petiti*

Petit mollusque aquatique supposé disparu depuis les années 90, mais redécouvert récemment.



**Lyncée du Grand Sud**  
(*Lynceus insularis*)  
Petit crustacé endémique vivant dans les dolines périodiquement asséchées.



**Coton-tige**  
(*Eriocolon neocaledonicum*)  
Plante semi-aquatique qui peut fleurir sous l'eau.



**Fausse bruyère**  
(*Sannantha leratii*)  
Cet arbrisseau se développe sur les berges des dolines.



***Ischnura pamela***  
Démouille endémique, uniquement connue de la zone est de la Plaine des Lacs.



# Les rivières



Le périmètre Ramsar est parcouru par de nombreux cours d'eau, permanents ou temporaires, dont les plus connus sont la Rivière des Lacs, la Rivière Bleue, la Rivière Blanche, la Yaté...

La vitesse de circulation de l'eau dans ces rivières crée des conditions de vie qui influent sur la distribution des espèces : certaines préférant les zones calmes et d'autres des zones plus agitées.

## La curiosité de la Plaine des Lacs



### Crevette de Calédonie (*Paratya caledonica*)

Cette crevette rare, aux couleurs vives, est micro-endémique de la Plaine des Lacs.

Elle préfère les eaux calmes des creeks aux eaux tumultueuses.



### Gueule Orange (*Schismatogobius fuligimentus*)

Poisson reconnaissable à sa gueule jaune, orange. Il vit sur les fonds de rivières claires et peu profondes.



### Gobie d'Attiti (*Protogobius attiti*)

Petit poisson découvert en 1998. Il porte le nom de Charles Attiti, un grand chef Kanak de Goro. Il est considéré comme l'ancêtre de tous les gobies actuels.



### Fougère aquatique de Franc (*Blechnum francii*)

Fougère exclusivement aquatique. Découverte en 1912 dans la Rivière Bleue, elle y a depuis disparu en raison de la construction du barrage de Yaté. On la retrouve dans la Rivière des Lacs.



### *Planchonella baillonii*

Arbuste au port penché en raison de la force des courants auxquels il doit résister. Ses fleurs rose foncé ont une odeur d'œillet ou de clou de girofle.





# Les maquis hydromorphes



En Nouvelle-Calédonie, les maquis sont des formations végétales, composées d'herbes et/ou d'arbustes buissonnants, qui se développent sur les sols ultramafiques, c'est à dire riche en fer et en magnésium. Dans le périmètre Ramsar, le maquis est dit hydromorphe, ce qui signifie qu'il pousse sur un sol gorgé d'eau de façon temporaire ou permanente.

Le gecko géant cornu,  
un membre du club des  
« 94% d'endémisme »



*Rhacodactylus auriculatus*

Reconnaissable à son crâne ornémenté de crêtes saillantes, ce gecko fait partie des nombreuses espèces de lézards endémiques (94%) que compte la Nouvelle-Calédonie.

Maquis à hydromorphie temporaire



*Tetraria comosa*

Herbe de la famille des Cypéracées. Elle forme de grandes touffes dont les épis peuvent dépasser 1 m de hauteur.



*Xanthostemon aurantiacus*

Espèce très commune dans les zones de maquis. Cet arbuste est reconnaissable à ses fleurs rouges aux longues étamines.

Maquis à hydromorphie permanente



*Pancheria communis*

Arbuste présent uniquement dans le Sud. Ses feuilles disposées en corole et ses fleurs ressemblant à des boules piquantes sont caractéristiques.



*Schoenus brevifolius*

Herbe de la famille des Cypéracées. On la reconnaît à ses inflorescences rougeâtres.



# La ripisylve



La ripisylve est un espace de transition entre le milieu terrestre et le milieu aquatique, un écotone essentiel au bon fonctionnement des rivières. Du latin *ripa* pour rive et *sylve* pour forêt, la ripisylve désigne l'ensemble des formations végétales qui bordent les cours d'eau ou les lacs. Ces formations végétales peuvent être de type herbacées, buissonnantes, arbustives ou encore même arborées selon les espèces qui s'y développent.

Les champignons, alliés indispensables des plantes



Pagode barbie (*Podoserpula miranda*)

Ce champignon vit en symbiose avec le chêne gomme à qui il fournit des sels minéraux en échange d'un peu de sucres.



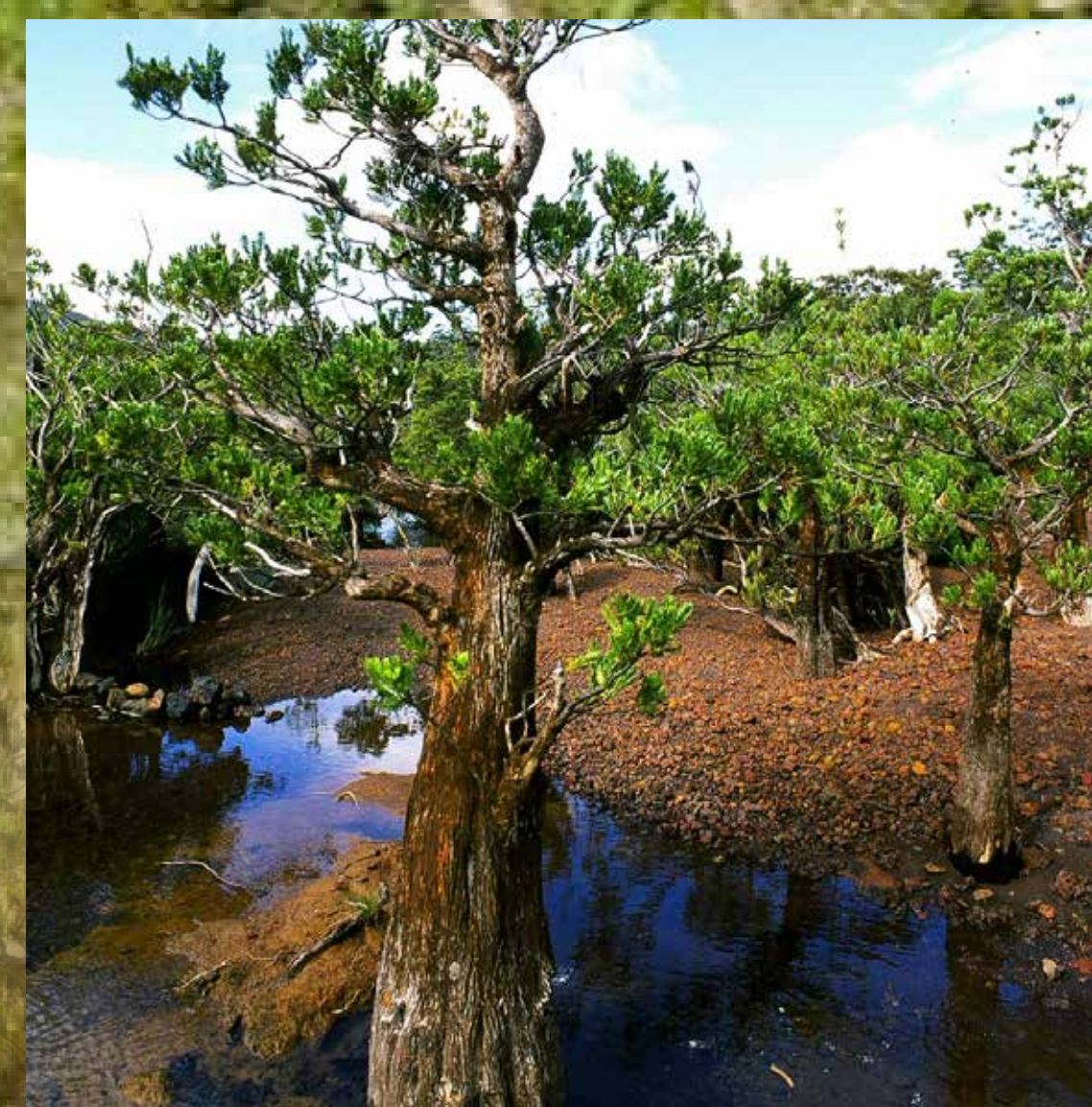
*Geissoi bradfordii*

Arbuste endémique du sud de la Grande Terre que l'on peut observer le long des berges de la Rivière Bleue.



Bavayia à bande pâle (*Bavayia septuiclavis*)

Geckos affectionnant les berges des rivières Bleue ou Blanche. Il est reconnaissable à la large bande pâle qui parcourt sa colonne vertébrale de la tête à la queue.



Bois bouchon (*Retrophyllum minus*)

Petit conifère archaïque endémique à la Plaine des Lacs. Autrefois, son bois était utilisé par les mineurs pour confectionner des bouchons.



Grèbe australasien (*Tachybaptus novaehollandiae*)

Petit grèbe reconnaissable à la tâche jaune située à la base du bec. Leurs nids sont des structures flottantes accrochées à la végétation des berges.





# Les marais



Les marais désignent généralement des étendues de terre relativement vastes, recouvertes en permanence d'une nappe d'eau peu profonde. Ces espaces sont le royaume des sphaignes, des xyris, des niaoulis et de quelques plantes carnivores.

Devenir carnivore pour palier la carence d'éléments nutritifs.



Utriculaire de la Plaine des Lacs (*Utricularia uliginosa*)

Une des stratégies pour pallier la carence en éléments minéraux est de devenir carnivore, comme l'utriculaire qui capture ses proies à l'aide d'un piège à clapet.



*Xyris pancheri*

Herbe vivace dont les fleurs solitaires à 3 pétales sont facilement reconnaissables.



Niaouli (*Melaleuca quinquenervia*)

Les zones marécageuses constituent l'habitat d'origine du niaouli. Son implantation dans des zones plus sèches a été favorisée par le feu.



*Phalilus oberthuri*

Ce coléoptère vivait initialement dans des marais situés à l'Anse Vata. Présumé disparu en raison du comblement de ces marais, il a été redécouvert en 2015 dans des dolines du Grand Sud.



Canard à sourcil (*Anas superciliosa pelewensis*)

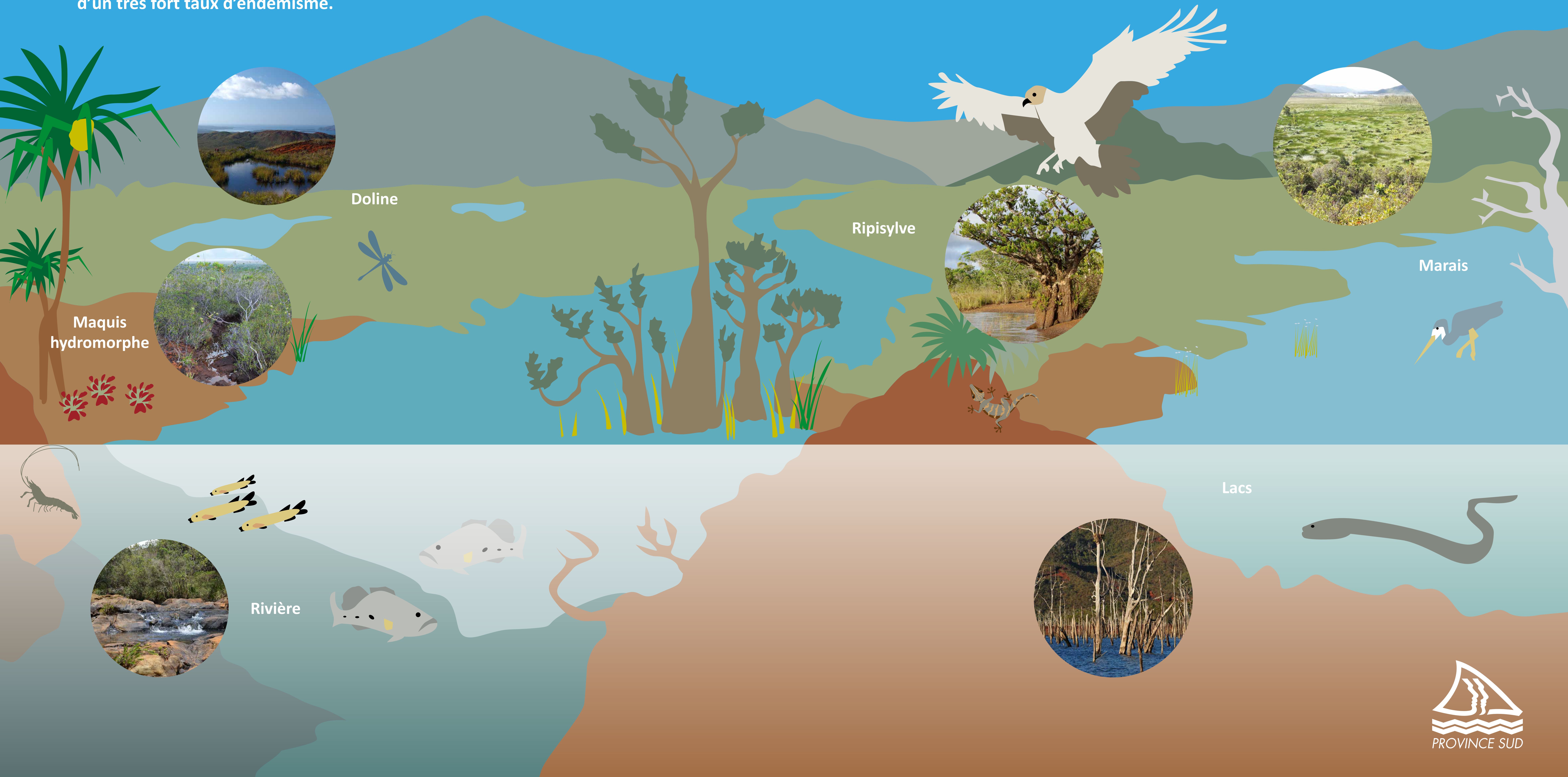
Canard reconnaissable à la présence d'un « bandeau noir » passant sur ses yeux d'où son nom de canard à sourcils.





# L'écosystème zone humide du Grand Sud et ses habitats

Dans ces milieux, les contraintes hydriques créent des conditions de vie particulières à l'origine d'une grande diversité d'habitats : dolines, rivières, lacs, marais, maquis, ripisylve...  
Pour s'y développer, la flore et la faune ont recours à des stratégies d'adaptation, sources d'une grande originalité et généralement d'un très fort taux d'endémisme.





# 2014-2024 : 10 ans d'inscription au label Ramsar

Il s'en est passé des choses pendant ces 10 ans !



2 février 2014 :  
inscription des Lacs  
du Grand Sud à la  
convention Ramsar

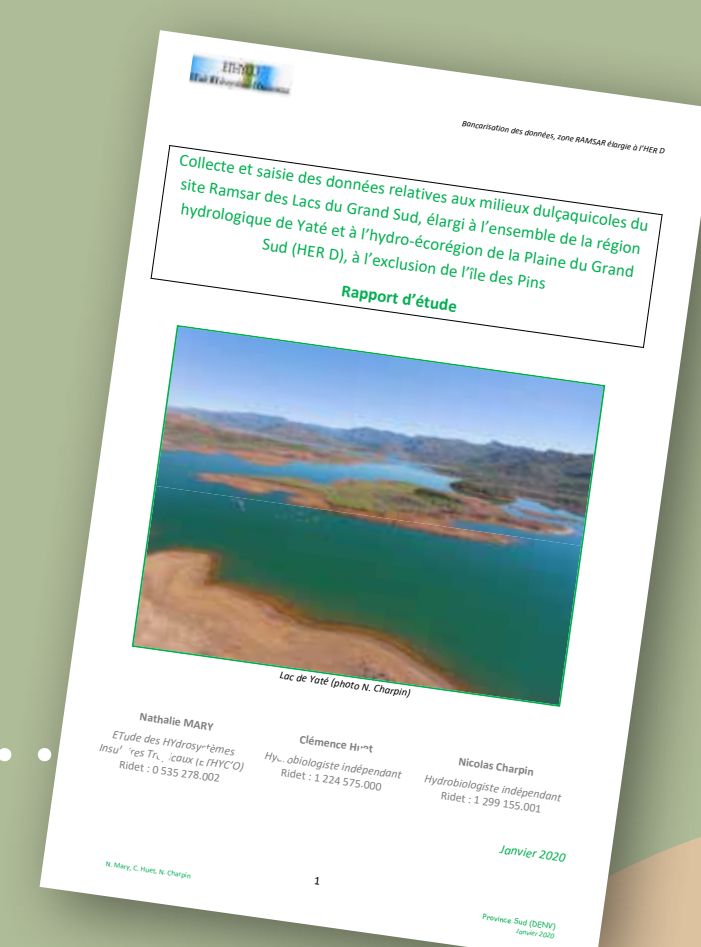
2014



Missions Planète  
Revisitée du Muséum  
National d'Histoire  
Naturelle

2016

Collecte de  
données sur  
les milieux  
dulçaquicoles  
du site Ramsar  
par Ethyc'o



Refonte de l'exposition  
du Parc de la Rivière  
Bleue



Exposition poétique

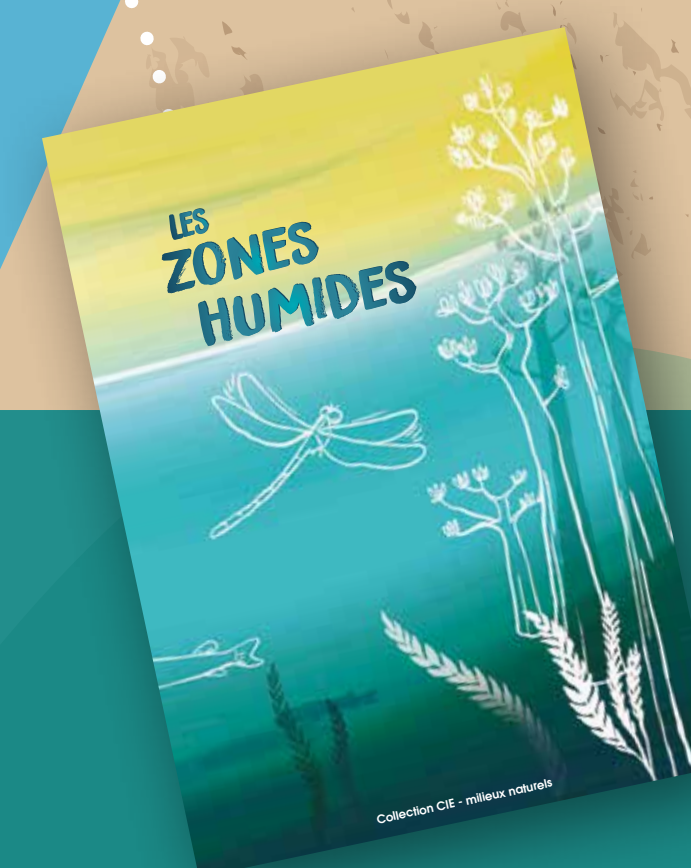


Guide « Être acteur  
du développement  
durable dans  
la zone Ramsar »



Début de la cartographie  
des zones humides

2020



Édition d'un livret pédagogique  
sur les zones humides par  
le CIE NC  
Depuis 2021 : Organisation  
de journées de sensibilisation  
autour des zones humides

2022



Édition d'un livret  
sur les paysages  
de la région  
des Grands Lacs



Escape Game Nature  
sur le site Ramsar

2023

Plan de conservation pour  
12 espèces végétales  
endémiques en danger  
spécifiques aux lacs  
du Grand Sud



2024



Édition d'un livret  
sur la faune et la  
flore de la région  
des Grands Lacs

