



Assises provinciales 2014 du développement rural

Vers une plus grande autosuffisance alimentaire
du 27 au 30 octobre 2014

Lundi 27 et jeudi 30 octobre - Centre socio-culturel de La Foa

Mardi 28 et mercredi 29 octobre - Centre Administratif de la province sud (CAPS) Nouméa



province-sud.nc



La province Sud agit pour vous


aGRICULTURES
& TERRITOIRES
CHAMBRE D'AGRICULTURE
NOUVELLE-CALÉDONIE


PROVINCE SUD



Déroulement, règles et objectifs de l'atelier

- **3 heures de rencontres**, se déroulant comme suit :
 - Un constat de la situation
 - Une analyse en commun des enjeux (**FFOM**)
 - ❖ *10 minutes de pause*
 - Au retour, échanges ensemble, devant aboutir à des propositions stratégiques en faveur du développement rural en province Sud

Tous les professionnels de l'agriculture, éleveurs, aquaculteurs et experts sont invités à prendre la parole

Les échanges se veulent constructifs, dans le respect de chacun, du temps de parole et des règles de courtoisie

Un document de travail issu des présentations sera remis aux participants en fin de séance

Atelier 2.2

Augmenter la production

Cervidés



province-sud.nc

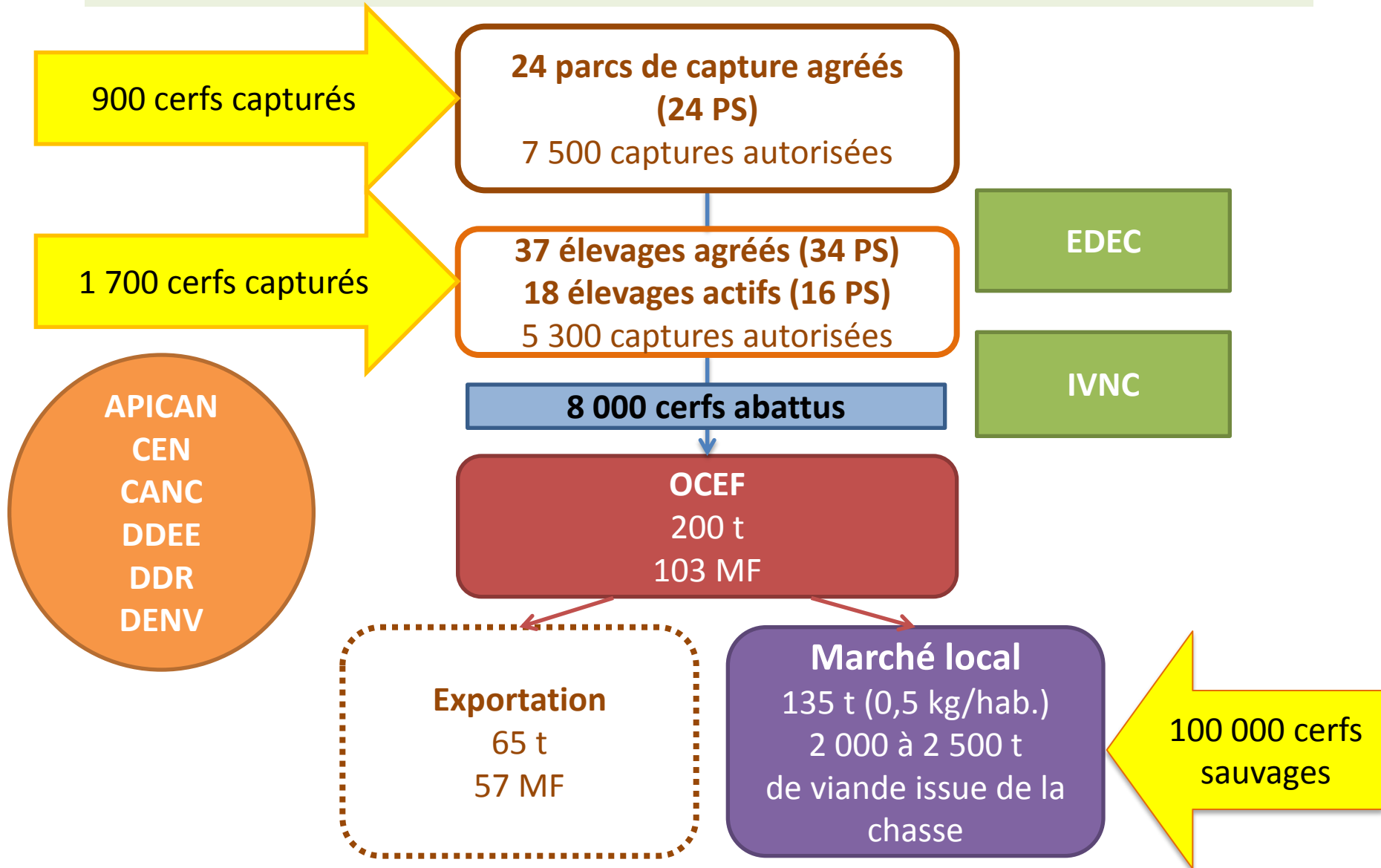


La province Sud agit pour vous





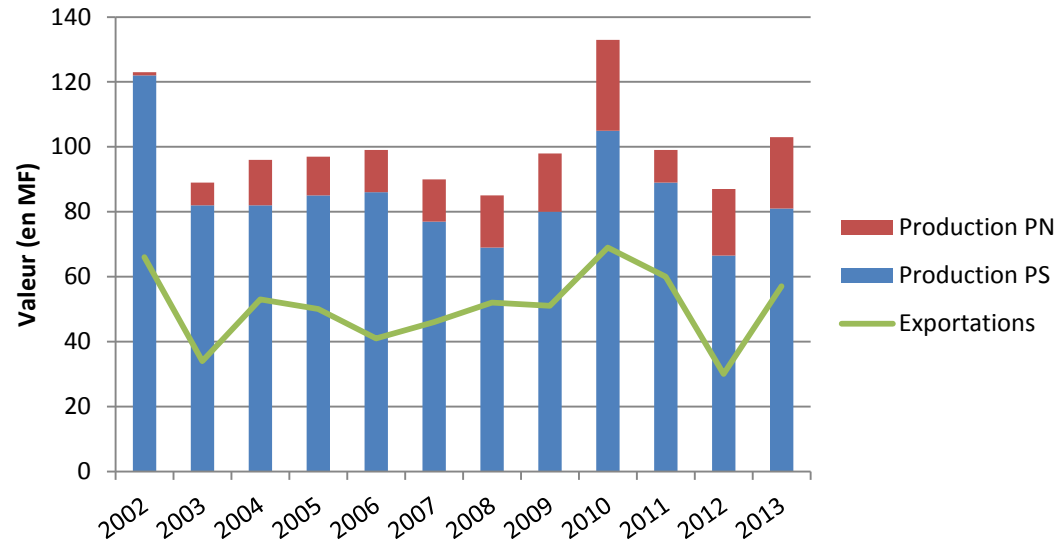
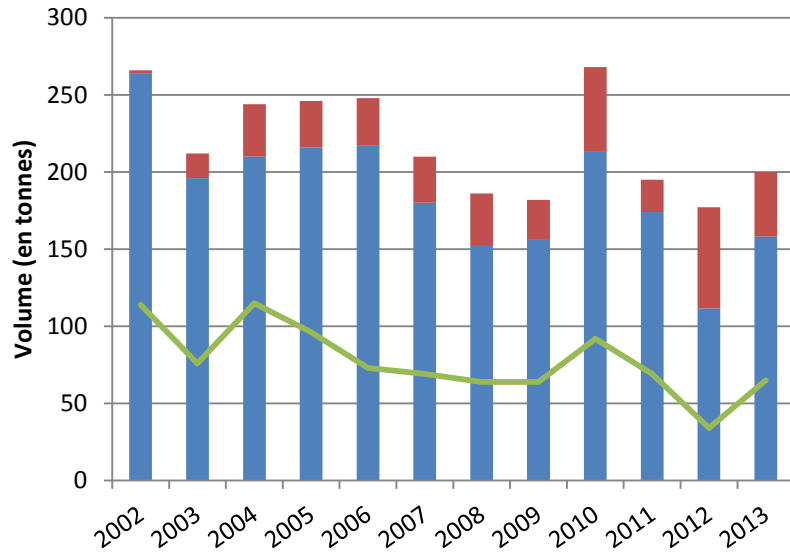
La filière cervidés en 2013



(Sources : DAVAR 2014 , CEN, Province sud DDR 2014)



Évolution de la filière



Pour la **viande traitée par l'OCEF** (estimation : 10 % du total)

- ✓ Chute de la production (-26 %)
- ✓ Chute du chiffre d'affaires (-21 %)
- ✓ Chute de la consommation par habitant (-20 %)
- ✓ Chute des exportations (-43 %)

(Source : DAVAR 2014)



Impact des cervidés sur l'environnement

Espace vital : 500 ha pour une biche, le double pour un mâle

400 000 cerfs en Nouvelle-Calédonie

100 000 cerfs prélevés/an => insuffisant !



Valorisation du cerf :
Intérêts économiques
Nécessité écologique

- Dégâts évalués à **1,8 milliards F/an**, n'incluant pas les impacts sanitaires, maladies
- Dans quelques générations, forêts de piémont et de plaines **toutes sénescentes**
- Coûts de maîtrise/régulation/suivi : importants et durables

(Sources : Province sud DENV, 2014 – CENC)



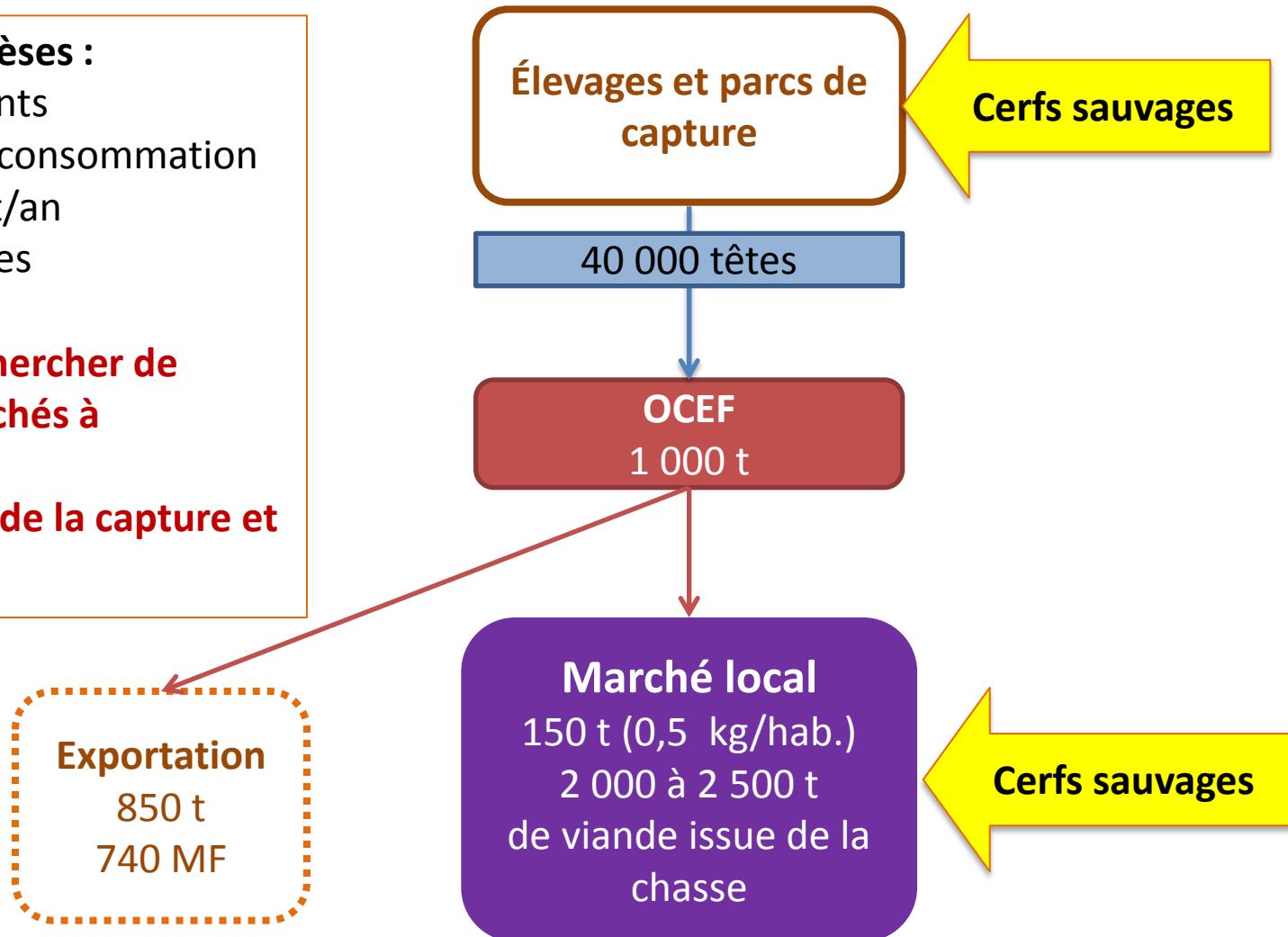
Prévisions pour 2025

« Augmentation de la production locale »

Hypothèses :

- 300 000 habitants
- Maintien de la consommation 0,5 kg/habitant/an
- 1 000 t produites

- ➔ **Nécessité de chercher de nouveaux marchés à l'exportation**
- ➔ **Augmentation de la capture et de l'embouche**



Échanges sur le constat



province-sud.nc

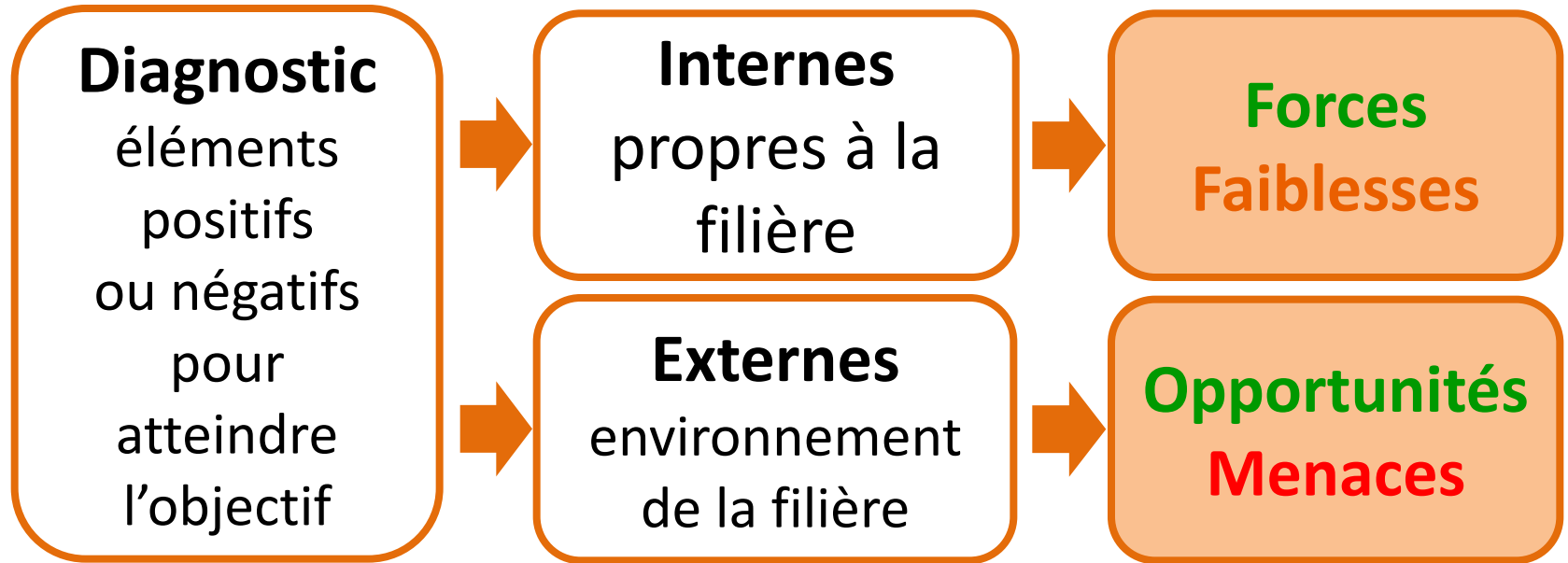


La province Sud agit pour vous





Méthode **FFOM**



Comment utiliser les **Forces**
pour dépasser les **Faiblesses**
Exploiter les **Opportunités**
pour contrecarrer les **Menaces**



FORCES utiles pour atteindre l'objectif

Internes à la filière

Liées au produit

1. **Qualité** sanitaire, organoleptique et nutritionnelle
2. **Produit emblématique** de la culture calédonienne

Liées à la production

3. **Génétique** adapté à la Nouvelle Calédonie
4. Existence d'**opérateurs** compétents et performants
5. Bon **statut sanitaire** du troupeau
6. Abattoir **OCEF** aux normes et agréé pour l'export

Liées à l'organisation de la production

7. Existence de l'**EDEC**



FAIBLESSES néfastes pour atteindre l'objectif

Internes à la filière

Liées à la production

- **Coûts** des infrastructures
- **Saisonnalité** des captures
- **Inadéquation** entre les saisons propices pour la capture et pour l'embouche (ressource en herbe)
- **Inadéquation** entre la capacité de **capture** et la capacité d'**embouche**, notamment en période de sécheresse
- **Inadéquation** entre la capacité de **fourniture de viande** de la filière et la capacité de **stockage** à l'OCEF

Liées à la réglementation

- **Durée d'embouche** fixée légalement à 3 mois
- **Saisies** à l'abattoir (5 à 7 %)

Liées à la commercialisation

- Non satisfaction des **exigences de qualité et de régularité** pour le marché à l'exportation



OPPORTUNITÉS identifiées

Externes la filière

Liées au contexte territorial

- **Ressource cynégétique** importante et rustique
- Nécessité de **réguler** les populations
- Développement du **tourisme de chasse** et du marché du trophée
(cf. atelier 2.2 diversification agroalimentaire-agritourisme)

Liées au contexte institutionnel

- Intervention importante de la **collectivité**
- Bonne coordination des différents **acteurs publics**

Liées à la demande

- **Demande** en produits dérivés (velours, tendons, pénis, peaux) et produits transformés (charcuterie)
- Existence d'un **marché important à l'exportation** (Chine, Papouasie Nouvelle-Guinée)



MENACES identifiées

Liées au contexte territorial

1. Potentielle **concurrence** de la production bovine en raison de l'augmentation du prix de la viande bovine
2. Pas d'évolution majeure du **prix** de la viande depuis plusieurs années
3. **Sécheresse** qui limite les ressources fourragères
4. Inaccessibilité de certains fonciers pour la capture

Liées à la demande

5. Manque de **débouché** pour les bas morceaux
6. Demande d'un **produit standardisé**
7. Risque de **perte de l'unique marché export**

Externes à la filière



Assises provinciales **2014** du développement rural

Vers une plus grande
autosuffisance alimentaire

Merci de votre participation.