



Assises provinciales 2014 du développement rural

Vers une plus grande autosuffisance alimentaire du 27 au 30 octobre 2014

Lundi 27 et jeudi 30 octobre - Centre socio-culturel de La Foa

Mardi 28 et mercredi 29 octobre - Centre Administratif de la province sud (CAPS) Nouméa



province-sud.nc



La province Sud agit pour vous


**AGRICULTURES
& TERRITOIRES**
CHAMBRE D'AGRICULTURE
NOUVELLE-CALÉDONIE


PROVINCE SUD



Déroulement, règles et objectifs de l'atelier

- **3 heures de rencontres**, se déroulant comme suit :
 - Un constat de la situation
 - Une analyse en commun des enjeux (**FFOM**)
 - ❖ *10 minutes de pause*
 - Au retour, échanges ensemble, devant aboutir à des propositions stratégiques en faveur du développement rural en province Sud

Tous les professionnels de l'agriculture, éleveurs, aquaculteurs et experts sont invités à prendre la parole

Les échanges se veulent constructifs, dans le respect de chacun, du temps de parole et des règles de courtoisie

Un document de travail issu des présentations sera remis aux participants en fin de séance

Atelier 2.2

Augmenter la production

Équidés



province-sud.nc



La province Sud agit pour vous



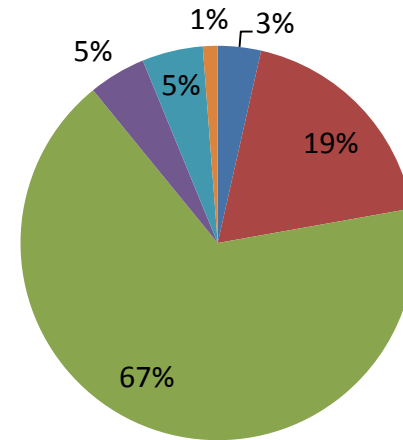


Le cheptel équin en 2012 dans les exploitations agricoles

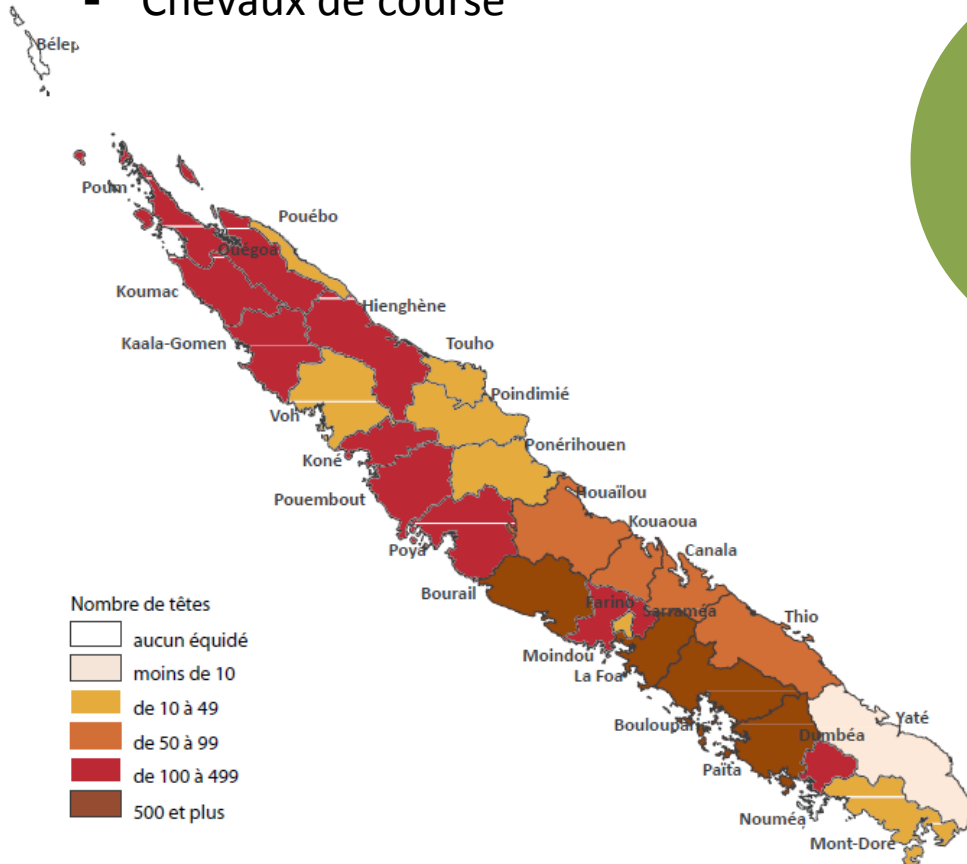
Des chevaux différents pour des utilisations variées :

- Chevaux de travail
- Chevaux de sport et de loisir
- Chevaux de course

(Sources : ISEE/DAVAR, RGA 2012)



- Etalon
- Jument poulinière
- Cheval de stock ou de selle
- Cheval de course
- Poney
- Âne et ânesse



7 500 chevaux uniformément répartis dans les exploitations de la Grande Terre

Ile des Pins





L'élevage

(Sources : ISEE/DAVAR, RGA 2012 ; UPRA Equine, 2013)

20 % des chevaux sont destinés à la reproduction

- 940 juments poulinières (80 % PS)
- 70 étalons agréés en monte naturelle en 2013 => diversité génétique proposée

Prédominance de trois races : Pur-sang, Quarter horse et Selle français ou étranger

- 46 % des naissances
- 80 % des chevaux importés depuis 1999

Un élevage dynamique et performant

- 480 adhérents (éleveurs et propriétaires) à l'UPRA équine (75 % PS)
- 381 saillies / 247 naissances enregistrées (74 % PS) → 75 % de fertilité
- 230 naissances (+22 % par rapport à 2012, +5 % par rapport à 2011)

Un bon statut sanitaire reconnu par l'OIE



La filière équine en Nouvelle-Calédonie

(Source : Philippe Severian, 2006)

Deux secteurs distincts

SECTEURS	STADES				
	PRODUCTION	VALORISATION	COMMERCIALISATION	UTILISATEURS	
1 HIPPIQUE	Courses hippiques	Éleveurs Dresseurs	Écuries Comités Paris	Ventes Saillies Courses	Prestataires divers Jockeys Organisateurs
	Équitation Classique	Éleveurs Dresseurs	Clubs Concours	Ventes Saillies Leçons	Prestataires divers Moniteurs Organisateurs
	Équitation western (ou de travail)	Éleveurs Dresseurs	Concours Culture Outils de travail	Ventes Saillies	Prestataires divers Organisateurs Éleveurs
	Tourisme - Nature	Éleveurs Dresseurs	Qualification Concours	Balades Chasse Ventes	Prestataires divers Accompagnateurs Organisateurs
2 ÉQUESTRE	Poneys	Éleveurs Dresseurs	Scolaires Clubs Concours	Leçons Ventes Saillies Courses	Prestataires divers Moniteurs Organisateurs
	Ânes	Éleveurs	Génétique Culture	Ventes Balades	Prestataires divers Accompagnateurs Agriculteurs



Le poids de la filière équine en 2013

23 clubs hippiques FFE
2500 licenciés FFE

Structures touristiques

Associations
diverses

Particuliers

1150 exploitations agricoles

UPRA

Propriétaires, Entraîneurs, Jockeys

Éleveurs

10 000 chevaux

2 milliards de chiffre d'affaires

300 équivalents emplois à temps plein

CANC
DAVAR
DDEE
DDR
IAC

Arrivée du Pari Mutuel Urbain (PMU) en 2014

800 millions de chiffre d'affaires potentiel

Filière économique

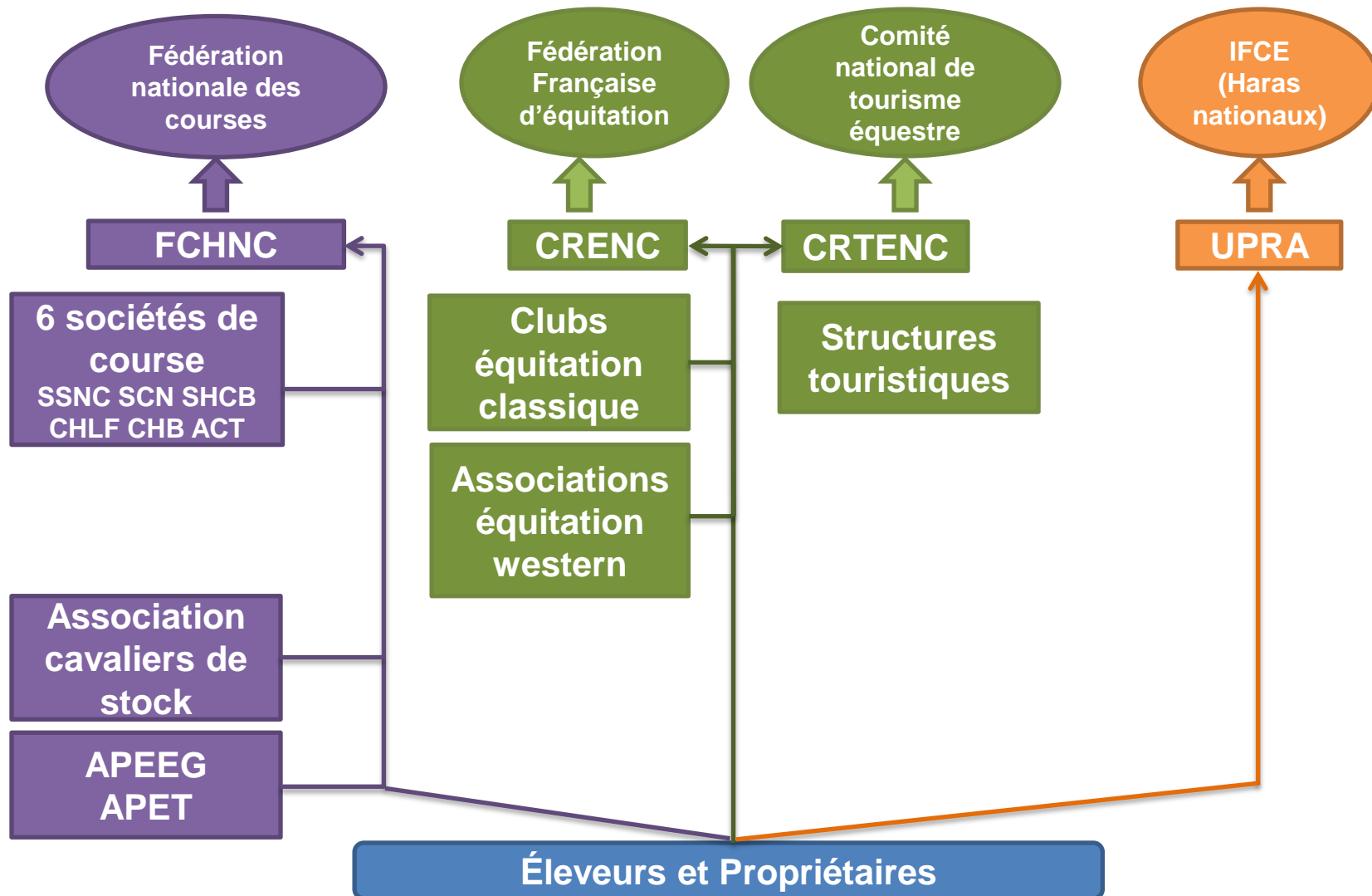
Filière sociale

- sports
- loisirs
- services



Relations entre les acteurs

(Source : Philippe Severian, 2006)



Échanges sur le constat



province-sud.nc

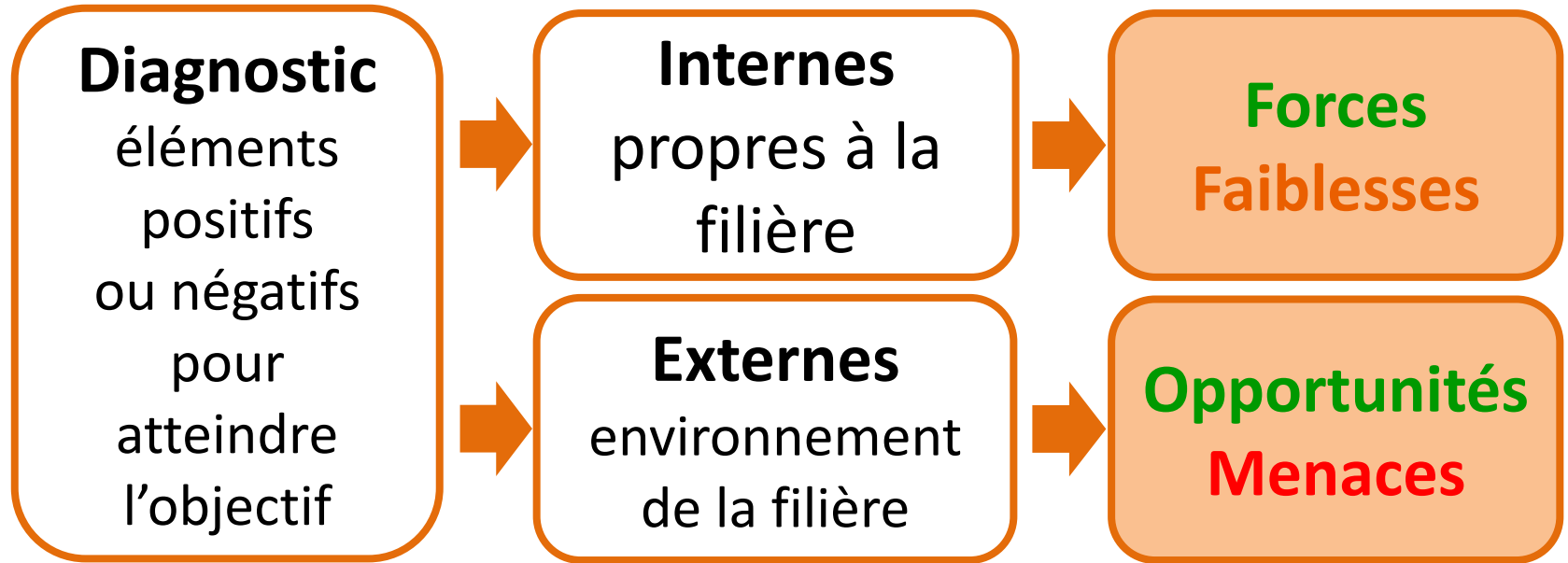


La province Sud agit pour vous





Méthode **FFOM**



Comment utiliser les **Forces**
pour dépasser les **Faiblesses**
Exploiter les **Opportunités**
pour contrecarrer les **Menaces**



FORCES utiles pour atteindre l'objectif

Internes à la filière

1. Le cheval, animal **emblématique** de la culture calédonienne
2. **Poids économique** majeur
3. Bonne **organisation du secteur équestre (centres équestres, organisation de compétition...)**
4. Des **courses hippiques** de plus en plus attractives
5. Existence de **structures de tourisme équestre** sur toute la Grande Terre
6. Existence de **l'équitation western et l'équitation de travail**
7. Des **éleveurs** dynamiques, compétents et performants
8. Un élevage en **excellente santé** (statut sanitaire/génétique)
9. **Étalonnerie** de Nouvelle-Calédonie et de nombreux étalonniers privés
10. **Up'ra équine** : outil fédérateur
11. Reconnaissance des acteurs locaux par les **fédérations nationales et internationales**
12. **Profession vétérinaire** bien présente du nord au sud



FAIBLESSES néfastes pour atteindre l'objectif

Internes à la filière

1. Pas de **statut des professionnels** du cheval
2. **La filière équine est en difficulté économique**
3. Manque de **débouchés** économiques (marché local limité)
4. Manque de **visibilité** sur la filière (pas de données à jour)
5. Manque d'**organisation** de la filière qui oblige l'Upra équine à assumer des rôles supplémentaires
6. Relation **génétique/performances** à finaliser
7. **Réflexion à mener sur les races et les lignées** mises à disposition dans la filière
8. **Pression parasitaire**: il faut rester vigilant (tiques...)
9. **Manque de formation** des éleveurs/professionnels
10. **Coûts de production élevés**



OPPORTUNITÉS identifiées

Externes à la filière

1. Existence d'**infrastructures pour les courses de chevaux** (hippodromes et PMU)
2. **Soutien financier** important des Institutions pour le développement de la filière
3. Bonne **protection du statut sanitaire**
4. Émergence d'un **marché à l'export**
5. **Industrie touristique** de Nouvelle-Calédonie



MENACES identifiées

1. Organisation de la **filière méconnue** du public
2. Risque d'**addiction** au PMU
3. **Marché de l'import compétitif**
4. Risque d'importation de **maladies nouvelles**
5. **Contrôle anti-dopage à développer**
6. Peu de **formations professionnelles** proposées sur le territoire
7. Manque d'**infrastructures publiques** pour le secteur équestre

Externes à la filière



Assises provinciales **2014** du développement rural

Vers une plus grande
autosuffisance alimentaire

Merci de votre participation.