



Assises provinciales 2014 du développement rural

Vers une plus grande autosuffisance alimentaire du 27 au 30 octobre 2014

Lundi 27 et jeudi 30 octobre - Centre socio-culturel de La Foa

Mardi 28 et mercredi 29 octobre - Centre Administratif de la province sud (CAPS) Nouméa



province-sud.nc



La province Sud agit pour vous





Déroulement, règles et objectifs de l'atelier

- **3 heures de rencontres**, se déroulant comme suit :
 - Un constat de la situation
 - Une analyse en commun des enjeux (**FFOM**)
 - ❖ *10 minutes de pause*
 - Au retour, échanges ensemble, devant aboutir à des propositions stratégiques en faveur du développement rural en province Sud

Tous les professionnels de l'agriculture, éleveurs, aquaculteurs et experts sont invités à prendre la parole

Les échanges se veulent constructifs, dans le respect de chacun, du temps de parole et des règles de courtoisie

Un document de travail issu des présentations sera remis aux participants en fin de séance

Atelier 2.2

Augmenter la production

Petits ruminants



province-sud.nc



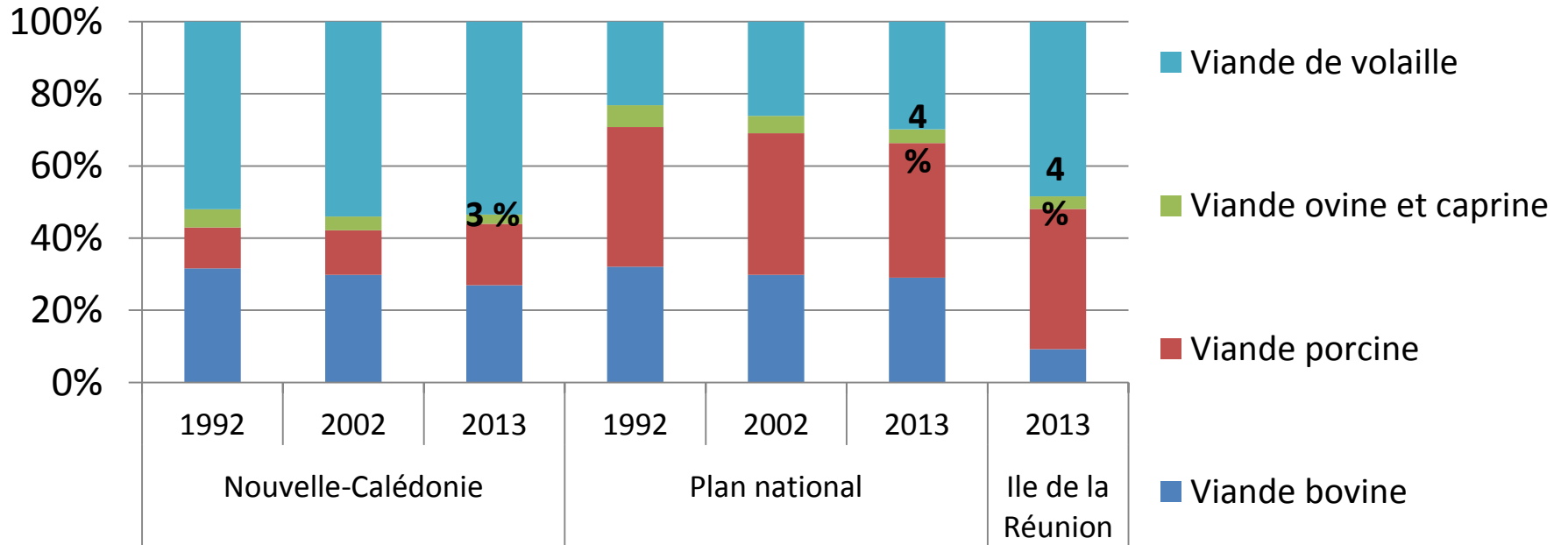
La province Sud agit pour vous





La consommation de viande

Consommation kg/an/habitant	Nouvelle-Calédonie	France métropolitaine	Ile de La Réunion
Toutes les viandes	78	86	71
Viande petits ruminants	1,9	3,2	2,5



(Sources : DAVAR 2014, Agreste 2014)



Le cheptel de petits ruminants en 2012

Caprins :

- ✓ Côte Ouest et Îles Loyauté
- ✓ 3 200 caprins dont 2 000 chèvres
- ✓ 233 élevages dont 28 commercialisent une partie de leur production (50 % du cheptel)
- ✓ 70 % des élevages ont moins de 10 têtes



Une majorité du cheptel pour un élevage de type « vivrier »

Ovins :

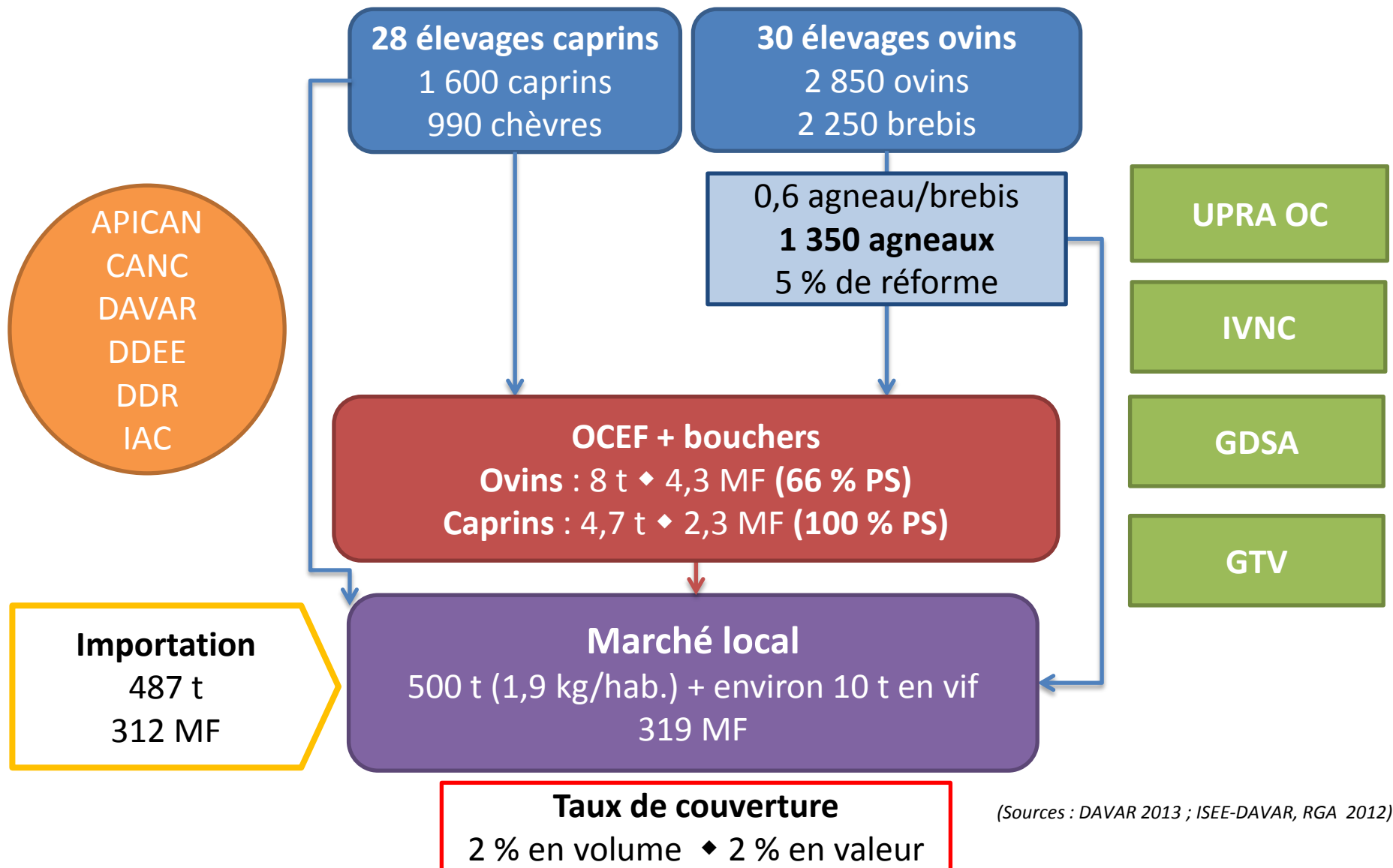
- ✓ Uniquement côte Ouest
- ✓ 3 650 ovins dont 2 430 brebis
- ✓ 49 élevages dont 30 commercialisent une partie de leur production (90 % du cheptel)
- ✓ 45 % des élevages ont plus de 50 têtes



**Peu d'élevages « professionnels »
Une filière concentrée**



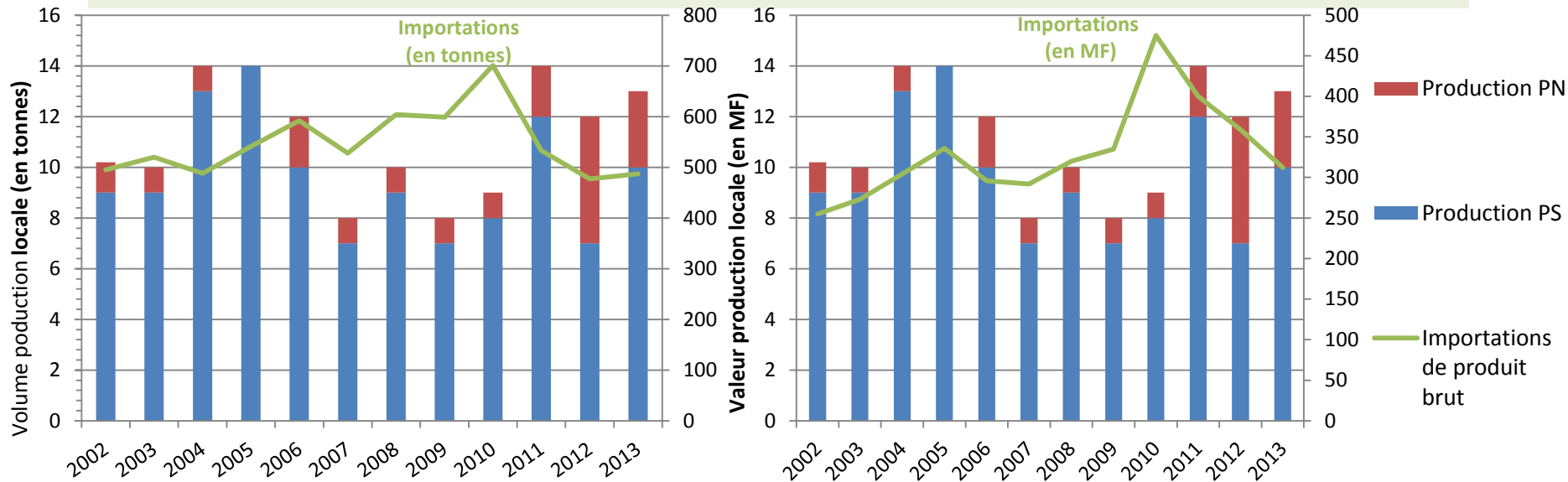
La filière petits ruminants en 2013



(Sources : DAVAR 2013 ; ISEE-DAVAR, RGA 2012)



Évolution de la filière



- ✓ Augmentation production « OCEF + bouchers de l'Intérieur » (+ 18 %)
- ✓ Diminution consommation/habitant (-17 %)
- ✓ Légère baisse des importations (-4 %)

Stagnation du taux de couverture
2 % en volume ♦ 2 % en valeur

(Source : DAVAR, 2014)



Productions et consommations comparées

Lieu	Nouvelle-Calédonie	Ile de la Réunion	France métropolitaine	Australie	Nouvelle-Zélande
Consommation					
en kg/habitant/an	1,9	2,51	3,1	11,2	14,6
% consommation de viande	3 %	4 %	4 %	nd	nd
Production					
Élevages ovins	30	15	50 000	12 700	9 500
nombre brebis	2 850	1 000	3,7 M	17,8 M	18,8 M
brebis/élevages	95	66	75	1 400	2 000
tonnes ovin	8	5	104 000	462 000	583 000
Élevages caprins	28	1 100	5 300	nd	nd
nombre caprins	1 600	18 000	1,4 M	nd	nd
tonnes caprin	4,7	500	7 300	nd	nd
auto-apvisionnement	3%	32 %	49 %	731 %	237 %



Prévisions pour 2025

Trois scénarios

- 300 000 habitants en 2025
- Maintien de la consommation par habitant : 1,9 kg/habitant/an
- Marché local : 570 tonnes
- Pas d'hypothèse sur les exploitations caprines

Trois scénarios pour la production ovine

1

Stagnation de la
production

2

Amélioration des
performances

3

30 % de couverture
en viande ovine



Prévisions pour 2025

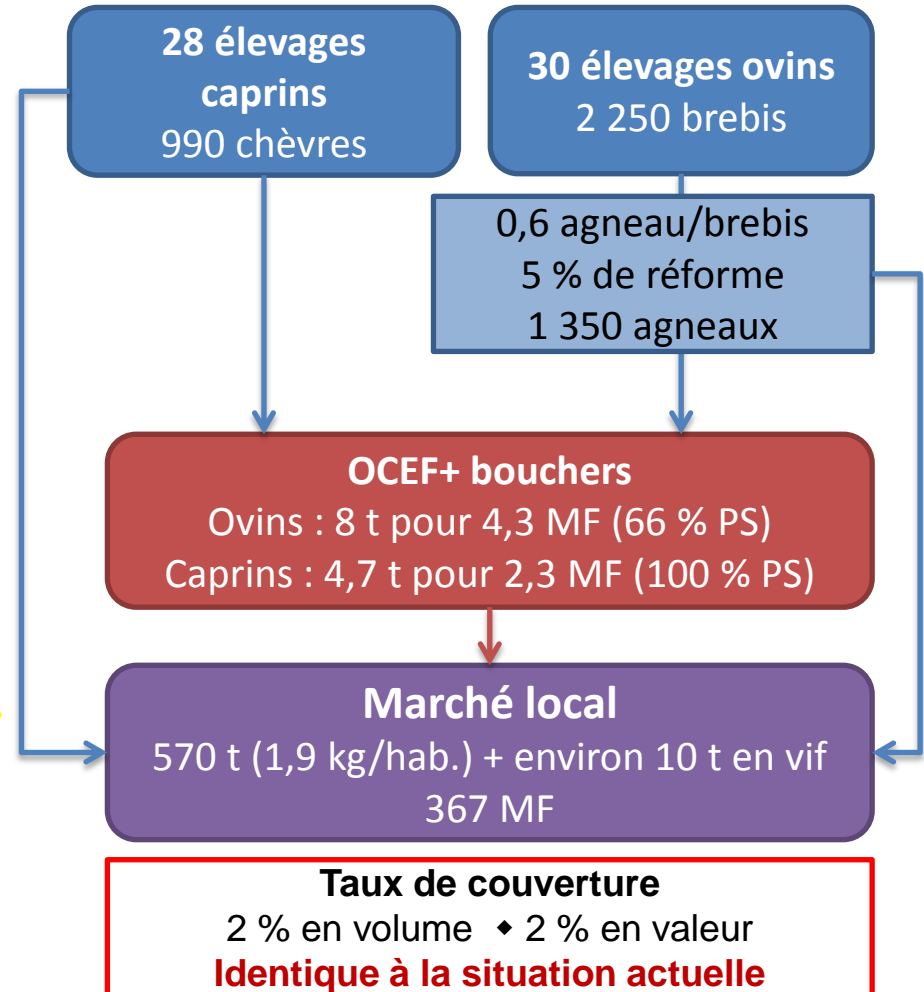
« Les exploitations sont maintenues et la production stagne »

Hypothèses :

- Maintien des exploitations
- Maintien des performances

➔ **Stagnation du taux de couverture**

Importation
557 t
357MF





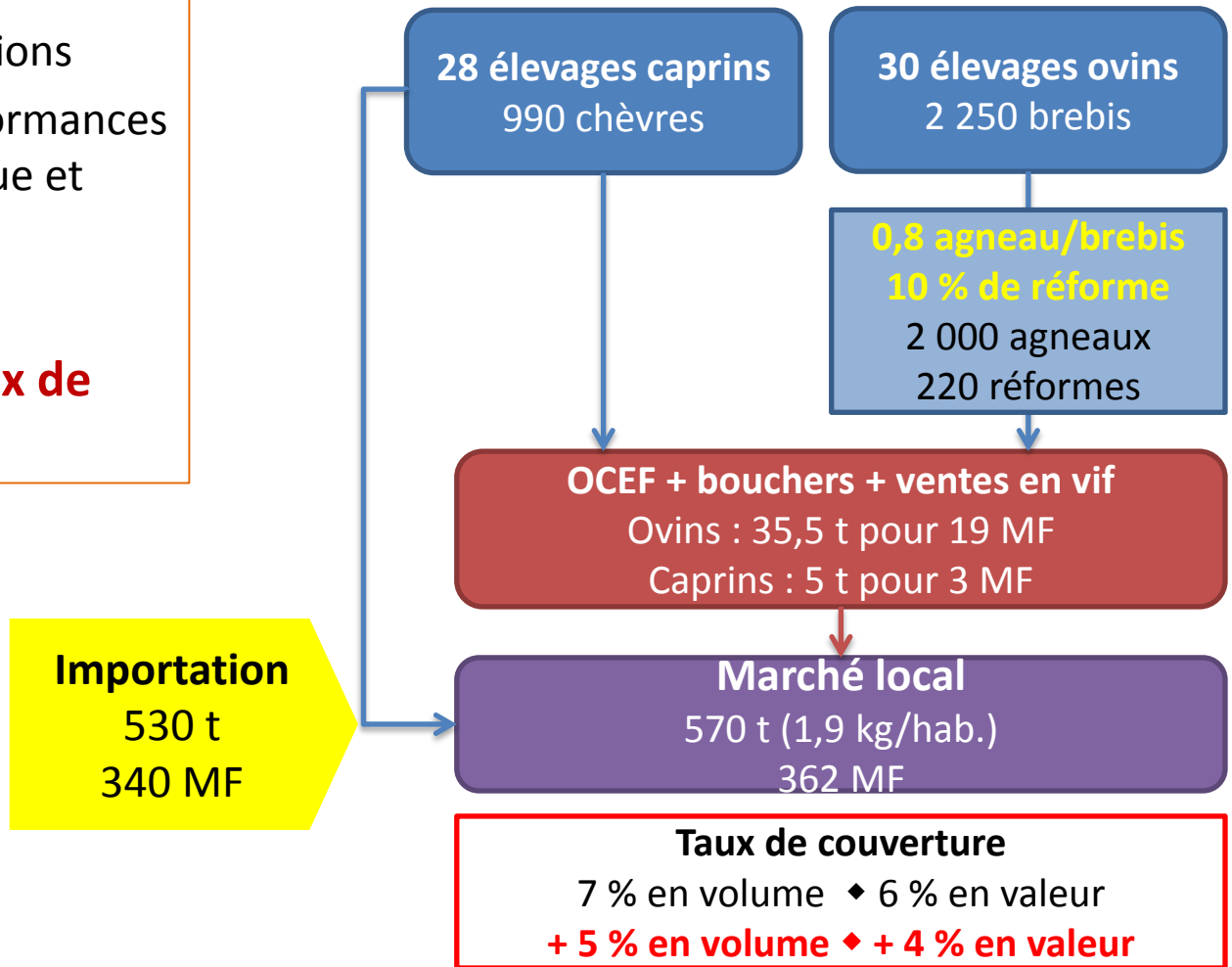
Prévisions pour 2025

« Les exploitations sont maintenues et les performances s'améliorent »

Hypothèses :

- Maintien des exploitations
- Amélioration des performances (productivité numérique et taux de réforme)

→ **Amélioration du taux de couverture**





Prévisions pour 2025

« Le taux de couverture atteint 30 % »

Hypothèse :

- 30 % de couverture

→ Amélioration des performances (productivité numérique et taux de réforme)

→ Brebis x 5

Importation
400 t
256 MF

28 élevages caprins
990 chèvres

élevages ovins
11 400 brebis

0,8 agneau/brebis
10 % de réforme
9 200 agneaux
1 140 réformes

OCEF + bouchers + ventes en vif
Ovins : 165 t pour 100 MF
Caprins : 5 t pour 3 MF

Marché local
570 t (1,9 kg/hab.)
360 MF

Taux de couverture
30 % en volume ♦ 28 % en valeur

Échanges sur le constat



province-sud.nc

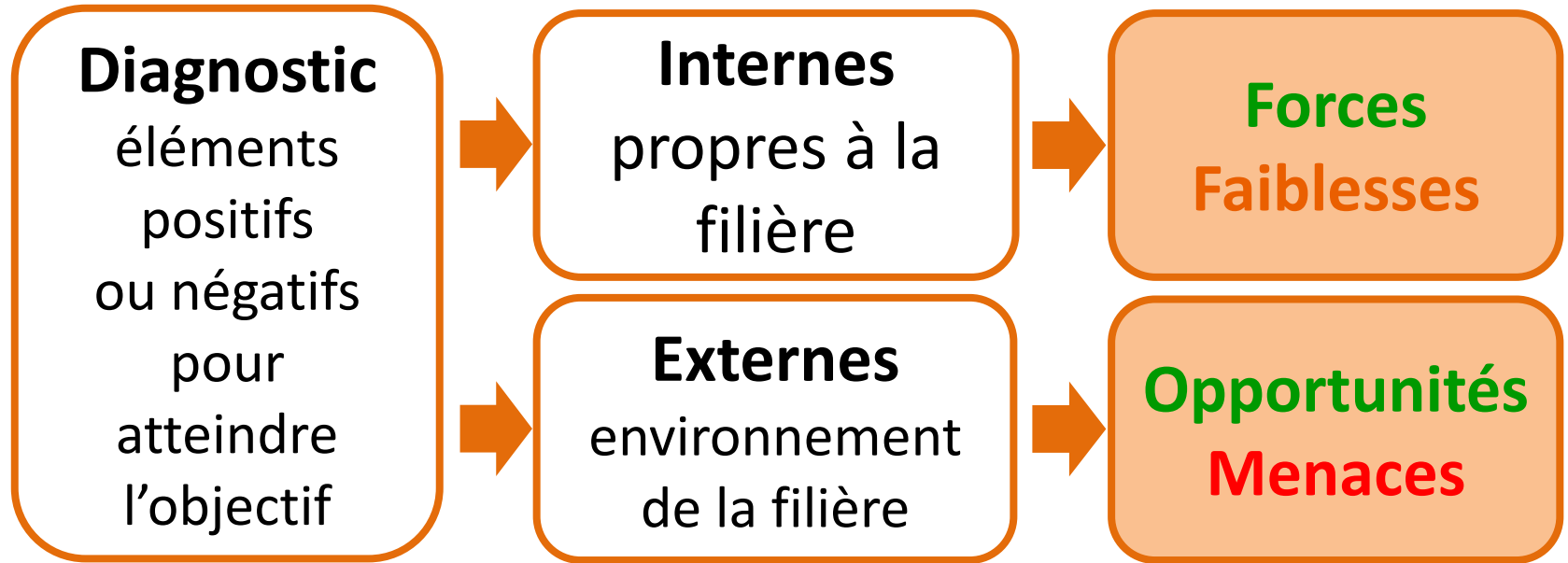


La province Sud agit pour vous





Méthode **FFOM**



Comment utiliser les **Forces**
pour dépasser les **Faiblesses**
Exploiter les **Opportunités**
pour contrecarrer les **Menaces**



FORCES utiles pour atteindre l'objectif

Liées à la production

1. Valorisation des **petites surfaces** (adaptation à l'évolution foncière)
2. Valorisation des **surfaces de moins bonne qualité** agro-pastorale
3. Bon **statut sanitaire** du cheptel
4. Utilisation récente de **nouvelles races ovines** (rusticité, prolificité, délainée, qualités bouchères) intéressantes en croisement
5. Possibilité d'utiliser plus les **complémentarités bovin/ovin** sur les pâturages
6. Animaux de **petite taille** : facilité d'approche et de manipulations
7. **Cycle de production court**

Liées à l'organisation de la filière

8. **Solidarité** entre éleveurs
9. **Station zootechnique** de la province Sud à Port-Laguerre (SZOOT) : production de jeunes reproducteurs ovins de qualité, développement de nouvelles races, importations, vulgarisation
10. **UPRA-OC**, programme génétique coordonné avec SZOOT, appui technique, fédération des éleveurs, organisation = position centrale de l'UPRA dans la filière
11. **OCEF**

Internes à la filière



FAIBLESSES néfastes pour atteindre l'objectif

Liées à la production

1. **Peu d'éleveurs professionnels** ovins et caprins
2. **Moyenne d'âge** élevée des éleveurs, risque d'effondrement de la production
3. **Premières races importées** peu adaptées à l'environnement
4. **Sensibilité élevée au parasitisme**
5. **Importations** difficiles (parasitisme, volume, fournisseurs)
6. **Petit cheptel** et peu de renouvellement des reproducteurs (pas de renouvellement au niveau des caprins)
7. **Faible rentabilité**
8. **Manque de formation** des professionnels et de journées techniques
9. **Peu de références** technico-économiques sur la filière
10. **Coût des infrastructures** (lutte contre les nuisibles)
11. Absence de **tondeur professionnel**
12. **Pression des nuisibles** (cerfs, chiens)
13. Risque de **disparition** de la filière caprine viande
14. Production **saisonnaire** et **hétérogène** (conformation, qualité)

Liées à l'organisation de la filière

15. **UPRA-OC** : une seule personne expérimentée en CDI (manque de moyens)
16. **Pas de représentativité** des éleveurs en dehors de l'UPRA-OC
17. **Pas d'organisation** de la production, pas d'**animation** de la filière (accompagnement à l'installation)

Internes à la filière



OPPORTUNITÉS identifiées

Externes à la filière

Liées au contexte institutionnel

1. Mise en place de l'**Identification Pérenne Généralisée (I.P.G)** pour les ovins
2. Intervention de l'**Institut de l'élevage (IDELE)** : acquisition de références locales, appui technique, contrôle de performances
3. Projet de recherche appliquée sur le parasitisme (IAC)
4. Cadre réglementaire pour l'importation (reproducteurs, ...)
5. Conventions de suivi d'élevage (vétérinaire / province Sud)

Liées à l'aval

6. Travaux de l'Interprofession viande de Nouvelle-Calédonie (**IVNC**)
7. **Révision de la classification**
8. **Production bien valorisée** auprès des bouchers de l'intérieur et en vente directe

Liées à la demande

9. **Demande** importante à satisfaire
10. Développement de l'**intérêt pour les filières ovin/caprin** (caprin lait notamment)
11. Concurrence de l'**importation** (prix)



MENACES identifiées

Liées au contexte institutionnel

1. Manque **d'appui technique et financier**
2. **Méconnaissance** de la filière par les Institutions
3. Pas de **formation spécifique** petits ruminants sur le Territoire
4. Mauvaise image des expériences passées (« opération 900 moutons ») et de la perception de l'impact des ovins-caprins sur l'environnement
5. Difficultés administratives (candidats à l'installation)

Liées au contexte territorial

6. Peu de **compétences spécialisées**
7. Difficulté de mise en place du **contrôle de performances**
8. Impact des **chiens errants**, buses et cervidés, cochons sauvages
9. Vol et braconnage
10. **Stagnation de la consommation** depuis 10 ans

Externes à la filière



Assises provinciales **2014** du développement rural

Vers une plus grande
autosuffisance alimentaire

Merci de votre participation.