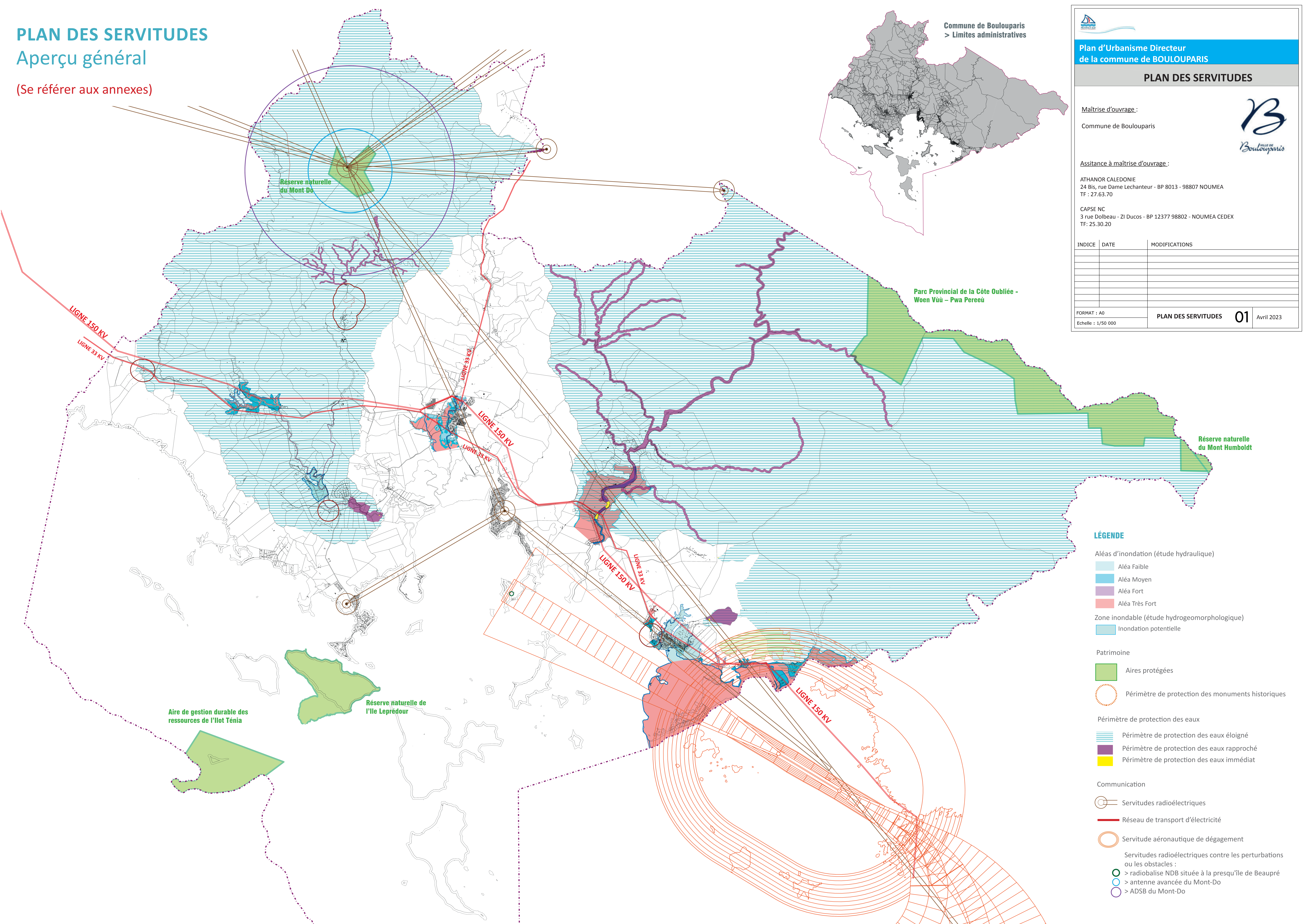


(Se référer aux annexes)

—



Commune de Boulouparis

> Limites administratives



Plan d'Urbanisme Directeur de la commune de BOULOUPARIS

PLAN DES SERVITUDES

Maîtrise d'ouvrage :

Commune de Boulouparis

Assistance à maîtrise d'ouvrage :

ATHANOR CALEDONIE
24 Bis, rue Dame Lechanteur - BP 8013 - 98807 NOUMEA
TF : 27.63.70

CAPSE NC
3 rue Dolbeau - ZI Ducos - BP 12377 98802 - NOUMEA CEDEX
TF: 25.30.20

[illegible]

FORMAT : A0

échelle : 1/50 000

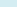
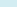
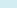
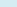
PLAN DES SERVITUDES

01

Avril 2023

LÉGENDE

Aléas d'inondation (étude hydraulique)

-  Aléa Faible
-  Aléa Moyen
-  Aléa Fort
-  Aléa Très Fort


Zone inondable (étude hydrogeomorphologique)

-  Inondation potentielle

Patrimoine

-  Aires protégées
-  Périmètre de protection des monuments historiques

Périmètre de protection des eaux

- Périmètre de protection des eaux éloigné
- Périmètre de protection des eaux rapproché
-  Périmètre de protection des eaux immédiat



Communication

- Servitudes radioélectriques

- Réseau de transport d'électricité

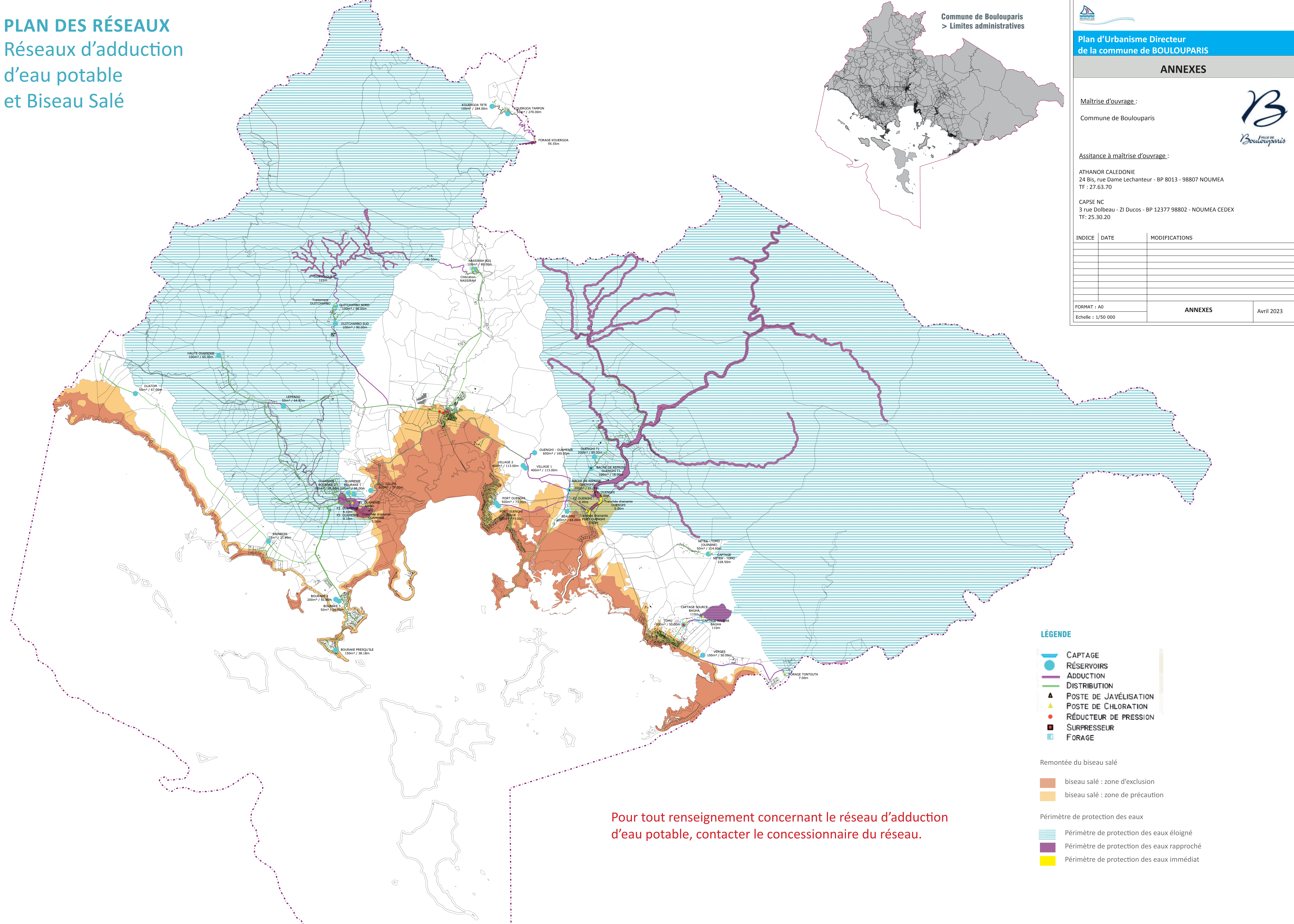
- 
- Servitude aéronautique de dégagement

Servitudes radioélectriques contre les perturbations
ou les obstacles :

-  > radiobalise NDB située à la presqu'île de Beaupré
-  > antenne avancée du Mont-Do
- > ADSB du Mont-Do

PLAN DES RÉSEAUX

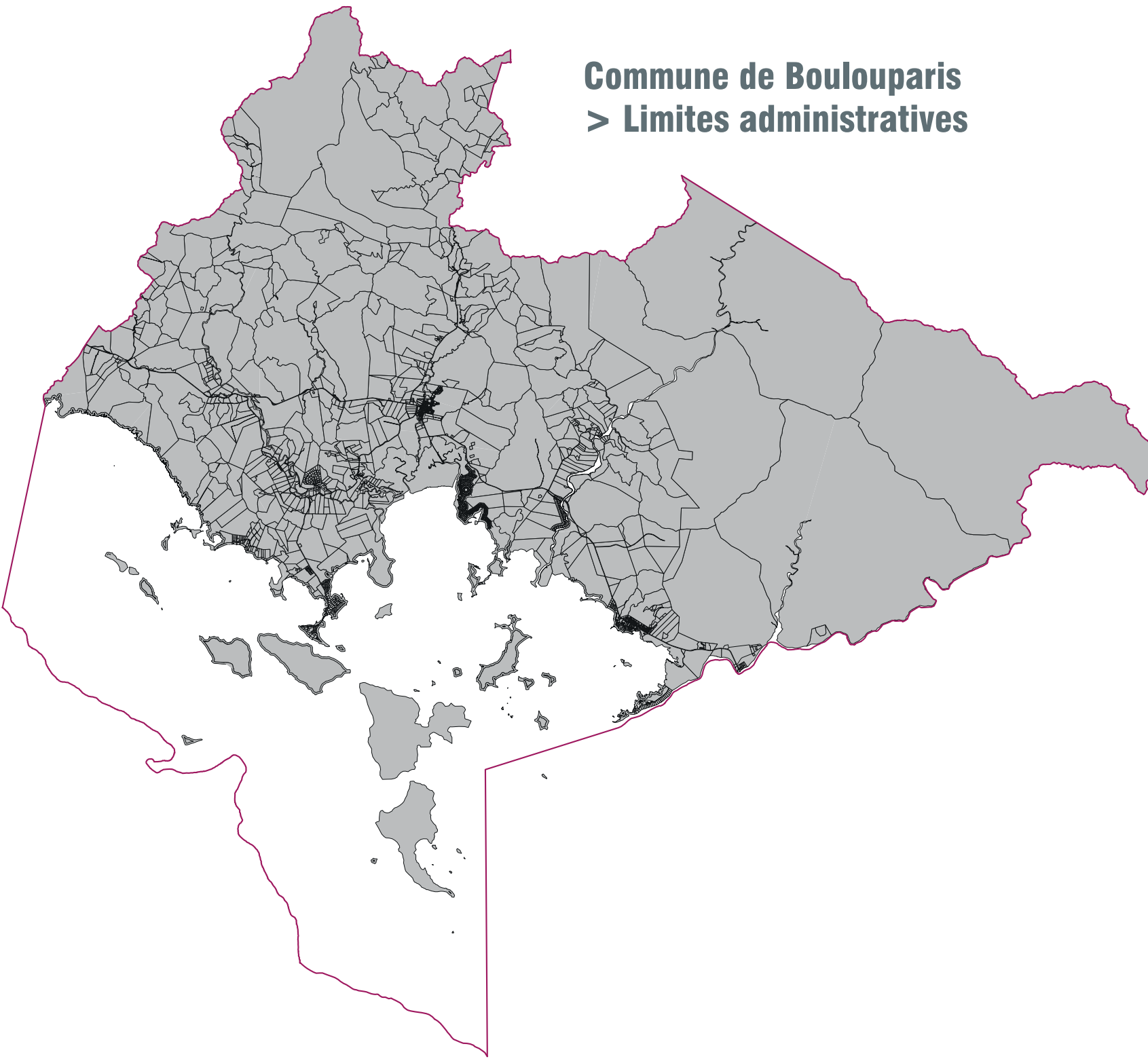
Réseaux d'adduction d'eau potable et Biseau Salé



Pour tout renseignement concernant le réseau d'adduction d'eau potable, contacter le concessionnaire du réseau.

PLAN DES RÉSEAUX

Réseaux d'électricité



Commune de Boulouparis
> Limites administratives



Plan d'Urbanisme Directeur
de la commune de BOULOUPARIS

ANNEXES

Maîtrise d'ouvrage :

Commune de Boulouparis



Assistance à maîtrise d'ouvrage :

ATHANOR CALEDONIE
24 Bis, rue Dame Lechanteur - BP 8013 - 98807 NOUMEA
TF : 27.63.70

CAPSE NC
3 rue Dolbeau - ZI Ducos - BP 12377 98802 - NOUMEA CEDEX
TF: 25.30.20

INDICE	DATE	MODIFICATIONS

FORMAT : A0	ANNEXES	Avril 2023
Echelle : 1/50 000		

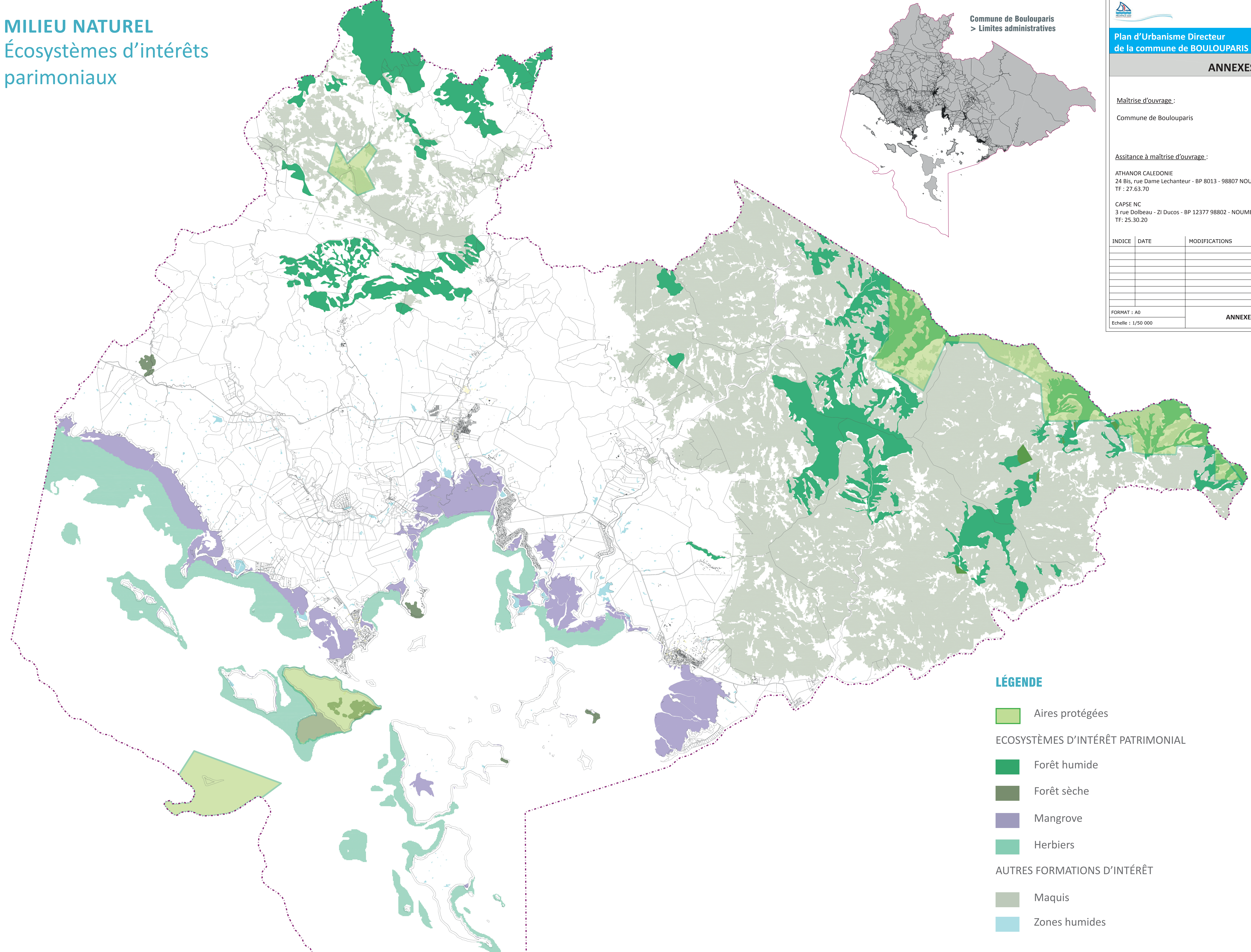
LÉGENDE

- Ligne aérienne HTB (150kV)
- Ligne aérienne HTA (33kV ou 15 kV)
- - - Ligne souterraine HTA (33kV ou 15kV)
- Ligne aérienne BTA
- - - Ligne souterraine BTA
- Ligne aérienne Eclairage public
- - - Ligne souterraine Eclairage public
- ~ Limite communale
- - - Ligne souterraine abandonnée

Pour tout renseignement concernant le réseau d'électricité,
contacter le concessionnaire du réseau.

MILIEU NATUREL

Écosystèmes d'intérêts parimoniaux



Commune de Boulouparis
> Limites administratives



Plan d'Urbanisme Directeur
de la commune de BOULOUPARIS

ANNEXES

Maîtrise d'ouvrage :

Commune de Boulouparis



Assistance à maîtrise d'ouvrage :

ATHANOR CALEDONIE
24 Bis, rue Dame Lechanteur - BP 8013 - 98807 NOUMEA
TF : 27.63.70

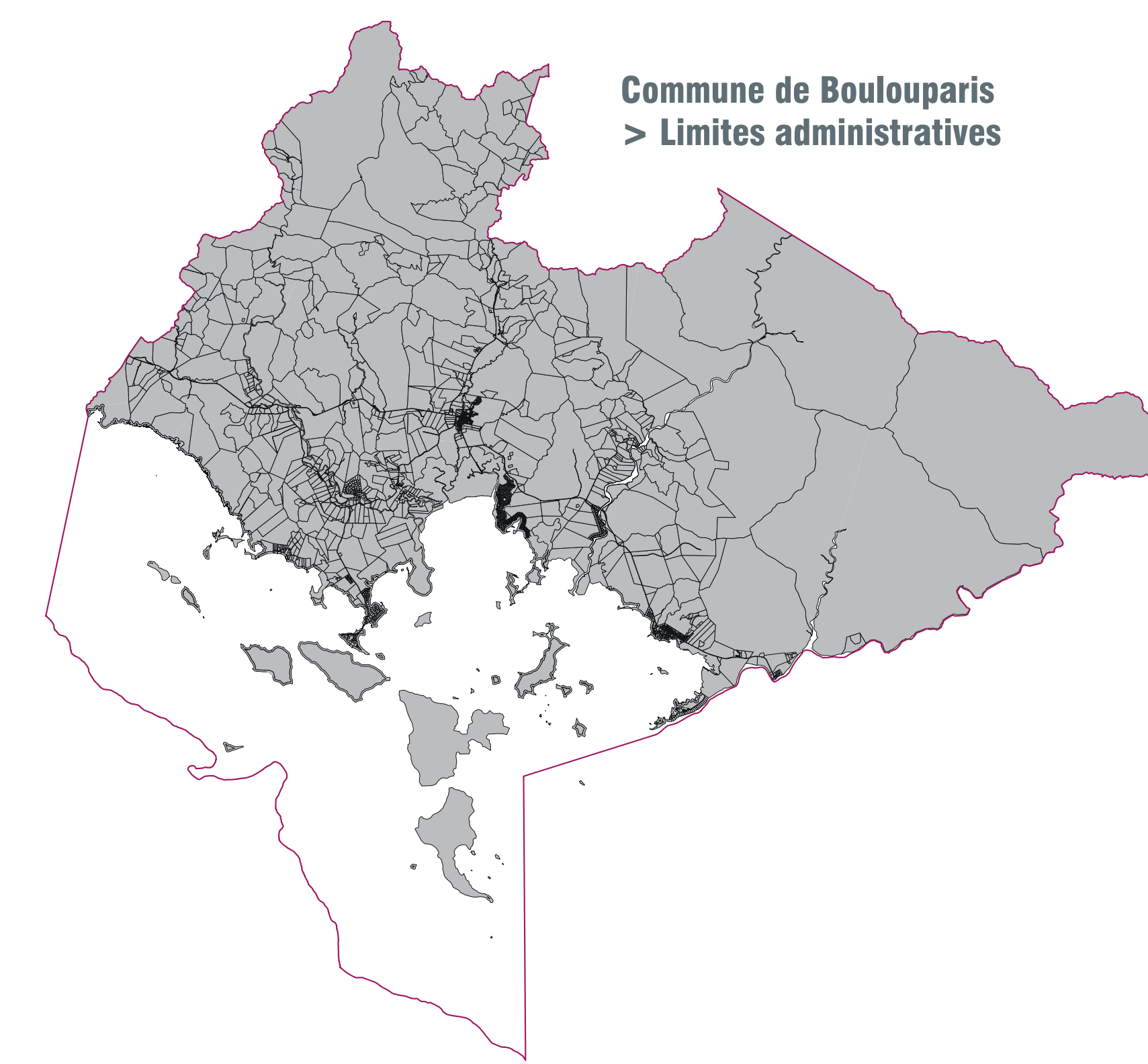
CAPSE NC
3 rue Dolbeau - ZI Ducos - BP 12377 98802 - NOUMEA CEDEX
TF: 25.30.20

INDICE	DATE	MODIFICATIONS

FORMAT : A0	ANNEXES	Avril 2023
Echelle : 1/50 000		

MINE

Cadastre minier

Commune de Boulouparis
> Limites administrativesPlan d'Urbanisme Directeur
de la commune de BOULOUPARIS

ANNEXES

Maîtrise d'ouvrage :

Commune de Boulouparis




Assistance à maîtrise d'ouvrage :

ATHANOR CALEDONIE
24 Bis, rue Dame Lechanteur - BP 8013 - 98807 NOUMEA
TF : 27.63.70

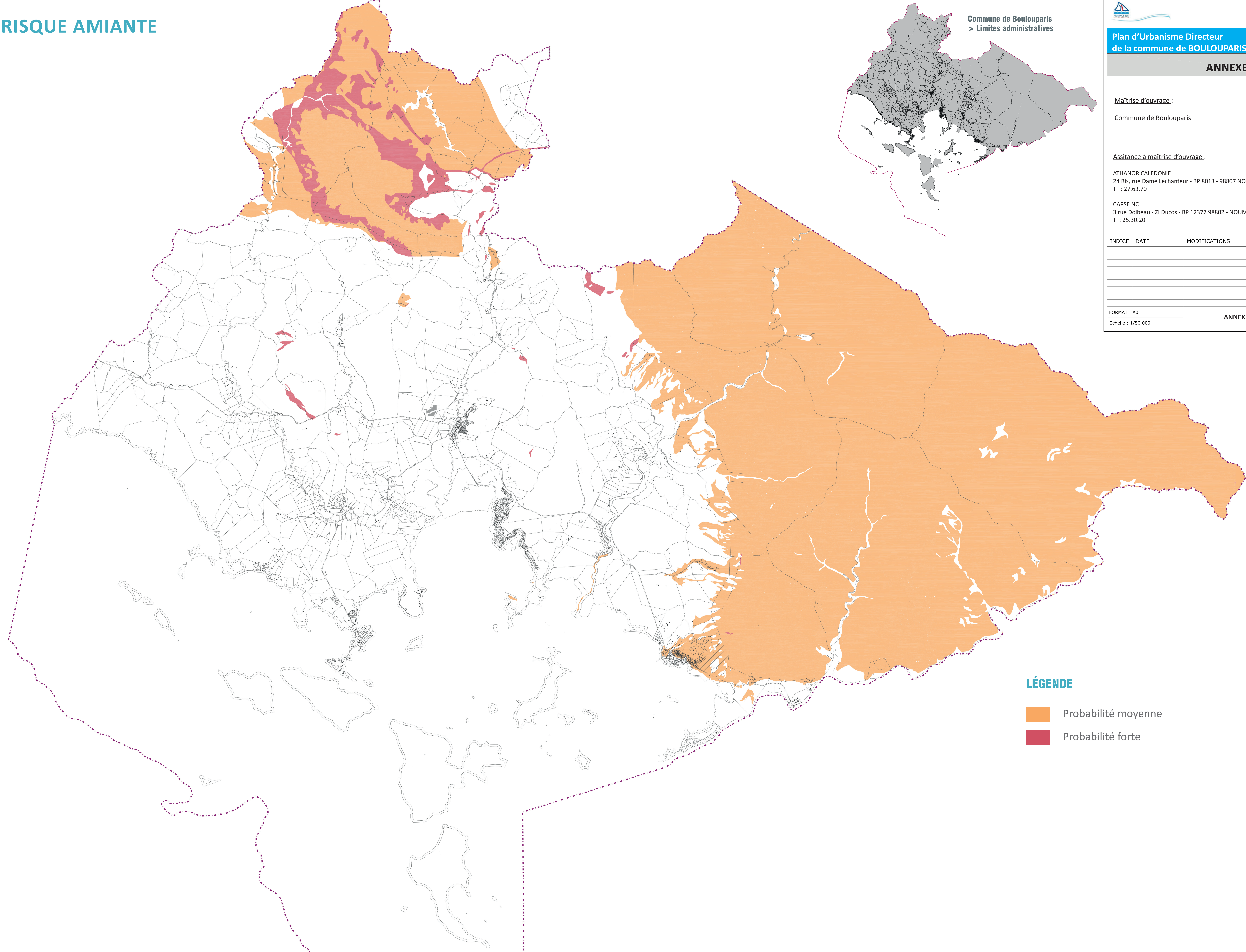
CAPSE NC
3 rue Dolbeau - ZI Ducos - BP 12377 98802 - NOUMEA CEDEX
TF: 25.30.20

INDICE	DATE	MODIFICATIONS	
FORMAT : A0		ANNEXES	Avril 2023
Echelle : 1/50 000			

LÉGENDE

-  Cadastre minier
-  Titres échu
-  Zone minière interdite

RISQUE AMIANTE



Commune de Boulouparis
> Limites administratives



Plan d'Urbanisme Directeur
de la commune de BOULOUPARIS

ANNEXES

Maîtrise d'ouvrage :

Commune de Boulouparis



Assistance à maîtrise d'ouvrage :

ATHANOR CALEDONIE
24 Bis, rue Dame Lechanteur - BP 8013 - 98807 NOUMEA
TF : 27.63.70

CAPSE NC
3 rue Dolbeau - ZI Ducos - BP 12377 98802 - NOUMEA CEDEX
TF: 25.30.20

INDICE	DATE	MODIFICATIONS

FORMAT : A0	ANNEXES	Avril 2023
Echelle : 1/50 000		

LÉGENDE

- Probabilité moyenne
- Probabilité forte