



# ATELIER REBOISEMENT 1 DURABILITE DES FORETS PRODUCTIVES

8 juin 2021

[province-sud.nc](http://province-sud.nc)







# Introduction





La Charte  
Forêts  
d'Avenir :  
  
les  
fondamentaux

# Contexte

**Objectif : Construire ensemble la stratégie de reboisement de la province Sud**

## Charte de l'arbre et des forêts

### Engagements réciproques

1. Partager les valeurs de conservation de la biodiversité autour de l'arbre et des forêts.
2. Reconnaître le rôle et l'importance des écosystèmes forestiers qui constituent une véritable richesse locale, source de bien-être, de fierté et d'avenir pour les générations futures.
3. Protéger la forêt de la déforestation et des feux.
4. Donner la priorité à la protection des espèces rares et menacées, en privilégiant les espèces natives et indigènes et en excluant les espèces envahissantes dans les programmes de restauration.
5. Partager les expériences et savoir-faire au sein du réseau des ambassadeurs
6. Construire une stratégie de reboisement et un plan annuel d'actions, résultant d'une démarche participative et volontaire entre les signataires de cette charte.
7. Mobiliser le public et communiquer sur les actions de plantations éco-citoyennes menées au sein du réseau des ambassadeurs en partenariat avec la province Sud.
8. Soutenir les actions des publics scolaires menées sur le territoire de la province Sud.
9. Préserver la biodiversité de nos forêts en s'adaptant au changement climatique.
10. Protéger l'arbre et les forêts naturelles (forêt humide, forêt sèche, maquis minier, mangroves...) ou cultivées dans toutes leurs composantes (de la protection, à la régénération et à la plantation).
11. Sensibiliser, dialoguer et communiquer avec tous les calédoniens autour de l'arbre et la forêt.
12. Faire apparaître les signes distinctifs de cette charte sur les principaux documents informatifs ou promotionnels.

## Les ambassadeurs





# La méthodologie

**Objectif : Construire ensemble la stratégie de reboisement de la province Sud**

## Principe des ateliers

- Partager les connaissances et les retours d'expérience
- Echanger, discuter, s'exprimer et écouter
- Réfléchir aux éléments stratégiques clés pour la construction de la politique provincial de reboisement
- Développer ensemble des pistes d'action pertinentes
- Aller au fond des choses, dérouler le fil des idées
- Retenir ce qui est commun à la majorité d'entre nous : consensus

## Le programme

- 1. Aujourd'hui : durabilité de la forêt productive**
- 2. Jeudi 17 juin : Forêt naturelle (préservation et restauration)**
- 3. Jeudi 1er juillet : Finalisation de la stratégie (financement et planification)**

Principe de co-construction d'une politique publique avec la collectivité

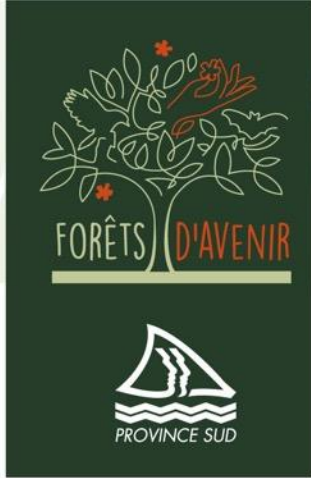




# La sylviculture : quelles perspectives ?







# Filière bois de production en Nouvelle-Calédonie





# Eléments de contexte : approche du marché



Marché du bois scié et brut en NC en 2020 : **17 535 m<sup>3</sup>**

Filière d'importation/distribution:

Importations globales	13 277 m <sup>3</sup>	815 MF
Avivés de résineux : p. radiata, p. sylvestre, Douglas	11 074 m <sup>3</sup>	580 MF

- + Evolution qualitative du marché
- Evolution quantitative : -20% / 5 ans

Menace sur approvisionnement : quantité / prix

Filière de production locale :

Production globale	4 258 m <sup>3</sup>	300 MF	Taux de couv.
Avivés de p. calédonien	2 800 m <sup>3</sup>	180 MF	20%
Rondins/poteaux	1 458 m <sup>3</sup>	120 MF	70%

- + Evolution quantitative : + 10% / 5 ans
- + Evolution qualitative de la production
- Valorisation & diversification
- Positionnement prix produits qualitatifs





# La filière d'exploitation et 1<sup>ère</sup> transformation en NC



## Chiffres clés:

4 258 m<sup>3</sup>

300 MF

24 % tx couv.

63 emp. directs  
+ 79 indirects

- **Une structuration embryonnaire :**  
3 exploitants/scieurs principaux : Bois du Nord, SEFPM, BMNS  
Gestionnaires de la ressource : DDEE, Sud forêt
- **Repose sur l'exploitation et transformation du pin calédonien**
- **Positionnement production:**  
Production historique rondins et bois palette  
Globalement sous-valorisée et difficultés d'écoulement sur produits qualitatifs
- **Déploiement d'une démarche qualité :**  
Agrément du pin calédonien au RCNC  
Formations des salariés des entreprises  
Marque de certification CTB-NC : - qualité des sciages et des rondins  
- traitement de préservation



[province-sud.nc](http://province-sud.nc)







# La filière d'exploitation et 1<sup>ère</sup> transformation en NC



- Proposition d'analyse :

Forces	Faiblesses
Ressource de qualité et gérée Agrément RCNC Marque de certification CTB NC Acteurs dynamiques ...	Image « qualité » à reconstruire Difficulté d'intégration des produits sur le marché Pas de structure interpro et d'animation Pas d'analyse solution traitement en local ...
Menaces	Opportunités
Concurrence produits importés Retrait des mesures de régulation de marché Marché du bois peu dynamique en NC ...	Amélioration du rendement de transformation Diversification des produits et services CTB-NC Valorisation des produits connexes et déchets Développement écoconstruction Contexte marché mondial ...



# La filière d'exploitation et 1<sup>ère</sup> transformation en NC

- Perspectives : plan d'action amont filière :

## Actions court terme :

- Campagne de promotion filière locale et certification CTB-NC
- Amélioration du rendement en scierie : nouvelle caractérisation ressource, évolution classement visuel et faisabilité classement mécanique, aptitude au collage

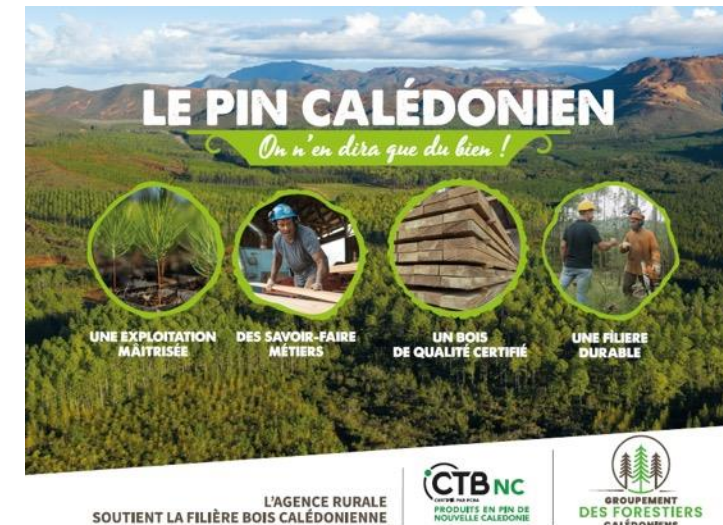


## Actions moyen terme :

- Développement de référentiel de certification sur nouveaux produits et services
- Valorisation des produits connexes et déchets

- Perspectives : développement filière bois calédonienne :

Développement taille du marché : RCNC, écoconstruction, norme énergétique, commande publique  
Insertion en quantité d'une gamme diversifiée de produits en pin calédonien certifiés et complémentaires des produits importés : stratégie et soutien des collectivités ?





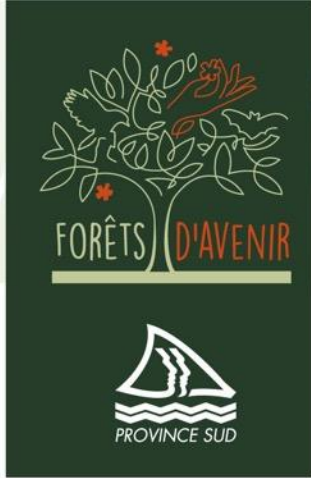
# Merci de votre attention !



La Direction du Développement  
Durable des Territoires







# La foresterie : le défi à relever en province Sud



# Evolution et enseignements depuis 60 ans 1960 – 2020



Financement différents : fond forestier national, budget provincial, emprunts

Structures différentes : eaux et forêt, services provincial, opérateur privé

Recherche forestière : santal, pinus, bois des espèces forestières



## Les enseignements :

Insertion le schéma d'aménagement du territoire

Règlementairement peu pris en compte

Besoin de relais de croissance

Potentiel avec la flore endémique locale



# Ressource actuellement connue

SudForêt : 2 000 ha

Commune : 5 ha (La Foa)



Nouvelle-Calédonie : 30 ha

Terres coutumières : 1900 ha

Privé : 130 ha

Province Sud : 20 ha

**Soit au total : près de 4 080 ha**





# Enjeu et défi de la foresterie en province Sud

## L'enjeu

Améliorer la résilience de l'économie en province sud

## Le défi

Rendre la foresterie attrayante

Vision

Stratégie

Valeurs

Patrimoniales  
Environnementales  
Economiques  
Sociales

Accompagnement :  
\*recherche scientifique  
\*cadre réglementaire adapté

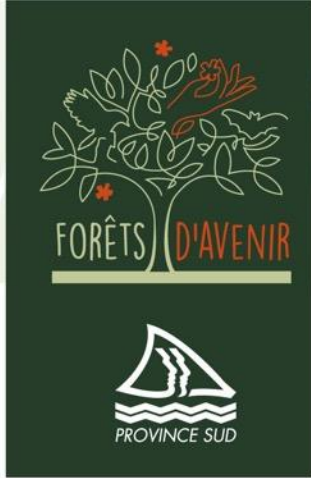


Merci de votre attention !



La Direction du Développement  
Durable des Territoires





# Filière bois : Un potentiel de valorisations







# FILIERE BOIS DE CONSTRUCTION EN NOUVELLE-CALEDONIE

LE CLUSTER EST ASSOCIATION DE 25 ACTEURS DU BTP  
(notamment des charpentiers, des forestiers, des architectes...)

MISSION : Promouvoir et développer l'écoconstruction

PARTENAIRE HISTORIQUE : la PROVINCE SUD

AUTRES PARTENAIRES : l'Agence Calédonienne de l'Energie  
le Gouvernement de la NC

ORIENTATIONS STRATEGIQUES :

1. Etre acteur de référence
2. Contribuer au développement économique
3. Développer la compétitivité et l'innovation
4. Professionnaliser les acteurs de la filière



*Ensemble pour mieux construire*

 : 744 334

@ : [cluster@eco-construction.nc](mailto:cluster@eco-construction.nc)

Web : <https://eco-construction.nc/>



# Enjeux économiques du cluster



**DIMINUTION**  
des déchets à traiter



Augmentation de la  
**PRODUCTION LOCALE**



Création  
**D'EMPLOIS**



Participation à la  
**TRANSITION  
ÉNERGÉTIQUE**



**DÉVELOPPEMENT**  
de l'économie



TOUT SAVOIR SUR

[province-sud.nc](http://province-sud.nc)



# Utilisation du bois en construction



## Intérêts du bois dans les constructions

- Ressource renouvelable
- Matériau permettant de capturer le CO<sup>2</sup>
- Matériau durable lorsqu'il est bien choisi et bien mis en œuvre (exemple local : maisons SLN construites en 1950-1960)
- Matériau léger et résistant, très pratique en cas de sols escarpés/pentus, de surélévation ou d'extension.
- Mise en œuvre rapide
- Matériau esthétique et confortable pour les utilisateurs : régulateur d'humidité et faible conduction thermique

## Contraintes liées au monde de la construction

- Chaque essence de bois a des caractéristiques qui lui sont propres. Une seule ne suffit pas à construire un ouvrage entier.
- Respect des normes matériaux et de mise en œuvre
- Approvisionnement adapté aux besoins des constructeurs et utilisateurs, régulier, de qualité nécessaire à la sécurité, en quantité suffisante...







# Facteurs de développement de la filière bois en NC dans le secteur du BTP

1. **Communiquer** pour améliorer les connaissances d'utilisation et l'image de ce matériau → actions du cluster : guide d'utilisation du bois en cours d'élaboration, présentation du matériau lors de salons comme BAT EXPO...
2. **Garantir la qualité de ce matériau en respectant des normes adaptées au contexte climatique calédonien**. Le bois est un matériau « vivant » dont les réactions, une fois l'ouvrage réalisé, peuvent varier d'une région à l'autre → Continuer à adapter les normes applicables en NC comme l'a fait le groupement des forestiers calédoniens avec la marque CTB NC
3. Avoir une **volonté politique calédonienne de développement cohérente sur l'ensemble de la filière** (de la production d'engrais à la construction d'ouvrages) : **une réglementation et des mesures incitatives qui soutiennent la filière dans son ensemble**
4. Permettre aux constructeurs bois **d'avoir un choix suffisant d'essences pour** réaliser des ouvrages de qualité à des prix compétitifs et ainsi :
  - Valoriser ce matériau dans le secteur de la construction
  - Soutenir la demande sur le marché pour permettre à la production locale de continuer à se développer et se structurer en ayant la garantie d'avoir un marché favorable.
5. Travailler sur la **professionnalisation des acteurs**



Merci de votre attention !



La Direction du Développement  
Durable des Territoires

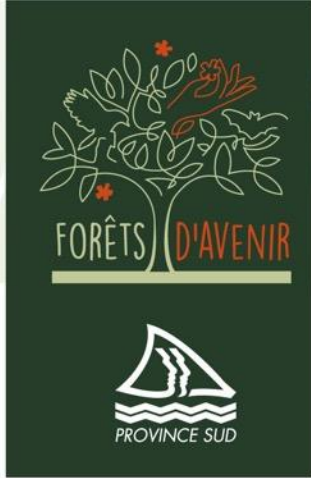




# L'agroforesterie : quelles perspectives ?







# Agroforesterie en maraichage : Expérimentations







# L'agroforesterie



PROTEGE



TOUT SAVOIR SUR

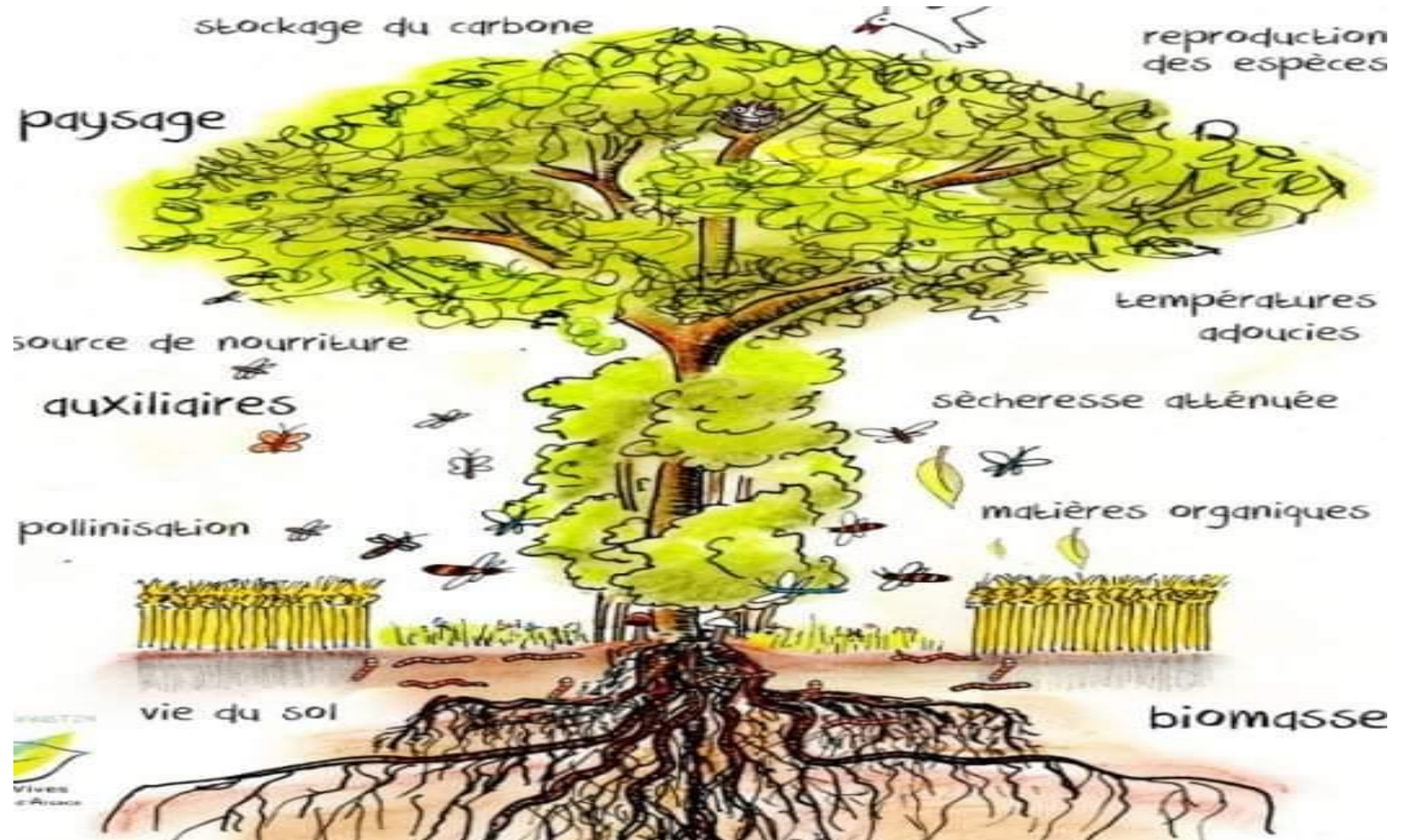
[province-sud.nc](http://province-sud.nc)



ENVIRONNEMENT

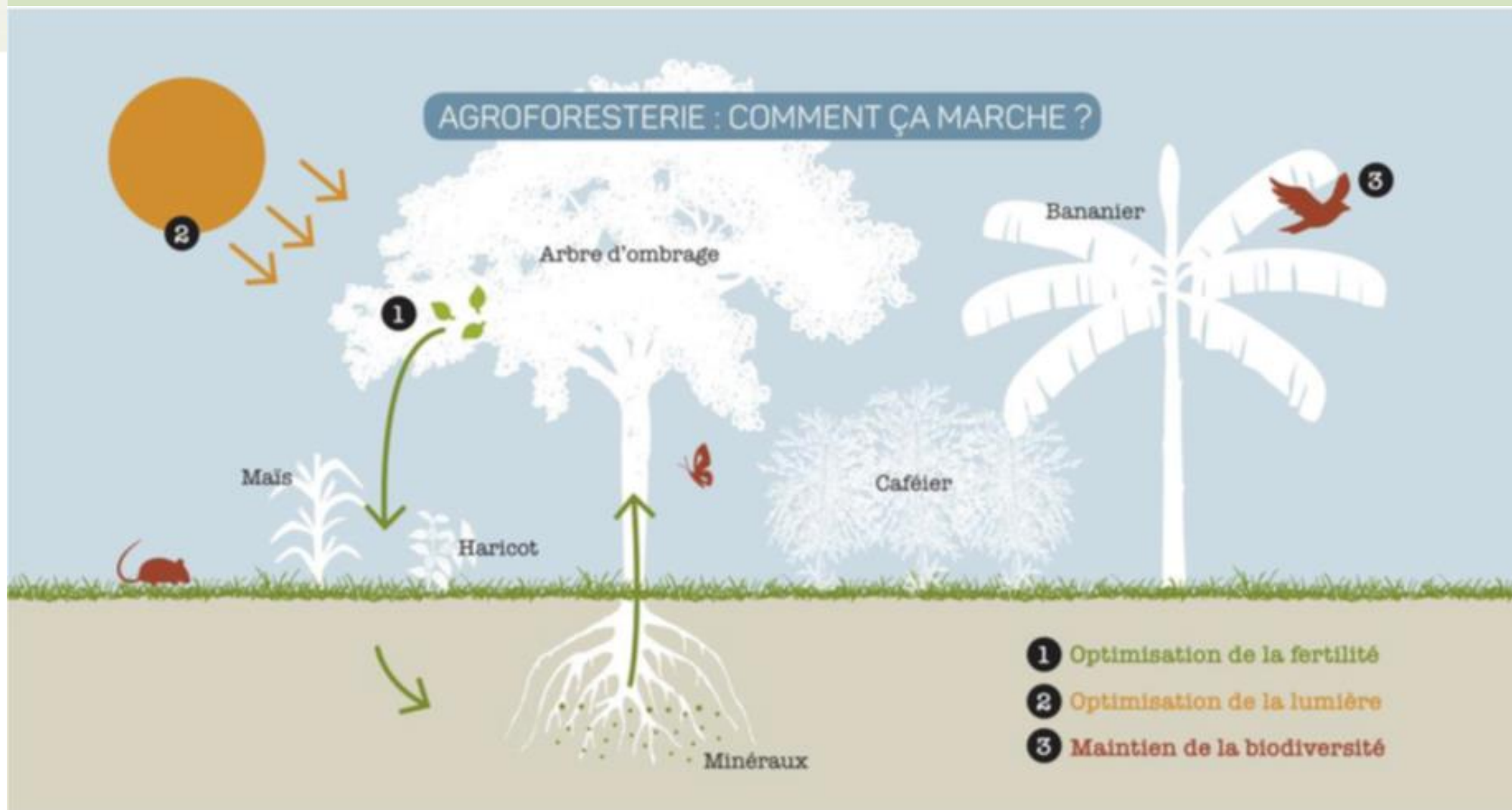


# L'autogestion des forêts: une inspiration pour l'homme





# L'autogestion des forêts: une inspiration pour l'homme







## Phase expérimentale : Ile des Pins



TOUT SAVOIR SUR

[province-sud.nc](http://province-sud.nc)







## Phase expérimentale : Marais Kiki

6700 plants  
sur 1 Ha







## Phase expérimentale : Dumbéa chez Mickaël Sansoni

0,56 Ha en  
maraichage  
0,5 Ha en fruitiers  
Projet total 1,6 Ha



TOUT SAVOIR SUR

[province-sud.nc](http://province-sud.nc)







## Des besoins identifiés, structurés via AGIR (association des agroforestiers)

- Créer du lien, connecter les acteurs de la filière
- Faciliter l'accès aux semences
- Proposer un modèle agronomique durable pour la NC
- Conserver un environnement viable pour les générations futures
- Remettre l'humain et la santé au cœur du développement



# Merci de votre attention !



La Direction du Développement  
Durable des Territoires





# L'agroforesterie en élevage

## Attentes - Défis

## Contexte

- Elevage bovin : 96% de la SAU
- Politique de défrichement pour implanter des pâturages
- Sécheresses de plus en plus marquées
- Travaux en agroforesterie dans les années 90 (CIRAD)
- Contexte « favorable » car réduction de la problématique « tique »

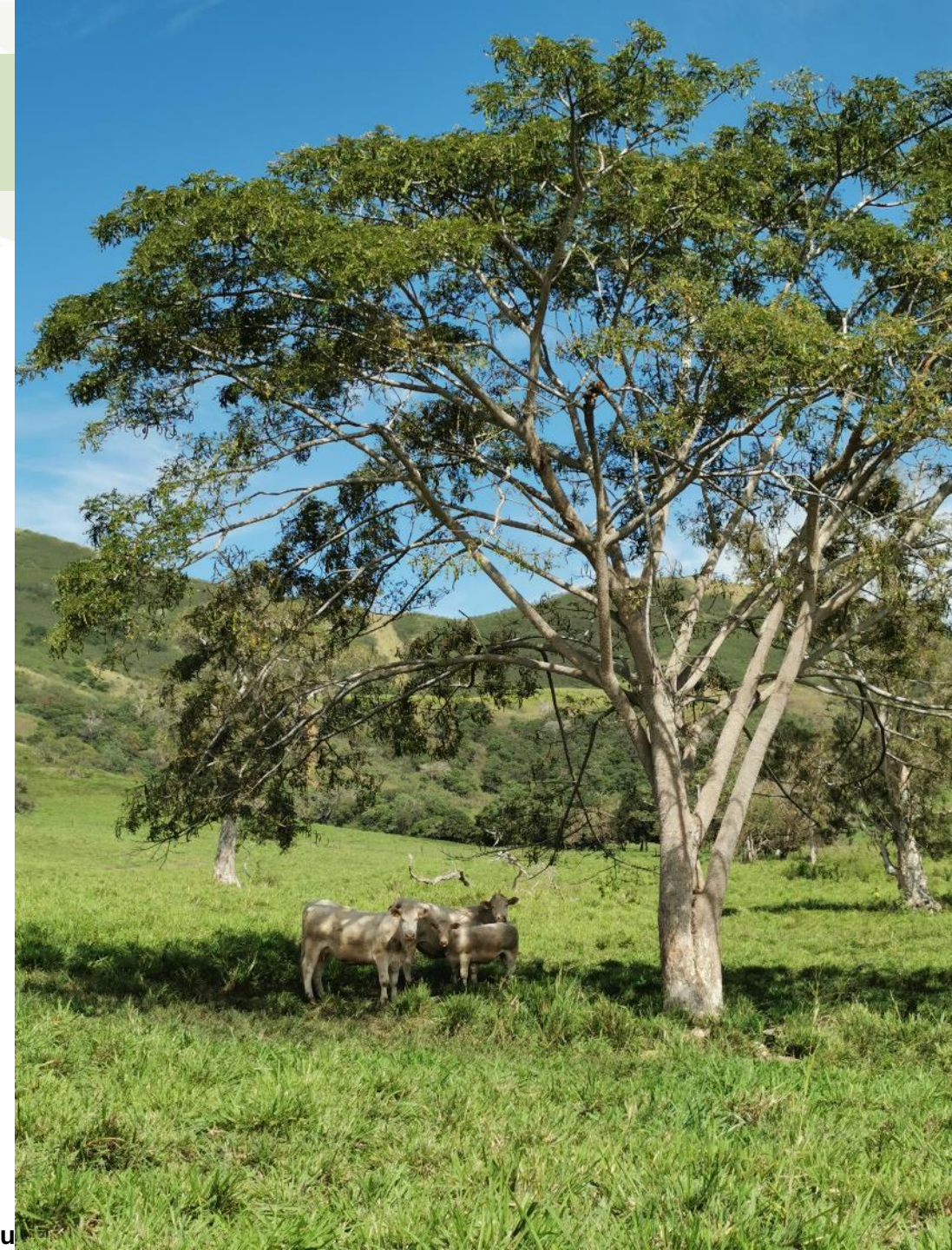






# Attentes des éleveurs

- Production fourragère
- Ombrage
- Brise vent
- Diversification économique (patrimoniale)



TOUT SAVOIR SUR

[province-sud.nc](http://province-sud.nc)



province-su



# Défis de l'implantation d'arbres dans les pâturages

- Besoin d'avoir des plants **robustes** :
  - Nécessitant peu d'entretien
  - Arrosage « naturel »
  - Résistant à des périodes de sécheresse
- Protection :
  - Cerfs
  - Animaux de l'élevage – surtout en période de sécheresse
  - Protection / Mise en défens pendant 2 ans min.





# Etudes en cours à l'IAC

- Stage dans le cadre de Protège  
« Impact de l'arbre sur la fertilité des sols et la biodiversité »  
-> Identification de paramètres à suivre
- Deux projets d'agroforesterie en ferme de démonstration (Protège)
- Projet pour réaliser une étude à plus grande échelle pour comparer des systèmes d'élevage (Protege)
- Projet de thèse portant sur l'étude du Bois noir (*Albizia saman*) et son impact en élevage (Province Sud)





# Merci de votre attention !



La Direction du Développement  
Durable des Territoires





# Opportunités de synergie agroforesterie et sylviculture

Synergies possibles entre agroforesterie et sylviculture : élevage (sylvopastoralisme), maraichage, céréales, vanille, café, HE (vétiver...), autres...

- Services rendus mutuels : fertilité des sols, débroussaillage (par les animaux)
- En attendant que ça pousse (20 – 50 – 80 – 100 ans), l'espace est rentabilisé par des productions plus rapides.
- Densité moins importante de plantation, mais vente de produits tous les ans.
- Etc...





# Soutiens de la province Sud







# Les soutiens de la province Sud sur la forêt productive

- Mise à disposition de foncier provincial → Sudforêt, associations
- Participation au programme PROTEGE : définition des espèces, des indicateurs etc.
- Communication
- Sensibilisation avec les AEE notamment sur l'agroforesterie
- **A venir**
- AAP sur la mise en œuvre de projets agroforestiers







# Les soutiens de la province Sud sur la forêt productive



Port  
Laguerre



[province-sud.nc](http://province-sud.nc)





# Les ateliers de travail





# ATELIERS THEMATIQUES

10H - 11H30

- 1 - Sylviculture
- 2 - Agroforesterie
- 3 – Valorisation de l'arbre et innovation

*Restaurant du CAPS (Cafet) pour les ateliers 2 et 3*

*Salle de réunion 4° étage 4A02 pour l'atelier 1 (suivre Charline)*





## 3 thématiques, 3 équipes, 1 question

*Comment accompagner les productions liées aux arbres de façon durable ?*



SYLVICULTURE

Salle...



AGROFORESTERIE

Salle...



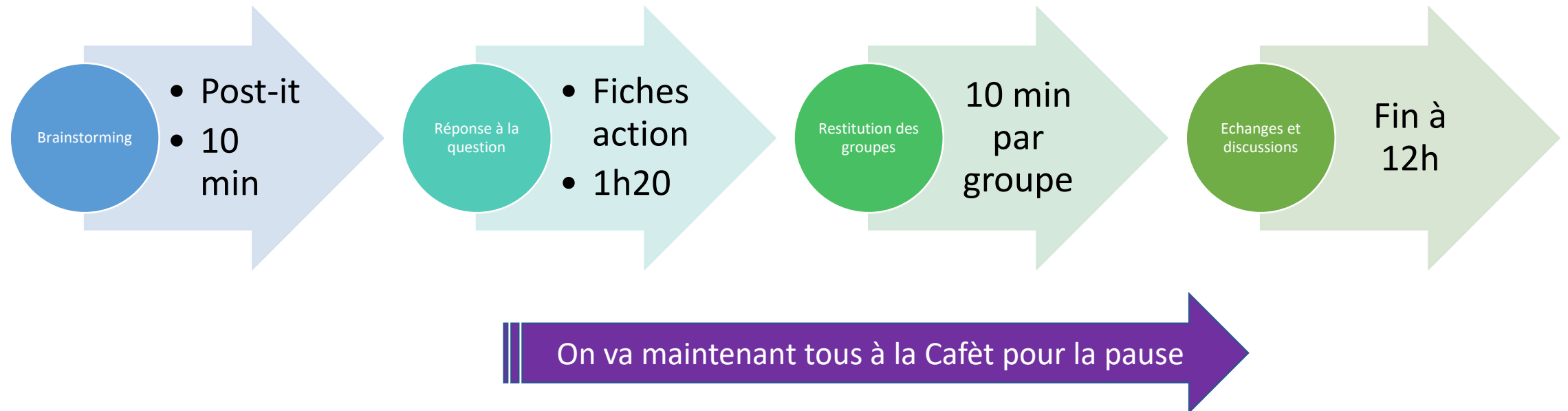
VALORISATION ET  
INNOVATION

Salle ...

# Ateliers thématiques

*Quels leviers à activer et freins à lever pour atteindre l'objectif présenté ?*

**Réponse sous la forme de fiches-action à remplir en groupes**





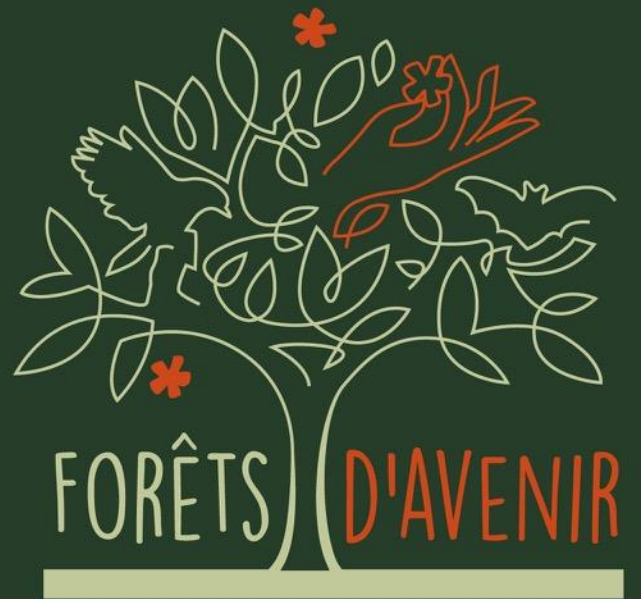
Merci de votre attention !



La Direction du Développement  
Durable des Territoires

**Pause de  
10 minutes  
à la  
cafétéria**





[province-sud.nc](http://province-sud.nc)



AGIR POUR  
**L'AVENIR**

