



Bienvenue dans l'atelier Elaboration d'une stratégie de la pêche côtière en province Sud



province-sud.nc

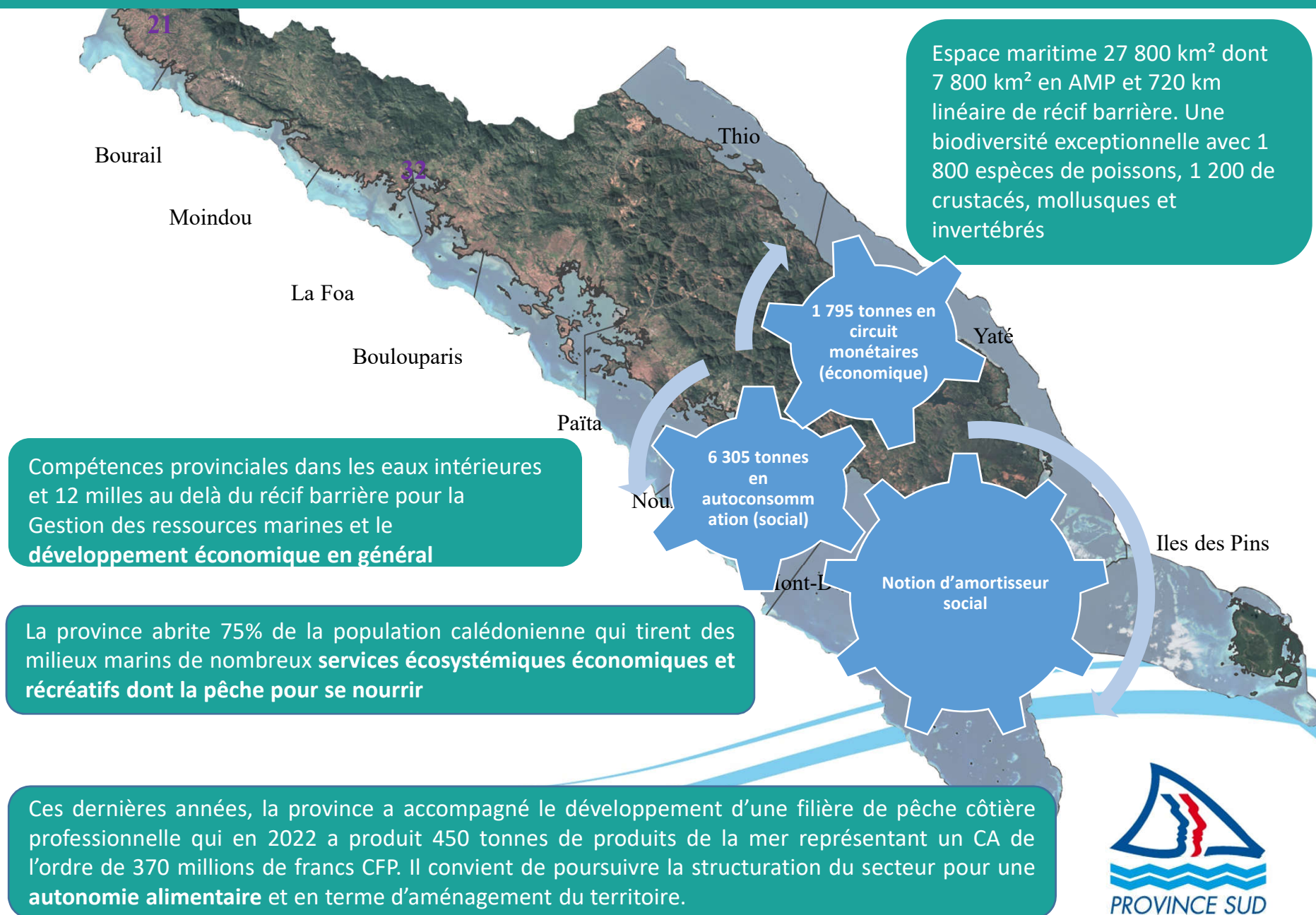


province-sud.nc . DDDT- ATELIERS DE LA **TRANSITION ECONOMIQUE & ECOLOGIQUE**

13 décembre 2023



POURQUOI SE DOTER D'UNE STRATEGIE DE LA PÊCHE CÔTIÈRE EN PROVINCE SUD ?



LES REALISATIONS ET ACTIVITES CONDUITES PAR LA PROVINCE SUD DE 2012 A 2022

1 - LES MESURES D'INCITATION ET DE SOUTIEN AU DEVELOPPEMENT D'UNE FILIERE PROFESSIONNELLE DE PÊCHE CÔTIÈRE

- Période de 2012 à 2022 au titre du code de aides: Créations d'entreprises (18), Equipements spécifiques (13), créations d'emplois (30) divers (2)
- 144,4MF d'aides qui ont généré 327 MF d'investissement (10 MF/an en moyenne)
- En terme d'aides à l'investissement, 1 franc investit par la province a généré 5,6 francs de valeur

- L'aide aux carburants : 26,15 MF/an pour une centaine d'agréments individuels, soit 77,5% des patrons pêcheurs.
- L'aide au RUAMM : 6,4 MF/an pour 96 bénéficiaires en moyenne, soit 74,5% des patrons pêcheurs
- L'aide au fonctionnement de la Fédération des Pêcheurs Professionnels Côtiers de la province Sud : Une dotation moyenne annuelle de 3,44MF

LES REALISATIONS ET ACTIVITES CONDUITES PAR LA PROVINCE SUD DE 2012 A 2022

2 - LES ETUDES A FINALITES DE GESTION DES RESSOURCES EXPLOITEES

- ✓ L'enjeu pouvant être social (crabes de palétuvier), économique (holothuries) ou de durabilité (seuils d'alerte CPUE)
- ✓ L'étude pour la conception d'un **observatoire des pêches en province Sud** (Guillemot N, Léopold M, 2017) et le rapport « Protocole d'échantillonnage biologique » de produits de la mer d'intérêt au marché au poisson de Nouméa (Génévé L, 2019)
- ✓ 5 études dédiées aux **pêcheries de crabe de palétuvier**, maquereaux, sélectivité des engins : 10MF
- ✓ Etudes sous financement PROTEGE : 50MF
 - **Evaluation des stocks holothuries** à l' échelle territoriale
 - Tailles de maturité sexuelle de poissons et d'holothuries - Coefficients de transformation (frais à sec)
 - Pistes de valorisation des produits de la mer récifo-lagonaires
 - **Méthodologie d'évaluation pêche non professionnelle**
 - Sélectivité nasses à crabes (calibrage des trappes d'échappement)
 - **Evaluation du poids économique de la filière professionnelle** de la pêche côtière, Actualisation des seuils d'alerte des rendements (kg/jour/pêcheur) des espèces

3 – LES ANIMATIONS COMMUNALES & FORMATION POUR L'AMENAGEMENT DES TERRITOIRES et LE DEVELOPPEMENT LOCAL

- **Animation de groupes de travail communaux** par filière / thématique avec une démarche participative et inclusive des acteurs locaux (producteurs, mairies, coutumiers) : Propositions de projets
- **YATE** : Exploitation collective d'une unité de pêche côtière avec Newrest
- **ILES DES PINS** : Mesure exceptionnelle de régularisation des fournisseurs de pdm des établissements hôteliers (Ateliers du tourisme 2018)
- **THIO** – Pêcherie de maquereaux et holothuries
- **LA FOA/MOINDOU** (Zone Côtière Ouest) : Collaborations avec le comité de gestion
- **BOURAIL** : Projet de poissonnerie avec laboratoire de transformation
- **Ateliers Techniques Collectifs (ATC)**: Renseignement des fiches de pêche, obligations comptables et fiscales des entreprises de pêche, limitation de l'effort de pêche, groupe de travail par thématique à enjeux
- Vulgarisation de techniques de pêche par tutorat (Yaté et Ile des Pins)
- Assistance du maître de pêche de la CPS (techniques de pêche)

4 – CODES PROVINCIAUX ET APPLICATION METIER

- 2009 - **Le Code de l'Environnement** : Titre IV : Ressources halieutiques : Pêche - sections 3 et 4 dispositions relatives à la pêche maritime professionnelle. (définitions, conditions d'exercice, autorisations de pêche côtière et pêche spécifique, engins autorisés, dispositions particulières de certaines ressources marines...) mais également les chapitres concernant les AMP et les espèces protégées

- 2010 - Création et développement de la **base de données de la pêche BIP²**

- Production d'indicateurs annuels de la filière et de supports à la concertation et d'aides à la gestion des ressources exploitées

CODES PROVINCIAUX ET APPLICATION METIER

- 2012 - Des aides à l'économie maritime dans le **Code des aides** pour le soutien à l'économie en province Sud

- Programme Dispositif de Concentration de Poissons (DCP) : Volonté d'inciter les pêcheurs à sortir du lagon et orienter l'effort sur de ressources pélagiques. Secteur économique très dynamique. Après une phase de gestion en régie d'un parc de 5 dispositifs (2,4MF / an) volonté de déléguer à des associations de pêche au gros

5 – COLLABORATIONS & PARTENARIATS

- Direction des Affaires Maritimes et Service du Parc Naturel de la Mer de Corail et de la Pêche
- Sécurité en mer et habitabilité des navires de pêche, Droit du travail maritime (statut des gens de mer), Statut de Patron Pêcheur, Formation (tutelle de l'école des métiers de la mer au GIEP)
- DAVAR (Sivap) et IRD (autorité scientifique) Comité Technique CITES – Holothuries
- 2 espèces inscrites en 2020 et soumises à quotas à l'export, 2 autres inscrites en 2022 avec effet en mars 2024. 4 Avis de Commerce Non Préjudiciable ACNP et création d'un Comité Technique Holothurie
- Chambre d'Agriculture et de la Pêches (CAP NC) Création du pôle pêche en 2022 et Signe de qualité environnementale « Pêche Responsable »

6 – COOPERATION REGIONALE

- Programme PROTEGE (XI FED) – 140 MF sur près de 5 ans
 - Gouvernance et instance de pilotage : COPIL et 3 COTECH Pêche / Aquaculture / Valorisation : 40 réunions sur la période 2019 – 2023
 - Création de l'Observatoire des Pêches Côtières (février 2020)
 - Valorisation des produits de la mer hauturiers et récifo-lagonaires
 - Assises de la pêche professionnelle côtière en 2 phases :
 - Groupes de travail autour de 4 enjeux de février à octobre 2023
 - Plénière et tables rondes sur 8 thématiques sur 2 jours sur La FOA N METIER
- COMMUNAUTE DU PACIFIQUE (CPS)
- La Conférence des directeurs des pêches
- La Conférence technique régionale sur les pêches côtières et l'aquaculture
- Veille documentaire via catalogue des publications dédiées à la mer

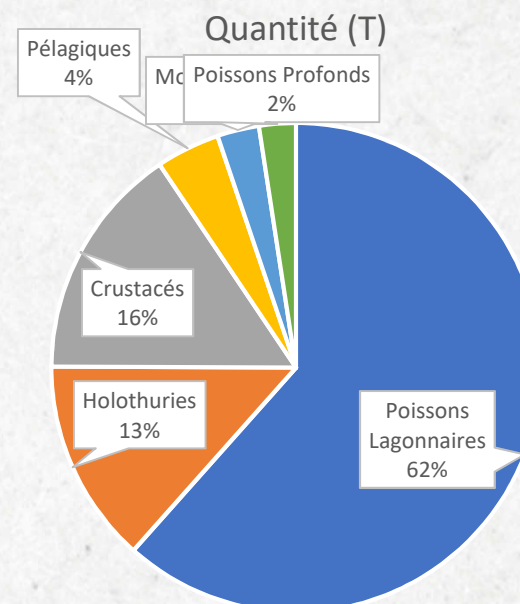
LA PÊCHE CÔTIÈRE 2022 EN PROVINCE SUD- LES CHIFFRES CLES

133 patrons-pêcheurs pour un effectif global de **253** marins
157 bateaux titulaires de cartes professionnelles délivrées

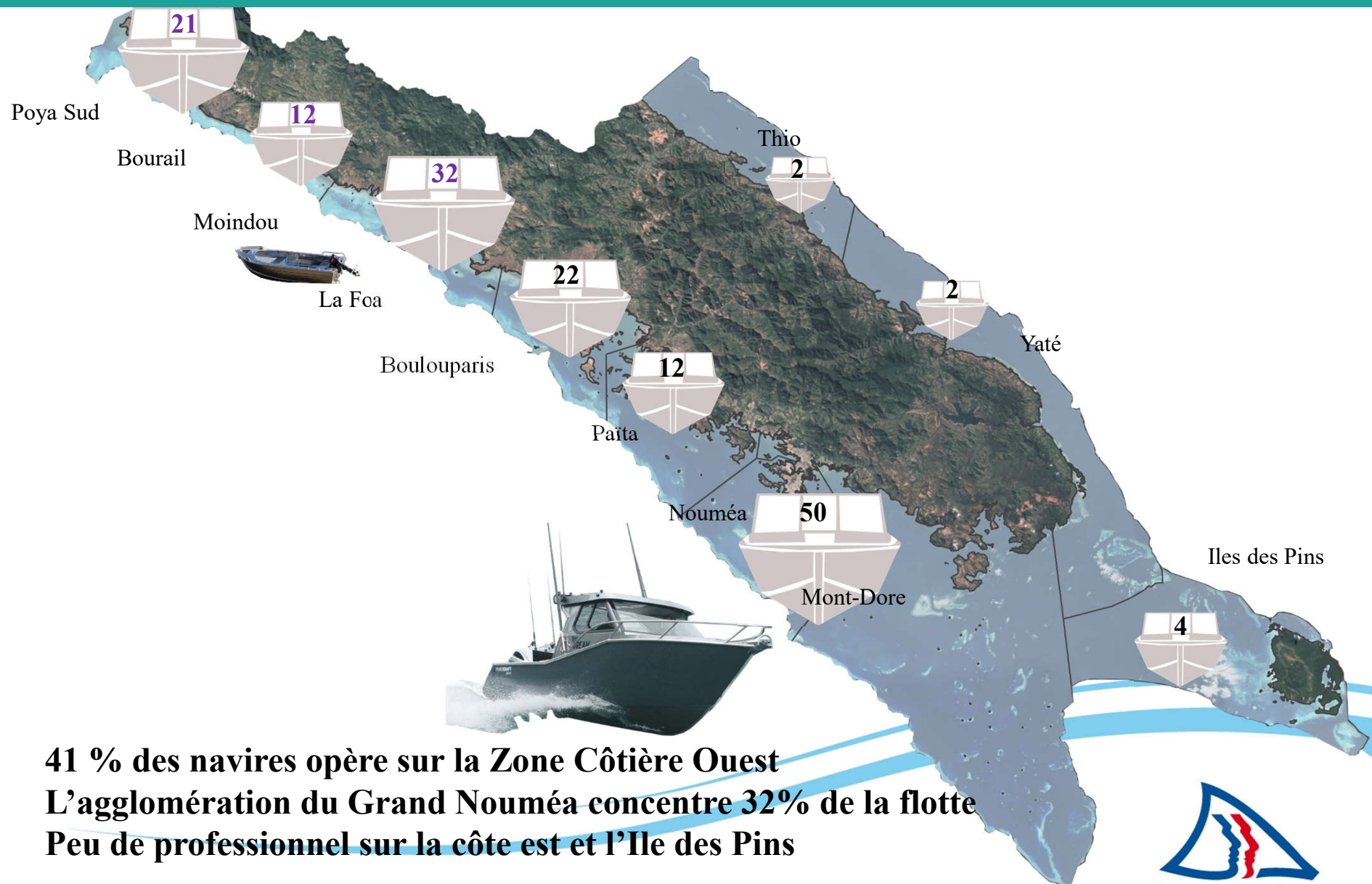
451 tonnes de produits de la mer pour 364 millions CFP de chiffres d'affaires

LA PRODUCTION PAR CATEGORIES

Catégories	Nb navire	Quantité (T)	Valeur (MF)
Poissons Lagonnaires	100	277	186
Holothuries	27	61	29
Crustacés	85	70	104
Pélagiques	32	19	16
Mollusques	40	12	14
Poissons Profonds	21	11	15
Total	131	451	364



LA PÊCHE CÔTIÈRE 2022 EN PROVINCE SUD- LOCALISATION DE LA FLOTTE CÔTIÈRE



41 % des navires opère sur la Zone Côtière Ouest
L'agglomération du Grand Nouméa concentre 32% de la flotte
Peu de professionnel sur la côte est et l'Ile des Pins

LA PÊCHE CÔTIÈRE 2022 EN PROVINCE SUD-ETAT DES LIEUX DE LA CONSOMMATION

Le secteur pêche calédonien représente un volume estimé de 11 587 T de poissons chaque année dont 66% proviendraient du marché non officiel.

Deux cas de figure se distinguent :

Pêche récifo lagonaire : 71% des volumes totaux du secteur pêche (8317 T) : un approvisionnement orienté vers le non officiel pour 80% des volumes

Pêche hauturière : 28% des volumes totaux du secteur pêche (3271 T) : un approvisionnement orienté vers l'officiel pour 65% des volumes



Source : Tracking consommateurs 2014-2017 ERPA/DAVAR/QUIDNOVI

EPE : Equivalent Poisson Entier

Rappel des recommandations des assises territoriales de la pêche professionnelle 2022 – CAP-NC



province-sud.nc



province-sud.nc . DDDT- ATELIERS DE LA **TRANSITION ECONOMIQUE & ECOLOGIQUE**

13 décembre 2023



Rappel des recommandations des assises territoriales de la pêche professionnelle 2022

1. LA CONSTRUCTION DE LA STRATÉGIE

2. LES ÉLÉMENTS FORTS DE LA STRATÉGIE



Rappel des recommandations des assises territoriales de la pêche professionnelle 2022

1. LA CONSTRUCTION DE LA STRATÉGIE DES ACQUIS, UNE MÉTHODE, DES ACTEURS IDENTIFIÉS

RAPPELS - Les recommandations des assises de la pêche côtière professionnelle en Nouvelle-Calédonie (Nouméa, CPS, les 26 et 27 novembre 2007)

1. Le statut des pêcheurs
2. La réglementation
3. L'organisation des pêcheurs

17 recommandations : taux de réalisation de **80%**



Rappel des recommandations des assises territoriales de la pêche professionnelle 2022

DES AVANCÉES SIGNIFICATIVES POUR UN SOCLE SOLIDE

- **Les organisations professionnelles de la pêche** se sont structurées comme prévu au niveau provincial et une confédération à l'échelle du territoire
- Adoption des **codes de l'environnement provinciaux** avec des **chapitres dédiés à la pêche professionnelle** et leurs améliorations continues au fil des années
- Adoption ou modification des **Codes des aides** pour le soutien de l'économie maritime (Case Maritime PS 2011 - CODEV Province Nord et ses modifications)
- Délibération n°119/CP **sécurité et habitabilité à bord des navires** et arrêté n°2020-289 d'application
- Loi du pays n° 2018-22 du 21 décembre 2018 portant diverses dispositions d'ordre fiscal et douanier **sur l'exonération de la TGC**
- Délibération n°122 du 30/12/2020 relative au **statut de Patron Pêcheur** et son arrêté d'application n° 2021-555/GNC du 20 avril 2021
- Délibération n°193 du 30 novembre 2021 modifiant la délibération n°171 du 19 août 2021 fixant **les statuts particuliers de la chambre d'agriculture de la Nouvelle-Calédonie**

Rappel des recommandations des assises territoriales de la pêche professionnelle 2022

UN HORIZON PAS SI LOINTAIN

Où nous sommes en 2022

- Une pêche traditionnelle millénaire
- Une pêche de plaisance dominante
- Une pêche et vente illégales
- Un recensement partiel des captures
- Une réglementation peu appliquée
- Une sécurité des navires insuffisante
- Des stocks de poissons sous pression
- Un pêcheur professionnel mal reconnu
- Un accompagnement technique et financier significatif
- L'absence de stratégie pays

Où nous voulons être en 2032

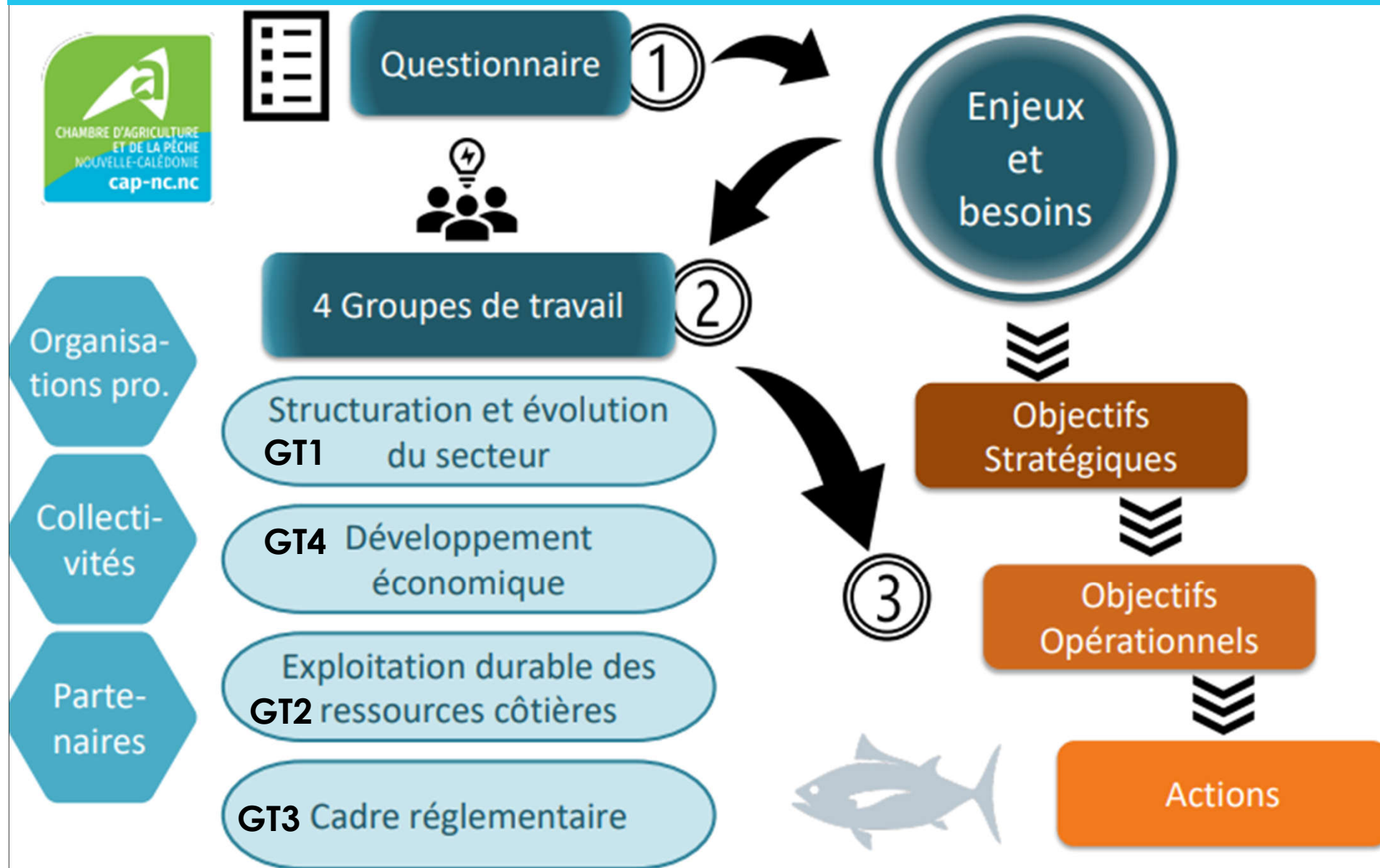
- Un partage de la ressource
- Une approche par pêcherie
- La pêche illicite circonscrite
- Des données et indicateurs robustes
- Une réglementation adaptée
- Des pêcheurs formés et mobilisés
- Des indicateurs fiables de gestion
- Un métier valorisé et attractif
- Des pêches mieux valorisées
- Une stratégie évolutive

Rappel des recommandations des assises territoriales de la pêche professionnelle 2022

La nécessité de fixer un cap



Rappel des recommandations des assises territoriales la pêche professionnelle 2022



Rappel des recommandations des assises territoriales de la pêche professionnelle 2022

LES ASSISES DE LA PÊCHE PROFESSIONNELLE 2022

- **Plus de 120 participants** réunis sur 2 jours – **15 ans après les assises de 2007**
- **4 ateliers - 80 personnes - 8 thématiques** clés issues des groupes de travail
- Une représentation dominante des **pêcheurs professionnels**
- Un appui technique et scientifique de **l'ensemble des collectivités et partenaires**
- Une présence des **élus** motivée par les enjeux du secteur de la pêche
- **Une médiatisation maximale** : Caledonia, NC1ère, LNC, RRB, Radio Djiido, Le Marin
- **Un pilotage** assuré par le nouveau pôle pêche de la CAP-NC, des élus engagés représentants l'ensemble des Organisations Professionnelles des pêches
- **Un budget maîtrisé** appuyé sur un co-financement Protege – Gouvernement SPNMCP (*) – CAP-NC
- **La mobilisation forte de toute une filière**

21 recommandations



Typologie

- Pêcheurs professionnels
- Collectivités
- Elus politiques
- Partenaires

(*) Service du Parc Naturel de la Mer de Corail et de la Pêche

Rappel des recommandations des assises territoriales de la pêche professionnelle 2022

Travaux
pré-assises



Assises de la pêche
2022

Une large consultation
des professionnels du
secteur

Compléter les travaux
préparatoires

Définir les priorités



4 Enjeux

9 Objectifs
stratégiques

72 Actions
potentielles



**Stratégie pour une
pêche côtière durable**

Rappel des recommandations des assises territoriales de la pêche professionnelle 2022

2. LES ÉLÉMENTS FORTS DE LA STRATÉGIE DES ENJEUX CLAIRS, DES OBJECTIFS EXPLICITES ET DES ACTIONS CIBLÉES

La pêche professionnelle côtière en Nouvelle-Calédonie :

 **447**
pêcheurs
► 398 embarqués
► 49 à pied

 **404**
navires
► Taille : 69 % < 6 mètres
► Type : 81 % en aluminium

 **73** kg
par jour de mer

 **599 Millions F**
Chiffre d'affaires

 **832** tonnes
Volume

- Poisson récifo lagonaire : **505 t**
- Holothurie : **171,5 t**
- Crustacé : **82,6 t**
- Poisson profond : **29,1 t**
- Poisson du large : **25,5 t**
- Mollusque : **18,3 t**

Autonomie alimentaire

Préservation des ressources pour les générations futures



Rappel des recommandations des assises territoriales de la pêche professionnelle 2022

4 ENJEUX PHARES

1^{er} enjeu : la pérennité de la pêche professionnelle

OS

- ***POURSUIVRE LA STRUCTURATION DU SECTEUR***
- ***PROFESSIONNALISER ET VALORISER LE METIER DE PÊCHEUR PROFESSIONNEL***

Oop

- ☐ ***Renforcer la représentation de la filière dans tout l'éco-système calédonien***
- ☐ ***Structurer et encadrer le métier de pêcheur professionnel***
- ☐ ***Renforcer la professionnalisation du métier de pêcheur via des formations adaptées***

Exemple d'actions

- ✓ ***Définir un mode de gouvernance optimal***
- ✓ ***Favoriser l'intégration des pêcheurs à la CAP-NC***
- ✓ ***Promouvoir la pêche côtière par une communication adaptée***
- ✓ ***Poursuivre la réflexion sur la création d'une formation initiale maritime***
- ✓ ***Mettre en place un plan d'appui formation pêche***
- ✓ ***Conduire le projet de loi de pays sur les professions gens de mer***

Rappel des recommandations des assises territoriales de la pêche professionnelle 2022

2^{eme} enjeu : la durabilité de la ressource

OS

- **DISPOSER DES CONNAISSANCES SUR LES RESSOURCES ET LEURS MILIEUX NECESSAIRE A LA GESTION DES PÊCHES**
- **CONNAITRE FINEMENT L'ACTIVITE DE PÊCHE**
- **ASSURER L'EXISTENCE DES OUTILS ET DES FINANCEMENT NECESSAIRE POUR UNE PÊCHE DURABLE**

- ☐ *Constituer et mobiliser un réseau d'expertise*
- ☐ *Améliorer la collecte et la qualité des données déclaratives de la pêche*
- ☐ *Dresser le panorama de la pêche non-professionnelle*
- ☐ *Encourager les approches locales de gestion par pêcherie*
- ☐ *Promouvoir et développer des pratiques de pêche responsable*
- ☐ *Pérenniser l'Observatoire des Pêches Côtières*

Oop

- ✓ *Renforcer le rôle et les contributions de la CPS*
- ✓ *Raccourcir le délai de traitement entre la restitution et la saisie des fiches de pêche*
- ✓ *Systématiser la prise en compte de la pêche dans les enquêtes indirectes*
- ✓ *Mettre en place des mesures de gestion par pêcherie*
- ✓ *Augmenter la couverture de la certification du label « pêche côtière responsable »*

Exemple d'actions

Rappel des recommandations des assises territoriales de la pêche professionnelle 2022

3^{eme} enjeu : un cadre réglementaire optimisé

OS

➤ ***ASSURER UN CADRE REGLEMENTAIRE SIMPLIFIE, HARMONISE ET ADAPTE A LA FILIERE***

Oop

- ☐ ***Contextualiser les textes sur la sécurité des navires***
- ☐ ***Harmoniser et optimiser les cadres réglementaires environnementaux***

Exemple d'actions

- ✓ ***Faire évoluer le règlement 227 afin de l'adapter aux réalités calédonniennes***
- ✓ ***Rendre applicable les sanctions prévues dans les textes***

Rappel des recommandations des assises territoriales de la pêche professionnelle 2022

4^{eme} enjeu : un revenu suffisant pour les pêcheurs professionnels

- ✓ **ASSURER LA RENTABILITE ECONOMIQUE DE LA FILIERE**
- ✓ **ACCOMPAGNER L'ACTIVITÉ DE PÊCHE DES MOYENS FINANCIERS ET TECHNIQUES ADÉQUATS**

OS

- ☐ **Optimiser la commercialisation des produits de la mer**
- ☐ **Encadrer la pluriactivité**
- ☐ **Optimiser les aides**
- ☐ **Disposer d'une flotte de navires en cohérence avec les besoins des pêcheurs**

Oop

- ✓ **Privilégier et organiser les circuits courts**
- ✓ **Permettre à tous les pêcheurs un accès aux infrastructures et équipements nécessaires au développement de leurs activités**
- ✓ **Mettre en place une unité de transformation des produits de la mer**
- ✓ **Renforcer la traçabilité**
- ✓ **Valoriser et communiquer sur les signes de qualité**
- ✓ **Mettre en place des indicateurs de performance des aides**
- ✓ **Faciliter l'entretien des bateaux et moteurs**
- ✓ **Relancer la construction navale locale**

Exemple d'actions



Ateliers de travail d'intelligence collective



province-sud.nc



province-sud.nc . DDDT- ATELIERS DE LA **TRANSITION ECONOMIQUE & ECOLOGIQUE**

13 décembre 2023



Première partie : priorisons les actions par enjeux

- **10 gommettes par enjeu et par personne**
- **Pour chaque enjeu, positionnez une gommette en face des 10 actions que vous estimez prioritaires**
- **40 minutes**
- **Annonce du top 3 de chaque enjeu – 10 minutes**



Deuxième partie : rédaction des fiches actions en sous-groupes

- **En sous-groupes composés de 2 à 4 personnes avec un rapporteur**
- **Rédiger une fiche action parmi les actions figurant dans le top 3 des 4 enjeux**
- **50 minutes**

Chercher le consensus !



Troisième partie : restitution des fiches action

- **Les rapporteurs de chaque sous-groupe présentent la fiche action de son sous-groupe**
- **5 minutes par fiche action**

Chercher le consensus !



Merci de votre attention !
Répartition dans les salles 0A02 et
1A01 à 9h



La Direction du Développement Durable des
Territoires



Ateliers de la transition
**économique
& écologique**



province-sud.nc



province-sud.nc . DDDT- ATELIERS DE LA **TRANSITION ECONOMIQUE & ECOLOGIQUE**

13 décembre 2023

