



*ALTERNATIVES AUX PRODUITS
PLASTIQUES A USAGE UNIQUE*

**ACCEPTATION DES CONTENANTS
DES CONSOMMATEURS**



province-sud.nc | 🔍

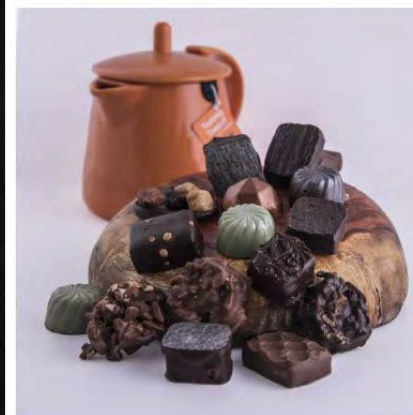
province-sud.nc . Direction de l'Environnement - ATELIERS DE LA **TRANSITION ECONOMIQUE & ECOLOGIQUE** - le 26 sept 2019



Encourager les clients à
apporter leurs contenants



Depuis 2000, Patrick Morand, Ludovic Pannier et l'équipe des CHOCOLATS MORAND vous accueillent dans leur atelier-boutique du Quartier Latin.



province-sud.nc



En Pratique :

Le client apporte son contenant.

Tous les produits au détail sont concernés : chocolats, gâteaux, macarons, thé, dragées et autres confiseries.

La tare est effectuée par la vendeuse qui sert le client

Une remise est appliquée en caisse : touche eco



Tous les contenants sont acceptés à partir du moment où ils sont propres et adaptés au contact alimentaire



Nette augmentation du nombre de clients apportant leurs contenants.

Bonne adhésion du personnel et mise en œuvre comprise

Gestion des périodes d'affluence perfectible





Acceptation des contenants en snack – restaurant



Notre activité



- Vente en vrac de cafés – thés et de contenants durables pour boissons / filets de course, boxes, etc.
- Vente sur place ou à emporter de boissons, snacking & pâtisseries



Aspect logistique & technique



Sacs papier vrac réutilisables pour le café

Gobelets papier jetables qu'on essaie de réduire le plus possible



Produits faits maison pour réduire les emballages en amont

FRAPPÉ	650
(café expresso, sucre de canne)	
FRAPPÉ ATO	550
(café expresso, glace vanille)	
FRAPPÉ ATO (sans sucre)	150F

 **100% NATUREL***
FAIT MAISON
with love

*sauf Nutella

Approche commerciale



Aspect marketing – avis des consommateurs



Incitation commerciale et marketing à s'équiper en contenants





Association

ZERO DECHET NOUVELLE-CALEDONIE



province-sud.nc



Qu'est-ce qu'un déchet ?

⌘ Déchet = tout matériau, substance ou produit qui a été jeté ou abandonné car il n'a plus d'utilisation précise.

⌘ Derrière chaque déchet il y a un lourd bagage en eau et en énergie, nécessaire pour sa production et son traitement.



En province sud :

⌘ Déchets ménagers ≈ 440 kg/an/habitant (soit 1,2kg/j/hbt)

⌘ 3% sont déposés dans points d'apports

volontaires pour être recyclés

⌘ Reste : enfouis !

LES DÉCHETS DES MÉNAGES

● Déchets recyclables déposés en point d'apport volontaire (PAV) ou déchèterie

● Déchets encombrants

● Déchets verts

● Déchets Ménagers Assimilés (DMA) et déchets municipaux

3%

14%

22%

61%

Qui sommes-nous ?

~ 6500 membres sur le groupe fermé zéro déchet en Nouvelle-Calédonie la communauté.

~ 20 membres actifs



~ 40 groupes locaux en France tous étroitement liés à l'association Zéro Waste France (=zéro déchet, zéro gaspillage).

Nos idées :

Prôner la sobriété dans un monde de surconsommation et du tout jetable où il faut sans cesse acheter, jeter, acheter, ...

Règle des 5 R :

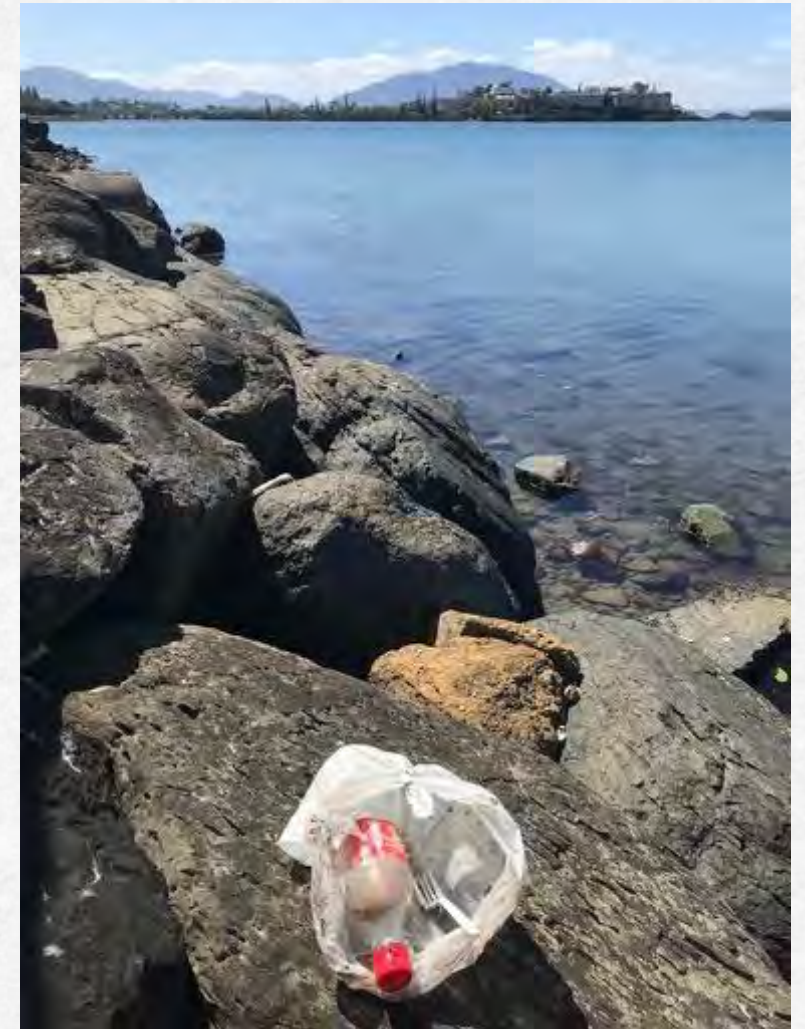
Refuser

Réduire

Réutiliser

Réparer

Recycler



Nos actions



Stands de Do It Yourself

Stands de sensibilisation lors de diverses manifestations

Elaboration de guides pratiques

Elaboration de chartes de bonne conduite

Partage de recettes ZD

Avis des consommateurs

Demandeur et dans l'attente d'alternatives au jetable.

Curieux

Volontaire

Vague de mode du zéro déchet.



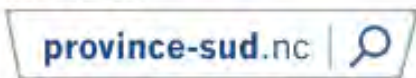
Projet : « mon commerçant s'engage »



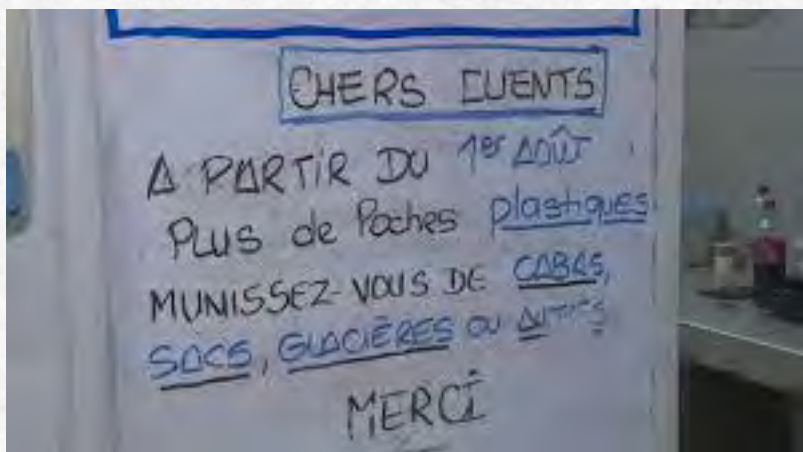
Acceptation des contenants des consommateurs : Benchmark



En Nouvelle-Calédonie, les précurseurs : les magasins bio / écologiques



Marchés aux poissons, boulangeries pâtisseries, boucheries,



Autres boutiques, ici et ailleurs



Ailleurs...



Campagnes, promotions et incitations



GREEN CANTEENS

PROJECT TUMBLER

Bring your own tumbler for takeaways.
Collect **5 stickers** and get **50¢ OFF** your next drink!

Get this card at any drinks stalls.

STUDENT UNION FOSTERED BY THE FARMER-OWNED GREEN CANTEENS CAMPAIGN

SUPPORTED BY: Office of Central Innovation, Office of Environment and Sustainability, Office of Marketing Services, NZ Green.

100% of sales from May 2011 (excluding donations & food orders) include: Another, The Nook, The Terrace, Baba, Theah Campus The Gamma, UTeach FoodShop & Central Square.



INTRADEL ORGANISE DU 30 MARS AU 7 AVRIL 2019

LA SEMAINE DU VRAC

Rendez-vous chez vos commerçants avec des sacs à vrac ou autres contenants propres (bocaux, boîtes...)

Intradel
www.intradel.nc

Partenaires: **Protections de l'Environnement** and **Protections de l'Environnement**



Acceptation des contenants des consommateurs : Communication

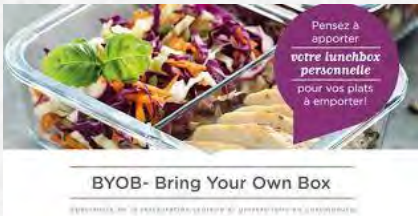
Quels outils ?



Stickers sur vitrine



Affiches et affichettes



Réseaux sociaux

Charte d'engagement mutuel ?

pour quel message ?

Engagements
du commerçant

Et

Engagements
du client

Apport d'emballages adaptés, **propres** et secs.

Le client porte seul la responsabilité de ses achats en termes d'hygiène

Bonnes pratiques de transport et conservation

Autres idées ?





Merci pour votre attention.

La Direction de l'Environnement



*Ateliers de la transition
économique
& écologique*