

# Bienvenue dans l'atelier Prévention et gestion des déchets de peintures

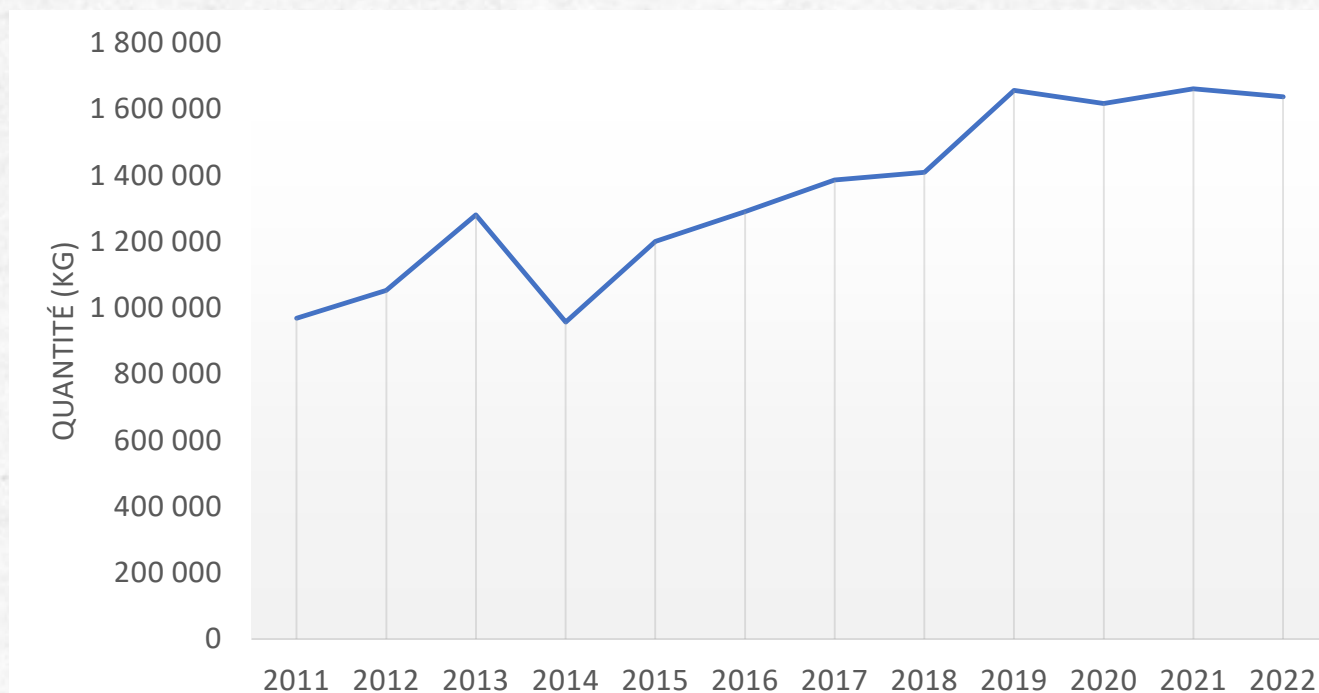




# Quelques chiffres en NC

## Volume de peintures mis sur le marché

- Importation de peintures conditionnées en pot (source ISEE)



La moyenne annuelle de peintures importées sur ces 4 dernières années (2019 à 2022) est de **1 642 tonnes**

*30% de ce tonnage représente des petits contenants (< 4L)*

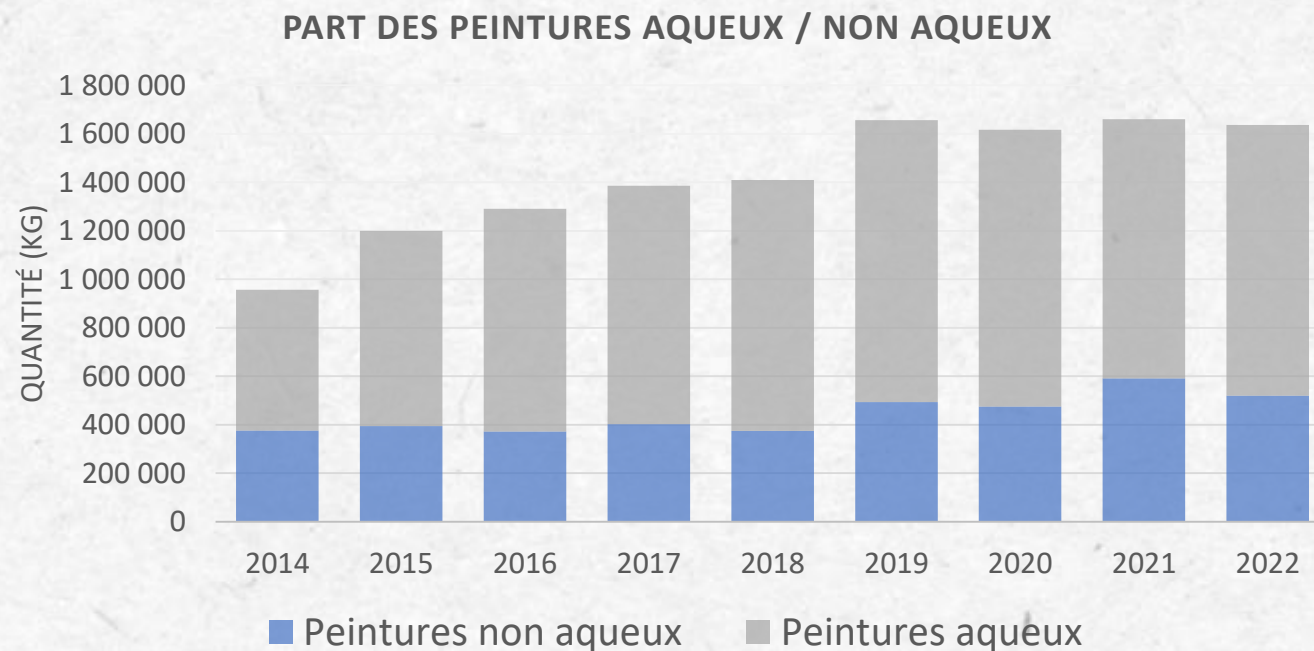
Evolution des quantités importées de peintures en Nouvelle-Calédonie



# Quelques chiffres en NC

## Volume de peintures mis sur le marché

- Importation de peintures conditionnées en pot (source ISEE)



La part de peintures acryliques avoisine 70% du total importé







# Les déchets de peinture...

## Les peintures contiennent des produits toxiques !

- Solvants : Composés Organiques Volatiles (COV)
- Pigments : métaux lourds (plomb, étain, cadmium, chromes, mercure...)
- Antimousses, anticryptogamiques
- Adjuvants, conservateurs

## Ces produits, une fois déchets, sont polluants !

- Rejets à l'égout : ils perturbent le fonctionnement des stations d'épuration.
- Incinérés à l'air libre : ils dégagent des substances toxiques polluant l'eau, l'air et le sol.
- Stockés au sol : les polluants s'infiltrent dans les nappes phréatiques.



- Les peintures solvantées (phase solvant) sont dangereuses.
- Les peintures aqueuses (phase aqueuse) le sont moins mais contiennent malgré tout entre 2,5 et 5% de solvants (glycol).





# Les déchets de peinture en NC

## Gisement de déchets de peinture estimé à :

- Entre 1 700 T et 2 600 T sur l'ensemble de la Nouvelle-Calédonie
- Entre 1 200 T et 1 900 T en province Sud

En 2021, **82 tonnes de déchets de peintures**, vernis, encres ont été exportés pour traitement.

Pour le reste.....enfouissement, dépôts sauvages.... ?

Des solutions sont donc à trouver.

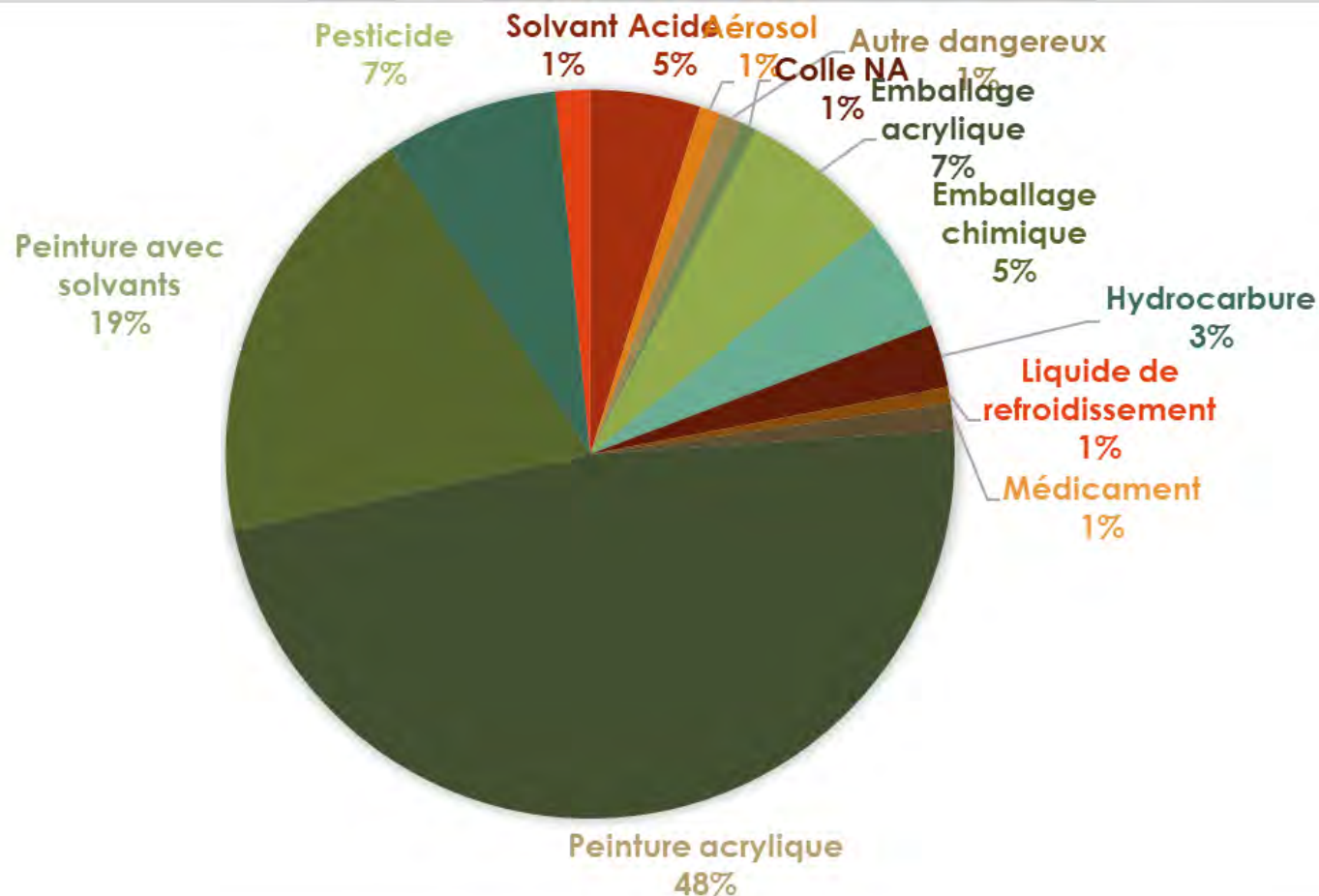






# Les déchets de peintures en PS

Bilan de l'opération de collecte 2022 :



12 934 kg  
collecté

dont **8 510 kg** de  
déchets de  
peintures



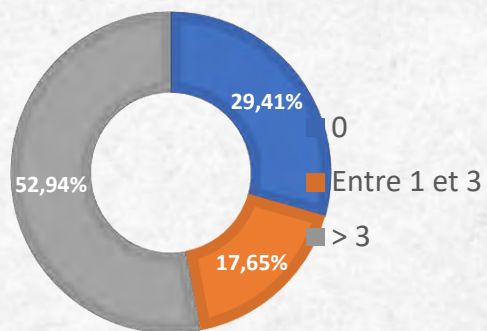
# Quelques données PS

## Enquête auprès des professionnels – juillet 2023

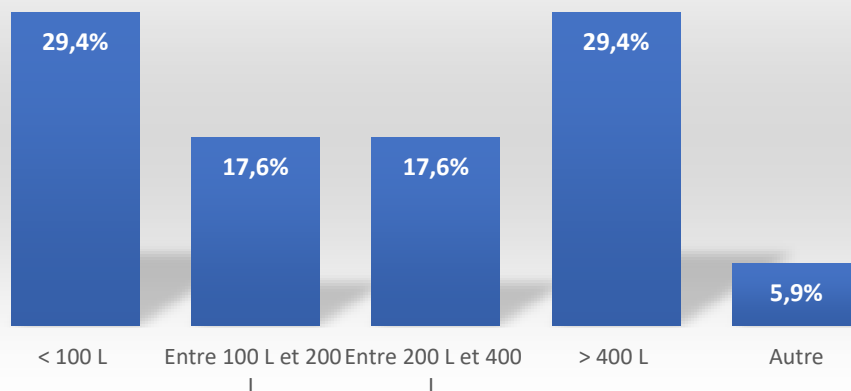
Nombre de réponses : 17

Activité : peinture en bâtiment majoritairement

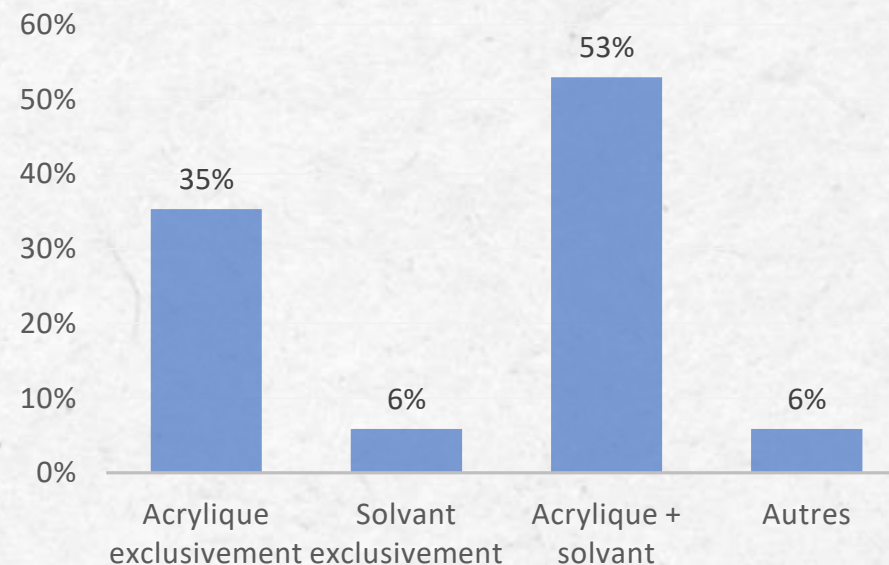
EFFECTIF SALARIAL



Consommation mensuelle de peinture



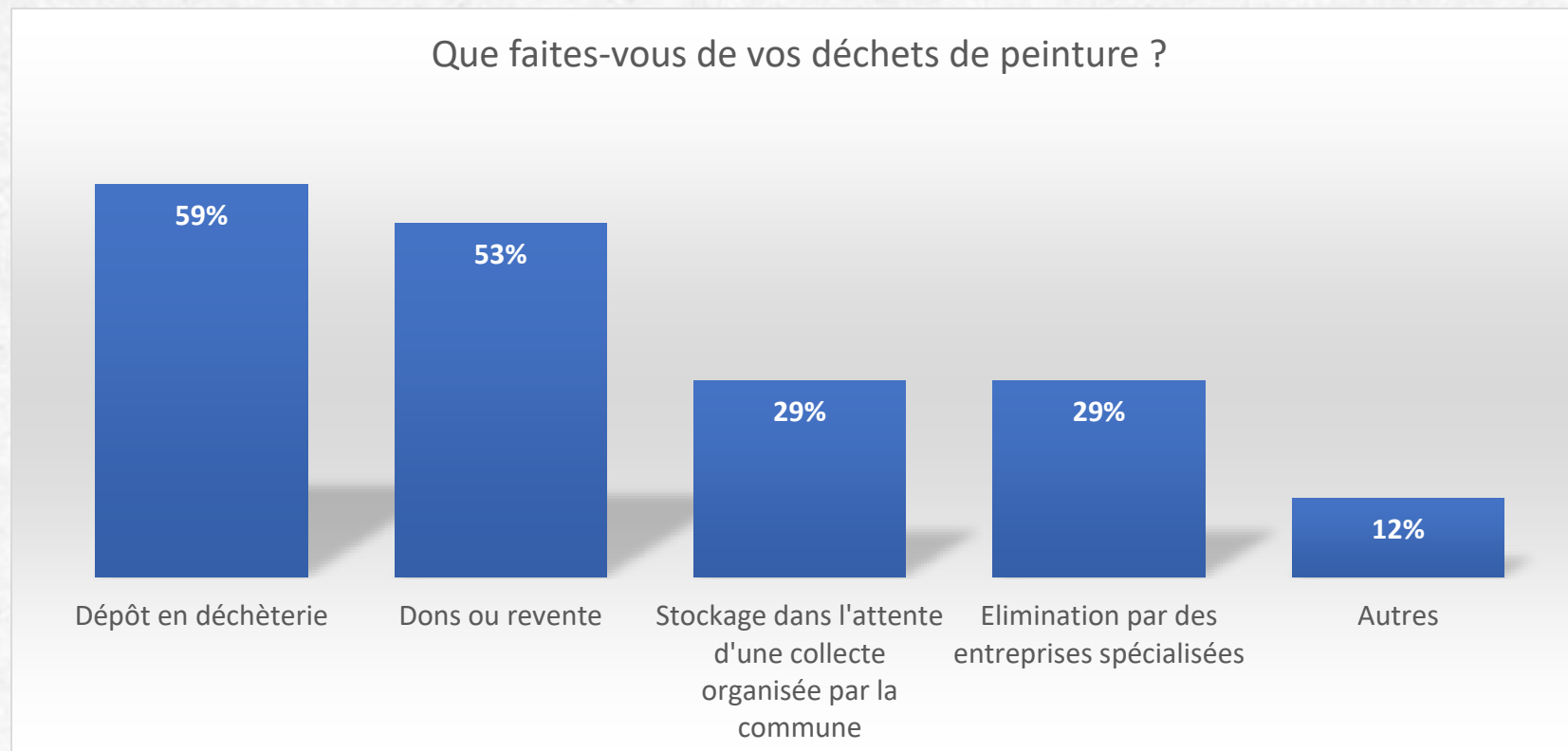
Types de peintures utilisés





# Quelques données PS

## Enquête auprès des professionnels – juillet 2023



75% des répondants ont actuellement un stock à éliminer







# Quelques suggestions

## Enquête auprès des professionnels – juillet 2023

Quelques idées pour optimiser la gestion des déchets de peinture :

« Avoir peut-être un fût dans déchèterie pour vider les peintures non utilisées »

« Peut-être aider les fournisseurs de peinture pour qu'ils récupèrent eux-mêmes les pots vides et les traitent »

« Etablir une filière de traitement des déchets de peintures financée par une éco-participation prélevée à la vente de la peinture »

« Création d'une filière de traitement local , nettoyage des pots, récupération des pots plastique et ferreux »





# Benchmark : Prévention des déchets de peinture

## Procédés d'application réduisant la quantité de peinture utilisée :

- Pulvérisation électrostatique
- Application par bain fluidisé
- Application par trempé



## Nettoyage:

- Equipement spécifique de nettoyage limitant les effluents et rejets
- Solvants naturels, vinaigre d'alcool, savon noir, en remplacement du white spirit

## Astuces :

- Les fonds de pots d'un chantier sont utilisés en sous-couche sur un autre chantier

## Choix de peintures non dangereuses :

- Minérale – lavage à l'eau, durée de vie longue
  - Sans plomb, sans chrome
  - Phase aqueuse
  - A haut extrait sec (limite les COV)
  - En poudre
  - Polymérisables sous action UV
- Labels :
- NF Environnement
  - Ecolabel européen







# Benchmark : Prise en charge des déchets de peinture

## France :

- REP DDD (incl. peintures & solvants)
- Les peintres et entreprises sont tenus responsables de l'élimination de leur déchets : « Track Déchets » permet le suivi (obligation légale).
- Collecte sélective

<https://trackdechets.beta.gouv.fr/>



## Rekupo

Dispositif de collecte conçu par EcoDDS. Points de collecte gratuits et sécurisés. Récupère tous déchets de produits chimiques. Disposés en points de vente.







# Benchmark : techniques de valorisation matière



## Valorisation des boues de peinture (issues de cabines)

- Les différents constituants de la peinture (le liant, la résine, les charges et les pigments) sont séparés grâce à des traitements physico-chimiques
- Ils sont ensuite utilisés dans la fabrication de nouvelles peintures.
  - peinture plastique antigravillonnaire : On mélange une composition concentrée à base de gomme et de résine spécialement formulée avec une même quantité de déchet.
- Ce procédé s'applique à tout déchet à base de peinture acrylique, polyuréthane ou synthétique, de diluant et de poussière de ponçage.

### En cours de R&D :

- Intégration des déchets de peinture dans le béton, après séparation des fonds des pots (déconditionneur)

## Reformulation des fonds de peinture

- Collecte de restes de peintures
- Sélection des peintures de qualité
- Répartition par couleurs
- Reformulation chimique
- Contrôle qualité
- Conditionnement et livraison





# Benchmark : techniques de valorisation matière

## Au Canada

Dispositif de collecte des déchets de peinture (résidus, pots vides et aérosols) géré par l'organisme **ECO-PEINTURE**

Recyclage des résidus par la société **Laurentide** :

- Séparation des résidus par catégorie (peintures hybrides, alkydes et vernis et peintures au latex)
- Sélection par couleur des peintures acryliques
- Ajout d'un faible pourcentage d'additif
- Filtration à 100 microns
- Contrôle qualité



Return your unwanted paint to Resene

Resene PaintWISE

## En Nouvelle -Zélande

Entreprise **Resene**, programme PaintWise :

- Reprise des résidus de peinture de toutes marques
- PaintCrete : fabrication d'additifs de mortier et de ciment
- PaintWise : fabrication de peintures recyclées
- Don à des groupes communautaires



TOUT SAVOIR SUR

province-sud.nc







# Benchmark : techniques de valorisation matière

## FOCUS outremers :

**Saint-Pierre-et-Miquelon** : pas de solutions autres que l'export mais discussions en cours sur la mise en place d'une UVE (comme à Saint-Barthélemy)

Sur les DOM (Martinique, Guadeloupe, Guyane, La Réunion, Mayotte), les questions des peintures sont majoritairement de la responsabilité d'EcoDDS (Eco-Organisme déchets dangereux) qui organise la collecte et l'export de ces déchets.



## Au Royaume-Uni

**PAINT 360**, collecte en déchèterie ou directement via des gestionnaires de déchets d'entreprises les peintures à l'eau, lasures et teintures :

- Tri, contrôle qualité et vidage des pots dans des conteneurs de stockage par couleur (utilisation d'un spectromètre photo, table lumineuse et brillancemètre)
- Les déchets sont décantés, désinfectés à l'aide de biocides et filtrés
- Possibilité de conserver la couleur d'origine ou produire différentes nuances
- Contrôle qualité de la peinture recyclée (pH, opacité et grumeaux)
- Principal frein technique : frilosité des consommateurs (particuliers ou professionnels) à acheter de la peinture avec du contenu recyclé + résistance des professionnels au changement de leur mode de consommation







# Benchmark : techniques de valorisation matière

## Au Pays-Bas

**INTERCHAM**, une entreprise de collecte, traitement et recyclage des DD collecte en déchèterie et traite les peintures à base d'eau et peintures solvantées (particuliers et professionnels):

- Liste de marques de peintures qui peuvent être acceptées pour recyclage : limites en matière de présence de substances contrôlées
- Ajout d'additifs et de la peinture vierge pour obtenir le produit final souhaité, puis contrôle qualité par lot de produit (couleur, viscosité, microbiologie, séchage, pH, etc.)
- Processus de recyclage essentiellement manuel et facilement transposable
- Principal frein technique : la qualité des déchets entrants et la réglementation en matière de contenu de substances réglementées (limite l'utilisation de certains déchets de peintures)

D'après une enquête réalisée par **AKZONOBEL** (en charge du développement du produit et de la distribution), aux Pays-Bas, les consommateurs font confiance à la peinture recyclée.

## Aux Etats-Unis

### Entreprise **PAINTCARE** :

- Collecte des peintures « architecturales »
- Séparation manuelle de la peinture solvantée de celle à base aqueuse
- Ajout de certains adjuvants pour garantir certaines propriétés
- Rétribution des boutiques vendant ou mettant à disposition de la peinture (à l'eau et solvantée) pour réutilisation (garanti par la REP)



Figure 13 : Photographies de certaines étapes de recyclage A gauche : contrôle et ouverture des pots ; à droite mise en batch (source : MetroPaint)





# Gestion des déchets de peintures

## Charte chantier vert



[province-sud.nc](https://province-sud.nc)







# Charte chantier vert



- ✓ Faire évoluer les pratiques
- ✓ Limiter les impacts sur l'environnement
- ✓ Limiter les risques sur la santé des ouvriers
- ✓ Limiter les nuisances aux riverains



## Gestion des déchets

Réaliser 4 niveaux de tri des déchets (déchets dangereux, déchets inertes, métaux et autres déchets non dangereux\*) et les traiter dans les installations adaptées



Déchets de peinture = déchet dangereux

## Gestion des eaux de lavage

Ne pas vider les résidus et les eaux souillées par les peintures ni dans les réseaux d'assainissement, ni dans le milieu naturel. En assurer le traitement spécifique.\*



Prévoir un dispositif de traitement des eaux de lavage





# Pratiques – Gestion des déchets de peinture



TOUT SAVOIR SUR

[province-sud.nc](http://province-sud.nc)







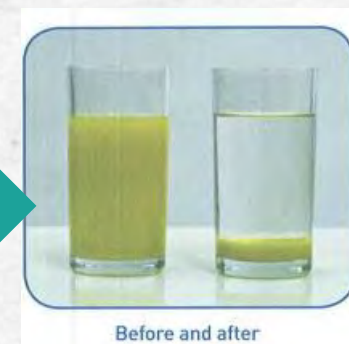
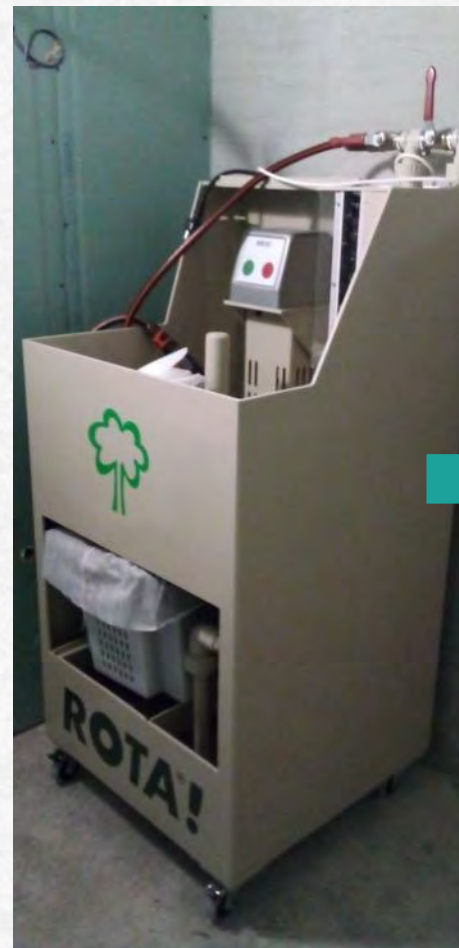
# Pratiques – gestion des eaux de lavages







# Pratiques – gestion des eaux de lavages





Merci de votre attention !



La Direction du Développement Durable des  
Territoires



*Ateliers de la transition  
économique  
& écologique*



TOUT SAVOIR SUR

[province-sud.nc](https://province-sud.nc)





# Ateliers de travail d'intelligence collective





## 2 thématiques, 2 sous-groupes, 2 salles



Dispositif de collecte  
pour les pros



Solutions de  
prévention et  
traitement



# Merci de votre attention !

Votre logo

La Direction du Développement Durable des  
Territoires



*Ateliers de la transition  
économique  
& écologique*

