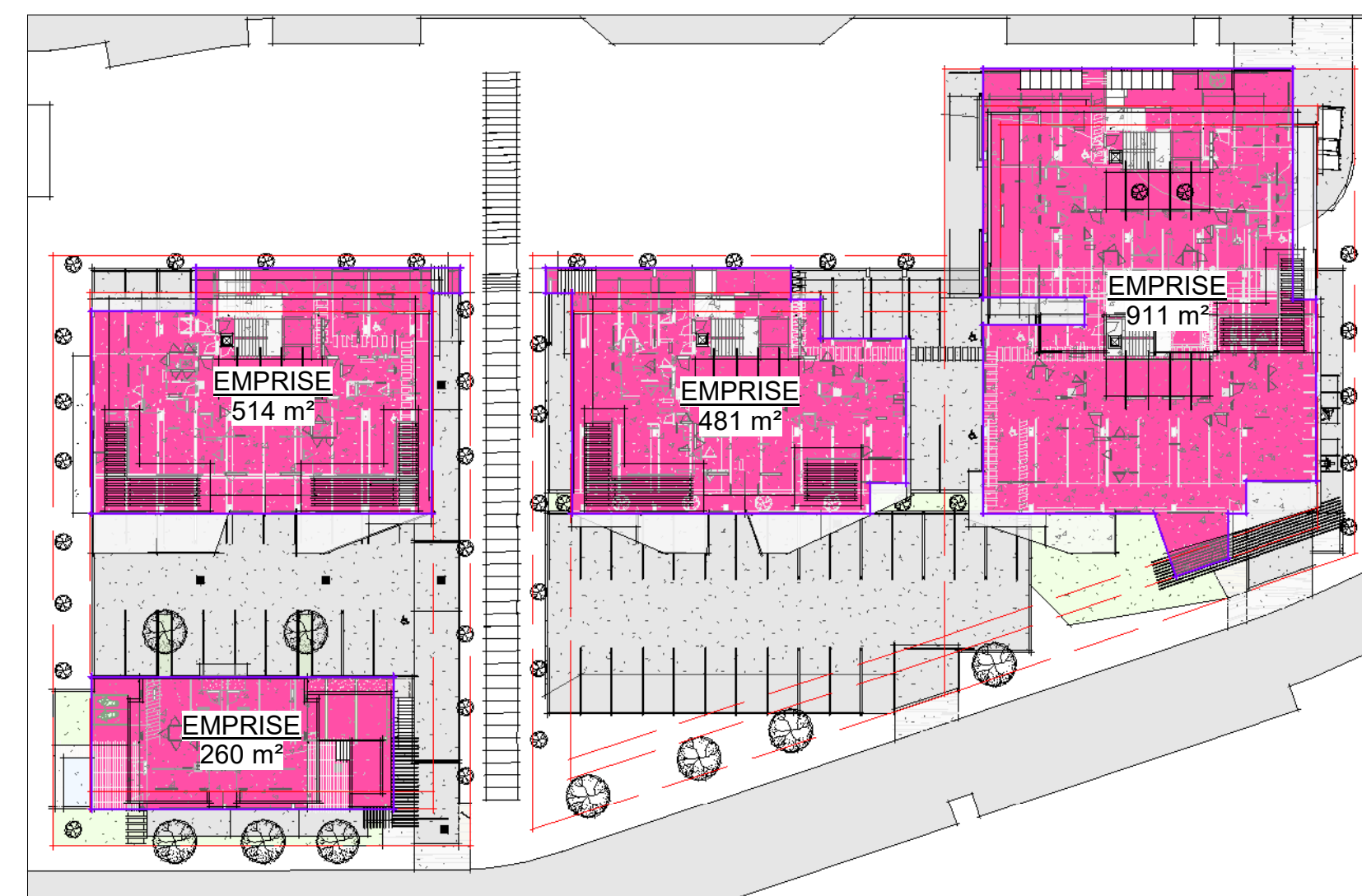
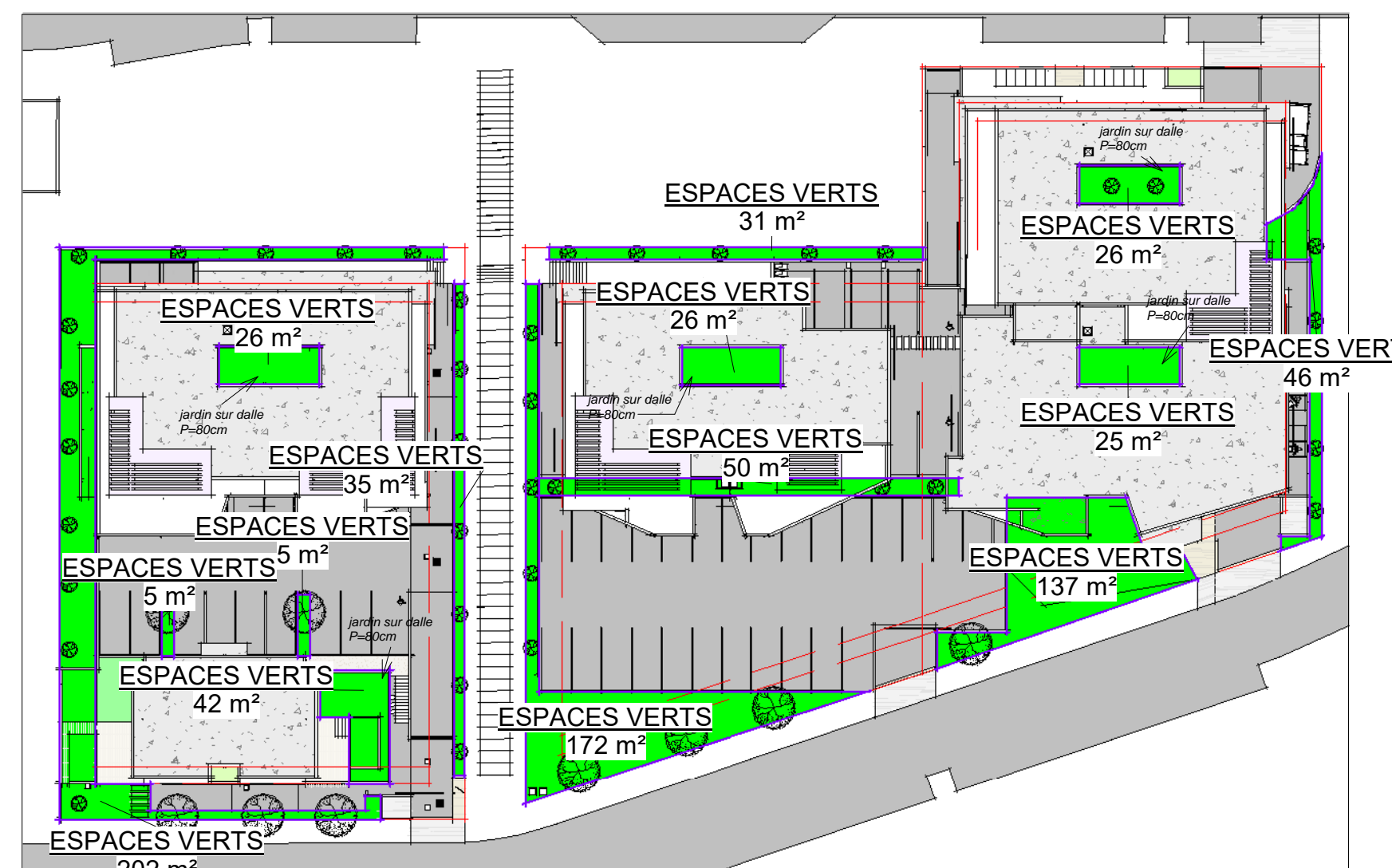


PLAN DE MASSE Ech:1/200



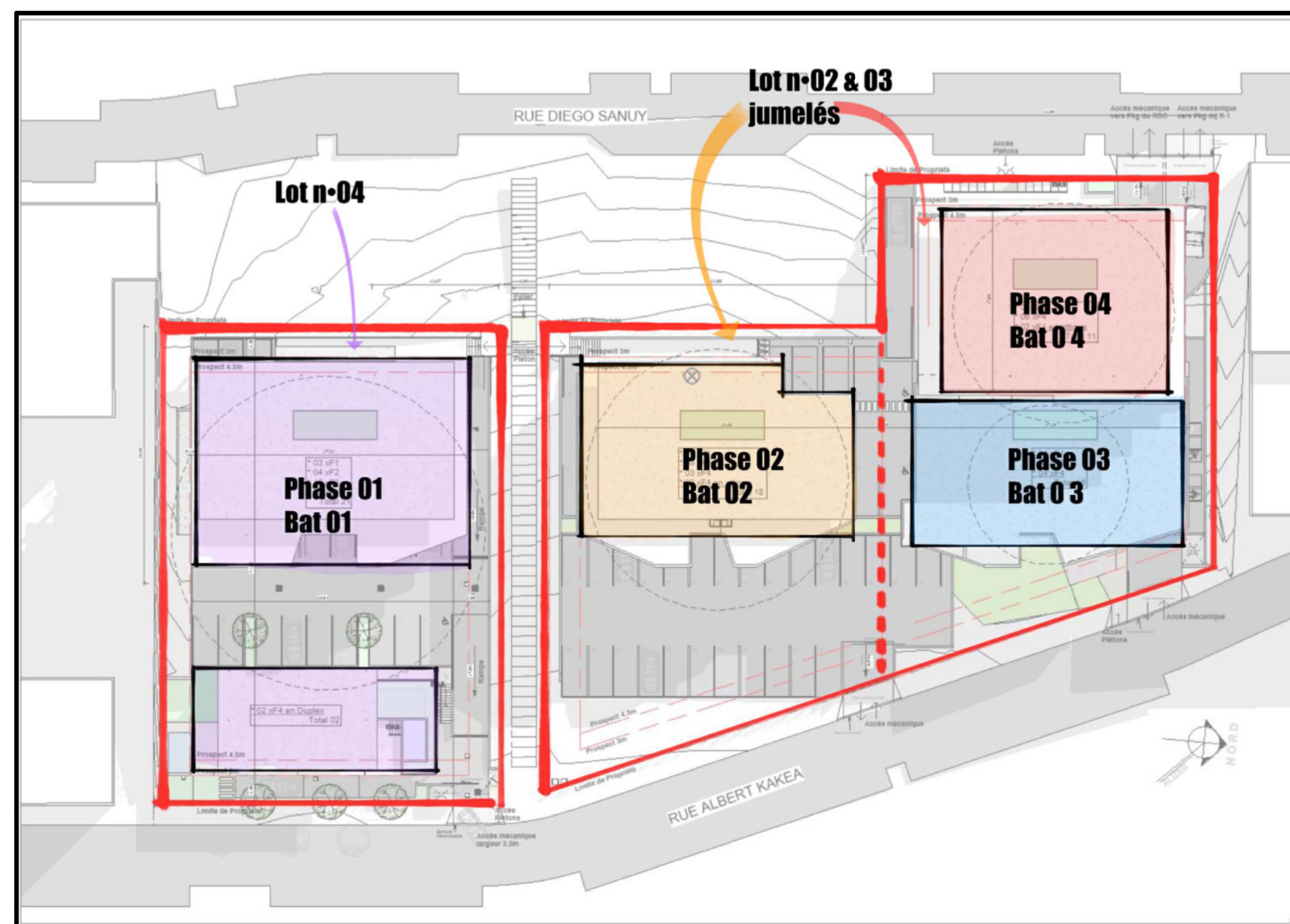
SCHEMA DES EMPRISES AU SOL

Ech:1/500



SCHEMA DES ESPACES VERTS

Ech:1/500



SCHEMA DU PHASAGE

Programmation & Phasage

Phase 01 : lot n°04 NIC 442214-3729
BATIMENT 1

- * 3x F1
- * 4x F2
- * 12x F3
- * 2x F4
- * 2x F4 en Duplex

Total 23 logements

Pour les Phases 02.03&04, les lots
n°02&03 sont jumelés

Phase 02 : lot n°03 NIC 442214-3813
BATIMENT 2

- * 4x F1
- * 9x F3
- * 5x F4

Total 18 logements

Phase 03 : lot n°02 NIC 442214-3806
BATIMENT 3

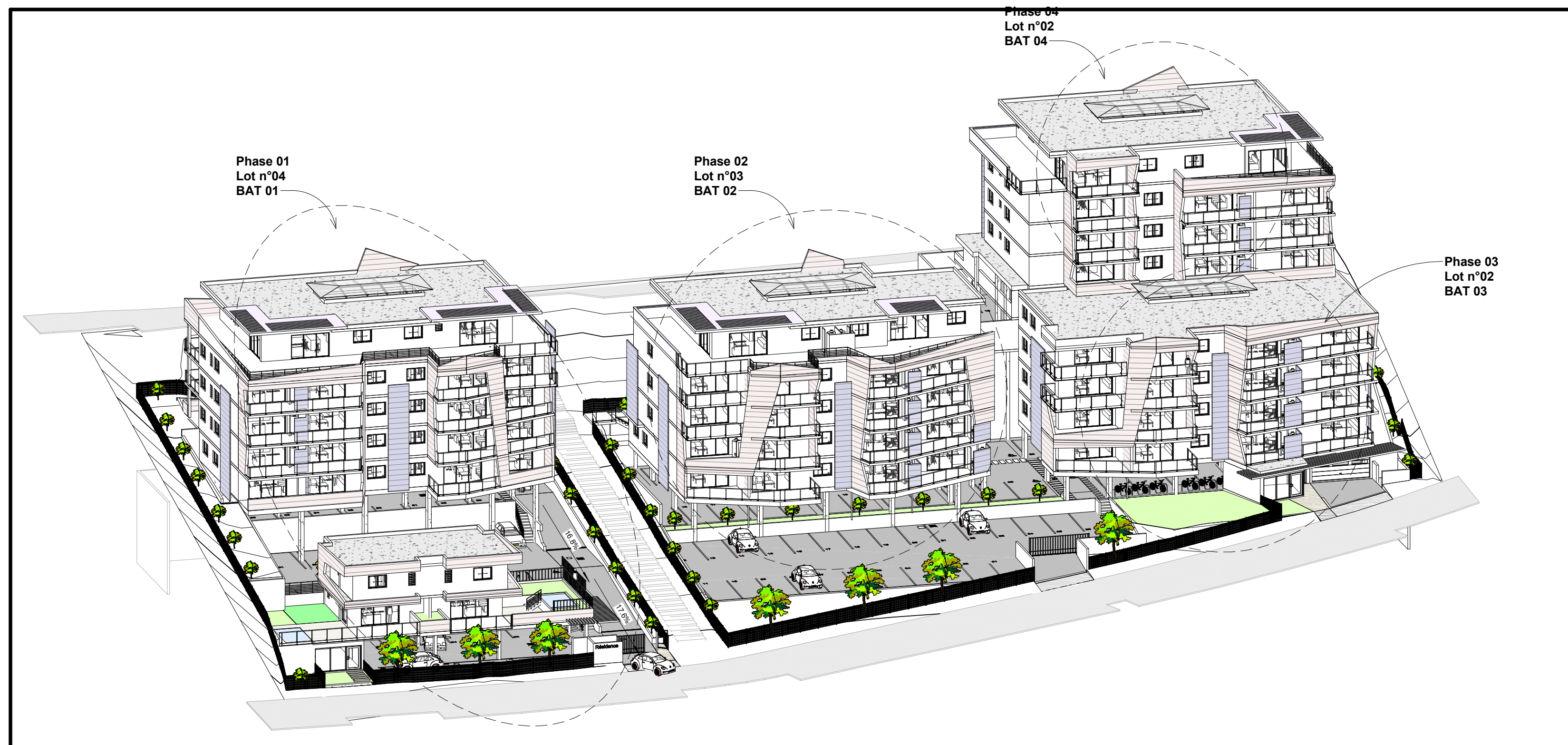
- * 4x F1
- * 8x F3
- * 4x F4

Total 16 logements

Phase 04 : lot n°02 NIC 442214-3806
BATIMENT 4

- * 3x F3
- * 8x F4

Total 11 logements



PERSPECTIVE DE COMPREHENSION



SAS FONCIERE DE L'OUEST &
SARL JMSP

Projet de réalisation
de 68 logements en 04
phases

Lots 2,3 & 4 (NIC 442214-3806, NIC 442214-3813, NIC 442214-3729)
Lotissement Cœur de Nouvelle (Hélicoptères)
Commune Nouméa
Province Sud
Nouvelle Calédonie

Plan de masse & Schémas
d'empreses