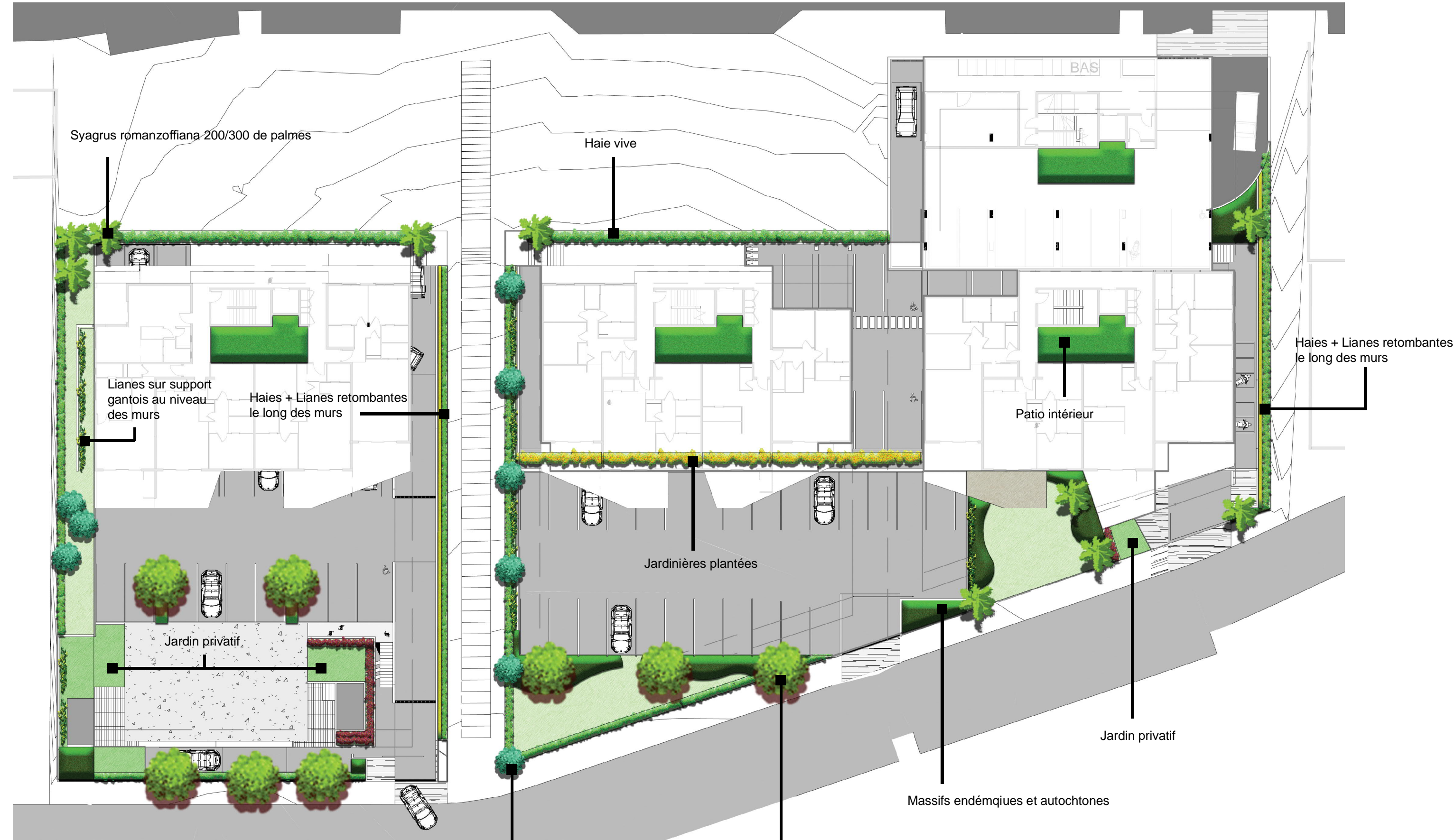


Plan de masse et identifications des espaces à aménager

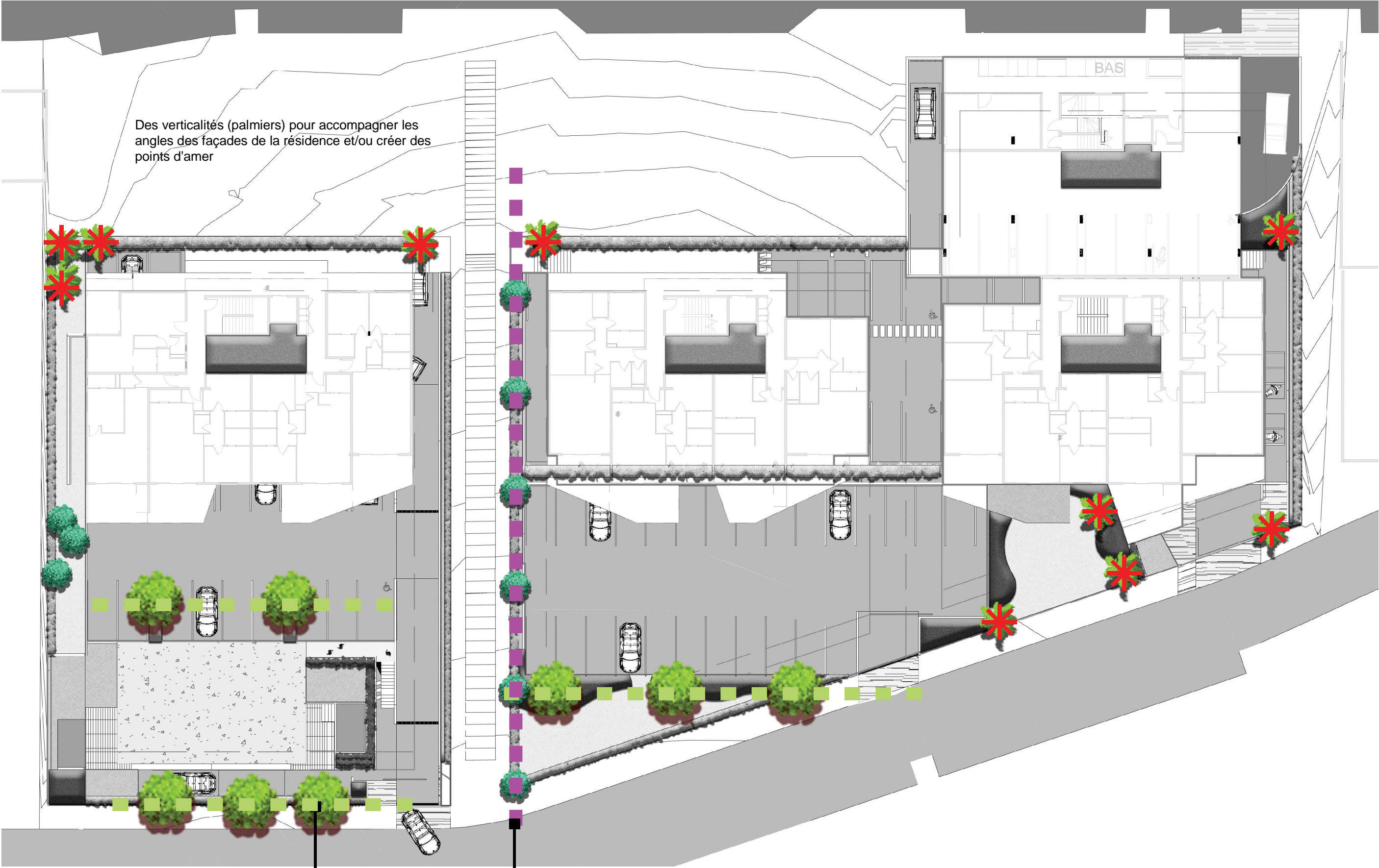
Cette note présente les espaces verts traités ainsi que les intentions d'aménagements paysagers sur la base des plans et avec les ambiances extérieurs rendues par l'architecte d'opération AIA / AEN.



Oxera sulfurea 200/300

Elaeodendron curtispiculum 200/300

Végétaux structurants



Alignement structurant avec
des arbres d'ombrage pour
les parkings visiteurs

Alignement structurant avec des petits arbres à
la forme pyramidale et à la floraison remarquable
pour accompagner la trouée verte

Végétaux structurants - Portfolio



Elaeodendron curtipendulum 200/300
Endémique

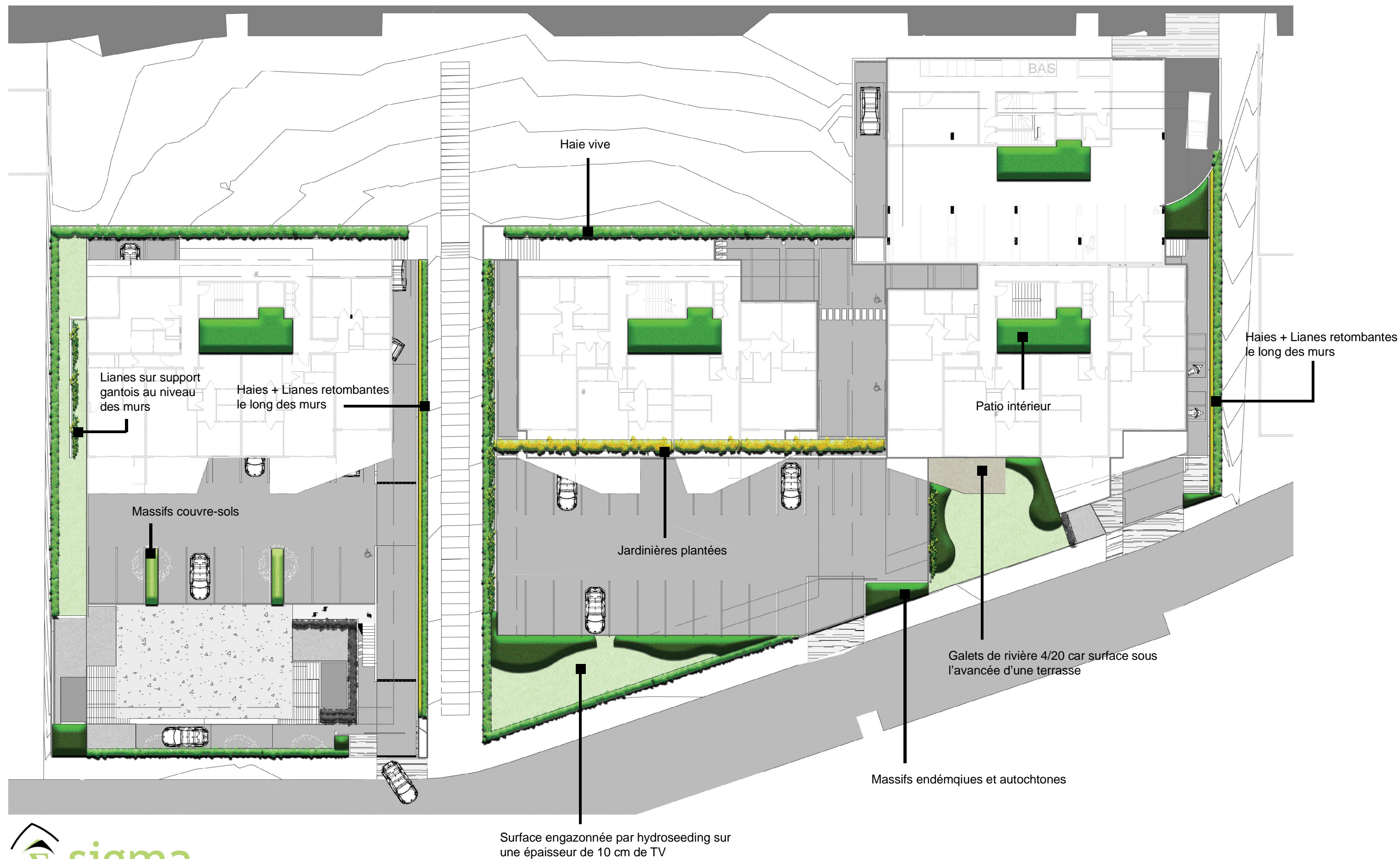


Syagrus romanzoffiana 200/300 de palmes
Introduite



Oxera sulfurea 200/300
Endémique

Plan de masse - Espaces publics / communs



Typologie des massifs - Espaces publics / communs

- Typologie 1 - Haie vive : *Croton insularis*, *Volkameria inermis*, *Pittosporum cherrieri*, *Pittosporum coccineum*, *Ochrosia elliptica*, *Dodonea viscosa*, *Oxera sulfurea*,

- Typologie 2 : Lianes retombantes : *Vernonia elliptica*, *Oxera pulchella*, *Oxera brevicalyx*

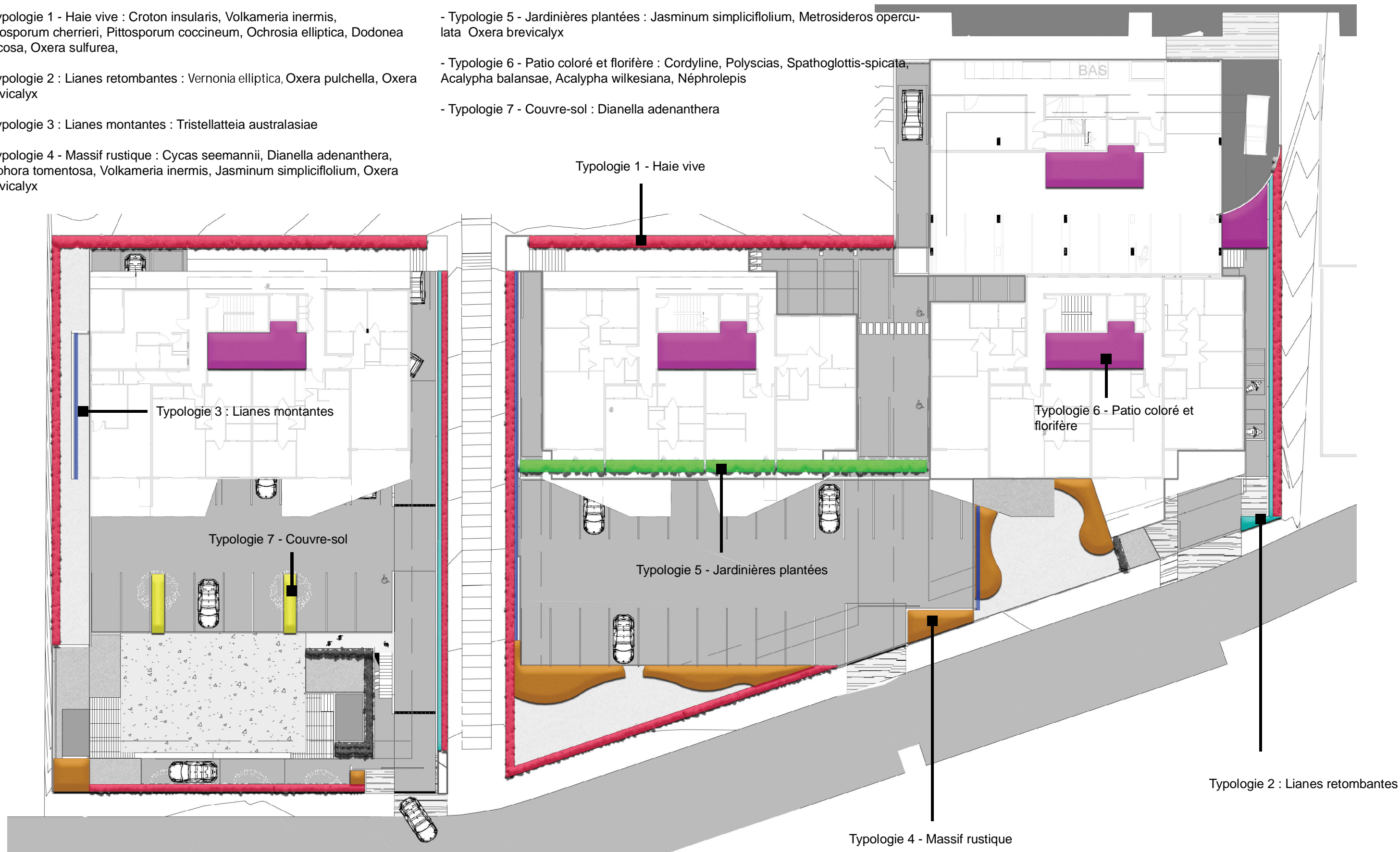
- Typologie 3 : Lianes montantes : *Tristellateia australasica*

- Typologie 4 - Massif rustique : *Cycas seemannii*, *Dianella adenanthera*, *Sophora tomentosa*, *Volkameria inermis*, *Jasminum simplicifolium*, *Oxera brevicalyx*

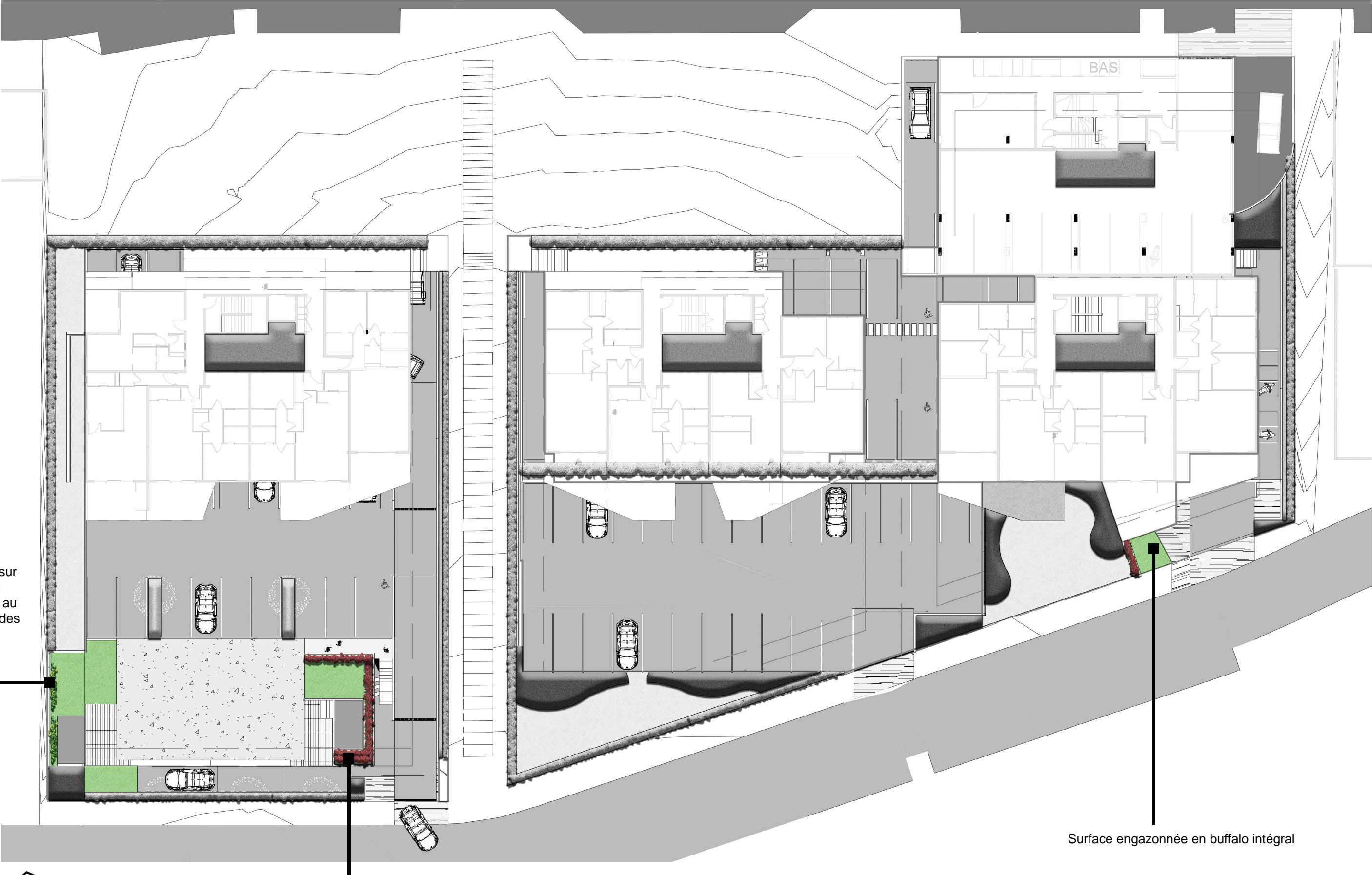
- Typologie 5 - Jardinières plantées : *Jasminum simplicifolium*, *Metrosideros operculata*, *Oxera brevicalyx*

- Typologie 6 - Patio coloré et florifère : *Cordyline*, *Polyscias*, *Spathoglottis-spicata*, *Acalypha balansae*, *Acalypha wilkesiana*, *Néphrolepis*

- Typologie 7 - Couvre-sol : *Dianella adenanthera*



Plan de masse - Espaces privés

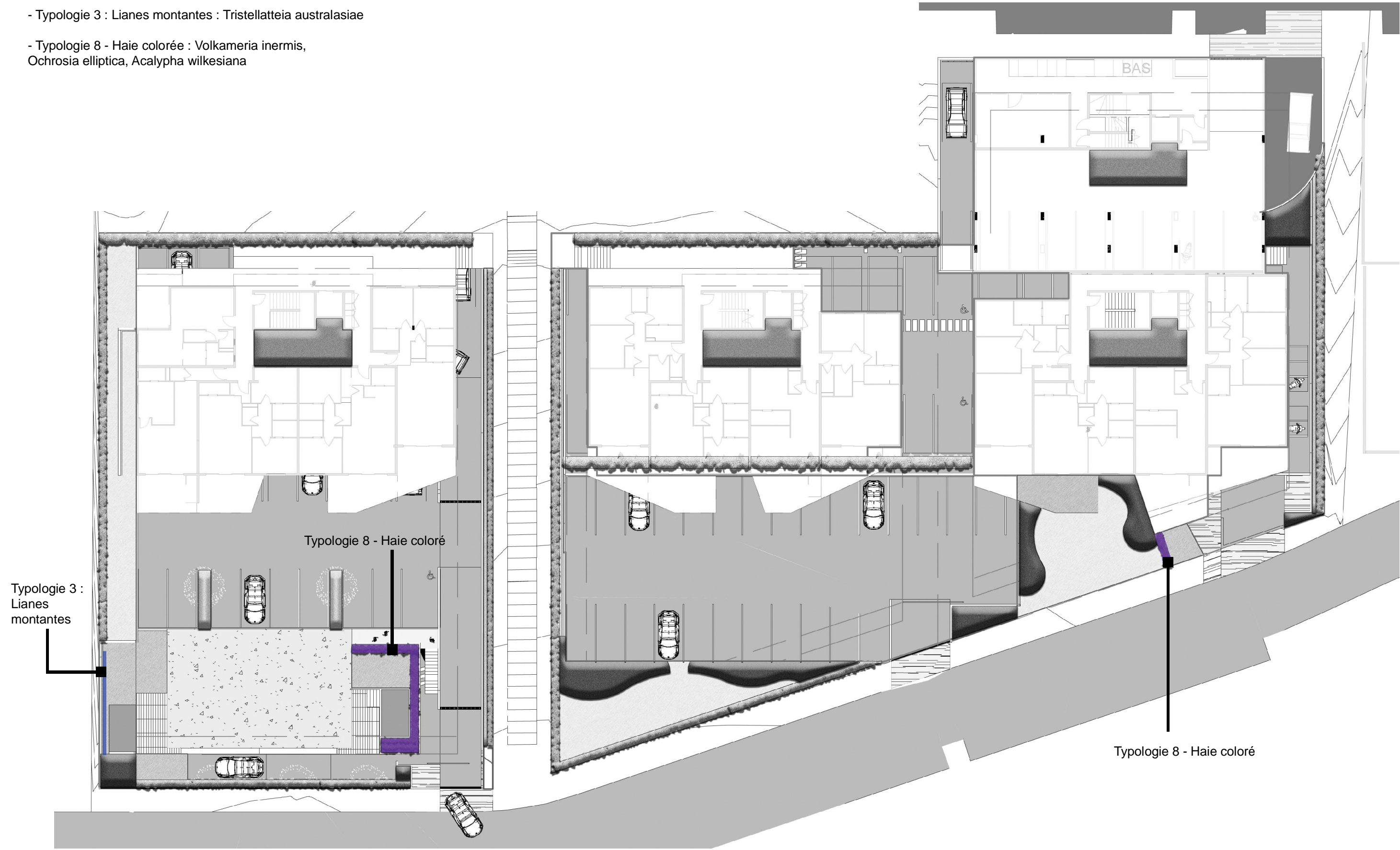


Surface engazonnée en buffalo intégral

Haie colorée

Typologie des massifs - Espaces privés

- Typologie 3 : Lianes montantes : *Tristellateia australasiae*
- Typologie 8 - Haie colorée : *Volkameria inermis*,
Ochrosia elliptica, *Acalypha wilkesiana*

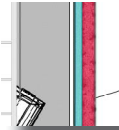
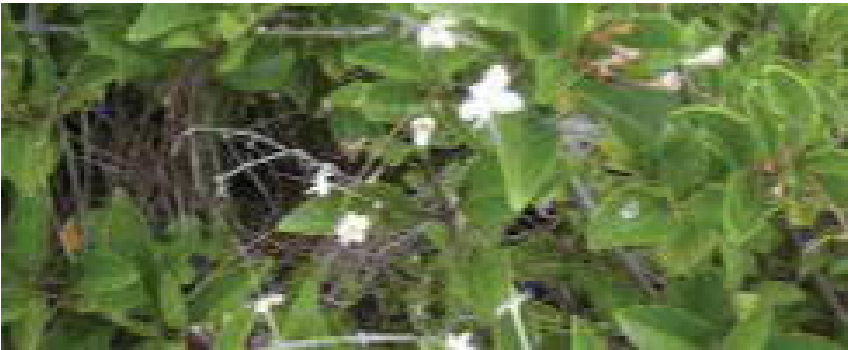


Végétaux - Portfolio

Sources Images et Ambiances 3D : Agence AEN / AIA

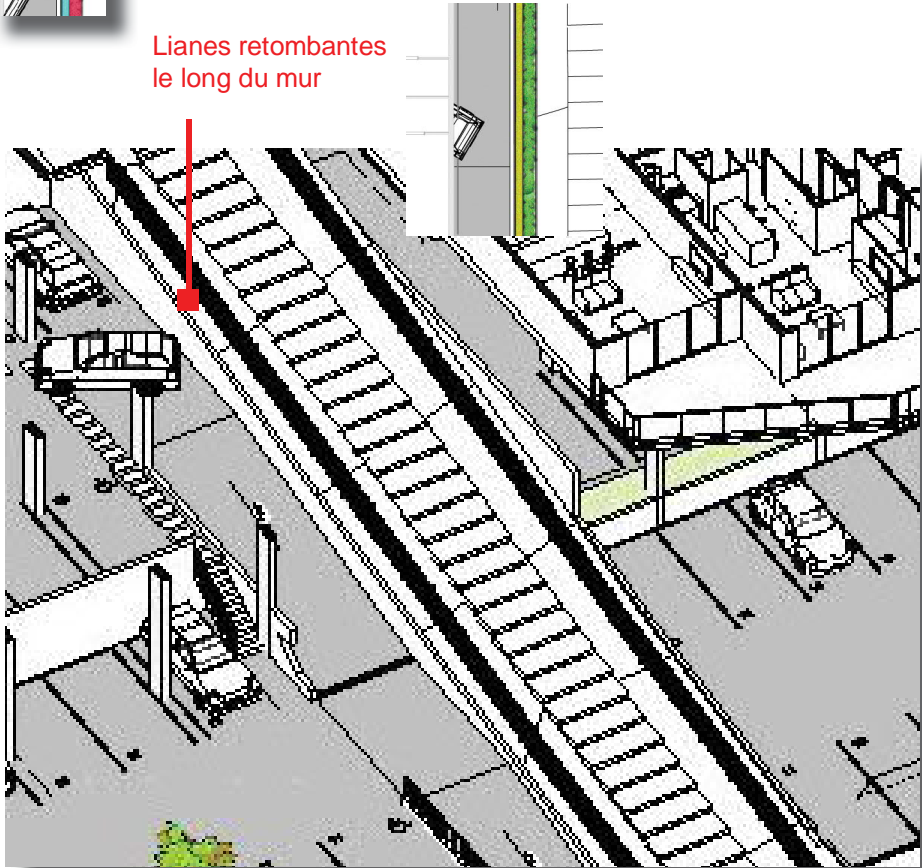


- Typologie 1 - Haie vive : Croton insularis, Volkameria inermis, Pittosporum cherrieri, Pittosporum coccineum, Ochrosia elliptica, Dodonea viscosa, Oxera sulfurea



- Typologie 2 : Lianes retombantes : Vernonia elliptica, Oxera pulchella, Oxera brevicalyx

Lianes retombantes
le long du mur



Vernonia elliptica



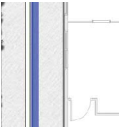
Oxera pulchella



Oxera brevicalyx

Végétaux - Portfolio

Sources Images et Ambiances 3D : Agence AEN / AIA

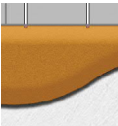
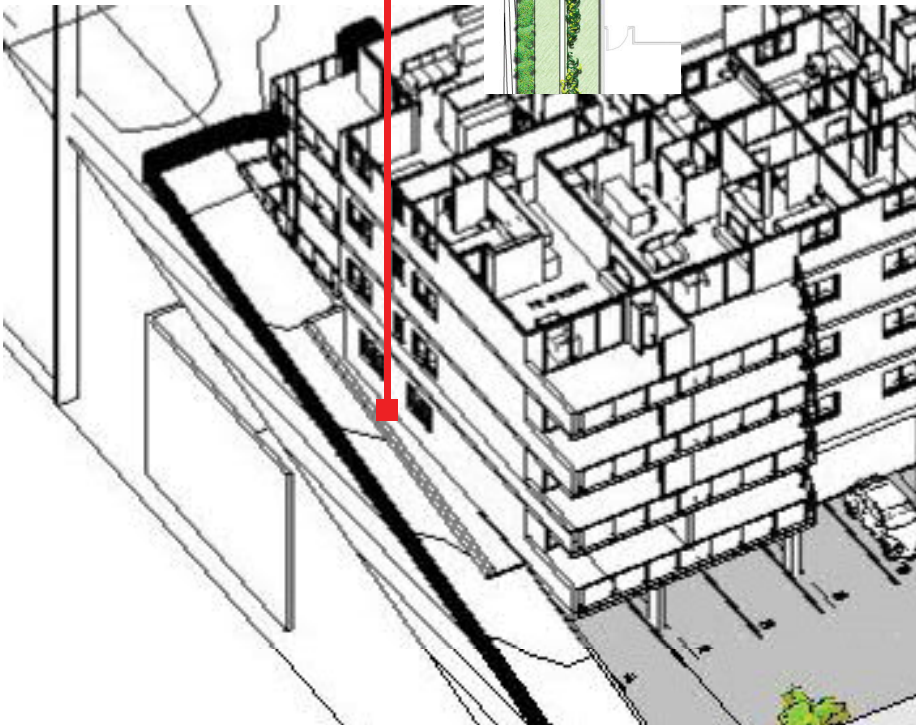


- Typologie 3 : Lianes montantes : *Tristellateia australasiae*



Tristellateia australasiae

Lianes montantes
le long du mur

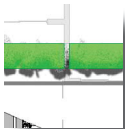


- Typologie 4 - Massif rustique : *Cycas seemannii*, *Dianella adenanthera*, *Sophora tomentosa*, *Volkameria inermis*, *Jasminum simplicifolium*, *Oxera brevicalyx*



Végétaux - Portfolio

Sources Images et Ambiances 3D : Agence AEN / AIA



- Typologie 5 - Jardinières plantées : Jasminum simplicifolium, Metrosideros operculata Oxera brevicalyx



Jasminum simplicifolium



Oxera brevicalyx



Metrosideros operculata

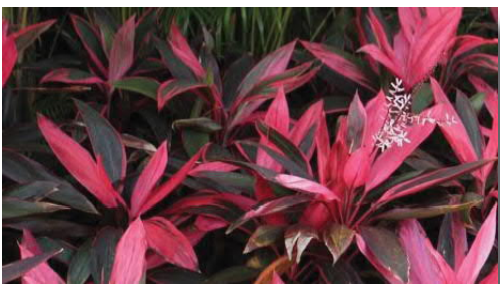
Jardinières plantées



- Typologie 6 - Patio coloré et florifère : Cordyline, Polyscias, Spathoglottis-spicata, Acalypha balansae, Acalypha wilkesiana, Néphrolepis



Ambiance patio



Cordyline

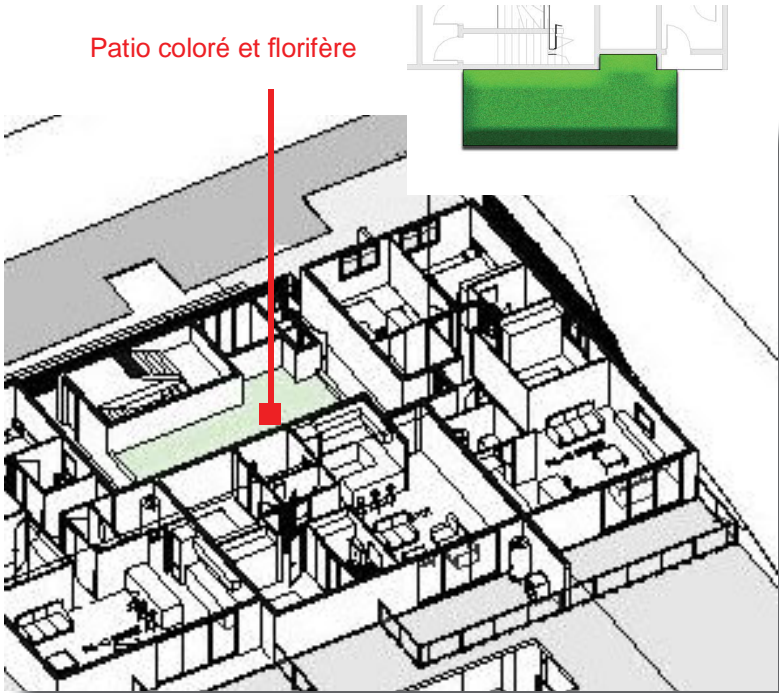


Acalypha



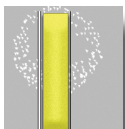
Spathoglottis-spicata

Patio coloré et florifère



Végétaux - Portfolio

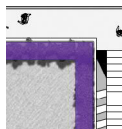
Sources Images et Ambiances 3D : Agence AEN / AIA



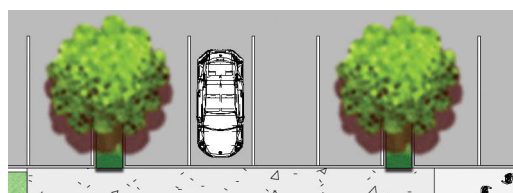
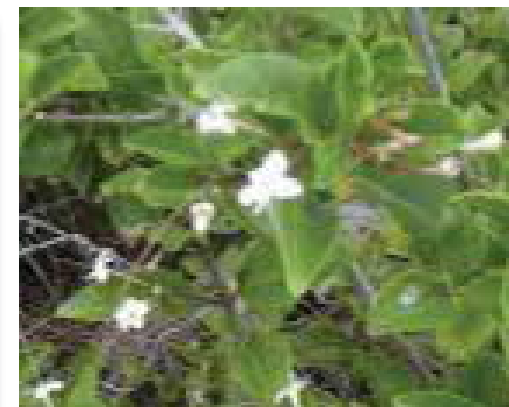
- Typologie 7 - Couvre-sol : *Dianella adenanthera*



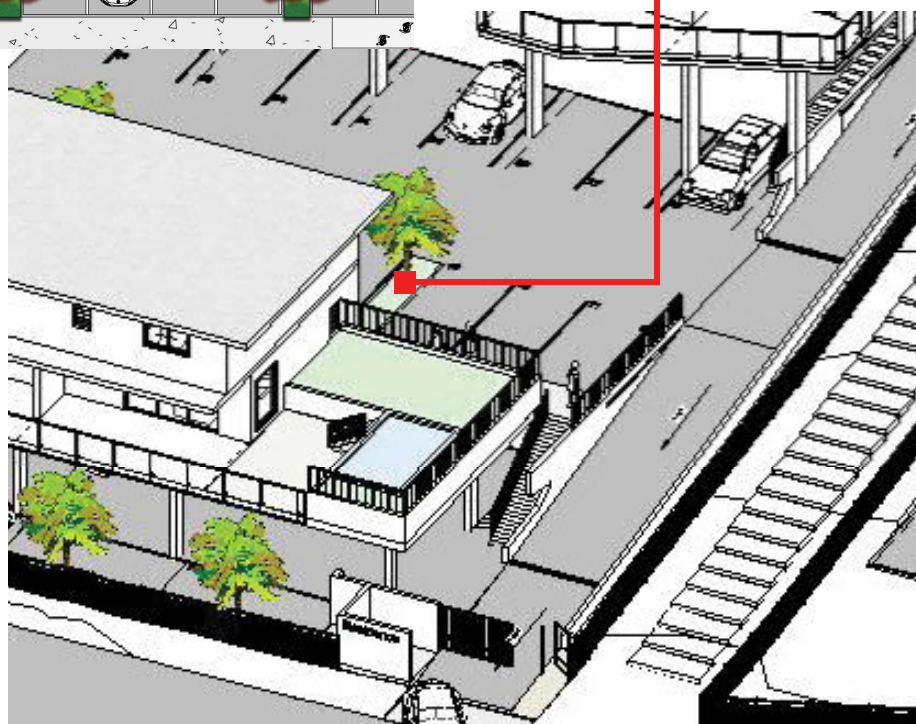
Dianella adenanthera



- Typologie 8 - Haie colorée : *Volkameria inermis*,
Ochrosia elliptica, *Acalypha wilkesiana*



Couvre-sols au pied des arbres d'ombrage



Haie colorée dans les jardins privés



Bilan Végétaux structurants et massifs

Arbres d'ombrage pour les parkings

1 - Elaeodendron curtispiculum - Endémique

Arbres d'agrément pour les aménagements extérieurs

2 - Oxera sulfurea - Endémique

Palmiers

3 - Syagrus romanzoffiana - Introduite

Massifs

- Typologie 1 - Haie vive :

4 - Croton insularis - Endémique
5 - Volkameria inermis - Autochtone
6 - Pittosporum cherrieri - Endémique
7 - Pittosporum coccineum - Endémique
8 - Ochrosia elliptica - Autochtone
9 - Dodonea viscosa - Endémique
2 - Oxera sulfurea - Endémique

- Typologie 2 : Lianes retombantes :

10 - Vernonia elliptica - Introduite
11 - Oxera pulchella - Endémique
12 - Oxera brevicalyx - Endémique

- Typologie 3 : Lianes montantes :

13 - Tristellateia australasiae - Introduite

- Typologie 4 - Massif rustique :

14 - Cycas seemannii - Autochtone
15 - Dianella adenanthera - Endémique
16 - Sophora tomentosa - Autochtone
5 - Volkameria inermis - Autochtone
17 - Jasminum simplicifolium - Endémique
12 - Oxera brevicalyx - Endémique

Massifs

- Typologie 5 - Jardinières plantées :

17 - Jasminum simplicifolium - Endémique
18 - Metrosideros operculata - Endémique
12 - Oxera brevicalyx - Endémique

- Typologie 6 - Patio coloré et florifère

19 - Cordyline - Considéré Autochtone par VDN
20 - Polyscias - Considéré Autochtone par VDN
21 - Spathoglottis-spicata - Considéré Autochtone par VDN
22 - Acalypha wilkesiana - Introduite
23 - Acalypha balansae - Endémique
24 - Néphrolepis - Introduite

- Typologie 7 - Couvre-sol

15 - Dianella adenanthera - Endémique

- Typologie 8 - Haie colorée :

5 - Volkameria inermis - Autochtone
8 - Ochrosia elliptica - Autochtone
22 - Acalypha wilkesiana - Introduite

TOTAL : 24 Essences dont 5 espèces introduites soit 79% d'espèces endémiques et/ou autotochnes