

# IMPORTANT



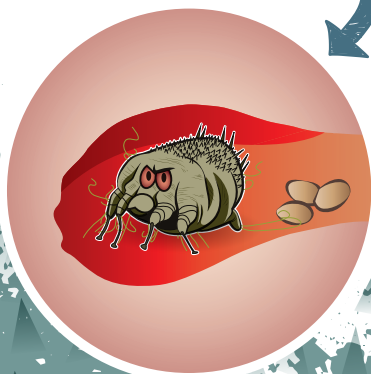
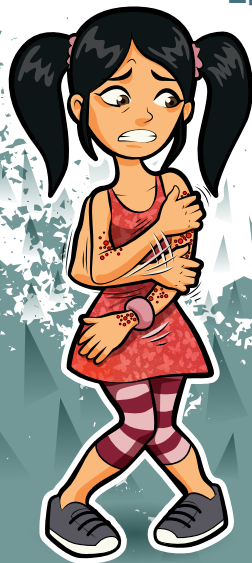
- La gale est très contagieuse.

- J'encourage donc mes proches, ma famille, mes amis, les gens que je vois souvent, chez qui j'ai pu aller ou qui sont venus chez moi à faire le même traitement.

- Le médecin peut prescrire une éviction scolaire pour éviter la contamination à l'école.



LE COUPABLE DE LA GALE,  
C'EST LUI !



Direction Provinciale de l'Action Sanitaire et Sociale de la  
province Sud (DPASS)

Immeuble Gallieni 2 - Centre-Ville - 12, rue de Verdun

BP U2 - 98852 Nouméa CEDEX

Tél. 20 44 00 / Fax 20 47 99

[dpass.contact@province-sud.nc](mailto:dpass.contact@province-sud.nc)

[gale@province-sud.nc](mailto:gale@province-sud.nc)

Yellow Box - 2024

## QU'EST-CE QUE C'EST ?



[province-sud.nc/sante-social](http://province-sud.nc/sante-social)

AGIR POUR  
L'AVENIR



## QU'EST CE QUE LA GALE ?



C'est une **maladie contagieuse** de la peau due à un parasite. La femelle creuse des petits tunnels sous la peau pour y pondre ses œufs, ce qui **provoque des démangeaisons**.

## COMMENT SE TRANSMET LA GALE ?



Plusieurs contaminations possibles :

- ➔ **par contacts directs** avec une personne atteinte,
- ➔ **par contacts indirects** avec le linge contaminé (vêtements, draps, serviettes de bain, ...)

La gale peut toucher les adultes, les enfants et les bébés.

## TOUT LE MONDE PEUT L'ATTRAPER !

## QUELS SONT LES SIGNES À RECONNAÎTRE ?



La gale se manifeste par **des démangeaisons surtout la nuit**. Les plis sont souvent touchés (entre les doigts, aux poignets, aux plis du coude...) et des petits boutons peuvent apparaître.

Les **premiers signes apparaissent 1 à 6 semaines** après la contamination : on peut donc être contagieux sans le savoir.

## EN CAS DE DOUTE, CONSULTEZ VOTRE MÉDECIN !



## EST-CE QUE C'EST GRAVE ?



Les démangeaisons parfois intenses peuvent empêcher de dormir.

Le **grattage peut favoriser des infections récurrentes** de la peau comme l'impétigo.

Des complications à plus long terme sont possibles comme le RAA (Rhumatisme Articulaire Aigu).

## COMMENT SE TRAITE LA GALE ?



**Il faut traiter en même temps les personnes, le linge et l'environnement (maison, voiture).**

La personne atteinte et ses contacts proches (famille) doivent prendre un traitement oral (comprimés) ou local (crème pour la peau). La prise se fait en deux fois, à une semaine d'intervalle.

Le linge (vêtements, draps, serviettes...) doit être lavé en machine à 60° C, ou à défaut être enfermé dans des sacs plastiques avec un spray acaricide.

Tout l'environnement doit être nettoyé.

**IL FAUT TRAITER TOUTE LA FAMILLE MÊME CEUX QUI N'ONT PAS DE SIGNES.**

**ET TOUT LE MONDE DOIT SE TRAITER EN MÊME TEMPS !**

# AGISSONS ENSEMBLE CONTRE LA GALE.

[gale@province-sud.nc](mailto:gale@province-sud.nc)

