



# Structuration des filières de valorisation des ressources secondaires du BTP

25 juillet 2025 – 8h00



- I. Structuration de la filière de gestion des déchets du BTP, où en est-on? (PS/DDDT)
  - I. Rappel du contexte
  - II. Infographie de la filière de gestion des déchets du BTP de la province Sud
  - III. Point de situation sur les avancées des travaux de structuration des filières de valorisation des ressources secondaires du BTP
- II. La déconstruction sélective et le réemploi, deux composantes pour la réhabilitation de l'Hôtel de la province Sud (PS/DAEM)
- III. Le réemploi du point de vue du référentiel de la construction de la Nouvelle-Calédonie (DAPM)
- IV. Circuit pro, une plate forme au service des professionnels, 3 ans après. (CCI)
- V. Benchmark sur les plates-formes de réemploi (PS/DDDT)
- VI. Ateliers thématiques

# I. Structuration de la filière de gestion des déchets du BTP, où en est-on?

# I. Rappel du contexte

## Schéma Provincial de Prévention et de Gestion des Déchets 2023-2027

adopté le 9/11/2023

4 ambitions, 4 axes d'intervention, 17 objectifs opérationnels



- ✓ Des actions phares,
- ✓ Un pilotage et un dispositif d'évaluation,
- ✓ Un outil pour collecter, suivre, diffuser, favoriser les synergies, décider



[province-sud.nc/environnement](https://province-sud.nc/environnement)



Merci de votre attention.

En savoir plus :



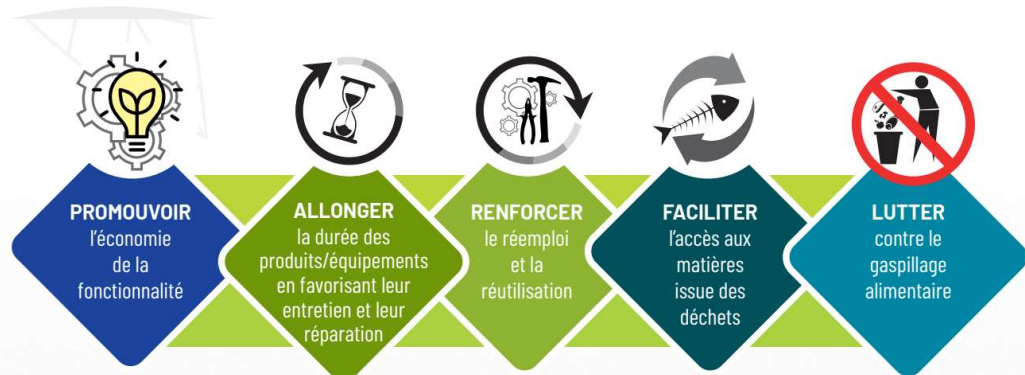
Direction du Développement  
Durable des Territoires



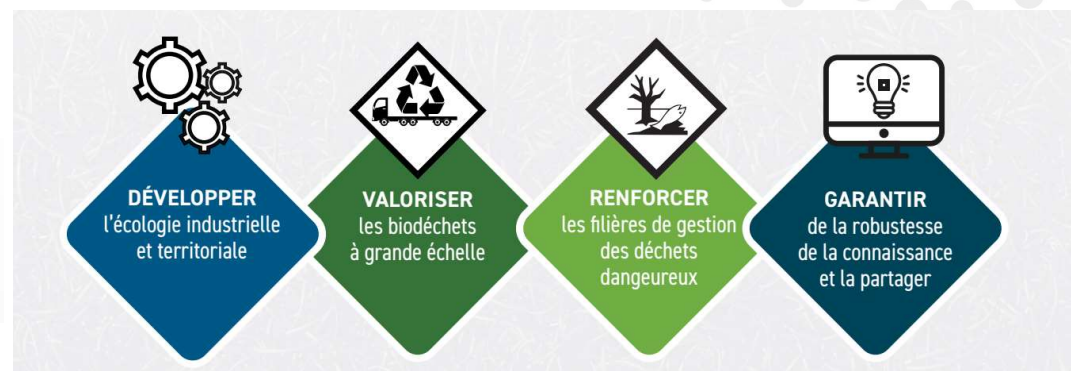
# I. Rappel du contexte



## AXE 1 La sobriété comme vecteur de compétitivité



## AXE 2 La gestion durable des déchets et la création de valeurs



## AXE 3 L'innovation comme levier de l'économie circulaire, sociale et solidaire



## AXE 4 L'exemplarité des collectivités et des grands acteurs économiques





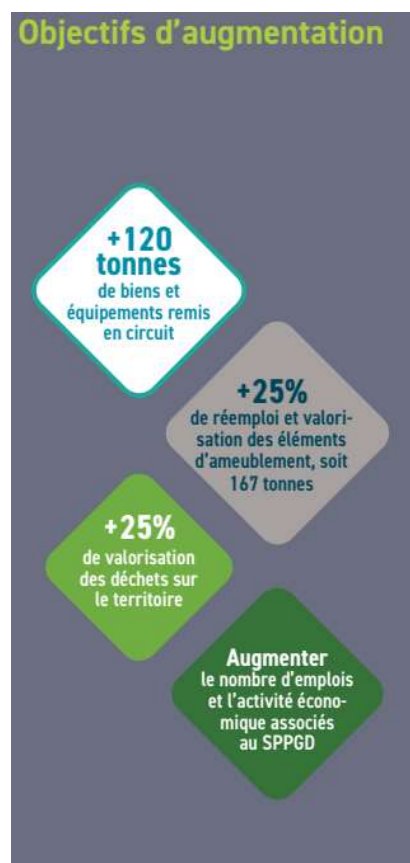
# I. Rappel du contexte



## Schéma Provincial de Prévention et de Gestion des Déchets 2023-2027

10 chiffres clés à horizon 2027

Produire moins et enfouir moins



Valoriser plus, créer plus de la valeurs

## II. Infographie de la filière de gestion du BTP



+ 120

chantiers certifiés sur 10 ans pour

- Sensibiliser les MOA au tri en 5 flux
- Affiner les ratios de production de déchets et de coût

### RATIOS CONSTRUCTION Moyenne de 29 chantiers

#### Production de déchets

- Déchets inertes déblais terrassement (kg/m <sup>2</sup> SHON)	2130,6
- Déchets inertes gravats (kg/m <sup>2</sup> SHON)	76,4
- Métaux (kg/m <sup>2</sup> SHON)	3,8
- Déchets non dangereux (kg/m <sup>2</sup> SHON)*	16,1
- Déchets dangereux (kg)	188,3
- Déchets dangereux (kg/m <sup>2</sup> SHON)	22,1

Ratio moyen (kg déchets/m<sup>2</sup> SHON) - hors DD et déblais 93,8

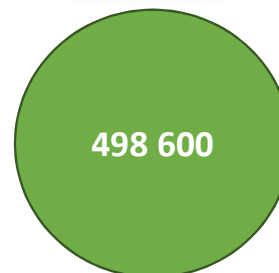
Travaux public

Rénovation / réaménagement

Construction

509 100 tonnes

### Les 3 catégories de déchets



98%



1,9%



0,1%

guide des déchets du BTP NC, 2017, CCI NC

- ✓ Site d'endiguage de Koutio Koueta
- ✓ Installation de stockage des déchets inertes (ISDI Katiaramona)

- ✓ Installation de stockage des déchets non Dangereux (ISDND Gadji)
- ✓ Export métaux

- ✓ Export NZ
- ✓ Traitement local (Promed)

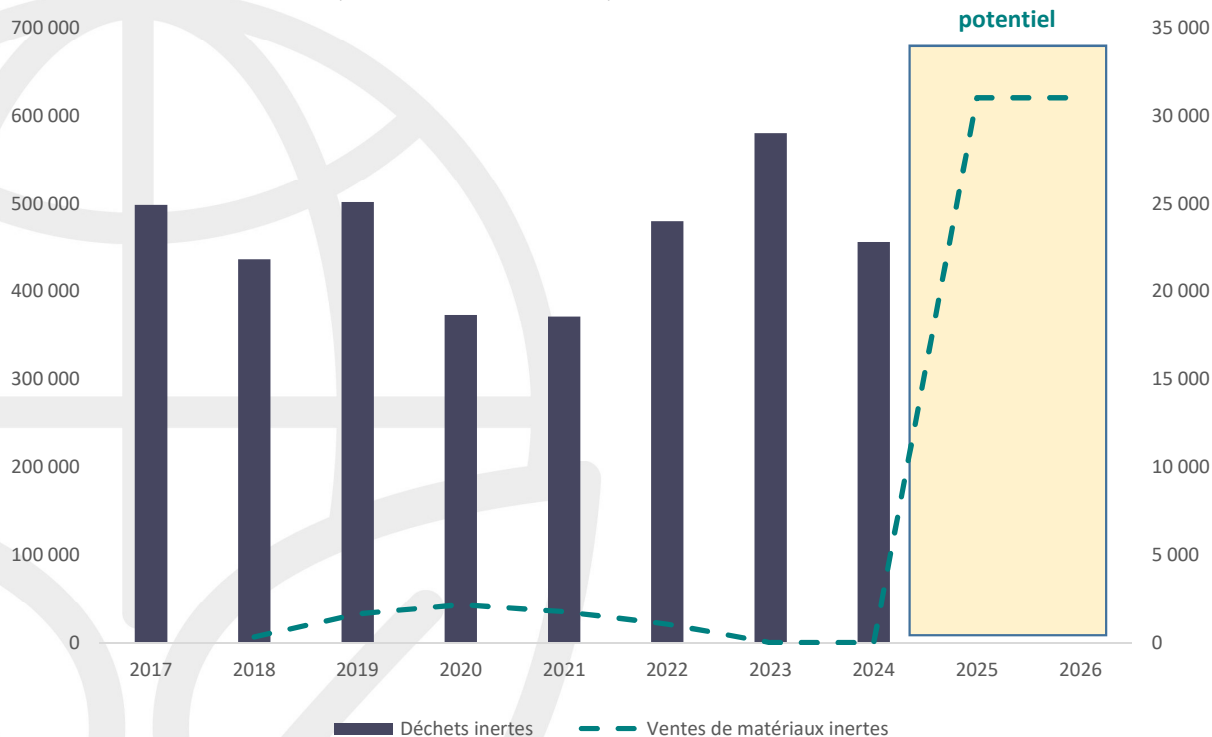
Direction du Développement  
Durable des Territoires



## II. Infographie de la filière de gestion du BTP



Evolution des entrées et sorties de matériaux à Koutio koueta

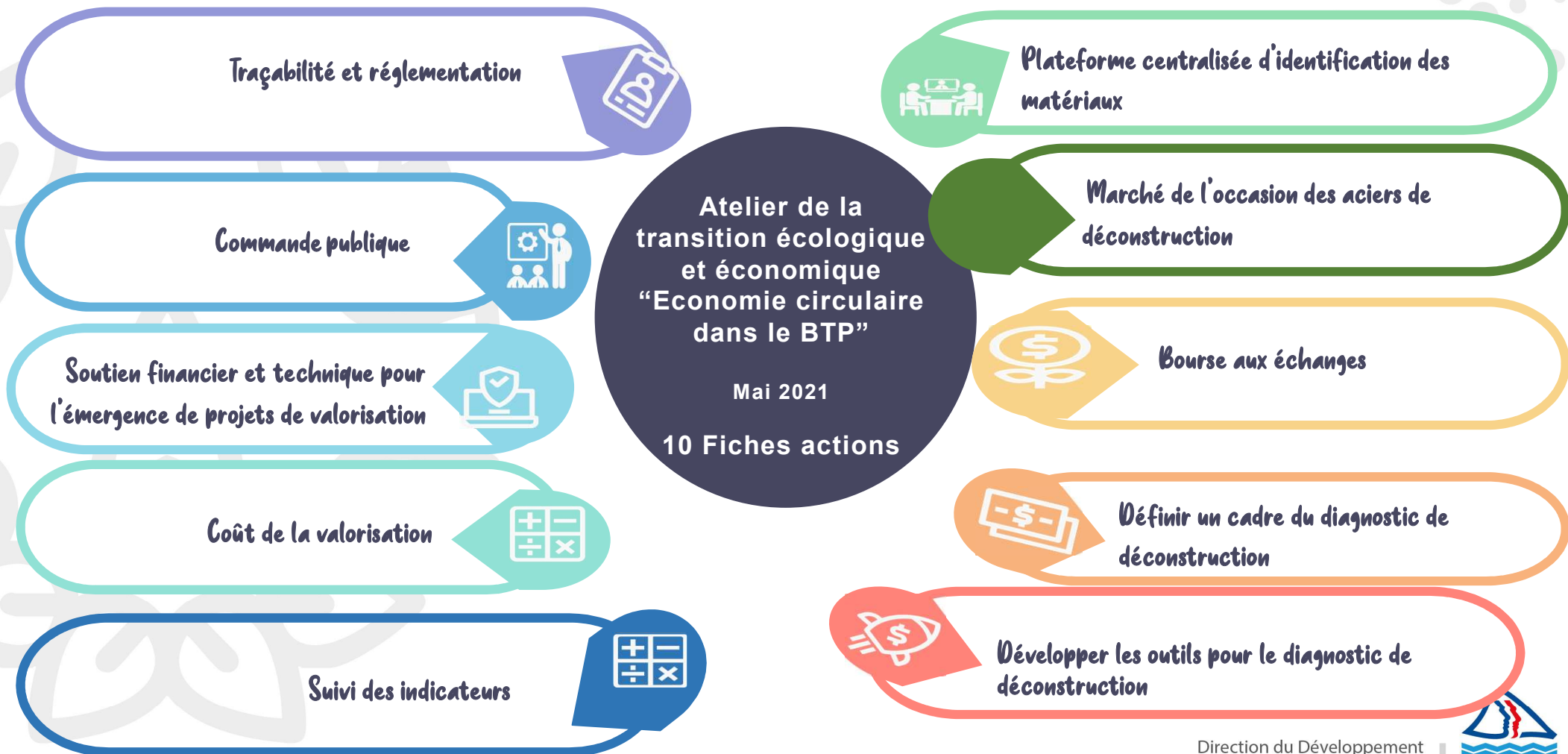


### Valorisation des matériaux :

- ✓ Une délégation de service public avec des objectifs de valorisation (1% des terres déposées)
- ✓ 4 autorisations d'occupation temporaires (AOT) avec activité ICPE pour le tri/concassage des bétons,
- ✓ Une variante sur les fraisats d'enrobé intégrée dans les marchés publics provinciaux



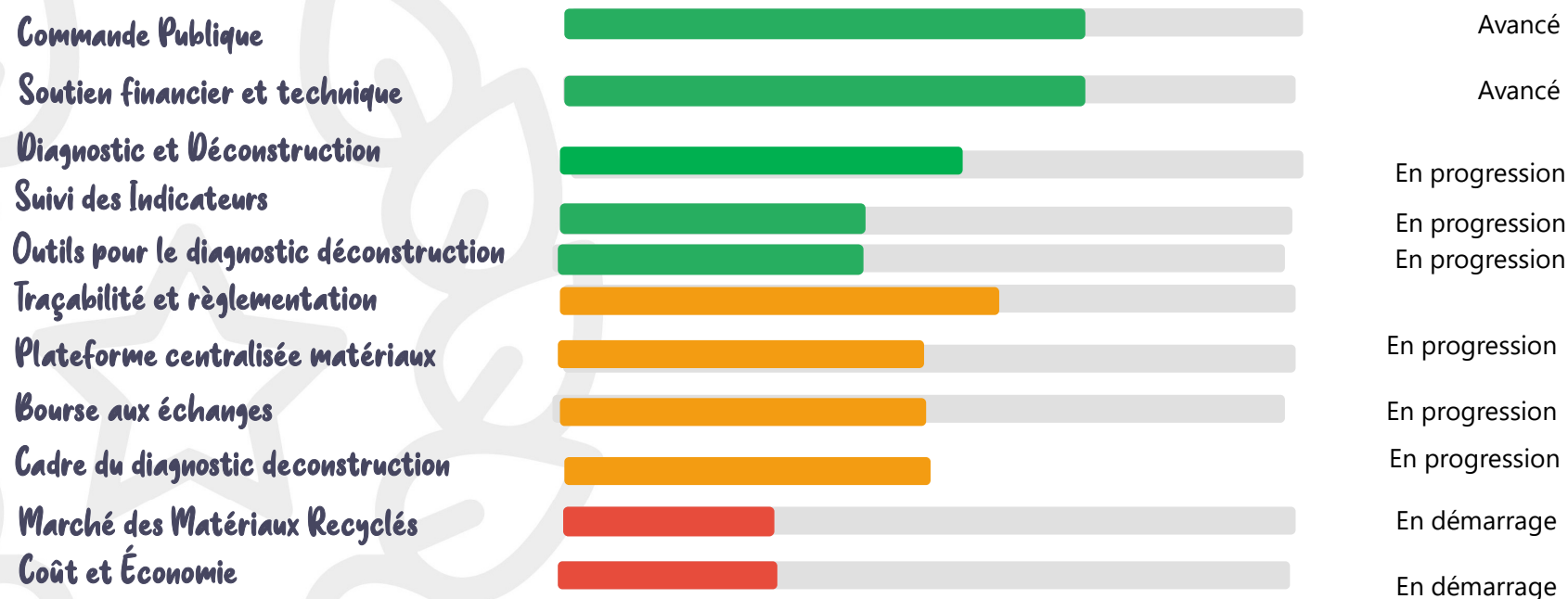
### III. Point de situation travaux de structuration des filières de valorisation des ressources secondaires du BTP



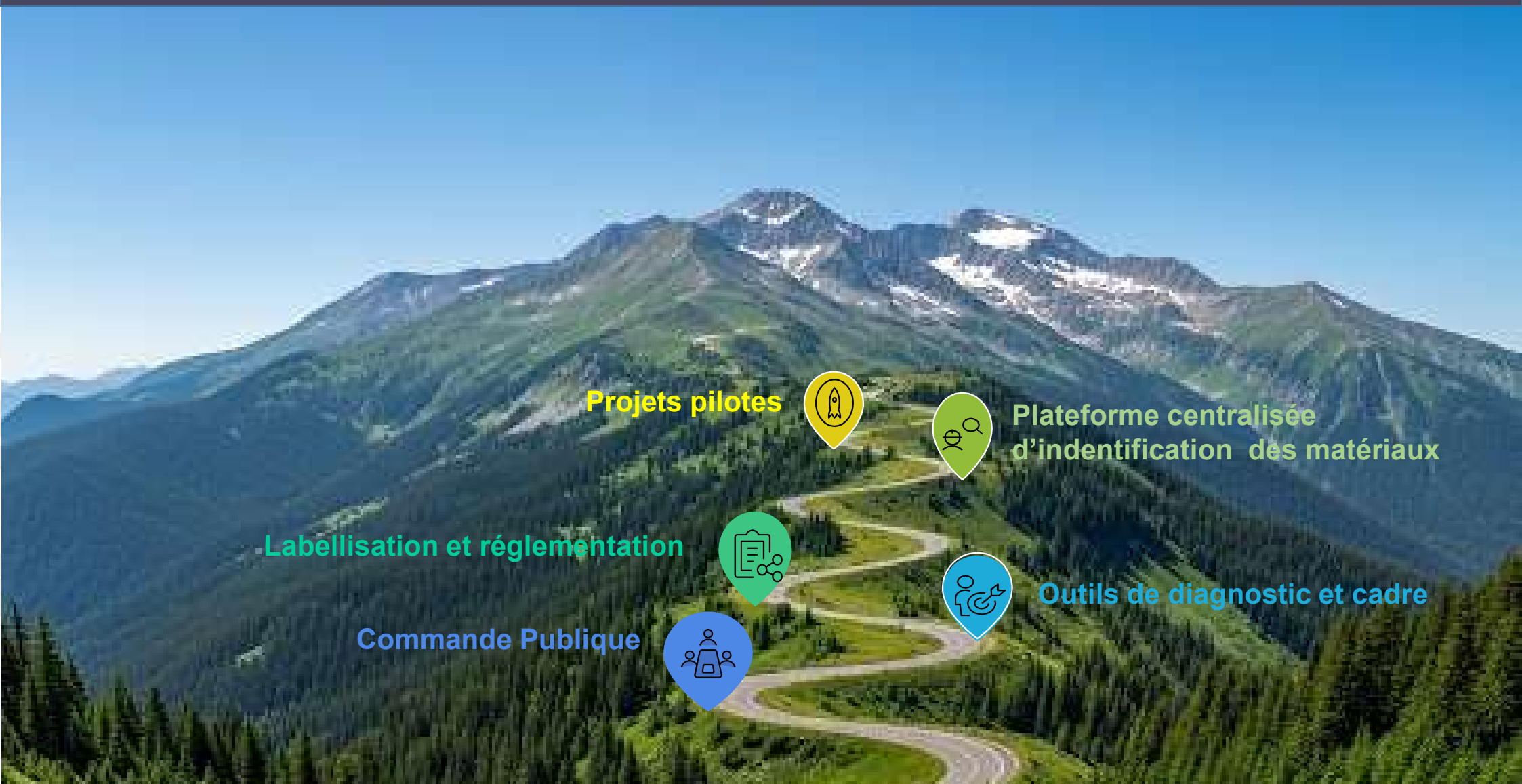
### III. Point de situation travaux de structuration des filières de valorisation des ressources secondaires du BTP



#### Avancement des 10 fiches actions consolidées



### III. Point de situation travaux de structuration des filières de valorisation des ressources secondaires du BTP- Trajectoire vers une économie circulaire

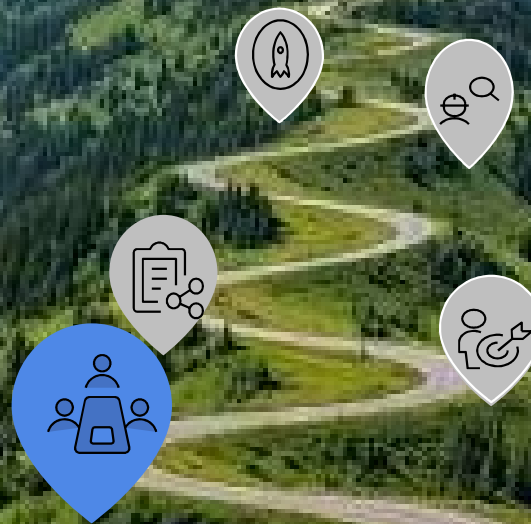


### III. Point de situation travaux de structuration des filières de valorisation des ressources secondaires du BTP

Intégration dans les appels d'offres provinciaux:

- Schéma d'organisation et de gestion des déchets (SOGED) et Charte chantier vert – Tri en 5 flux
- Inventaire Produits-Equipements-Matériaux-Déchets (PEMB) en phase étude;
- Niveau 1 BDCAL (analyse de l'offre).
- Ouverture aux variantes (travaux publics, fraisats)

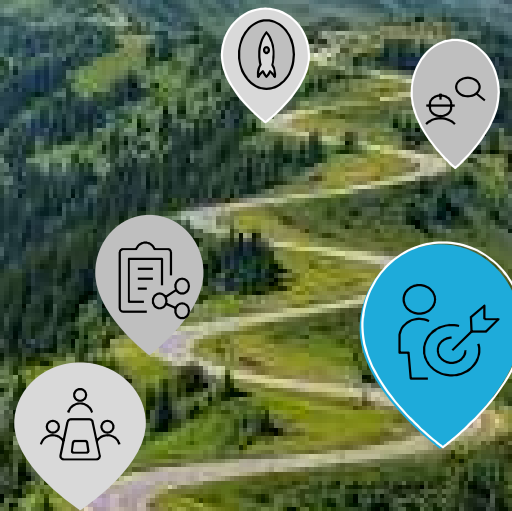
Commande Publique



### III. Point de situation travaux de structuration des filières de valorisation des ressources secondaires du BTP

- Travaux de contextualisation de l'outil avec le FCBTP
- Intégration dans l'offre de formation AFBTP

À venir : élaboration d'un plan de formation sur le diagnostic et dépose sélective



Outil de diagnostic et cadre

### III. Point de situation travaux de structuration des filières de valorisation des ressources secondaires du BTP

- Des mesures incitatives
- Prise en compte du critère réemploi des matériaux dans le référentiel du label BDCAI

➤ CEGELEC : médaille d'argent

➤ Hôtel de la province Sud, médaille de bronze

A venir: modification du code de l'environnement (définitions, sortie statut de déchets, traçabilité des matériaux..)

Labellisation et réglementation





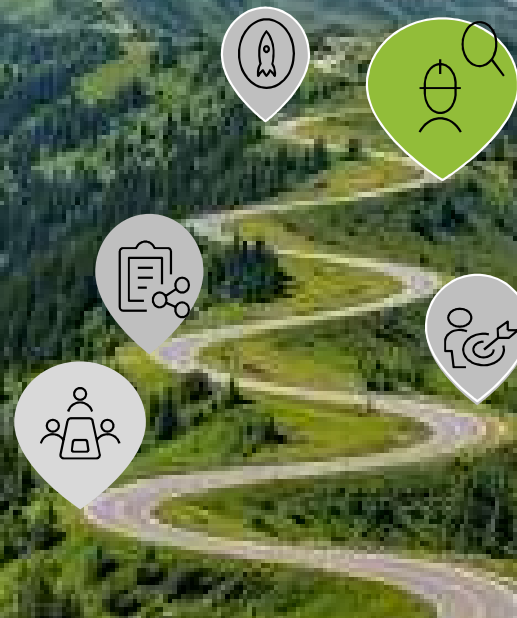
### III. Point de situation travaux de structuration des filières de valorisation des ressources secondaires du BTP

- 1 plateforme digitale : CIRCUIT PRO CCI

#### À venir :

- atelier de concertation du 25/07/25 des acteurs (DDDT/DAEM/DAPM et CCI)
- Etude du métabolisme urbain DAPM-GNC

Plateforme centralisé  
d'identification des matériaux

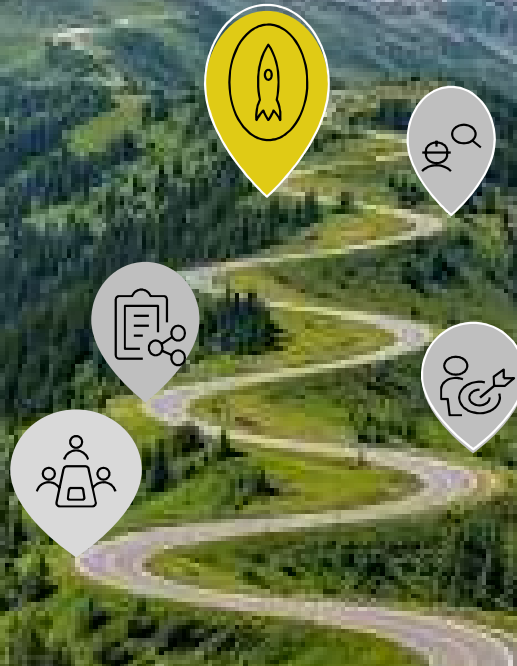


### III. Point de situation travaux de structuration des filières de valorisation des ressources secondaires du BTP

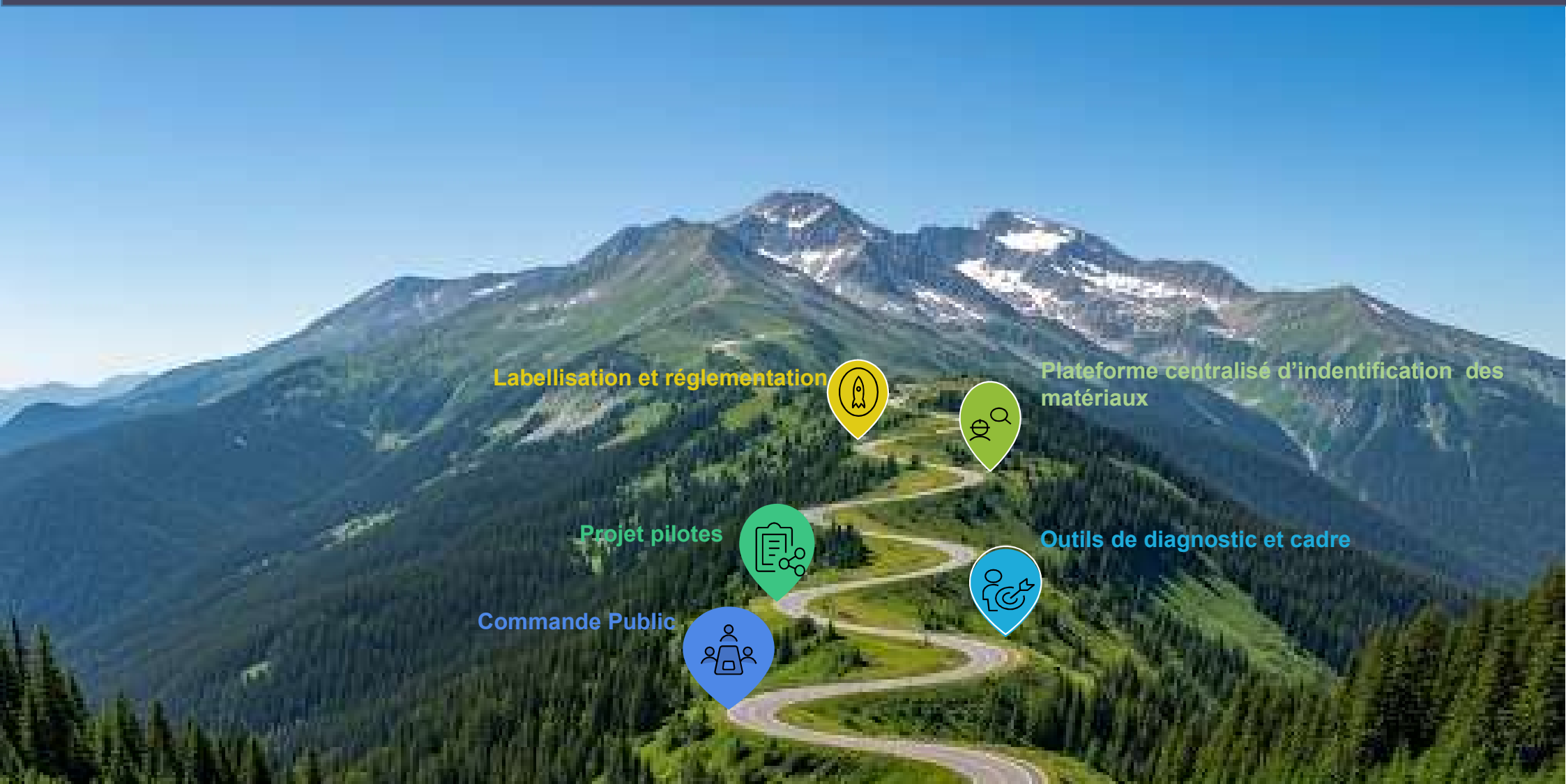
- 6 chantiers pilotes pour tester l'outil PEMB :
  - ✓ MOA privé, CEGELEC
  - ✓ MOA public, La Flotille, Bibliothèque Bernheim, Hôtel de la province Sud, les collèges de Boulari et Normandie

À venir : RETEX au comité Décarbonation » du RCNC

Projet pilotes



### III. Point de situation travaux de structuration des filières de valorisation des ressources secondaires du BTP



## **II. La déconstruction sélective et le réemploi, deux composantes pour la réhabilitation de l'Hôtel de la province Sud.**



## Déconstruction sélective et réemploi, deux composantes pour le réaménagement de l'hôtel de la province Sud



## Points clés

### En phase études

- Identification des ressources en matériaux disponible (diagnostic produits / équipements / matériaux / déchets)
- Intégration des matériaux dans le projet architectural

### En phase travaux

- Dépose soignée des matériaux
- Stockage et traçabilité des matériaux
- Réutilisation des matériaux : portes, fenêtres, plaques de plâtre, faux plafonds, luminaires, RIA, ...



Pour rappel : voici la priorisation du devenir des produits, équipements, matériaux et déchets :

Prévention

Réemploi

Réutilisation

Recyclage

Valorisation  
énergétique

Élimination

Direction du Développement  
Durable des Territoires



SCHÉMA PROVINCIAL 2023 | 2027

# DE PRÉVENTION ET DE GESTION DES DÉCHETS

## La vision

### Diagnostic PEMD

#### B. IDENTIFICATION DES MODES DE GESTION

##### B.1. Le réemploi

Le réemploi doit être la priorité accordée à tout mode de gestion des produits, équipements et matériaux issus de la déconstruction. Le réemploi pourra être réalisé sur le site même dans le cadre de l'opération de réaménagement de l'Hôtel de la Province Sud (in situ) ou sur un autre site (ex situ).

Éléments	Position dans le bâtiment	Composition	Quantité	Mode de réemploi
Menuiseries aluminium	Façades rideaux ainsi que quelques menuiseries du RDC et loge gardien	Verre / aluminium	380 m <sup>2</sup> 6,7 T	Réemploi au niveau des nouvelles menuiseries à installer dans les terrasses intérieures
Faux plafond	Sur presque tous les plafonds de tous les niveaux	Dalles 60x60 (fibre minérale) / Rail métallique Année : 2018	2 887 m <sup>2</sup> 9,2 T (hors rail)	Réemploi partiel au niveau de l'écoparc. Une autre partie pourrait être réemployée dans l'opération
Lames de deck	Terrasse R+4	Bois	102 m <sup>2</sup> 2,1 T	Réutilisation pour même usage sur site ou hors site.
Plaque de plâtre	Dans toutes les cloisons intérieures	Plâtre / carton / peinture	94 m <sup>3</sup> 67 T	Réutilisation pour même usage sur site ou hors site.
Dalles LED	Au niveau des faux plafonds 60x60	Équipement électrique LED	Environ 2 kg/luminaire	Réutilisation pour même usage sur site ou hors site.
Petits DEEE	Partout	Interrupteurs, prises, goupilles, chemins de câble...	Non évaluée	Réemploi ex-situ : don aux employés provinciaux, associations...
Écran accueil	Accueil	Équipement électrique et électronique	1	Réemployer dans l'accueil.
Marbre de Koumaka	Au sol au RDC et quelques bureaux du R+1	Marbre, colle	200 m <sup>2</sup> 5,5 T	L'enlèvement des carreaux de marbre risque de les casser en raison d'un collage assez fort sur la chape. Il est conseillé de le laisser apparaître en place lorsque la réorganisation le permet.
Stores	Au niveau de chaque fenêtre	Tolles en fibre + PVC	950 m <sup>2</sup> 1 T	L'état de chaque store a été évalué et permet d'envisager un réemploi massif sur l'opération
Portes à âme alvéolaire montées sur huisserie bois	Tous les étages	Bois (résineux), carton alvéolaire, huisserie acier	140 U 1,8 T	En cas de dépose propre des portes il est envisageable de les réutiliser in situ ou ex-situ.
Escalier bois en colimaçon	Entre R+3 et R+4	Bois	1 escalier	Bel ouvrage sur mesure qui peut intéresser un ébéniste
Appareils sanitaires	Sanitaires	WC	20 U 400 kg	Appareils vieillissant, mais fonctionnel. Réemploi ex-situ ?

## L'ambition

### Intégration des prescriptions aux CCTP

	Rue 203a Cote EDL 382	Rue 203b Cote EDL 382	Rue 203c Cote EDL 384	Rue 203d Cote EDL 375
État du vitrage	État du vitrage	État du vitrage	État du vitrage	État du vitrage
Nature du vitrage	Perle	STADIP	STADIP	STADIP
État des systèmes de verrouillage et déverrouillage	État des systèmes de verrouillage	État des systèmes de verrouillage	État des systèmes de verrouillage	État des systèmes de verrouillage
État des serrures	État des serrures	État des serrures	État des serrures	État des serrures
État des carreaux	État des carreaux	État des carreaux	État des carreaux	État des carreaux
État des montants/aluminium	Manœuvre difficile	Manœuvre difficile	État des montants/aluminium	État des montants/aluminium
État des joints d'étanchéité	Manœuvre difficile	Manœuvre difficile	État des joints d'étanchéité	État des joints d'étanchéité
Stores	État des stores	État des stores	État des stores	État des stores
RECOMMANDATIONS DE L'ARCHITECTE	Travaux à prévoir - verre parti à changer pour verre clair	Travaux à prévoir - verre clair - voir plan de prescription	Travaux à prévoir	Travaux à prévoir



KARNE DÉMORTIER ARCHITECTE  
107 rue de la Province Sud A NOUMEA  
karnedemortier@gmail.com

RÉAMÉNAGEMENT DE L'HÔTEL DE LA PROVINCE SUD A NOUMEA

DIAGNOSTIC DES CHASSIS EXISTANTS CONSERVÉS - R+2

DCE 130.37

ÉCHELLE Juin 2024

## L'action

### Réalisation des travaux Récolement

#### REGISTRE DE SUIVI DES DÉCHETS

Régistre de Suivi des Déchets									
DÉCONSTRUCTION INTERIEURE DE L'HÔTEL DE LA PROVINCE SUD À NOUMEA									
Année : 2024 / 2025									
Entreprise : Démolition Démolition SARL									
Méthode de suivi des déchets : Suivi des déchets dans la feuille "Table Récolement"									
DATE EXPÉDITION DU DÉCHET	NATURE DU DÉCHET	QUANTITÉ	UNITÉ	N° RID / N° DE PESÉE	NOM-ADRESSE DU TRANSPORTEUR (x n° récolement)	NOM-ADRESSE D'INSTALLATION VERS LAQUELLE LE DÉCHET EST EXPÉDIÉ	QUALIFICATION DU TRAITEMENT	Indication de destination	
28/06/2024	DECK	62,29	m <sup>2</sup>				HPS	Réemploi ex situ	
05/07/2024	BLOCS PORTES ALUMINUM						HPS	Réemploi ex situ	
05/07/2024	ENSEMBLES D'EXTINCTEURS SUR SITE	31	U				HPS	Réemploi ex situ	
05/07/2024	CÂBLES ÉLECTRIQUE / RÉSEAU						HPS + (Régénération par ZONC)	Réemploi ex situ	
05/07/2024	GARNIS / SOUS-LOTTES / ÉQUIPEMENTS ÉLECTRIQUES						HPS	Réemploi ex situ	
05/07/2024	RAILS / CHEMINES DE CÂBLES / SUSPENTES PLANCHES 10/20						HPS	Réemploi ex situ	
05/07/2024	DB	4000	kg	43476/10682	SODAP SARL / LOT 446 LES 3 VALLES PATA B.P 577 98800 PATA	CSP FIDELO DUCLOS	Mise en décharge déchets inertes		
11/07/2024	FAUX PLAFOND 60x60 B.S.	400	U				HPS	Réemploi ex situ	
11/07/2024	SOL SCULPE						HPS + (30% Régénération par ZONC)	Réemploi ex situ	
12/07/2024	DB	520	kg	42180/10680	ZONC SARL / 7 RUE PALETTE SAO 98800 NOUMEA	CSP FIDELO DUCLOS	Mise en décharge déchets inertes		
12/07/2024	DB	5000	kg	42954/10676	SODAP SARL / LOT 446 LES 3 VALLES PATA B.P 577 98800 PATA	CSP FIDELO DUCLOS	Mise en décharge déchets non dangereux		
12/07/2024	DB	5300	kg	43027/10689	SODAP SARL / LOT 446 LES 3 VALLES PATA B.P 577 98800 PATA	CSP FIDELO DUCLOS	Mise en décharge déchets non dangereux		
12/07/2024	PETITE FERRAILLE	1700	kg	07340372		EMC	Recyclage		
18/07/2024	CLIMATISEUR + COMPRESSEUR R+2 (R+3 et R+4)	18	U				HPS	Réemploi ex situ	
18/07/2024	COMPRESSEUR (R+3 et R+4)	18	U				HPS	Réemploi ex situ	
29/07/2024	DB	680	kg	43735/15172	ZONC SARL / 7 RUE PALETTE SAO 98800 NOUMEA	CSP FIDELO DUCLOS	Mise en décharge déchets non dangereux		
29/07/2024	DB	480	kg	43805/15174	ZONC SARL / 7 RUE PALETTE SAO 98800 NOUMEA	CSP FIDELO DUCLOS	Mise en décharge déchets non dangereux		
30/07/2024	TUYAU CUIVRE SONNETTE	136	kg	07340362	ZONC SARL / 7 RUE PALETTE SAO 98800 NOUMEA	EMC	Recyclage		
31/07/2024	PETITE FERRAILLE	240	kg	07340370	ZONC SARL / 7 RUE PALETTE SAO 98800 NOUMEA	EMC	Recyclage		
31/07/2024	DB	600	kg	46164/15073	ZONC SARL / 7 RUE PALETTE SAO 98800 NOUMEA	CSP FIDELO DUCLOS	Mise en décharge déchets non dangereux		
31/07/2024	DB	680	kg	46165/15093	ZONC SARL / 7 RUE PALETTE SAO 98800 NOUMEA	CSP FIDELO DUCLOS	Mise en décharge déchets non dangereux		
31/07/2024	PORTES DE PLACARDS BATE	28	U				HPS	Réemploi ex situ	
31/07/2024	GRANDS PORTES DE PLACARDS	8	U				HPS	Réemploi ex situ	
31/07/2024	LATTES DE PLACARD	47	U				HPS	Réemploi ex situ	
31/07/2024	BAGNETTES	31	U				HPS	Réemploi ex situ	
31/07/2024	FAUX PLAFOND PEIN	90	U				HPS	Réemploi ex situ	
31/07/2024	FAUX PLAFOND COUPE	33	U				HPS	Réemploi ex situ	
05/08/2024	RAILS FAUX PLAFOND + SUSPENTES						HPS	Réemploi ex situ	
08/08/2024	CLIMATISEUR + COMPRESSEUR	60	U		ZONC SARL / 7 RUE PALETTE SAO 98800 NOUMEA	RECYSEM (EMC)	Recyclage		

Pour rappel : voici la priorisation du devenir des produits, équipements, matériaux et déchets :

Prévention

Réemploi

Réutilisation

Recyclage

Valorisation  
énergétique

Élimination

Direction du Développement  
Durable des Territoires



PLAQUE DE PLACOPLÂTRE



← R+1

Taux de récupération : 30%

R+2 →



Pour rappel : voici la priorisation du devenir des produits, équipements, matériaux et déchets :

Prévention

Réemploi

Réutilisation

Recyclage

Valorisation  
énergétique

Élimination

Direction du Développement  
Durable des Territoires

DALLE FAUX-PLAFOND 60X60



Taux de récupération (entière et en bon /  
très bon état) : 40%

Pour rappel : voici la priorisation du devenir des produits, équipements, matériaux et déchets :

Prévention

Réemploi

Réutilisation

Recyclage

Valorisation  
énergétique

Élimination

Direction du Développement  
Durable des Territoires



## RÉPARTITION DES PORTES PAR ETAGE



Pour rappel : voici la priorisation du devenir des produits, équipements, matériaux et déchets :

Prévention

Réemploi

Réutilisation

Recyclage

Valorisation  
énergétique

Élimination

Direction du Développement  
Durable des Territoires

## BILAN DÉCHETS EN TONNES ET EN POURCENTAGE :

TOTAL Déchets	ENFOUIS NON REVALORISÉS	Métal ferreux	Métal NON ferreux	Déchet non dangereux (Papier Carton)	Déchet inerte RÉEMPLOI (estimation)
100 998 Kg	61 400 Kg	6 816 Kg	660 Kg	122 Kg	32 000 Kg
En Kg	60,79%	6,75 %	0,65 %	0,12 %	31,68 %
39,21 %					



Escalier bois



Mur rideau



Installation photovoltaïque



Brasseurs d'air



Store intérieur



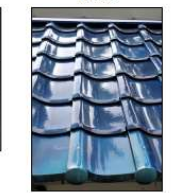
lavabo



Borne de recharge



Faux plafond 60x60



Marbre



Plaques de plâtre  
en attente d'être  
posées



Stockage des matériaux récupérés



### Réemploi sur site

FP, Portes, tuiles,  
Marbre, placo,  
photovoltaïque ...

### ECOPOLE

Deck, F.P.,  
prises

### Autres opérations PS

Deck, stores, portes,  
tôles, clim,  
chemins de câbles ...

### Autres directions PS

Stores, F.P ...

Direction du Développement  
Durable des Territoires



## Les difficultés rencontrées :

- Nécessite un gros investissement de la maîtrise d'œuvre pour tout répertorier en phase étude.
- Pas de lien entre l'entreprise qui dépose et l'entreprise qui repose sur d'autres opérations.
  - Il manque une étape de remise en état avant de pouvoir reposer la plupart des matériaux.
  - Préférer si possible de n'avoir qu'une entreprise qui dépose et qui repose.
- Nécessite un lieu de stockage conséquent pour pouvoir entreposer les éléments de récupération entre la dépose et la repose.
- Problème de normes et de réglementations pour pouvoir reposer certains éléments.

Pour rappel : voici la priorisation du devenir des produits, équipements, matériaux et déchets :





## III. Le réemploi du point de vue du référentiel de la construction de la Nouvelle-Calédonie

# Réemploi du « Points de vue du RCNC »

## Qualité - Fiabilité - de la construction

- Nouvelle pratique - matériaux et produits **usagés**
- Déclaration de **performances**
- Protection du consommateur

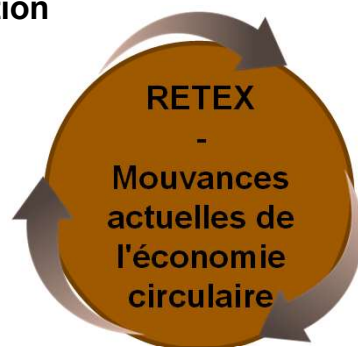


### TAHITI

- Échanges ADEME
- Économie Sociale et Solidaire

### Métropole

- Loi AGECE



- **Responsabilités**
  - Conséquences / gestion des risques
  - **Maîtrises de l'assurabilité**
  - Élaborations de règles et de qualifications
- sécurisation des projets



## Commissions technique - CTE

(délibération n°115)

- Matériaux et/ou procédés
- Qualification
- Sinistralité / AQC - C2P (TNC)
- Présomption de conformité du produit

## Organisation

Performances

Formalisation de procédure

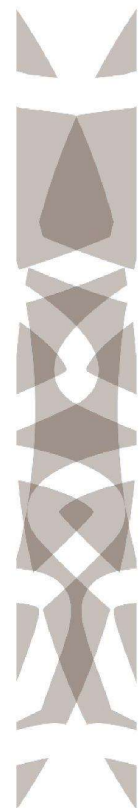
- Intégration de la qualification des acteurs & produits
- Accompagnement / formations
- Nouveaux processus & missions
- Encadrement des modalités d'achats
- Développement de filières
- Caractéristiques essentielles / exigences fondamentales



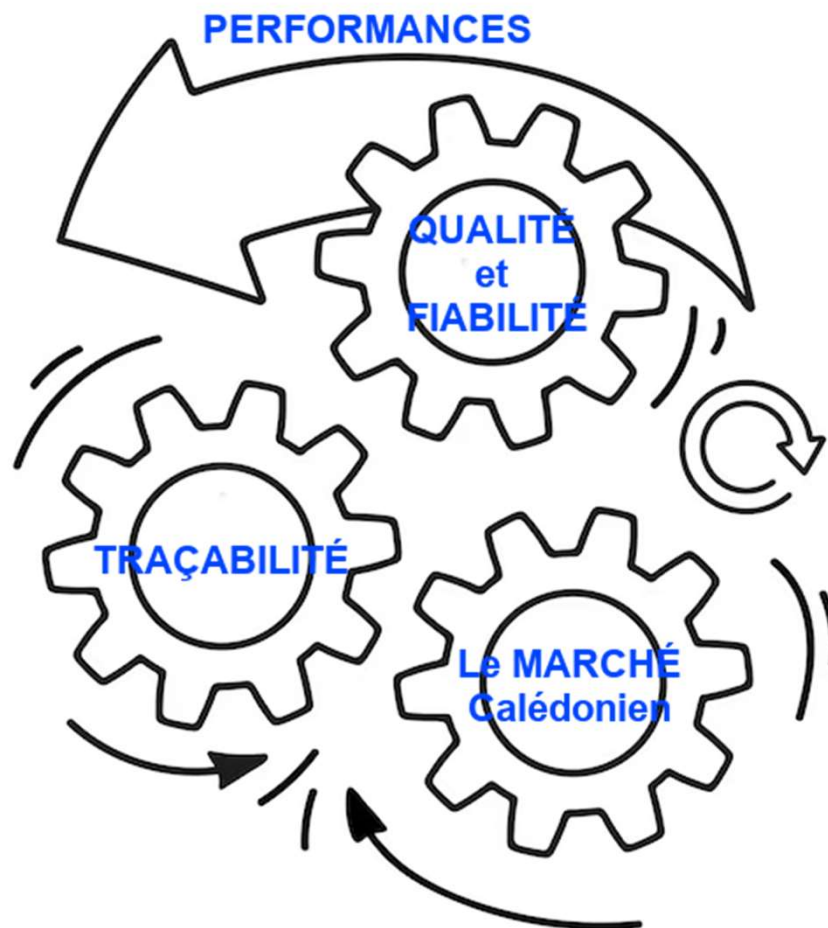
## Prospective et Métabolisme Urbain

- Potentiel de travaux ou produit sur le territoire - Attention au rapport : performance, vétusté, qualification antérieure des produits
- Opérationnelle de rénovation / construction
- Diagnostics - centres ressources
- Unitaire





## Réemploi du « Points de vue du RCNC »



## **IV. Circuit pro, une plate forme au service des professionnels, 3 ans après.**

# CIRCUITPRO

Atelier structuration des filières de valorisation des ressources  
secondaires du BTP – 25 juillet 2025

---

CCI – Marie CASSEZ – Chargée d'études Économie Circulaire

# CircuitPro.nc : Votre plateforme d'échanges

CircuitPro.nc est une plateforme professionnelle d'échanges 100% locale, conçue pour toutes les entreprises et associations calédoniennes. Elle vise le gagnant-gagnant en permettant d'échanger, donner, vendre ou acheter du matériel, des produits ou des matières.

Objectif : lutter contre le gaspillage, favoriser le réemploi et développer des synergies inter-entreprises.

Vidéo de présentation

Témoignage



# CircuitPro.nc : Les chiffres clés

Depuis son lancement, CircuitPro.nc a démontré un intérêt croissant et des résultats concrets en Nouvelle-Calédonie.

**390**

**Annonces déposées**

Une offre diversifiée de matériaux et produits.

**340+**

**Structures utilisatrices**

Une communauté en pleine croissance.

**282**

**Mises en relation**

Facilitant les échanges et le réemploi.

**~100**

**Échanges aboutis connus\***

Preuve de l'efficacité de la plateforme.



**40+**

**Tonnes réemployées**

Un impact environnemental positif.

*\*Certains échanges n'ont pas pu être tracés, il est donc difficile de chiffrer exactement le nombre d'échanges réalisés.*



Partenaire technique



Animation conjointe



Partenaires financiers

## Des partenaires clés

### Représentant 32 000 ressortissants

Un vaste réseau d'entreprises et d'associations sur tout le territoire.

### Outils & Besoins Complémentaires

Développer des synergies pour une meilleure gestion des ressources.

### Expertise en Réemploi

Un savoir-faire unique pour optimiser le circuit des matériaux.

Ce partenariat tri-consulaire est clé pour étendre l'impact de CircuitPro.nc et offrir des outils toujours plus performants aux professionnels calédoniens.



Direction du Développement  
Durable des Territoires



# Opportunités de Réemploi : Un Tremplin pour l'Économie Circulaire

Lancée en 2022, CircuitPro.nc a connu un pic d'utilisation significatif suite aux événements de 2024, prouvant son rôle crucial dans le réemploi.



## Plateforme d'échange essentielle

Une solution d'échanges efficace, pertinente pour les matériaux issus de déconstruction.



## Testée sur chantiers de déconstruction

3 chantiers ont utilisé la plateforme pour leurs opérations.



## Limites d'utilisation pour acteurs publics

Des ajustements nécessaires pour une intégration par les entités publiques.





# Démolition Sélective : Vers une Nouvelle Ère de Construction

La démolition sélective est au cœur de notre démarche, avec un processus rigoureux pour maximiser le réemploi.

## Processus essentiel

- Diagnostics PEMD par bureau d'étude.
- Mise en ligne des annonces sur CircuitPro.nc.
- Suivi rigoureux avec les entreprises.

## Tout type de matériaux réemployés

- Climatisation
- Menuiseries
- Tôles
- Briques
- Et bien plus...

→ Près de **10 tonnes** sur le chantier Bernheim via la plateforme (sur 30t de réemploi).

Ce processus, bien que nécessitant un référent dédié et un temps conséquent, offre un équilibre financier favorable et se distingue d'une gestion des déchets classique.

## V. Benchmark sur les plates-formes de réemploi



# V. Benchmark sur les plates-formes de réemploi- Typologie de partenariat

## Bonneuil S/ Marne

Création : 1996

Plateforme logistique  
municipale  
régie Ville de Paris



## Bâti Recup

2016 - Association

2022 - Plateforme digitale  
soutenue par Rennes Métropole



## Réavie

Création : 2017

Hub logistique inter-chantier  
Commune + structure ESS



## Mas réemploi

2019 - Association

2022 - Plateforme digitale  
soutenue par Métropole  
Montpellier



## CAEN Normandie

2022- Plateforme logistique  
soutenue par Région Normandie,  
ADEME + structure ESS

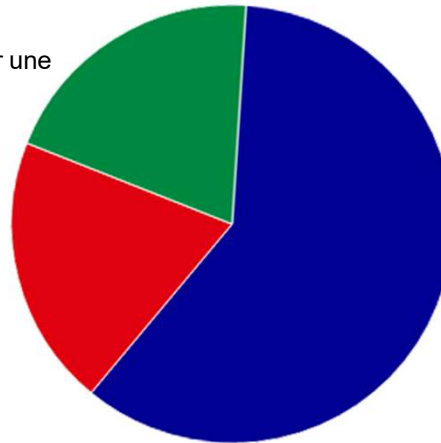


### Publique (20%)

Gestion entièrement publique par une  
collectivité territoriale

### Public-privé associatif (20%)

Collaboration entre collectivités et  
associations du secteur privé



### Public-ESS (60%)

Collaboration entre collectivités  
publiques et structures de  
l'Économie Sociale et Solidaire

# V. Benchmark sur les plates-formes de réemploi - Typologie de services proposés

Services		Bonneuil-sur-Marne 1996	RéaVie 2017	Caen Normandie 2022	Bâti Récup 2016/2022	MAS Réemploi 2019/2022
	TECHNIQUE Diagnostic					
	TECHNIQUE AMOA					
	Logistique Stockage					
	Logistique Traçabilité					
	Commercial Revente					
	Formation Formations					
	Formation Animation territoriale					

## A retenir :

- ✓ Les services techniques (diagnostic, AMO) sont les plus répandus
- ✓ La complémentarité des services varie selon l'ancienneté de la plateforme
- ✓ Évolution vers une diversification des services pour assurer la pérennité

# V. Benchmark sur les plates-formes de réemploi-Typologie financement

## Bonneuil S/ Marne

Création : 1996  
Plateforme logistique  
municipale  
régie Ville de Paris  
Budget Municipal  
100% public

## Bâti Recup

2016/2022 - Plateforme  
soutenue par Rennes Métropole  
Modèle mixte avec revenus d'activité et  
subventions (ADEME et Région)

## Réavie

2017  
Commune + structure ESS  
Modèle basé sur des subventions  
publiques (budget municipale +  
ADEME+ Valobat)

## Mas réemploi

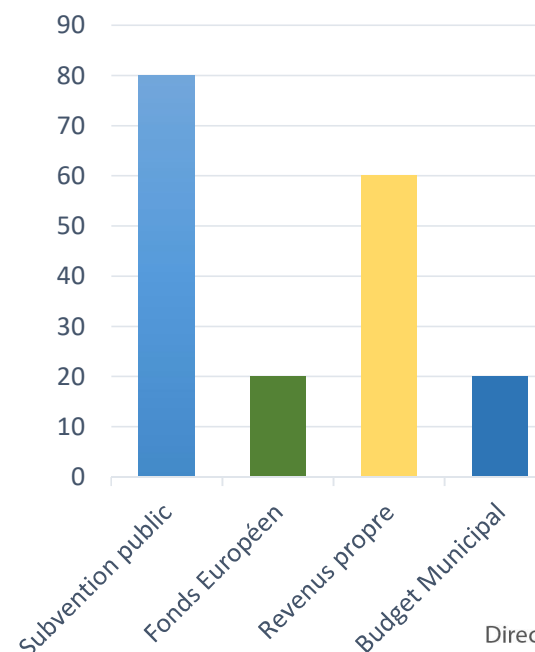
2019/2022 Plateforme  
Soutenue par Métropole  
Montpellier  
Modèle diversifié avec prestations  
et ventes

## CAEN Normandie

2022 Plateforme  
Soutenue par Région Normandie,  
ADEME + fonds européen

### A retenir :

- ✓ 4/5 des plateformes sont subventionnées
- ✓ 1 seule à mobiliser les fonds européens
- ✓ Les plateformes 100% public maximisent les économies internes
- ✓ Les plateformes plus récentes sont combine des revenus propres + subventions



## VI. Ateliers thématiques

## VI- Présentation des ateliers



Horaires : 9h30/11h15

Lieu : Hôtel province Sud

**Atelier 1 :** Comment structurer un dispositif efficace intégrant le reconditionnement et la normalisation des matériaux dans le cadre de l'assurance qualité ?

**Atelier 2 :** Comment faire émerger une infrastructure mutualisée de réemploi ?

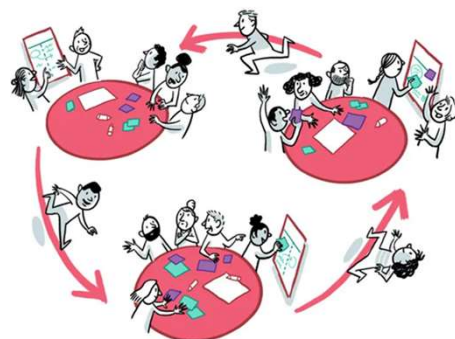


## VI- Présentation des ateliers



### Animation Dynamique : Le World Café

🕒 90 minutes de co-construction



#### ⚙️ Règles du jeu

- ↻ 3 rotations de 25 minutes
- 👥 12-14 personnes par table
- 👤 L'hôte reste, les participants tournent
- 💡 Construire sur les idées précédentes

Horaires : 9h30/11h15  
Lieu : Hôtel province Sud

## VI- Présentation des ateliers



*Pause café : 15 minutes*  
*Lieu : Hôtel province Sud*

Merci de votre attention.

