

Nouméa, le 09/04/2026

Direction de l'Éducation
et de la Réussite de la
province Sud

55 rue Georges
Clémenceau
BP L1
98849 Nouméa Cedex

Téléphone :
20 49 42
82.12.13

Télécopie :
20 30 20

Courriel :
emmanuel.blum@provin
ce-sud.nc

Affaire suivie par
Emmanuel BLUM

Le bureau des collèges et des moyens

à

Monsieur le Directeur de la société

Email :

Objet : Collège de Normandie : Rénovation du logement de fonction H4.

Annexe : Plans et photos.

Monsieur le directeur,

La direction de l'éducation et de la réussite de la province Sud procède actuellement à une consultation pour la réalisation des prestations suivantes :

LOT 01 – PEINTURES INTÉRIEURES

Prestations :

- *Dépose des vis, chevilles et éléments inutiles fixés sur les murs (tringles, supports, etc.) ;*
- *Rebouchage des trous, fissures et impacts sur les murs et plafonds ;*
- *Préparation des supports avant mise en peinture (lessivage, ponçage, rebouchage, etc.) sur les murs, plafonds, bâtis et portes en bois ;*
- *Application d'une seule couche de peinture.*

Surfaces et finitions :

- *Murs : peinture blanche finition velours ;*
- *Plafonds : peinture blanche finition mate (uniquement le salon et le sas d'entrée) ;*
- *Bâtis et portes : peinture acrylique spéciale bois, finition satinée, pour 10 blocs-portes.*

Prestations complémentaires :

- *Nettoyage profond des sols, des murs, des baies vitrées et de la cuisine.*

LOT 02 – TRAVAUX DIVERS

Toiture :

- *Traitement des sources d'infiltrations d'eau dans le hall d'entrée et le salon.*

Cuisine :

- *Remplacement de la hotte de cuisine par un modèle aux dimensions adaptées ;*
- *Réglage d'une porte de cuisine (au-dessus de la hotte).*

Electricité :

- *Remplacement des blocs prises de courant et interrupteurs ;*
- *Dépose des prises en T.*

Menuiseries aluminium :

- *Remplacement des roulettes de la baie vitrée du salon et de la chambre parentale ;*
- *Remplacement des roulettes des persiennes du salon et de la chambre parentale.*

Menuiseries bois :

- *Remplacement des étagères de dressing des chambres par des étagères en bois (3 chambres) ;*
- *Fourniture et pose de portes coulissantes de dressings (3 chambres) ;*
- *Remplacement de la poignée de porte du WC.*

Autres :

- *Reprise du joint de carrelage le long de la baie vitrée du salon ;*

- *Dépose de la petite clôture grillagée dans le jardin ;*
- *Traitement de la fissure du mur sur la terrasse, y compris retouche peinture sur 2 m².*

Les travaux devront débuter sous 7 jours dès réception du bon de commande.

Le jugement des offres : critère prix.

Chaque lot devra faire l'objet d'un devis différent.

Le délai de validité de votre offre est fixé à 90 jours.

Compte tenu de la nature des prestations objet de la présente consultation et des contraintes techniques liées aux travaux, une visite du site est fortement recommandée préalablement à la remise de l'offre.

Une visite est organisée le 13/04/2026 à 15h00. Les candidats souhaitant y participer doivent impérativement s'inscrire par courriel à l'adresse suivante des.gestion-college@province-sud.nc, au plus tard le 13/04/2026 à 13h00.

Aucune autre visite ne sera organisée. Toutefois, en cas de contrainte particulière dûment justifiée, notamment pour les entreprises situées hors de l'agglomération de Nouméa, l'acheteur public pourra communiquer des informations complémentaires par tout moyen.

Les candidats sont réputés, par la remise de leur offre, avoir pris connaissance des contraintes liées aux lieux d'exécution des prestations et en avoir tenu compte dans leur proposition.

Le maître de l'ouvrage se réserve le droit de ne pas donner suite ou de ne donner qu'une suite partielle à la consultation. Si cette prestation vous intéresse, votre offre devra parvenir à la direction de l'éducation et de la réussite au plus tard le **17/04/2026 (16h00 dernier délai)** par **Email : des.gestion-college@province-sud.nc**

Votre offre devra comporter les mentions suivantes :

- Nom de l'entreprise ;
- N° de Ridet ;
- Montant HT avec TGC et TTC (si pas de TGC, mentionner sur le devis « franchise en base - TGC non applicable ») ;
- Durée de la ou des garantie(s) ;
- Délai d'approvisionnement et délai de réalisation des travaux.

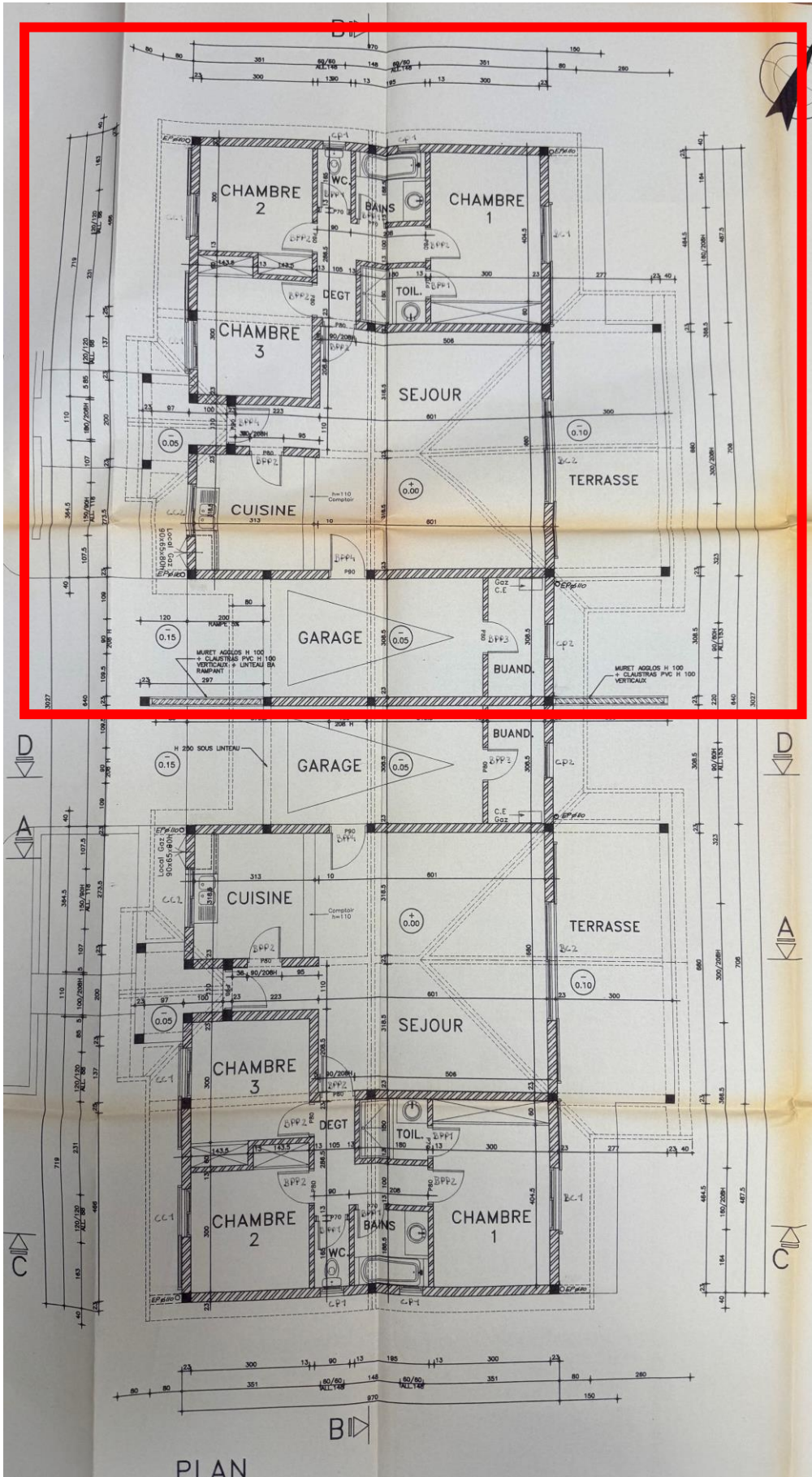
Dans l'hypothèse où votre offre serait retenue, il est recommandé aux soumissionnaires de joindre à leur offre les documents suivants :

- Une attestation CAFAT relative aux cotisations CAFAT ou RUAMM correspondant au dernier trimestre exigible à la date de remise de l'offre ;
- Une attestation fiscale en deux (2) volets pour les sociétés ou trois (3) volets pour les entreprises individuelles, délivrée par les services compétents (Paierie de la Nouvelle-Calédonie, Services fiscaux) pour l'année civile en cours à la date de la remise de l'offre ;
- Une attestation d'assurance en responsabilité civile professionnelle à jour et décennale ;
- Un RIDET ;
- Un relevé d'Identité Bancaire (RIB) ou Postale (RIP) de l'entreprise.

Je vous prie d'agréer, Monsieur le Directeur, l'expression de ma considération distinguée.

ANNEXE

PLANS DU LOGEMENT H4



ANNEXE PHOTOS DU LOGEMENT H4

