



# *KAORI PARC AVENTURE*

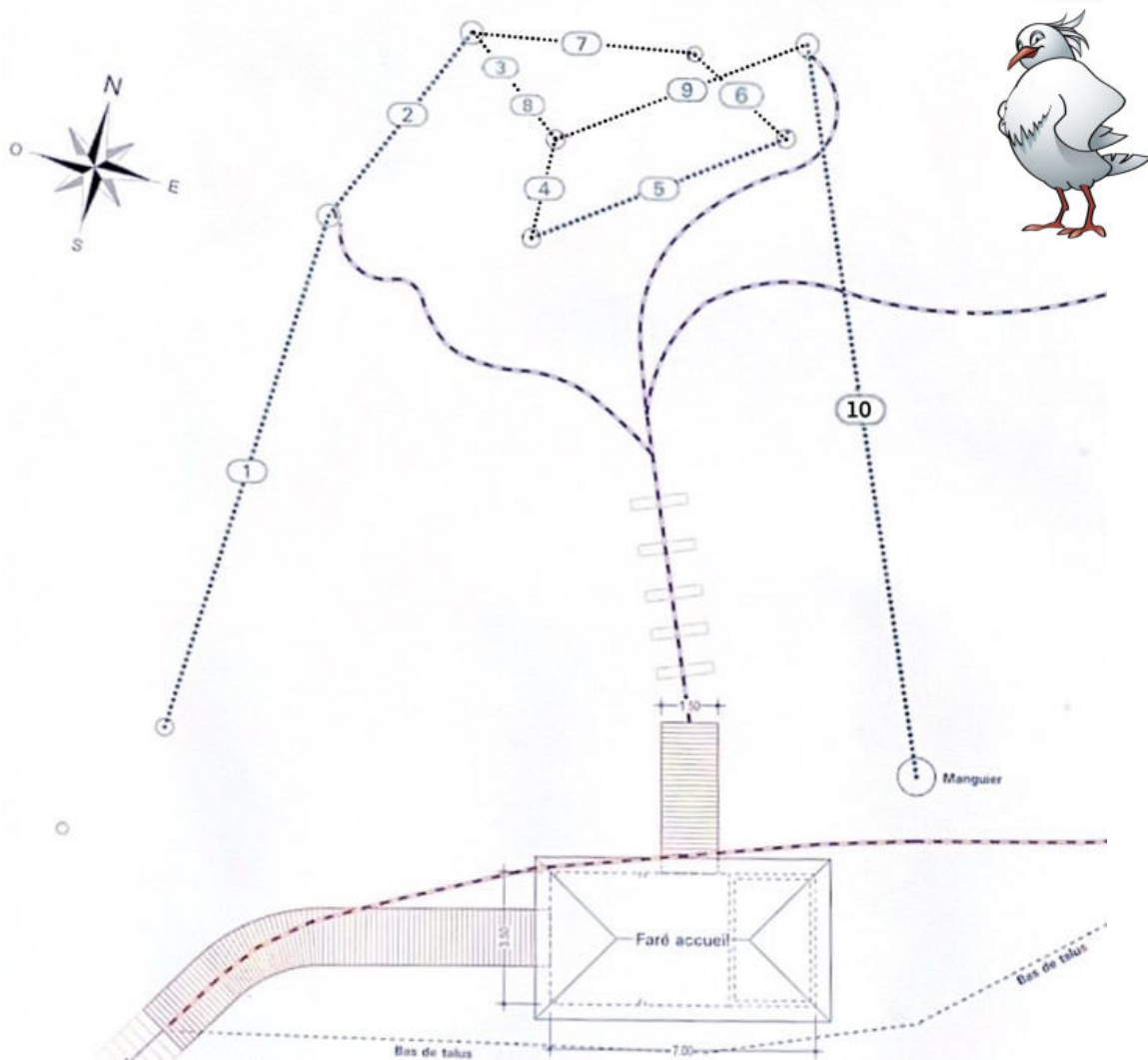
*Parc Provincial des Grandes Fougères*

*Farino / Nouvelle-Calédonie*

**PHOTOS ET  
DESCRIPTION DE  
MONTAGE DES  
JEUX**

# KAORI PARC AVENTURE

## PARCOURS N°1 : LE CAGOU



Numéro de l'atelier	Nom de l'atelier	Longueur d'arbre à arbre	Longueur du jeu	Difficulté
1	Le pont tibétain	15,4 m	14 m	VERT
2	La poutre	5,5 m	4,5 m	VERT
3	Les balançoires	3,85 m	1,9 m	ROUGE
4	La liane	2,1 m	1,2 m	VERT
5	Le filet à marcher	6,35 m	5,4 m	VERT
6	Le filet en « U »	3,4 m	2,5 m	VERT
7	Le pont de singe	5 m	4,5 m	VERT
8	Les quilles suspendues	2,9 m	2 m	ROUGE
9	La petite tyrolienne	6,5 m	5,5 m	BLEU
10	La grande tyrolienne	19 m	17,5 m	BLEU



# PARCOURS N°1 : LE CAGOU

## ATELIER N°1

## LE PONT NEPALAIS





# PARCOURS N°1 : LE CAGOU

## ATELIER N°1

## LE PONT NEPALAIS

- L'atelier est monté sur un câble « double haut » de 10 mn serti
- Sa longueur est de 14 m avec suspentes de 20 mn tous les 50 cm
- Les suspentes sont fixées avec serres-câbles de 10 mn sur le « double haut »
- La corde à marcher centrale du bas de 30 mn est fixée par piton galvanisé de 12 mn x 200 mn sur les plateformes
- La LDVC est placé sur la droite du jeu
- Jeu fourni par SPS FILETS SARL / FRANCE



# PARCOURS N°1 : LE CAGOU

**ATELIER  
N°2**

## LA POUTRE





# PARCOURS N°1 : LE CAGOU

## ATELIER N°2

## LA POUTRE

- L'atelier est monté et fixé directement sur les plateformes
- Sa longueur est de 5,5 m, son diamètre de 18 cm.
- Des lames de deck sont fixées sous le dessous de la poutre pour permettre une stabilité certaine sur les plateformes
- La poutre est fixée par des boulons tête ronde collet carré en galva de 12 mn x 200 mn
- La LDVC est placé sur la droite du jeu



# PARCOURS N°1 : LE CAGOU

**ATELIER  
N°3**

## LES BALANCOIRES





# PARCOURS N°1 : LE CAGOU

**ATELIER  
N°3**

## LES BALANCOIRES

- L'atelier est monté sur un câble « double haut » de 10 mn serti
- Sa longueur est de 2,85 m avec suspentes de 2,5 m tous les 60 cm
- Les suspentes sont fixées avec serres-câbles de 10 mn sur le « double haut »
- Les rondins de bois sont diamètre de 10 cm
- La LDVC est placé sur la droite du jeu
- Jeu fourni par SPS FILETS SARL / FRANCE



# PARCOURS N°1 : LE CAGOU

## ATELIER N°4

## LA LIANE





# PARCOURS N°1 : LE CAGOU

**ATELIER  
N°4**

## LA LIANE

- L'atelier est monté sur un câble « simple haut » de 10 mn serti
- Sa longueur est de 2,1 m avec une corde à nœuds de 2,5 m fixée au milieu du câble
- La corde est fixée avec serre-câble de 10 mn sur le « simple haut »
- La LDVC est placé sur la droite du jeu
- Jeu fourni par SPS FILETS SARL / FRANCE



# PARCOURS N°1 : LE CAGOU

**ATELIER  
N°5**

**LE FILET  
A MARCHER**





# PARCOURS N°1 : LE CAGOU

**ATELIER  
N°5**

**LE FILET  
A MARCHER**

- L'atelier est monté sur un câble « double bas » de 10 mn serti
- Sa longueur est de 5,4 m, sa largeur de 50 cm
- Le filet est tendu et fixé avec serres-câbles de 10 mn sur le « double bas » tous les 40 cm
- La LDVC est placé sur la droite du jeu
- Jeu fourni par SPS FILETS SARL / FRANCE



# PARCOURS N°1 : LE CAGOU

**ATELIER  
N°6**

**LE FILET  
EN « U »**

**NB: suite à erreur de mesures du filet, l'atelier est provisoirement remplacé par des étriers suspendus. La description sera affichée.**





# PARCOURS N°1 : LE CAGOU

**ATELIER  
N°6**

**LE FILET  
EN « U »**

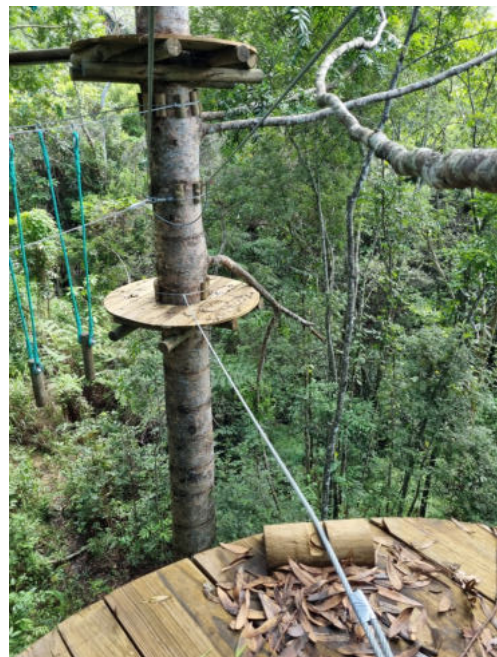
- L'atelier est monté sur un câble « double haut » de 10 mn serti
- Sa longueur est de 2,5 m, sa hauteur de 2 m
- Le filet est fixé avec serres-câbles de 10 mn sur le « double haut » tous les 40 cm
- Une planche de 3,5 cm d'épaisseur sera installée sur le fond du filet
- L'atelier est descendant et présente 3 cônes anti-glisser fixés tous les 80 cm
- La LDVC est placée sur la droite du jeu
- Jeu fourni par SPS FILETS SARL / FRANCE



# PARCOURS N°1 : LE CAGOU

**ATELIER  
N°7**

## LE PONT DE SINGE





# PARCOURS N°1 : LE CAGOU

**ATELIER  
N°7**

**LE PONT  
DE SINGE**

- L'atelier est monté par un câble « simple bas » de 10 mn serti pour les pieds et de 2 câbles pour les mains (dont la LVDC)
- Sa longueur est de 4,5 m
- L'atelier est descendant et présente 3 cônes anti-glisse fixés tous les 80 cm
- La LDVC est placé sur la droite du jeu



# PARCOURS N°1 : LE CAGOU

**ATELIER  
N°8**

## **LES QUILLES SUSPENDUES**





# PARCOURS N°1 : LE CAGOU

**ATELIER  
N°8**

## LES QUILLES SUSPENDUES

- L'atelier est monté sur un câble « double haut » de 10 mn serti avec 2 écarteurs en rondin de bois de 80 cm de long, diamètre 8 cm
- Sa longueur est de 2 m avec suspentes de 2,5 m tous les 60 cm
- Les suspentes sont fixées avec serres-câbles de 10 mn sur le « double haut »
- Les rondins de bois sont diamètre de 10 cm
- La LDVC est placé sur la droite du jeu
- Jeu fourni par SPS FILETS SARL / FRANCE



# PARCOURS N°1 : LE CAGOU

**ATELIER  
N°9**

## **LA PETITE TYROLIENNE**





# PARCOURS N°1 : LE CAGOU

**ATELIER  
N°9**

**LA PETITE  
TYROLIENNE**

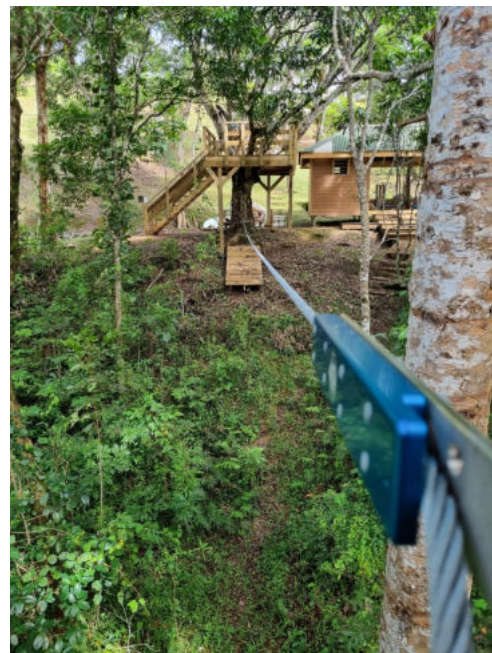
- L'atelier est monté - installé par la LDVC en câble de 12 mn
- Sa longueur totale est de 6,5 m
- Les matrices sont des MAC 100
- La plateforme d'arrivée présente un plan incliné facilitant la réception



# PARCOURS N°1 : LE CAGOU

**ATELIER  
N°10**

## **LA GRANDE TYROLIENNE**





# PARCOURS N°1 : LE CAGOU

**ATELIER  
N°10**

**LA GRANDE  
TYROLIENNE**

- L'atelier est monté - installé par la LDVC en câble de 12 mn
- Sa longueur totale est de 18,5 m
- Les matrices sont des MAC 100
- La plateforme d'arrivée présente un large plan incliné fixé au sol par des vis de fondation en galva. Elle facilite la réception.